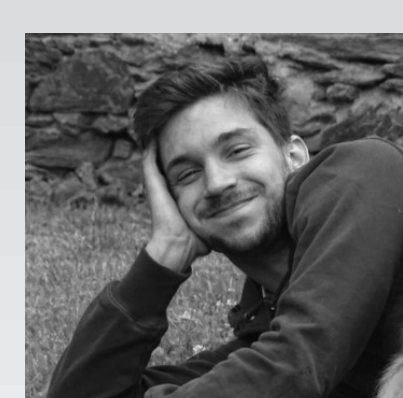


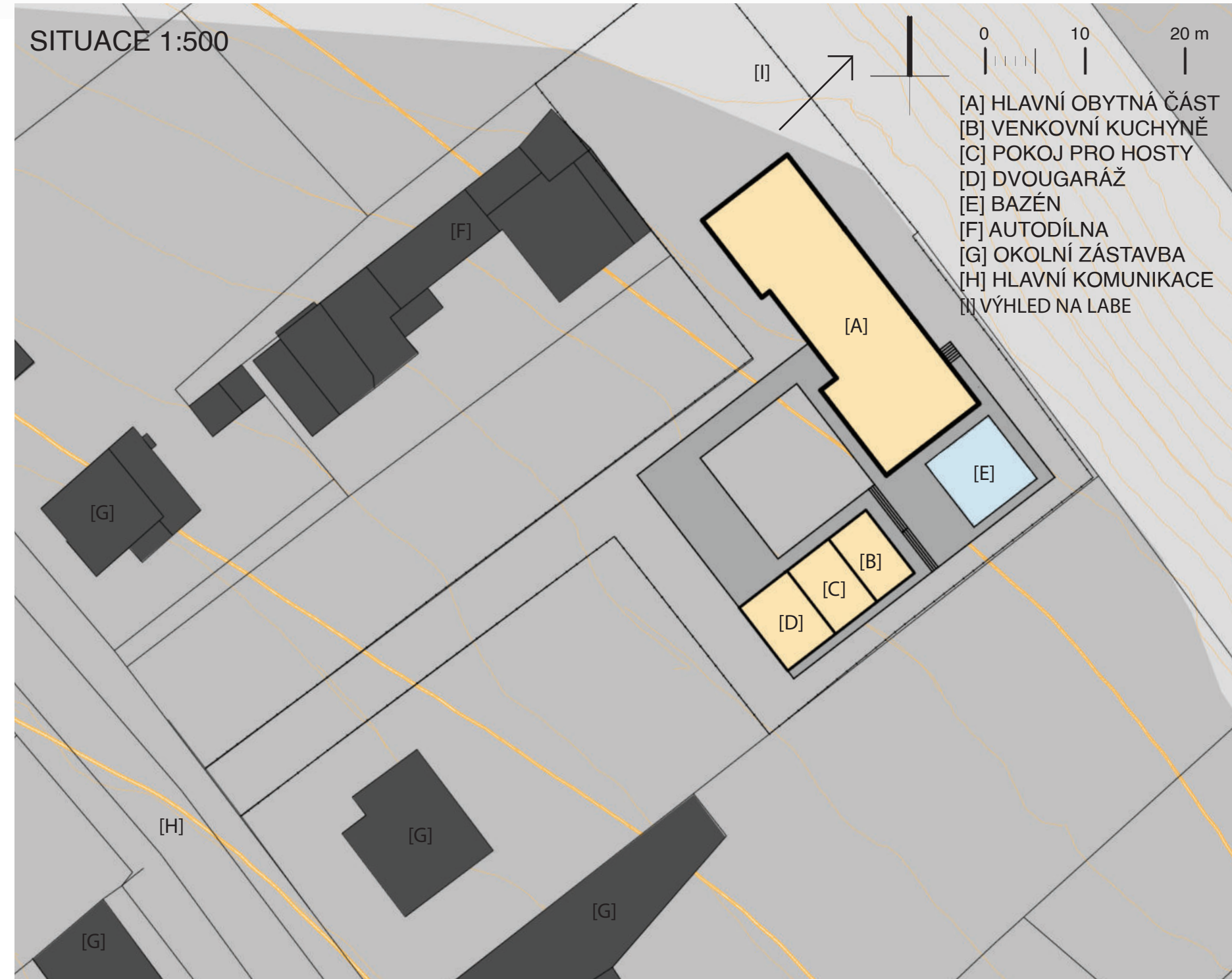
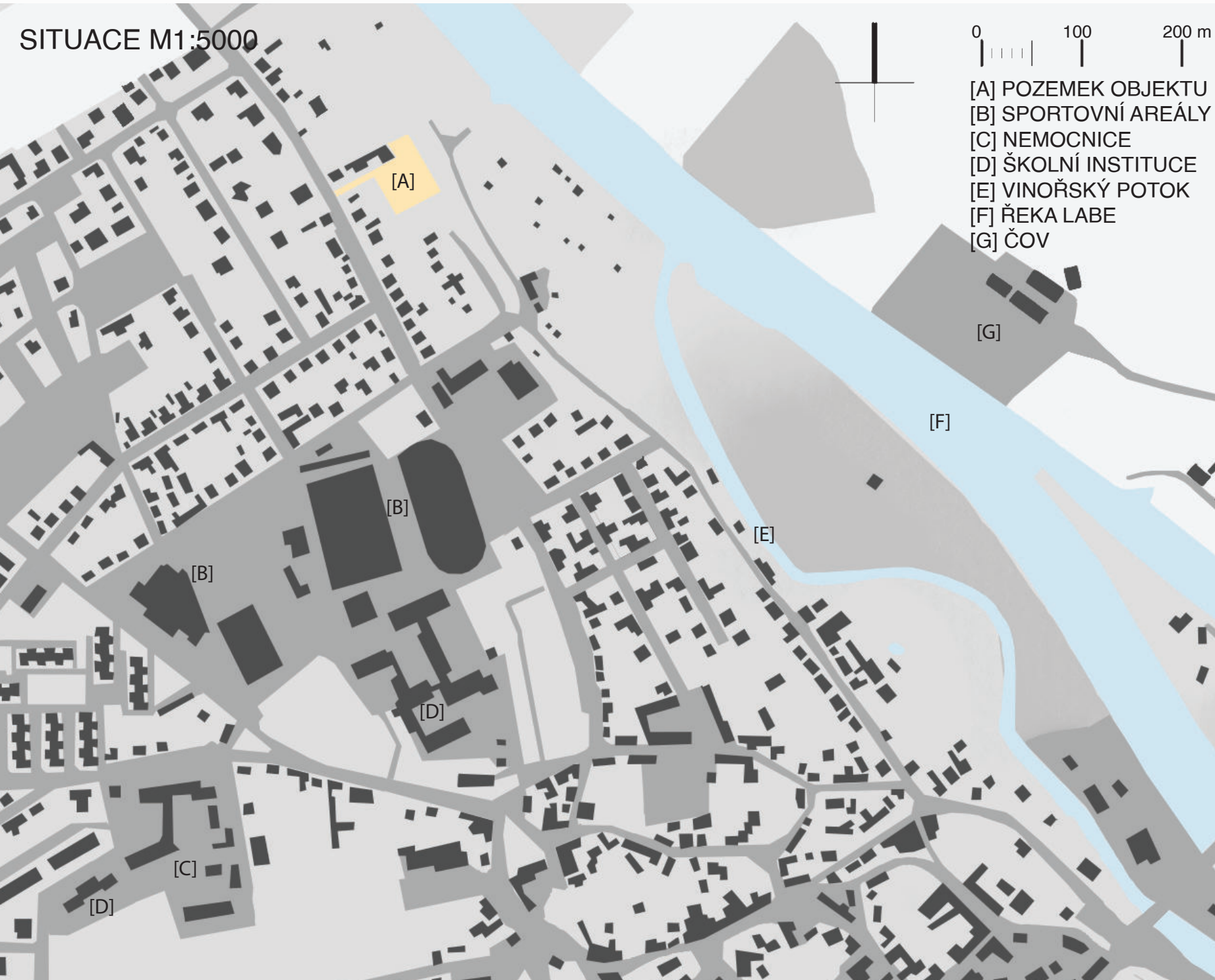
RODINNÁ VILA BRANDÝS NAD LABEM

JAN LEFNER
SKUPINA C103
AT01, LETNÍ SEMESTR, 2022
A+S, K129, FSv ČVUT PRAHA

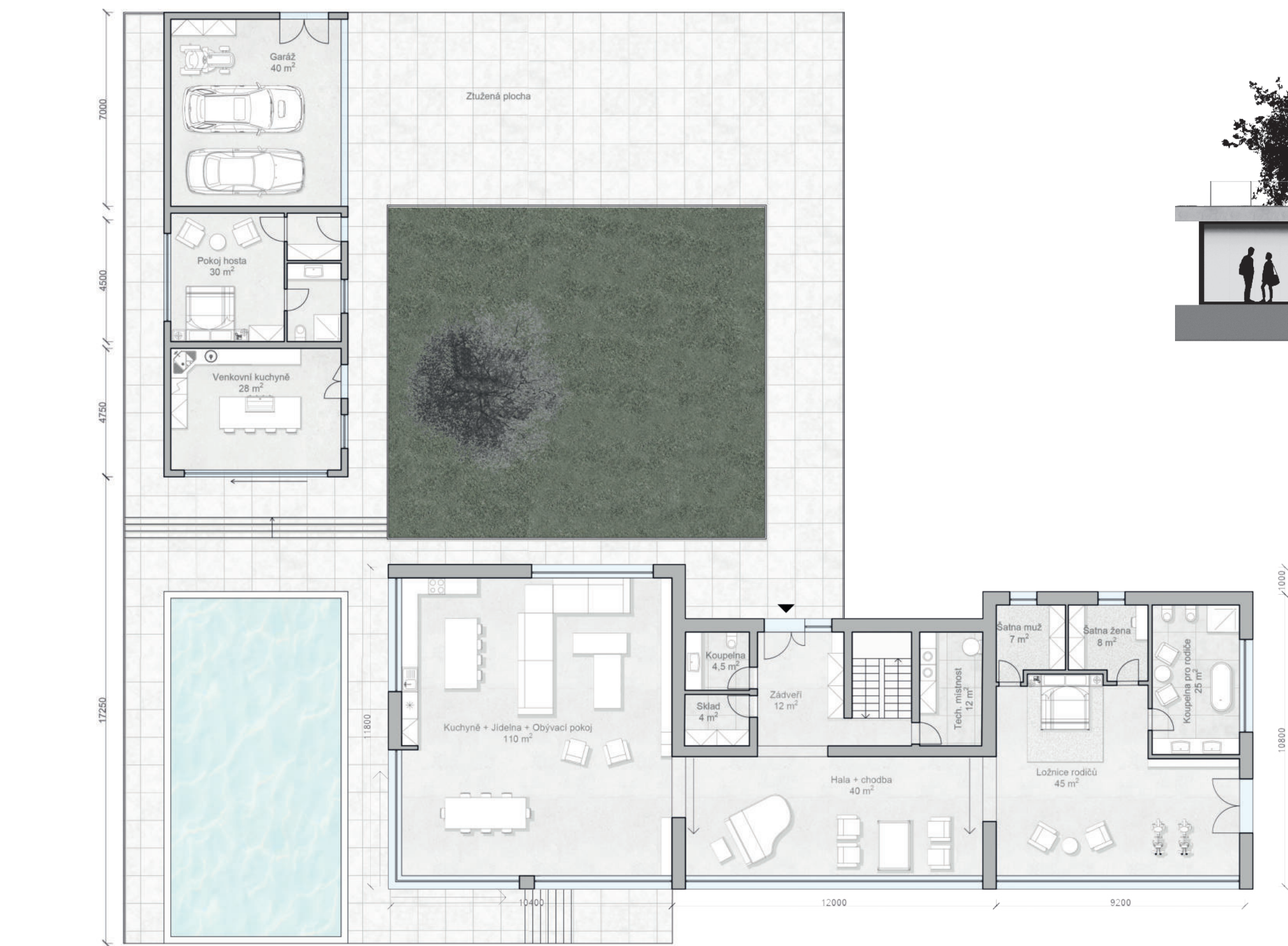


CÍLEM PROJEKTU BYLO NAVRHNOUT RODINNOU VILU, KTERÁ BY SE VYZNAČOVALA VYSOKÝM PROSTOROVÝM STANDARDEM A MODERNÍM VZHLEDEM. DŮM JE URČEN PRO ČTYŘČLENNOU RODINU A MĚL OBSAHOVAT OBYTNÝ PROSTOR PRO VŠECHNY ČLENY RODINY, PROSTORY PRO VENKOVNÍ AKTIVITU, BAZÉN A POKOJ PRO HOSTA. POZEMEK PRO PROJEKT SE NACHÁZÍ V ULICI MARTINOVSKÁ V BRANDÝSE NAD LABEM NEDALEKO STARÉ BOLESLAVI. PARCELA LEŽÍ V KLIDNÉ LOKALITĚ NA VYVÝŠENÉM MÍSTĚ S VÝHLEDEM NA ŘEKU LABE. NA SEVEROZÁPADNÍ STRANĚ SE NACHÁZÍ AUTODÍLNA A Z OSTATNÍCH STRAN JE ZASTAVĚNÁ RODINNÝMI DOMY. JEJÍ TVAR Z VELKÉ ČÁSTI URČIL KONCEPT BUDOVY. HLAVNÍ OBJEKT A VENKOVNÍ PROSTORY SVÝM USPOŘÁDÁNÍM KOPÍRUJÍ HRANY POZEMKU. NEJVĚTŠÍ PROSKLENÍ JE ORIENTOVÁNO SMĚREM K ŘECE Z DŮVODU PODPĚŘENÍ POŽITKU Z VÝHLEDU, NAOPAK SMĚREM K AUTODÍLNĚ JE NASMĚROVÁNO MINIMUM OKEN KVŮLI ZAMEZENÍ NEPŘÍJEMNÉHO POHLEDU NA JEJÍ POZEMEK A OMEZENÍ HLUKU. DŮM MÁ DVĚ NADZEMNÍ PODLAŽÍ. V PRÍZEMÍ SE NACHÁZÍ LOŽNICE RODIČŮ, KTERÁ OBSAHUJE JEJICH SAMOSTATNOU

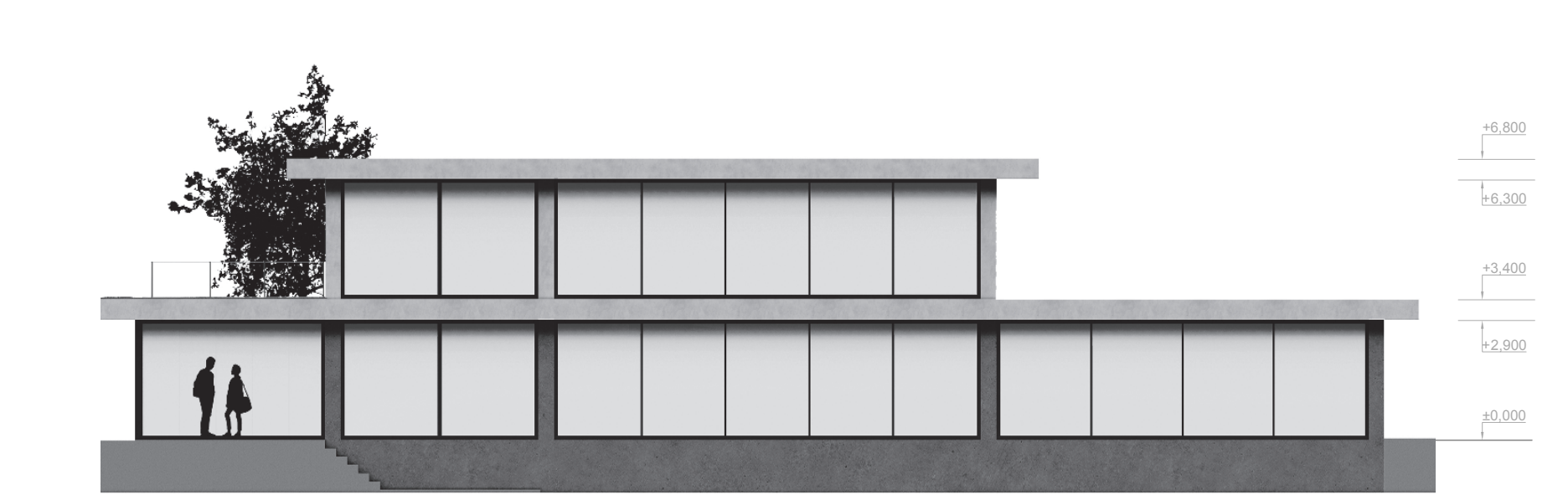
KOUPELNU A ŠATNU PRO OBA RODIČE. VEŠKERÉ OBYTNÉ PROSTORY, DO KTERÝCH SE CHODÍ PŘES DVOUPATROVOU HALU, KTERÁ MŮŽE SLOUŽIT I JAKO MÍSTO PRO PRACOVNÍ SETKÁNÍ ČI JINÉ ČINNOSTI. NA HALU JE NÁPOJENA I TECHNICKÁ MÍSTNOST S KOUPELNOU A SKLADOVACÍ MÍSTNOSTÍ. DRUHÉ PATRO JE VYHRAZENO DĚTEM. JSOU ZDE SITUOVÁNY DĚTSKÉ POKOJE, ZE KTERÝCH JE MOŽNÉ VYJÍT NA SPOLEČNOU TERASU. KAŽDÝ POKOJ OBSAHUJE SAMOSTATNOU ŠATNU. NA PATŘE SE NACHÁZÍ SPOLEČNÁ KOUPELNA PRO OBĚ DĚTI. BAZÉN A VENKOVNÍ KUCHYNĚ JSOU UMÍSTĚNY NA JIŽNÍ STRANĚ POZEMKU V SAMOSTATNÉ BUDOVĚ. NA TYTO PROSTORY NAVAŽUJE I POKOJ PRO HOSTA A DVOUGARÁŽ, KTERÁ SLOUŽÍ I PRO SKLADOVÁNÍ ZAHRADNÍHO NÁČINÍ. CELÁ BUDOVA JE Z DŮVODU VELKÉHO PROSKLENÍ STÍNĚNÁ PŘESAHEM STŘECHY. KONSTRUKCE JE SKELETOVÁ SE ZTUŽENÍM VE STŘEDNÍM TRAKTU BUDOVY. FASÁDA JE TVOŘENA POHLEDOVÝM BETONEM VE DVOU RŮZNÝCH ODSTÍNECH. TRAVNATÉ PLOCHY POZEMKU JSOU OSAZENY OKRASNÝMI KEŘI A DŘEVINAMI



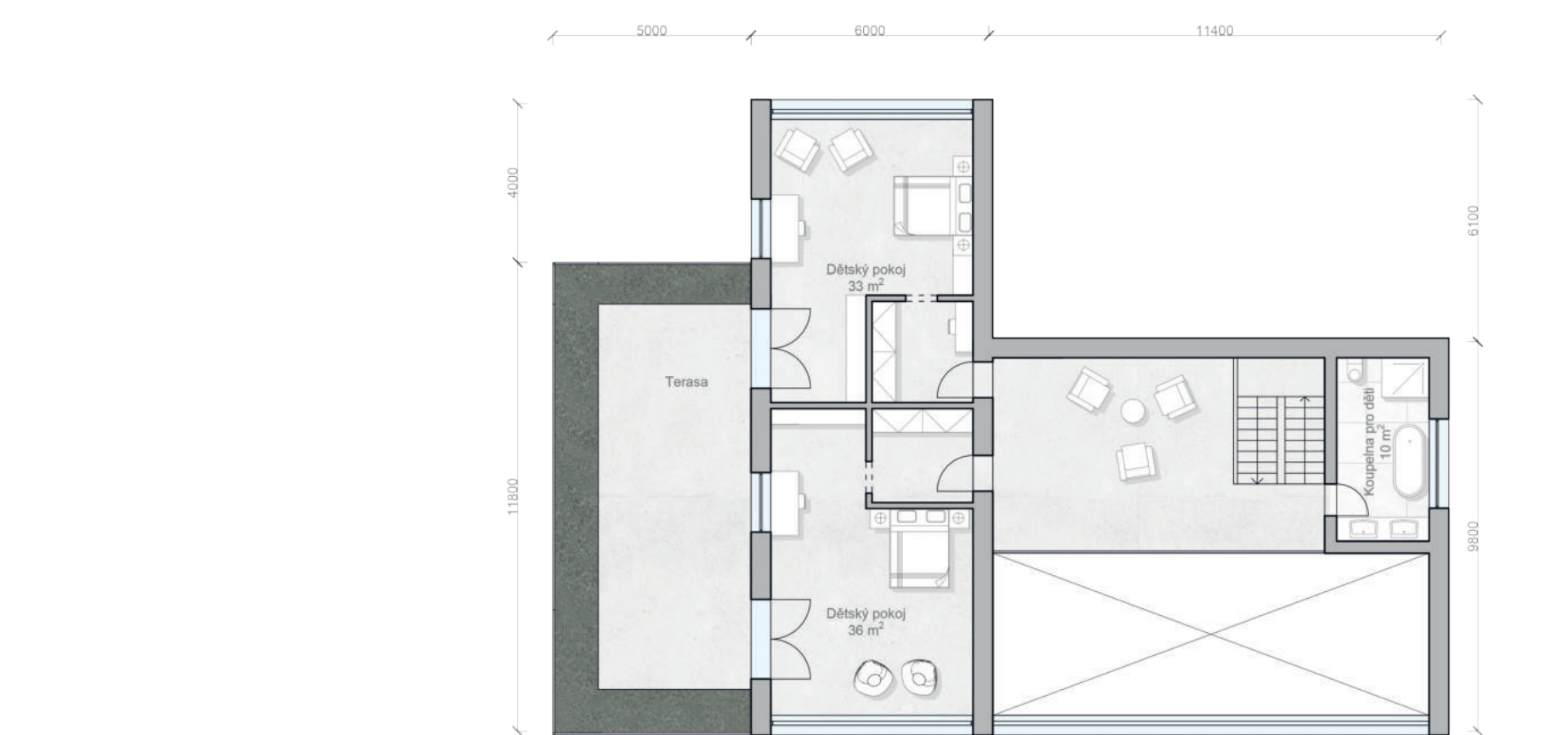
PŮDORYS 1NP M1:175



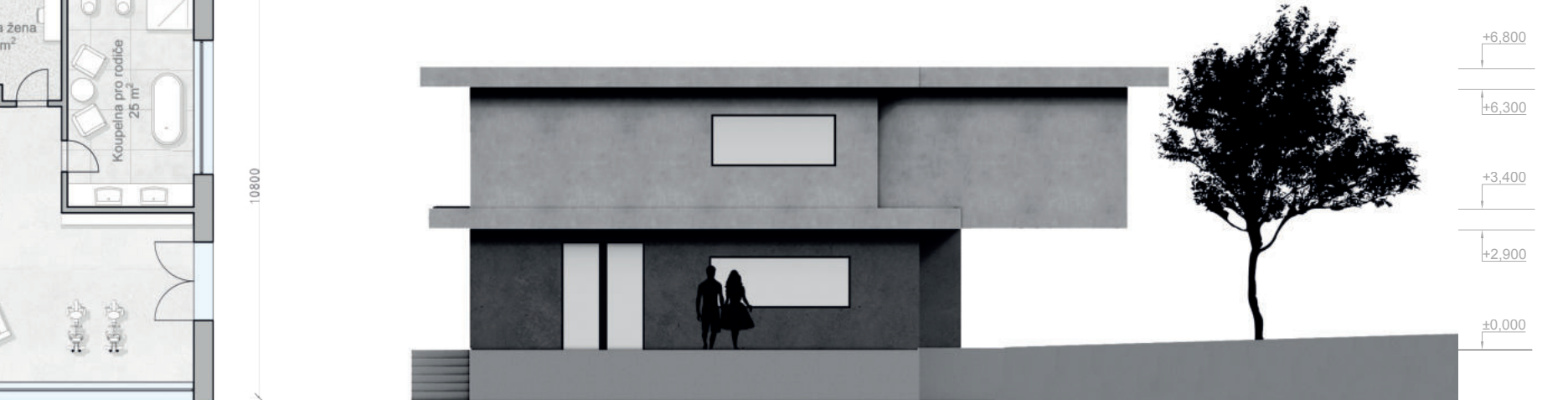
POHLED ZÁPADNÍ M1:175



PŮDORYS 2NP M1:175



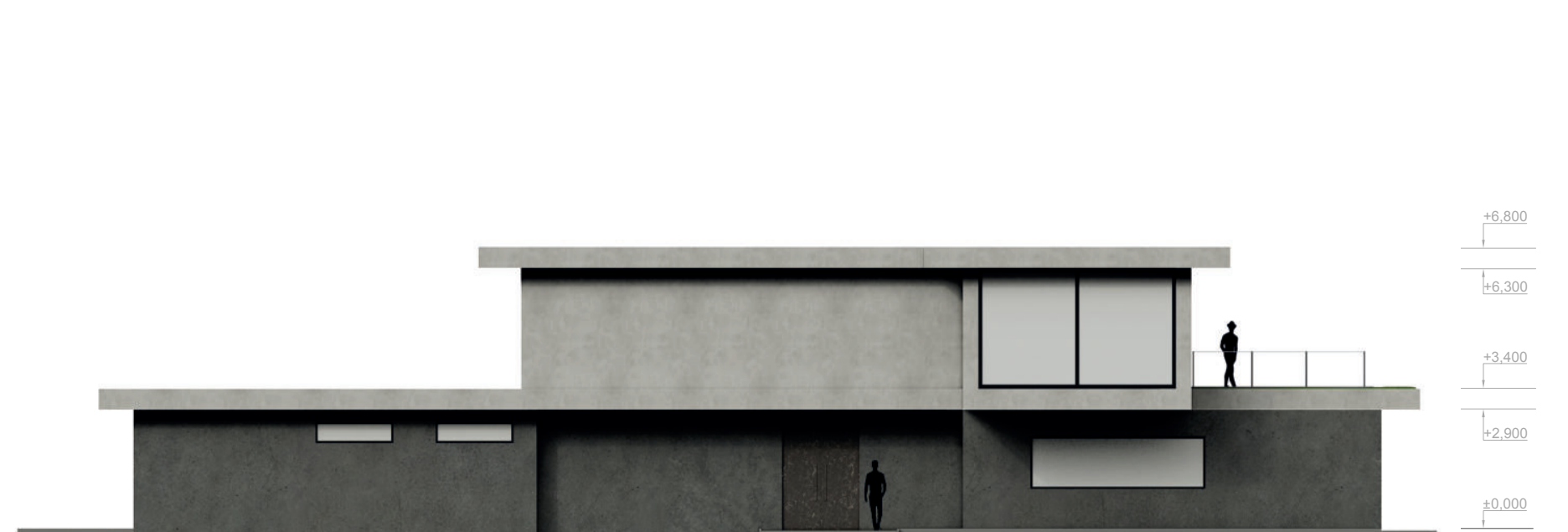
POHLED JIŽNÍ M1:175



ŘEZ OBJEKTEM M1:175



POHLED VÝCHODNÍ M1:175



POHLED SEVERNÍ M1:175

