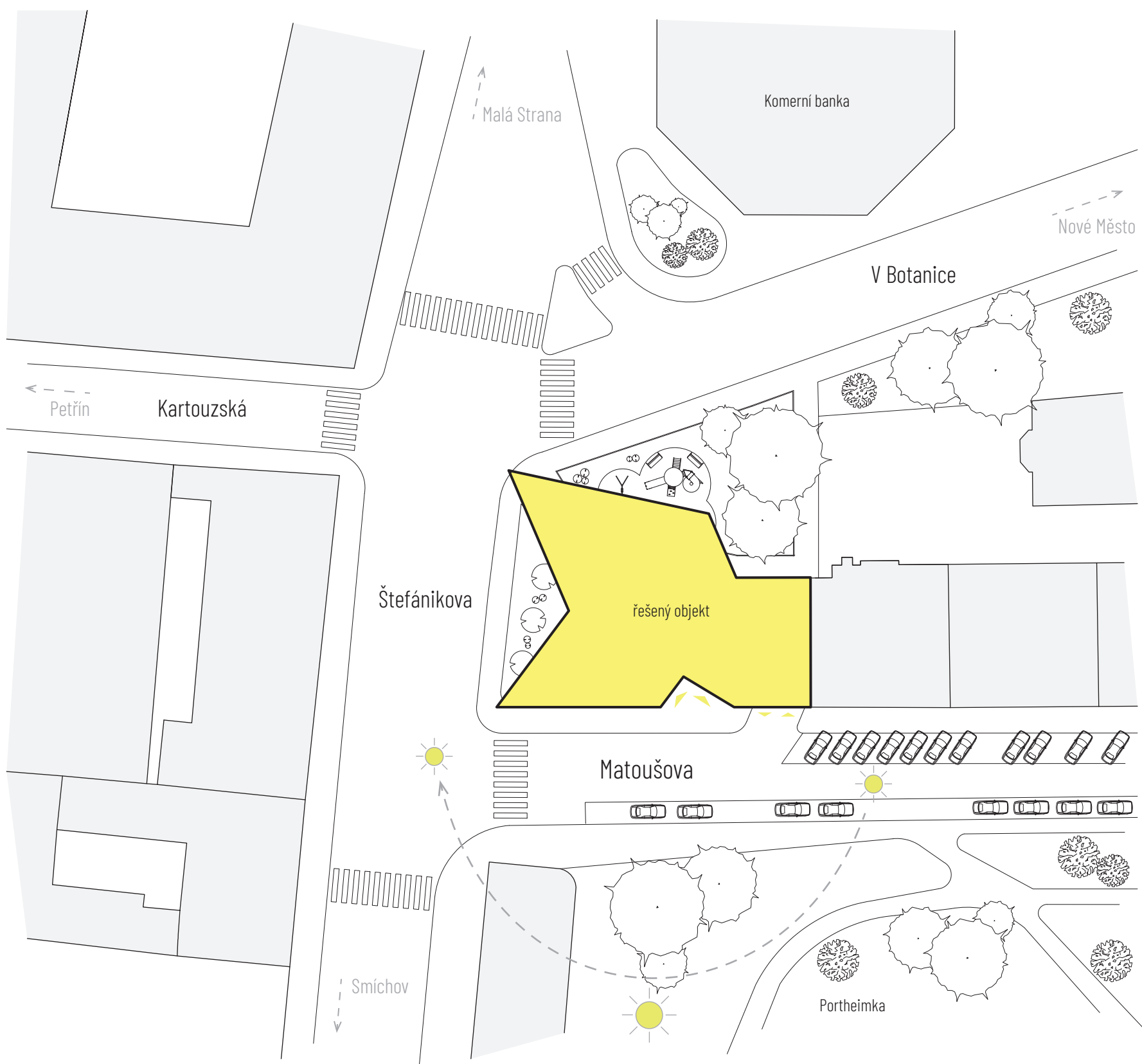
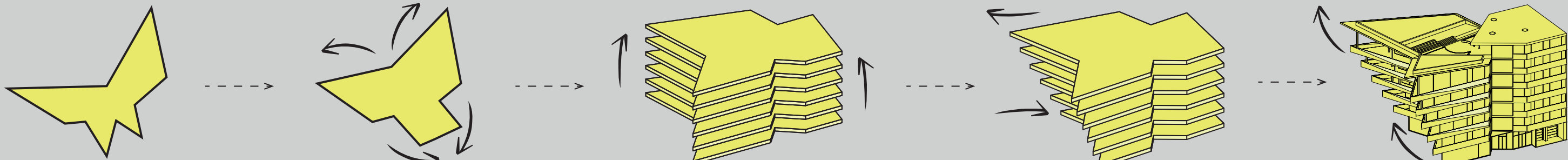
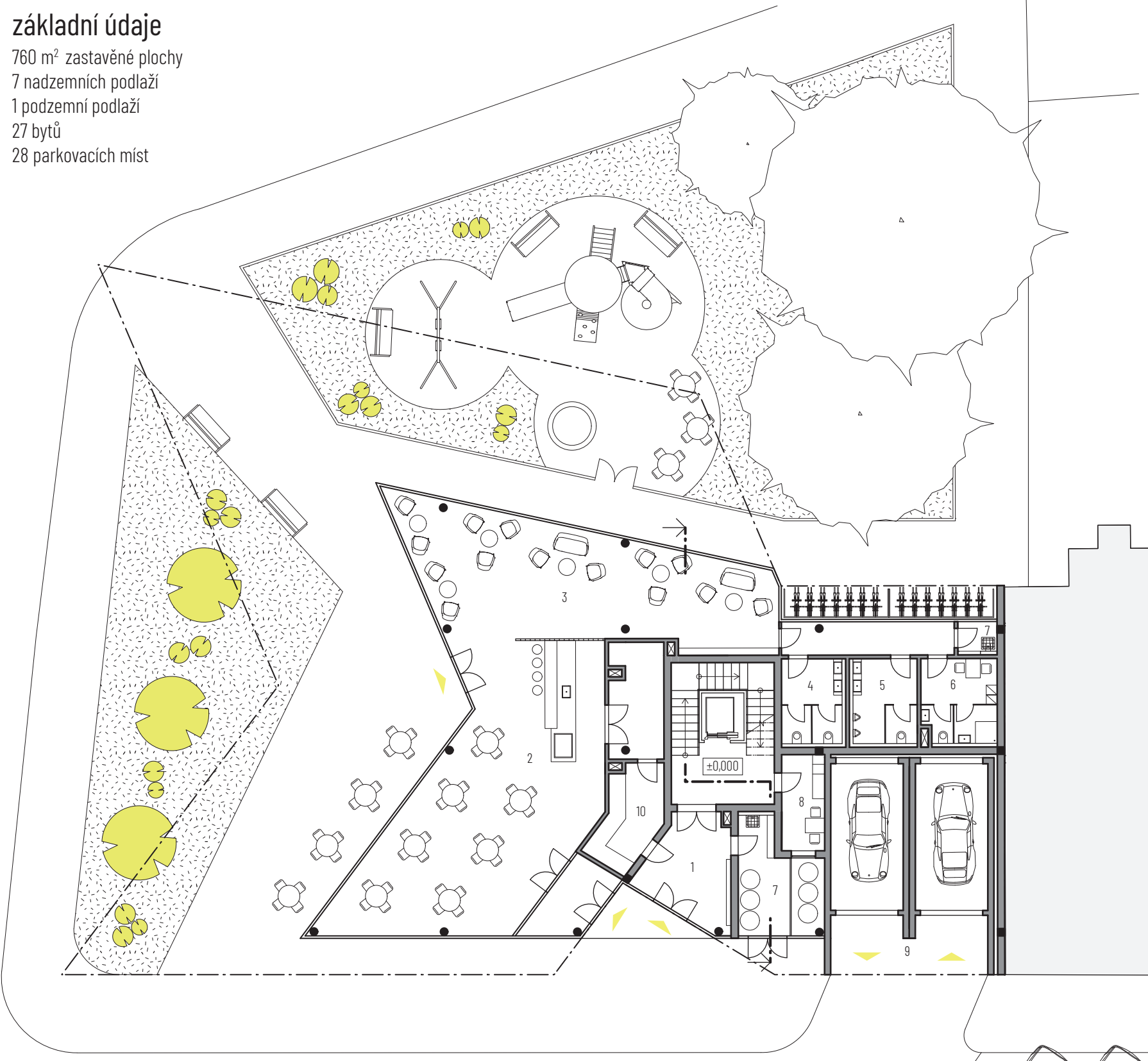




vývoj hmoty
Konceptním řešením a hlavní myšlenkou návrhu jsou vzletávající andělská křídla. Návrh vychází z názvu řešeného území Anděl, kde se bytový dům nachází. Dále rozvíjí koncept Jeana Nouvela a jeho nedaleké stavby Zlatý anděl. Hmotu objektu vychází z dvou křídel, důraz byl kladen na dynamiku podporující pocit vzletu celé hmoty.



situace objektu M1:500

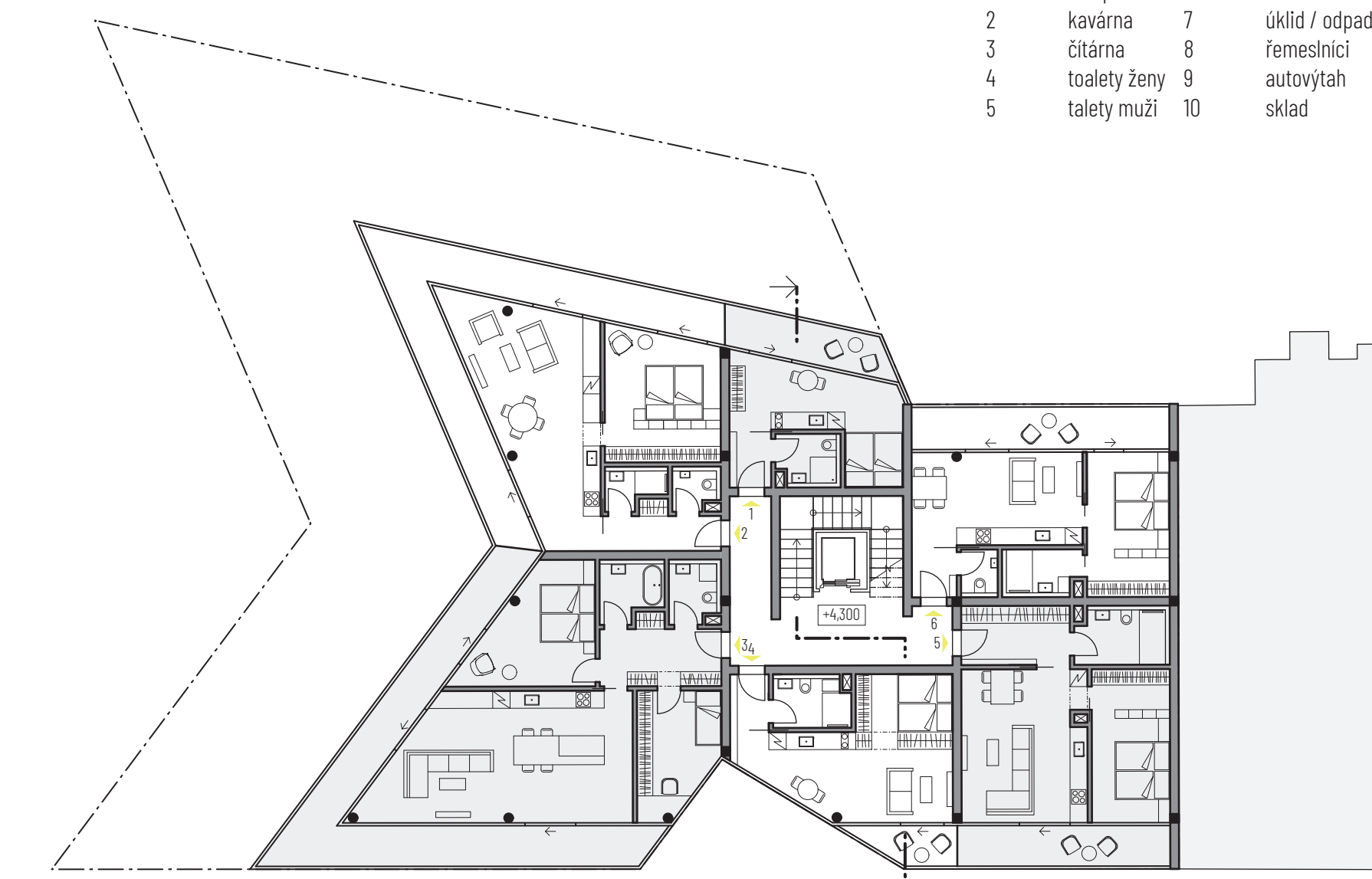


půdorys 1.NP M1:200

- 1.NP:**
- | | | | |
|---|--------------|----|---------------|
| 1 | vstup | 6 | zaměstnanci |
| 2 | kavárna | 7 | úklid / odpad |
| 3 | čítárna | 8 | řemeslníci |
| 4 | toalety ženy | 9 | autovýtah |
| 5 | toalety muži | 10 | sklad |



pohled jižní M1:200

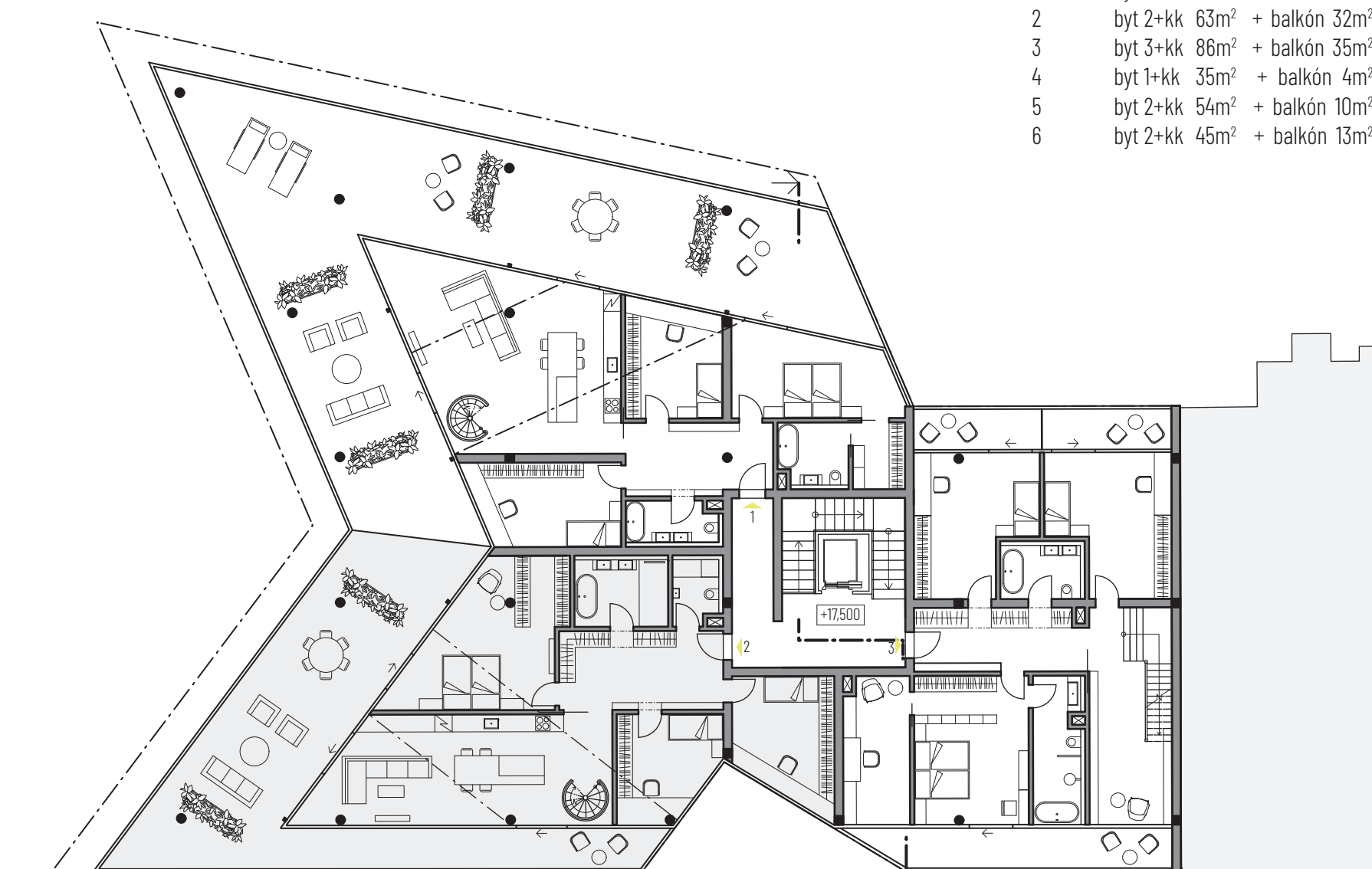


půdorys 2.NP M1:200

- 2.NP:**
- | | | | |
|---|----------|------------------|---------------------------|
| 1 | byt 1+kk | 25m ² | + balkon 8m ² |
| 2 | byt 2+kk | 63m ² | + balkon 32m ² |
| 3 | byt 3+kk | 88m ² | + balkon 35m ² |
| 4 | byt 1+kk | 35m ² | + balkon 4m ² |
| 5 | byt 2+kk | 56m ² | + balkon 10m ² |
| 6 | byt 2+kk | 45m ² | + balkon 13m ² |

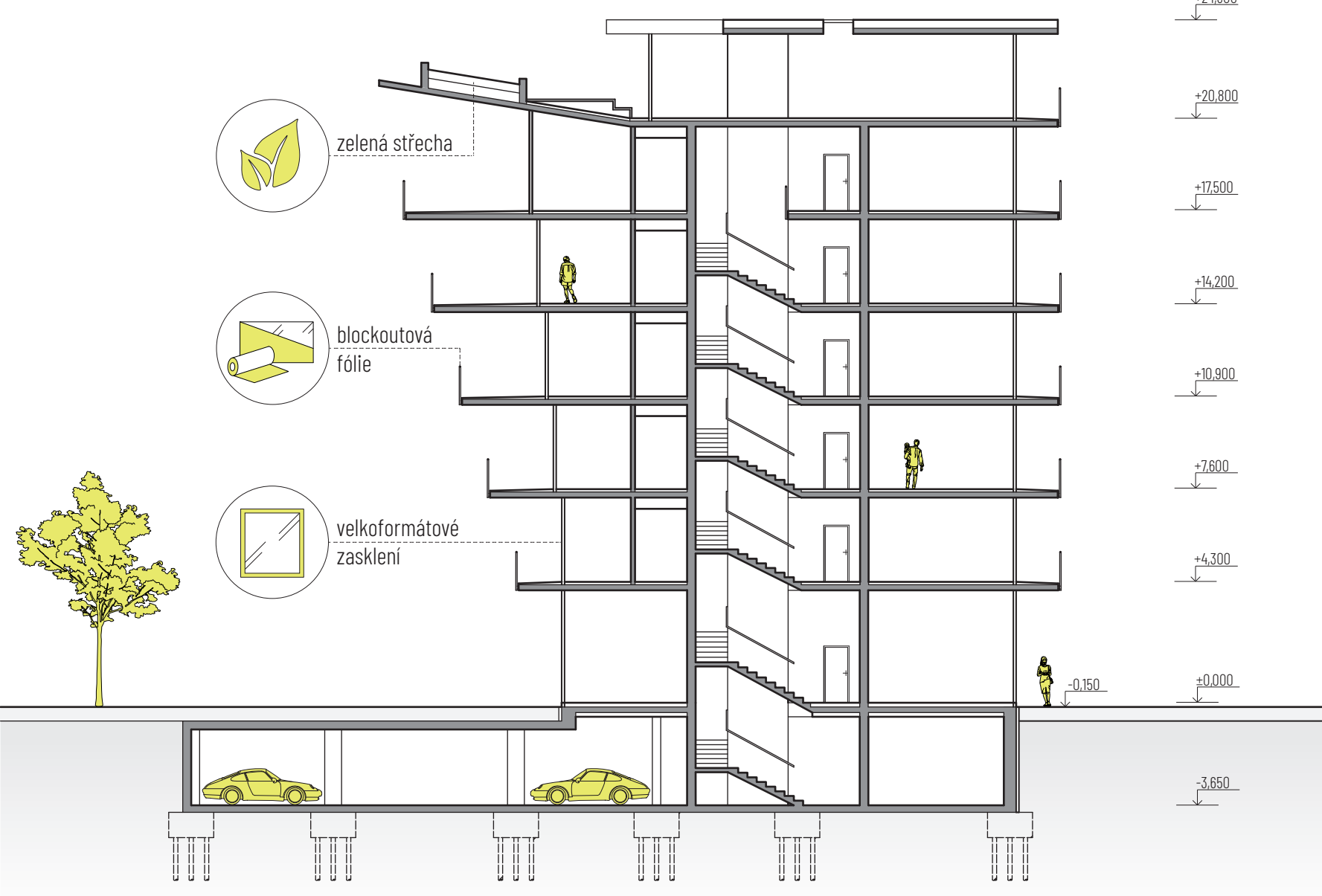


pohled severní M1:200

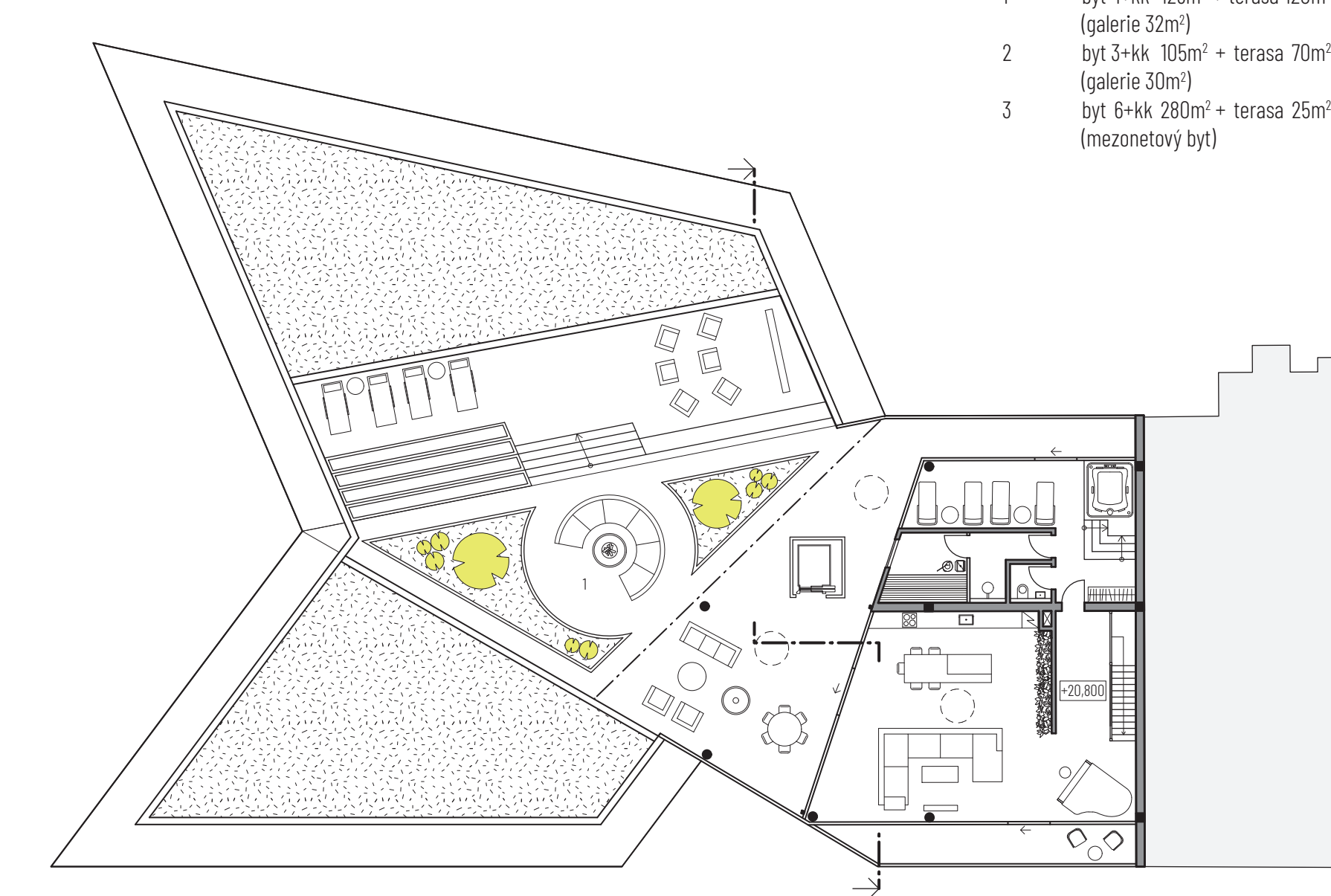


půdorys 6.NP M1:200

- 6.NP:**
- | | | | |
|---|----------------|-------------------|----------------------------|
| 1 | byt 4+kk | 125m ² | + terasa 120m ² |
| 2 | galerie | 32m ² | |
| 3 | byt 3+kk | 105m ² | + terasa 70m ² |
| 4 | galerie | 30m ² | |
| 5 | byt 6+kk | 280m ² | + terasa 25m ² |
| 6 | mezonetový byt | | |

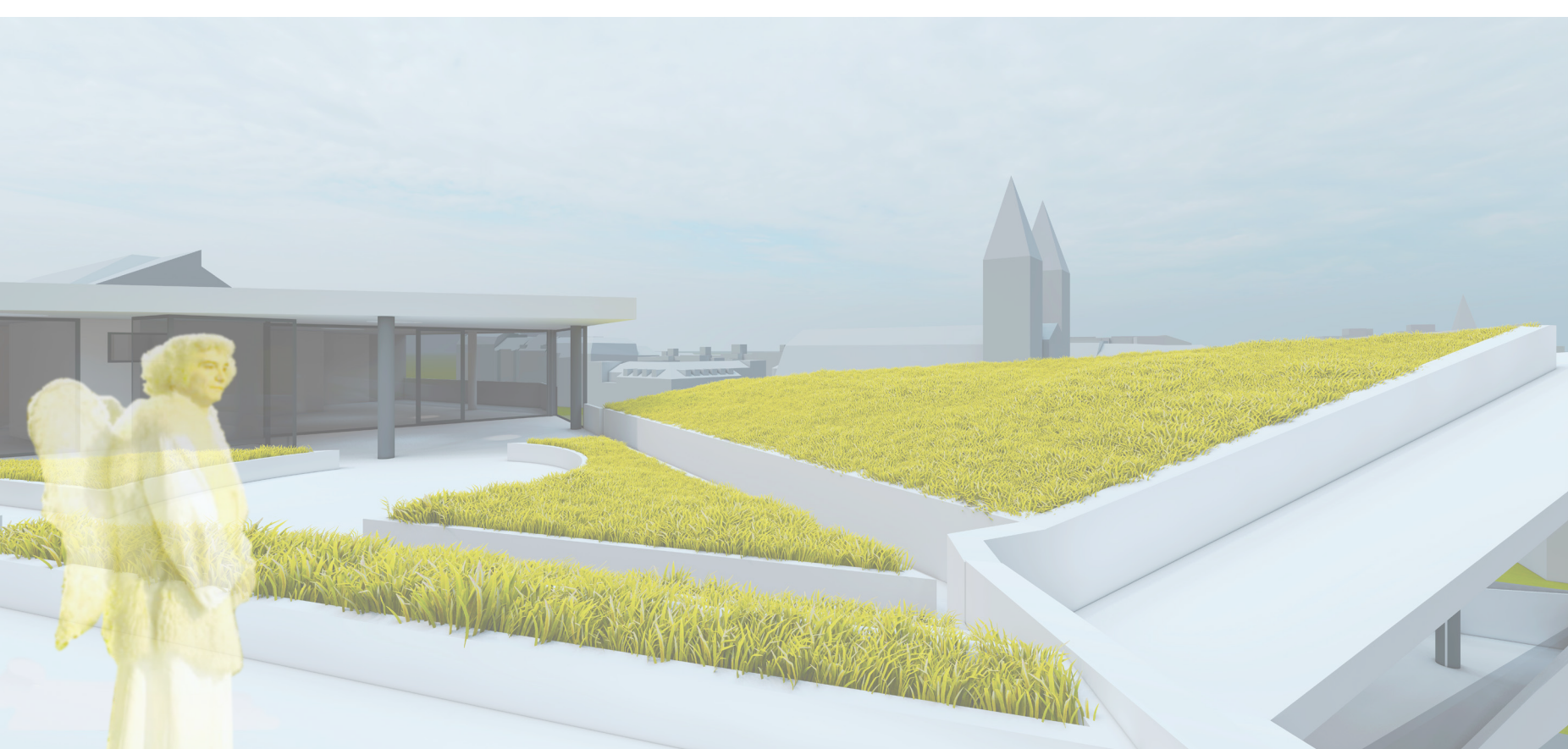


řez M1:200



půdorys 7.NP M1:200

- 7.NP:**
- | | | |
|---|-------------------------|-------------------|
| 1 | střešní terasa mezonetu | 250m ² |
|---|-------------------------|-------------------|



BYTOVÝ DŮM ŠTEFÁNIKOVA

| Smíchov, Praha 5

ATELIÉR TICHÝ / ECKSCHLAGER / HOLUBOVÁ / SVOBODOVÁ

ATO1, Architektura a stavitelství / FSv ČVUT v Praze

Matěj Trojan

