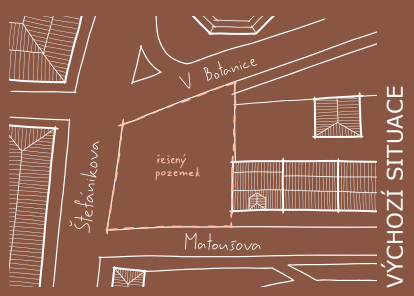


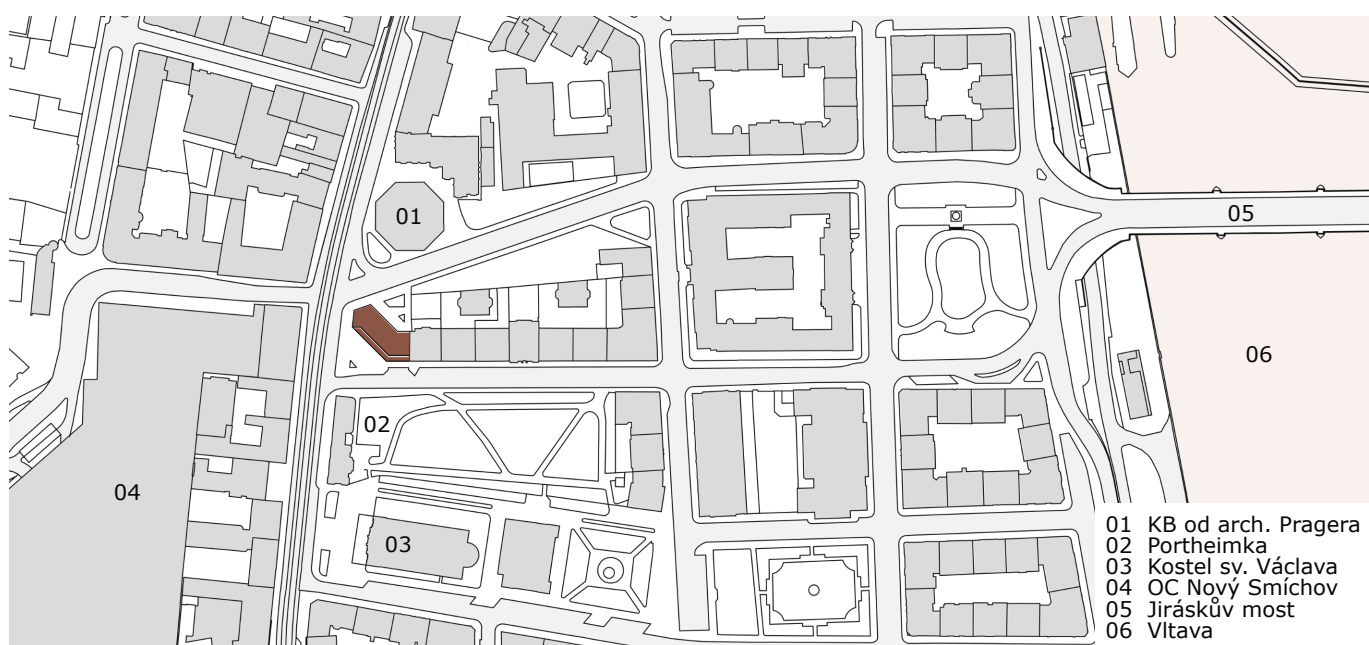
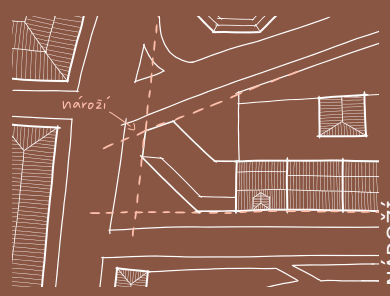
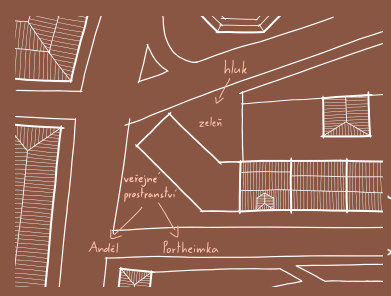
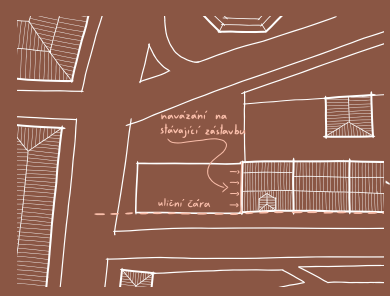


ZADÁNÍM ATELIERU BYLO NAVRHNOUT BYTOVÝ DŮM NA NÁROŽÍ ULIC MATOUŠOVA, ŠTEFÁNKOVA A V BOTANICE. V BLÍZKÉM OKOLÍ ŘEŠENÉHO POZEMKU SE NACHÁZÍ VILA A PARK PORTHEIMKA, NOVORENANČNÍ KOSTEL SVATÉHO VÁCLAVA, DOPRAVNÍ UZEL ANDEĚL, ALE TAKÉ VYTÍŽENÁ SILNIČNÍ TEPNÁ PROPOJUJÍCÍ CENTRUM MĚSTA S MĚSTSKÝM OKRUHEM. NÁVRH NAVAŽUJE NA STÁVAJÍCÍ ZASTAVBU V ULICI MATOUŠOVA, ZAROVNĚ VYTVÁŘÍ PŘÍJEMNÝ VEŘEJNÝ PROSTOR ODCLOUENÝ OD AUTOMOBILOVÉ DOPRAVY A NADOPAK OTEVŘENÝ SMĚREM K PORTHEIMCE A ŽIVÉ ŠTEFÁNKOVĚ ULICI. MATERIÁLOVÉ ŘEŠENÍ RESPEKTUJE OKOLÍ, NA VEŘEJNÝ PROSTOR DOPLNĚNÝ ZELENÍ NAVZDUJÍ KOMERČNÍ PLOCHY V 1NP. VE 2NP AŽ 6NP JSOU UMÍSTĚNÝ BYTY OD 1+KK DO 3+KK, V ÚSTOUPENÉM 7NP SE NACHÁZÍ DVA LUXUSNÍ VELKOMETRÁŽNÍ BYTY S PROSTORNOU TERASOU. PARKOVÁNÍ JE ŘEŠENO V 1PP, KE KAŽDÉMU PARKOVACÍMU STÁNÍ JE K DISPOZICI TAKÉ SKLIPEK.

POPIS

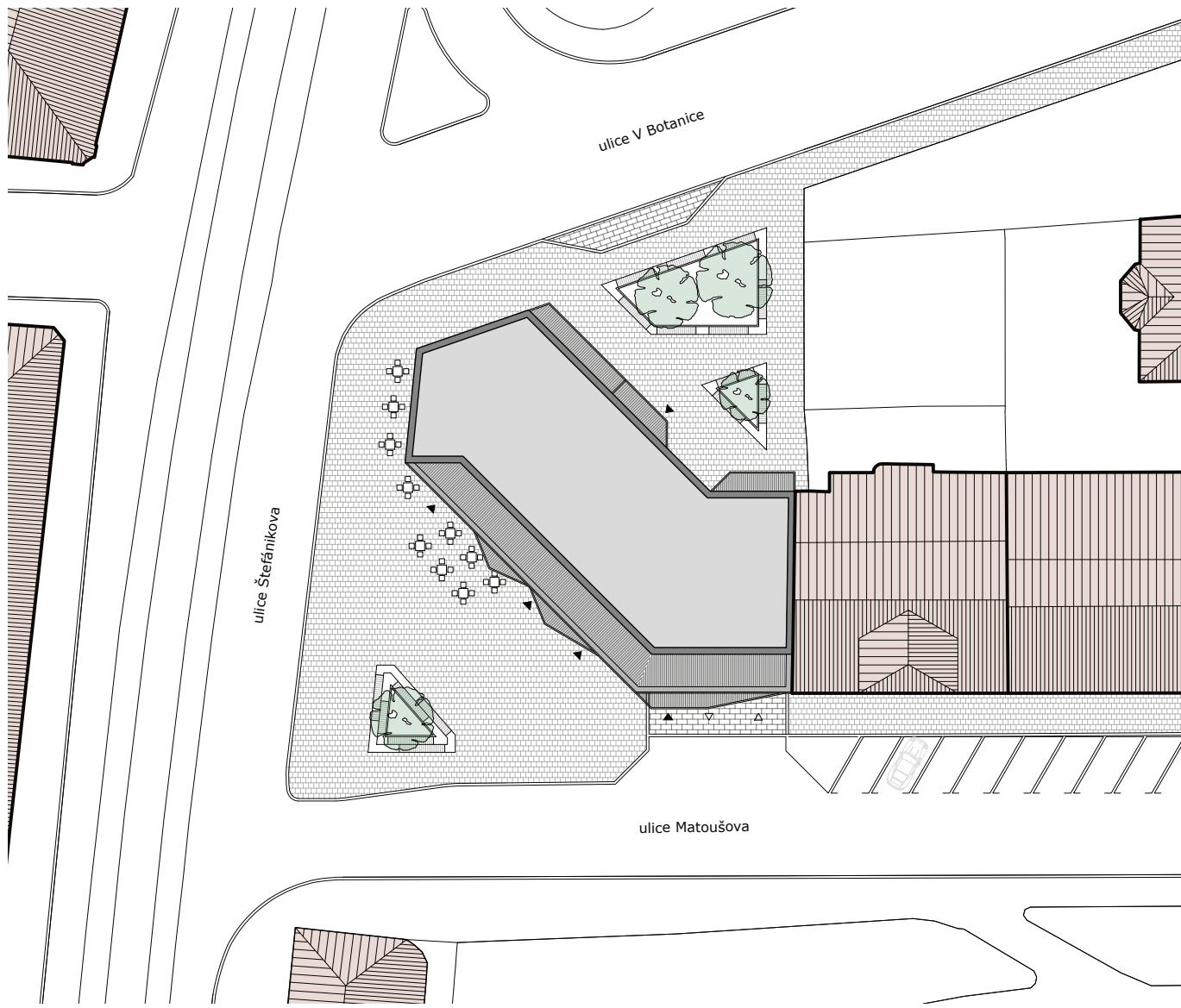


KONCEPT



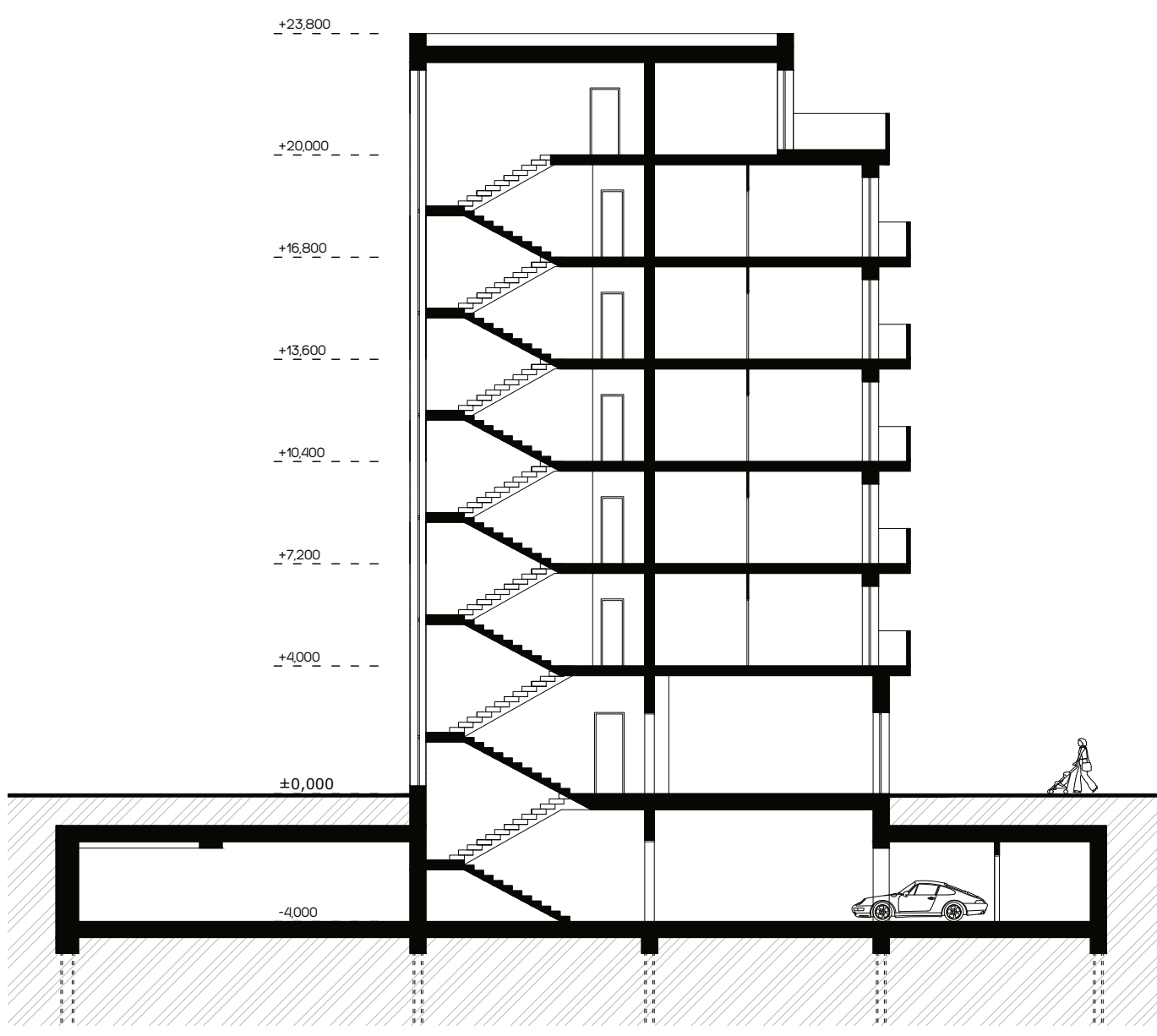
SITUACE ŠIRŠÍCH VZTAHŮ

0 40 200 m



SITUACE

0 5 25 m



ŘEZ

0 2 10 m

TABULKA PROSTOR 1NP	
01	CHODBA 33,3 m ²
02	TECH. MÍSTNOST 50,7 m ²
03	ODPAD 15,2 m ²
04	PRODEJNA 43,5 m ²
05	BISTRO 136,4 m ²
06	BISTRO WC 27,9 m ²
07	BISTRO ZÁZEMÍ 53,2 m ²

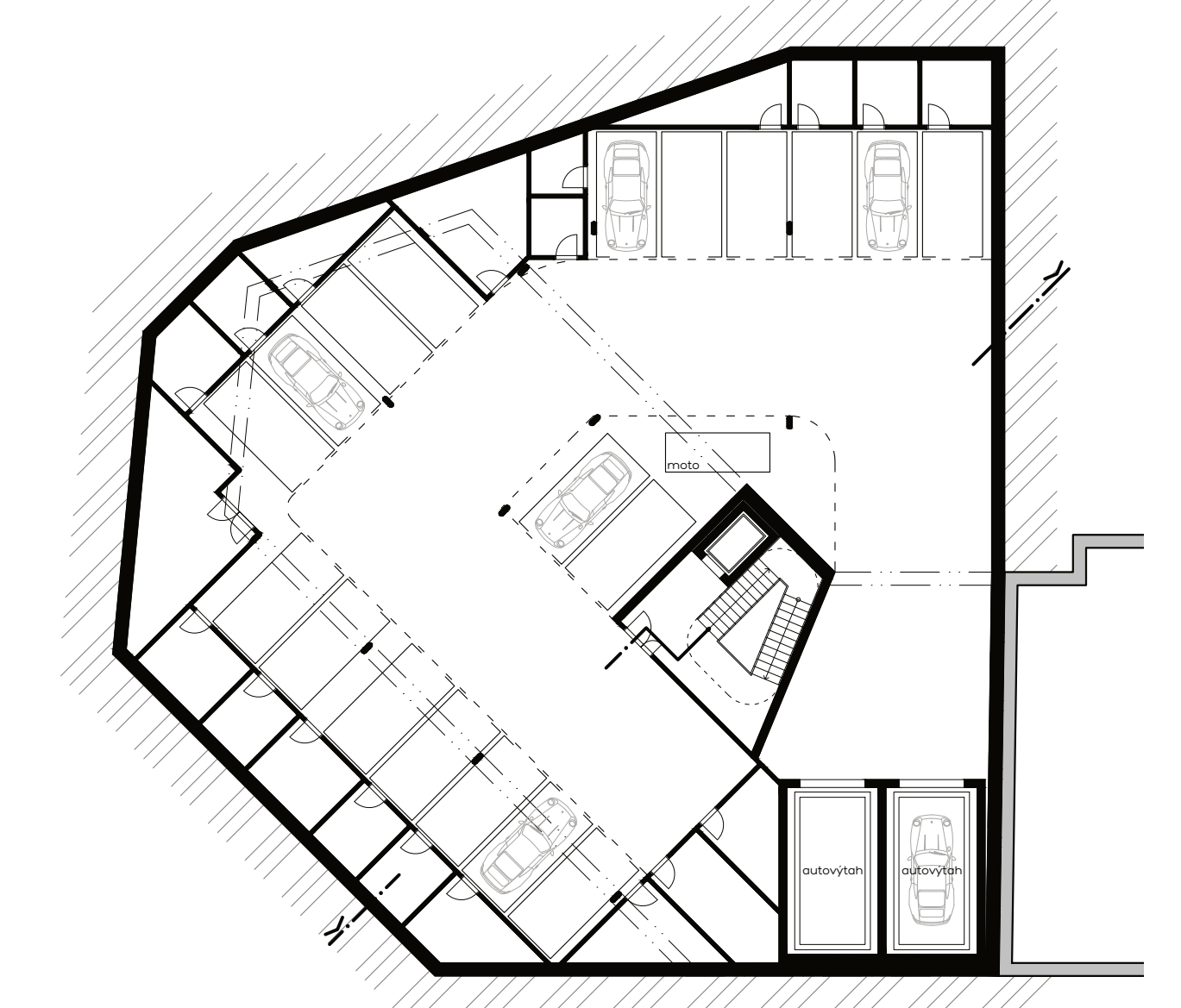
PŮDORYS 1NP

0 2 10 m

TABULKA PROSTOR 2-6NP	
01	BYT 2+KK 45,5 m ²
02	BYT 3+KK 82,3 m ²
03	BYT 2+KK 47,0 m ²
04	BYT 2+KK 37,2 m ²
05	BYT 2+KK 67,5 m ²
06	BYT 2+KK 63,0 m ²
07	BYT 1+KK 27,6 m ²
08	CHODBA 42,1 m ²

PŮDORYS TYPICKÉHO PODLAŽÍ

0 2 10 m



PŮDORYS 1PP

0 3 15 m

TABULKA PROSTOR 7NP	
01	BYT 4+KK 130,1 m ²
02	BYT 5+KK 146,4 m ²
03	BYT 1+KK 27,6 m ²
04	CHODBA 31,6 m ²

PŮDORYS ÚSTOUPENÉHO PODLAŽÍ

0 2 10 m



SEVEROVÝCHODNÍ POHLED



JÍHOZÁPADNÍ POHLED



JÍŽNÍ POHLED

