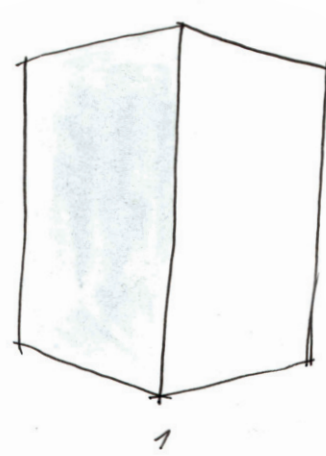
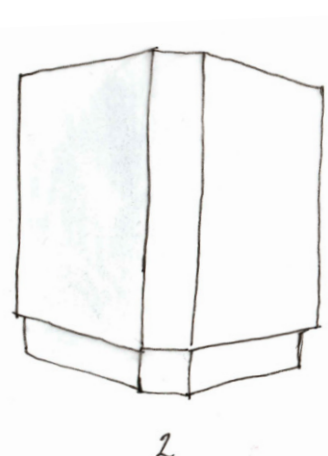


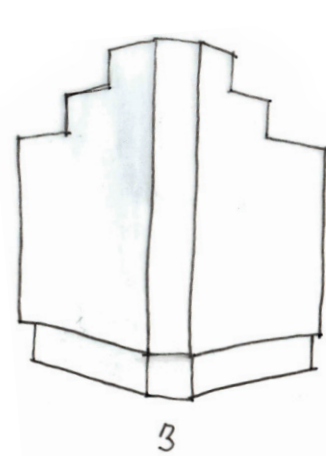
# ČASOSBĚRNÝ ROHOVÝ DŮM



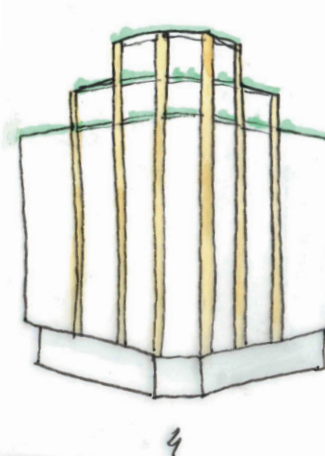
zkosení rohu,  
uskočení parteru



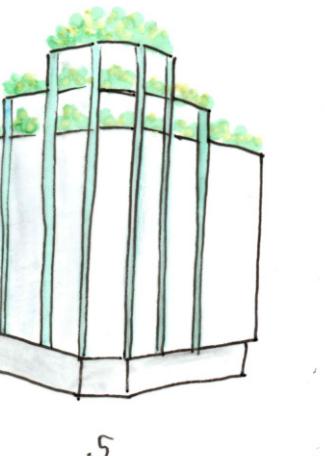
vytvoření věže patry



vertikální měděné  
prvky, zelené doplňky



časové působení



## URBANISTICKÉ ŘEŠENÍ

Objekt se nachází na území Prahy 5 poblíž Smíchovského nádraží, konkrétně na rohu ulic Nádražní a přílehlé na Plzeňské. Z horních pater objektu je možný výhled na Vyšehrad i na hradní komplex na Hradčanech.

## ARCHITEKTONICKÉ ŘEŠENÍ

Rohový dům má tvar L s nárožní věží, která je opticky o dvě patra vyšší než okolí. Věž je i vertikálně podpořena svislými měděnými pruhy a tmavě šedým obkladem v celé výšce nároží. Na římsách jsou zavěšeny květináče s výraznými rostlinami.

## DISPOZIČNÍ ŘEŠENÍ

První patro, 5 metrů vysoké, umožňuje volnou dispozici pro nebytové prostory. Další 6 pater je typických s 5 různými byty (1kk-4kk). 7.NP je dispozičně uspořádáno tak aby zvýraznilo nárožní věž a obsahuje 3 byty. 8.NP je pouze mezonet nárožního bytu.

## KONSTRUKČNÍ ŘEŠENÍ

V 1.NP tvoří nosnou konstrukci ŽB sloupky, aby byla umožněna volná dispozice. Ve všech dalších patrech je stěnový nosný systém, který kopíruje sloupky v 1.NP. Střešní jsou buď s dřevěnou náslapnou vrstvou, nebo zelené.

