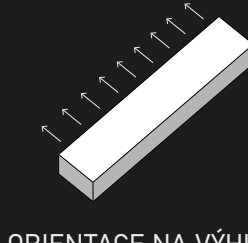


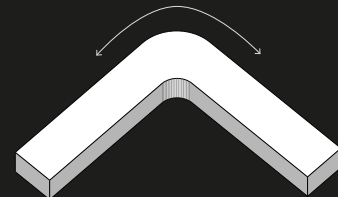


Návrh rodinné vily si zakládá na výhledu do daleké krajiny, který podtrhují průhledy skrze objekt ve směru jeho dvou os. Stavebník domu je cititelem moderní architektury, nerad se obklopuje nábytkem, oblíbeným materiálem je

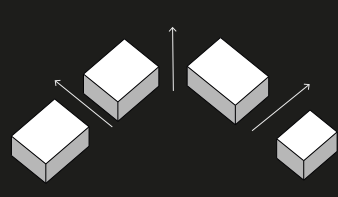
režný beton, ocel a sklo. Ve volném čase rád pobývá na venkovní terase u bazénu s hosty. Má manželku a dvě dospívající děti. Objekt je navržen bezbariérově a jednopodlažně s ohledem na oba postupně stárnoucí rodiče.



ORIENTACE NA VÝHLED



SOUKROMÉ A SPOLEČENSKÉ KŘÍDLLO



HMOTOVÁ JÁDRA DLE PROVOZU



SITUACE ŠIRŠÍCH VZTAHŮ

M 1:5000

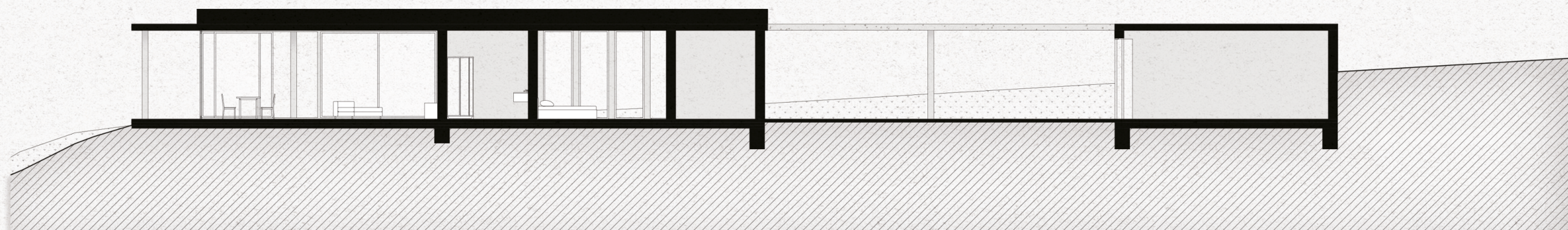
SITUACE

M 1:900



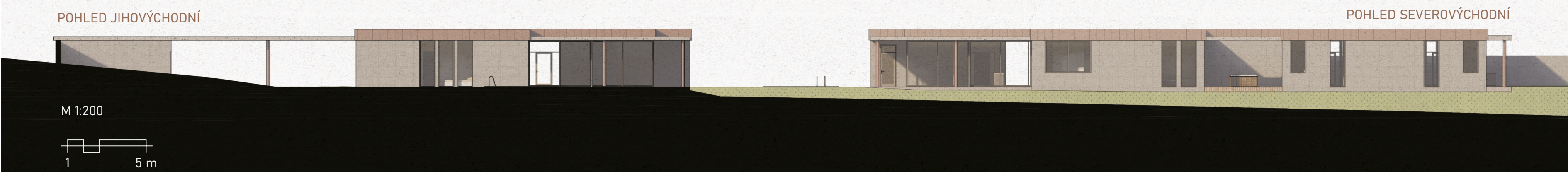
ŘEZ A-A'

M 1:150



ŘEZ B-B'

M 1:150



POHLED JIHOVÝCHODNÍ

POHLED SEVEROVÝCHODNÍ

M 1:200



RODINNÁ VILA V BRANDÝSE NAD LABEM

AT01 | JIRAN – HEXNEROVÁ – MÁŠA

JAN CINK
A+S | LS 2021/2022 | FSV ČVUT

