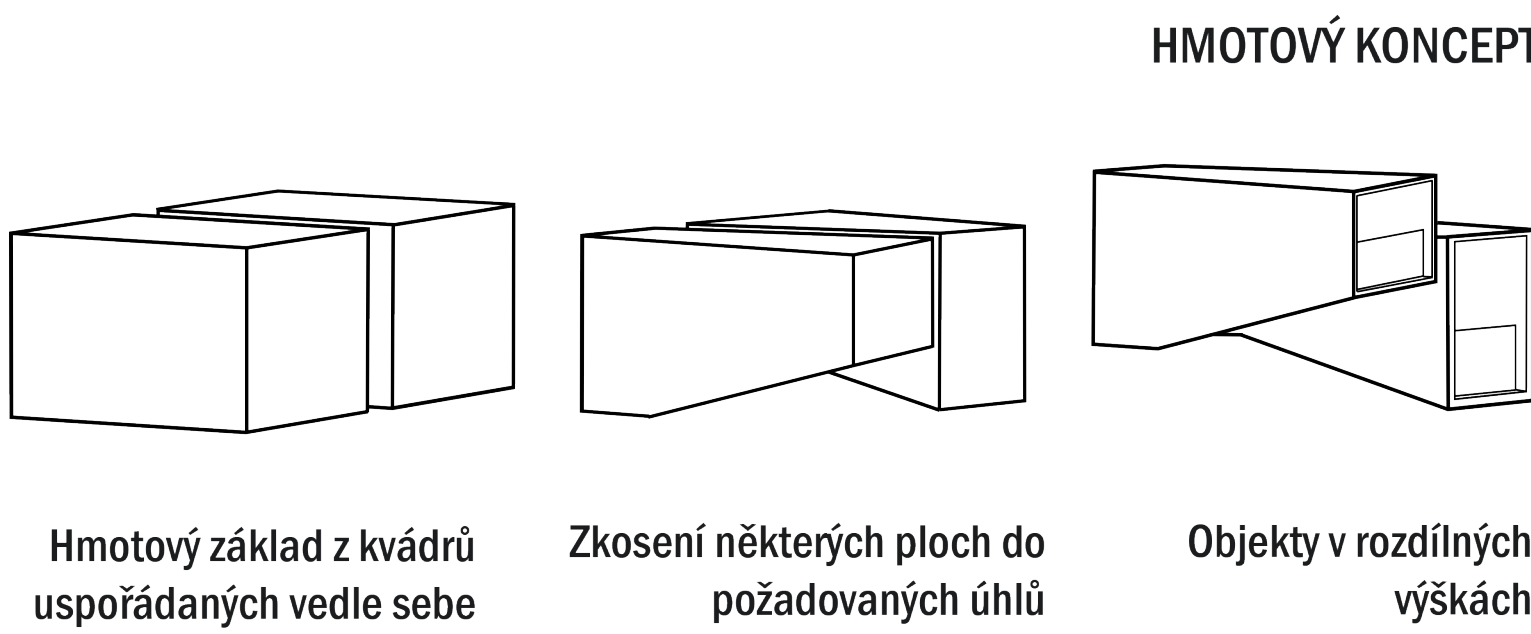




“TWINS ON THE BRIDGE”

Magdalena Kocmanová  
ATZ LS 2021/2022 - Václav Dvořák, Aleš Vaněk, Vít Jurica



**POPIS ZADÁNÍ**

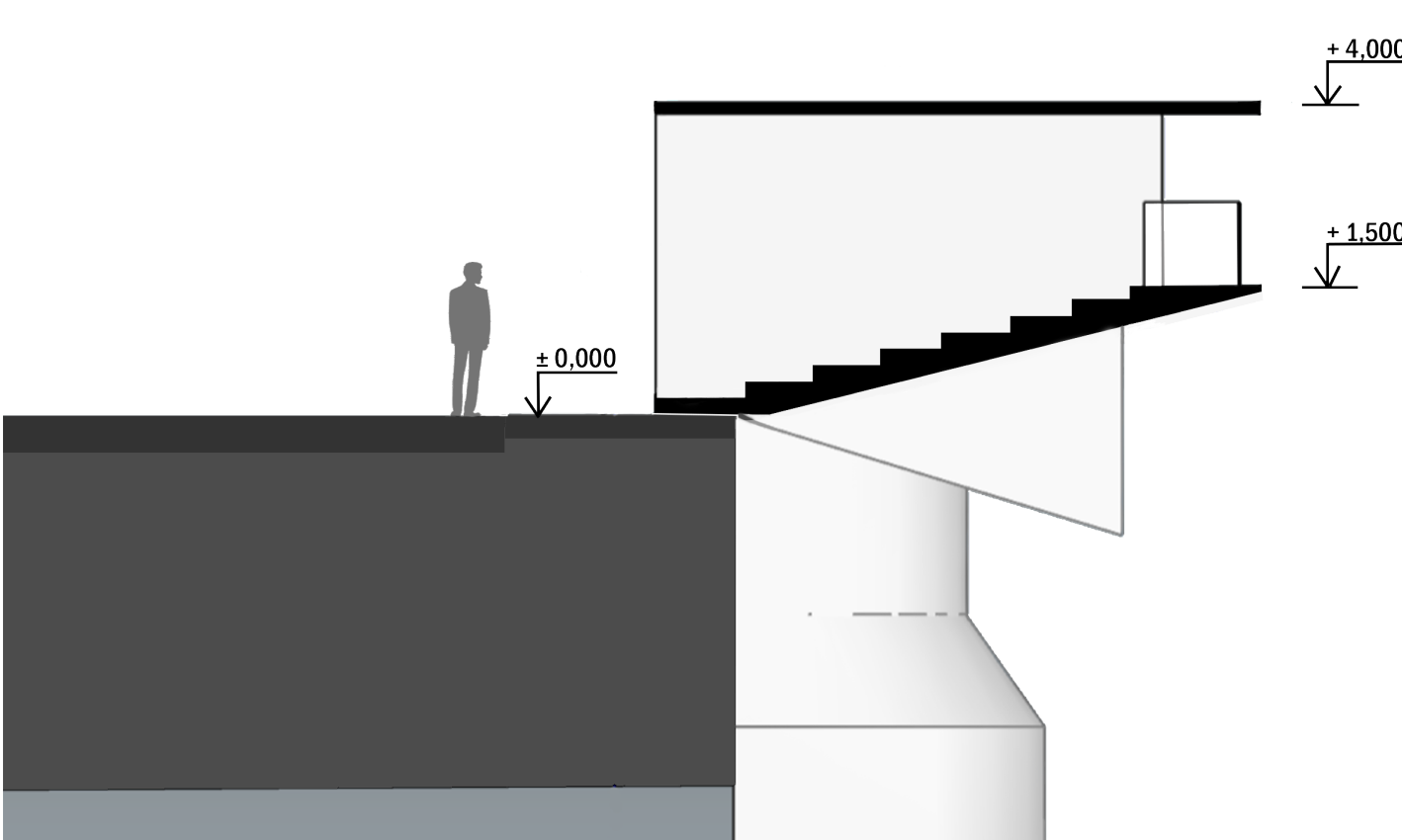
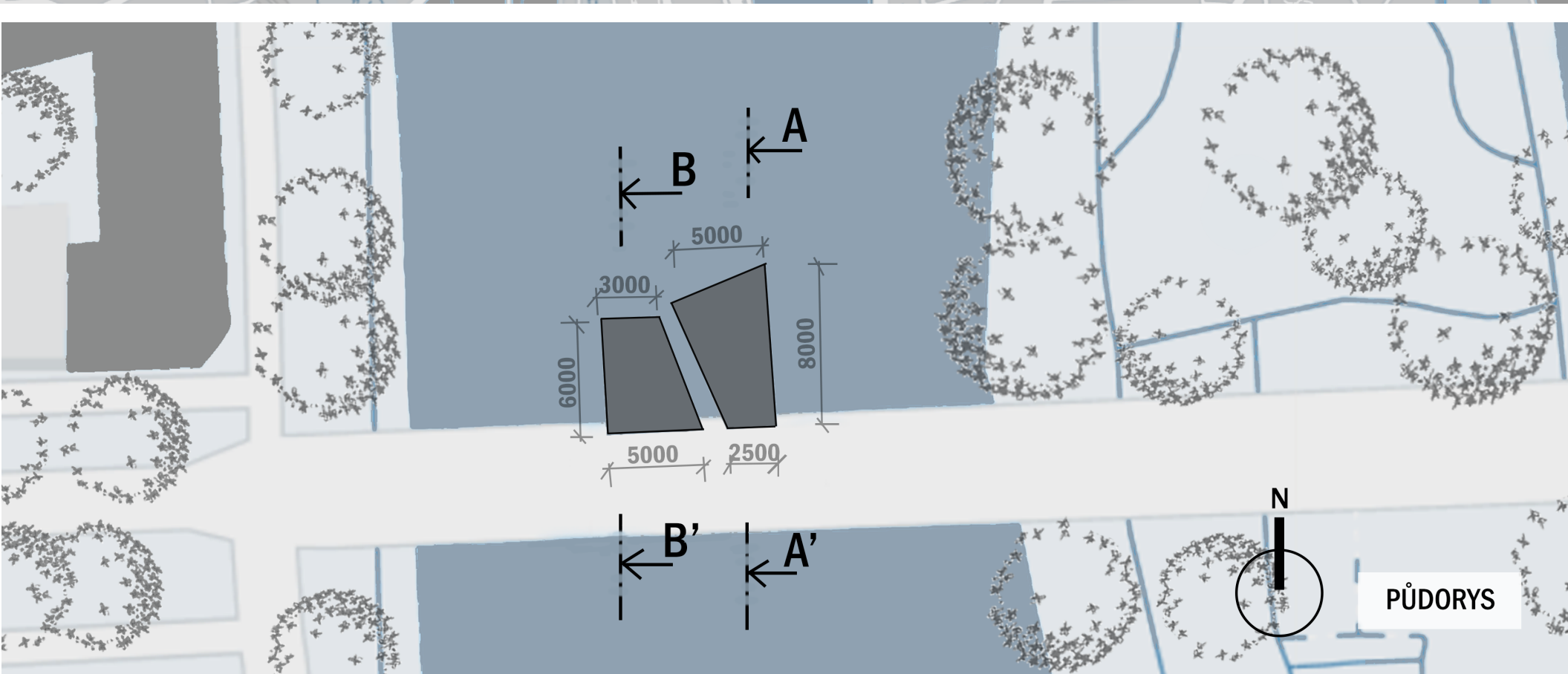
Téma ateliéru bylo “rozšíření náplavky” v rozmezí od Železničního mostu po Čechův most. Zvolená lokalita pro můj projekt je most Legií ve směru Národní divadlo -> Újezd. Rozhodla jsem se pro vyhlídky s určitým výhledem na okolí. Jsou určeny pro rekreanty, kteří se prochází v okolí vyhlídek a hledají pohled na okolí.

**MATERIÁLOVÉ ŘEŠENÍ**

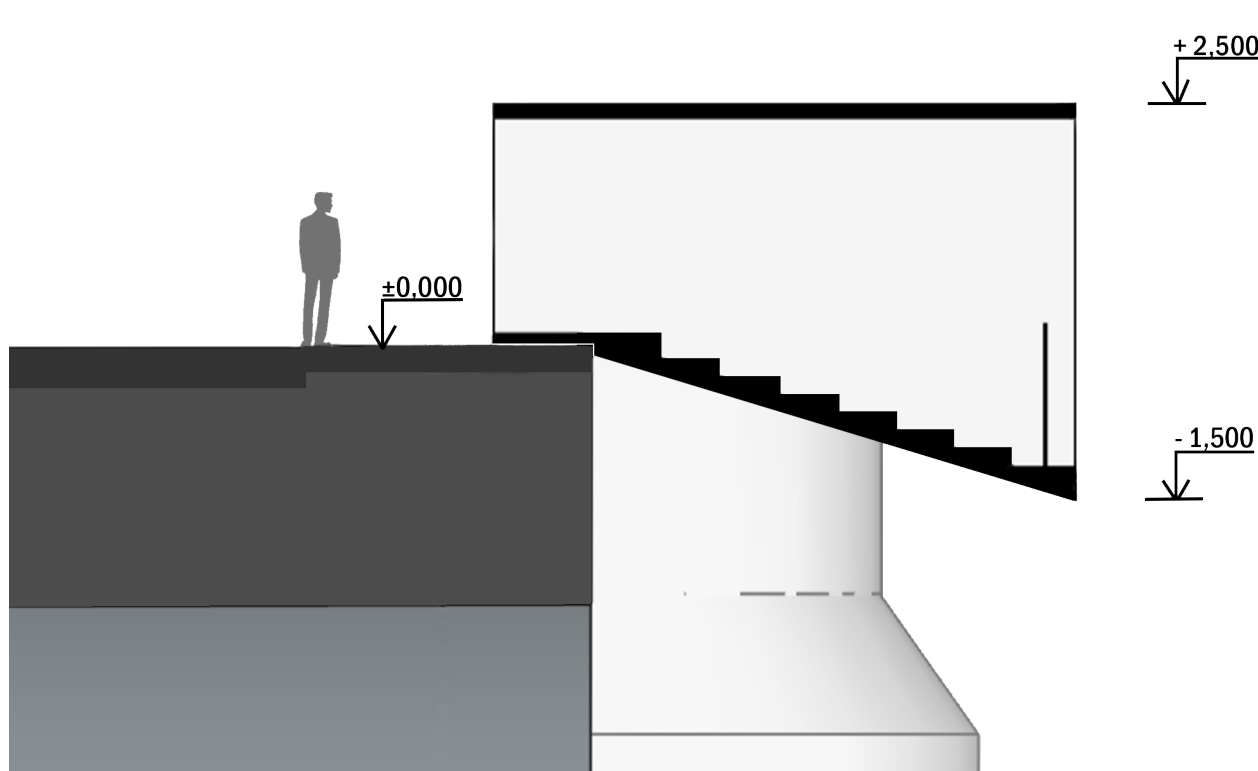
Vyhlídky jsou z pohledového betonu s pigmentem modré barvy, ve kterém zůstane struktura dřevěného bednění. Zábradlí na koncích vyhlídek je ze skleněných desek do odstínu šedé. Schody, které se nacházejí uvnitř vyhlídek, nejsou určeny pouze jako výstupy ve vyhlídkách, ale slouží také k posezení pro lidi, kteří si chtějí svůj volný čas užít o trochu déle a nechtějí při tom stát.

**HLAVNÍ IDEA**

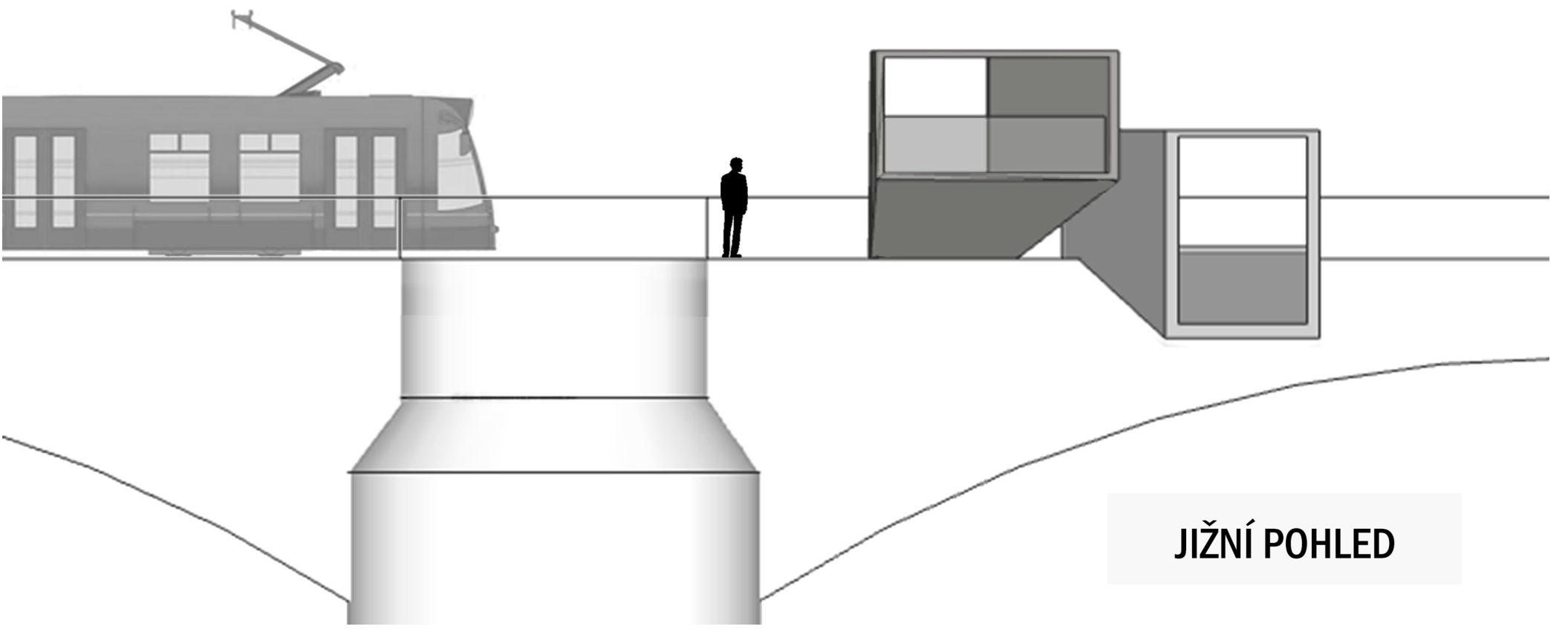
Mojí hlavní myšlenkou je taková vyhlídka, která všem kolemjdoucím vyzdvihne pohled na Pražský hrad. Výsledkem jsou dva sobě si podobné objekty, které nasměrovávají pozorovatele na nejatraktivnější výhled. Inspirovala jsem se u mnoha staveb a ty nejzásadnější při navrhování vyhlídek jsem použila (viz. “tvůrčí rešerše”).



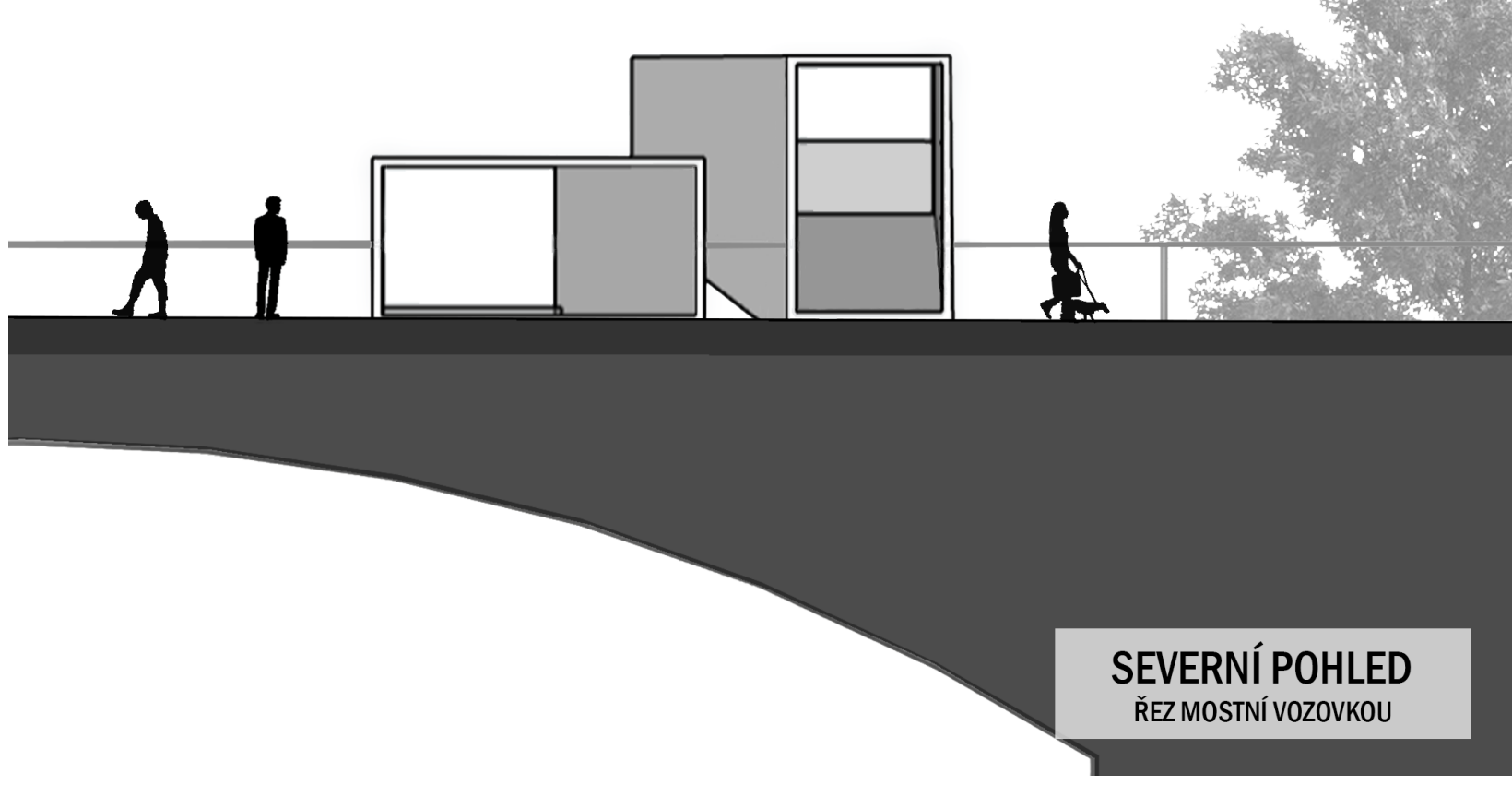
ŘEZ A-A'



ŘEZ B-B'



JIŽNÍ POHLED



SEVERNÍ POHLED  
ŘEZ MOSTNÍ VOZOVKOU



Fotografie, která vystihuje mou představu výhledu ovšem ne na nebe, ale na Pražský hrad

Inspirovala jsem se tvarem objektivu fotoaparátu Kodak (z roku 1900), který mě zaujal

Stavba San Cataldo Cemetery (Alda Rossi), která mě inspirovala k navození stejné atmosféry

U stavby auditorio Ciudad de León od Španělského architekta Luise Morena Mansilla jsem našla inspiraci ve tvaru pro svůj projekt

Další inspiraci mi byla materiálově i tvarem stavba Stairway to heaven od Didier Fiúza Faustinoa

