

PAMÁTNÍK RAOULA WALLENBERGA

PROMÉNÁDA RAOULA WALLENBERGA, PRAHA - PETŘÍNSKÉ SADY

JAKUB TRČKA
ATZ1
ATELIÉR TARABA-ČIVRNÁ
LS 2021/2022 | A + S | FSv ČVUT v Praze

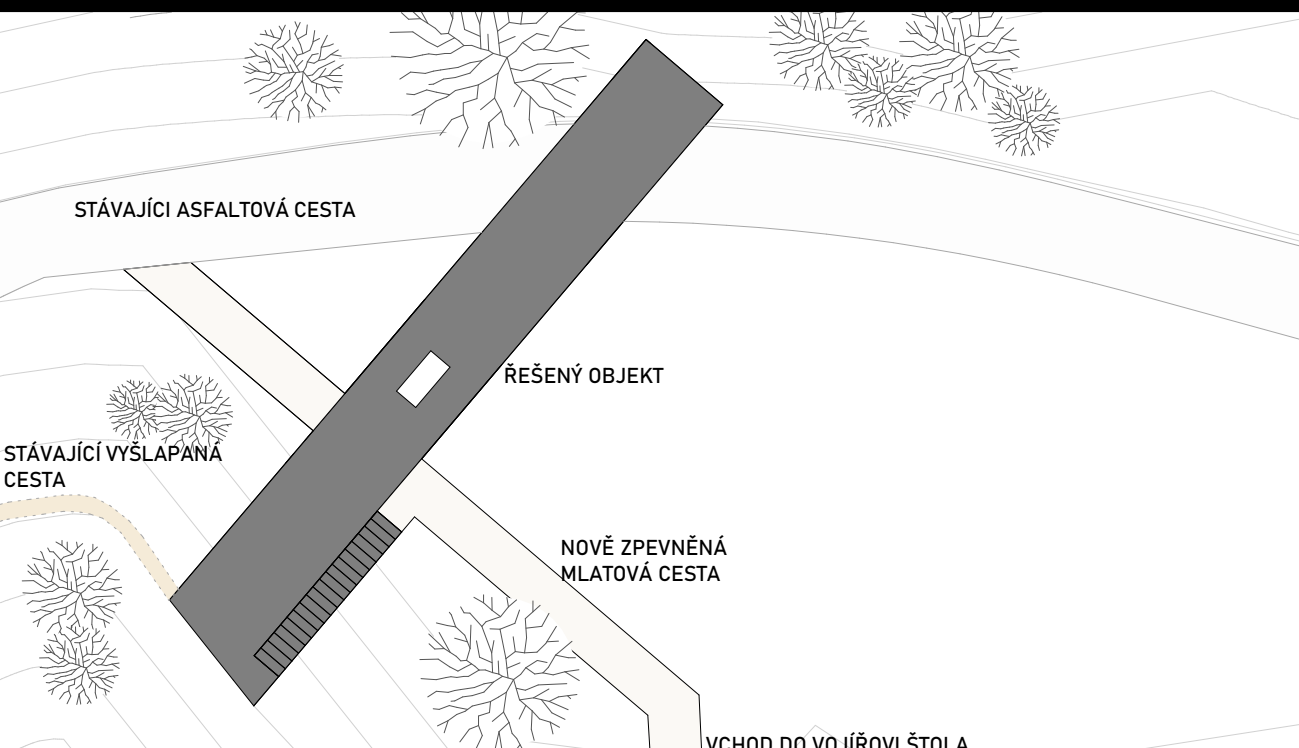


Koncept památníku Raoula Wallenberga je zpracován jako vyhlídka s pietní místností. Vyhlídku dvorí dlouhá deska, která přemostuje celou šíři pozemku. Na jedné straně deska vystupuje ze svahu a na druhé straně je úroveň desky čtyři metry nad úrpvní terénu, díky čemuž lze vidět Pražský hrad mezi korunami stromů. Zároveň je z tohoto bodu vidět i na Strahovský klášter, Petřískou rozhlednu a na památník Jaroslava Vrchlického. Pod touto deskou se nachází převážně obestavěný prostor, kde se umístěna památní deska věnována Raoulu Wallenbergovi.



SITUACE ŠÍŘŠÍCH VZTAHŮ
1:10 000

0 50 100 200 350m



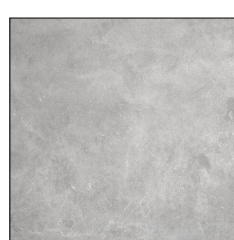
SITUACE
1:300

0 1 3 5 10m

MATERIÁLOVÉ ŘEŠENÍ



MATNÉ SKLO



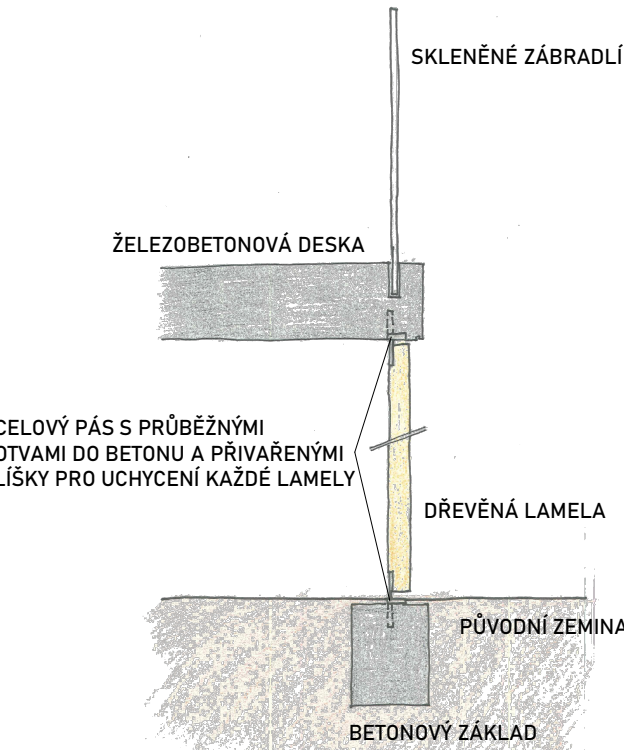
HHLADKÝ BETON



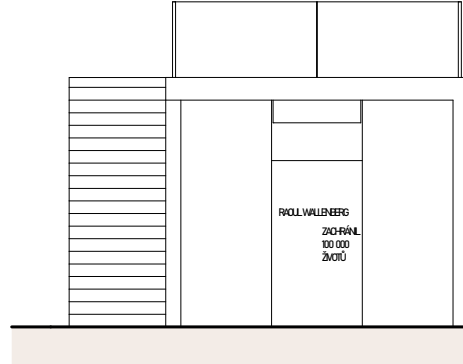
MATNÉ ŽELEZO



DŘEVO

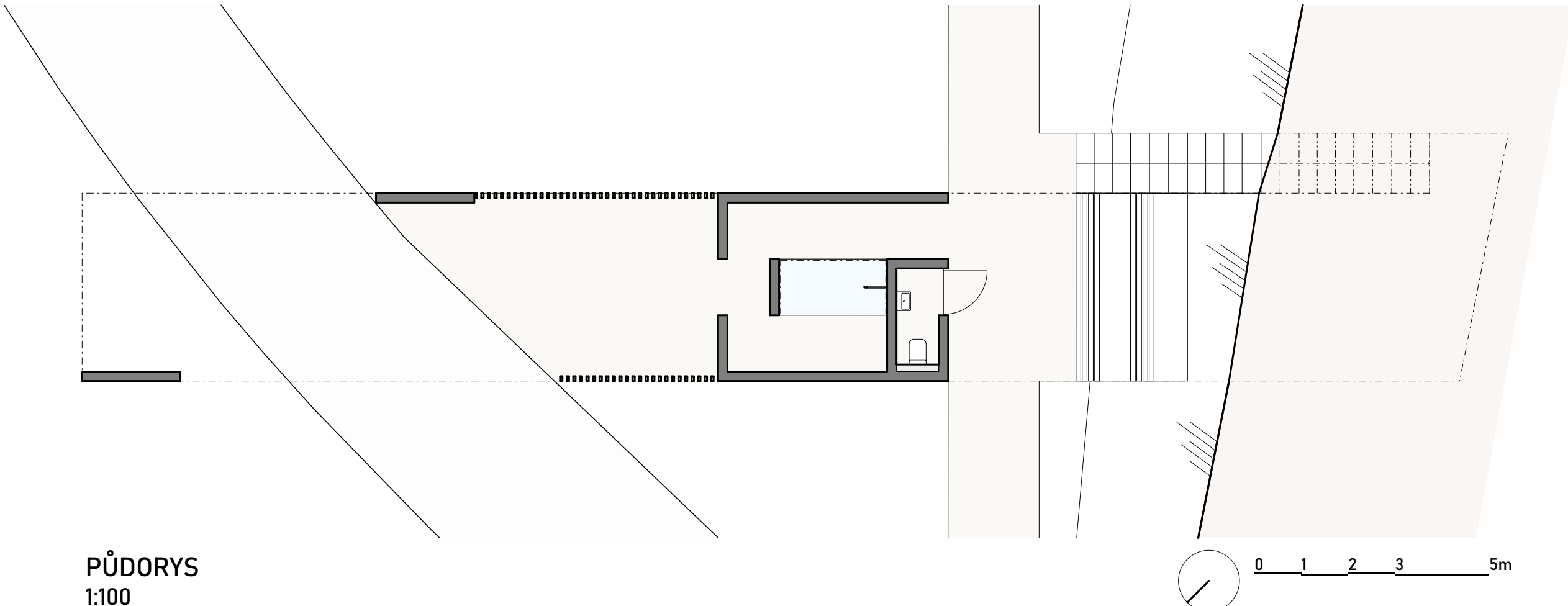


DETAIL UCHYCENÍ LAMEL
1:20



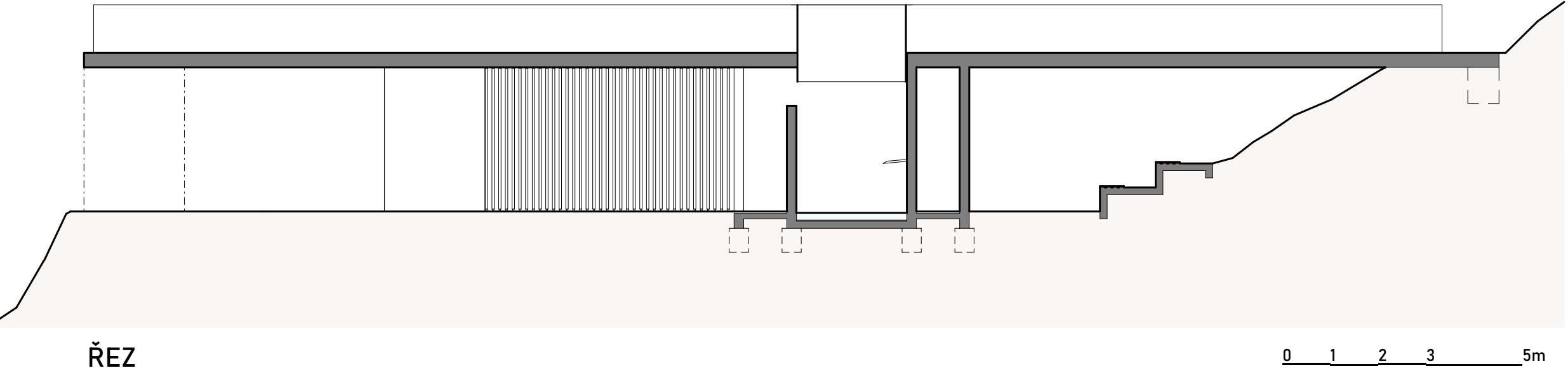
SEVERNÍ POHLED
1:100

0 1 2 3m



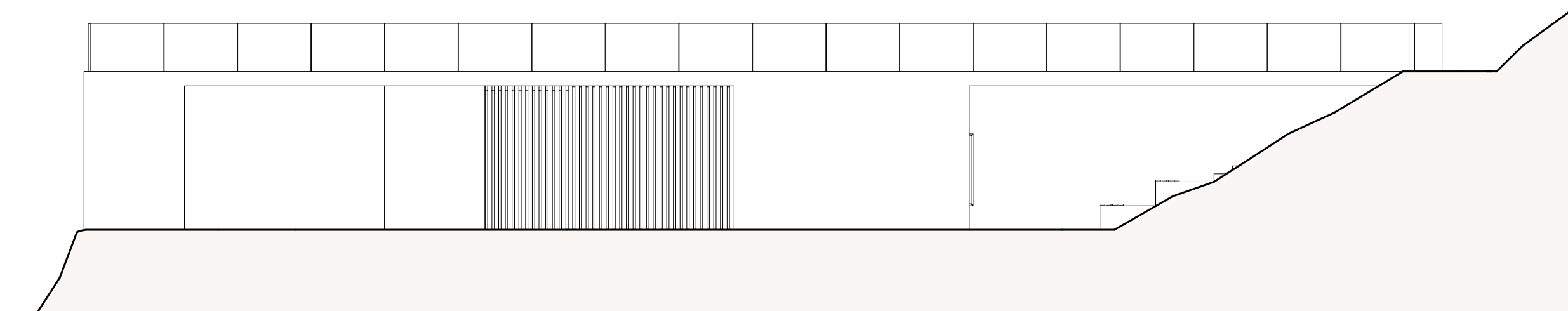
PŮDORYS
1:100

0 1 2 3 5m



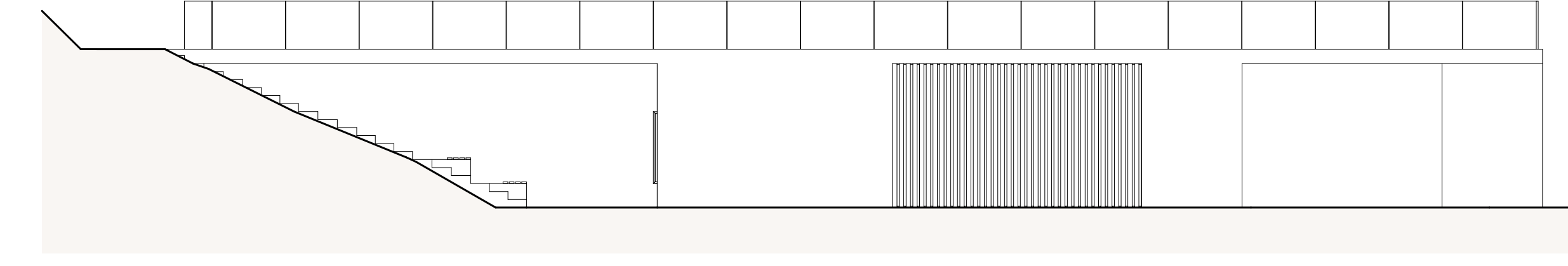
ŘEZ
1:100

0 1 2 3 5m



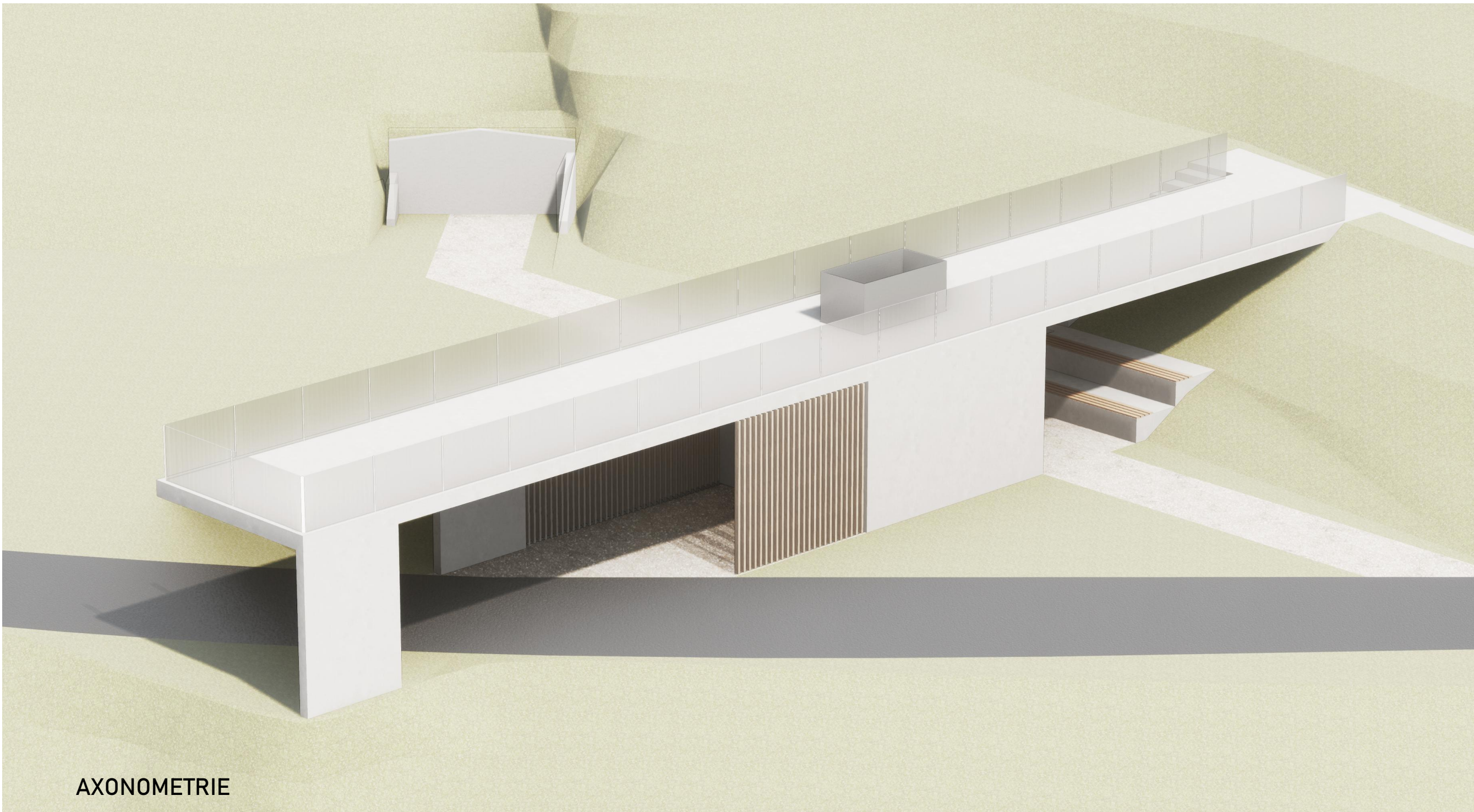
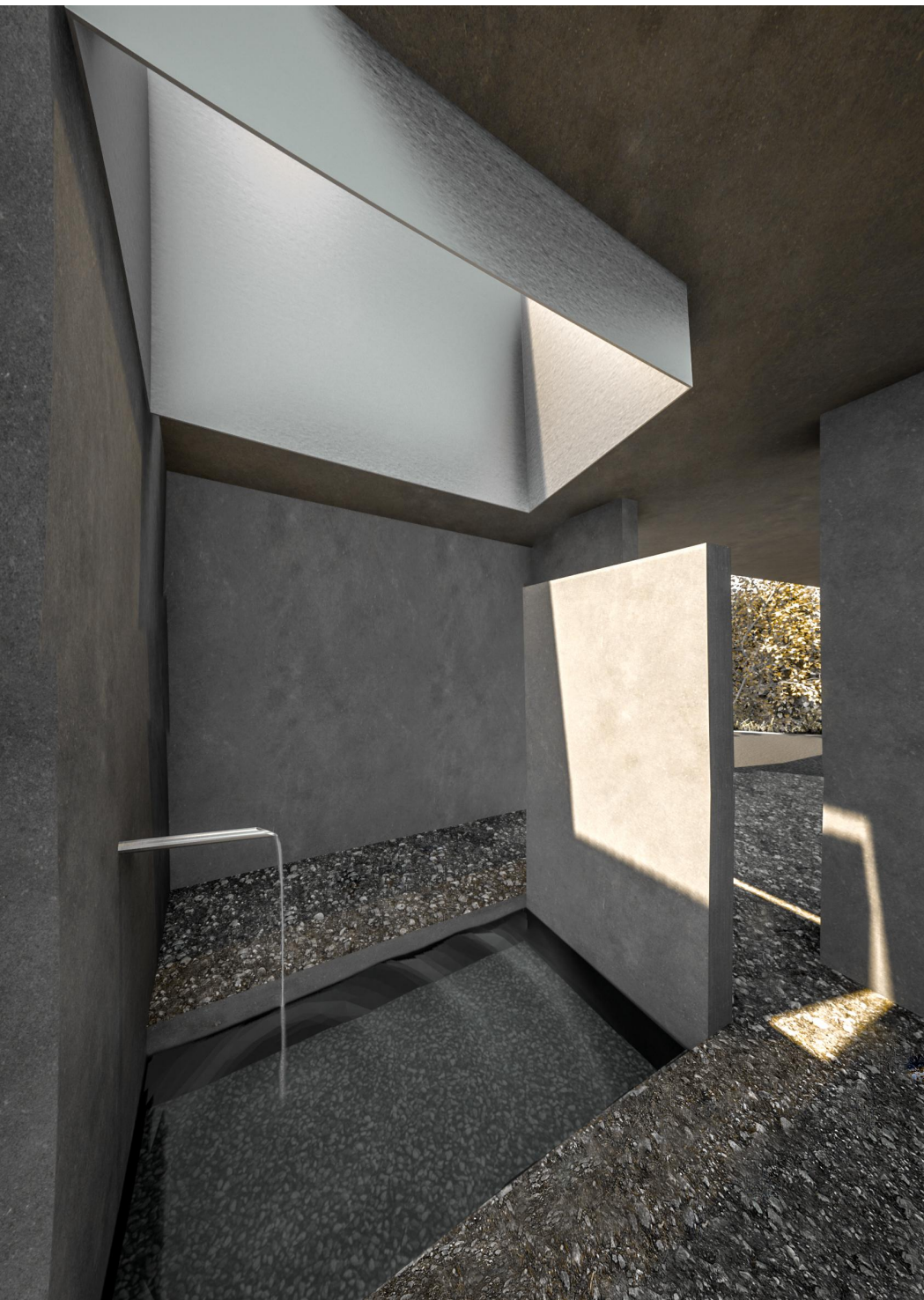
ZÁPADNÍ POHLED
1:100

0 1 2 3 5m



VÝCHODNÍ POHLED
1:100

0 1 2 3 5m



AXONOMETRIE

