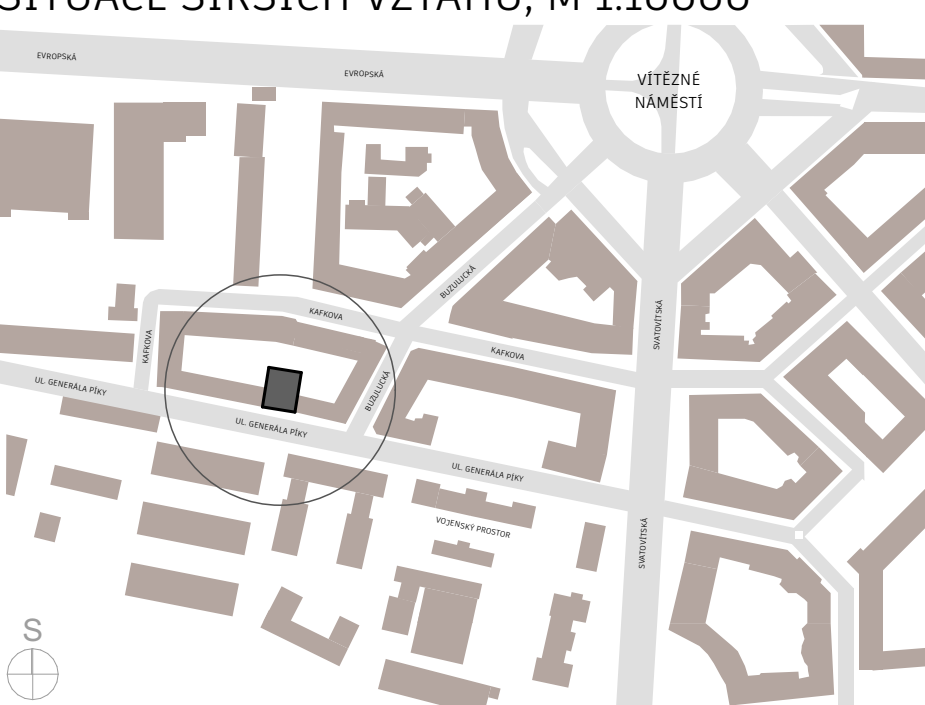


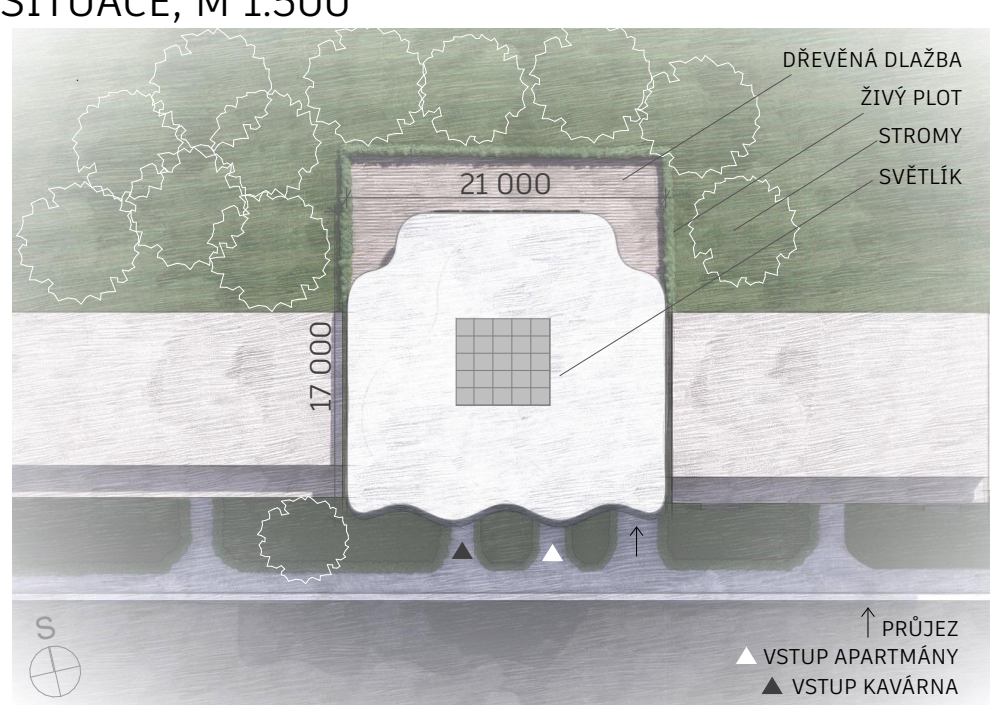
URBANISTICKÉ ŘEŠENÍ: PRAHA 6, DEJVICE. BÝVALÁ PROLUKA V UL. GENERÁLA PÍKY. ORIENTACE SEVER + JIH ARCHITEKTONICKÉ ŘEŠENÍ: VYUŽITÍ PROSLUNĚNÉ, JIŽNÍ STRANY. VYUŽITÍ MAXIMÁLNÍ PLOCHY POZEMKU, INSPIRACE PROUDEM ŽIVOTA. DISPOZIČNÍ ŘEŠENÍ: TYPICKÉ PODLAŽÍ 1x 2KK, 2x 3KK. PROSTORNÉ TERASY. NEJVYŠŠÍ PODLAŽÍ: NOBLESNÍ APARTMÁN PRO PÁR UMĚLCŮ. V 1.PP MOŽNOST 20 PARKOVACÍCH MÍST DOSTUPNÝCH PARKOVACÍM VÝTAHEM. KONSTRUKČNÍ A MATERIÁLOVÉ ŘEŠENÍ: STĚNOVÝ KONSTRUKČNÍ SYSTÉM, OKNA S TROJSKLEM, SVĚTLÁ PALETA BAREV, BETON, SKLO, ZELENÁ FASÁDA, HLINÍK, KÁMEN. TECHNOLOGIE TZB: PREFERENCE OBNOVITELNÝCH ZDROJŮ, VYTÁPĚNÍ, TEPLÁ VODA, ŘÍZENÉ VĚTRÁNÍ, HOSPODAŘENÍ S VODOU.

PLOCHA POZEMKU: 546 M², ZASTAVĚNÁ PLOCHA: 291,66 M², UŽITNÁ PLOCHA BYTŮ: 1169,99M², GARÁŽE: 19 PARKOVACÍCH MÍST + 1 INVALIDA, KOMERCE A OSTATNÍ PROSTORY: 149, 03M², OBESTAVĚNÝ PROSTOR 8 063,521 M³

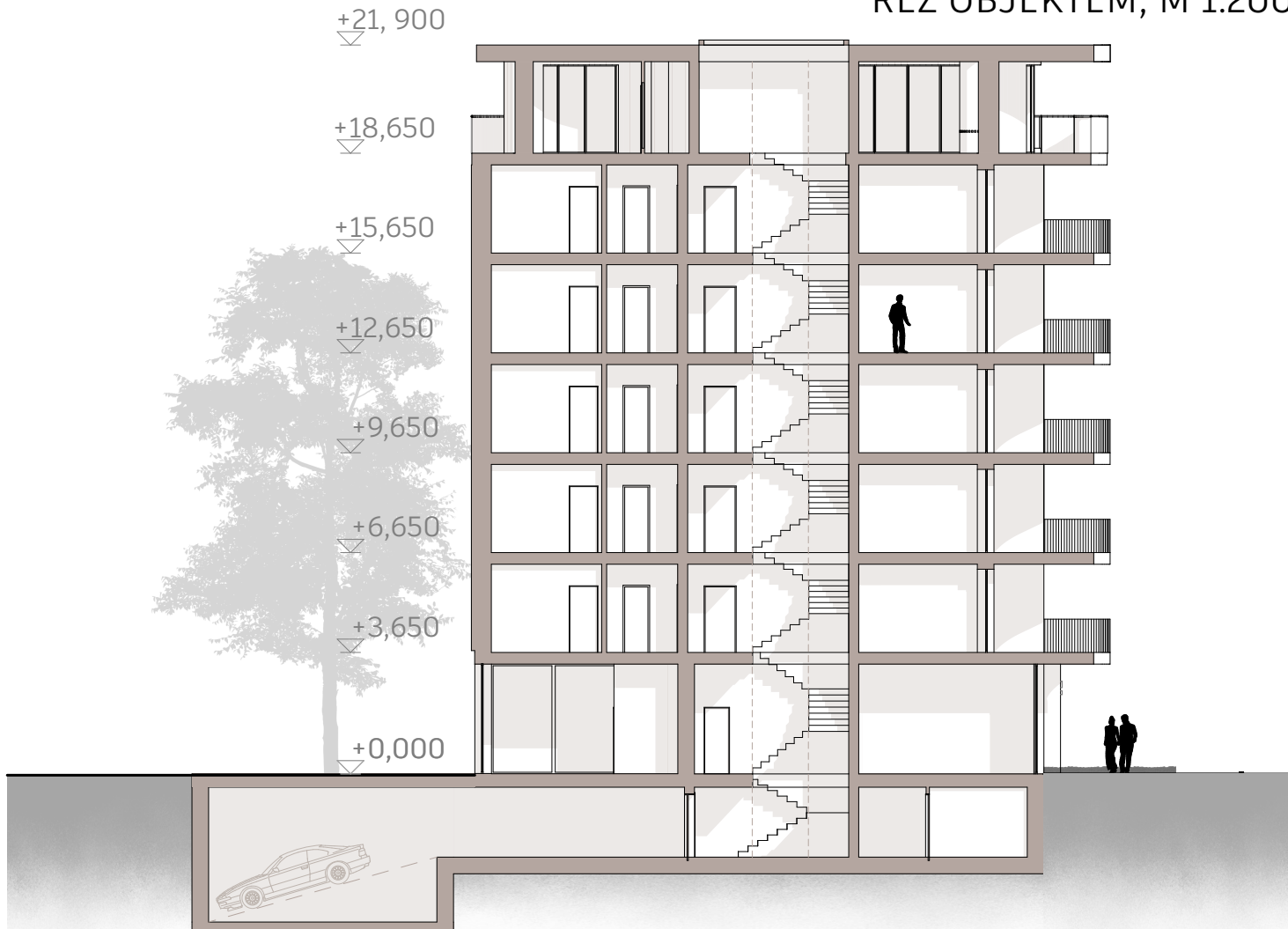
SITUACE ŠIRŠÍCH VZTAHŮ, M 1:10000



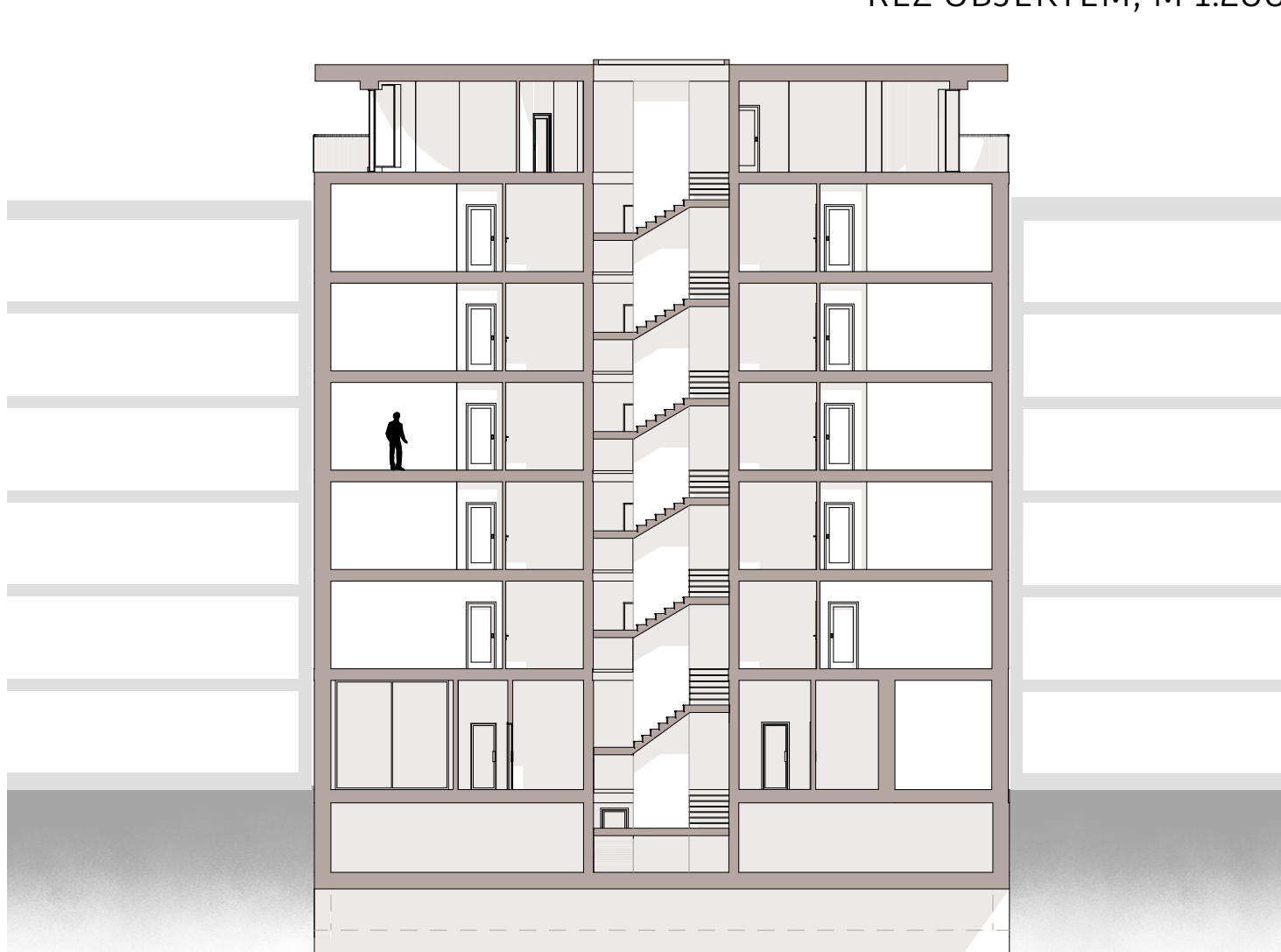
SITUACE, M 1:500



ŘEZ OBJEKTEM, M 1:200



ŘEZ OBJEKTEM, M 1:200



PŮDORYS 1.NP, M 1:100

