

BYTOVÝ DŮM NA HŘEBENKÁCH

Alexandr Apostolov

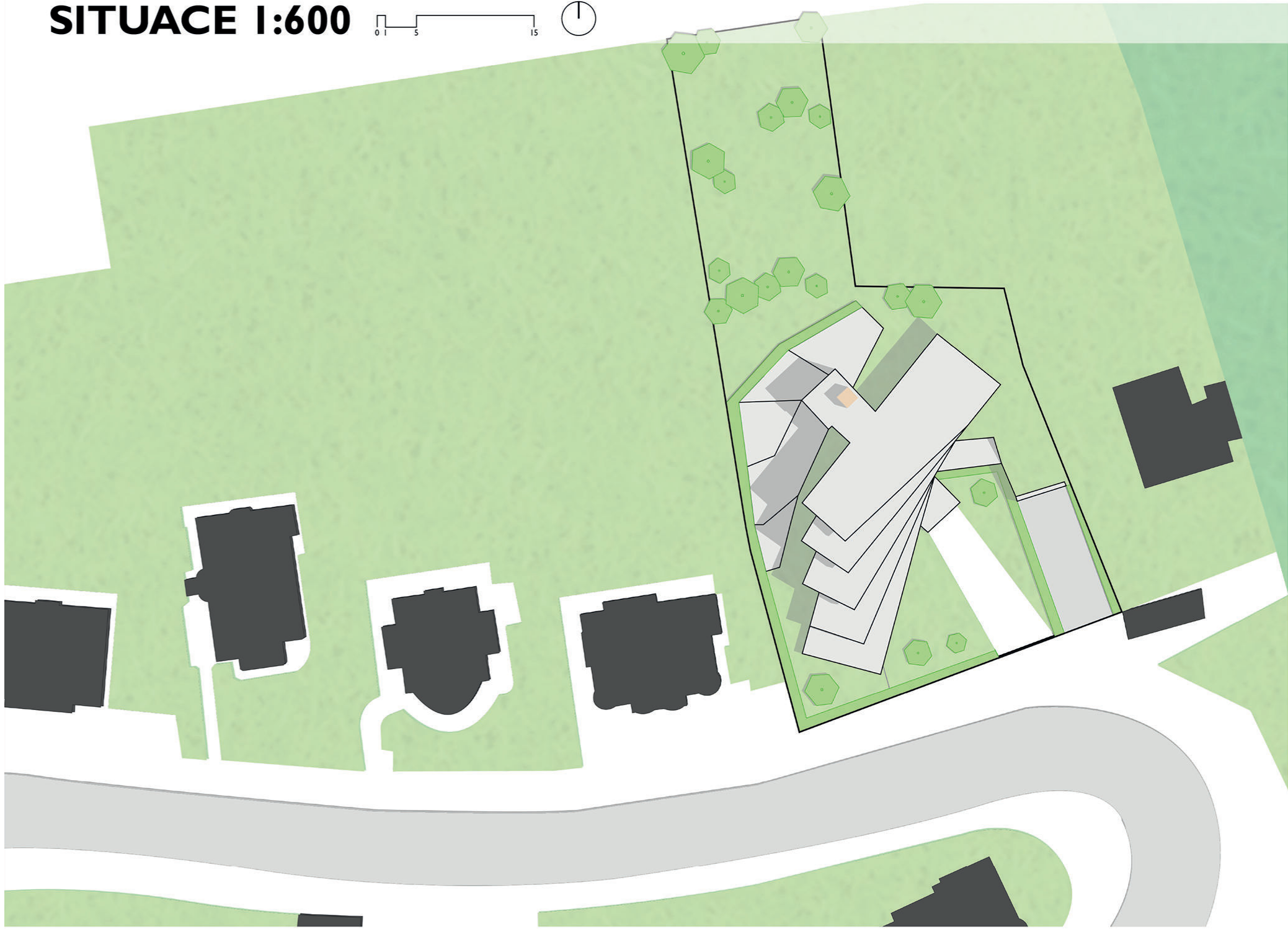
A+S, FSV ČVUT v Praze

LS 2021/2022



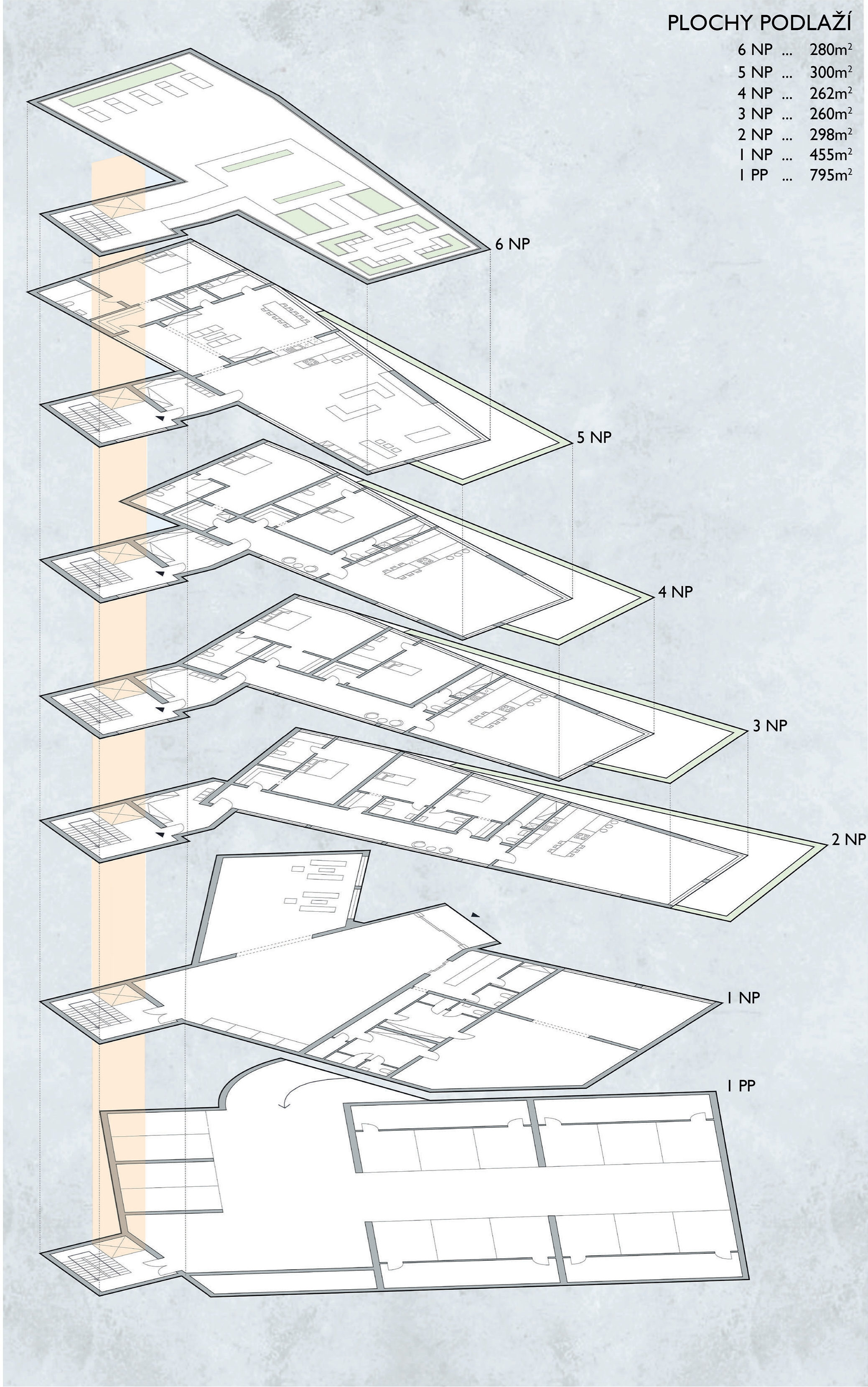
Ateliér Hlaváček - Linhartová - Boříková

SITUACE 1:600



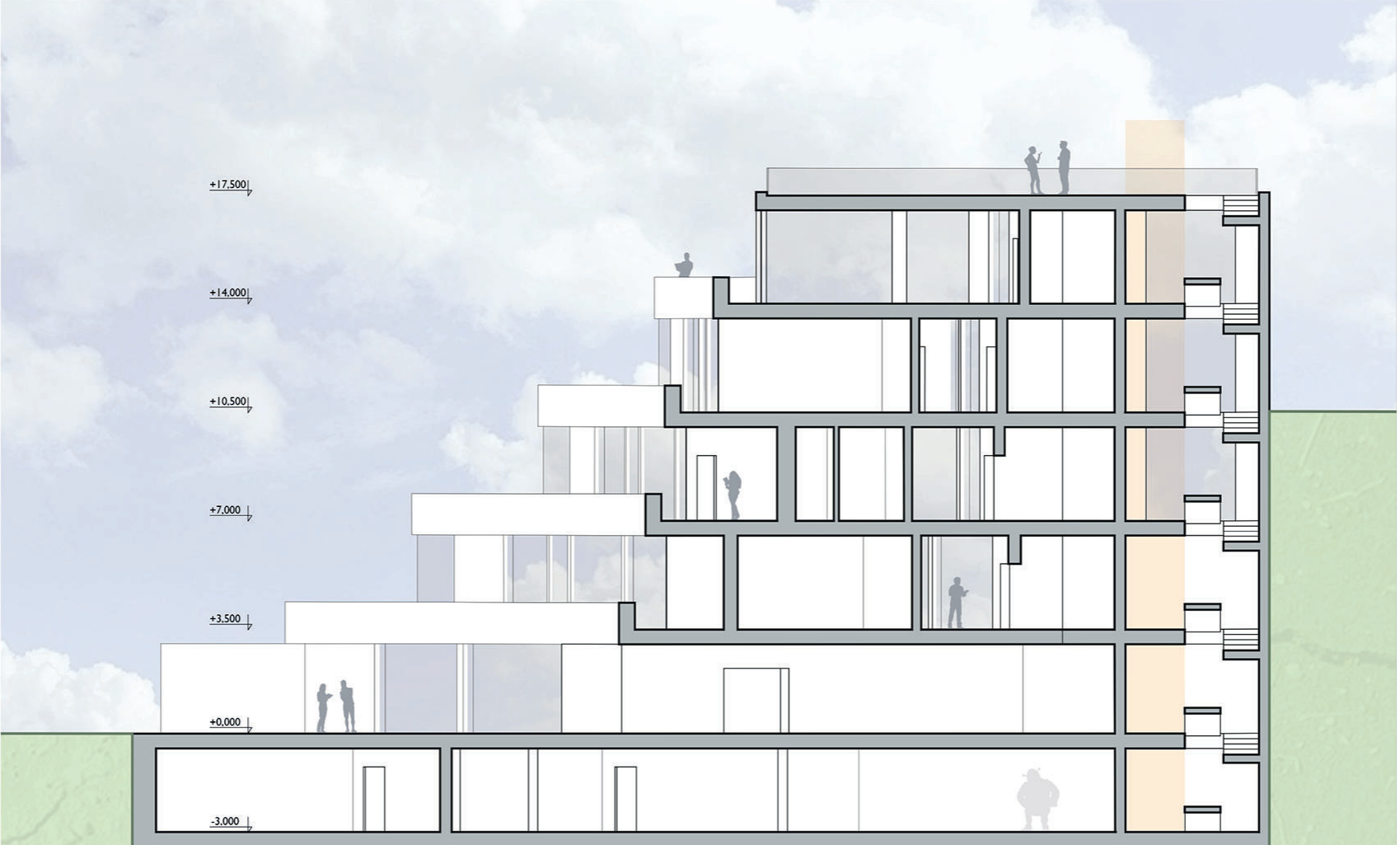
ZADÁNÍ
Úkolem AT01 bylo navrhnout luxusní bytový dům v ulici Na Hřebenkách 60, Praha 5-Smíchov, v místě staršího domu a sousedního doposud stojícího opuštěného Hotelu Vaniček. Byty o obytné ploše 250-285m² tvoří jednotlivá podlaží. Objekt je dále doplněn o fitness v úrovni vstupního lobby a o společnou odpočinkovou zónu na střeše. Objekt jako takový se otáčí směrem k Pražskému centru. Poskytuje tak výhled na řeku a nad ní se tyčící Vyšehrad. Zahrádky sledují křivku objektu. Jejich postupné stupňování umožňuje slunci ze západu prosvětlit dlouhé chodby/galerie jednotlivých bytů.

PŮDORYS 1:200

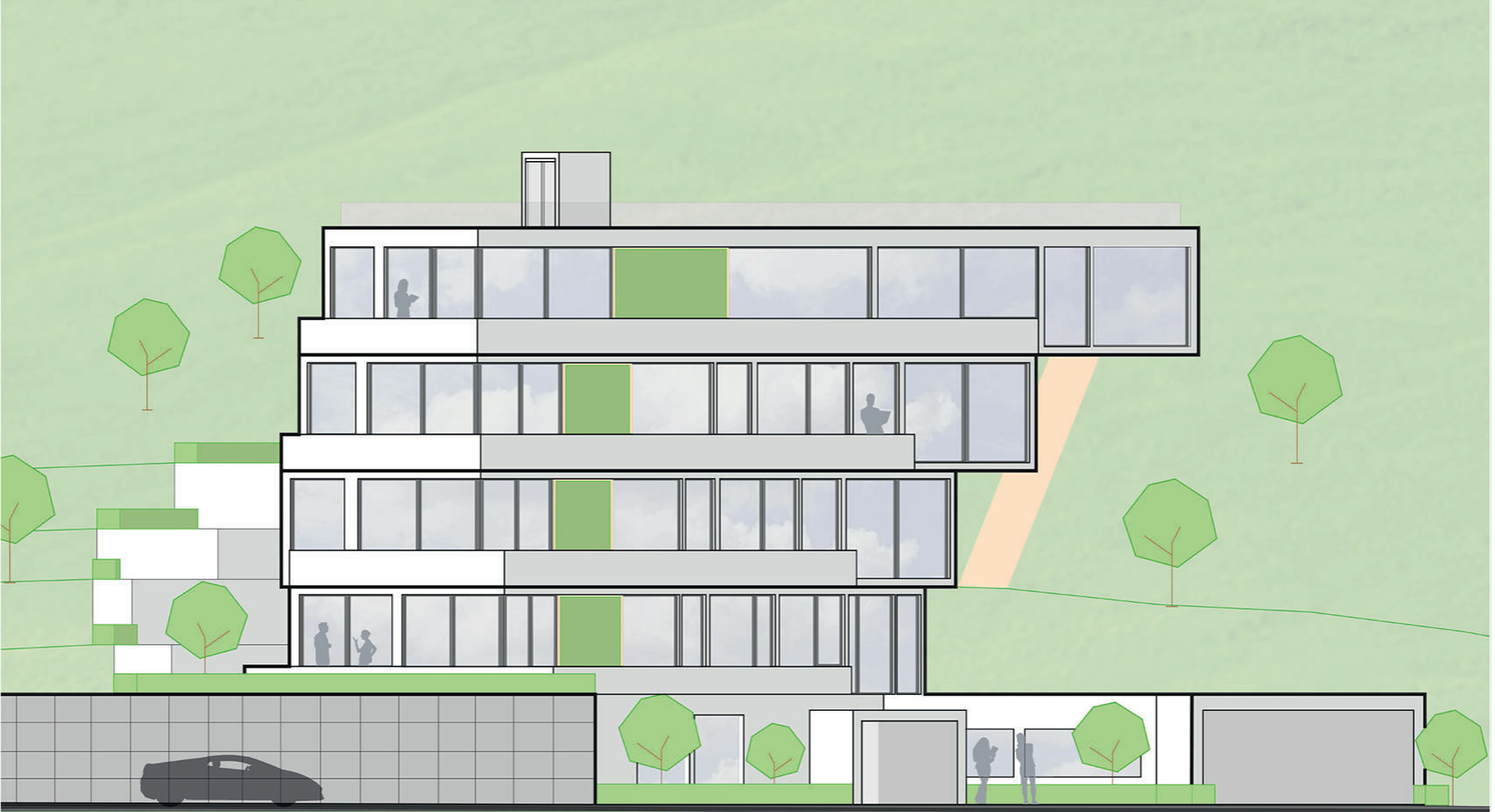


PLOCHY PODLAŽÍ	
6 NP ...	280m ²
5 NP ...	300m ²
4 NP ...	262m ²
3 NP ...	260m ²
2 NP ...	298m ²
1 NP ...	455m ²
1 PP ...	795m ²

ŘEZ A-A' 1:200



POHLED JIŽNÍ 1:200



POHLED VÝCHODNÍ 1:200

