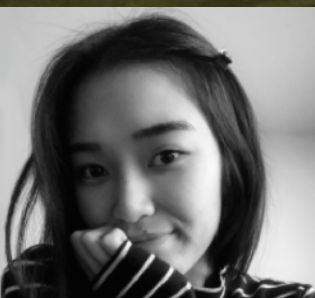




RELAX MEZI STROMY

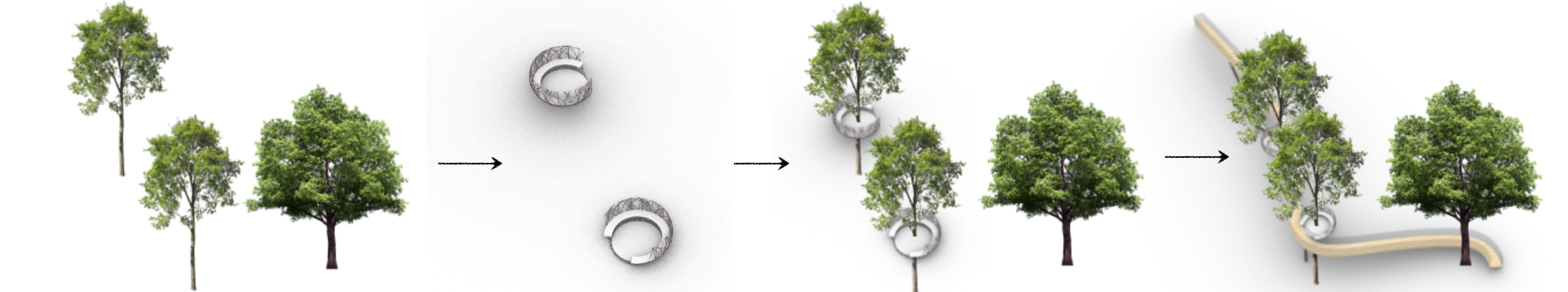
TALÁNOVÁ HELENA

ATZ1
ATELIER - DVOŘÁK, VANĚK, JURICA
LS 2021/22 | A+S | Fsv ČVUT v Praze

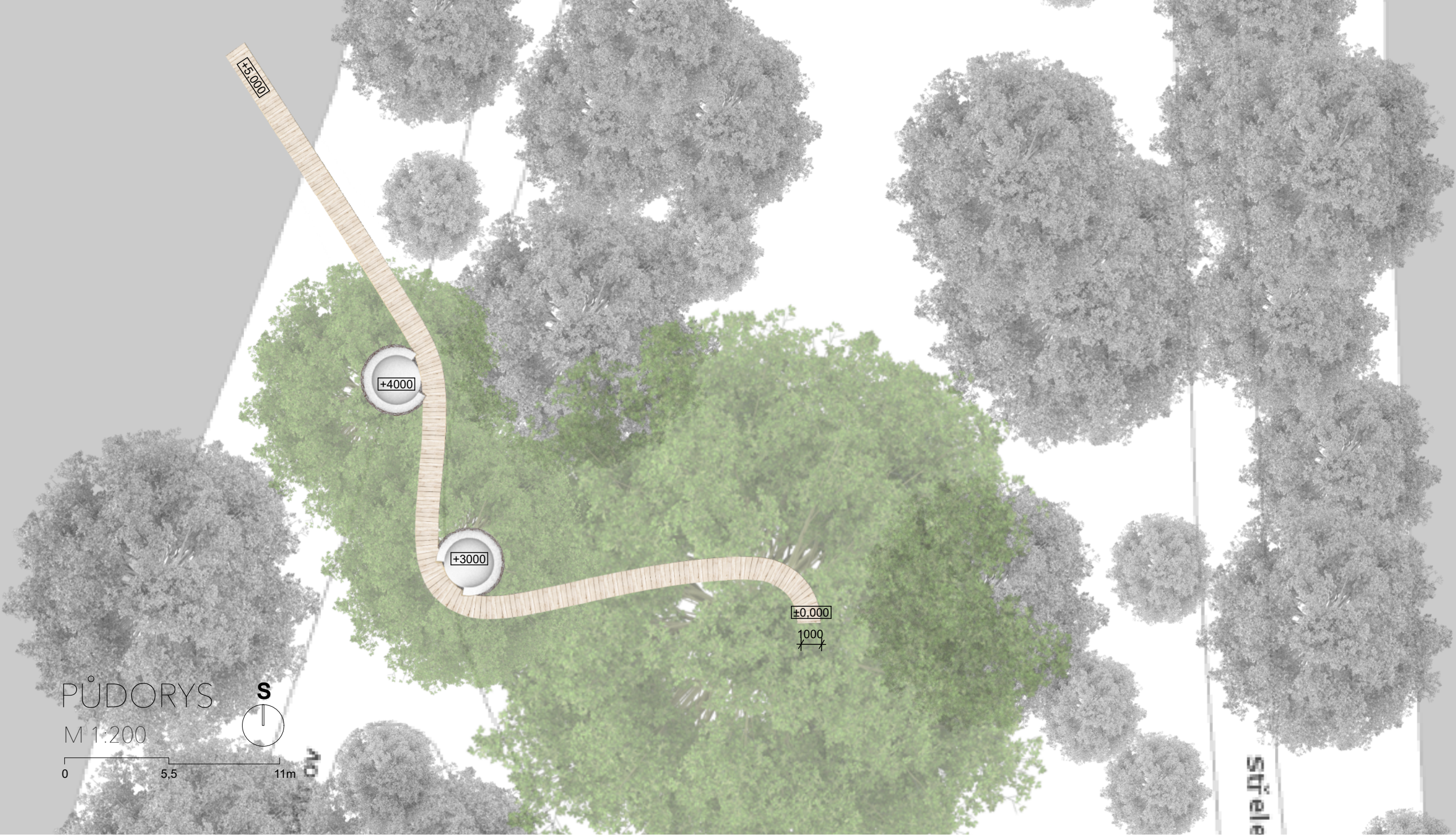


ZADÁNÍM ATELIERU ARCHITEKTONICKÉ TVORBY 1 BYL NÁVRH NOVÉHO OBJEKTU. MÁ SE JEDNAT O PROVOZNĚ JEDNODUCHÝ, AVŠAK FUNKČNÍ A MODERNÍ OBJEKT V DUCHU SOUČASNÉ MODERNÍ ARCHITEKTURY. MÍSTO, NA KTERÉM SE MÁ OBJEKT NACHÁZET MÁ BYT V BLÍZKOSTI ŘEKY A JE V ROZMEZÍ OD VYŠEHRADESKÉHO ŽELEZNIČNÍHO MOSTU AŽ PO ČECHŮV MOST.

V MÉM PŘÍPADĚ SE JEDNÁ O RELAXAČNÍ HNÍZDEČKA V KORUNÁCH STROMŮ, KTERÉ JSOU PROPOJENÉ LÁVKOU, JEJIZ DOPLŇKOVÁ FUNKCE JE VYHLÍDKA NA PRAHU. HLAVNĚ Tedy SMĚREM NA PRAŽSKÝ HRAD. MÍSTO, KTERÉ JSEM PRO TUTO STAVBU ZVOLILA JE NA SITUACI ZVÝRAZNĚNO KROUŽKEM A JEDNÁ SE O PŘEDNÍ ČÁST STŘELECKÉHO OSTROVA. TUTO LOKALITU JSEM VYBRALA Z MNOHA DŮVODŮ, JEDNÍM Z NICH JE SNADNÁ DOPRAVA NA MÍSTO (V DOCHÁZKOVÉ BLÍZKOSTI JE ZASTÁVKA TRAMVAJE 1 METRA), DALŠÍMI DŮVODY JSOU KRÁSNÝ VÝHLED NA PRAHU, KLID NA ODPOČINEK ČI PROCHÁZKU A TÍM, ŽE JE MÍSTO POMĚRNĚ ZNÁMÉ, TAK JE TAM TÍ VELKÁ FREKVENCE PRAŽSKÝCH I MIMO PRAŽSKÝCH NAVŠTEVNÍKŮ.

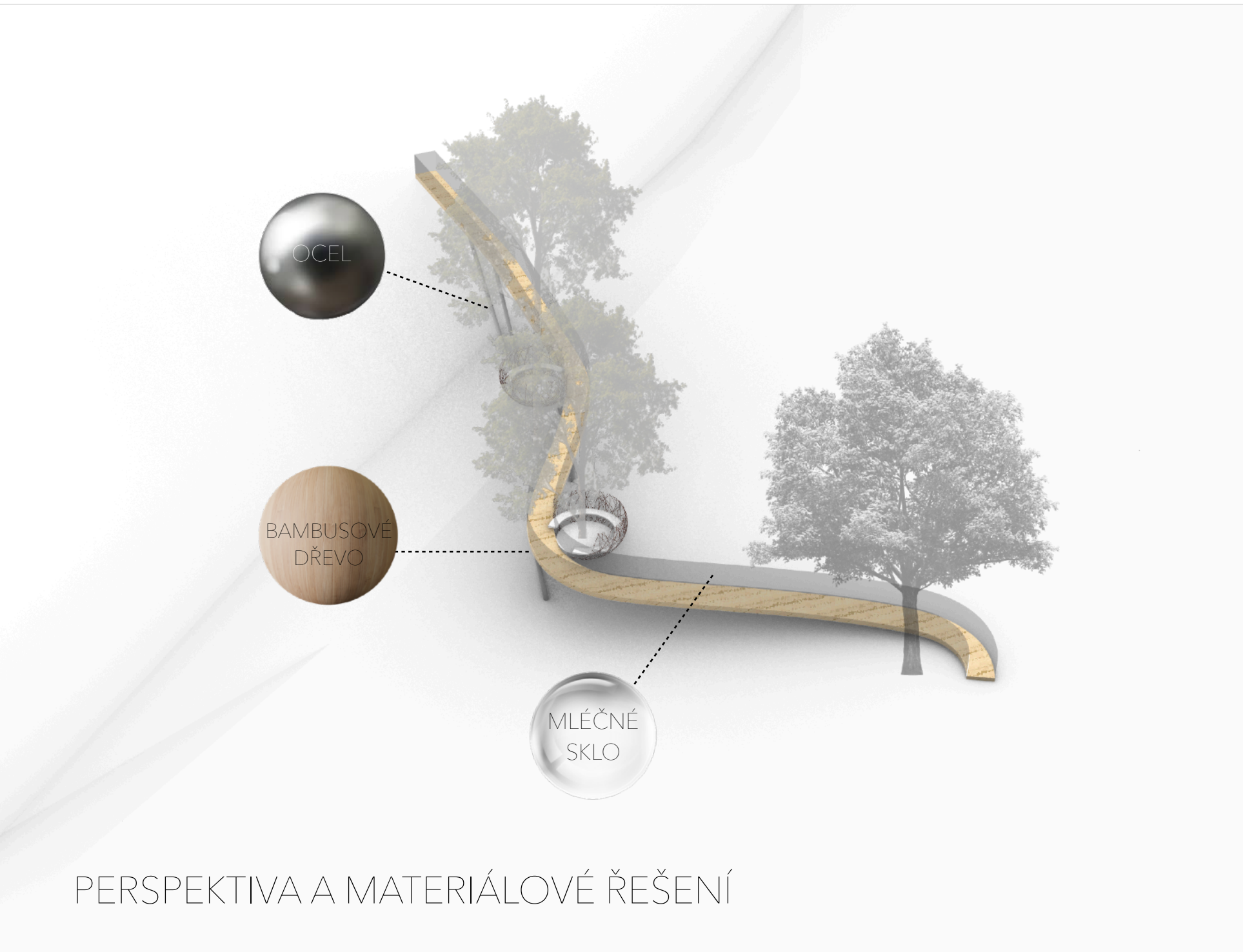


HMOTOVÝ KONCEPT



NA STŘELECKÉM OSTROVĚ MĚ NEJVÍCE UPOUTAL KLID A ATMOSFÉRA CELÉHO MÍSTA. A PROTO MĚ MRZELO, ŽE, I KDYŽ JE TAM SPOUSTA LAVÍČEK KAM SI ČLOVĚK MŮŽE SEDNOUT, NENÍ TAM MOC MÍST, KDE BY ČLOVĚK MĚL SOUKROMÍ A CÍTIL BY SE TAM POHODLNĚ. Z TOHO DŮVODU JSEM CHTĚLA NAVRHNOUT NĚCO, KDE BY ČLOVĚK MOHL POZOROVAT CO SE DĚJE OKOLO A ZÁROVEŇ MĚL I VÍCE SOUKROMÍ. PŘI KRÁSNÉM POČASÍ OSTROV SLOUŽÍ JAKO MÍSTO, KDE SI LIDÉ RÁDI DĚLAJÍ PIKNIK ČI PORÁDAJÍ OSLAVY, A TAK JSEM SVOU STAVBOU NECHTĚLA ZABÍRAT MÍSTO DOLE. A DÍKY TOMU, ŽE JE OSTROVĚ SPOUSTA STROMŮ, MĚ NAPADLO MŮJ NÁVRH UDĚLAT NA NICH. A TÍM, SE ZRODIL NÁPAD RELAXAČNÍCH HNÍZDEČEK MEZI STROMY.

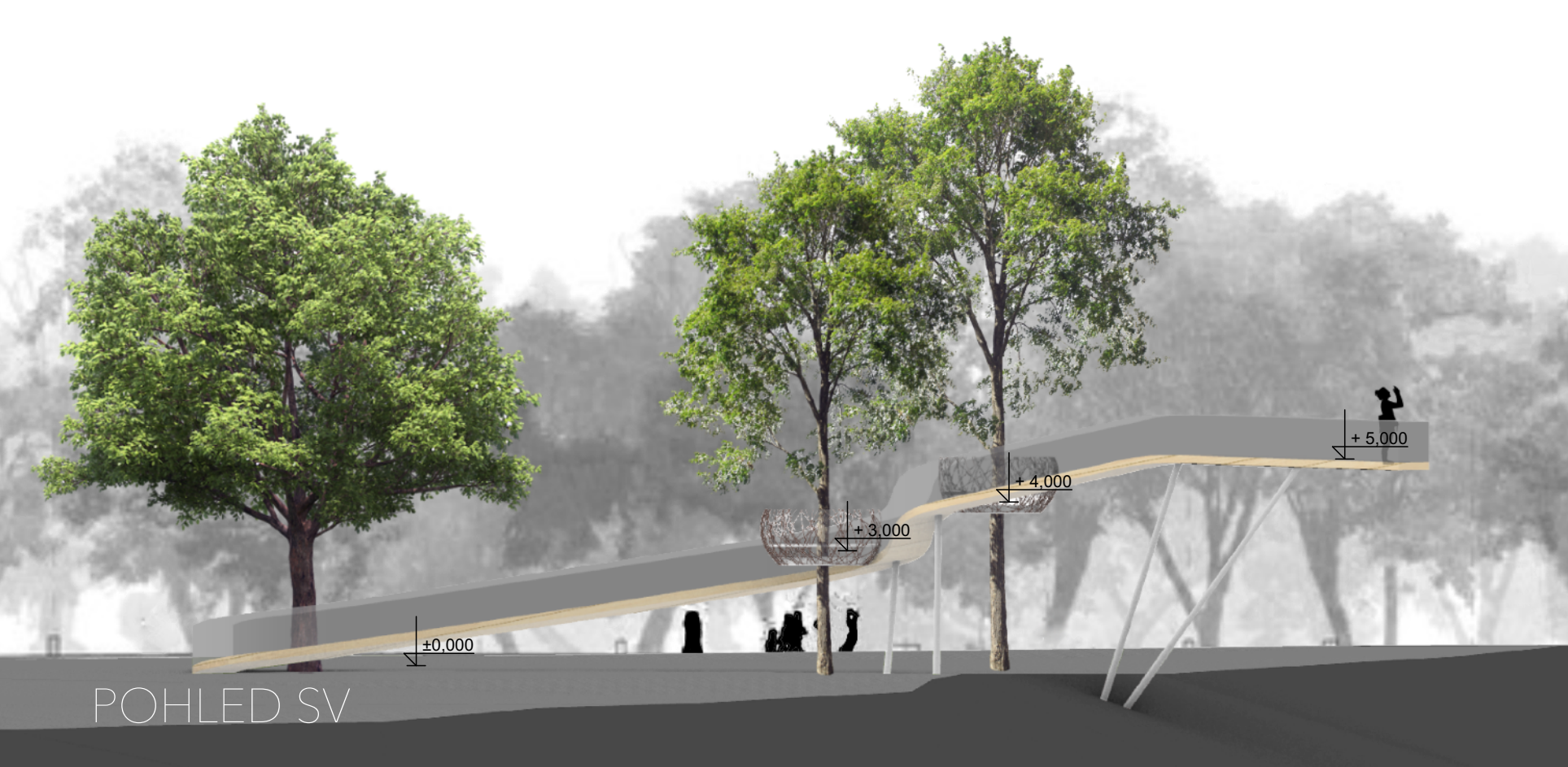
HNÍZDEČKA JSOU PŘÍPEVNĚNA NA STROMECH A JSOU ŘEŠENA TAK, ABY PŮSOBILA JEDNODUŠE, OTEVŘENĚ A HLAVNĚ ABY ZAPADLA DO OKOLNÍHO PROSTŘEDÍ. NA HNÍZDEČKA LZE POHODLNĚ VEJÍT LÁVKOU Z BAMBUSOVÉHO DŘEVA, KTERÁ JE PODEPŘENA SLOUPY. LÁVKA KOPIRUJÍCÍ ROZVRŽENÍ STÁVAJÍCÍCH STROMŮ, KTERÉ NA OSTROVĚ JSOU. JE ZAKONČENA NAD VLTAVOU, KDE JE Z NÍ VÝHLED NA PRAŽSKÝ HRAD.



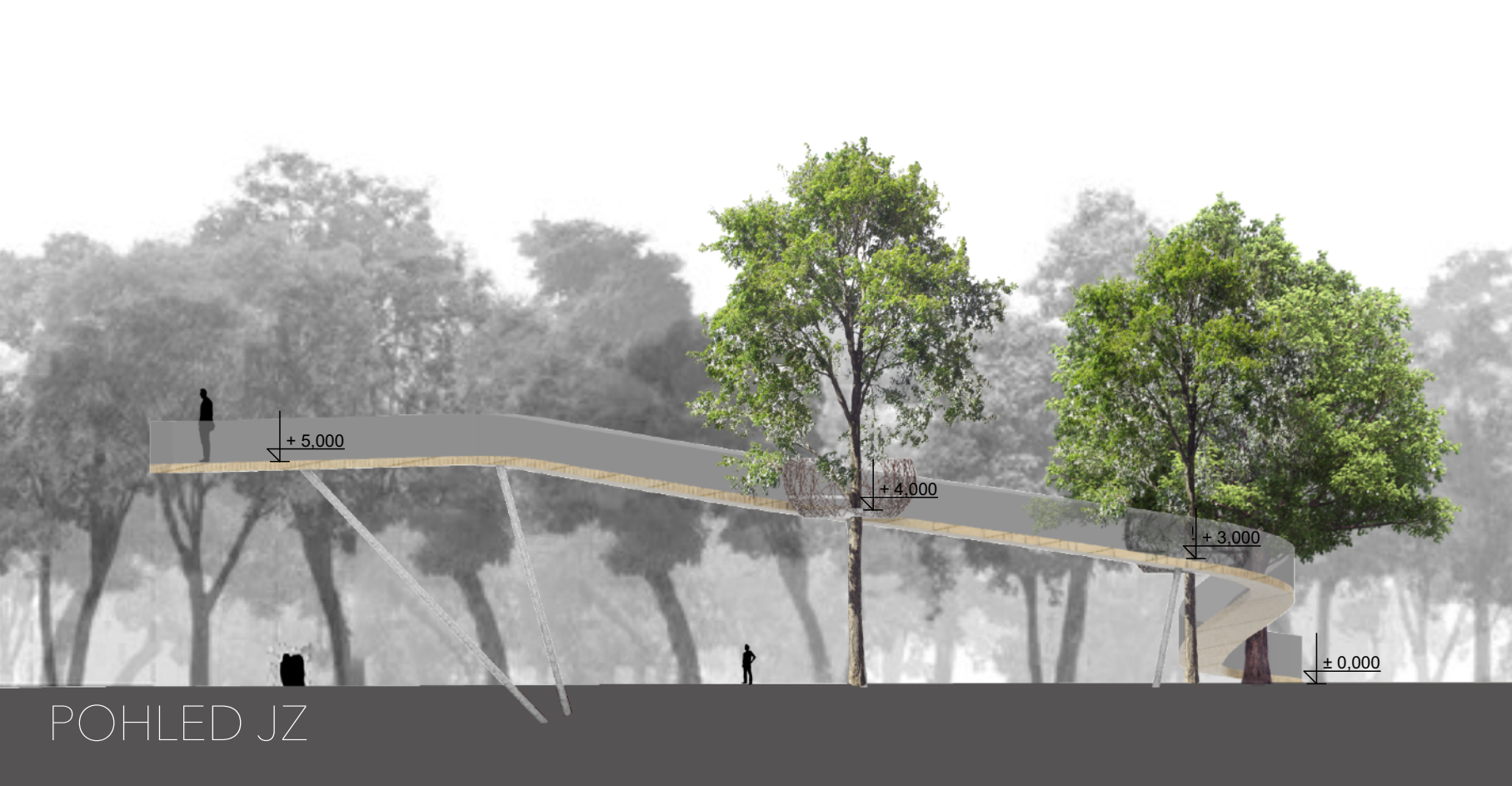
PERSPEKTIVA A MATERIÁLOVÉ ŘEŠENÍ



ŘEZ



POHLED SV



POHLED JZ



INSPIRACE