

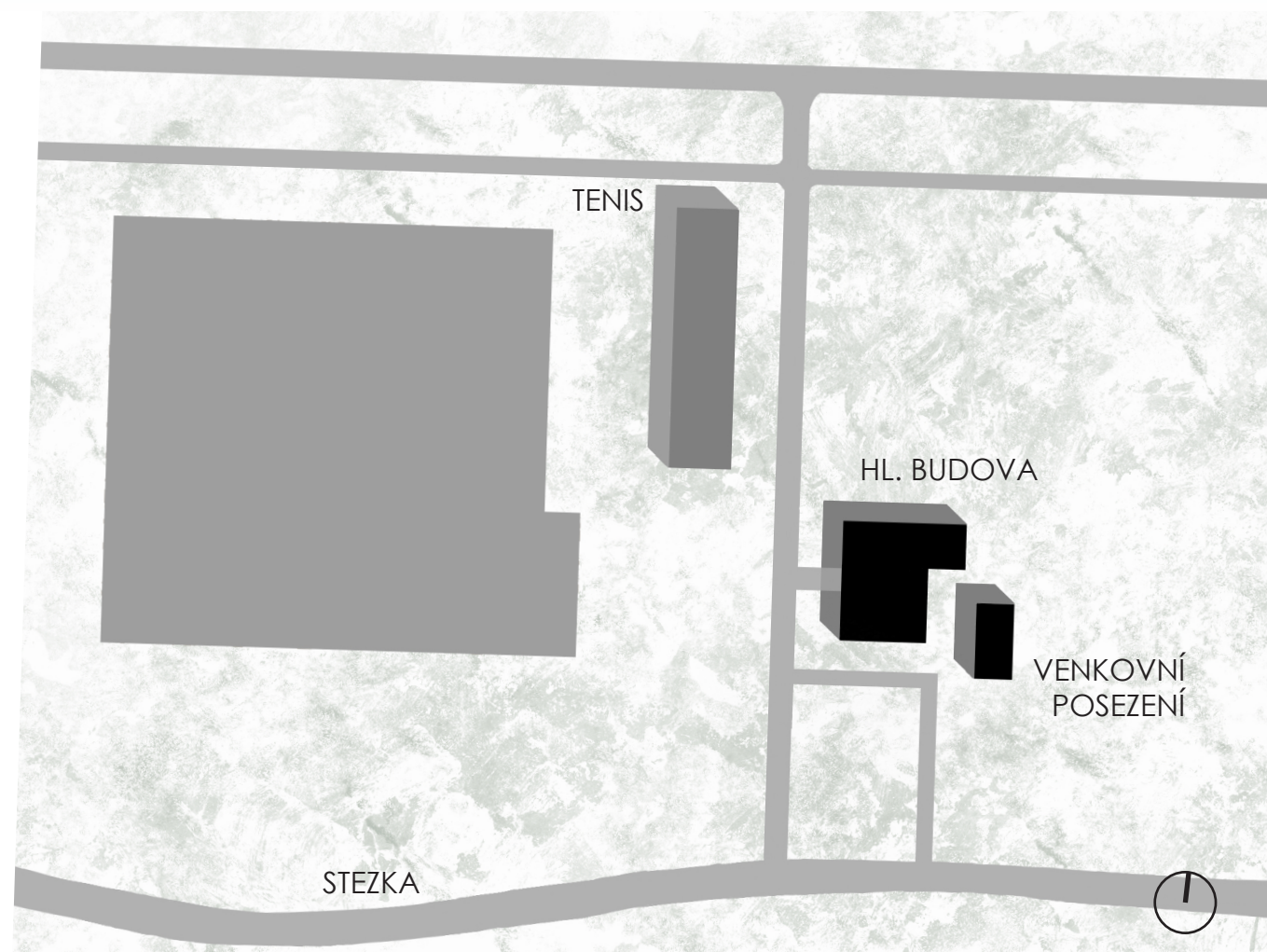


REST-POINT LADRONKA

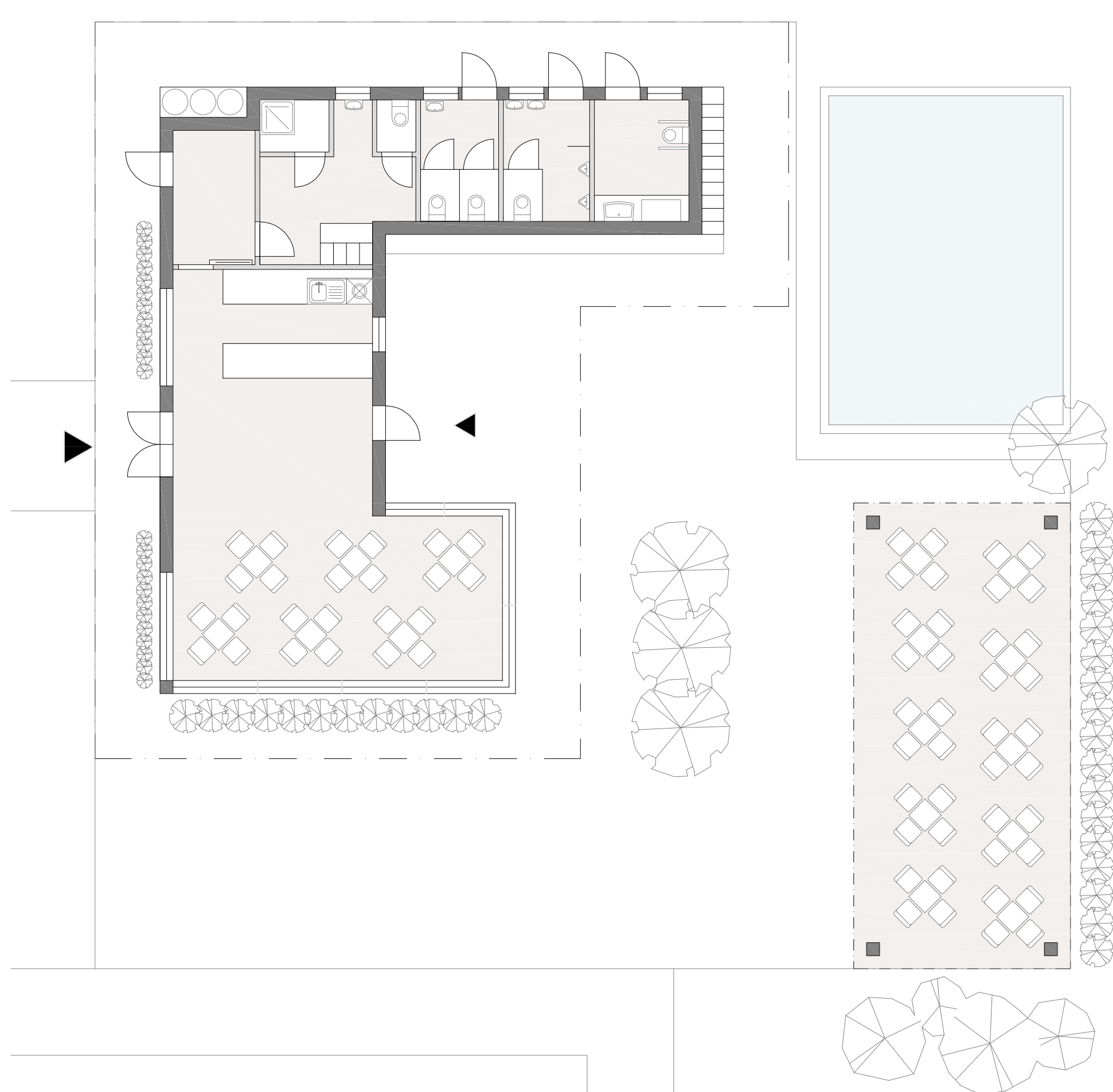
ŽANETA KOUDELKOVÁ
ATELIÉR FILSAK, SVATOŠ, ŠKODOVÁ
A+S Fsv ČVUT v Praze
ATZ1 LS 2021/22



SITUACE 1:5000



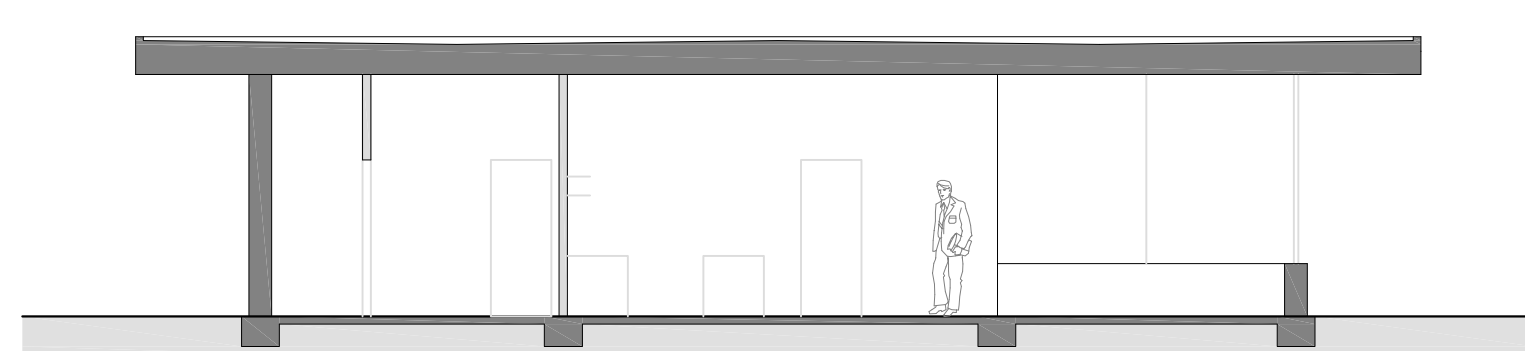
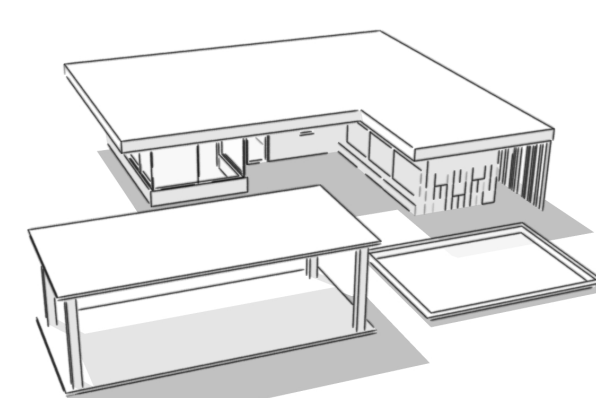
SITUACE 1:1000



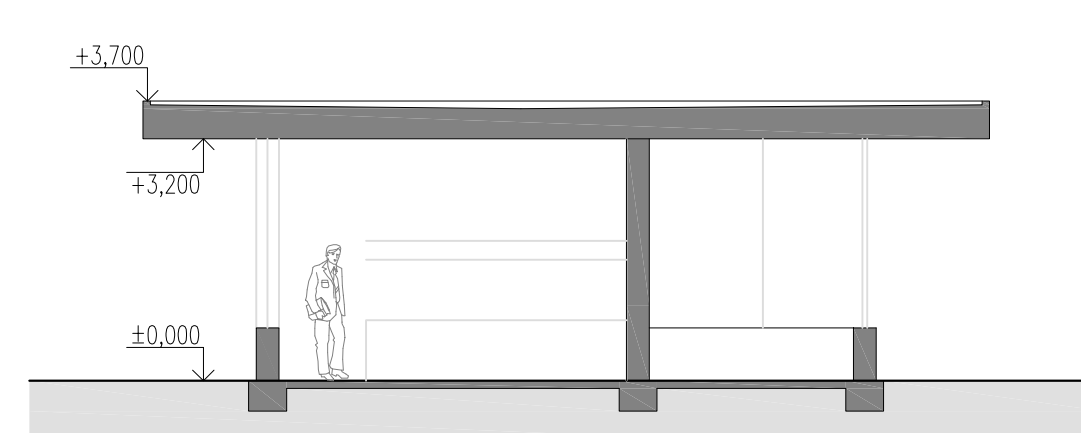
PŮDORYS 1:100

Objekt se nachází u in-line stezky v parku Ladronka v Praze 6 - Břevnov a navazuje na stávající budovu zázemí tenisového klubu. Tvarem i umístěním je objekt navržen tak, že na rušném místě jako je Ladronka, vytváří uzavřený prostor, který navozuje pocit soukromí. Kromě hlavní funkce - občerstvení - je brán ohled i na aktivní návštěvníky parku a to v podobě do fasády integrovaných úložných boxů a lavičky pro přezutí.

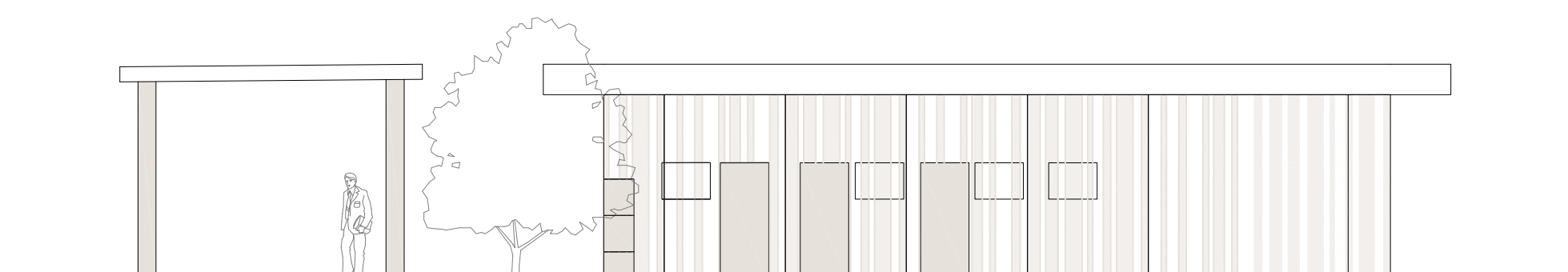
Jedná se o dřevostavbu s lehkým obvodovým pláštěm.



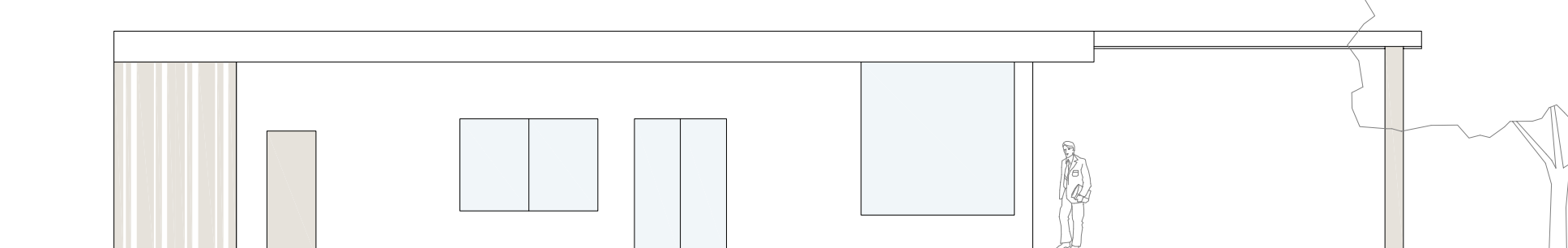
ŘEZ PODÉLNÝ 1:100



ŘEZ PŘÍČNÝ 1:100

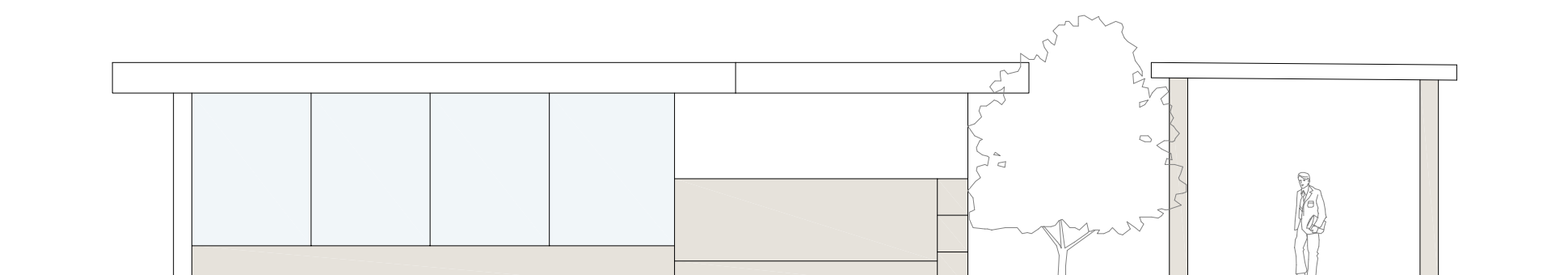


POHLED SEVERNÍ



POHLED ZÁPADNÍ

POHLED JIŽNÍ



POHLED VÝCHODNÍ

