

ARCHITEKTONICKÉ ŘEŠENÍ
Obytná část harmonicky navazuje na okolní zástavbu. Spodní retail je vizuálně oddělen a tak dochází k optickému odlehčení budovy. Vrchní podlaží ustupuje a zachovává linii zástavby.

URBANISTICKÉ ŘEŠENÍ
Navazuje na typologii okolní zástavby.

DISPOZIČNÍ ŘEŠENÍ
7 nadzemních podlaží a 2 podzemní podlaží.
12 bytů
10x 4+kk s ložnicí
2x 2+kk s terasou
podzemní garáže- 30 aut

KONSTRUKČNÍ A MATERIÁLOVÉ ŘEŠENÍ
Stěnový systém s jednosměrně pruty
monolitickými železobetonovými stropními deskami. Fasáda z Cembrit patina inline.

TECHNOLÓGIE
Různé větrání s rekuperací
Teplotně čerpadlo
Trojskla s tmavným odstínem



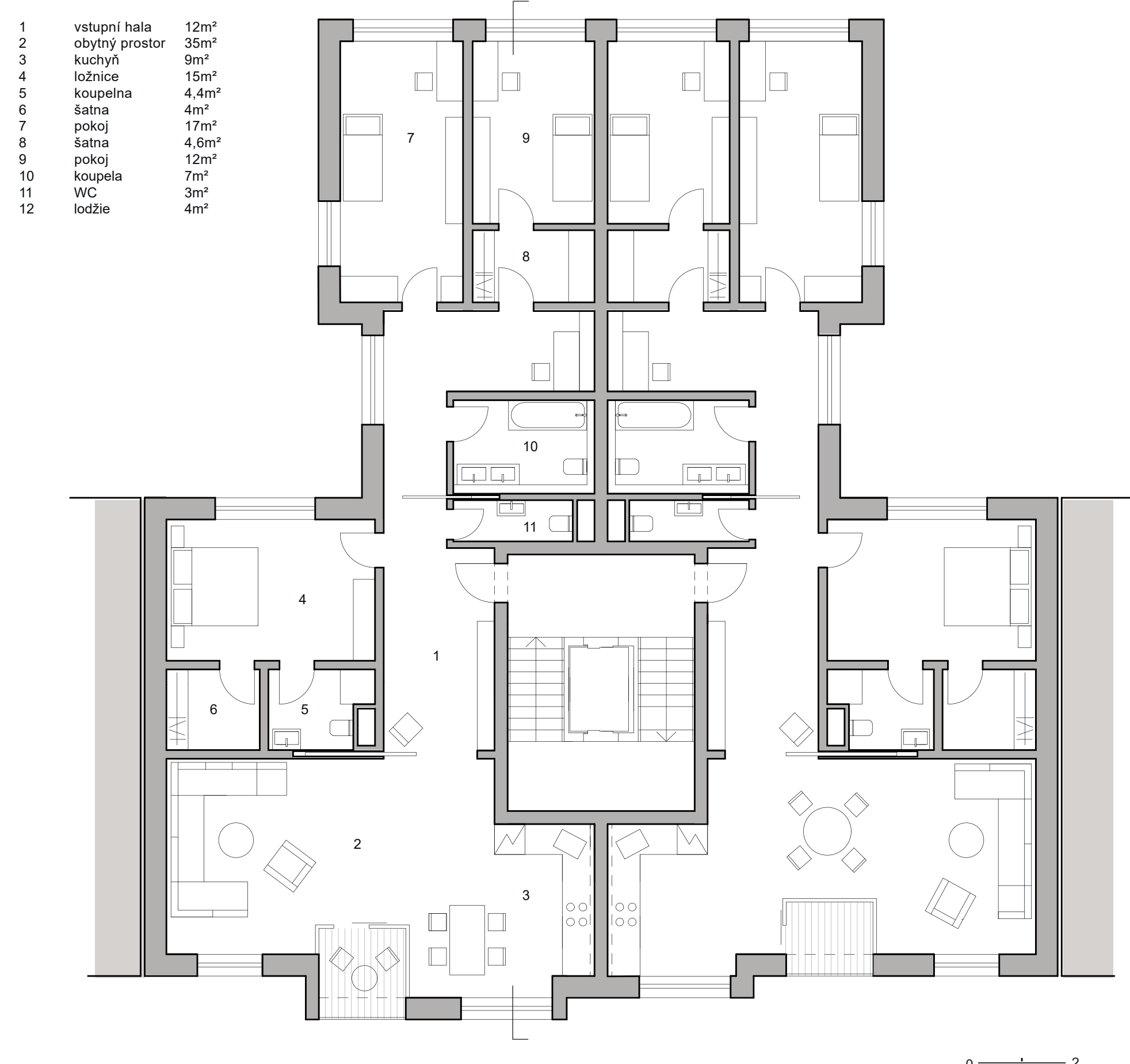
ŠIRŠÍ VZTAHY

0 150

SITUACE

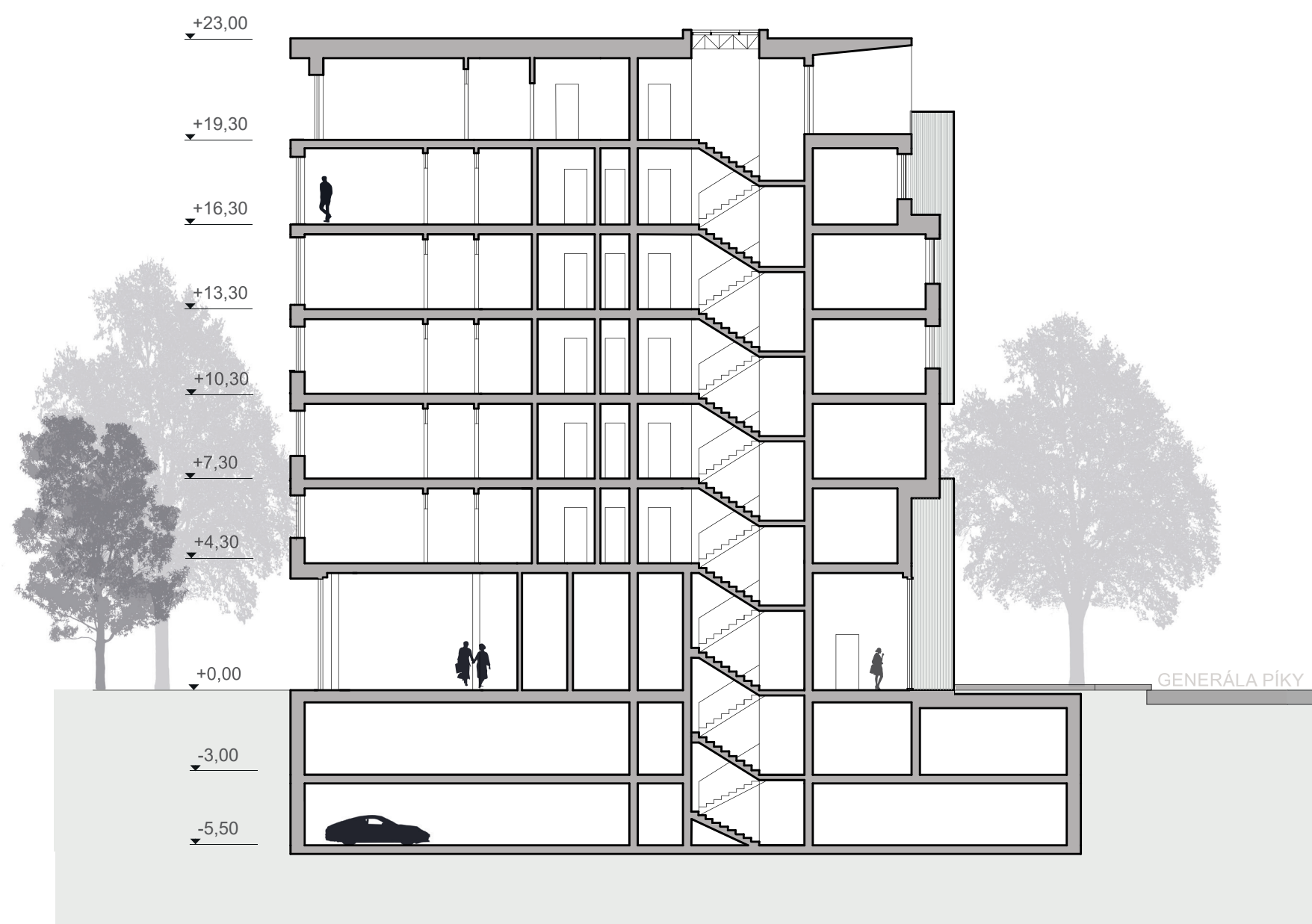
0 5

PŮDORYS TYPICKÉHO PODLAŽÍ



0 2

ŘEZ

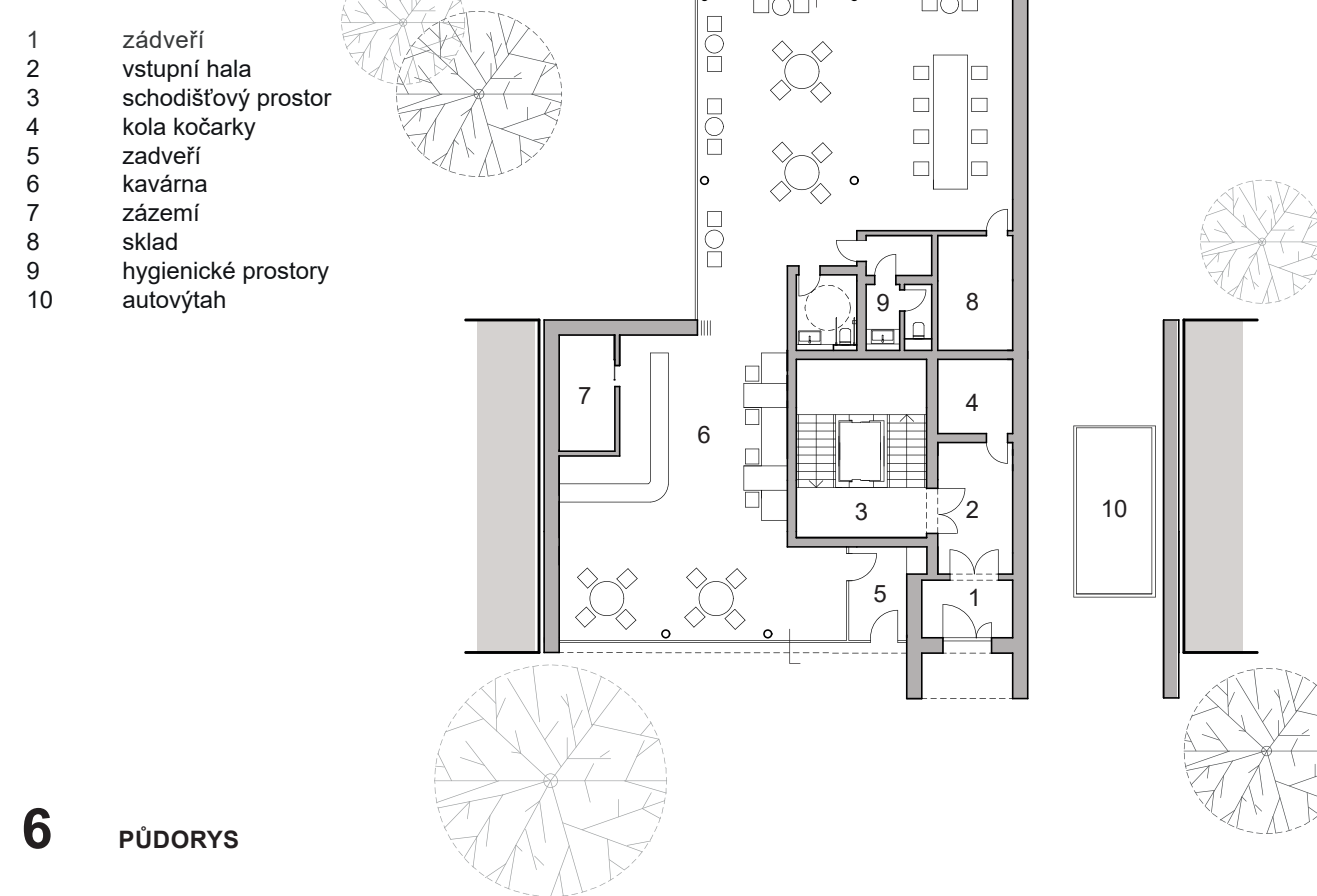


POHLED OD SEVERU

1 severní
2 jižní
3 západní

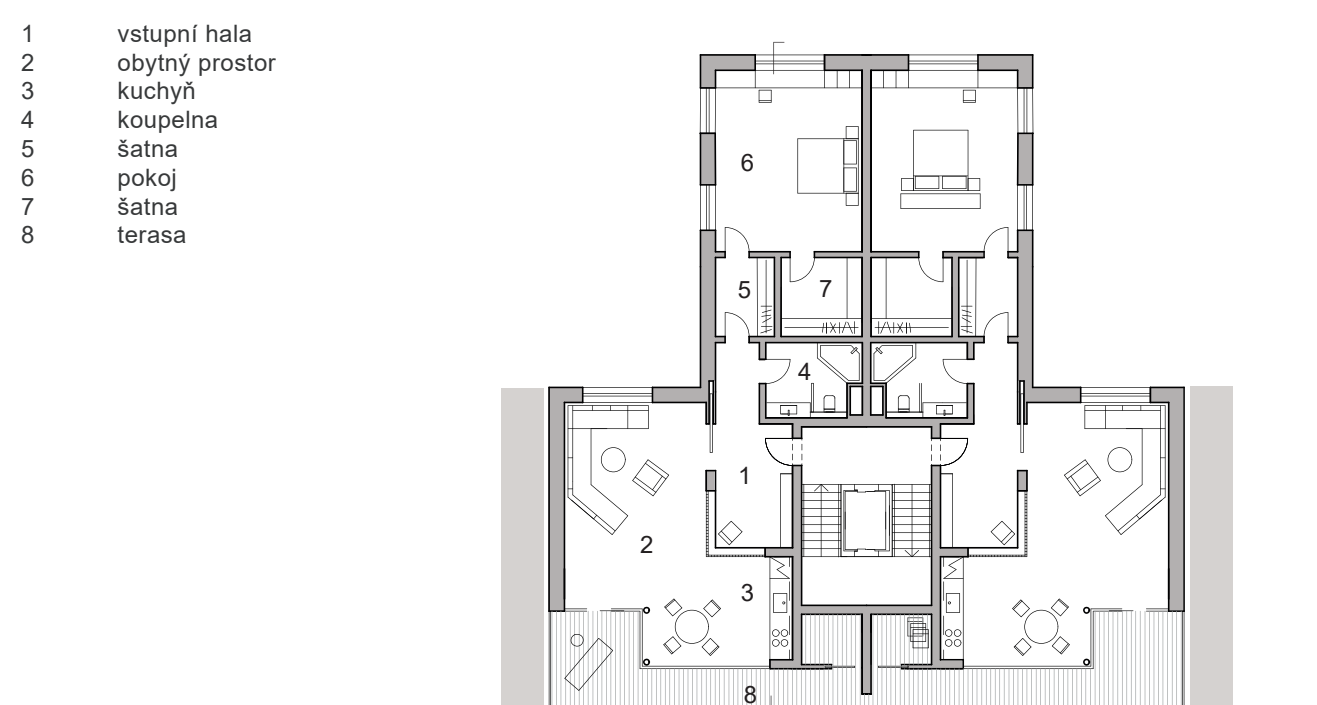


0 PŮDORYS



0 3

6 PŮDORYS

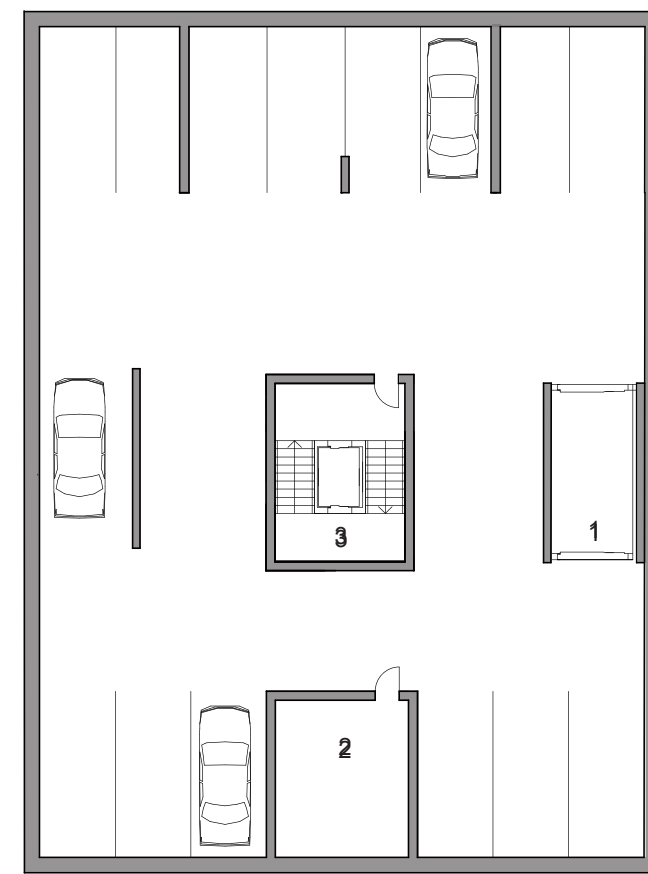
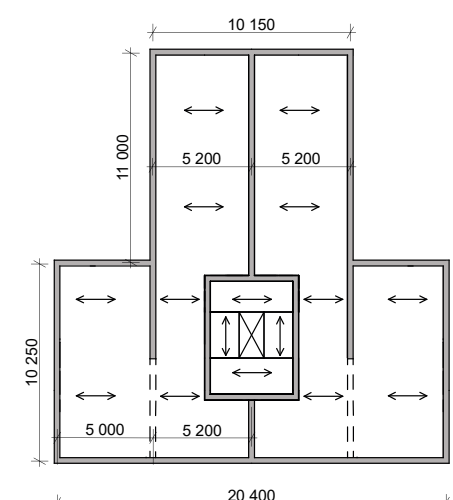


0 3

1 PŮDORYS

1 autovýťah
2 technická místnost
3 schodiškový prostor

KONSTRUKČNÍ SCHÉMA



0 3

