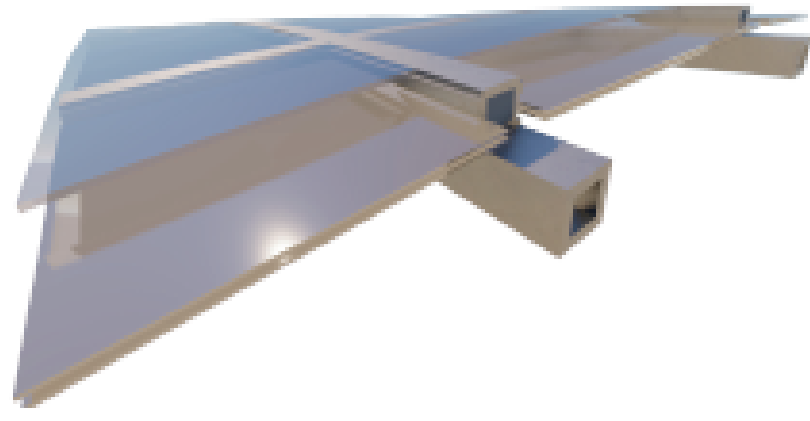
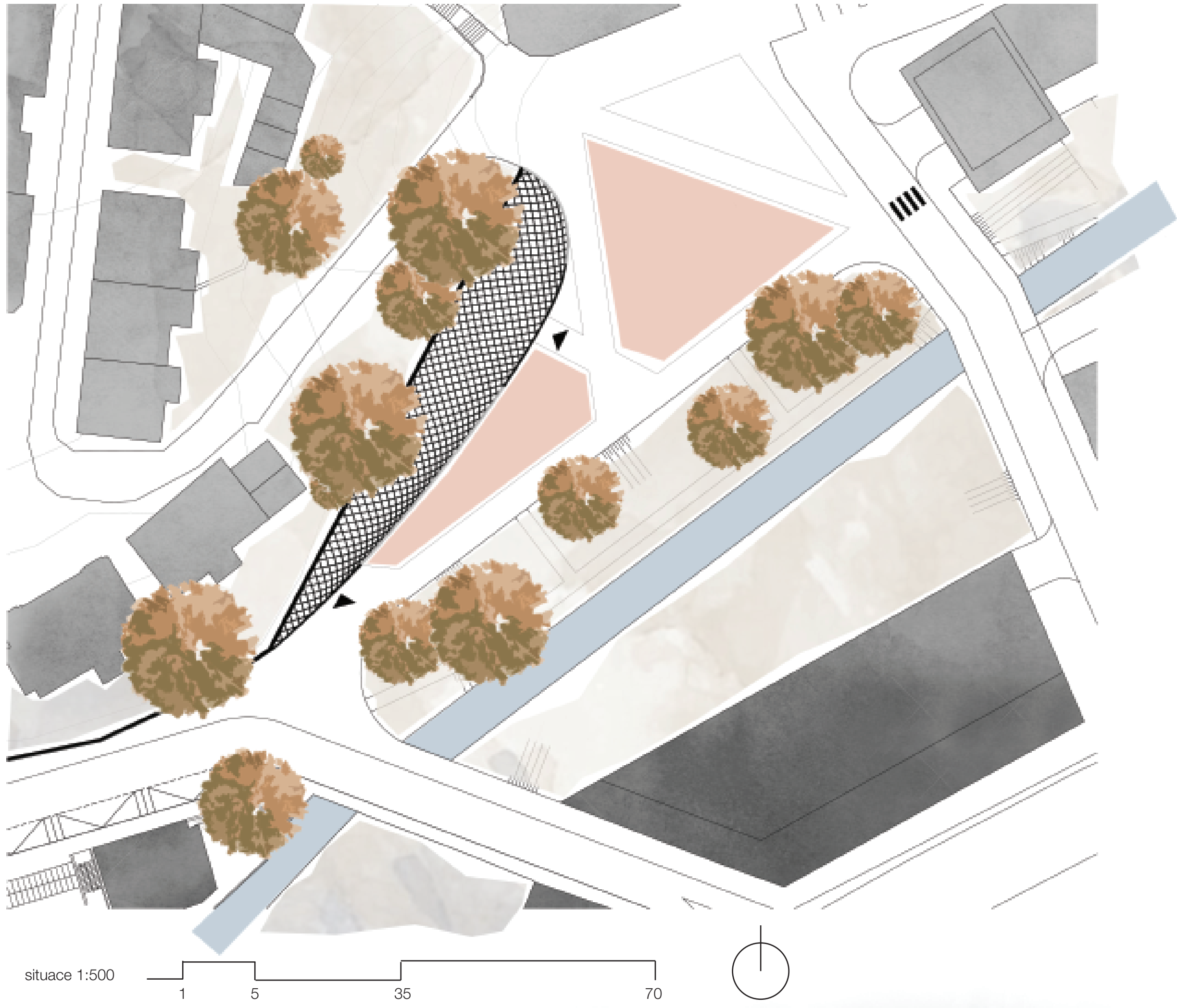
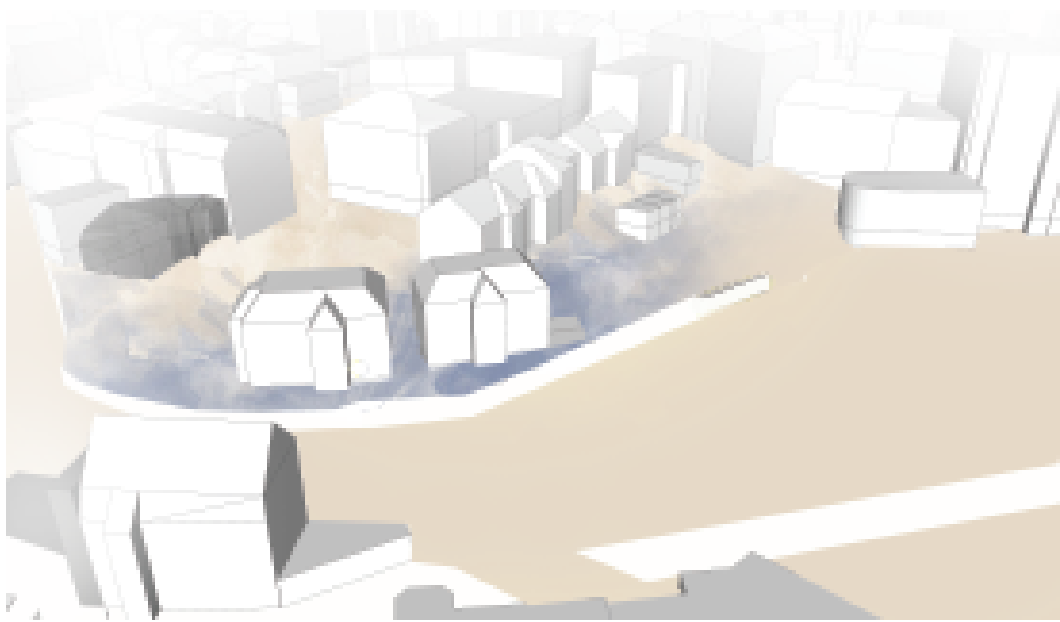


NOVÁ MĚSTSKÁ TRŽNICE - JABLONEC NAD NISOU

ATELIÉR: KEREL / ŠIKOLA

JINDŘICH PAVLIŠTA  
ARCHITEKTURA A STAVITELSTVÍ FSV ČVUT V PRAZE  
129AT02 / ZS 2018/2019

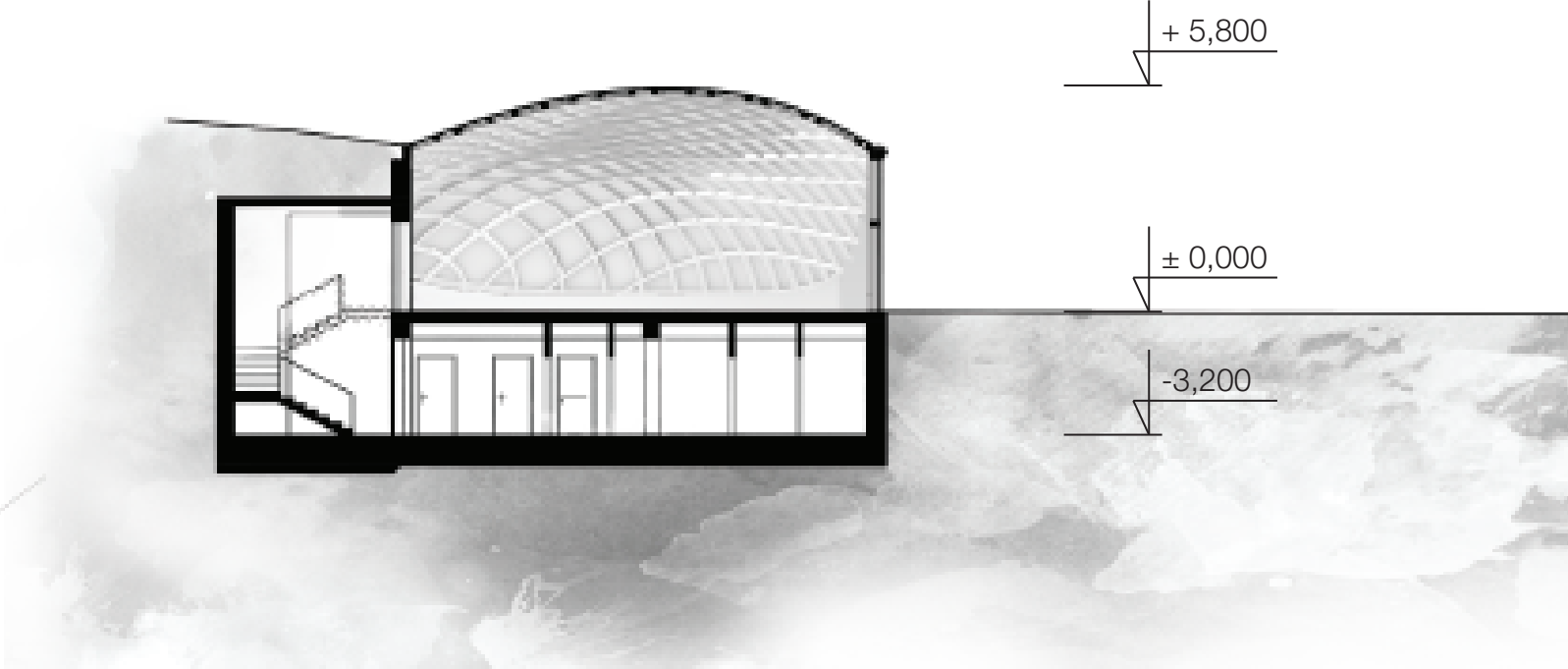
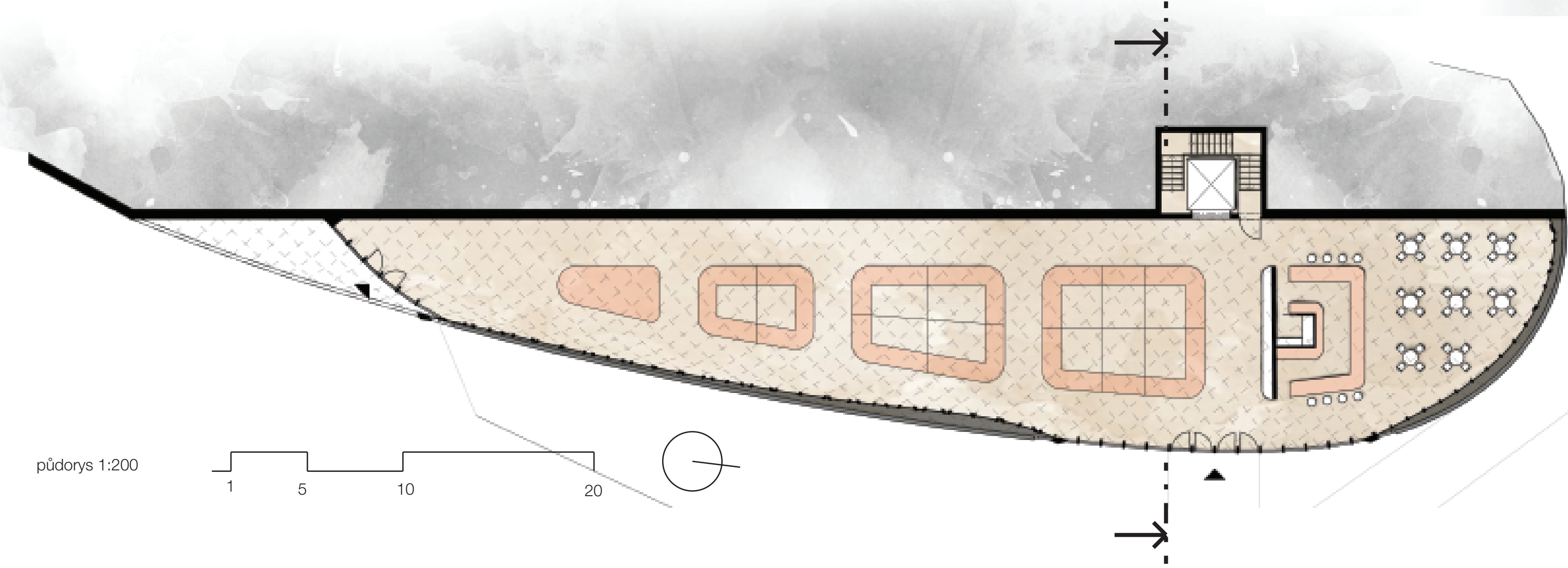
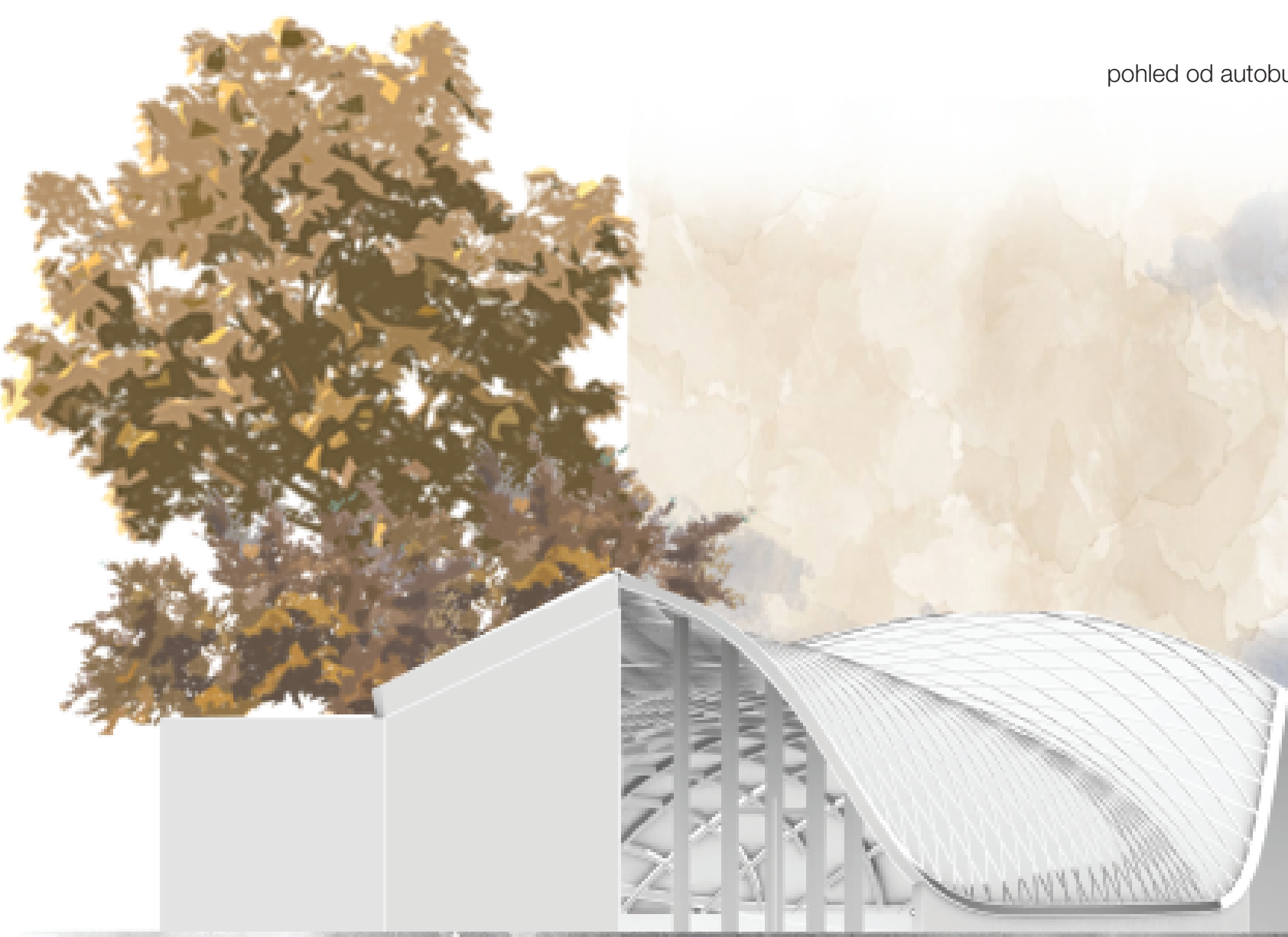


Nová městská tržnice je dle zadaného projektu umístěna v nově navrhovaných prostorách kolem říčky Lužické Nisy. Prostor nového autobusového nádraží spojuje peší tah, který vede kolem klidové zóny říčky. Říčka je dnes bohužel nevhodně zakryta autobusovým nádražím, které je podle nočního urbanistického konceptu přemístěno.

Hmota tržnice se vylévá z ze zadržovaného vrchu opěrnými stěnami. Tavenina skla se vylévá přes opěrné zdi a krystalizuje s dostatečným odstupem pro vytvoření volného prostoru pro venkovní trhy a dovoluje pokračování zeleného pruhu, který se vine podél říčky. Nově navrhovaná tržnice respektuje okolní pohyby obyvatel a svým umístěním otvírá velkorysý prostor pro pořádání venkovních trhů a dalších akcí. Samotná tržnice je pouze jednopodlažní objekt, který je zcela bezbariérově přístupný. Uvnitř tržnice naleznem stápnou ideu otevřeného variabilního prostoru a setkávají se zde dva provozy, a to samotné tržnice a kavárny zpřijemňující pobyt návštěvníků. Toalety jsou umístěny v suterénu objektu, společně s pronajmatelem městskými kočery (přibližná rozloha 420 metrů čtverečních). Do suterénu vede nákladní/osobní výtah, společně s třímenným schodištěm. V suterénu je mimo jiné umístěno technické zázemí a úklidové komory.

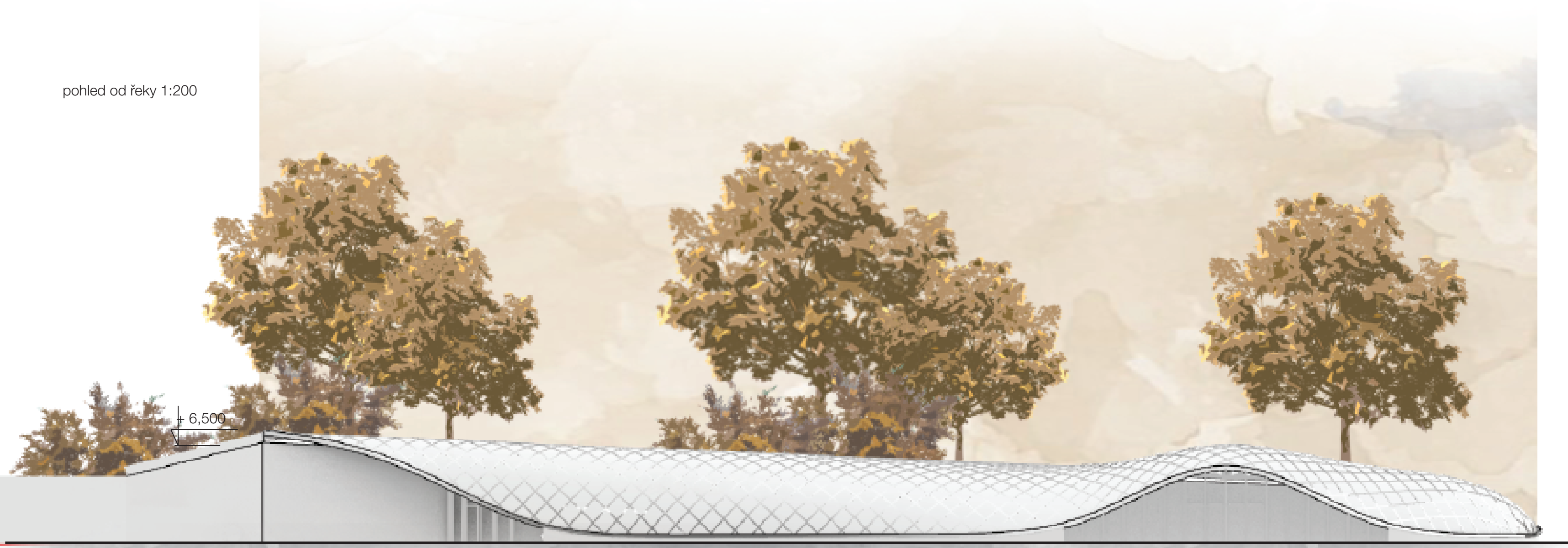
Zastřešení tržnice je z ocelových nosníků, na kterých je ukotven lehký obvodový plášť. Plášť se skládá z rámu ve kterém jsou ukotveny dva druhy zasklení. Vnější zasklení je z ohýbaného jednovrstvého skla, které chrání tržnici před deštěm a větrem. Spodní zasklení je tvořeno rovným dvojsklem, které je upraveno v dostatečně vysokém rámu. Toto soustředění slouží jako tepelná technická ochrana temperovaného prostoru tržnice.

pohled od autobusového nádraží 1:100



řez 1:200

pohled od řeky 1:200



pohled směr centrum 1:200

