

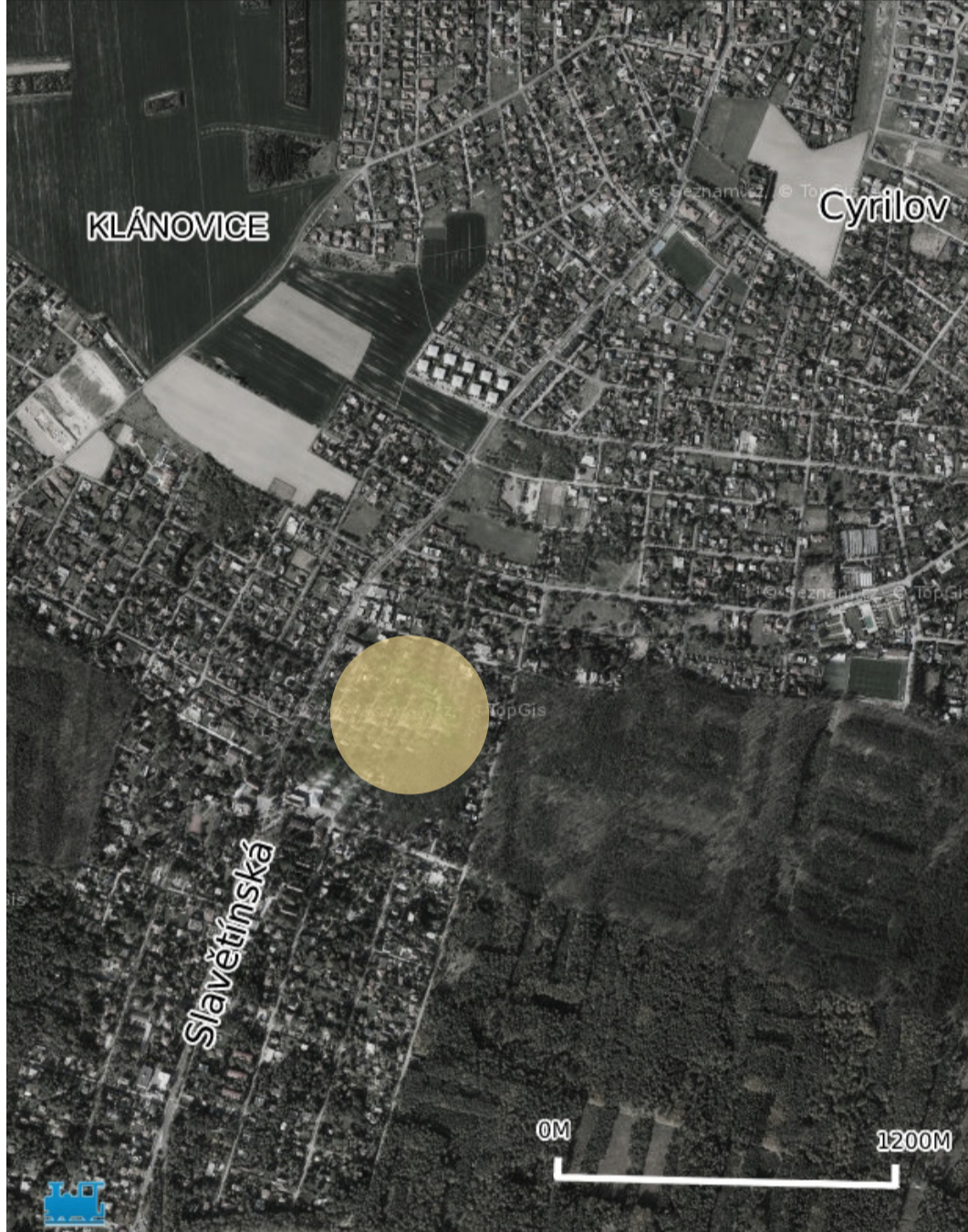


Čítárna

Ateliér Rychtařík-Dvořáková

David Haňkovský

ATZ1 - LS 2021/2022
ČVUT v Praze, FSV A+S
sk. 105



Situace širších vztahů

Objekt se nachází v malém parku u kostela v Praze-Klánovicích. Park je umístěn blízko hlavní ulice Slavětinská a důležitých institucí města – školy, sportovní haly, úřadu, tenisových kurtů. Město nemá žádné jasné náměstí a místo pro setkávání – tuto funkci by v budoucnu mohl naplnit právě tento park.

Zadáním ateliéru bylo vytvořit v parku čítárnu. Místo, kde by si lidé mohli volně půjčovat knížky, sednout si a v klidu číst nebo nějakou knížkou přispět.

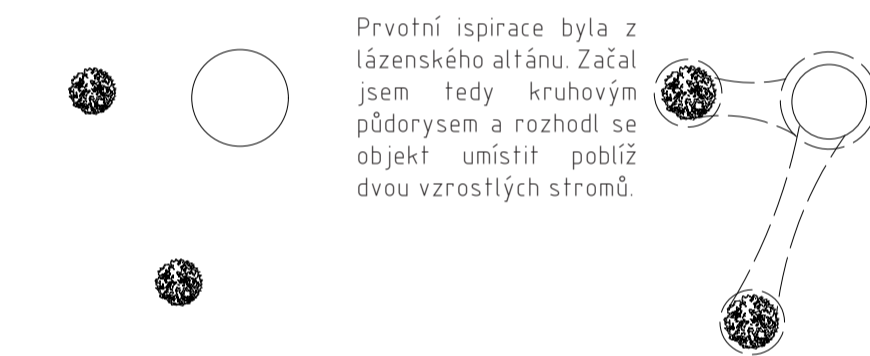
Klánovice mají historicky velkou tradici lesa. V podstatě celé území dnešních Klánovic bylo zalesněné a to je stále patrné. Na pozemcích je často mnoho stromů, které se postupně zahušťují až přejdou v les.

Mým cílem bylo vytvořit objekt, který by sloužil jako místo setkávání a odpočinku. Objekt, který bude co nejvíce otevřený a pokorný k okolí, a zároveň bude využívat výhody místa a Klánovic – a to stromů a lesa. Od začátku do konce to pro mě bylo velké téma a inspirace.

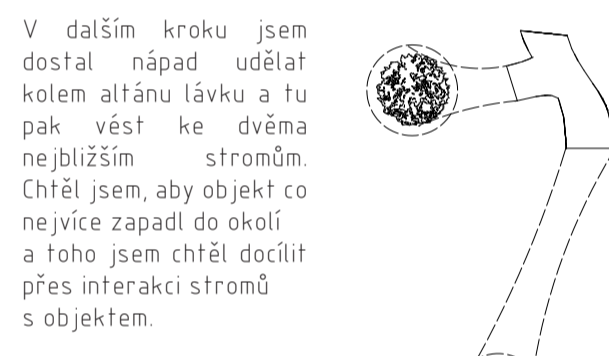


Situace M 1:1000

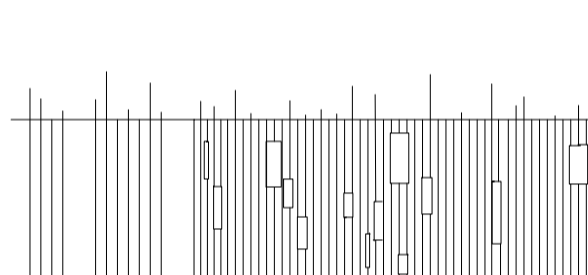
ulice Ke Znaku
kostel Panny Marie
pěší cesta
památník obětem 2. sv. v.
Navrhovaný objekt



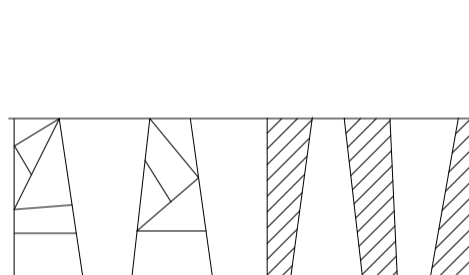
Myšlenkový postup



Následně jsem kruhový půdorys hlavního objektu vyměnil. Nový kopíruje křivku přilehlé pěší cesty a zároveň je k němu přidána hmota s orientací ke stromu u plotu.

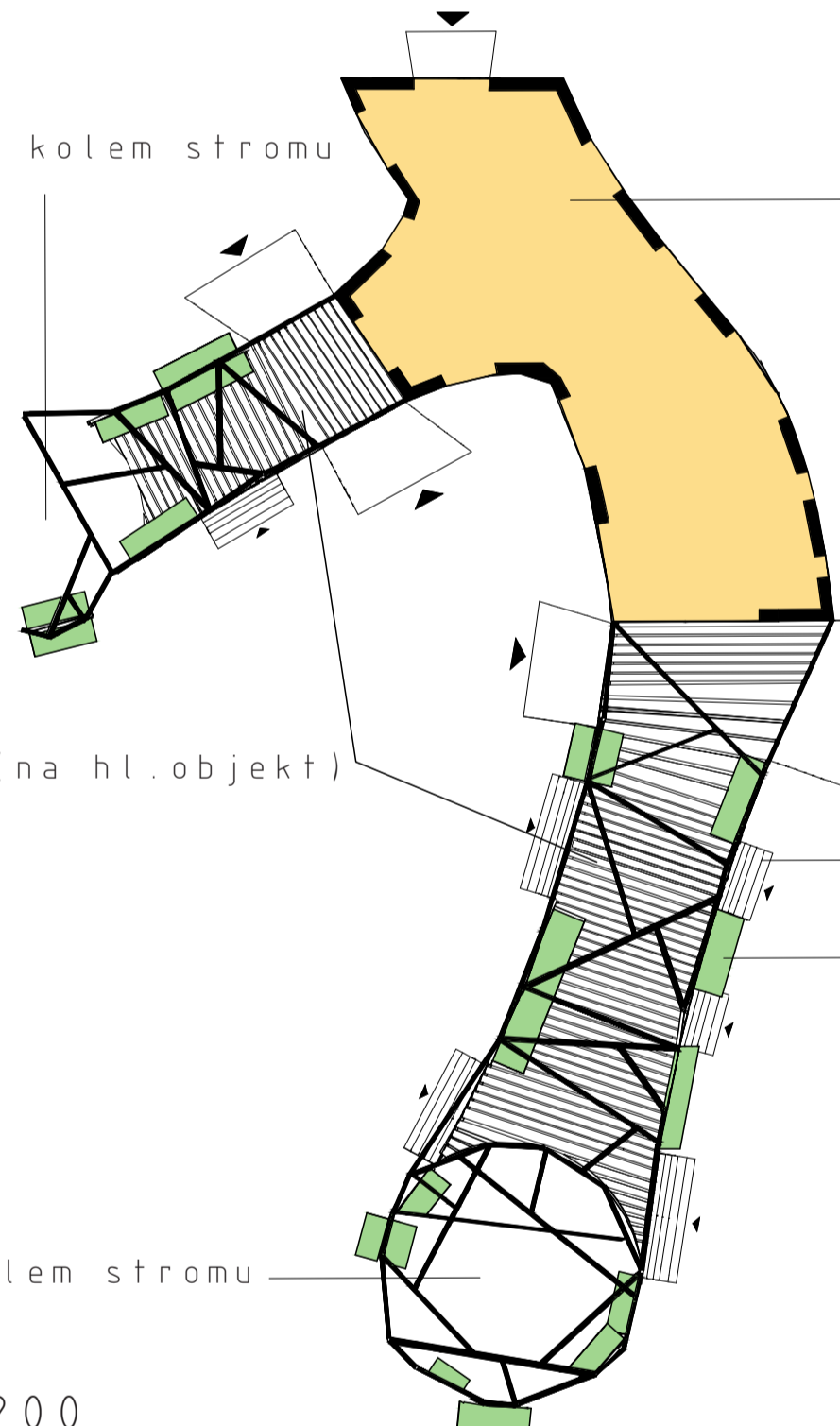


Čelý objekt i přilehlé lávky jsem chtěl zabalit do modřinových laťek. Nápad byl například nepravděpodobně seřadit modřinové laťky na les. Z důvodu převážujícího směru byl plán vyřiznout řadu i podobné okna do hlavního objektu.



Finále-rozvedení téma lesa, nepravděpodobnosti, otevřenosti celého objektu v prostoru, kompozice dřevěných desek a ocelových trubek. Trubky dodávají objektu lehkost, vzdušnost a jakousi drátovost. Dále přidání lavíček, ramp a schodů.

Půlkruhový prostor kolem stromu



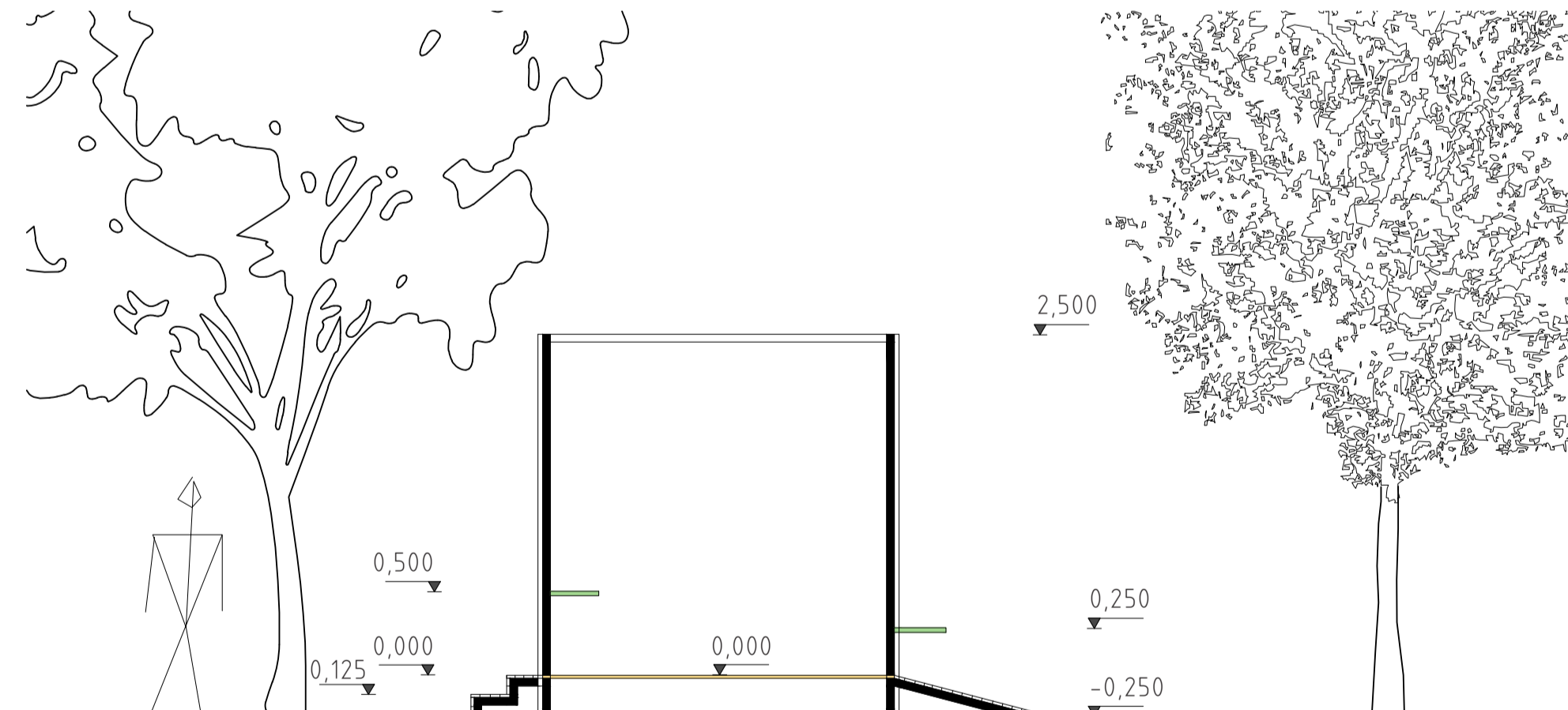
Hlavní zastřešený objekt

Rampa

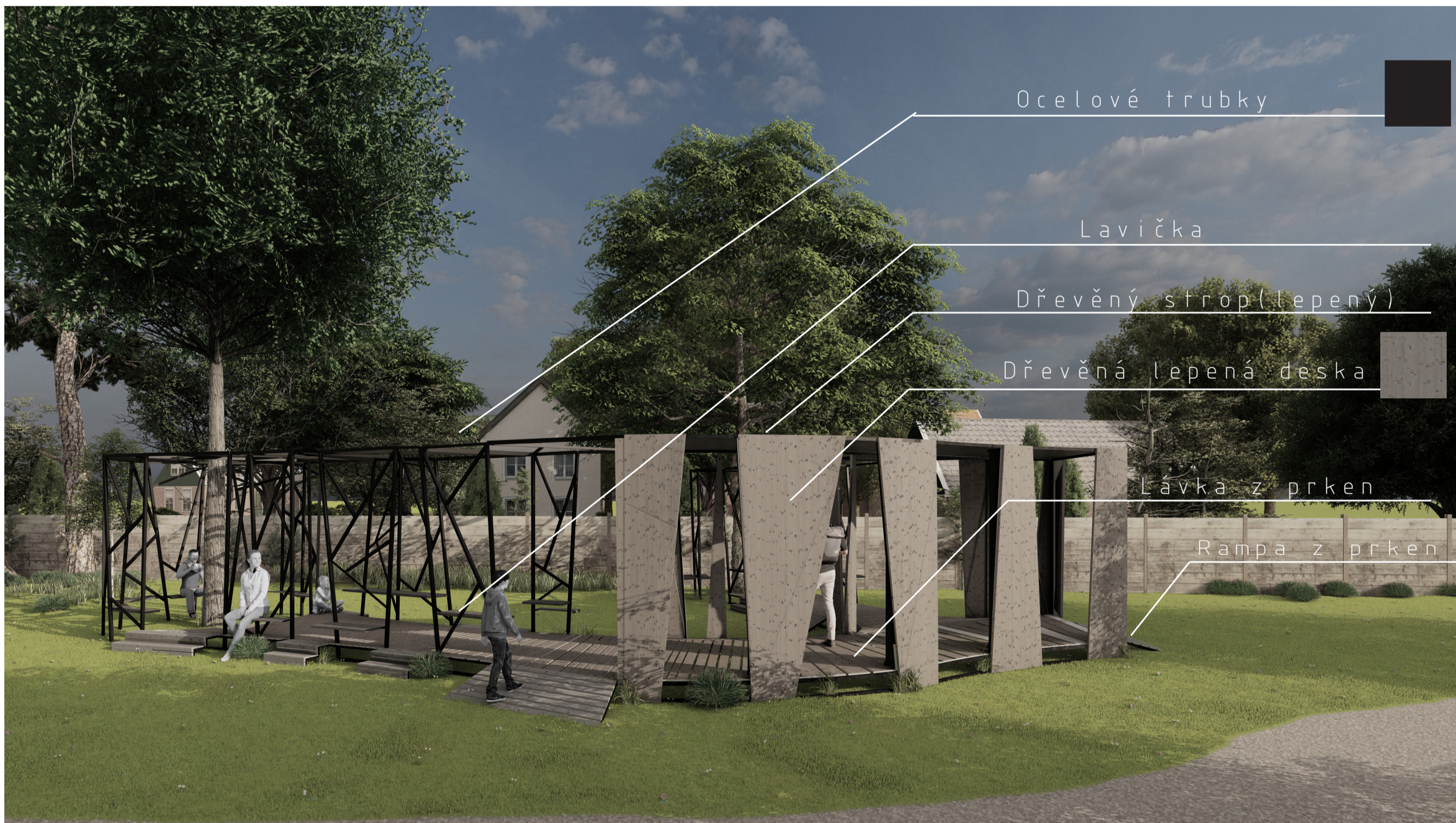
Schody (2 stupně)

Lavička

Půdorys M 1:200



Řez 1:100



Ocelové trubky

Lavička

Dřevěný širší (lepený)

Dřevěná lepená deska

Lávka z prken

Rampa z prken

Pohledy M 1:200

