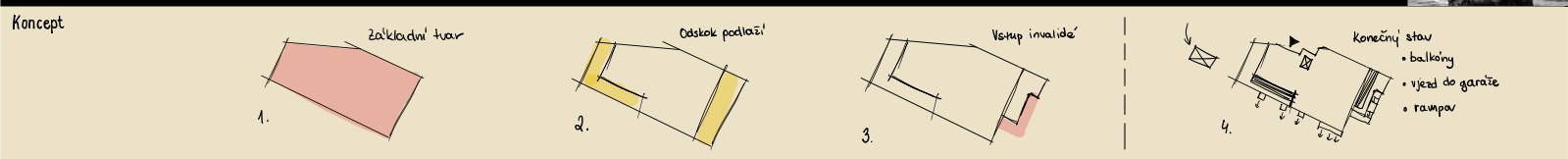




# BYTOVÝ DŮM KAPKA

## PRAHA MALEŠICE

ELIŠKA HAVLOVÁ  
A + S FSv ČVUT V PRAZE AT01 LS 2021/2022  
ATELIÉR: BROTÁNEK - STARK



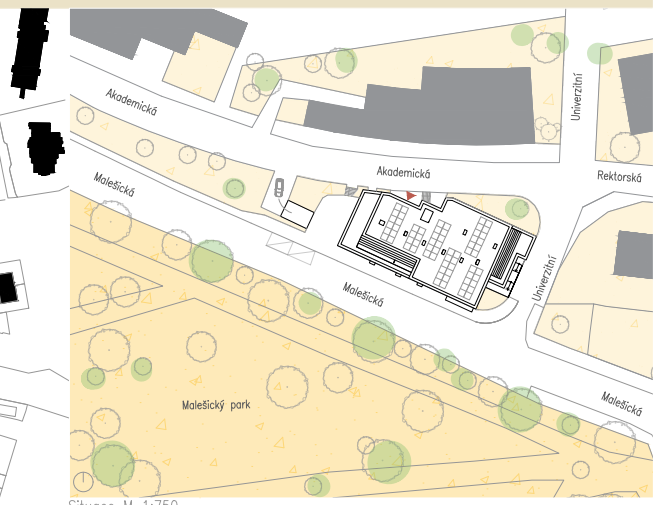
**Urbanistické řešení:** Parcela se nachází v ulici Akademická nedaleko Malesického parku. Na západní straně se nachází nevyužitá zelená plocha porostlá křovím. Z východní strany přiléhá zástavba rodinných domů. Na severní straně se nachází nová bytová zástavba. Dům respektuje okolní zástavbu a reaguje na okolí.

**Architektonické řešení:** Základní tvar vycházel z tvaru parcely. Jedná se o tři v sobě vklíněné kvádry o různých výškách. Střecha 2.NP slouží zároveň jako terasa pro byty v 3.NP.

**Dispozice:** Dům tvoří 3 nadzemní podlaží a dvě podzemní. V BD se nachází 20 bytů.

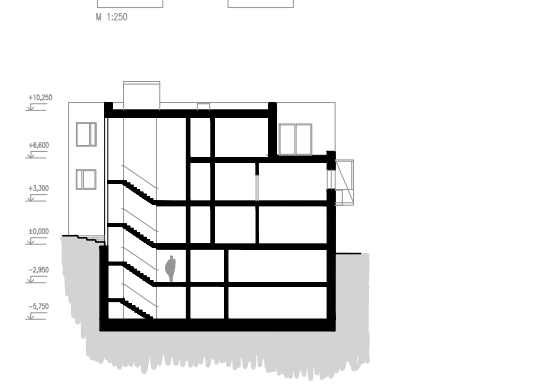
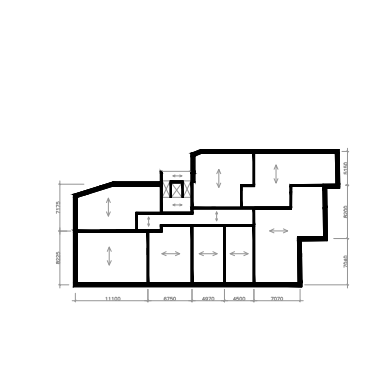
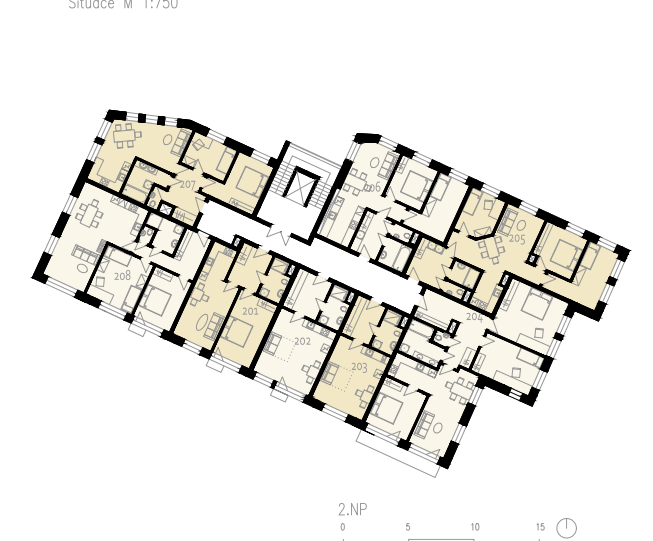
**Konstrukční řešení:** Jednosměrně prutý železobetonový strop. Nosné stěny z cementobetonových tvárců s kontaktním zateplovacím systémem.

**Materiálové řešení:** Na domu se nachází 4 svislé vegetační pásy a zelená střecha. Lodžie a odskočené podlaží je obloženo kamenem.



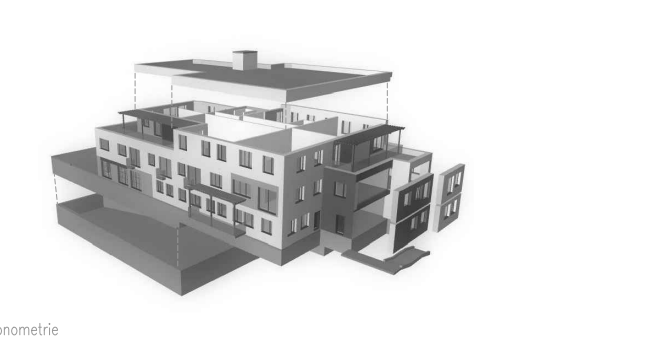
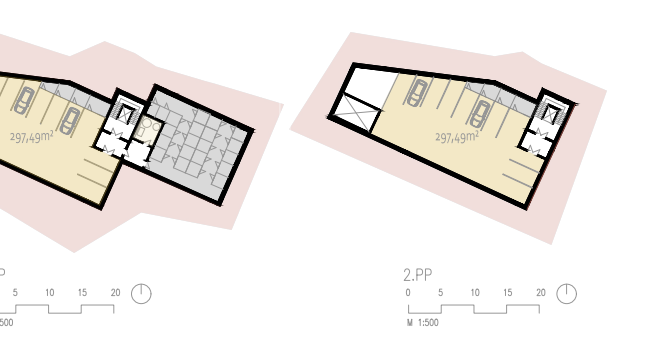
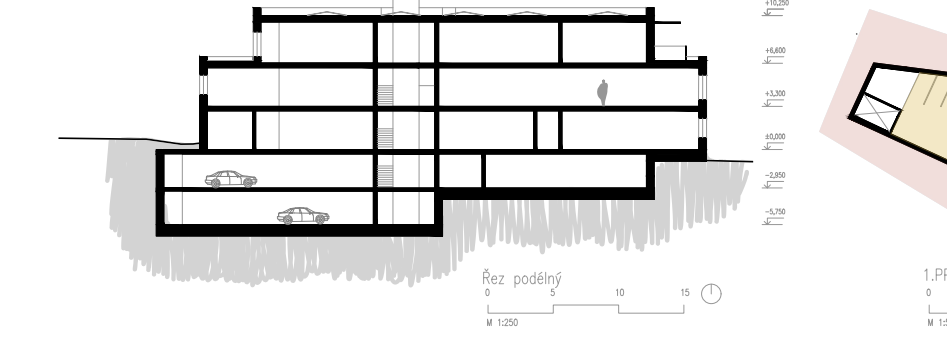
**UŽITNÁ PLOCHA:** 1153,53 m<sup>2</sup> bytů,  
594,98 m<sup>2</sup> parkování,  
98,36 m<sup>2</sup> společné prostory

**ZASTAVĚNÁ PLOCHA:** 721,74 m<sup>2</sup>



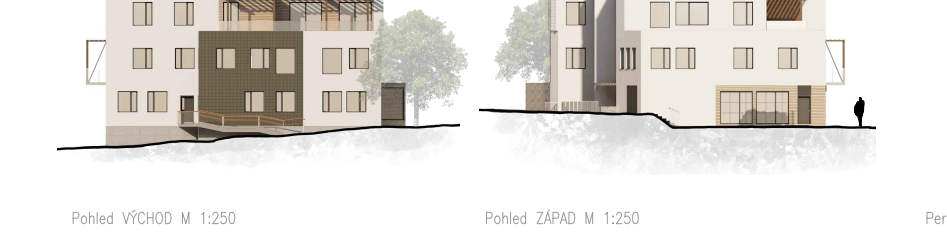
Konstrukční schéma  
M 1:500

Řez příčný  
M 1:250



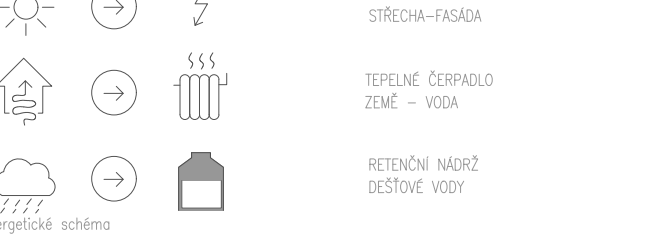
Pohled JIH  
M 1:250

Axonometrie



Pohled VÝCHOD  
M 1:250

Pohled ZÁPAD  
M 1:250



Pohled SEVER  
M 1:250

Perspektiva, dráha slunce



Energetické schéma

ŘÍZENÉ VĚTRÁNÍ VZDUCHOTECHNICKÉ JEDNOTKY S REKUPERACÍ

FOTOVOLTAIČKÉ PANELE STŘECHA-FASÁDA

TEPELNÉ ČERPADLO ZEMĚ – VODA

RETENČNÍ NÁDRŽ DEŠŤOVÉ VODY