



Urbanistické řešení: Parcela se nachází v ulici Akademická nedaleko Malešického parku. Na západní straně se nachází nevyužitá zelená plocha porostlá křovím. Z východní strany přiléhá zástavba rodinných domů. Na severní straně se nachází nová bytová zástavba. Dům respektuje okolní zástavbu a reaguje na okolí.

Architektonické řešení: Základní tvar vycházel z tvaru parcely. Jedná se o tři v sobě vklíněné kvádry o různých výškách. Střecha 2.NP slouží zároveň jako terasa pro byty v 3.NP. Výhledy jsou orientovány převážně na jižní stranu, kde se nachází velký park.

Dispozice: Dům tvoří 3 nadzemní podlaží a dvě podzemní. V BD se nachází 20 bytů. Ty jsou napojené na společnou komunikaci, kterou je chodba. Snažila jsem se o jednoduché a přehledné uspořádání podlaží. Optické propojení všech vstupů do bytů. Dva byty pro tělesně postižené mají svůj vlastní venkovní vstup skrze rampu, která je napojená na chodník v blízkosti přechodu pro chodce. Jsou tak blíže přístupné z autobusových zastávek, které jsou v blízkém okolí.

Konstrukční řešení: Jednosměrně pnutý železobetonový strop.
Nosné stěny z cementobetonových tvárnic s kontaktním zateplovacím systémem.

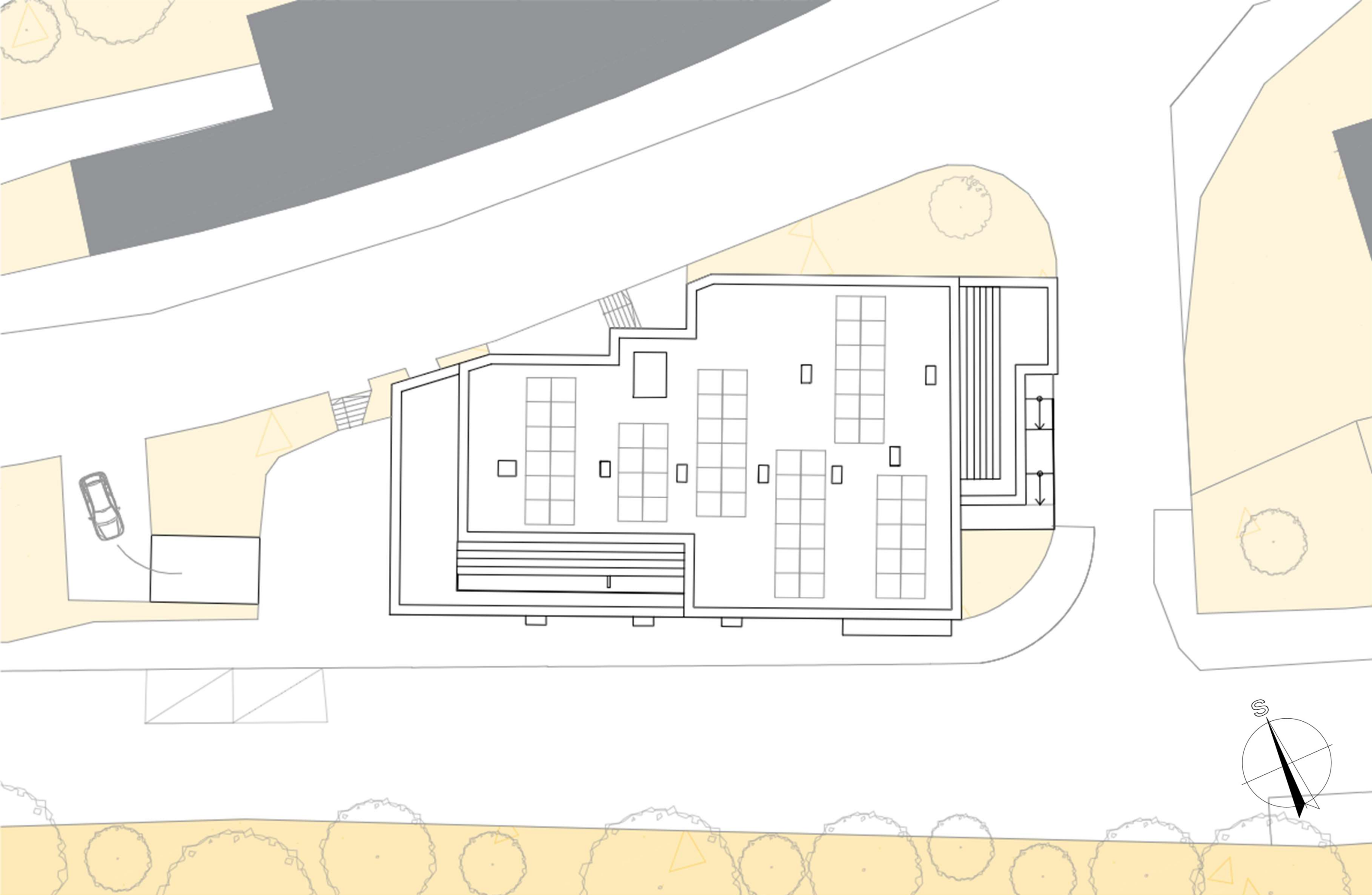
Materiálové řešení: Na domu se nachází 4 svislé vegetační pásy a zelená střecha. Lodžie a odskočené podlaží je obložené kamenem.

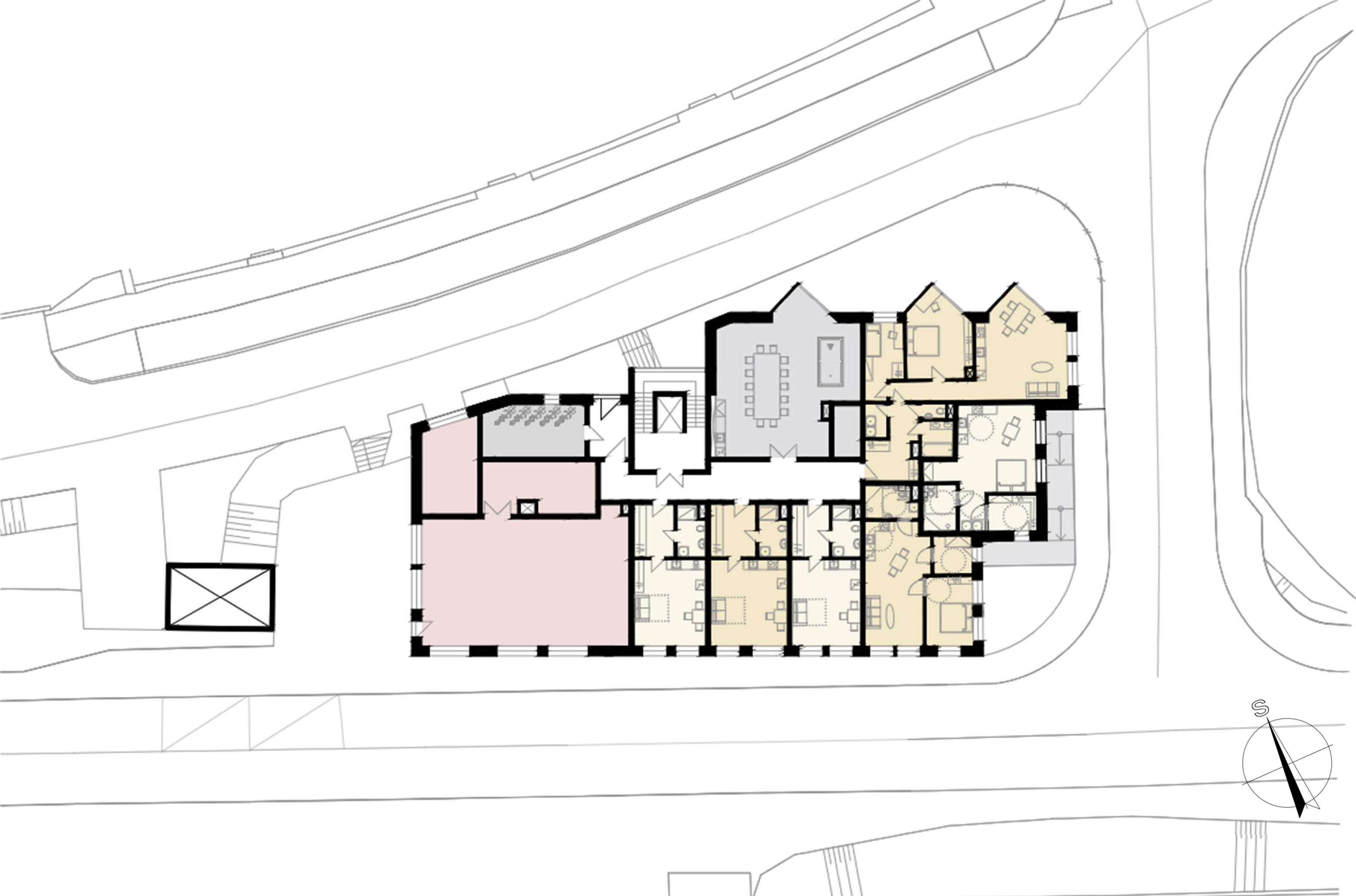
Energetické schéma:

			ŘÍZENÉ VĚTRÁNÍ VZDUCHOTECHNICKÉ JEDNOTKY S REKUPERACÍ
			FOTOVOLTAICKÉ PANELE STŘECHA-FASÁDA
			TEPELNÉ ČERPADLO ZEMĚ – VODA
			RETENČNÍ NÁDRŽ DEŠŤOVÉ VODY

UŽITNÁ PLOCHA: 1153,53 m² bytů,
594,98 m² parkování,
98,36 m² společné prostory
ZASTAVĚNÁ PLOCHA: 721,74 m²

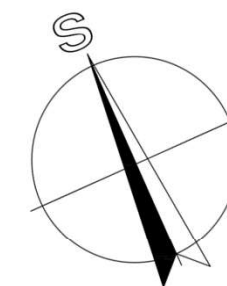
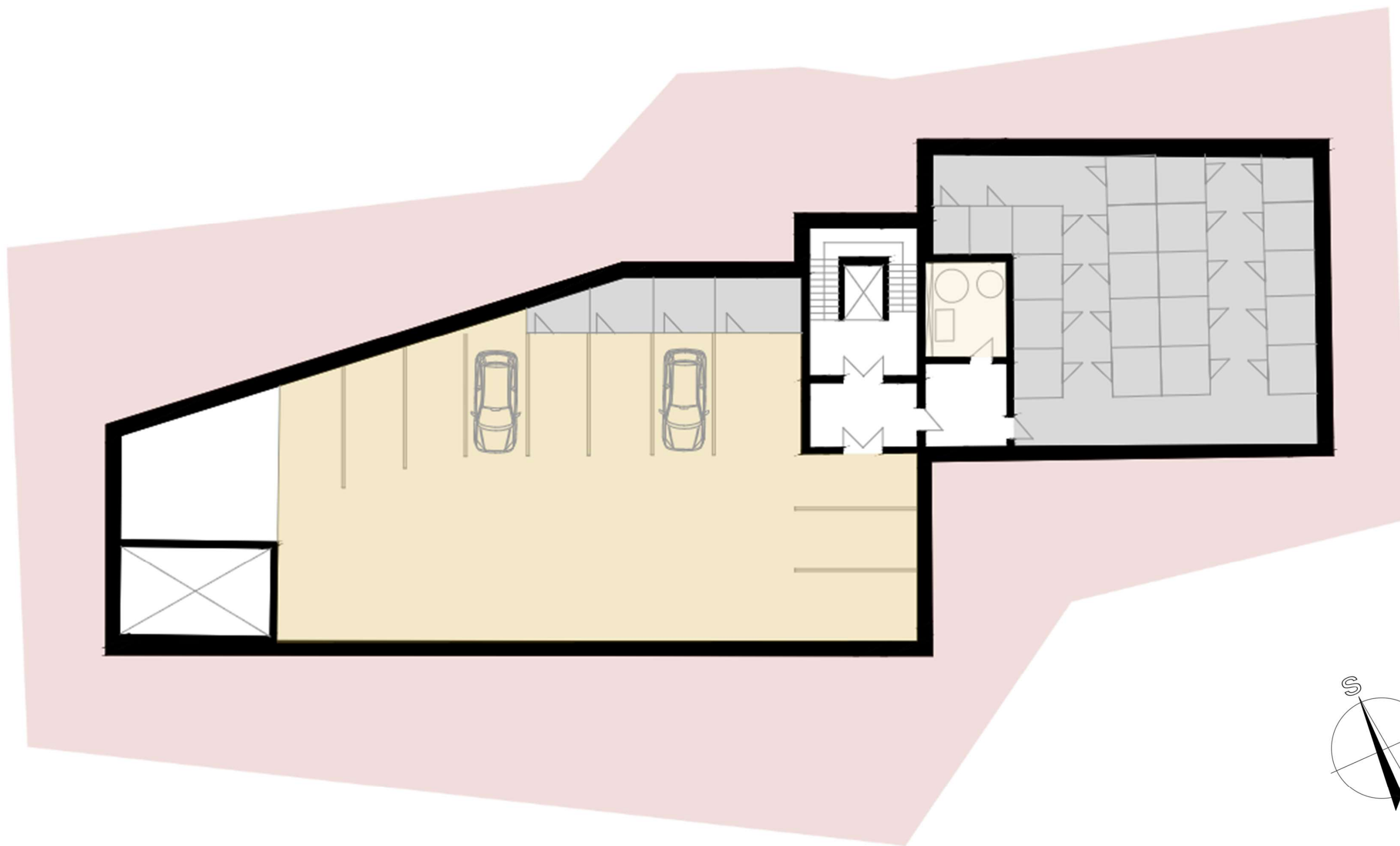


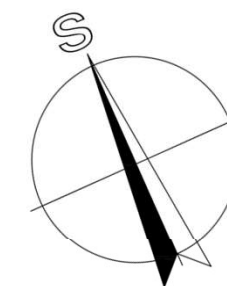
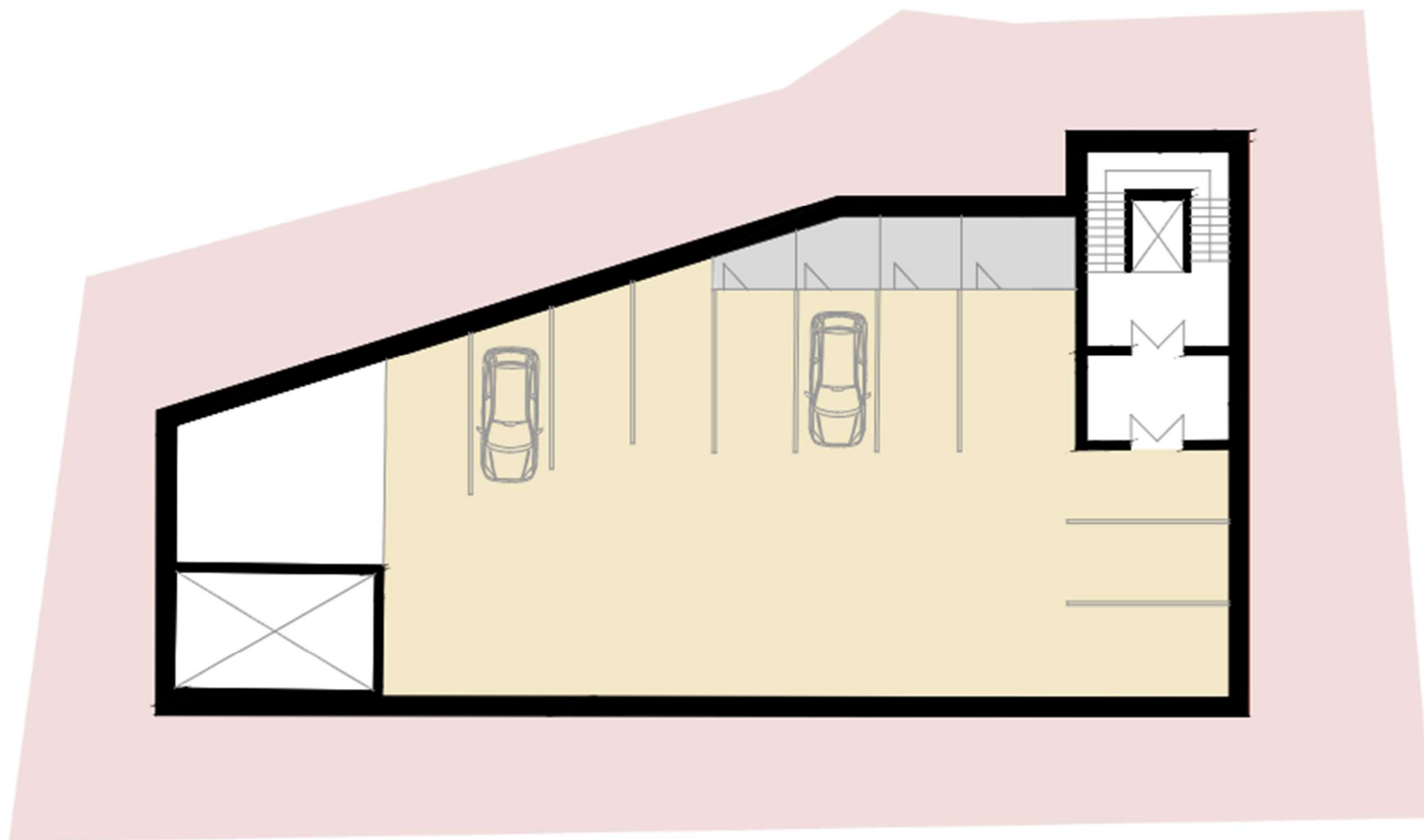


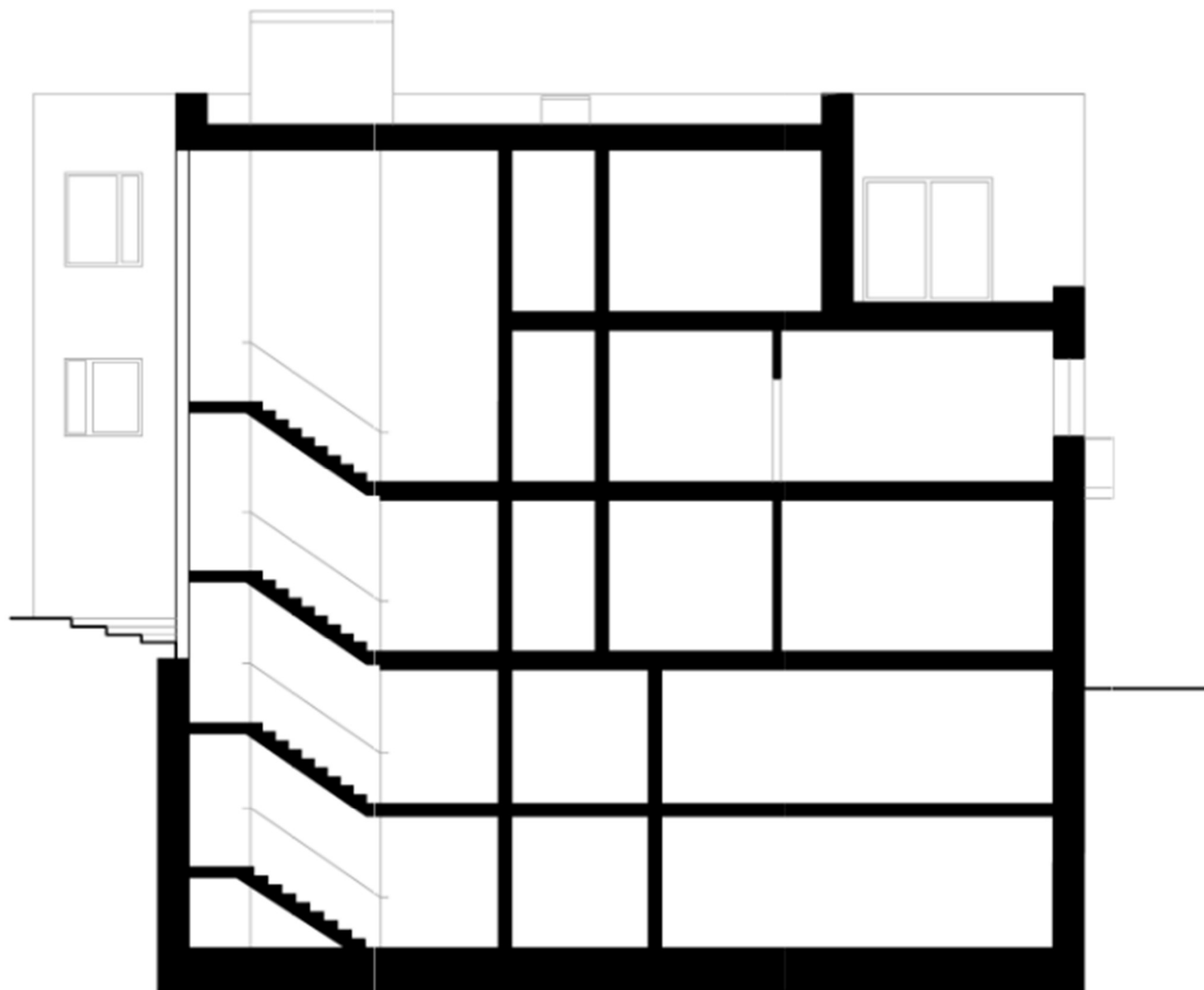


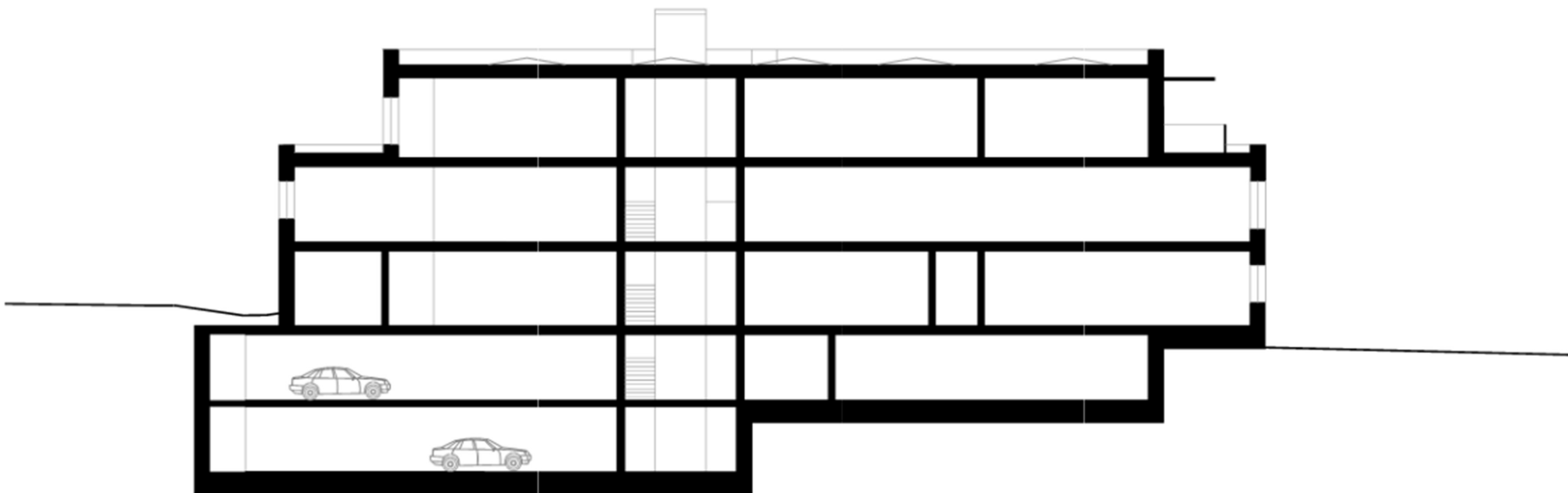
















- Tvar reagující na hranici pozemku
- Jednoduchá asymetrická fasáda
- Vysoká poptávka po bytech v Praze
- Různá řešení bytů
 - Podle typu uživatele
- Sousednímu objektu umožněn výhled na zelenou střechu
- Vchod z klidové zóny
- Vchod přes rampu pro handicapované co nejblíže autobusové zastávce

