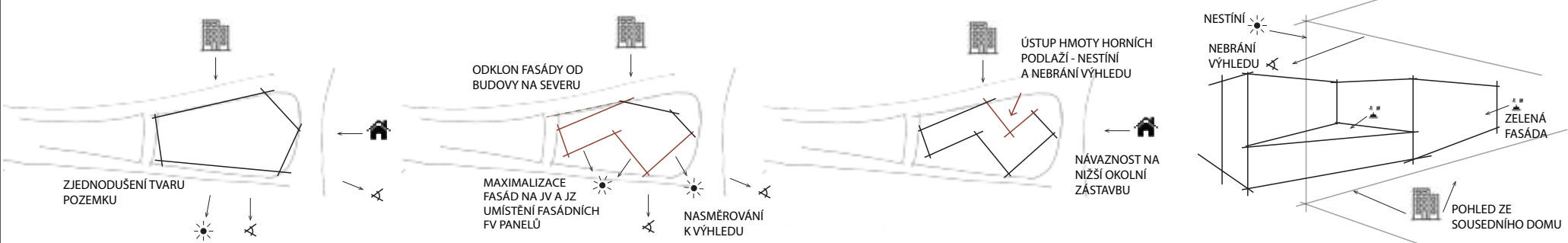




BYTOVÝ DŮM „KAPKA“ MALEŠICE, MČ PRAHA 10

VENDULA MALÍKOVÁ
A + S FSv ČVUT V PRAZE AT01 LS 2021/22
ATELIÉR: BROTÁNEK - STARK



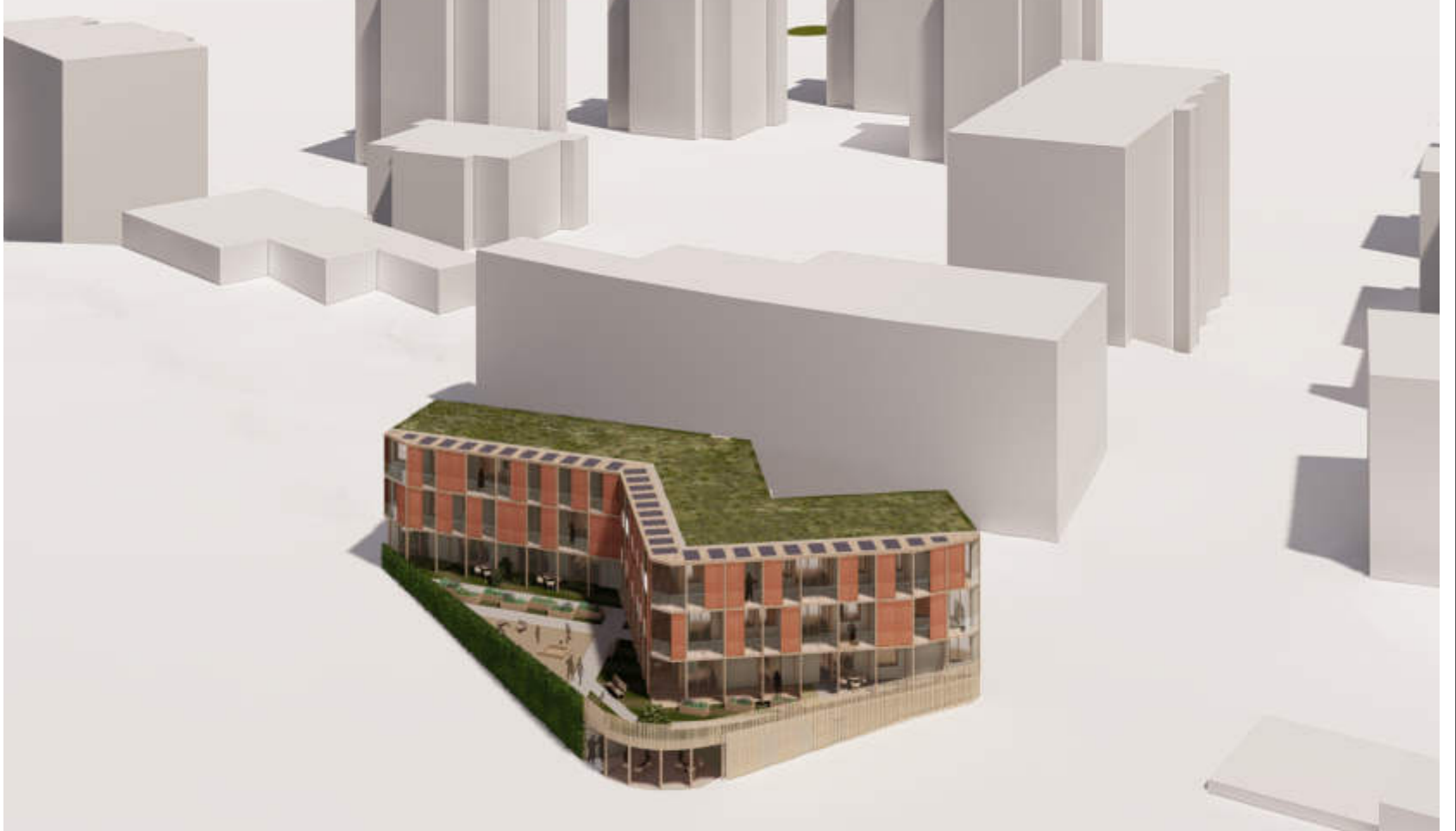
URBANISTICKÉ ŘEŠENÍ
Budova reaguje na tvar pozemku, navazuje na okolní zástavbu bytových a rodinných domů – ze severovýchodní strany ustupuje hmota horních podlaží. Na nároží vzniká veřejný prostor.

ARCHITEKTONICKÉ ŘEŠENÍ
Nasměrování fasád na JV a JZ. Využití vzniklého prostoru ke komunitnímu životu. Odklon severní fasády od sousedící budovy. Ústup hmoty horních podlaží ze severovýchodní strany, aby nebylo bráněno výhledu a oslnění sousedící budovy.

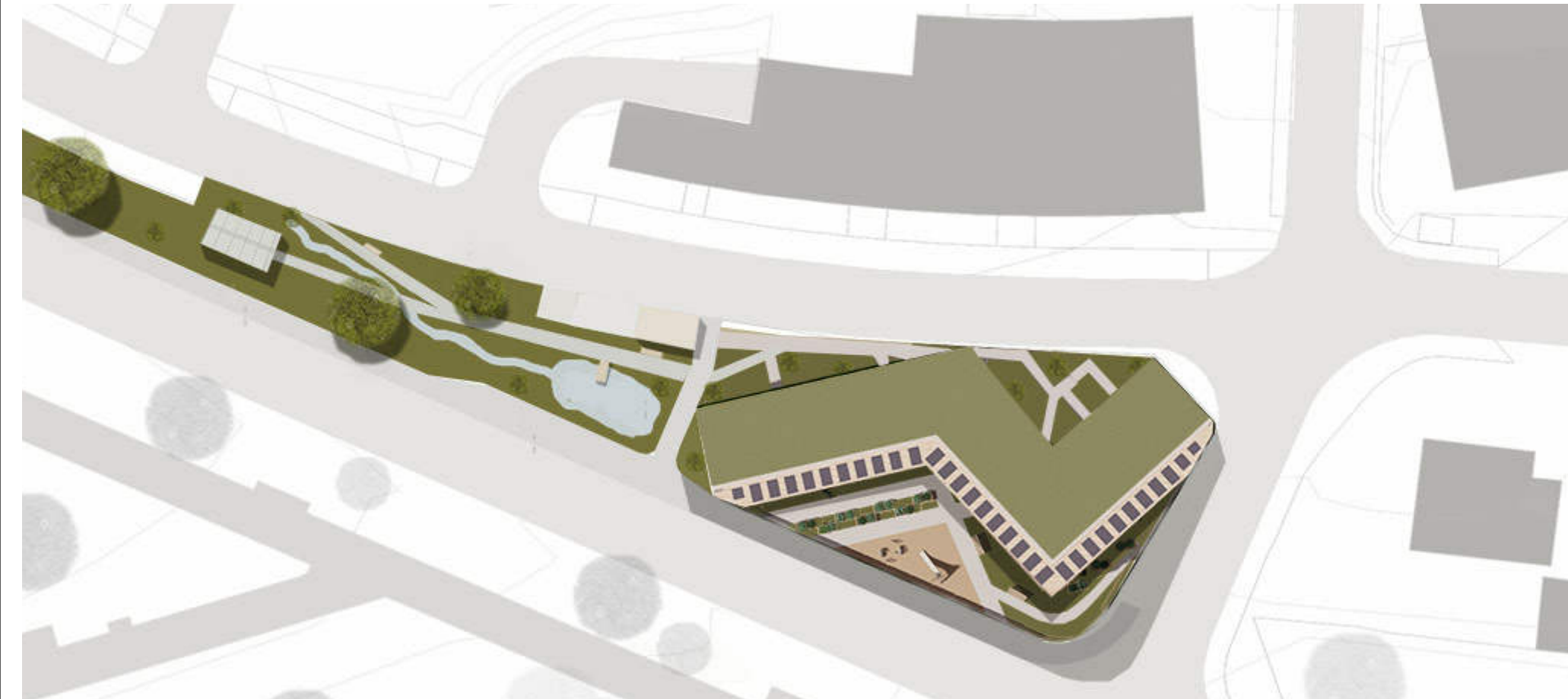
DISPOZIČNÍ ŘEŠENÍ
Stavba se skládá z 1 podzemního podlaží a 3 nadzemních. V místě návaznosti na okolní komunikace se nachází kavárna. V 1 NP vzniká prostor pro komunitní život včetně velkorysých teras s letní kuchyní zahrnující kamennou pec jako srdce domu. Ve východní části objektu se nachází mezonetové byty. Každý byt disponuje prostornou ložnicí nebo terasou.

KONSTRUKČNÍ ŘEŠENÍ
Využití slameně-dřevěných panelů Ecococcon ve spojení s ŽB jádrem a ŽB k-ci 1 PP.

TECHNOLOGICKÉ ŘEŠENÍ
Samostatné stojící předsazené k-ce jsou osazeny FV fasádními panely, které zároveň slouží jako stínění. Další FV panely jsou umístěny na střeše. Díky dostatku solární energie je tak umožněn provoz potoku, který podtrhuje ráz okolního svazitého terénu a ochlazuje okolí. Objekt bude vytápěn pomocí tepelného čerpadla. Na severní fasádě bude umístěna kořenová čistíčka. Výměnu vzduchu bude zajišťovat VZT jednotka s rekuperací. Retenční zelená střecha bude sloužit k zachytávání vody ve městě.



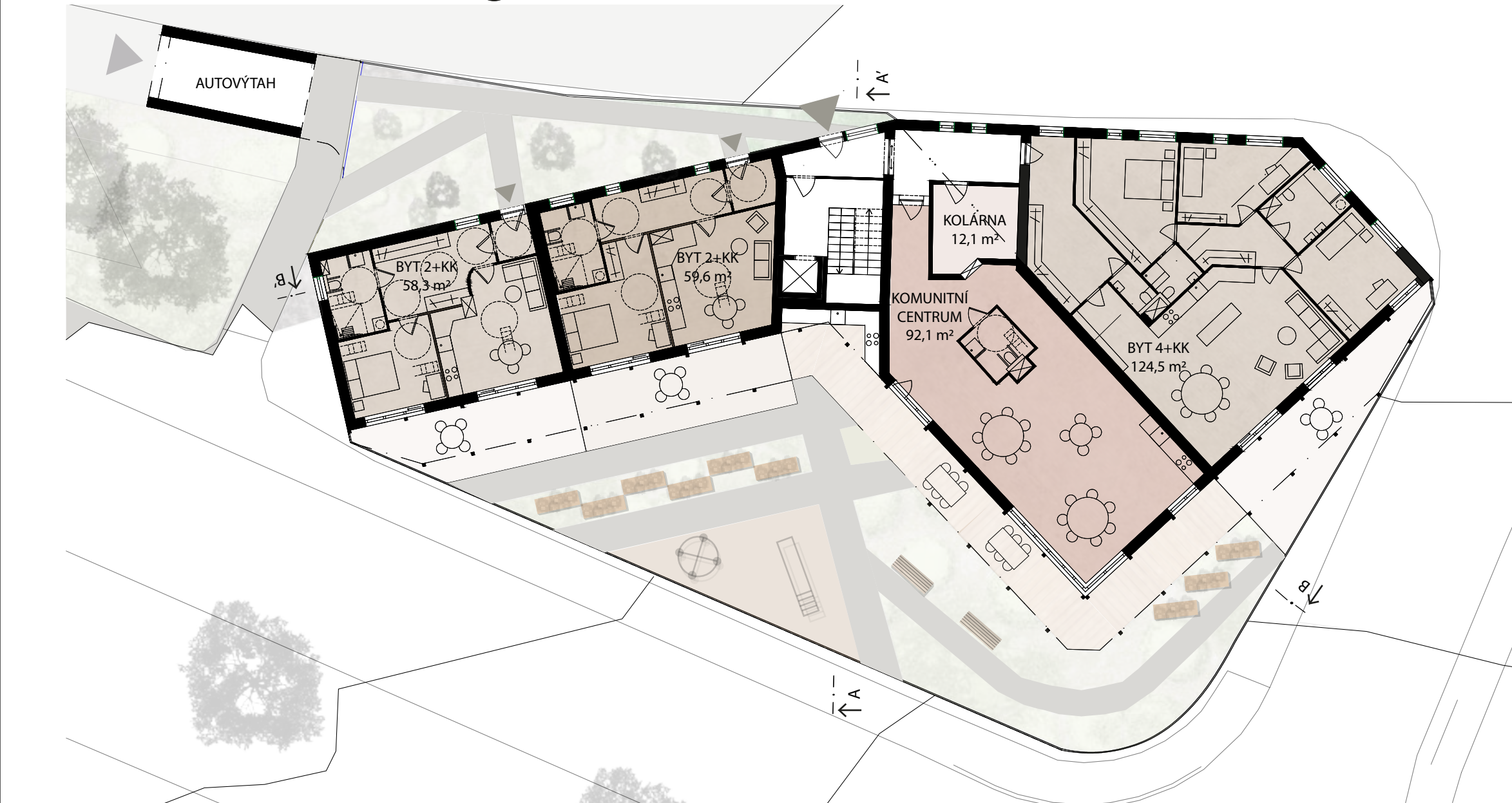
AXONOMETRIE



SITUACE M1:500



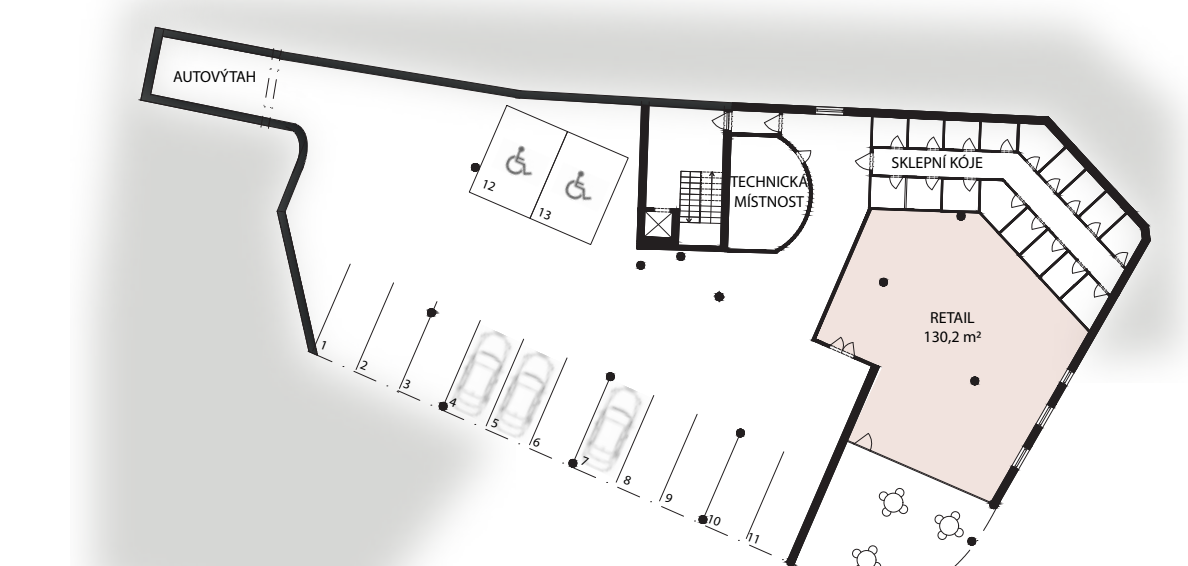
SITUACE ŠIRŠÍCH VZTAHŮ M1:2000



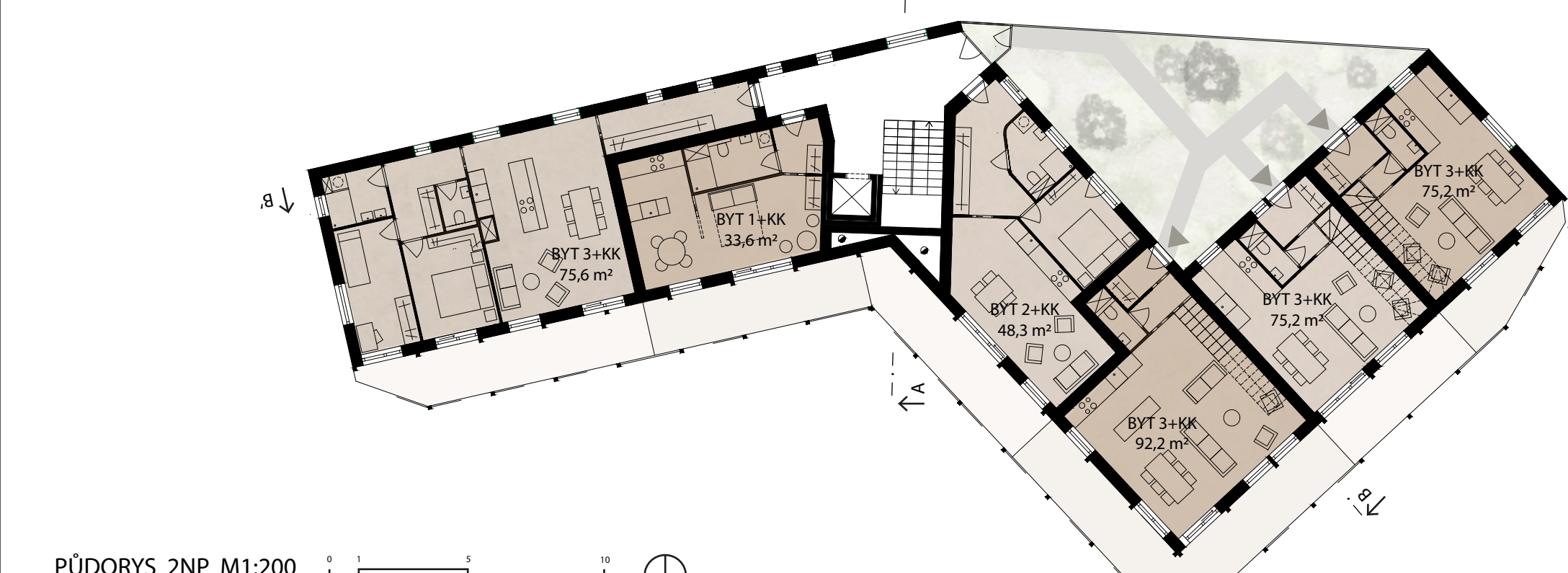
PŮDORYS 1NP M1:200

Počet bytů	13 (2 bezbariérové)	
Typ	Užitná plocha	Počet
1+KK	24,7-33,6 m ²	4
2+KK	48,3-59,6 m ²	4
3+KK	75,2-92,2 m ²	4
4+KK	124,5 m ²	1
Retail	130,2 m ²	
Komun. cent.	92,1 m ²	
Počet parkovacích míst	13	

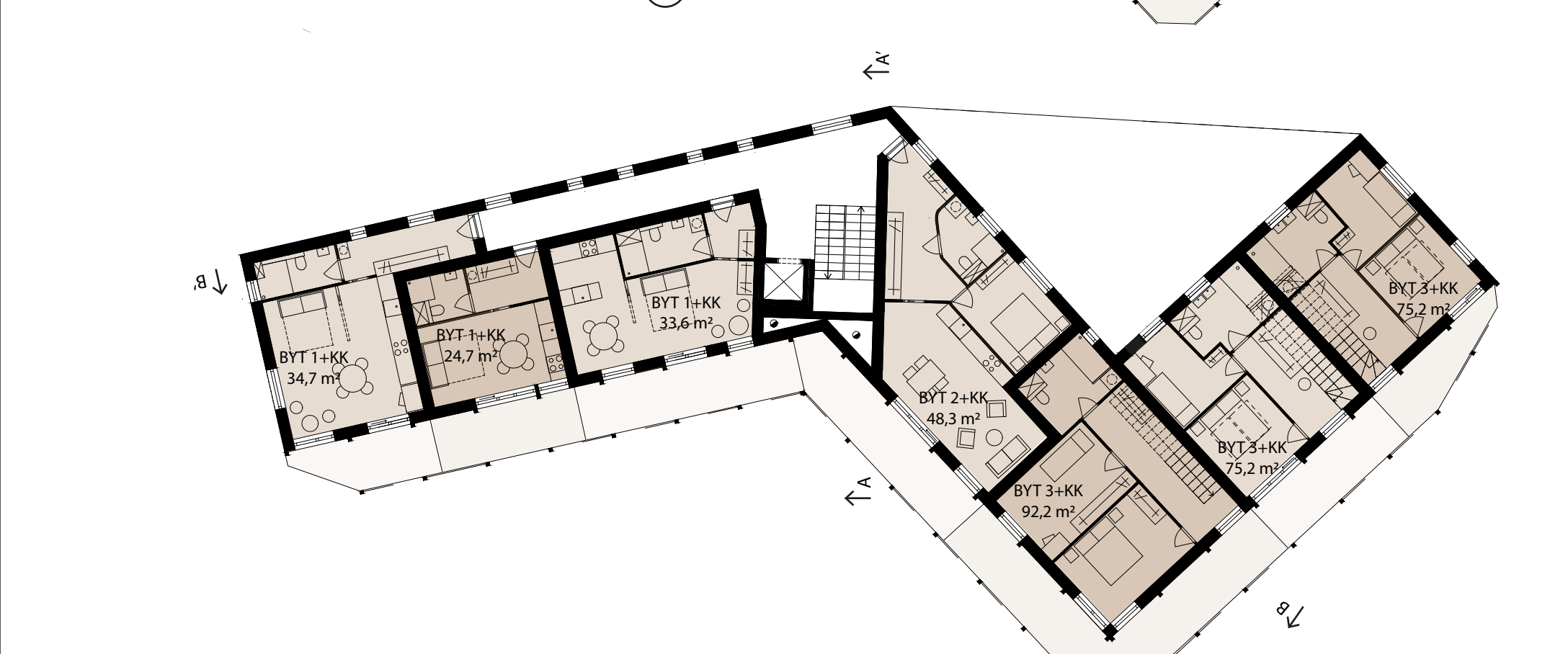
TABULKA BYTŮ



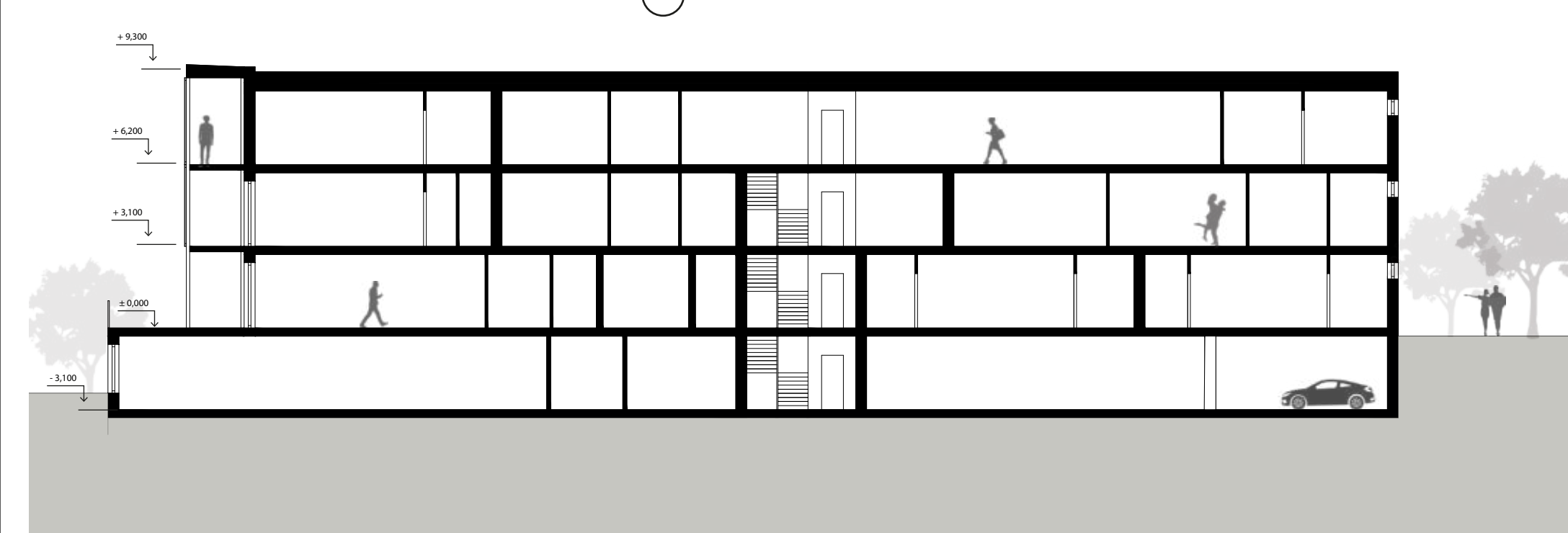
PŮDORYS 1PP M1:400



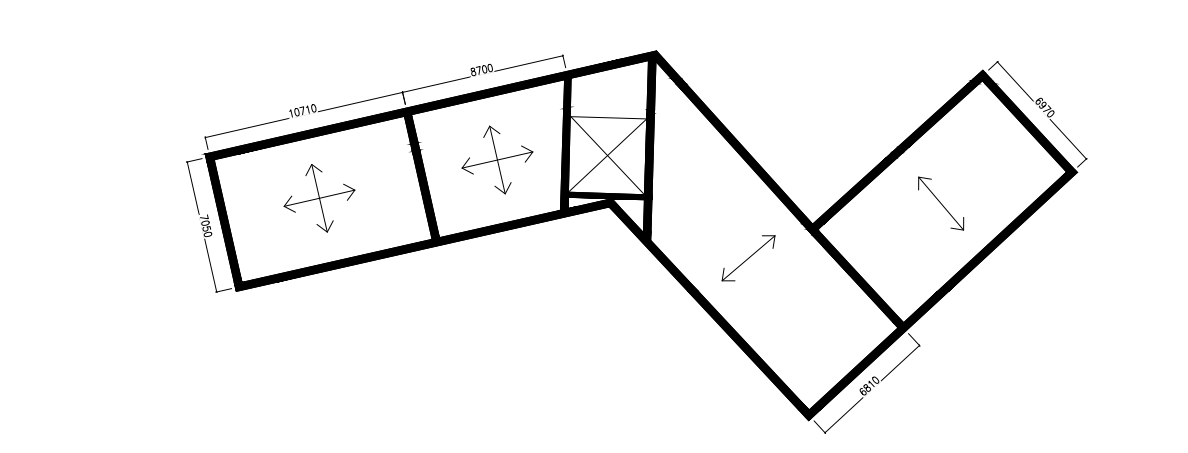
PŮDORYS 2NP M1:200



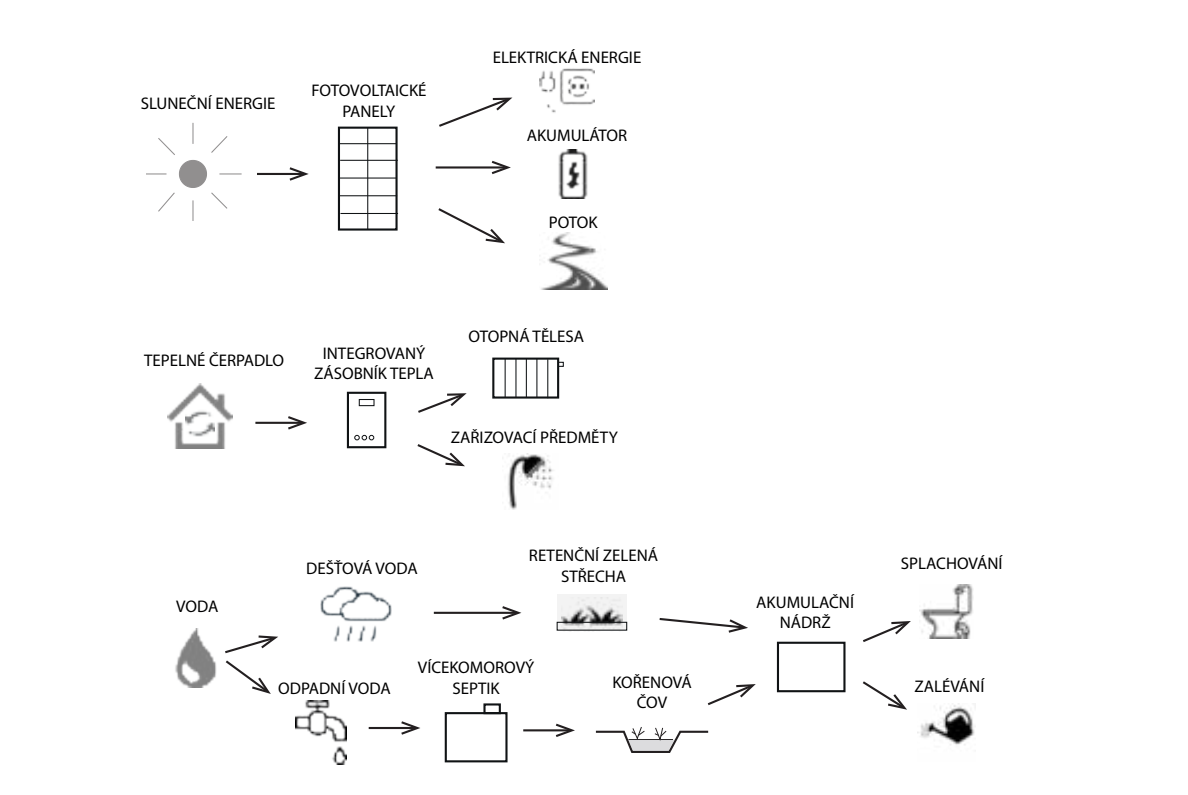
PŮDORYS 3NP M1:200



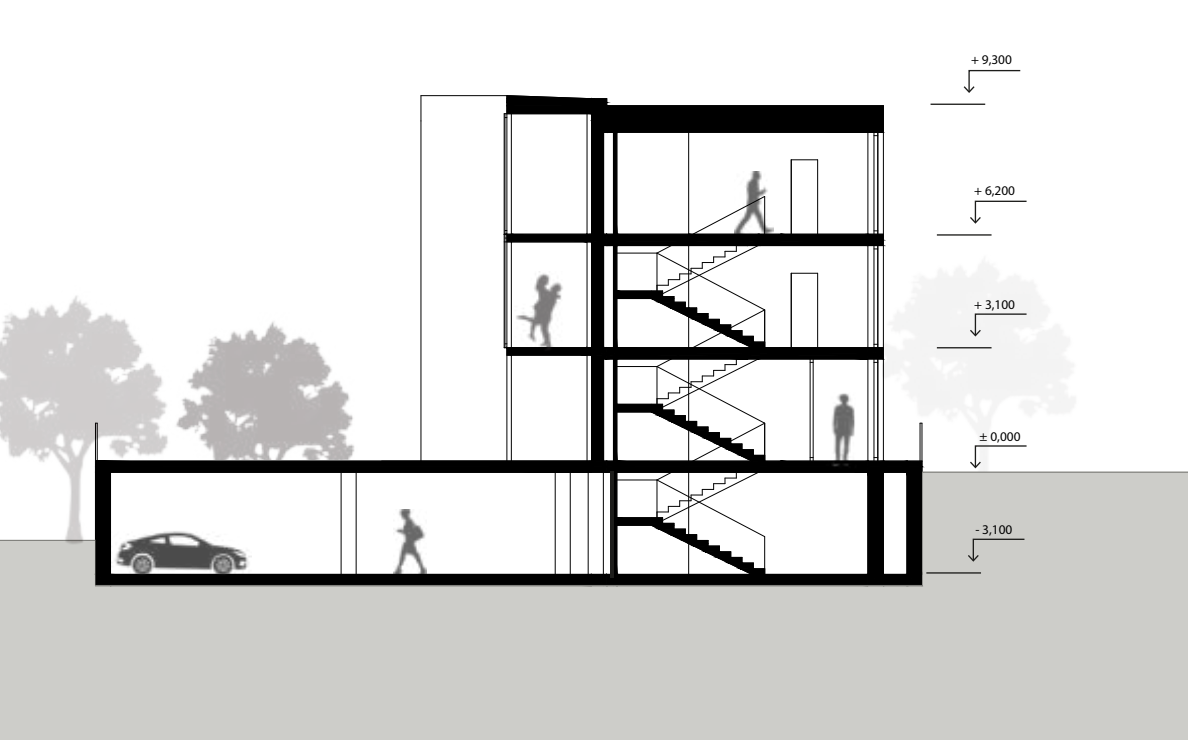
ŘEZ PODÉLNÝ M1:200



KONSTRUKČNÍ SCHÉMA M1:400



ENERGETICKÉ SCHÉMA



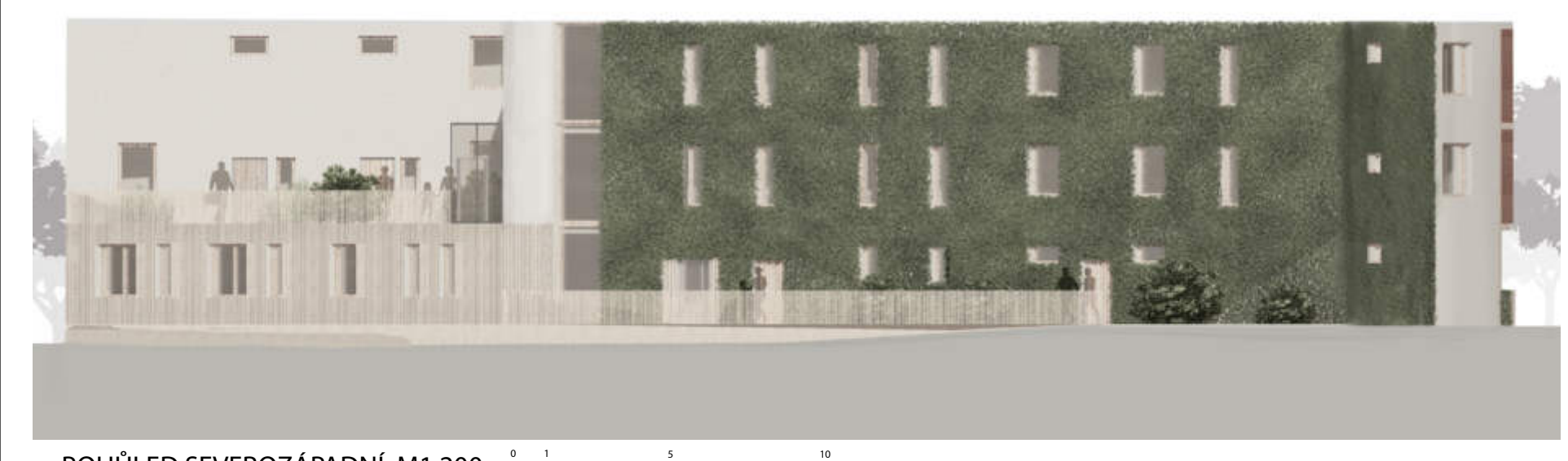
ŘEZ PŘÍČNÝ M1:200



POHLED JIHOVÝCHODNÍ M1:200



POHLED JIHOZÁPADNÍ M1:200



POHLED SEVEROZÁPADNÍ M1:200



POHLED SEVEROVÝCHODNÍ M1:200

