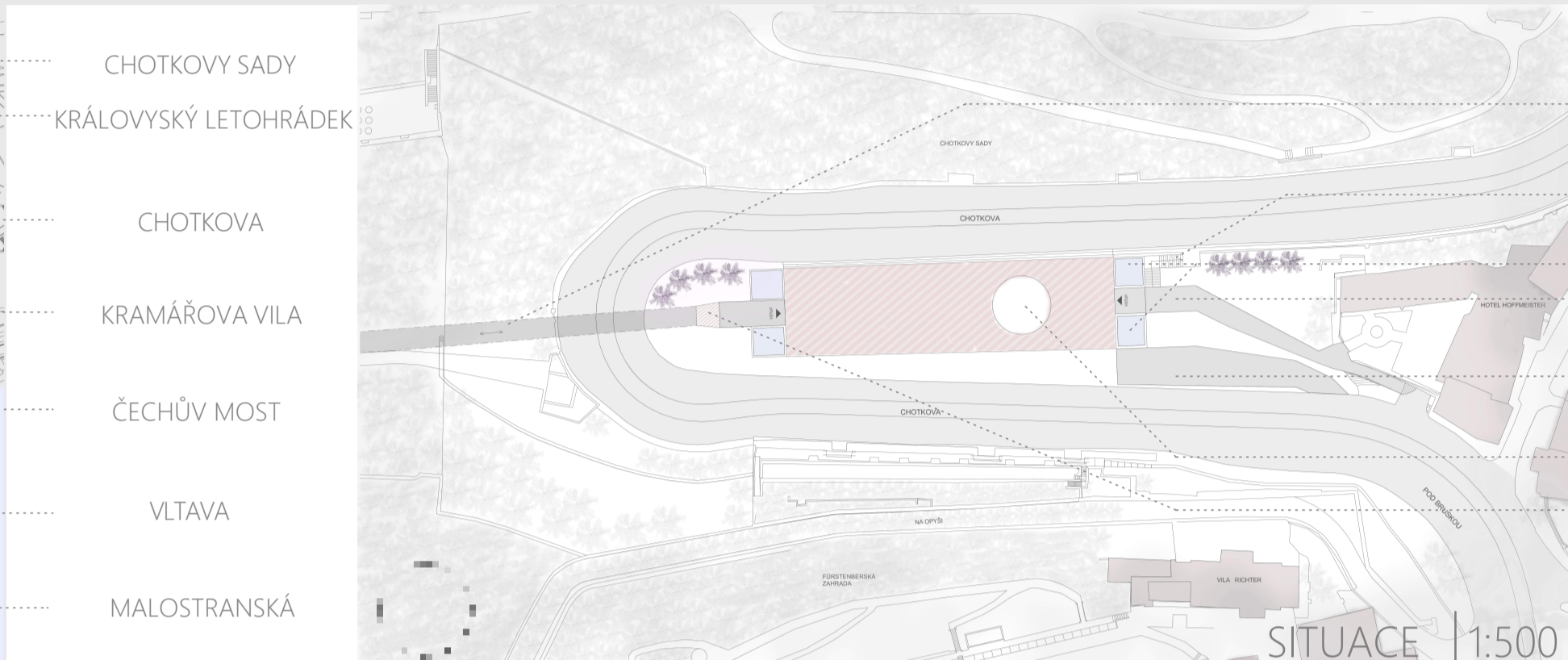
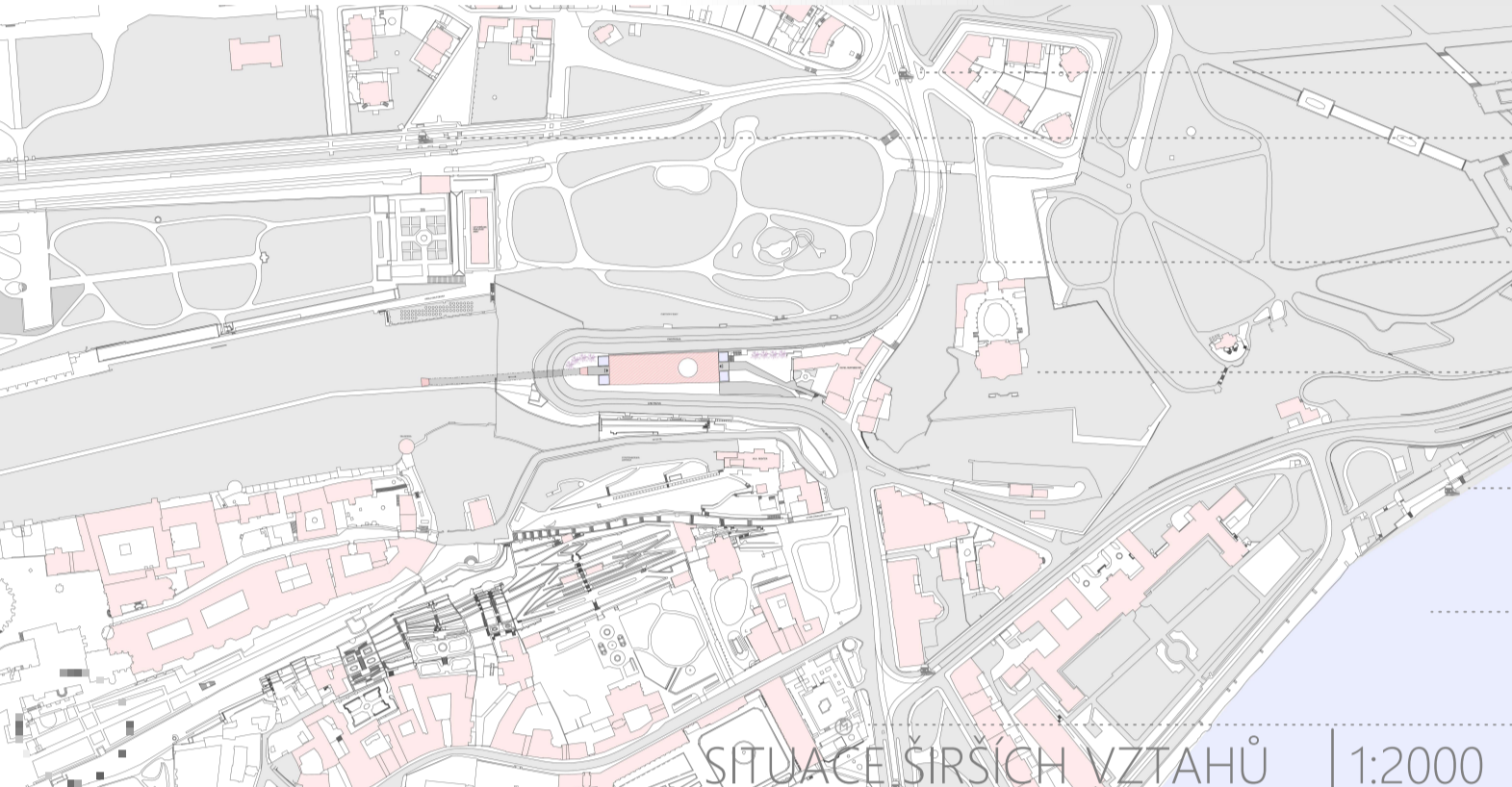


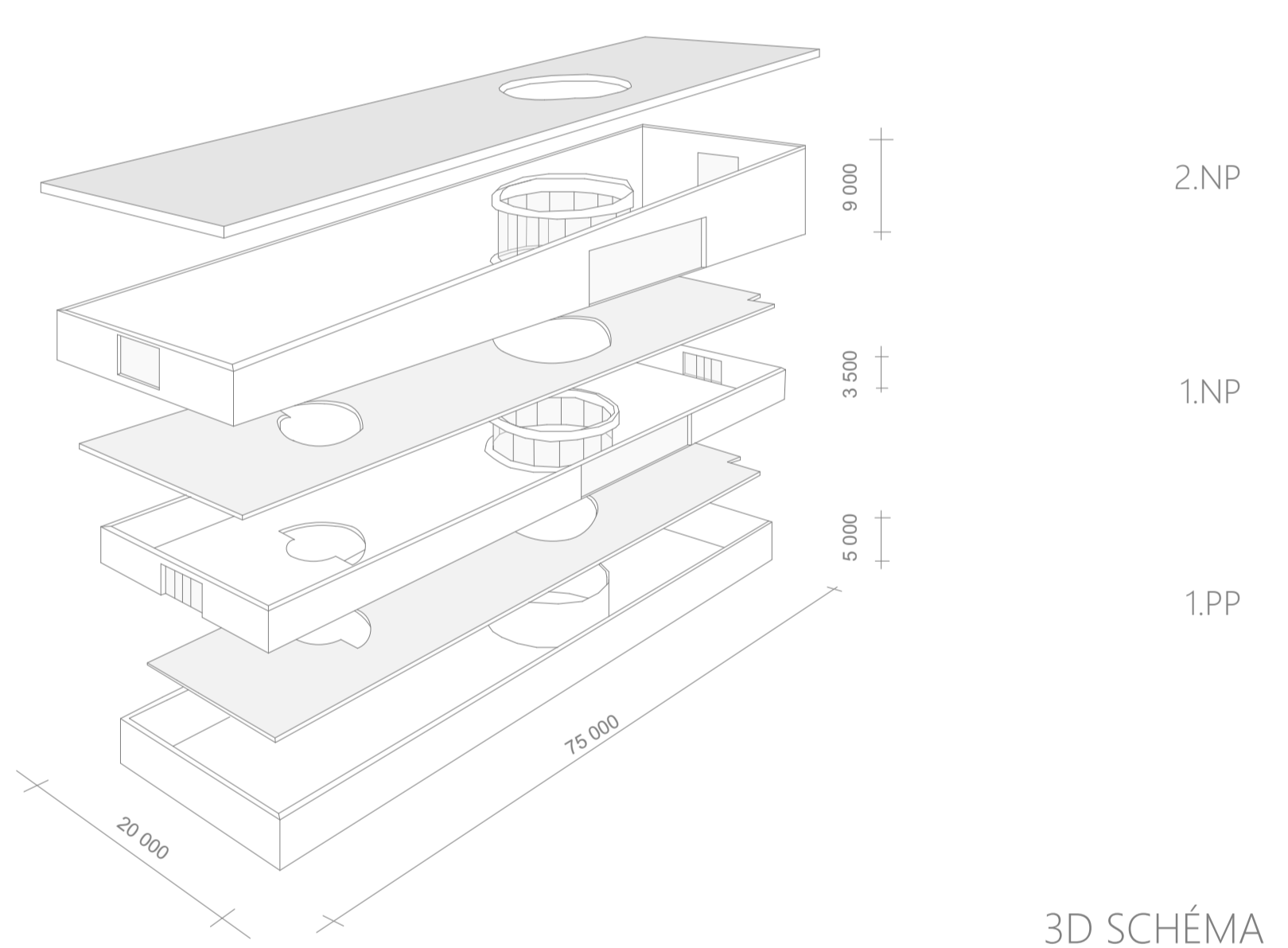
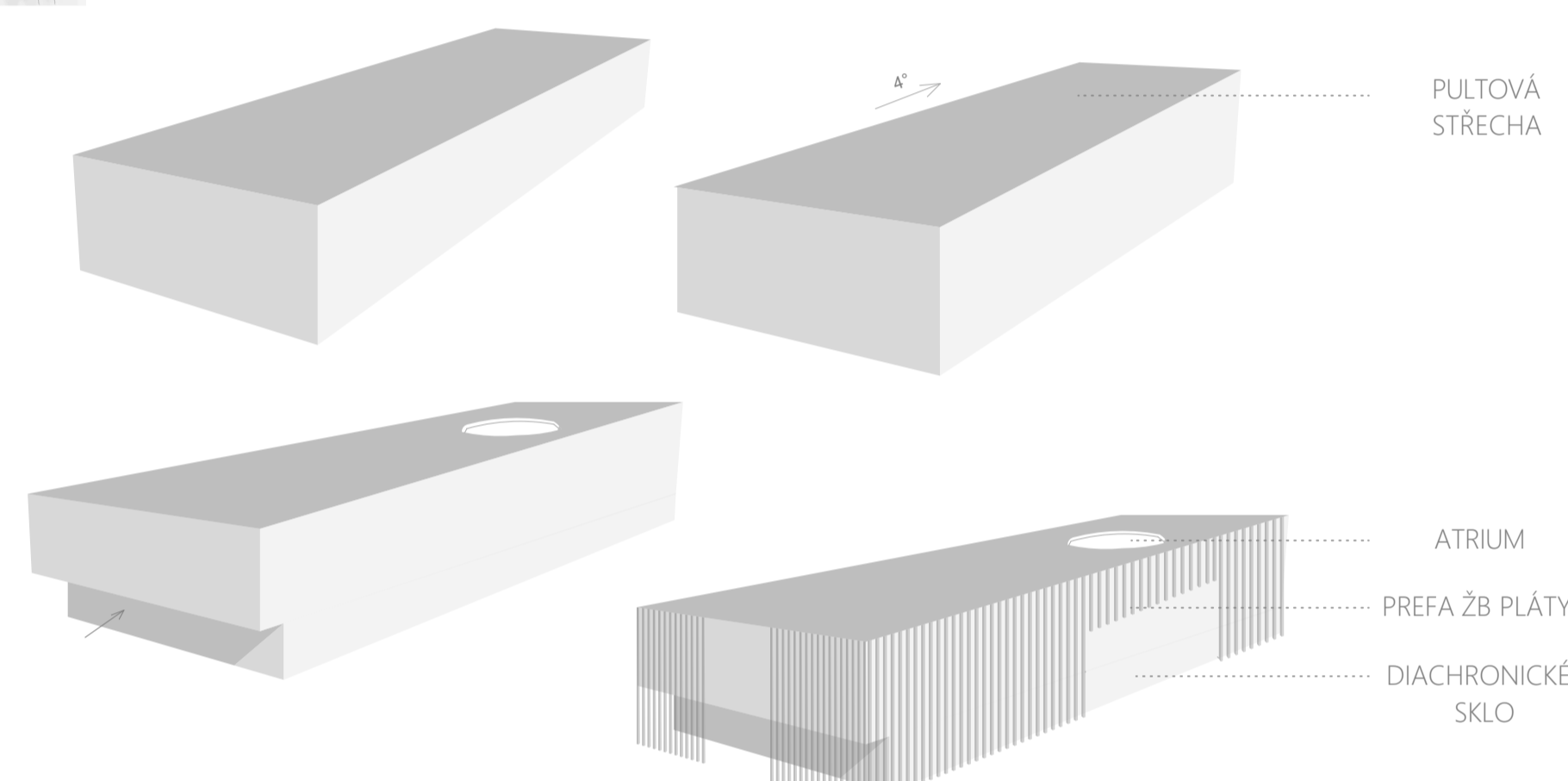
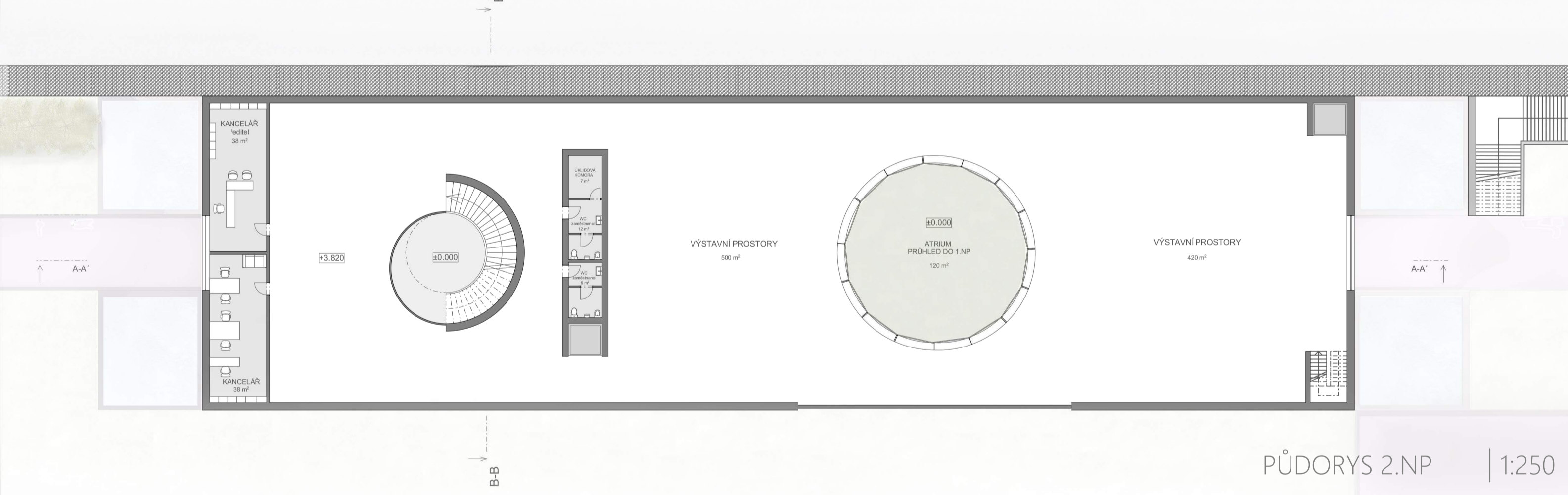
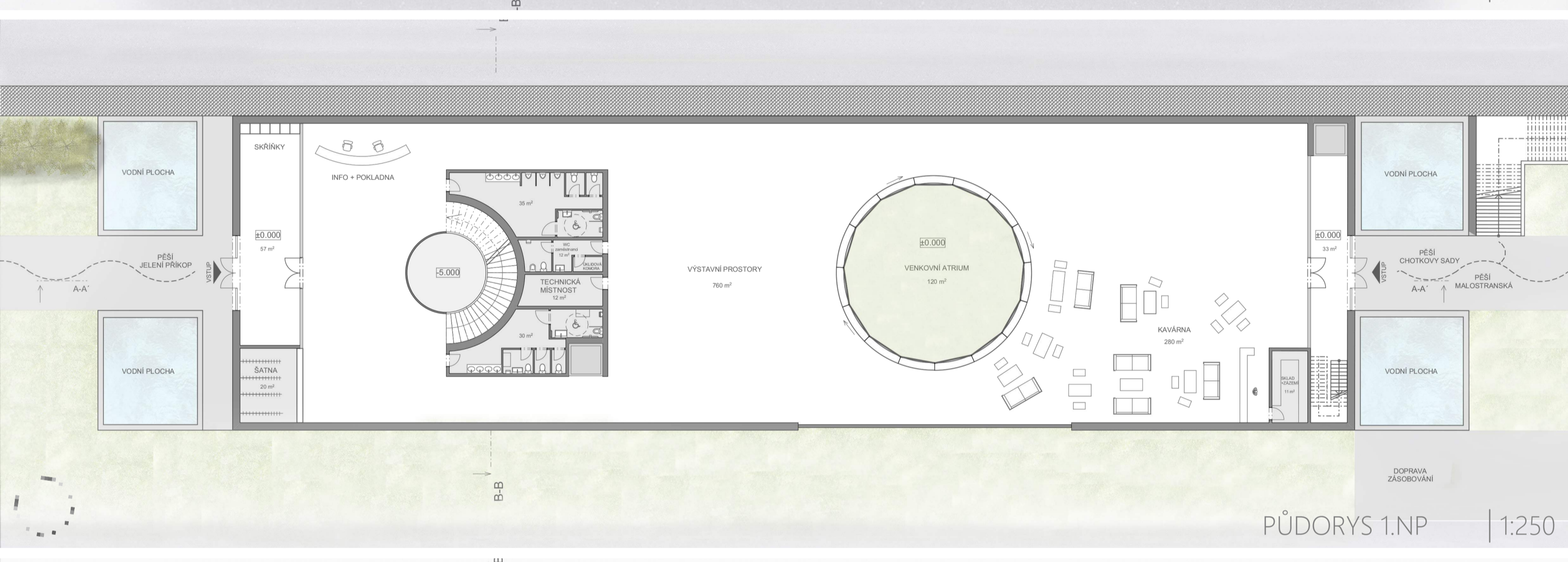
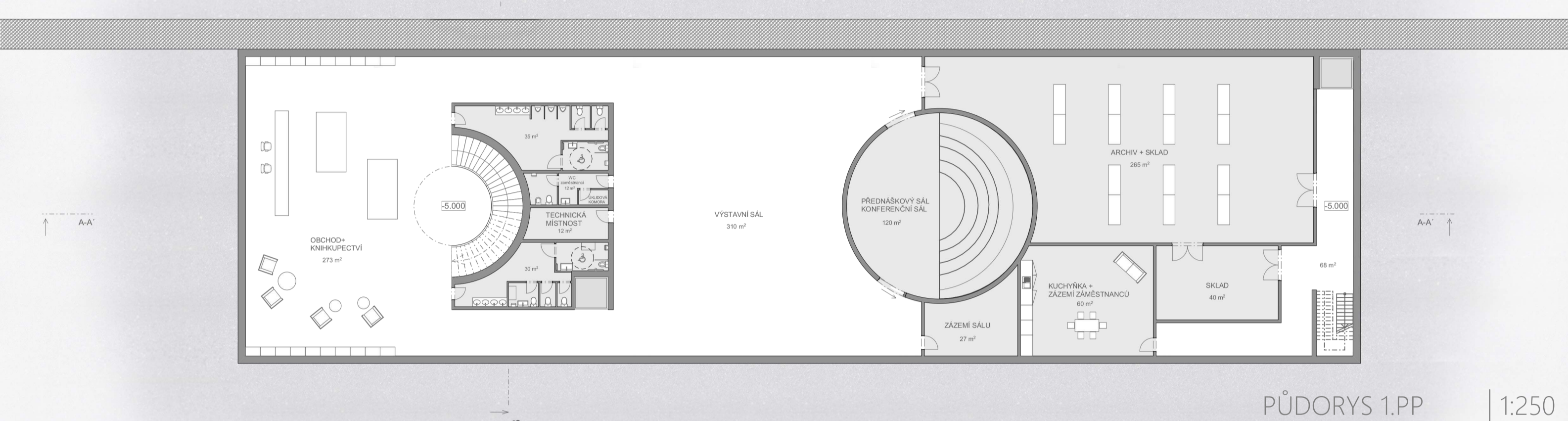


GALERIE V CHOTKOVĚ ZATÁČCE  
ATELIÉR ARCHITEKTONICKE TVORBY 2, ZS 2018/2019  
VEDOUĆÍ ATELIERU: ING. ARCH. PETRA NOVOTNÁ + ING. ARCH. VOJTĚCH TARABA

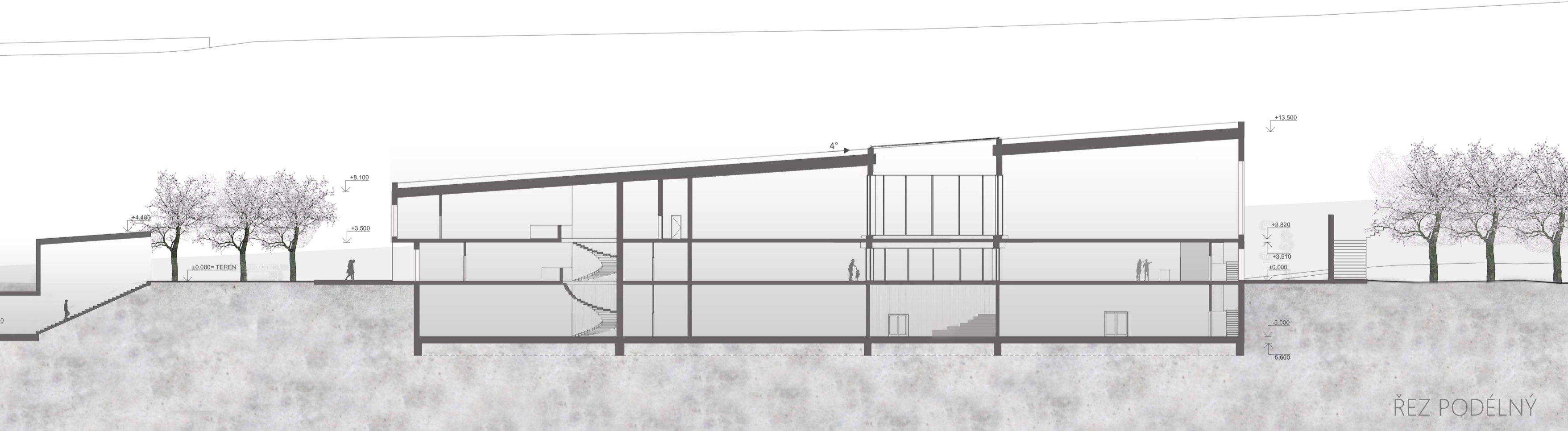
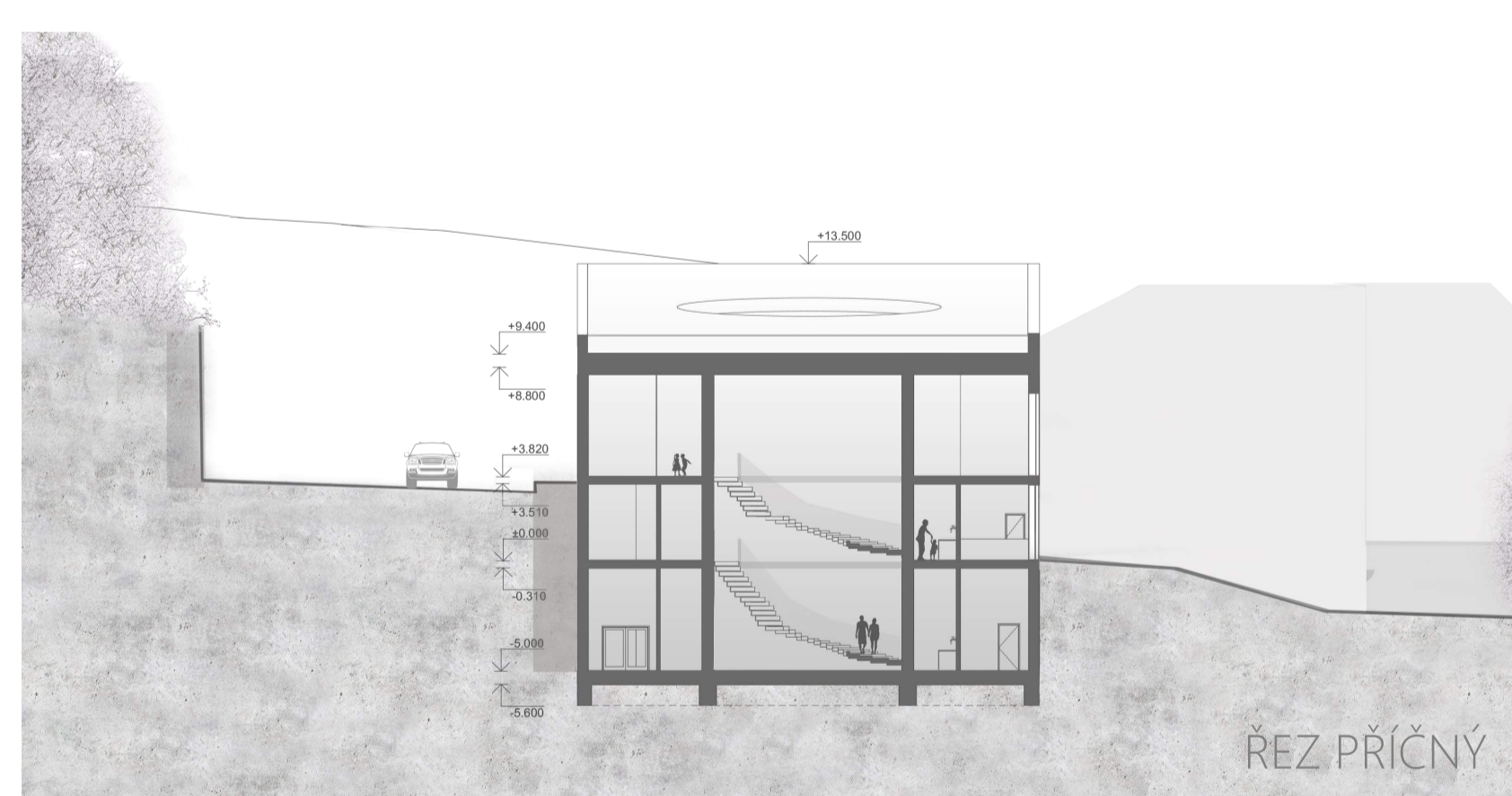
MICHAELA  
ŠIMEČKOVÁ



ARCHITEKTONICKÁ STUDIE SE ZABÝVÁ NOVOSTAVBOU VEŘEJNÉ GALERIE V CENTRU PRAHY. POZEMEK JE V SOUČASNÉ DOBĚ NEZASTAVĚNÝ A DOPLNIL BY TAK MODERNÍ UMĚLECKOU SFÉRU MĚSTA. OBJEKT JE PODLOUHLEHO OBDELNÍKOVÉHO PŮDORYSU S PULTOVOU STŘECHOU SE SKLONEM 4° A PŘILÉHÁ KE STÁVAJÍCÍM MASIVNÍ ZDI. V 1.NP NALEZNEME VSTUPNÍ I VÝSTAVNÍ PROSTORY S KAVÁRNOU. 1.PP PAK NABÍZÍ PROSTOR PRO PŘEDNÁŠKOVÝ A KONFERENČNÍ SÁL, OBCHOD A KNIHOVNU. ATRIUM JAKO HLAVNÍ DOMINANTA POSKYTUJE KLIDNOU ZELENOU PLOCHU K ODPOČINKU, JE IZOLOVÁNA OD RUŠNÉ CHOTKOVY ULICE. VÝSTAVNÍ PROSTORY SLOUŽÍ K DOČASNÉ I STÁLÉ EXPOZICI PŘEVÁŽNĚ MODERNÍHO UMĚNÍ. ZASOBOVÁNÍ S PARKOVACÍMI STÁNÍMI PRO ZAMĚSTNANCE JE VYŘEŠENO JAKO ZPEVNĚNÁ PLOCHA NAVAZUJÍCÍ NA MĚSTSKOU TRIDU ZE STANICE MALOSTRANSKÁ. HLAVNÍ VSTUPY LEMUJÍ ČTVRCEVÉ VODNÍ PLOCHY. FASÁDA JE OBLOŽENA Z PŘEFABRIKOVANÝCH ŽB PLÁTŮ VE SVISLÉM SMĚRU. PODPORUJÍCÍ VÝŠKU STAVBY DIACHRONICKÉ SKLO PŮSOBÍ JAKO NEPŘÍHLEDNÁ, ODRAŽIVÁ VÝPLŇ.



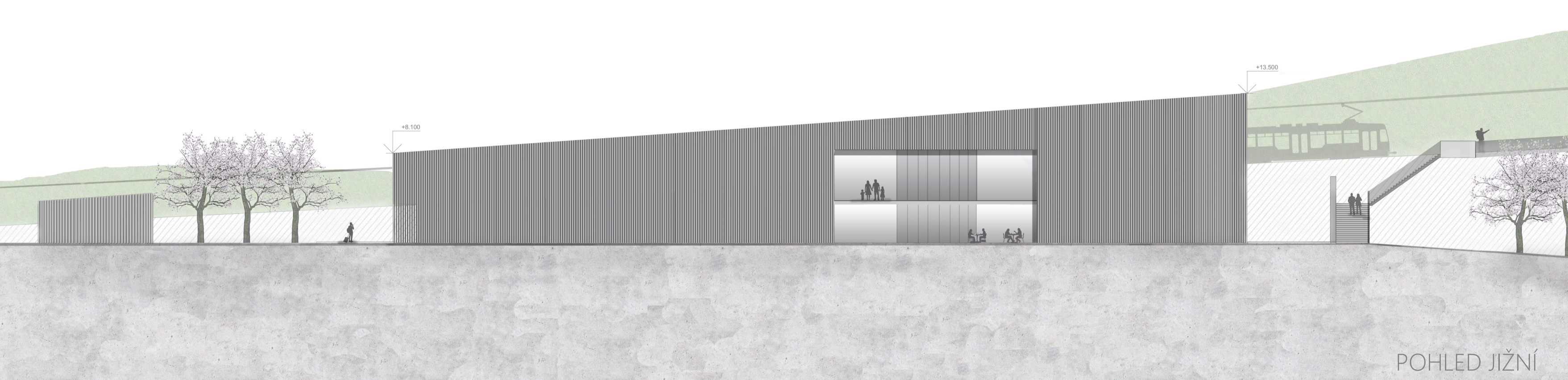
3D SCHÉMA



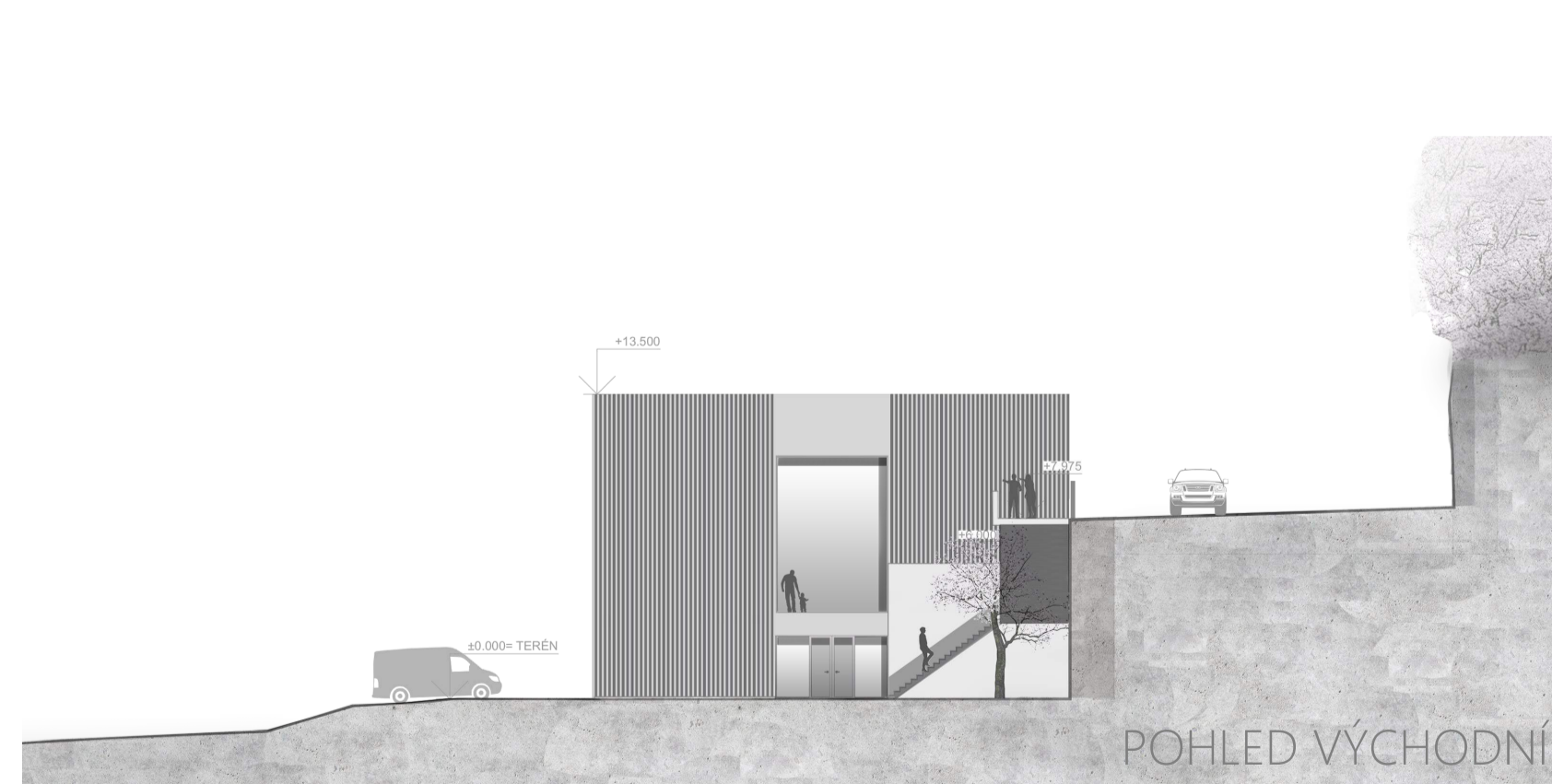
REZ PODÉLNÝ



POHLED ZÁPADNÍ



POHLED JIŽNÍ



POHLED VÝCHODNÍ

