



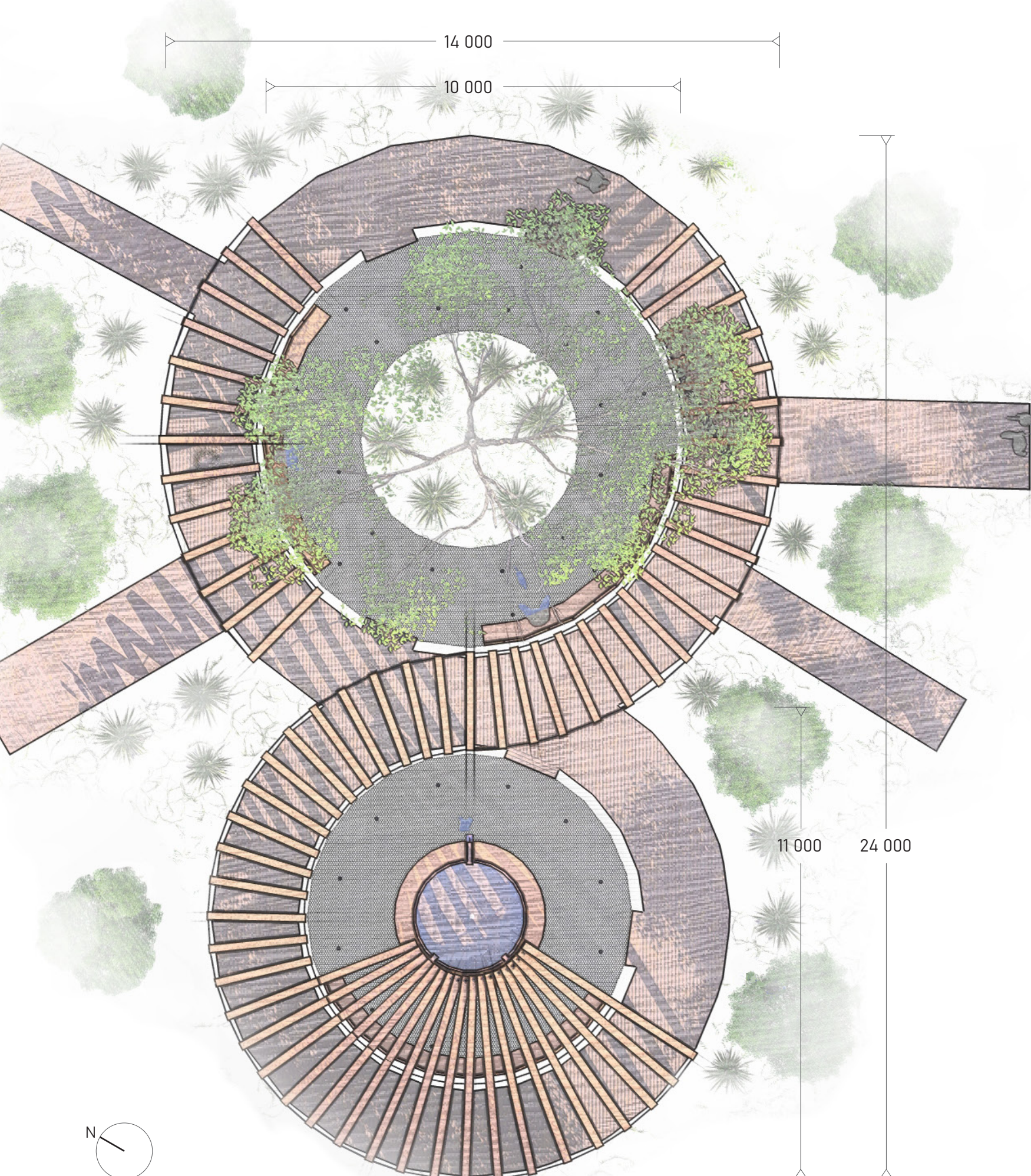
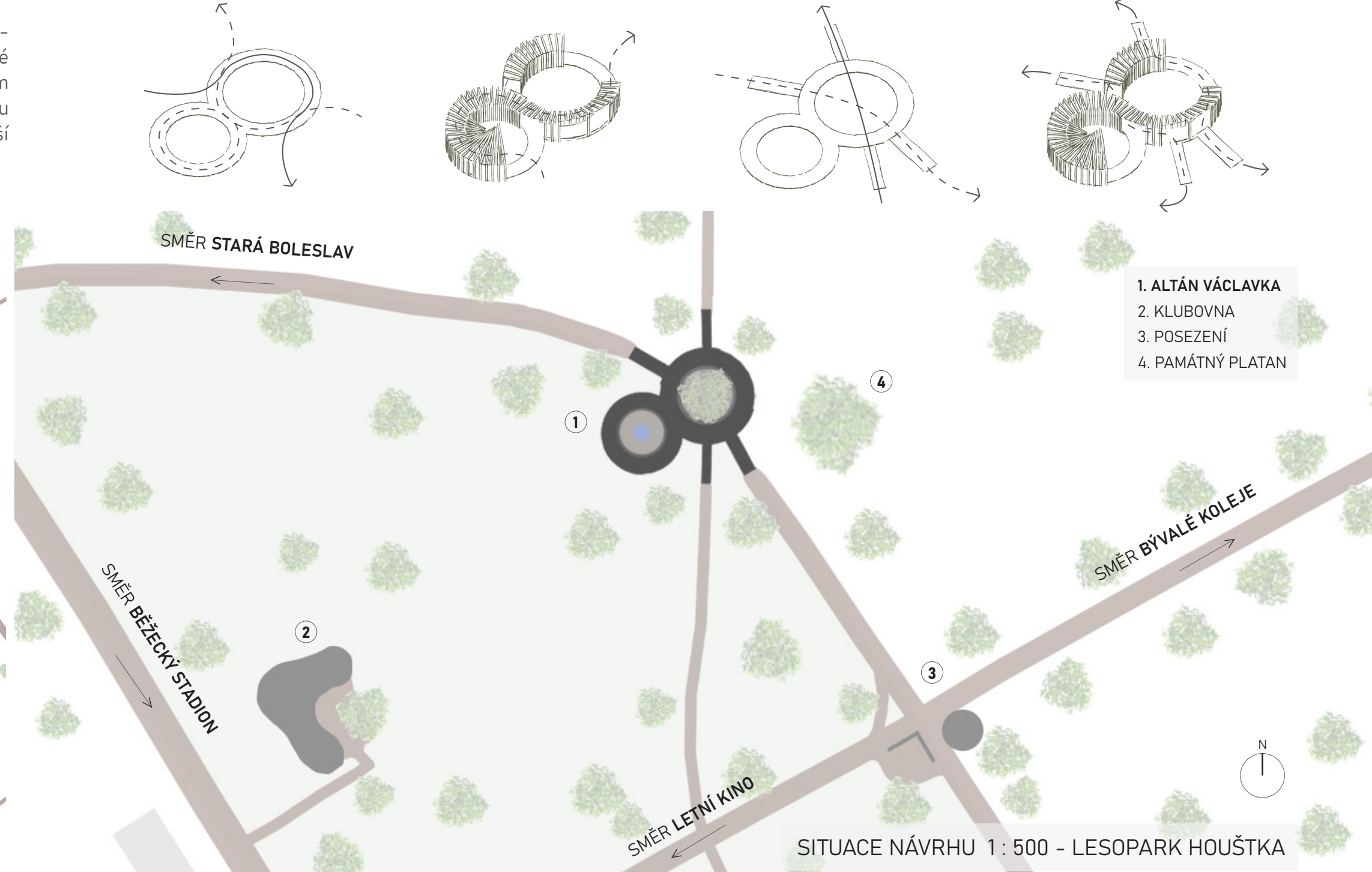
ALTÁN VÁCLAVKA

MICHAL HOFRIČTER
A+S FSV ČVUT
LS 2021/2022
ATZ1

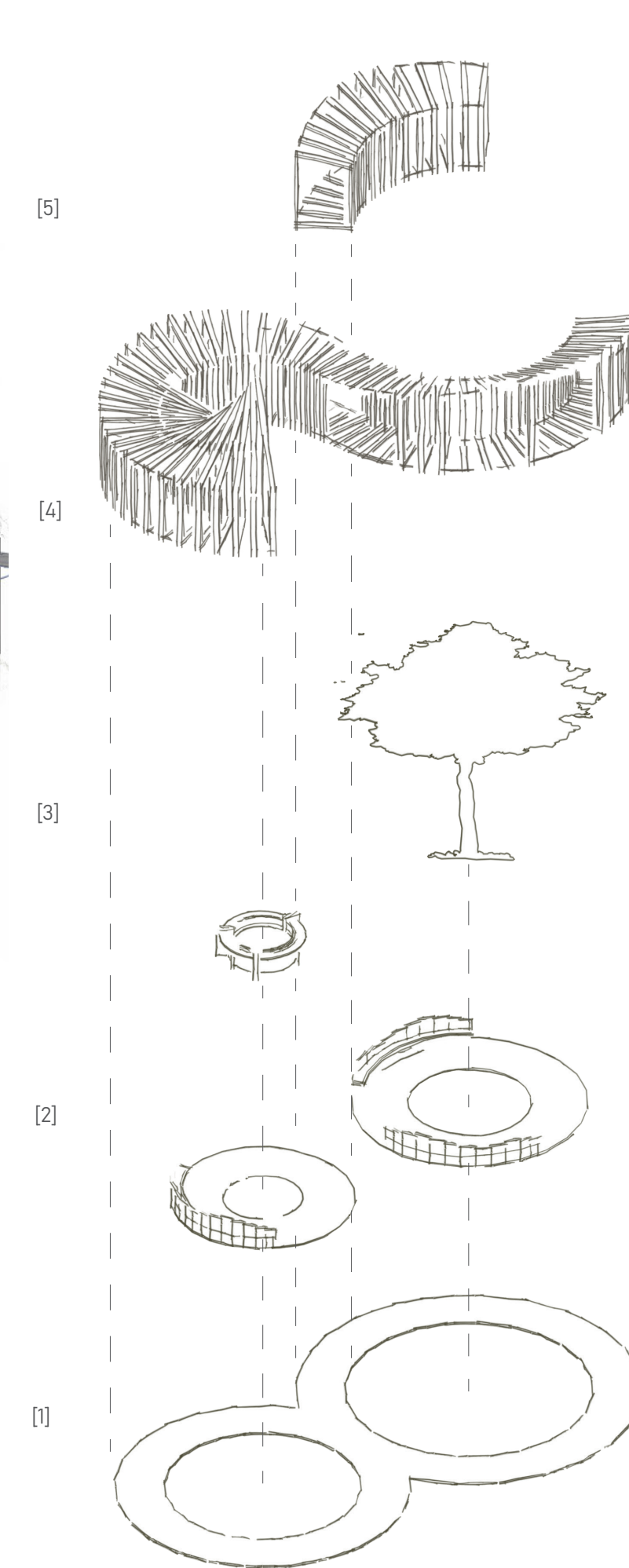
ODKAZ SLUNEČNÍCH LÁZNÍ HOUŠTKA VE STARÉ BOLESLAVI

ATELIÉR: BOHATÝ - LAJDA

Navržený koncept projektu obnovuje a znovu přináší k životu pramen Václavka, který představoval po dobu fungování Slunečních lázní Houška a bývalých studentských kolejí zdroj pramenité vody. V současnosti je pramen zasypáný. Na území lesoparku Houška a v blízkém sportovním areálu se denně pohybuje plno sportovců nebo rodin s dětmi, kteří by rádi našli místo odpočinku a napili se čerstvé vody uprostřed lesa. Objekt je navržen tak, aby spojoval stávající cesty s další čtvrtou trasou a zároveň klidovou zónu s posezením kolem nové navržené kašny.

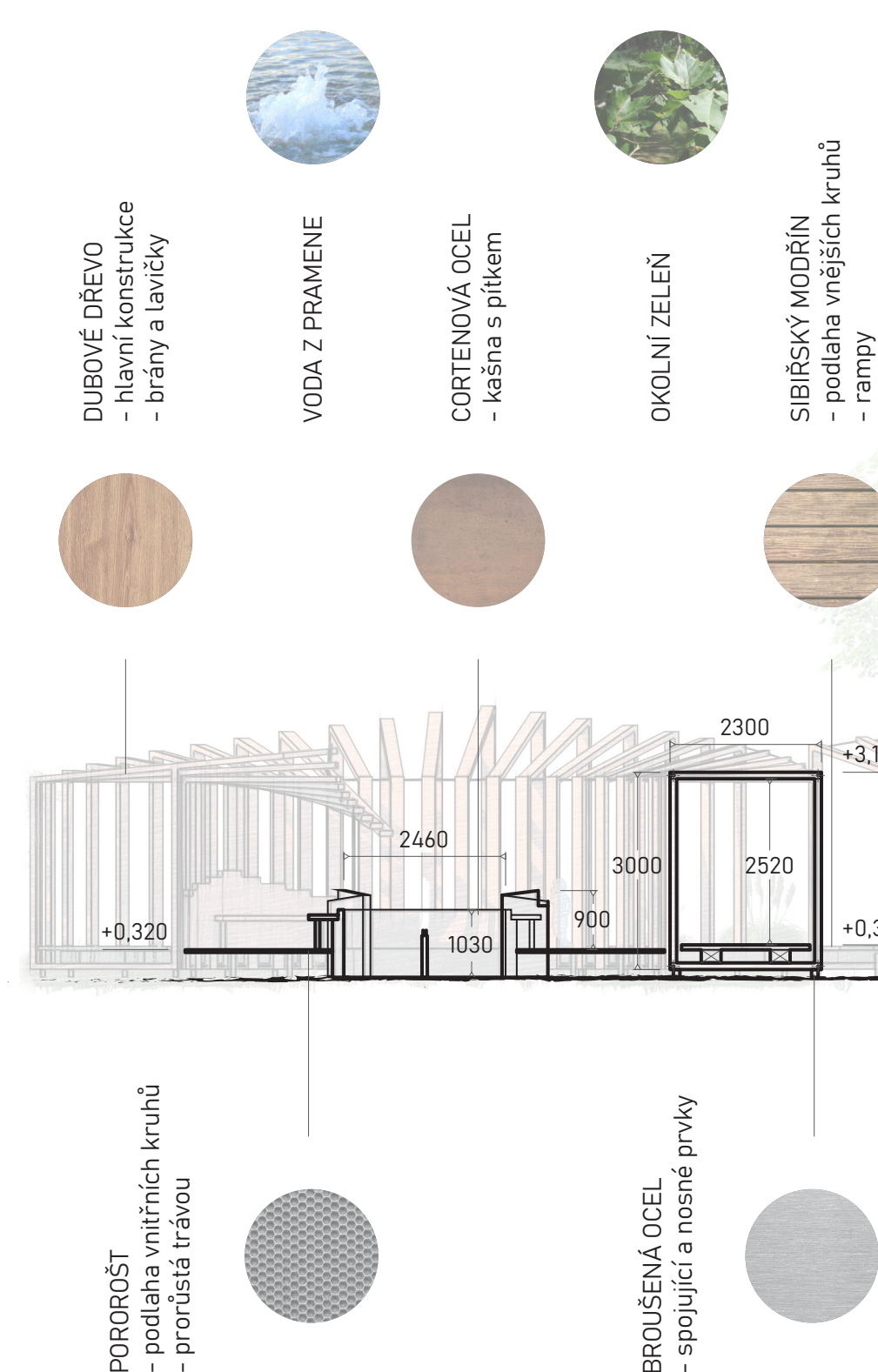


PŮDORYS 1:100



[1] podlaha vnějších kruhů; [2] lavičky + podlaha vnitřních kruhů; [3] kašna + strom; [4] brány primární; [5] brány sekundární

Objekt tvoří pomyslný střed části lesoparku Houška, která je oběhnána in-line dráhou, cyklistickými a turistickými trasami. Všechny cesty procházející altánem na sebe nezávisle a plynule navazují a zároveň spojují dvě prostorná místa pro odpočinek a osvěžení. Pokud se ale návštěvník altánu nechá vést směrem, který lemují masivní dřevěné brány, vyjde přímo u podnětu celého projektu, jímž je samotný pramen Václavka.



ŘEZ PODÉLNÝ 1:100



POHLED SV 1:100



POHLED JV 1:100

