

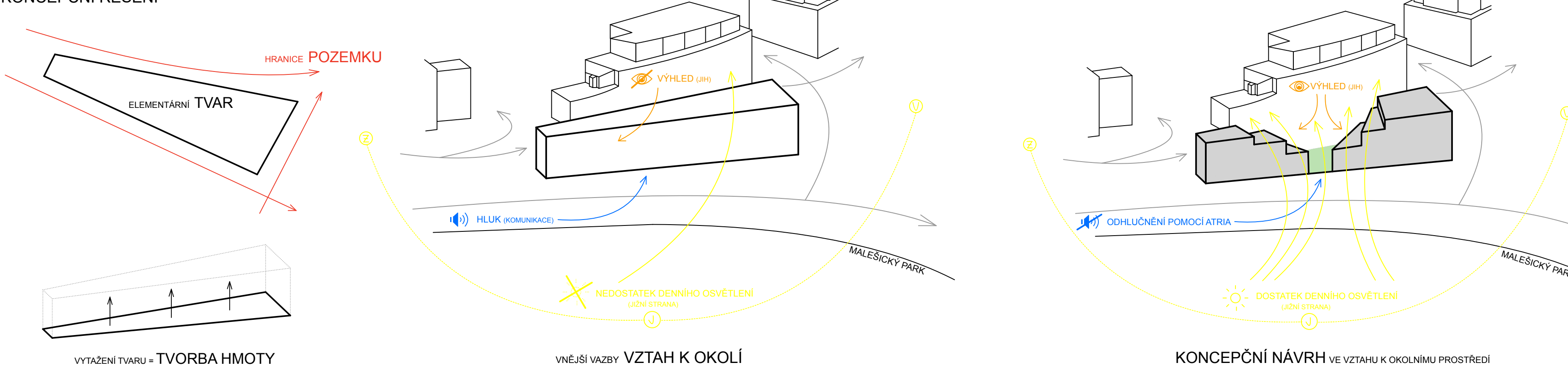


BYTOVÝ DŮM - „KAPKA“ MALEŠICE, PRAHA 10

PAVEL POHANKA
A + S FSv ČVUT V PRAZE AT01 LS 2021/22
ATELIÉR: BROTÁNEK - STARK



KONCEPČNÍ ŘEŠENÍ



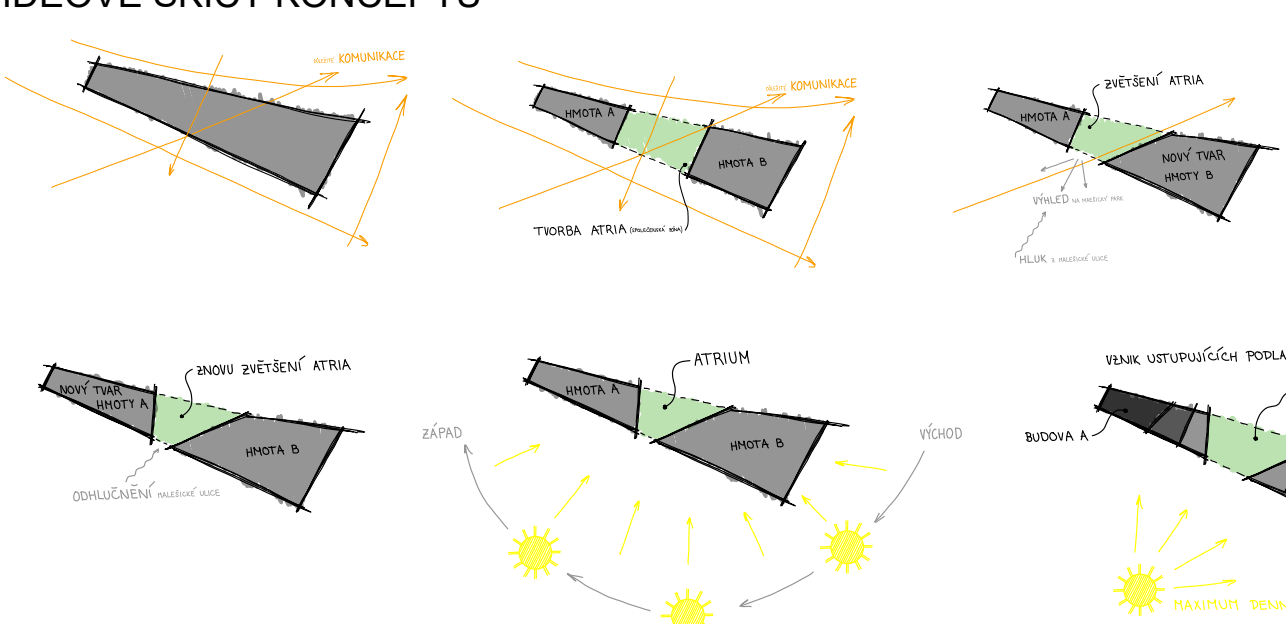
URBANISMUS

Pozemek je ze tří stran ohraničen komunikací (ul. Malešická, Akademická a Univerzitní) a je stouván pobíží Malešického parku a poblíž klidnější části - lesa, ten se nachází za zástavbou rodinných a bytových domů. Základní urbanistickou koncepcí bylo propojení těchto různých prvků - park, zástavba rodinných domů a zástavba vyšších bytových domů.

ŠIRŠÍ VZTAHY



IDEOVÉ SKICY KONCEPTU



STAVBA V ČÍSLECH

Typ bytu	Počet	Plocha (m²)
1KK	3	40
2KK	4	65
3KK	2	74
4KK	3	114
4KK (mimozevní)	1	111

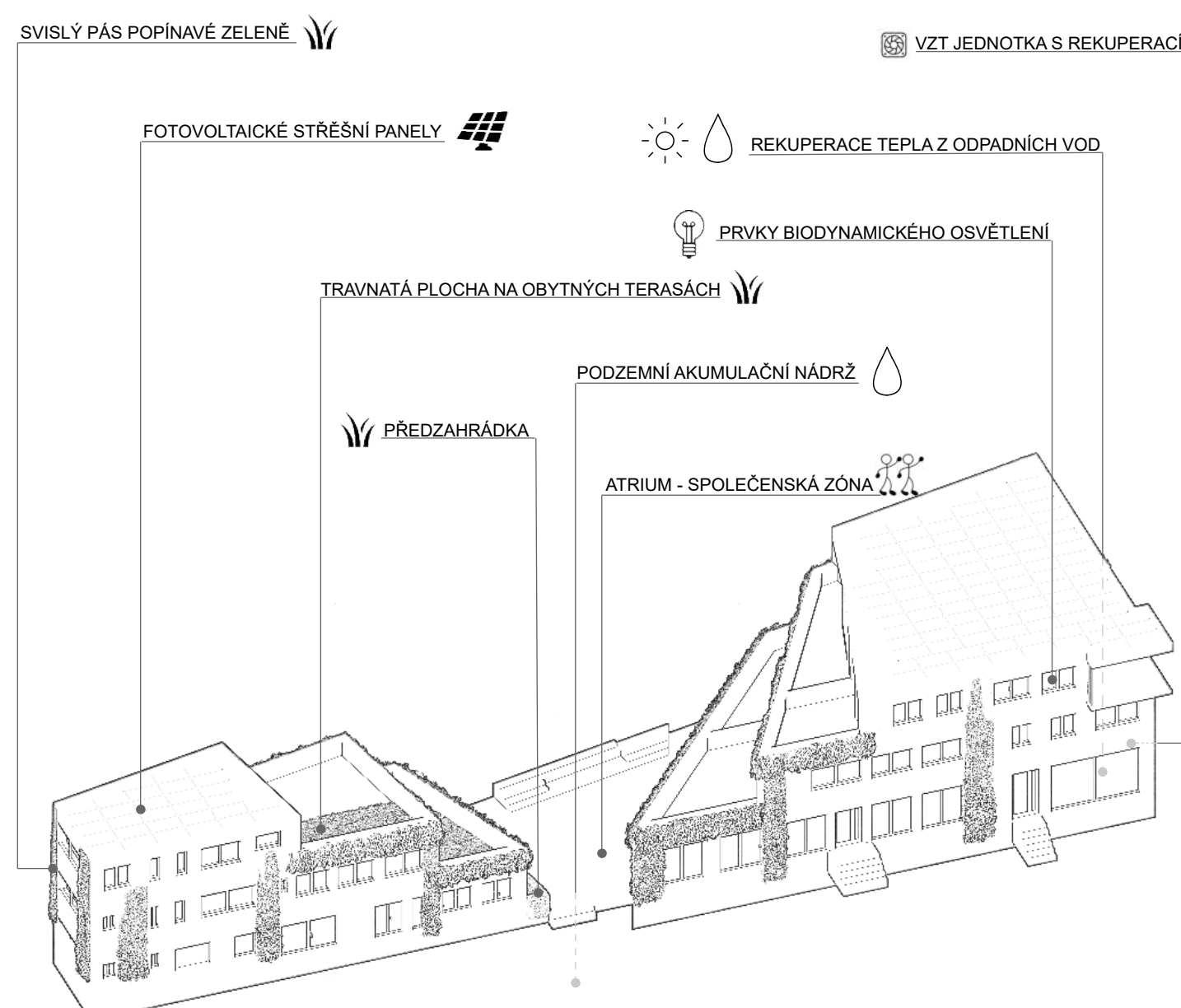
Návrhovaný bytový dům disponuje 13 byty a to v rozmezí od 1KK do 4KK dokonce i ve variantě mezonetového bytu v sousedních dvou podlažích. Návrh také disponuje obrovskou plochou obytných teras v řadách stovek metrů čtverečních, což uživatele dostává více do kontaktu s vnějším prostředím. Plochy bytů jsou vyznačeny v půdorysech jednotlivých podlaží.

Restaurace (kavárna): 213 m²
Skládky kofe: 14
Parkovací stání: 14
(z toho jedno pro hendikepované)

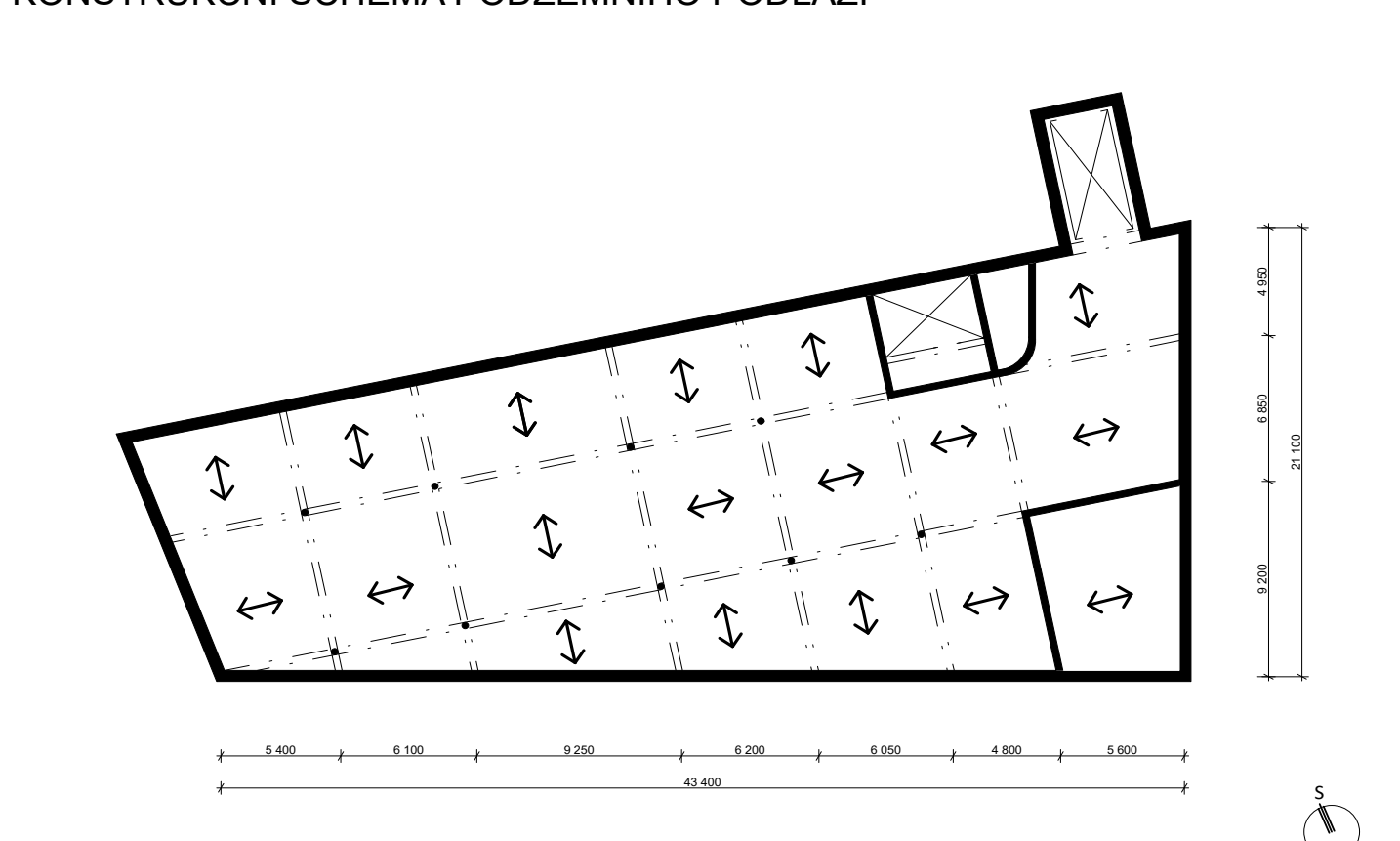
PRVKY UDRŽITELNOSTI

Základní koncept je návrh objektu, který odpovídá pasivním standardům. Jsou zde použity technologie, materiály a principy, které jsou šetrné vůči životnímu prostředí a omezují produkci oxidu uhličitého. K umocnění této vize se na objektu nachází prvky, které oxid uhličitý přeměňují na kyslík, který potřebujeme a je pro náš život na planetě Zemi velmi důležitý. Využití obnovitelných zdrojů energie je v koncepčním návrhu také zahrnuto.

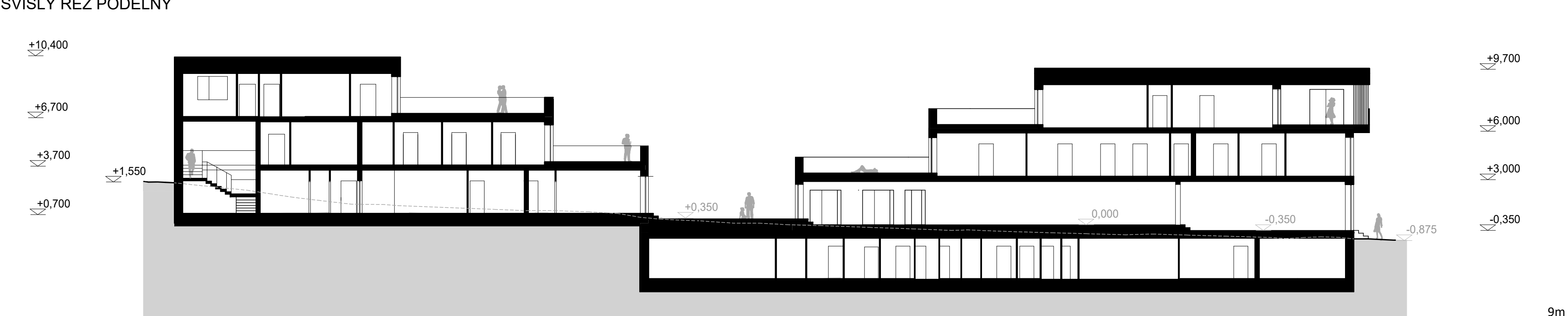
Z obnovitelných zdrojů je zde využita energie Slunce, také je zde umístěna akumulace nádrží na dešťové vody. Dalším důležitým aspektem je komfort vnitřního prostředí. Pro příjemnější pobyt osob uvnitř objektu jsou v koncepci návrhu zahrnuty systémy, které naponahávají správnému fungování lidského těla. Prvky umělého osvětlení jsou řešeny tak, aby byl osobám uvnitř co nejvíce přiblížen okrasitelný rytmus. Koncept vodohospodářství je navržen za pomoci jednoty s rekuperací.



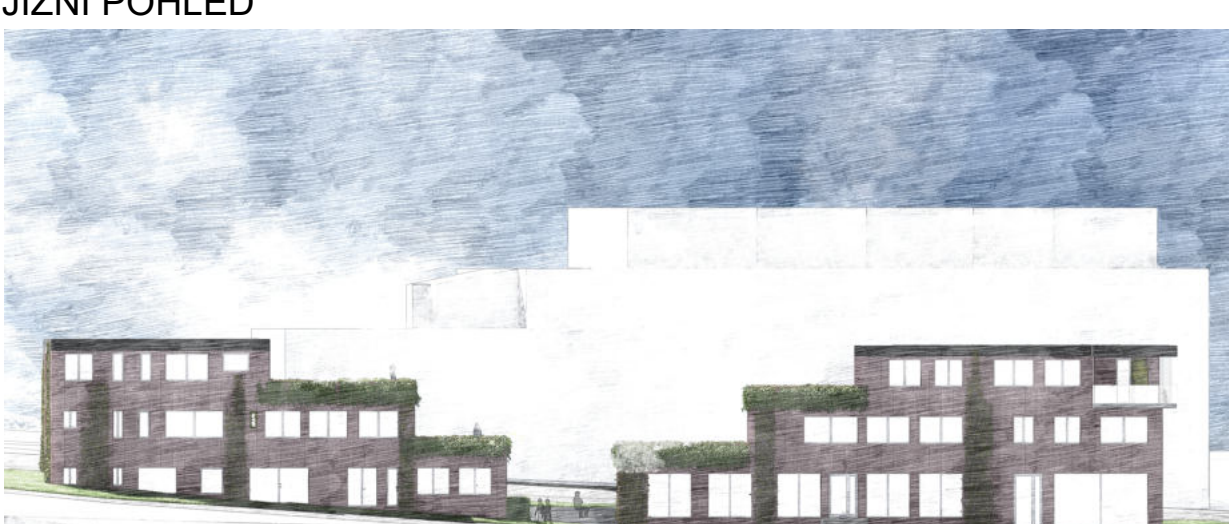
KONSTRUKČNÍ SCHÉMA PODZEMNÍHO PODLAŽÍ



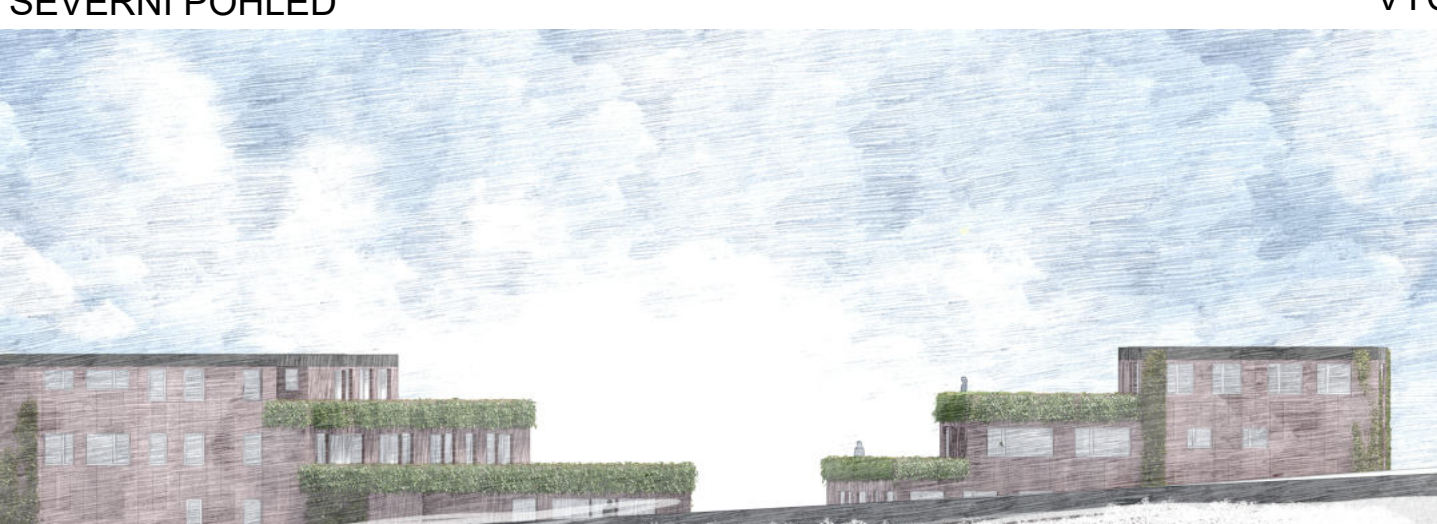
SVISLÝ ŘEZ PODÉLNÝ



JIŽNÍ POHLED



SEVERNÍ POHLED



VÝCHODNÍ POHLED



DOPLŇKOVÉ VIZUALIZACE

