

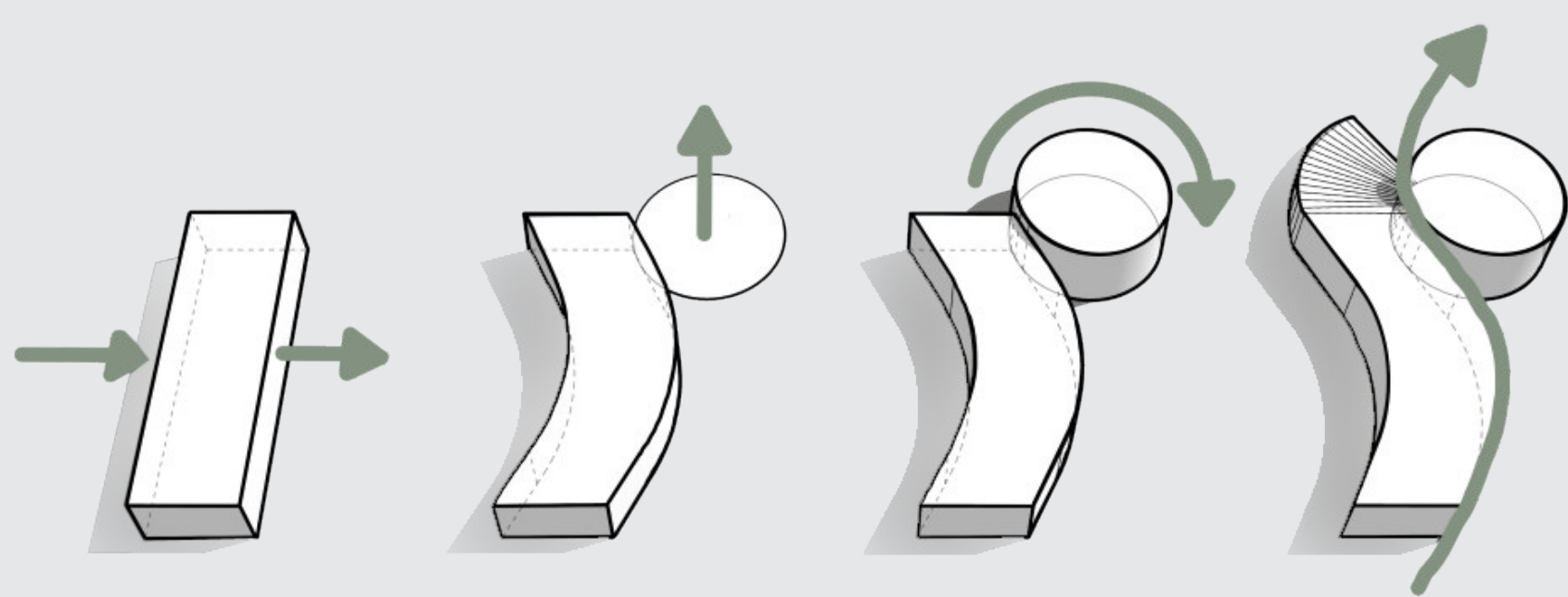


VSTUPNÍ OBJEKT DO ŠTOLY JOSEF
SMILOVICE-CHOTILSKO

MARTINA BJALKOVÁ
ATZ1/LS/2021/2022
ATELIÉR KAŠPAR-BARTÍK-ŠTÁSKA
A+S/FSV ČVUT V PRAZE



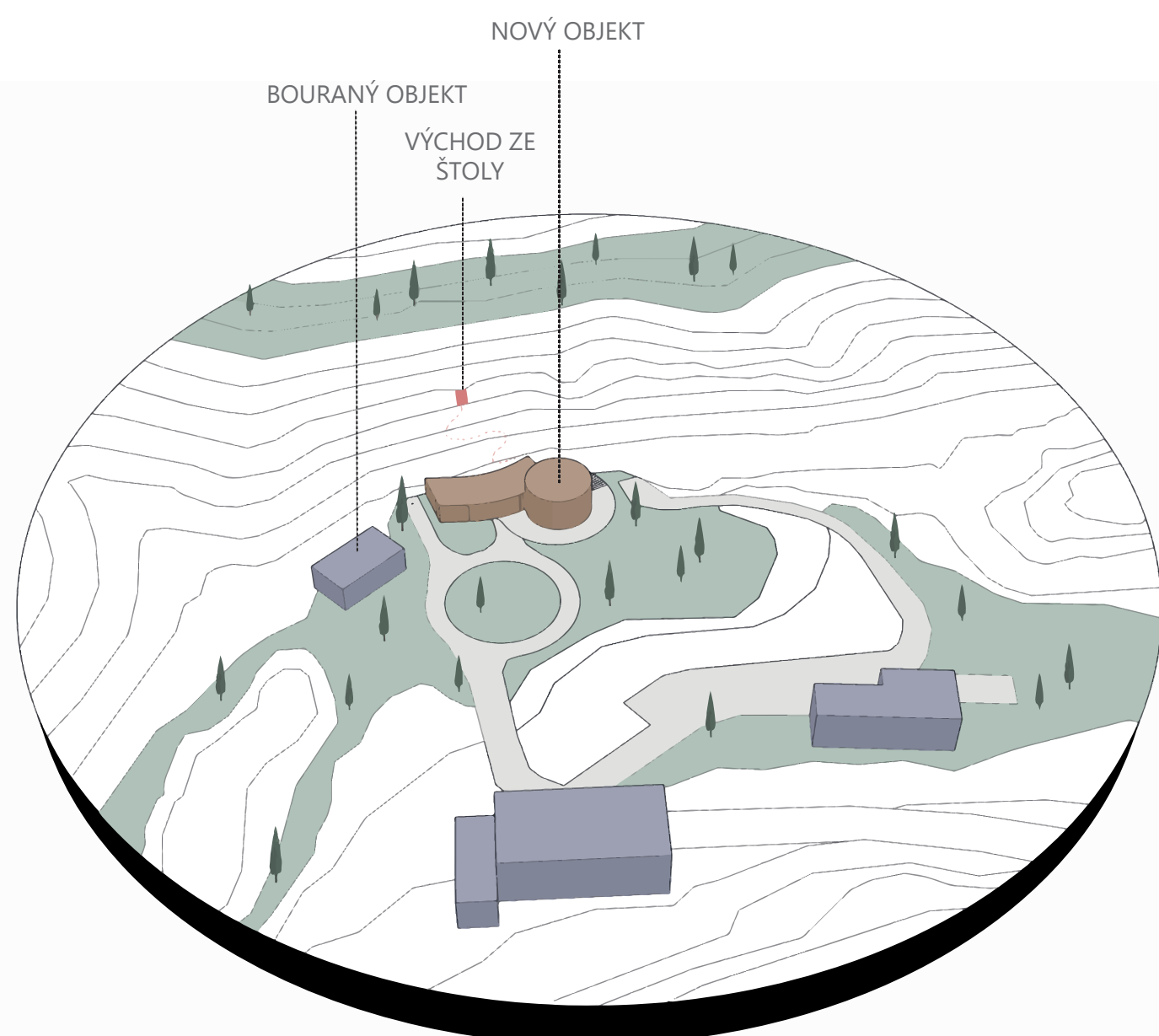
K
O
N
C
E
P
T



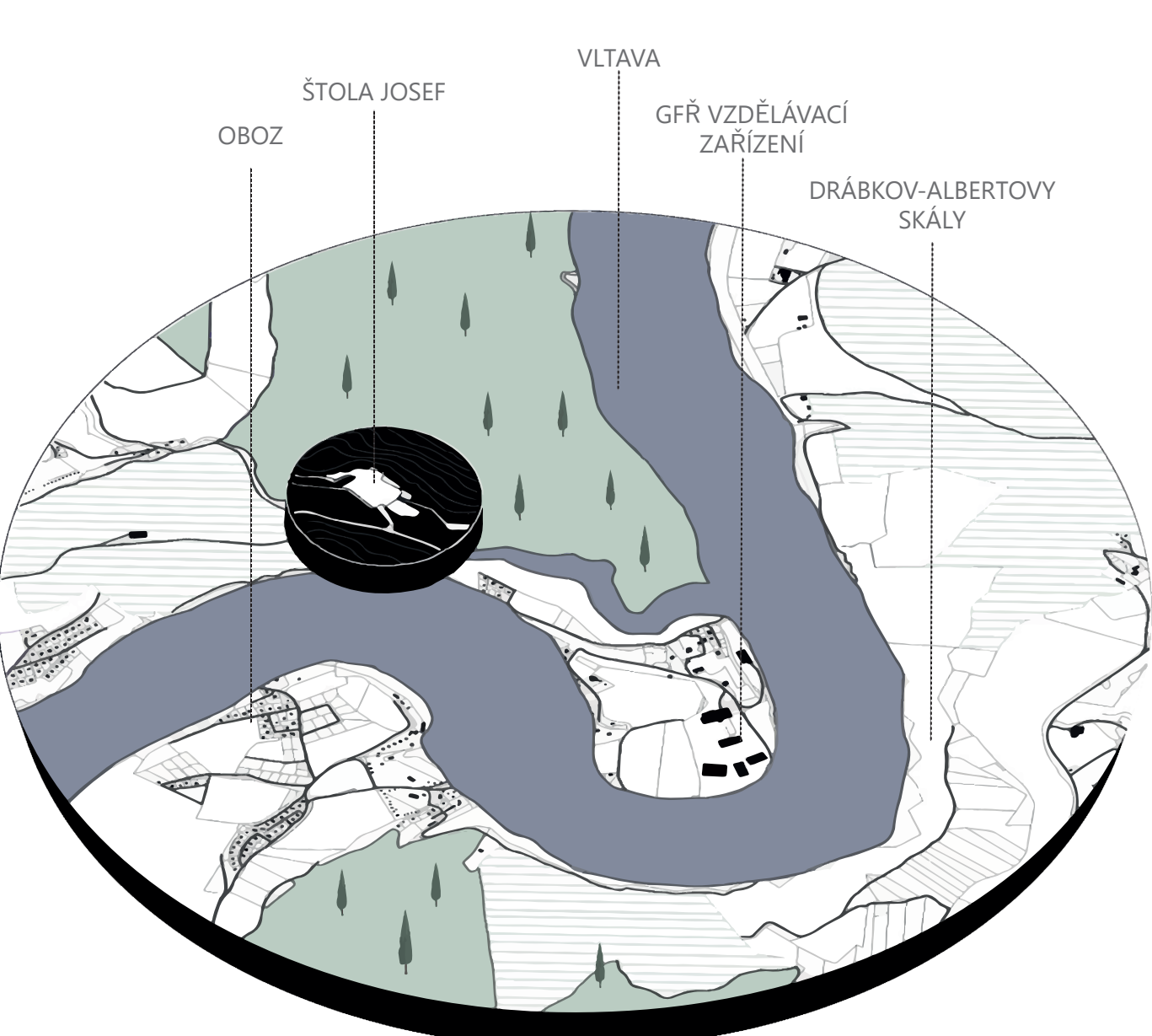
ZADÁNÍM ATELIERU BYLO NAVRHNOUT VSTUPNÍ OBJEKT DO ŠTOLY JOSEF VE SMILOVICÍCH A VYTVOŘIT TAK FUNKČNÍ A REPREZENTATIVNÍ PROSTOR NEJEN PRO ZAMĚSTNANCE, ALE I PRO ŠIROKOU VEŘEJNOST. ŠTOLA SE NACHÁZÍ 50 KM JIŽNĚ OD PRAHY A SLOUŽÍ JAKO PODZEMNÍ LABORATOŘ FAKULTY STAVEBNÍ ČVUT V PRAZE PRO PRAKTICKOUZ VÝUKU A EXPERIMENTÁLNÍ ČINNOST.

KONCEPT NÁVRHU VYCHÁZEL Z ORGANICKÝCH TVARŮ A TO KONKRÉTNĚ ZKRUŽNICE, KTERÁ SE VYSKYTUJE PŘED PORTÁLY, JAKO PŘÍJEZDOVÁ CESTA, A JE JAKOUSI DOMINANTOU POZEMKU. PROTO JSEM SE ROZHODLA JI ZACHOVAT A STAVBOU SE JÍ PŘÍZPŮSOBIT.

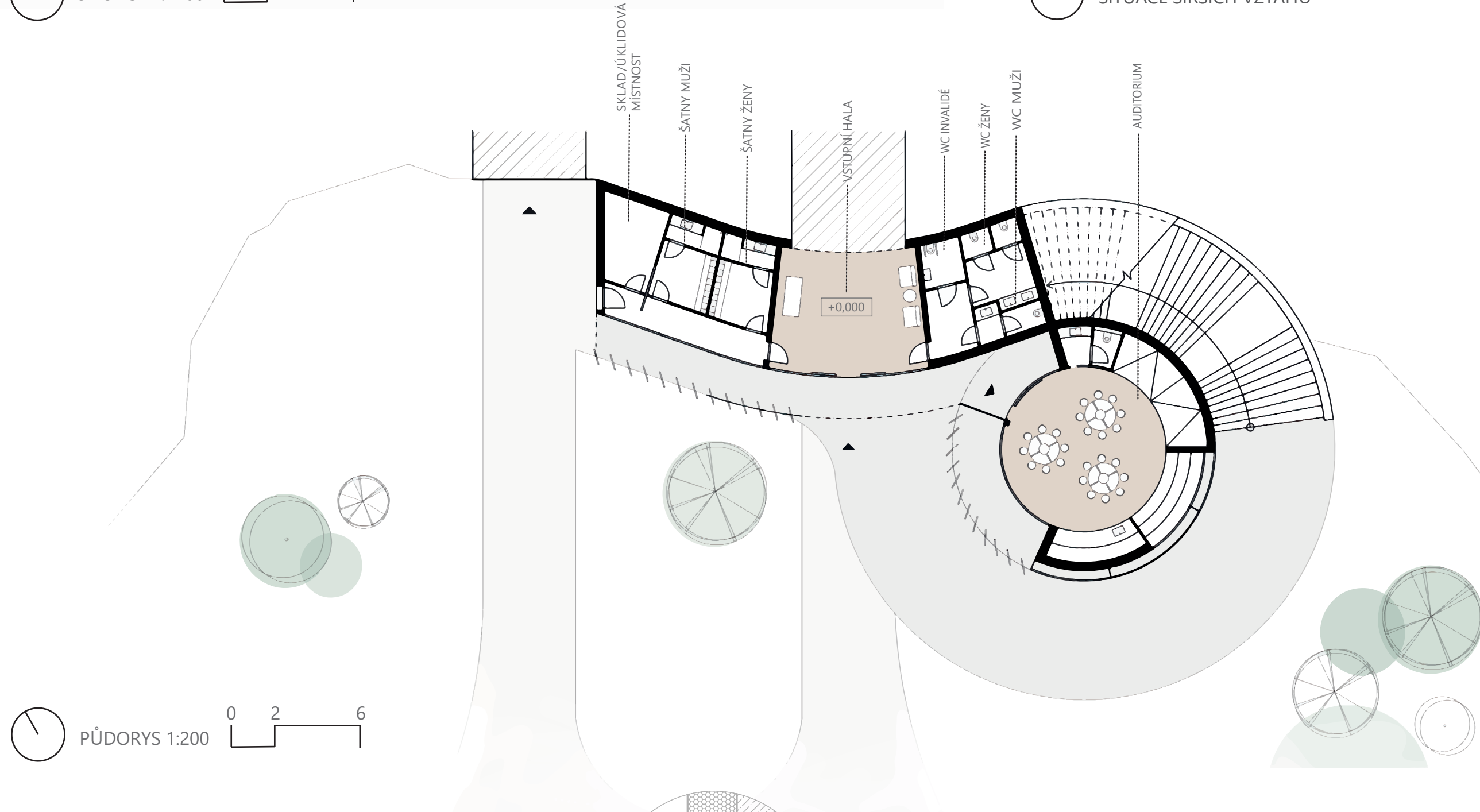
HLAVNÍM A ZÁROVEŇ JEDINÝM MATERIÁLEM NA FASÁDĚ SE STAL CORTEN PLECH, KTERÝ PŮSOBÍ JEDNODUŠE A JE V SOULADU S OKOLNÍ PŘÍRODOU. SNAŽILA JSEM SE VYUŽIT KONTRASTU MEZI JEDNODUCHOU FASÁDOU A STOŽITĚJŠÍM PŮDORYSEM.



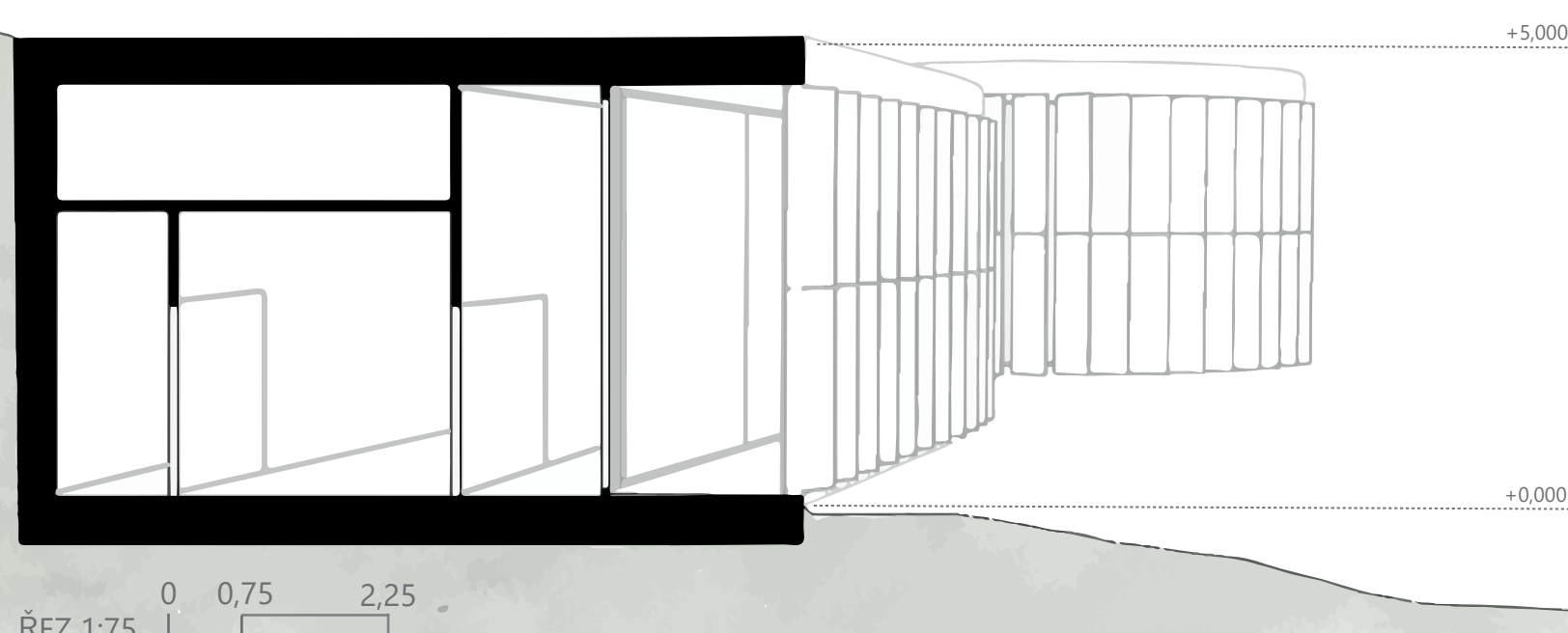
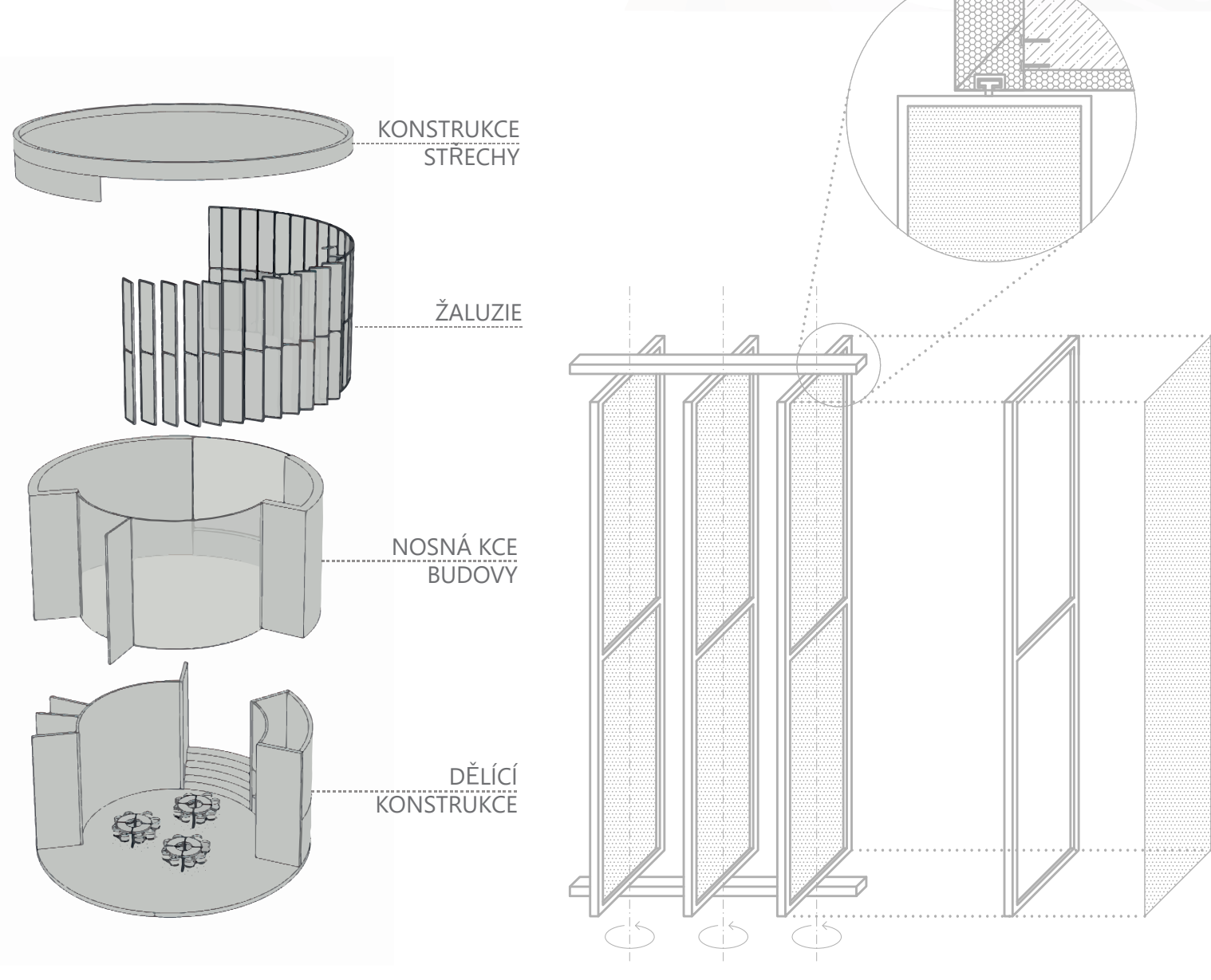
SITUACE 1:1200



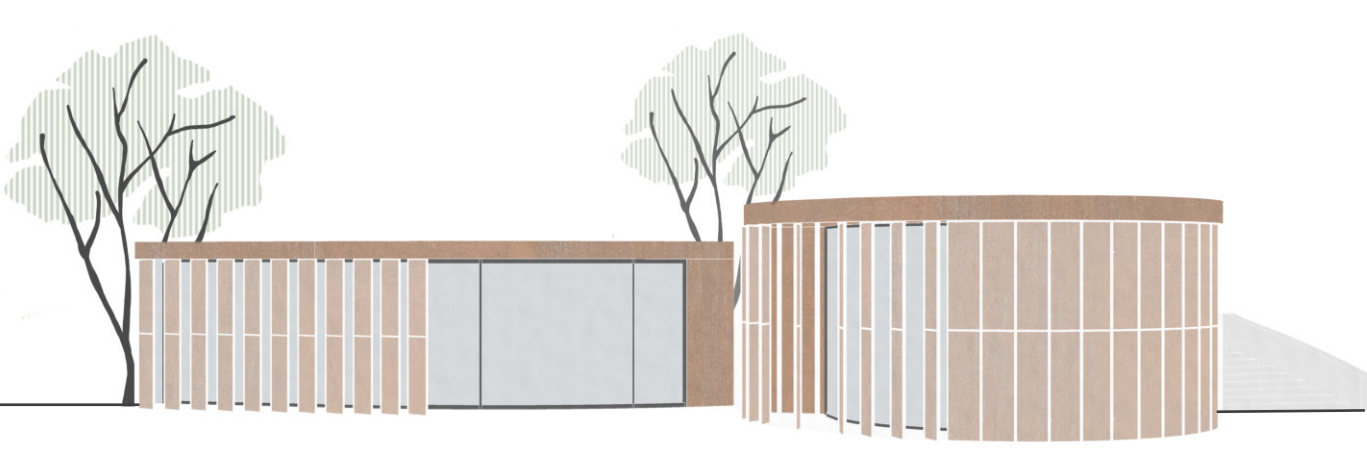
SITUACE ŠIRŠÍCH VZTAHŮ



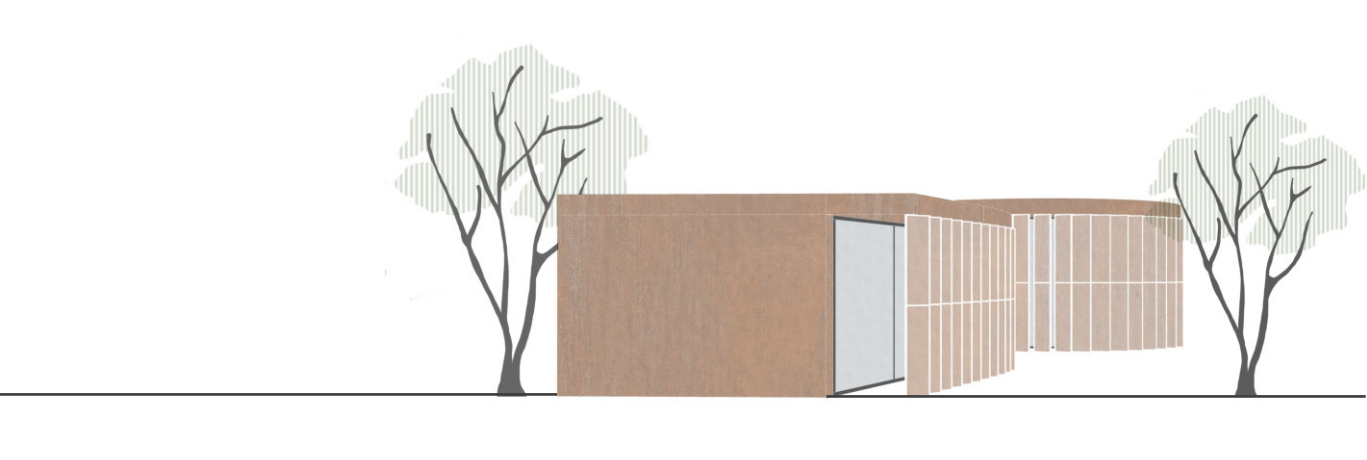
PŮDORYS 1:200



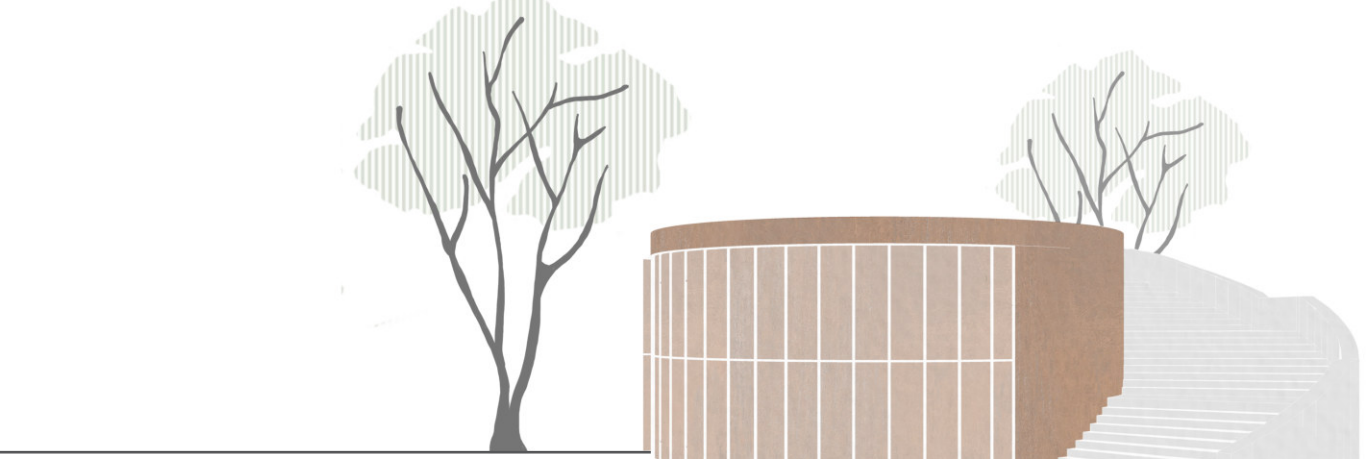
ŘEZ 1:75



POHLED SEVEROVÝCHODNÍ 1:200



POHLED SEVEROZÁPADNÍ 1:200



POHLED JIHOVÝCHODNÍ 1:200

