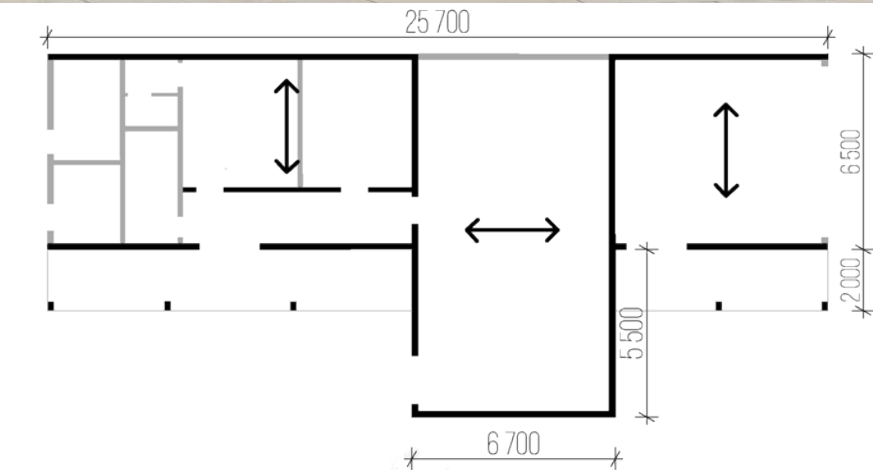


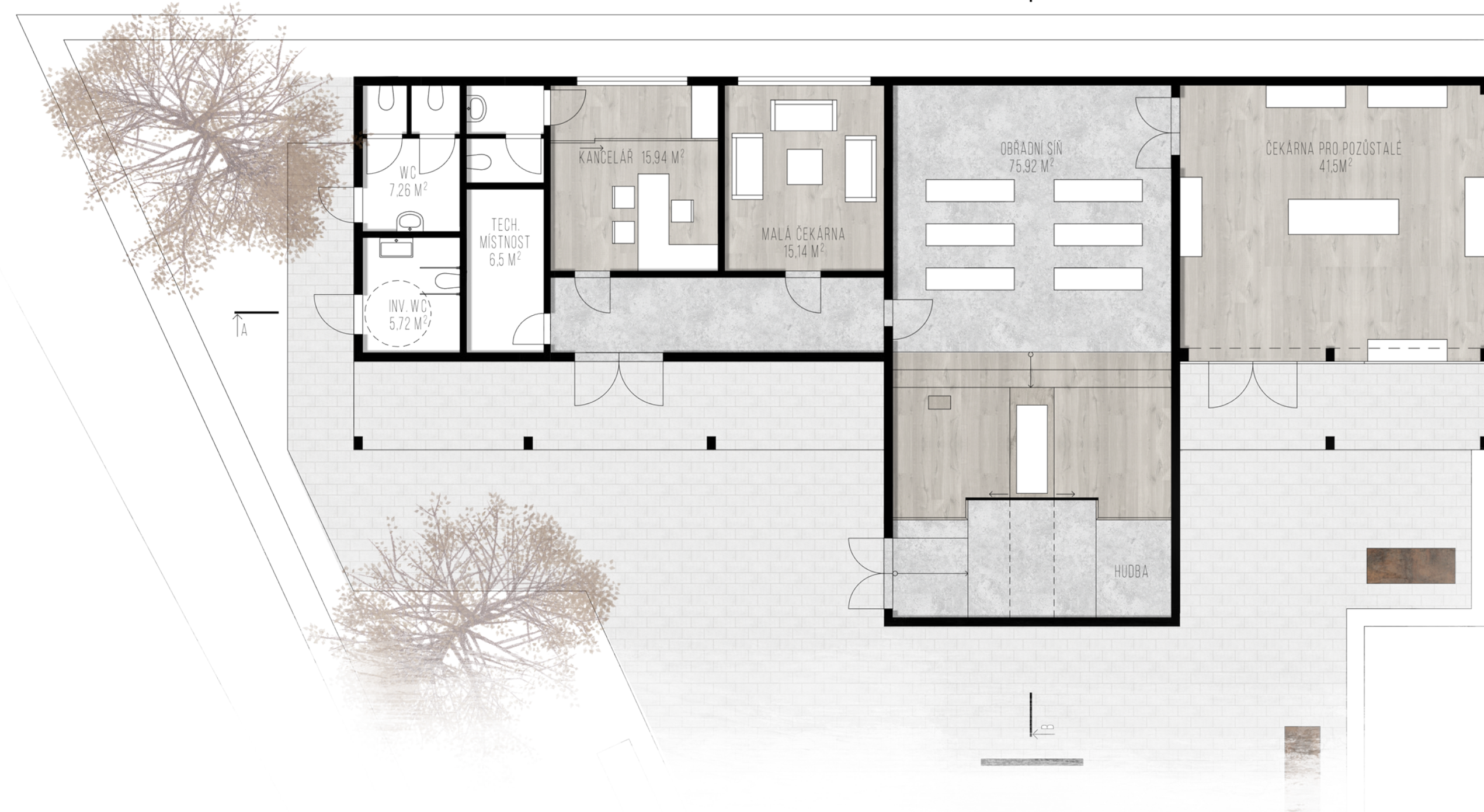


HLAVNÍM PRVKEM NÁVRHU JE OBŘADNÍ SÍŇ VYSTUPUJÍCÍ DO PROSTORU, ORIENTOVANÁ ČELNĚ K PŘÍCHOZÍM POZŮSTALÝM A KOLMO NA OSTATNÍ PROSTORY. JE ODLIŠENA MATERIÁLOVĚ I VĚTŠÍ SVĚTLOU VÝŠKOU, PŘESAHAJÍCÍ MĚŘÍTKO ČLOVĚKA A PŘIDÁVÁJÍCÍ PROSTORU NA VÝZNAMNOSTI. SÍŇ JE OSVĚTLENA PÁSOVÝMI OKNY POUZE NAD VYVÝŠENOU ČÁSTÍ S KATAFALKEM A RAKVÍ. VÝCHODNÍ KŘÍDLO SLOUŽÍ PRO POZŮSTALÉ, NACHÁZÍ SE ZDE ČEKÁRNA S PROSKLENÍM, KTERÉ POSKYTUJE UKLIDŇUJÍCÍ VÝHLED DO OKOLÍ. PROSKLENÍ Z JIŽNÍ, PŘÍSTUPOVÉ STRANY BUDE NEPRŮHLÉDNÉ ABY BYLO ZA JISTÉNO SOUKROMÍ POZŮSTALÝM. V ZÁPADNÍM KŘÍDLE SE NACHÁZÍ ADMINISTRATIVA, HYGIENICKÉ ZÁZEMÍ A MALÁ ČEKÁRNA PRO NEJBLIŽŠÍ POZŮSTALÉ, ODKUD SE MOHOU PŘED OBŘADEM ODEBRAT DO SÍŇE A PŘEDNOSTNĚ SE ROZLOUČIT SE ZESNULÝM. NÁVRH RESPEKTUJE PŮDORYSNÉ UMÍSTĚNÍ PŮVODNÍ SÍŇE. PŘEDPROSTOR JE ZAROVNÁN, MÍRNĚ KLESÁNÍ TERÉNU JE VYROVNANO OPĚRNOU STĚNOU NA VÝCHODNÍ STRANĚ, SLOUŽÍCÍ TAKÉ K POSEZENÍ S VÝHLEDEM DO ŠIROKÉHO OKOLÍ.



PŮDORYS 1:100

ŘEZ AA' 1:100

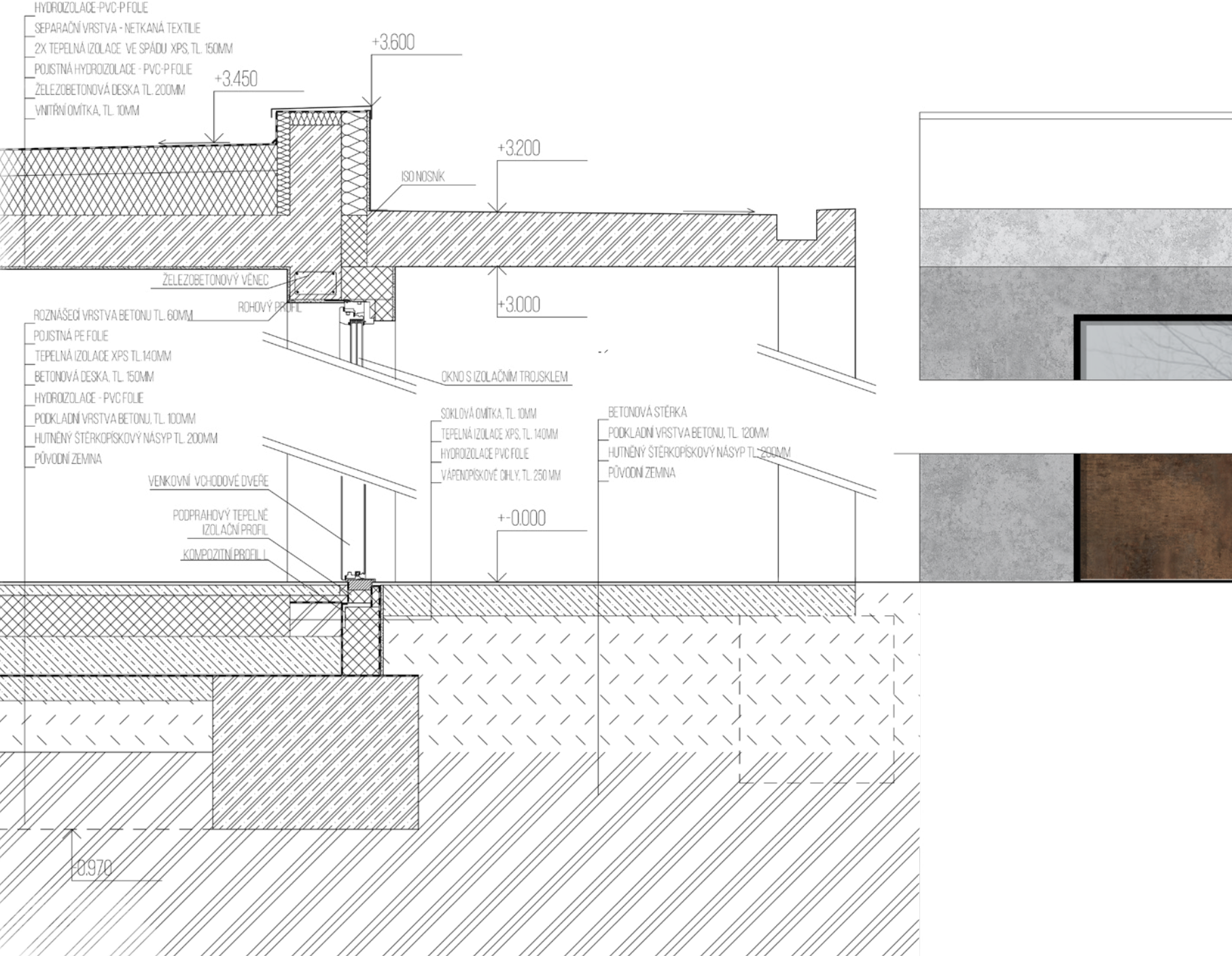


ŘEZ BB' 1:100

KOMPLEXNÍ ŘEZ 1:20

POHLED JIŽNÍ 1:100

POHLED VÝCHODNÍ 1:100



VIMPERK_SMUTEČNÍ SÍŇ
VEDOUČÍ PRÁCE_ ING. ARCH. JAROMÍR KROČÁK_ ING. ARCH. PETRA NOVOTNÁ

BARBORA FRYSOVÁ
-AMG1_ZS 18/19
K129_ČVUT FSV

