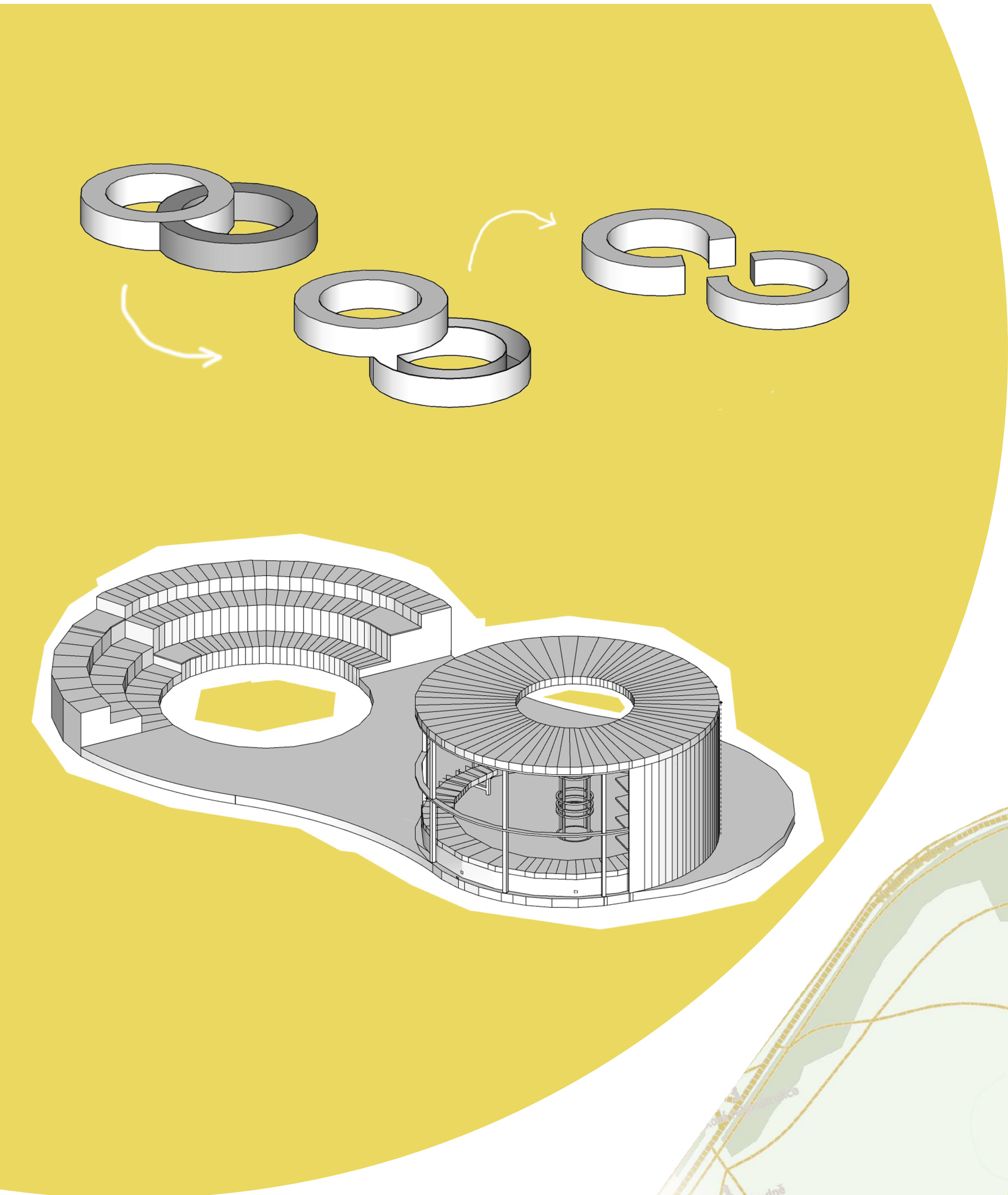




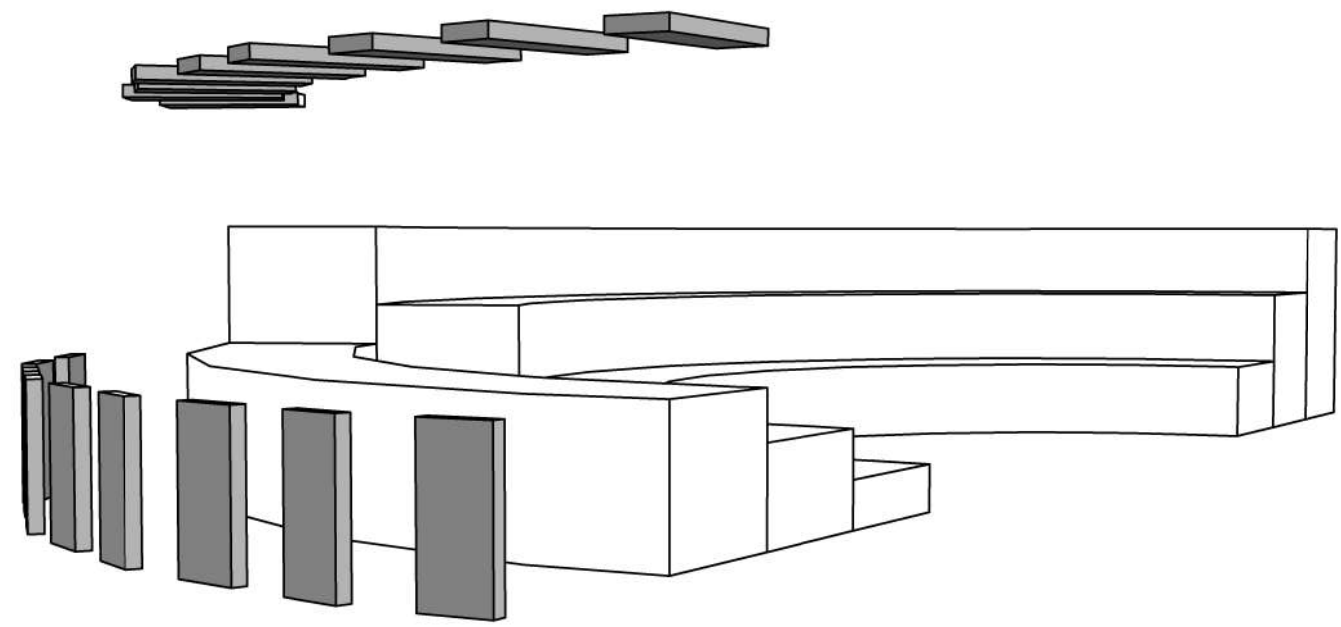
ČTENARSKÝ PAVILON VE STROMOVCE  
ATELIÉR POŠMOURNÝ - BORIKOVÁ

TAITA DZHABAIEVA  
A+S, FSV ČVUT V PRAZE  
LS 2021/2022






JAKO ZÁKLAD BYLY ZVOLENY ZAOBLENÉ TVARY, KTERÉ ODPOVÍDAJÍ TVARU JEZÍREK NEBO KRUHU NA VODE. PODLOUHLÉHO TVARU, NÍZKÁ STAVBA SLUŠÍ PARKU S PLOCHÝM RELIÉFEM. STROM UPROSTŘED STAVBY A TRÁVNÍK V AMFITEÁTRU ZDURAZNŮJÍ PRÍSLUŠNOST BUDOVY K PARKU, JAKO BY SE SAMA SNAŽILA S TÍMTO MÍSTEM SPLYNDOUT. MÍSTO STAVBY BYLO ZVOLENO V KLIDNÉM OTEVŘENÉM PROSTORU, OHRANIČENÉM ZE DVOU STRAN ZELENÍ, KTERÉ POSKYTUJE SOUKROMÍ NÁVŠTEVNÍKUM. VELKÁ PLOCHA A MNOŽSTVÍ MÍST K SEZENÍ DÁVÁJÍ SVOBODU VÝBERU. VETŠINA VÁLCOVÉ BUDOVY ZŮSTÁVÁ OTEVŘENÁ, NEOMEZUJE OBDIVOVATELE TĚŽKÝMI STENAMI A STROPY. ALE ZÁROVEN KRYTÁ A OTEVŘENÁ ČÁST BUDOVY UMOŽŇUJE BUD SE SCHOVAT PŘED ZVEDAVÝMI POHLEDY, NEBO SE ZCELA OTEVRÍT VNRJŠÍMU PROSTŘEDÍ A ATMOSFÉRE MÍST. AMFITEÁTR JE OBLOŽEN DREVENÝMI DESKAMI, KTERÉ VYZARUJÍ ZE STŘEDU, COŽ ZDURAZŇUJE TU BUDOVU JAKO CENTRUM LIDSKÝCH VZTAHU NEBO MONOLOGU A MEDITACÍ O SAMOTĚ SE SEBOU SAMÝM.

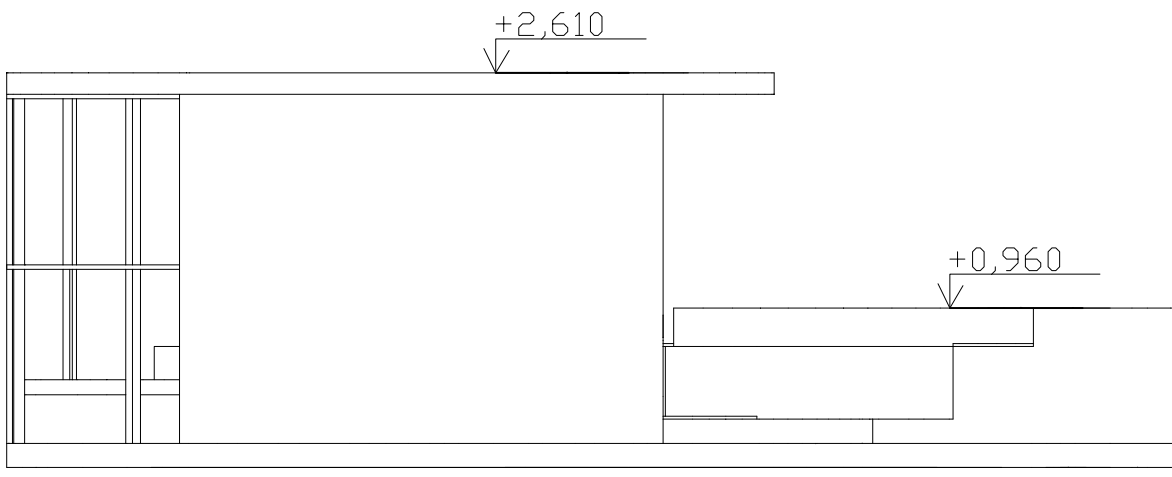
SKLADBA AMFITEÁTRU 1:50



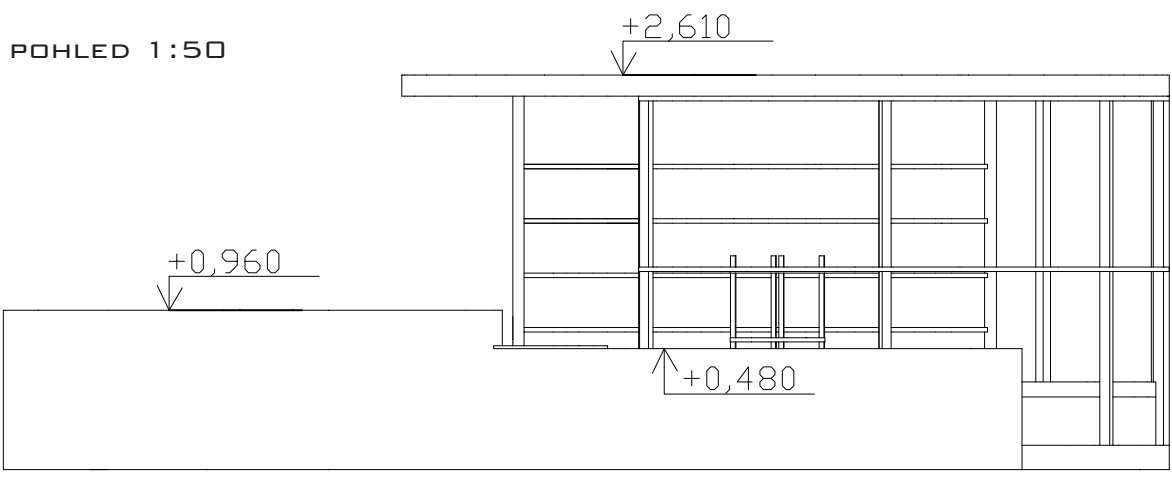
ZVOLENÉ MATERIÁLY

-  DREVO TŘI BAREV S HYDROIZOLAČNÍM NÁTEREM
-  NEREZOVA OCEL S275N
-  SKLO

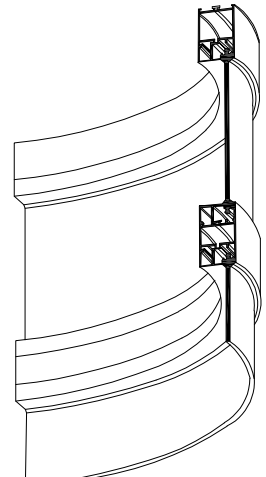
POHLED 1:50



POHLED 1:50



KONSTRUKČNÍ DETAIL 1:10



SITUACE 1:500  
0 25

