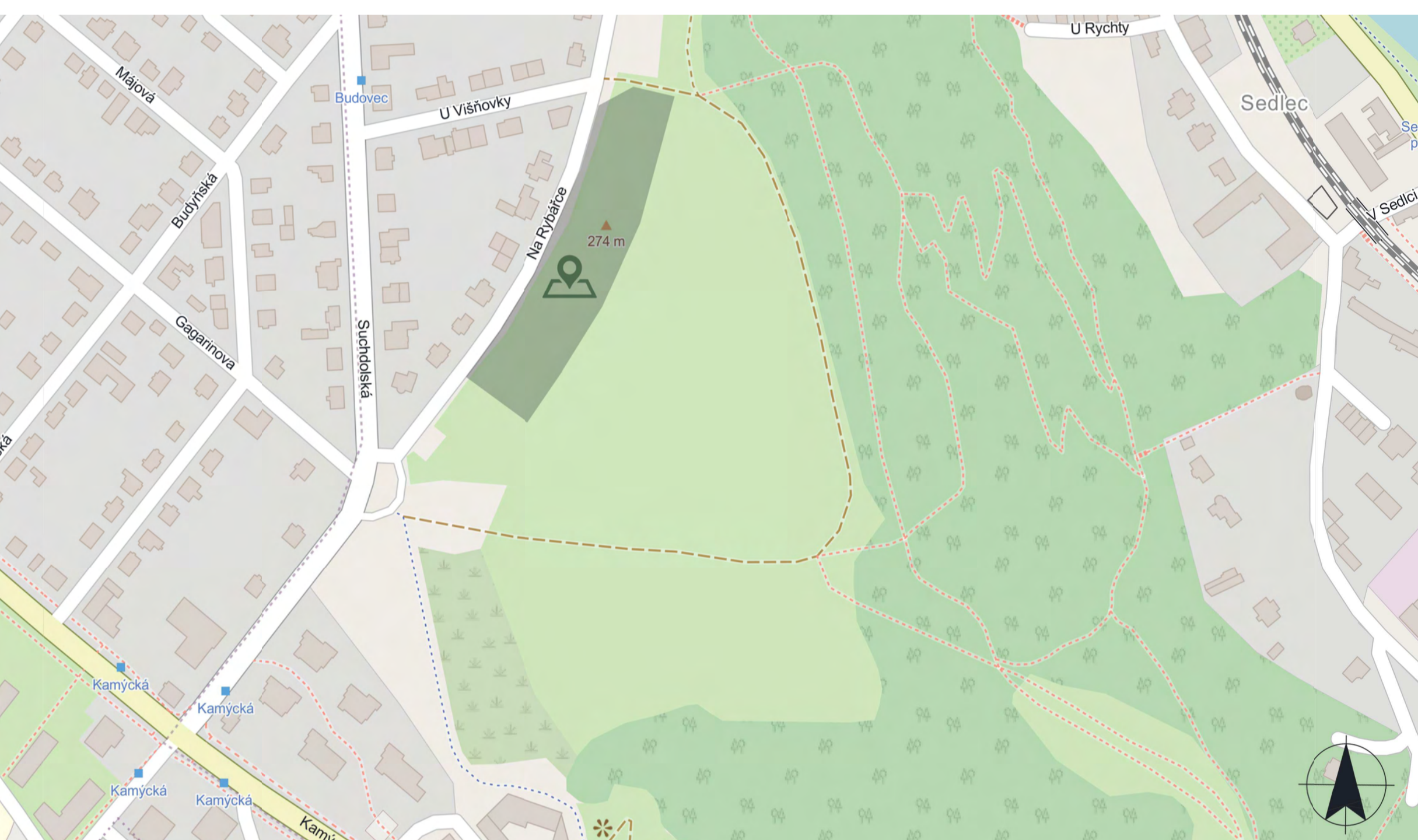
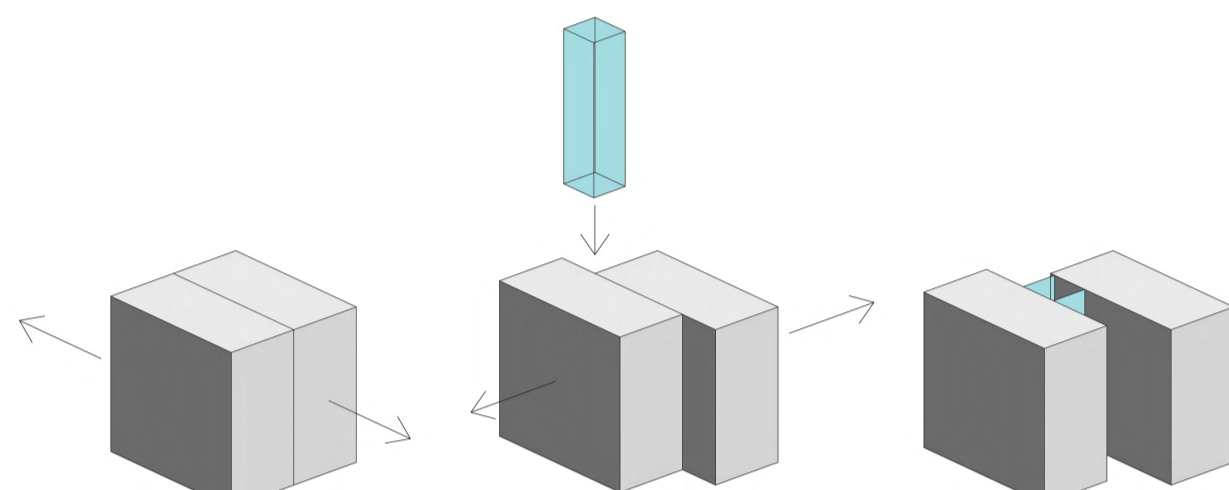




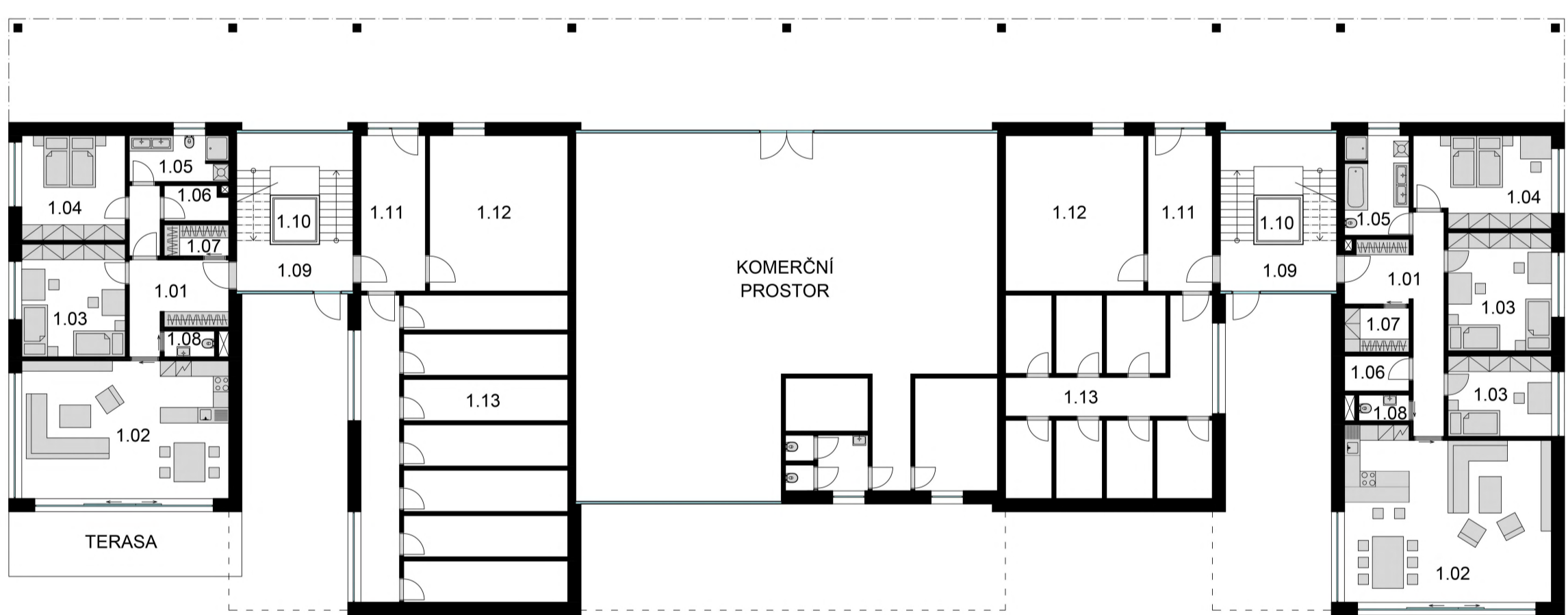
Cílem zadání bylo navrhnout skupinu tří až čtyř obytných domů stejného typu na pozemek dlouhém cca 250 metrů v městské části Praha - Suchdol. Nav Tato lokalita je velmi lukrativní pro luxusnější výstavbu z důvodu polohy na klidném okraji Prahy ve vilové čtvrti, nízké dojezdové vzdálenosti na Dejvice, blízké okolní přírodě a v neposlední řadě nádherného výhledu na velkou část Prahy včetně Žižkova či Hradčan s Pražským hradem. Hmotový koncept vychází z rozdělené krychle na dva stejné velké kvádry vzájemně propojené proskleným tubusem, schodiště a výtahu. Z důvodu podzemního parkoviště jsou dva objekty spojené do dvojice, v přízemí pak propojené komerčním prostorem mezi nimi a také loubím. V přízemí je také v každém objektu situován byt o 80 m<sup>2</sup> a sklepní kóje, v každém z následujících tří podlaží dva byty o ploše kolem 120 m<sup>2</sup>. Hlavní obytný prostor každého bytu je pak orientován na jihovýchod ve směru převažujícího výhledu na Prahu a přilehlý les. Nosný systém tvoří stěny z keramických cihel o osové vzdálenosti 8 m. Nosná konstrukce stropu je zhotovena ze systému HELUZ MIAKO. Nosný systém podzemních garáží je pak řešen jako železobetonová základová vana s doplňkovými průvlaky pod nadzemními stěnami. Na materiálové paletě pak můžeme najít především dekorativní betonové stěrky v různých odstínech šedé.



Situace širších vztahů M 1:5 000

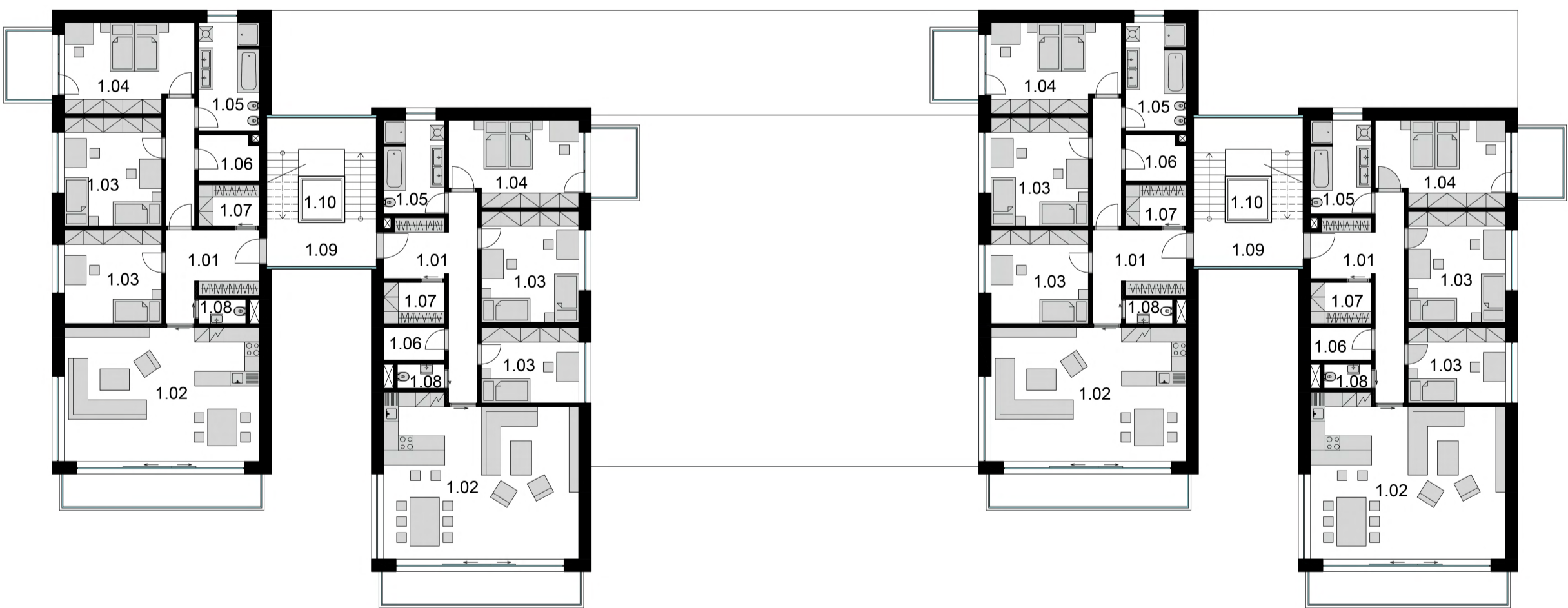


Architektonická situace M 1:400

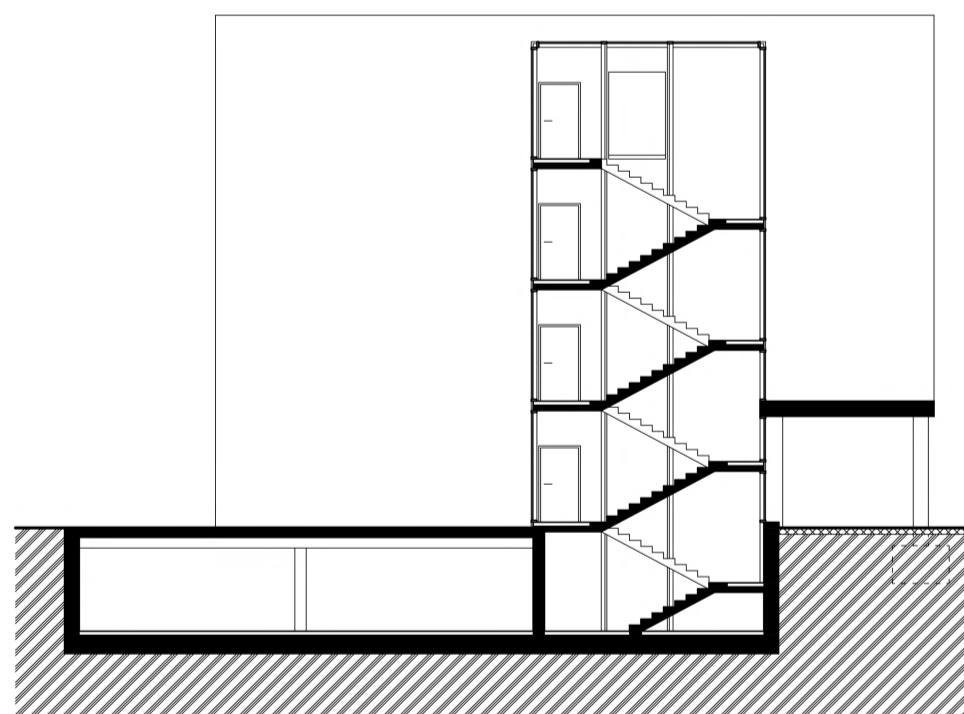


Půdorys vstupního podlaží M 1:200

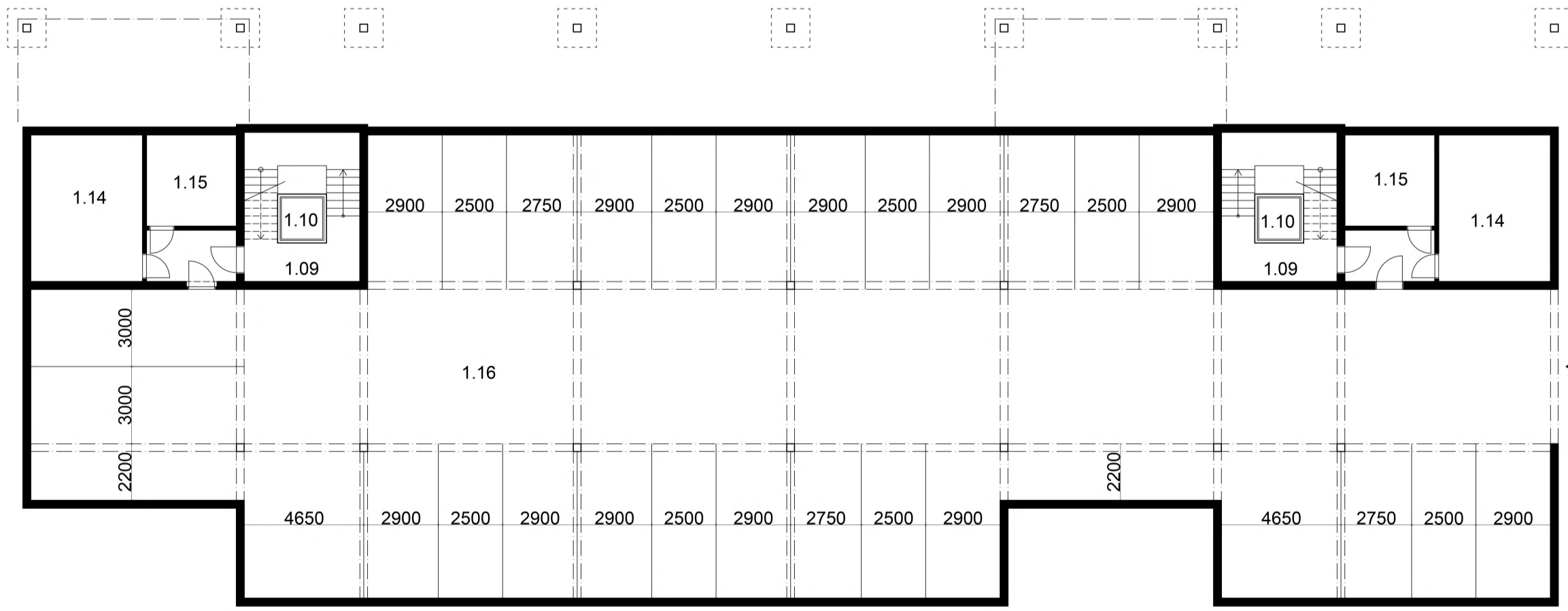
- Legenda místností
- 1.01 Chodba
  - 1.02 Obývací pokoj
  - 1.03 Dětský pokoj
  - 1.04 Ložnice
  - 1.05 Koupelna
  - 1.06 Komora
  - 1.07 Šatna
  - 1.08 WC
  - 1.09 Schodiště
  - 1.10 Výtah
  - 1.11 Zádveří
  - 1.12 Kolárna/kočárkárna
  - 1.13 Sklepní kóje
  - 1.14 Technická místnost
  - 1.15 Strojovna výtahu
  - 1.16 Podzemní parkoviště



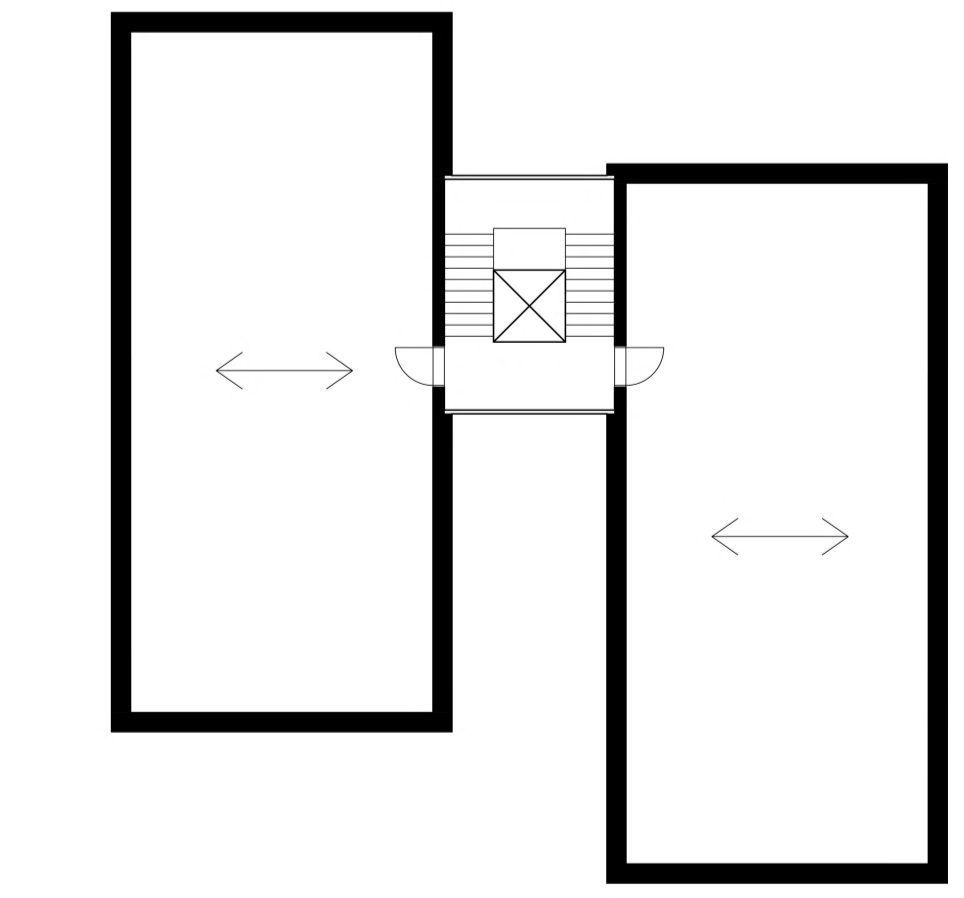
Půdorys typického podlaží M 1:200



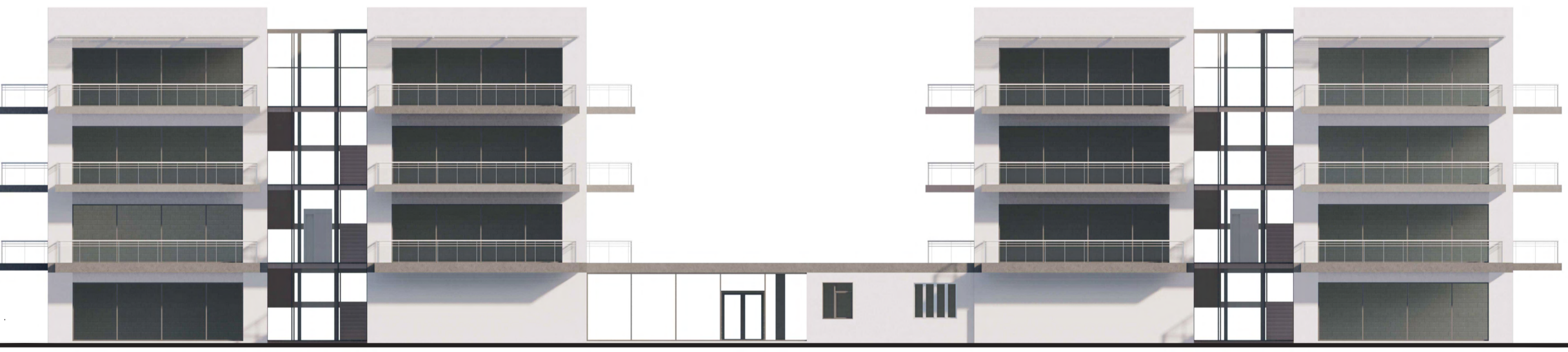
Příčný řez M 1:200



Půdorys podzemního podlaží M 1:200



Statické schéma M 1:200



Pohled jihovýchodní M 1:200



Pohled severovýchodní M 1:200



Pohled severozápadní M 1:200



Pohled jihozápadní M 1:200

