



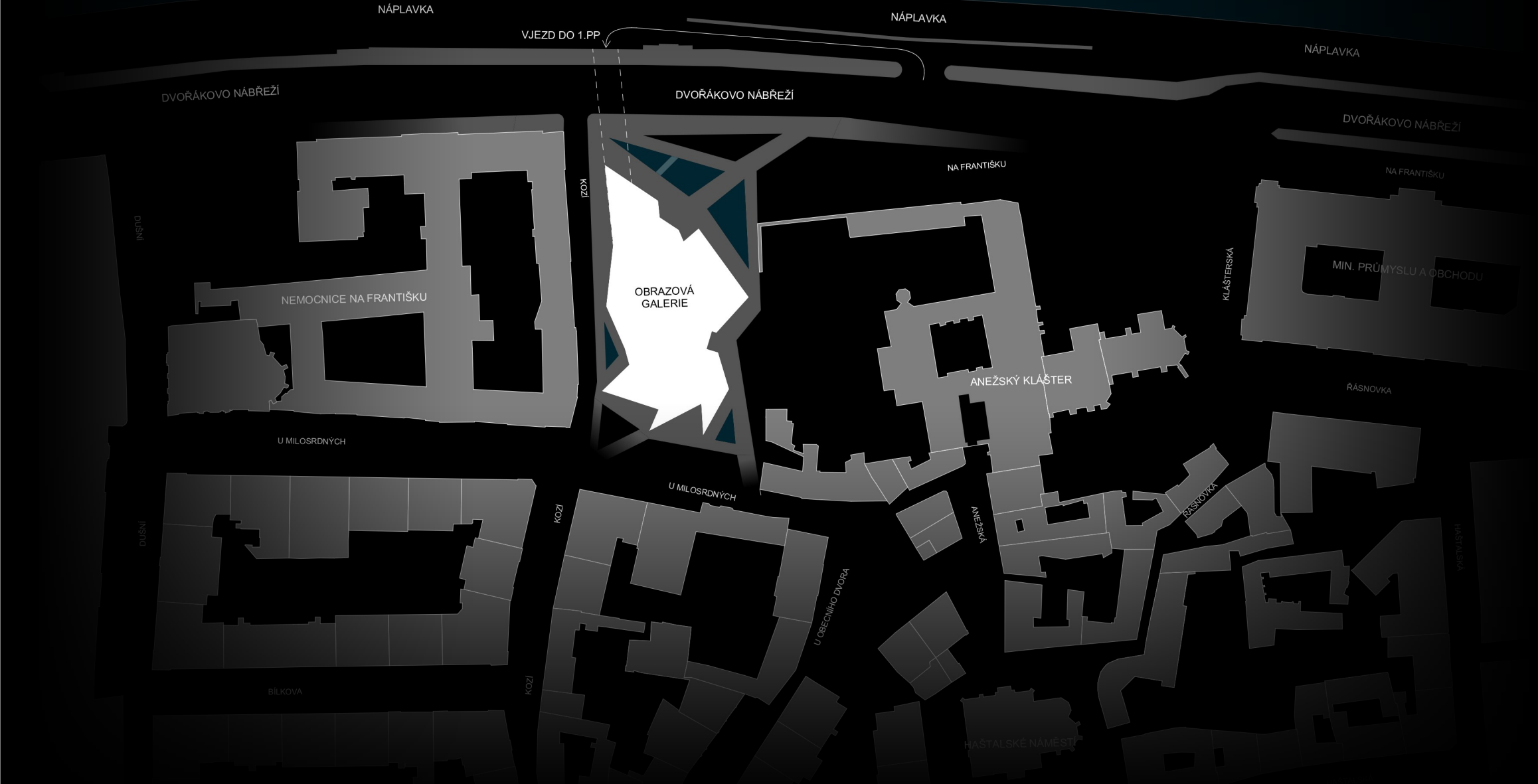
OBRAZOVÁ GALERIE NA FRANTIŠKU

ATELIÉR ARCHITEKTONICKÉ TVORBY 3 VLADIMÍR GLEICH / MIROSLAV NĚMEČEK

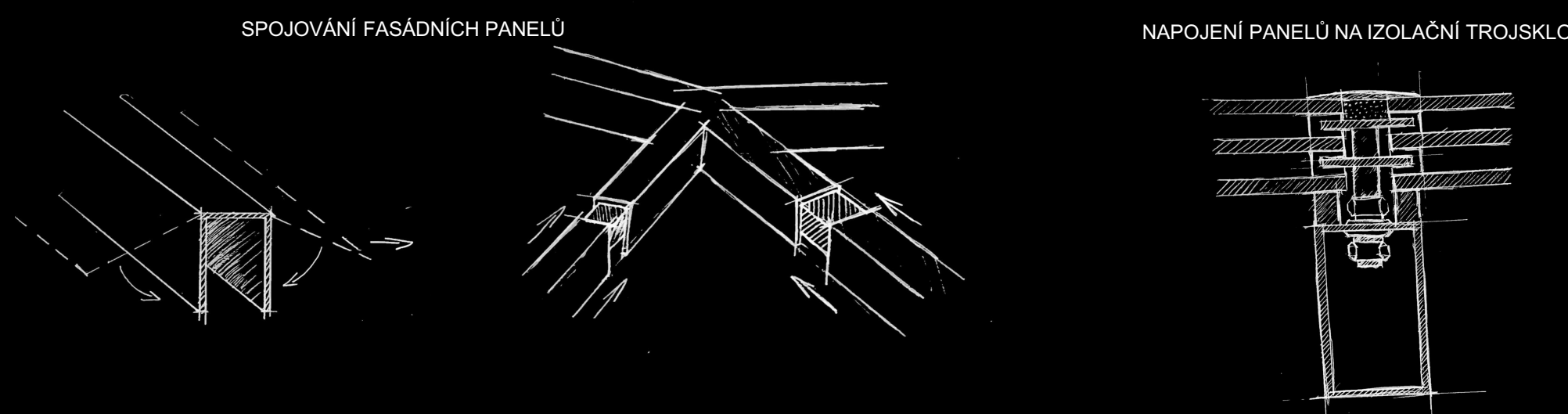
PETR OCHTINSKÝ
LS 2021/2022
FSv, ČVUT v PRAZE
ARCHITEKTURA A STAVITELSTVÍ



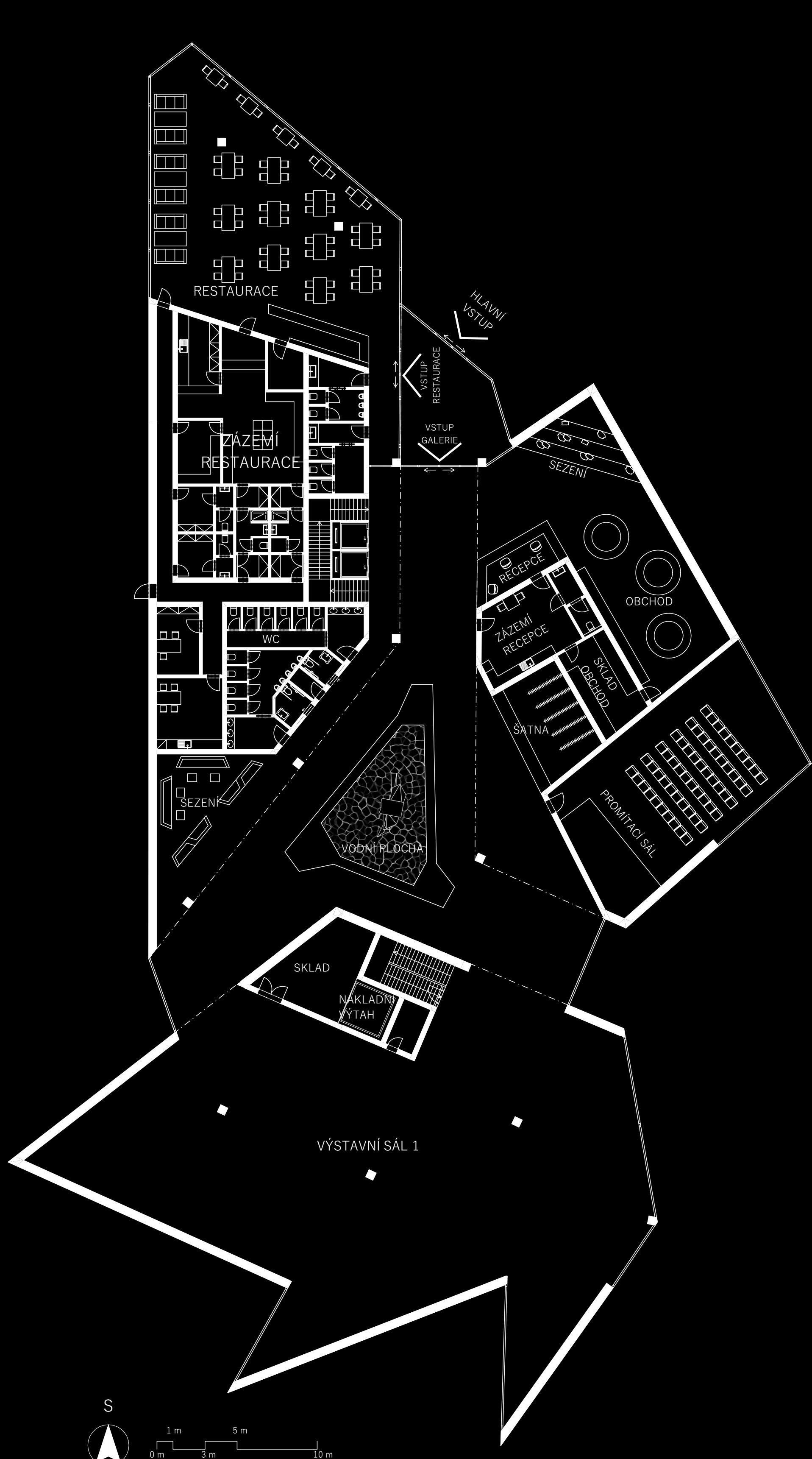
KOORDINAČNÍ SITUACE 1:2000



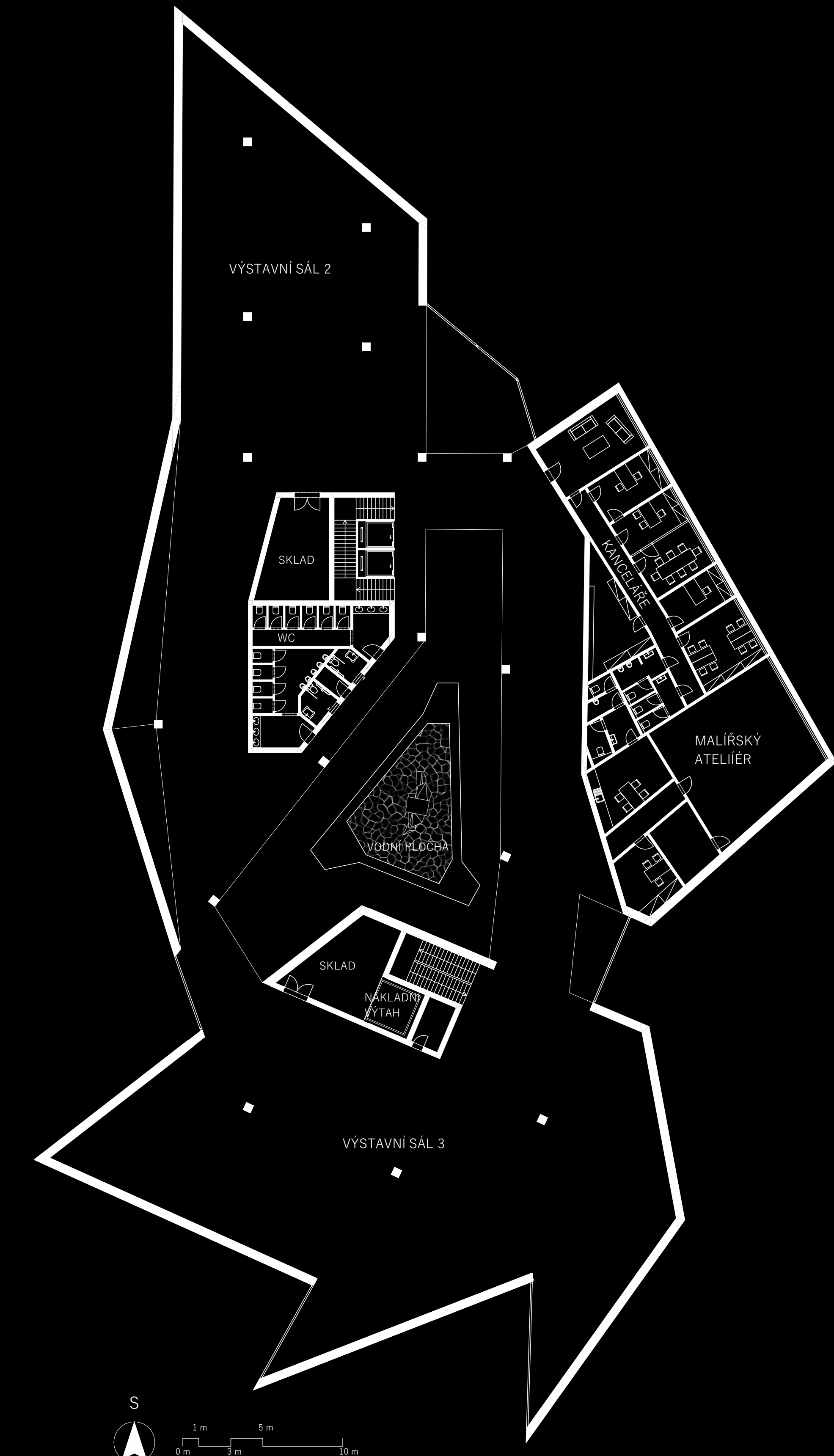
OBRAZOVÁ GALERIE SE NACHÁZÍ NA DVORÁKOVÉ NABŘEŽÍ V PRAZE, MEZI ANEŽSKÝM KLÁŠTEREM A NEMOCNICÍ NA FRANTIŠKU. HLAVNÍ MYŠLENKOU NÁVRHU BYLO VYTVOŘENÍ OBJEKTU, KTERÝ BY SE SKLÁDAL Z TŘÍ HMOT SPOJENÝCH DO JEDNOHO CELKU POMOCÍ SKLENĚNÉHO TRAKTU. GALERIE SE SKLÁDÁ ZE DVOU NADZEMNÍCH PODLAŽÍ A JEDNOHO PODZEMNÍHO PODLAŽÍ, KTERÉ JE VYUŽITO JAKO SKLAD, ZÁZEMÍ TZB A VZDUCHOTECHNIKY, PARKOVISTÉ A ZÁSOBOVÁNÍ OBJEKTU. VJEZD DO PODZEMÍ JE ŘEŠEN Z NÁPLAVKY PŘI SJEZDU Z ULICE DVORÁKOVÉ NABŘEŽÍ. V BUDOVĚ SE NACHÁZÍ Dvě SCHODIŠTĚ PROBÍHAJÍCÍ SKRZ VŠECHNA PODLAŽÍ, PŘÍČEMŽ SCHODIŠTĚ V JIŽNÍ ČÁSTI GALERIE JE PRO KOMUNIKACI MEZI 1.NP A 1.PP UZAVŘENO DVEŘMI A VYUŽIVÁNO POUZE PERSONÁLEM. KONSTRUKČNÍ SYSTÉM JE ŘEŠEN JAKO SKELET SE ZTUŽUJÍCÍMI JÁDRY. PLÁŠŤ BUDOVY JE ŘEŠEN Z BÍLÝCH HLINÍKOVÝCH, NATĚSNĚ SPOJOVANÝCH PANELŮ. STŘEŠNÍ HLINÍKOVÉ PANELE JSOU CHROMOVANÉ A LÉŠENÉ. ZASKLENÍ OBJEKTU JE ŘEŠENO IZOLAČNÍM TROJSKLEM, KDE SE V SOUVRSTVÍ NACHÁZÍ GELOVÁ VRSTVA S KRYSTALY, KTERÉ JSOU OSVĚTLOVÁNY LED SVĚTLY SCHOVÁNYMI V RÁMECH ZASKLENÍ, COŽ UMOŽŇUJE SKLENĚNÉMU TRAKTU MĚNIT ODSTÍN SVÉ BARVY PODLE AKTUÁLNÍ POTŘEBY.



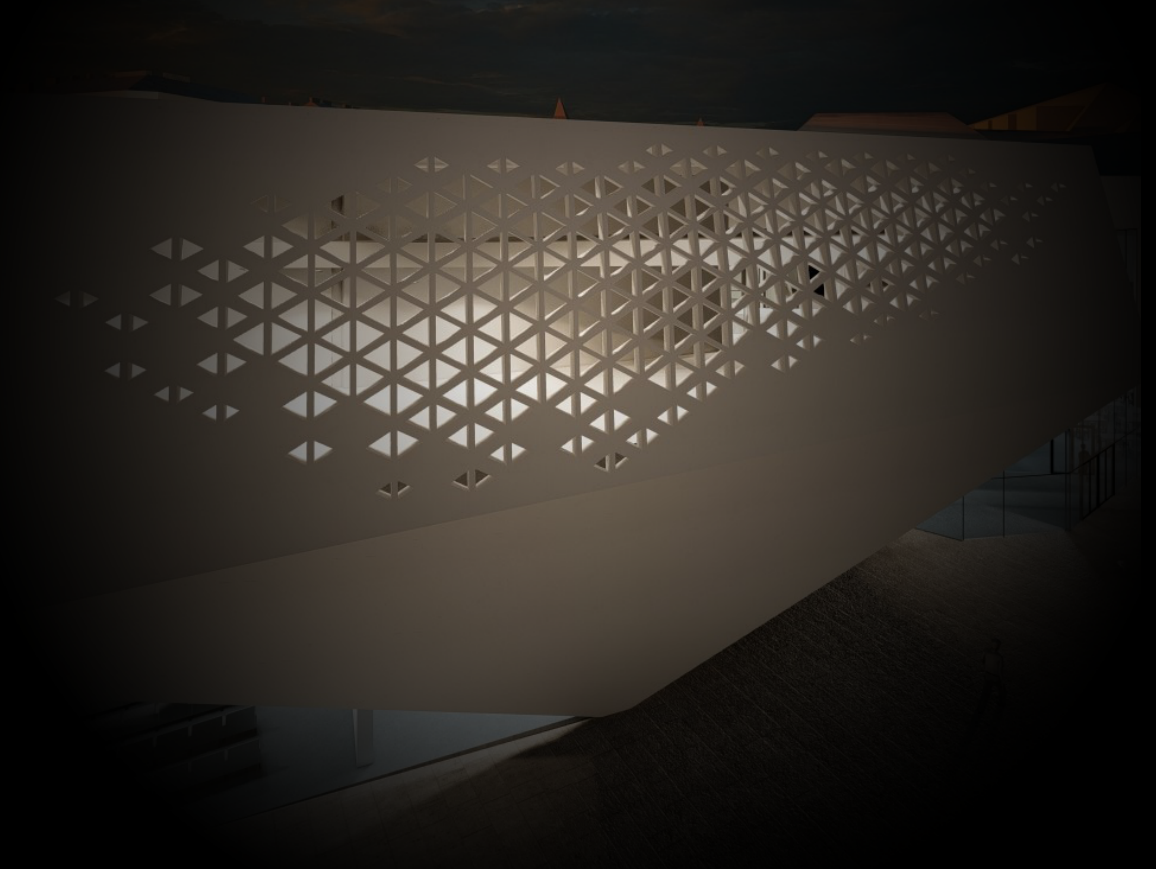
PŮDORYS 1.NP 1:200



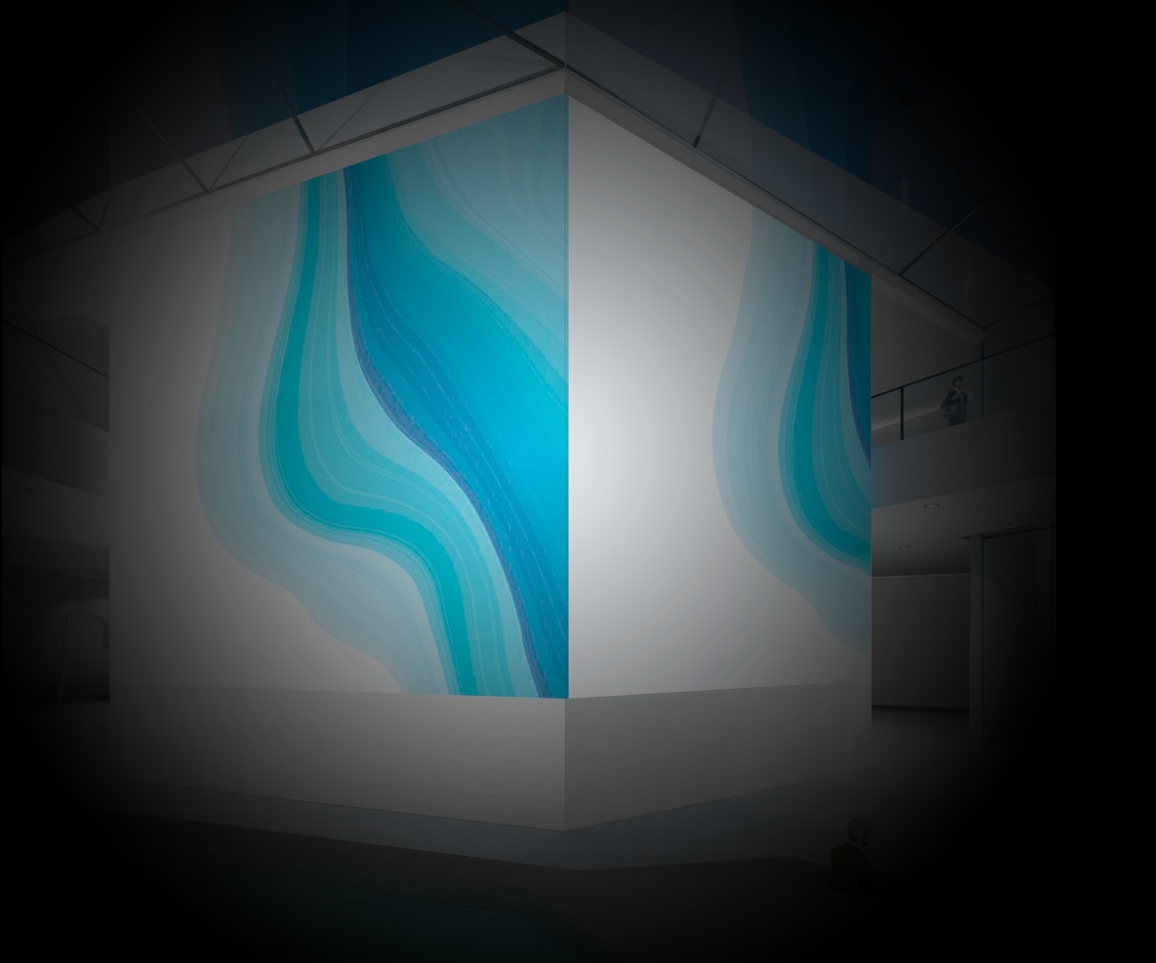
PŮDORYS 2.NP 1:200



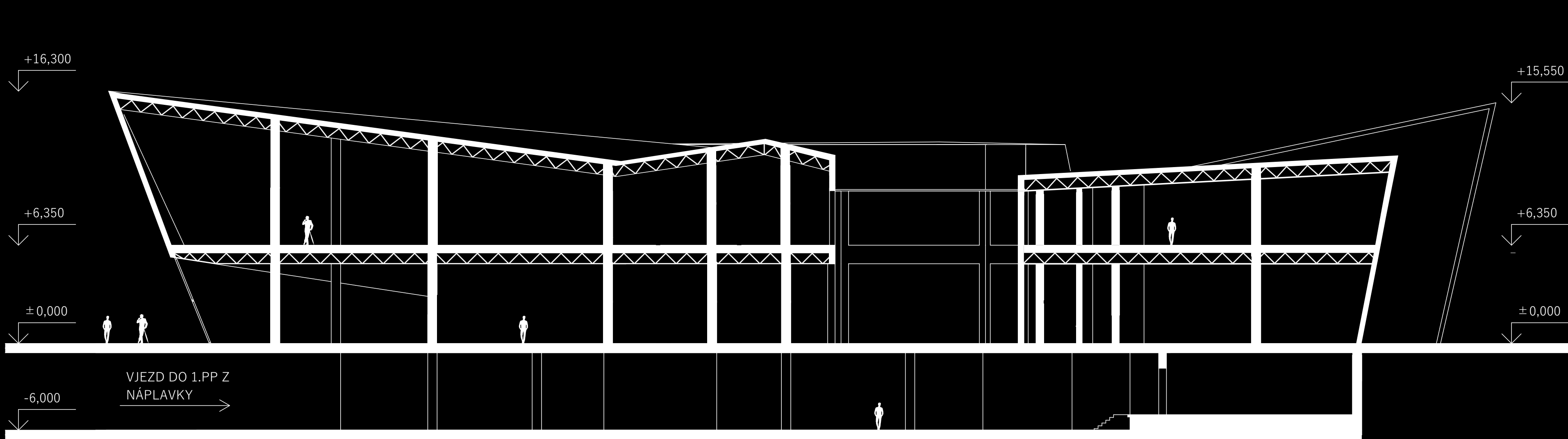
PROSVĚTLENÍ KANCELÁŘÍ VE 2.NP



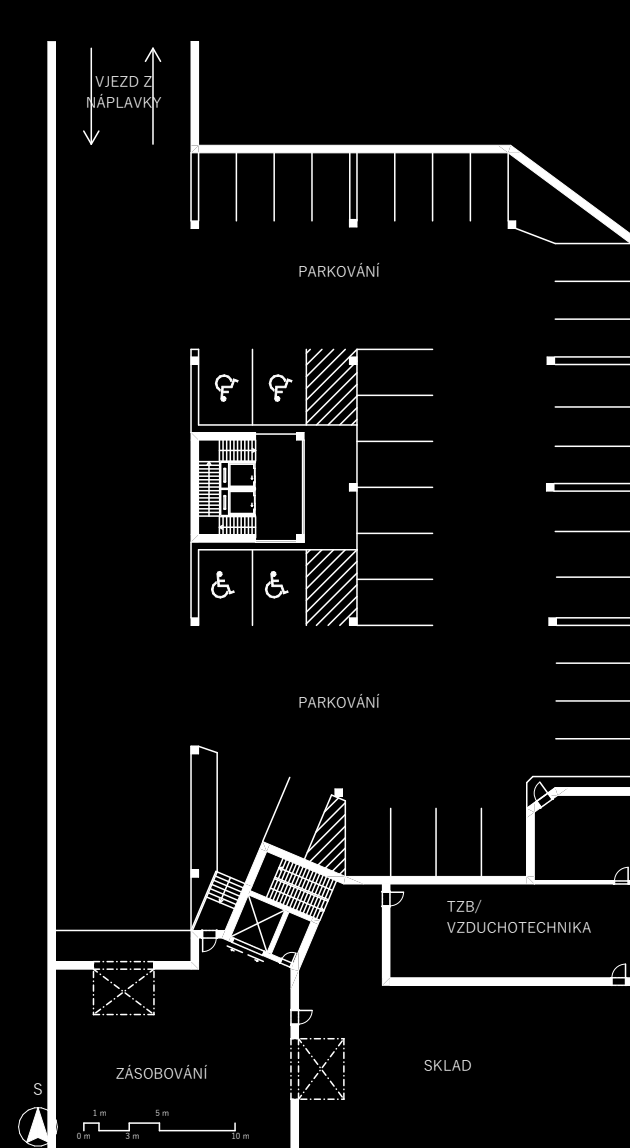
VELKOPLOŠNÁ OBRAZOVKA



ŘEZ 1:200



PŮDORYS 1.PP 1:200



POHLED BOČNÍ 1:200



POHLED ČELNÍ 1:200

