



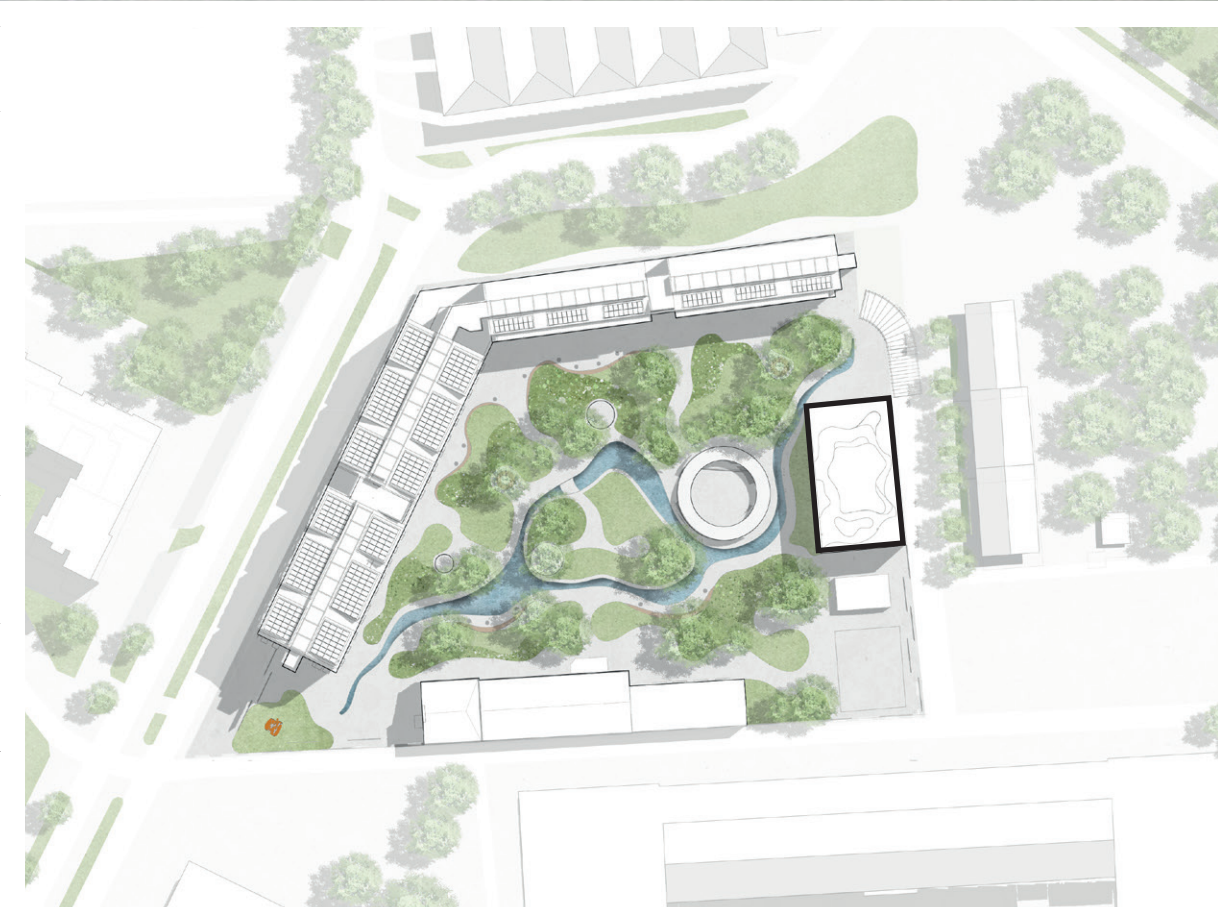
Administrativní budova

čtvrť Praga-Kamioneck, Varšava, Polsko

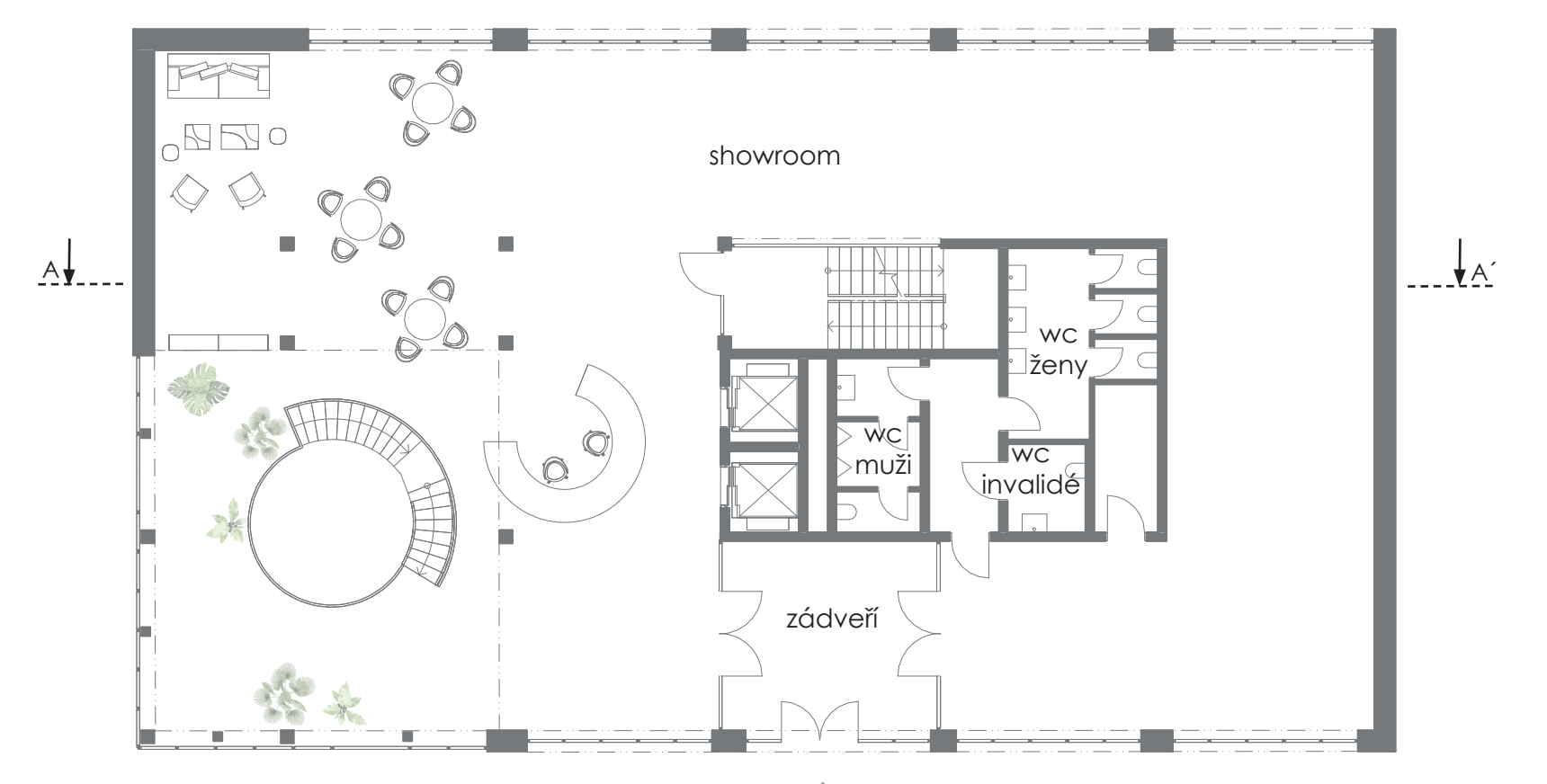
Bc. Lucie Formanová
AAKA - Kalivoda, Stark, Novák, Kabele
Katedra architektury, FSv ČVUT v Praze, LS 21/22



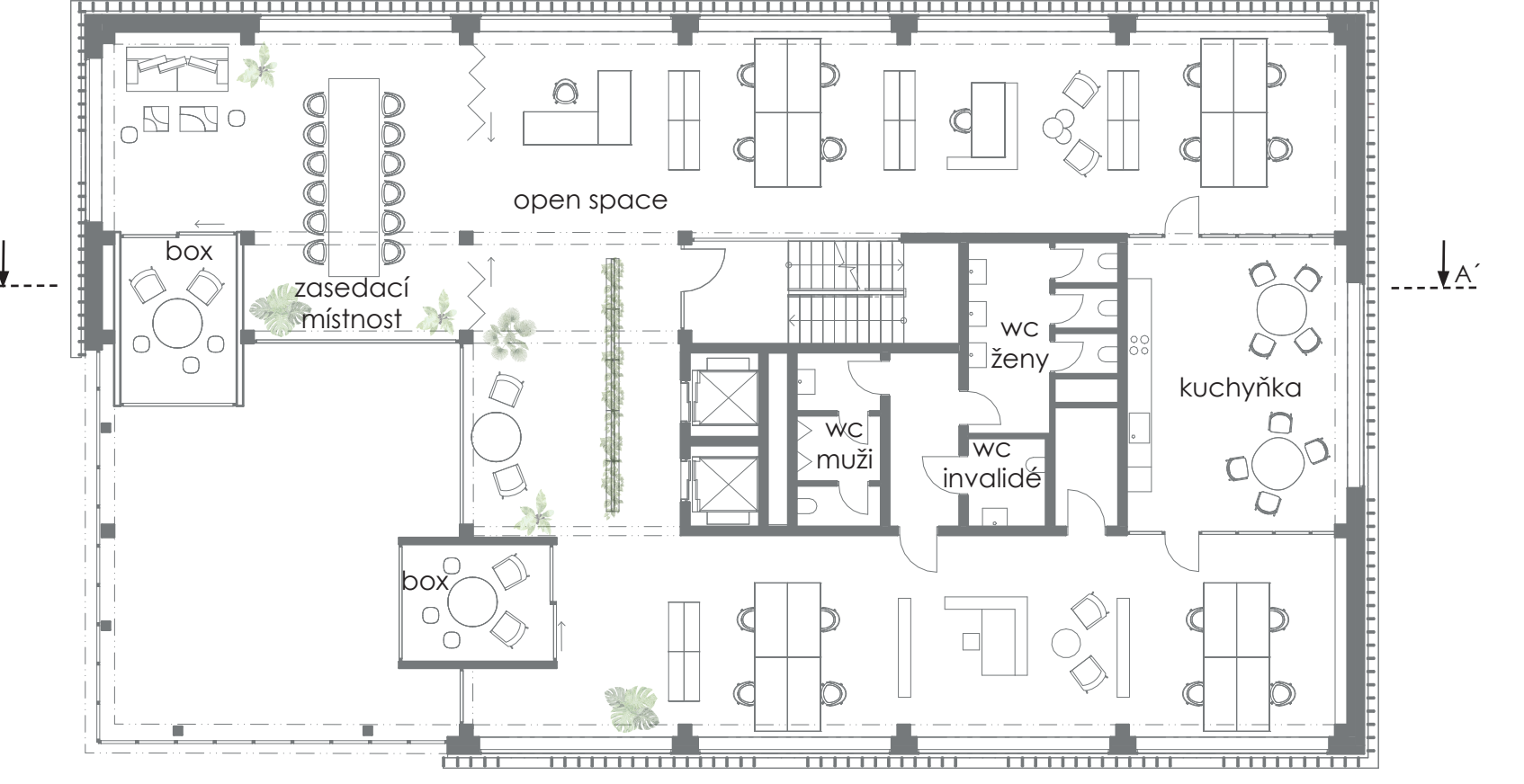
Administrativní budova se nachází ve Varšavě v rámci portálu studentského bydlení. Umístění bylo zvoleno při východní hranici pozemku. Budově dominuje převyšující prosklený prostor probíhající přes tři podlaží, do něj pronikají tři tubusy, sloužící jako konzultační prostor kancelářů. Přízemí je určeno pro showroom příslušné společnosti, v dalších podlažích je administrativní provoz. Ve volném čase mohou zaměstnanci využívat pobytovou zelenou střechu. Stínění zajišťují vertikální lamely tvořící zároveň charakter budovy, který tak navazuje na okolí. Parkování navazuje jedním podzemním podlažím na parkoviště studentského bydlení.



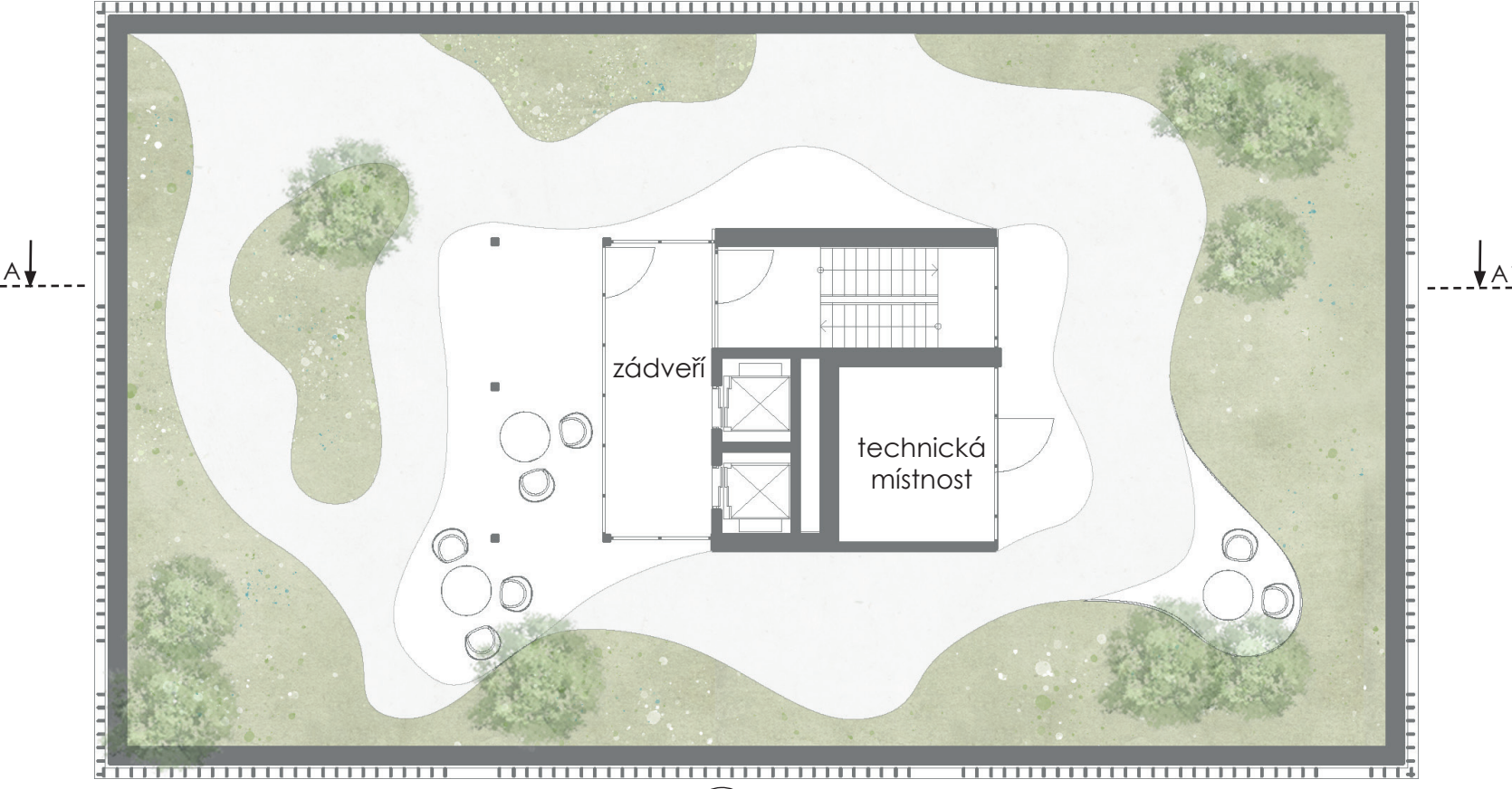
SITUACE



PŮDORYS 1NP



PŮDORYS 2NP



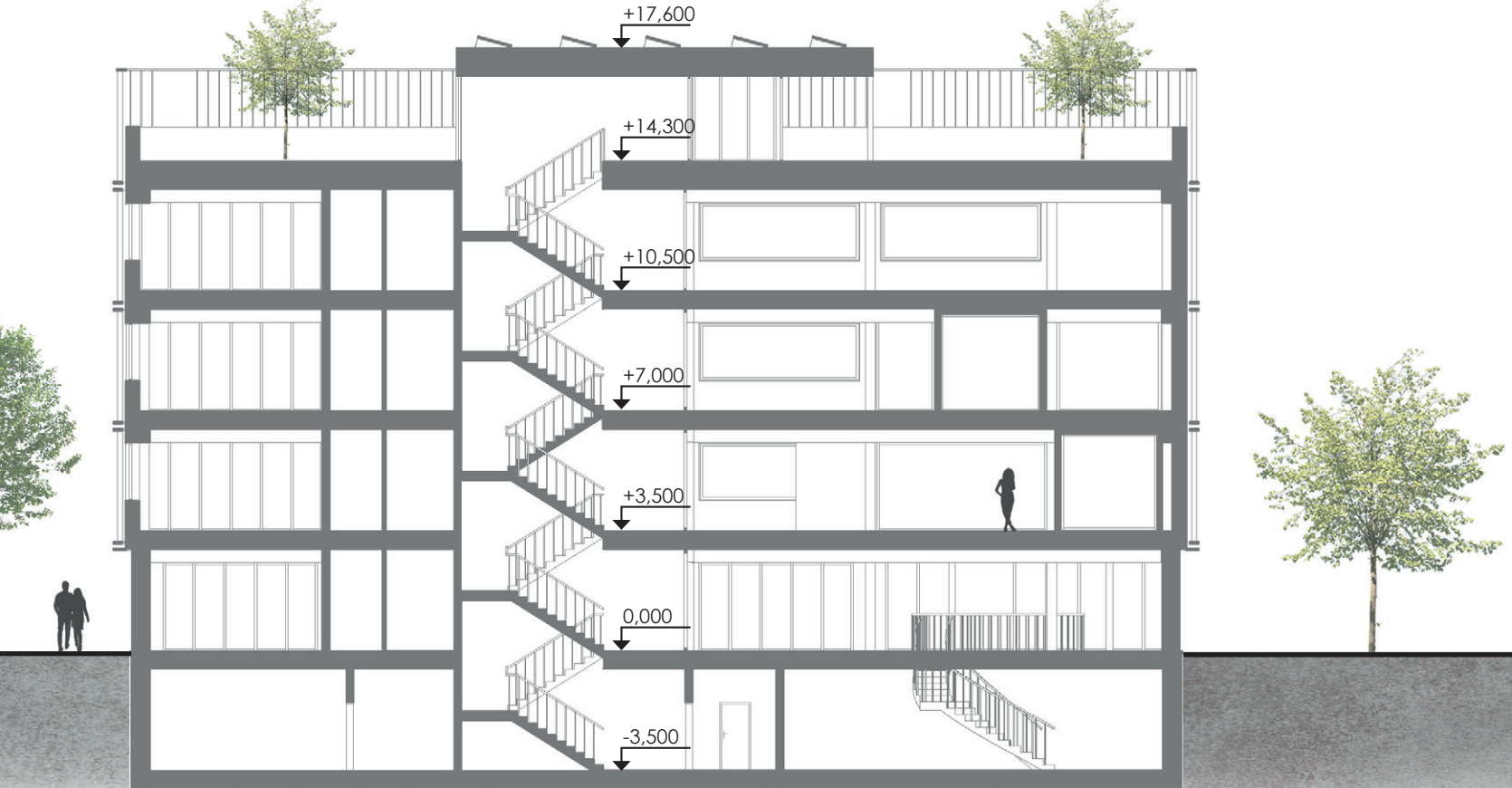
PŮDORYS 5NP



POHLED SEVEROVÝCHODNÍ



POHLED JIHOVÝCHODNÍ



ŘEZ A-A'

