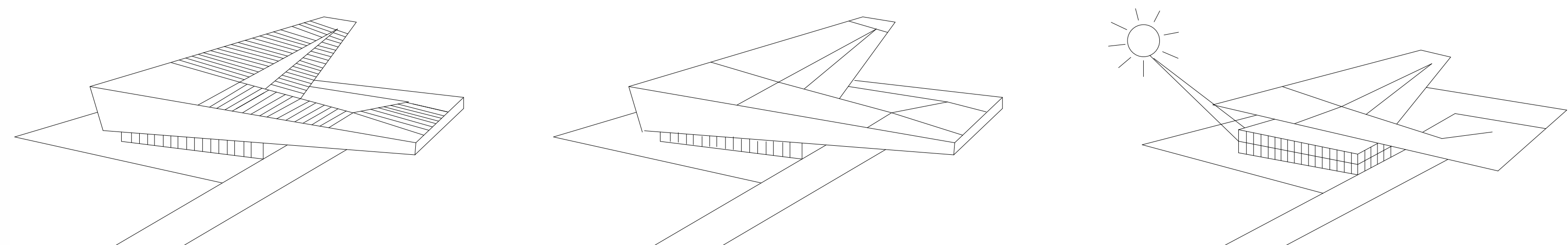




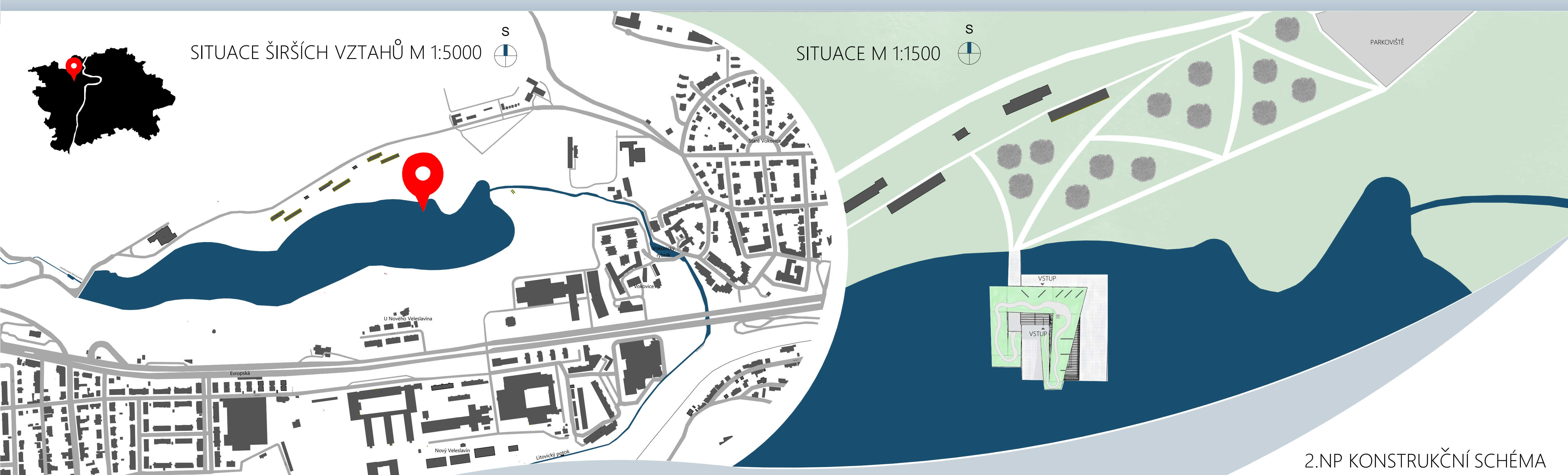
# WELLNESS

VODNÍ NÁDRŽ DŽBÁN

ADÉLA PROCHÁZKOVÁ  
A+S ČVUT V PRAZE ATA3 LS 2021/2022  
ATELIÉR: KOPŘIVA-SVATOŠ-JURČÍK-MARYTOVÁ

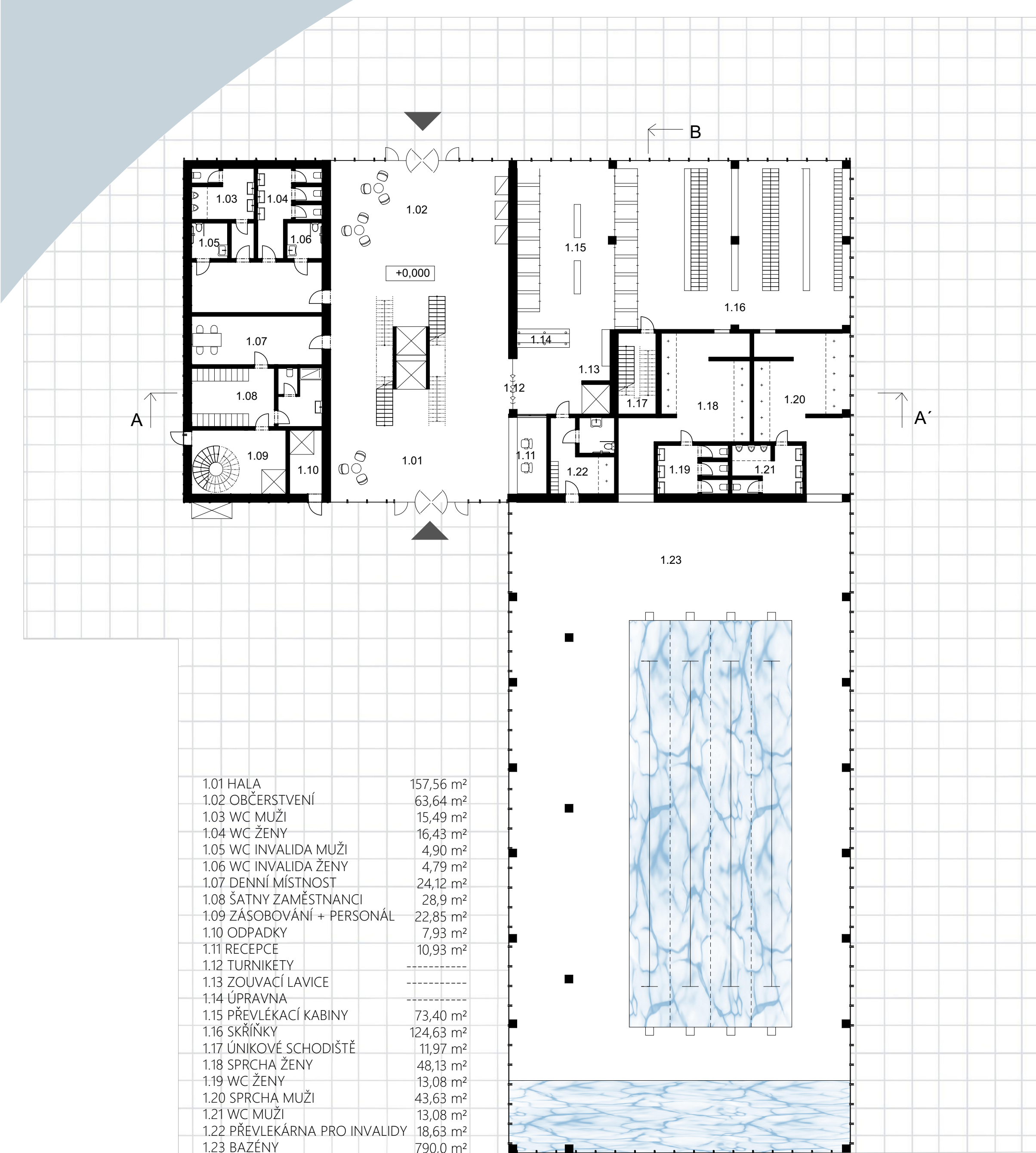


ŘEŠENÉ ÚZEMÍ SE NACHÁZÍ V PRAŽSKÉ ČTVRTI VOKOVICE V PRAZE 6. CÍLEM NÁVRHU BYLO VYTVOŘENÍ WELLNESS CENTRA, KTERÉ V SOBĚ BUDE SKRYVAT NĚKOLIK PROVOZŮ. JEDNÁ SE PŘEDEVŠÍM O MOKRÝ PROVOZ BAZÉNOVÉ HALY A GASTROPROVOZ. VCHOD DO OBJEKTU JE SITUOVÁN JAK ZE SEVERNÍ, TAK Z JIŽNÍ STRANY. NEJVETŠÍ DOMINANTOU OBJEKTU JE POCHOZÍ ZELENÁ STŘEŠNÍ KONSTRUKCE.

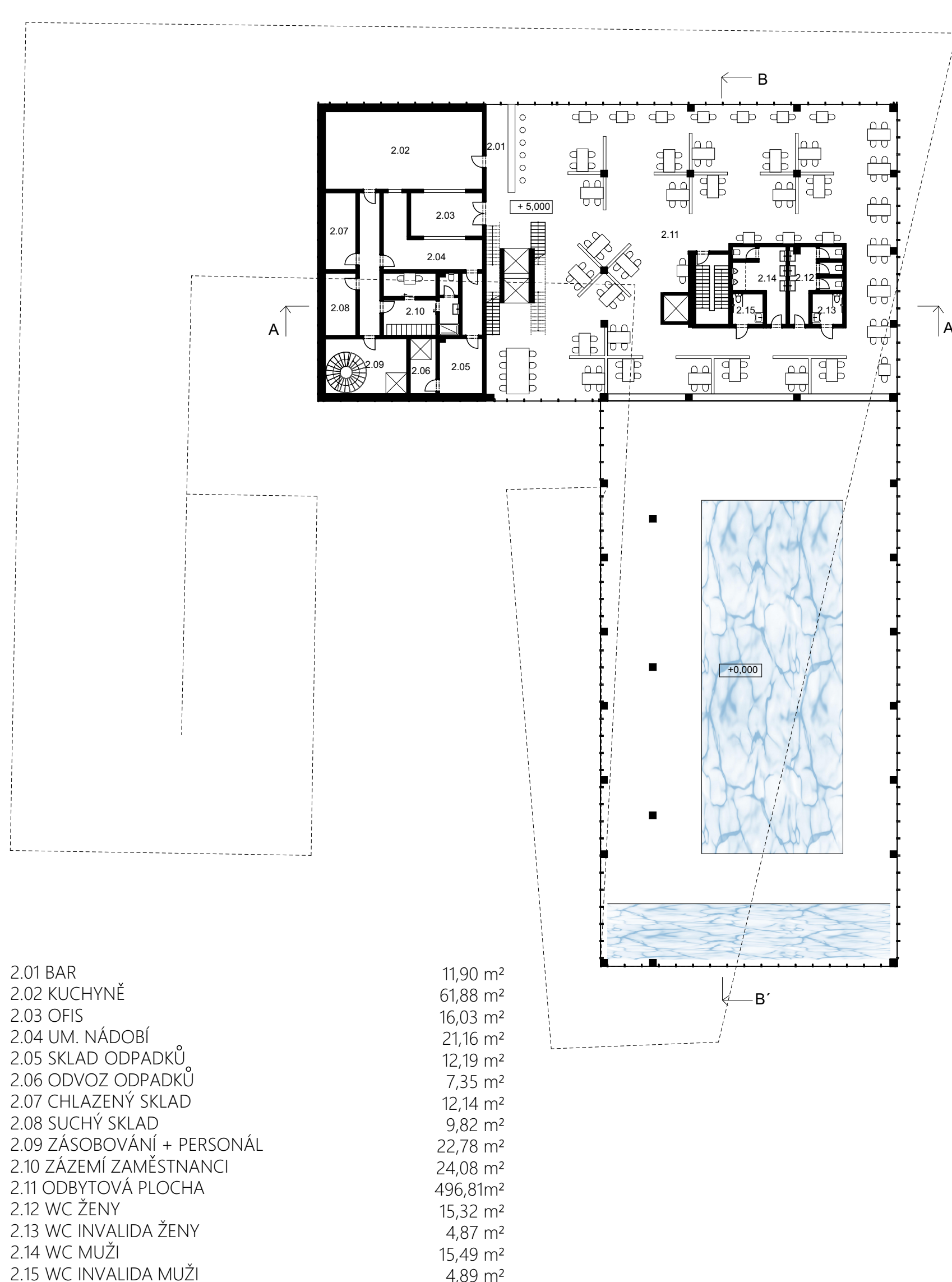


SITUACE ŠIRŠÍCH VZTAHŮ M 1:5000

SITUACE M 1:1500

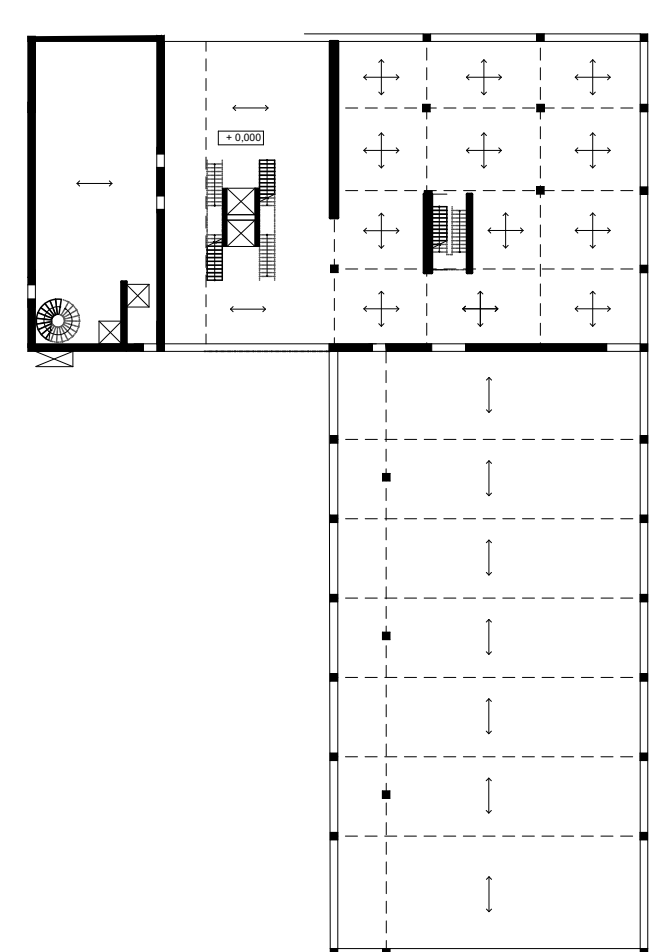


1.NP M 1:200



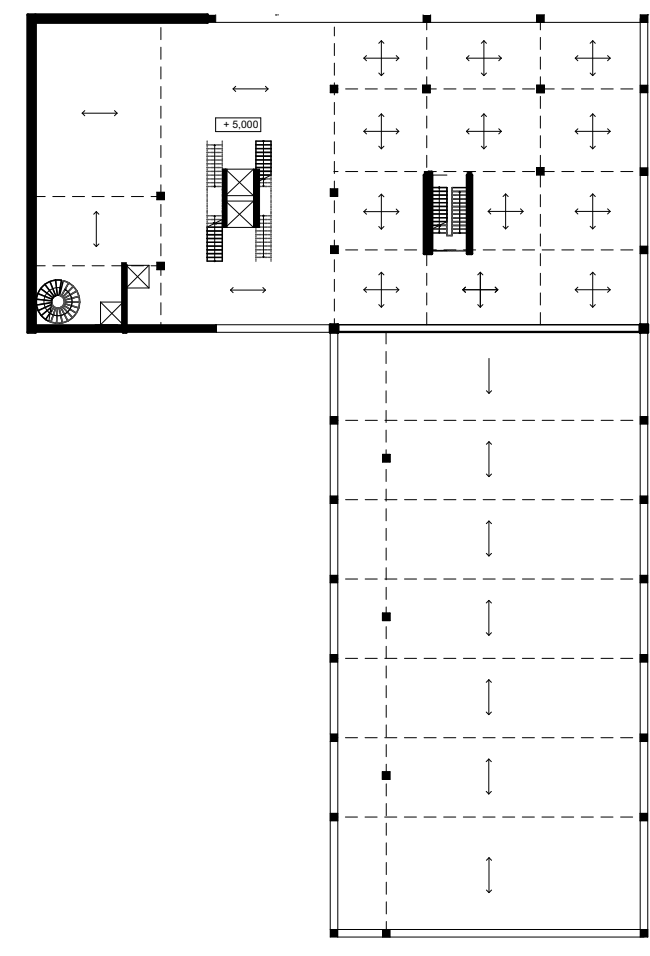
2.NP M 1:300

2.NP KONSTRUKČNÍ SCHÉMA

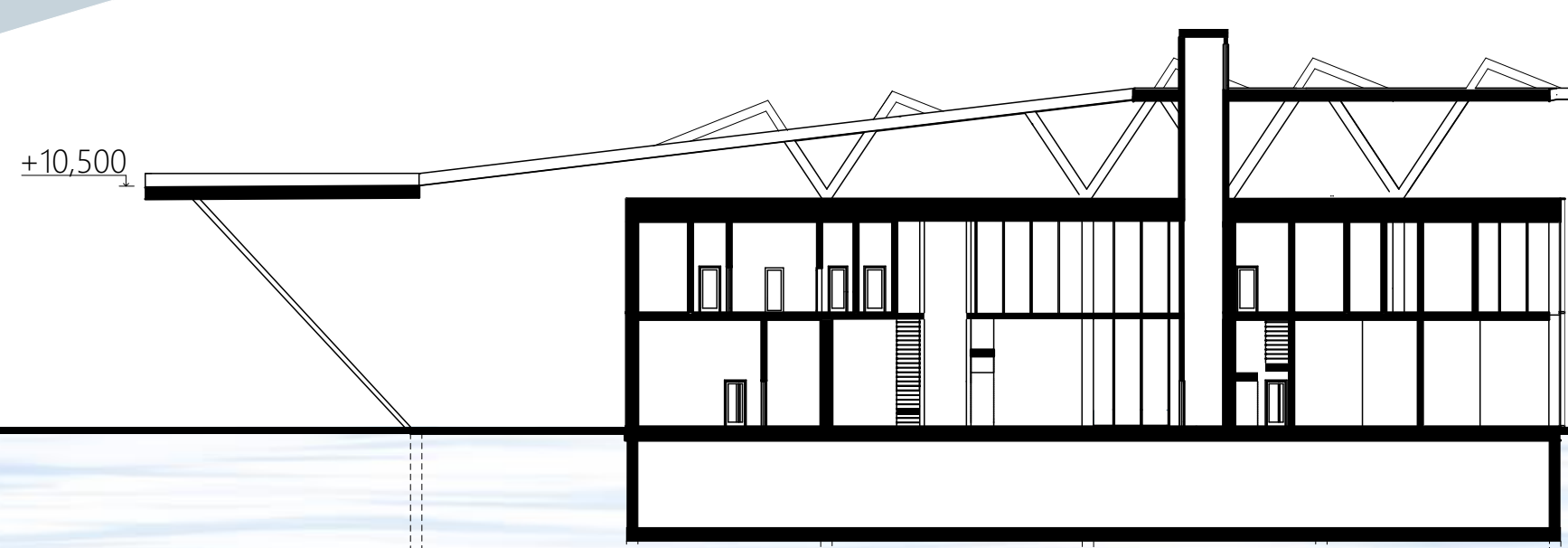


M 1:500

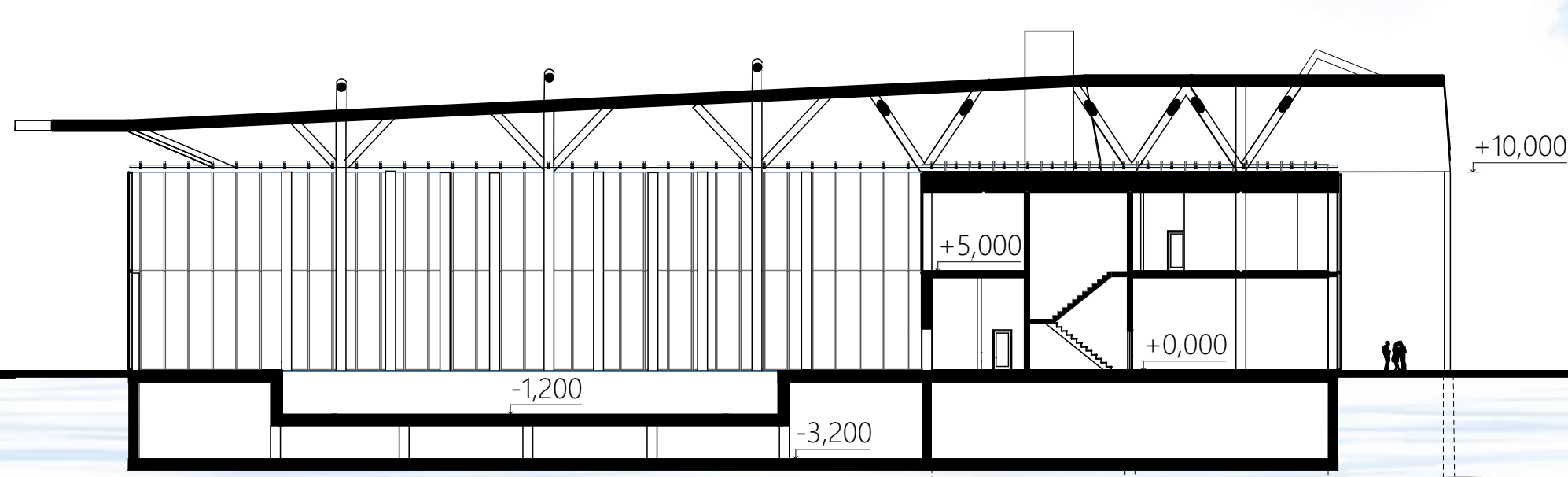
1.NP KONSTRUKČNÍ SCHÉMA



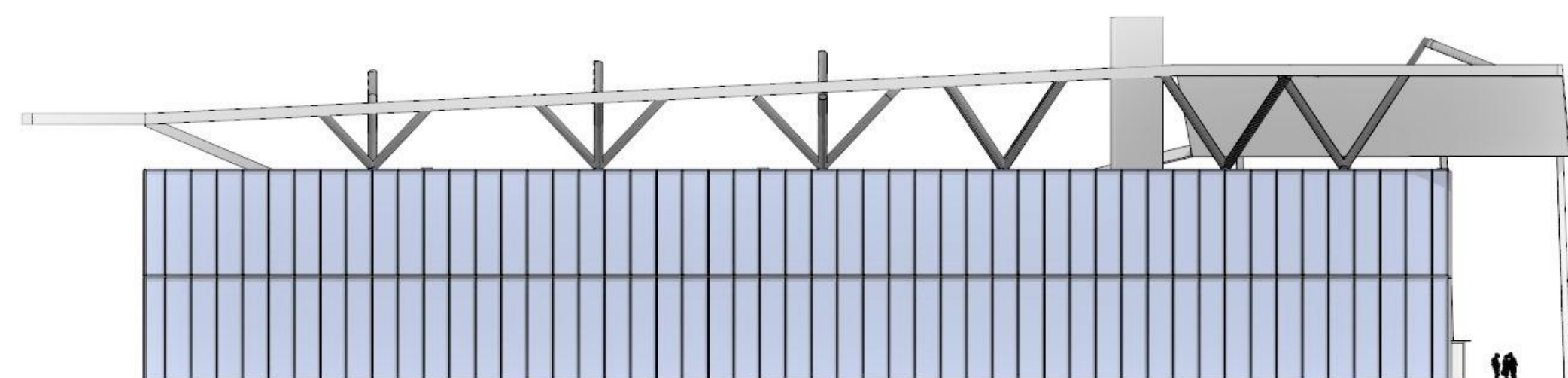
M 1:500



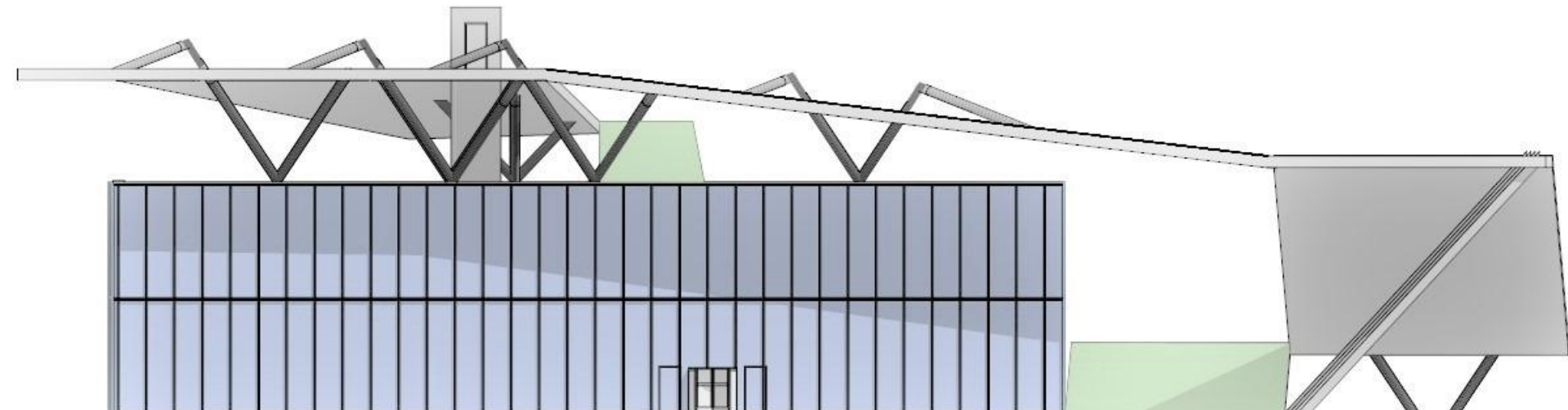
ŘEZ A-A' M 1:300



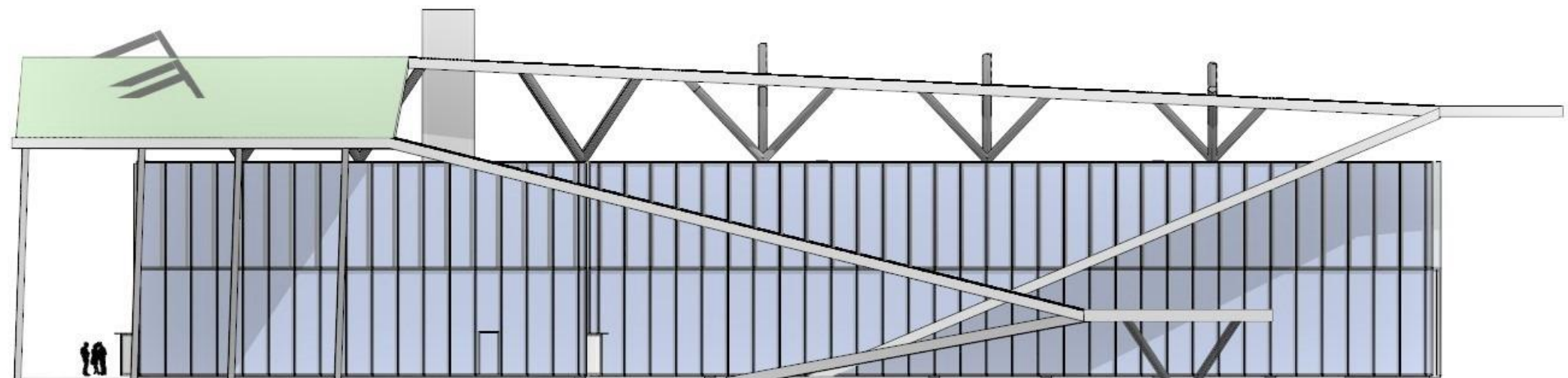
ŘEZ B-B' M 1:300



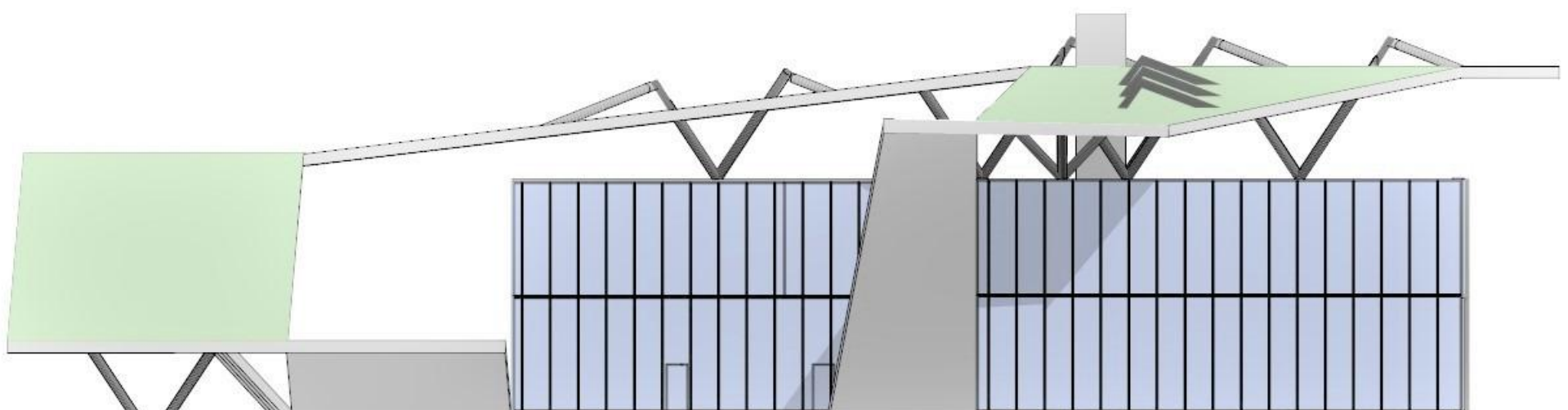
POHLED ZÁPADNÍ



POHLED JIŽNÍ



POHLED VÝCHODNÍ



POHLED SEVERNÍ

