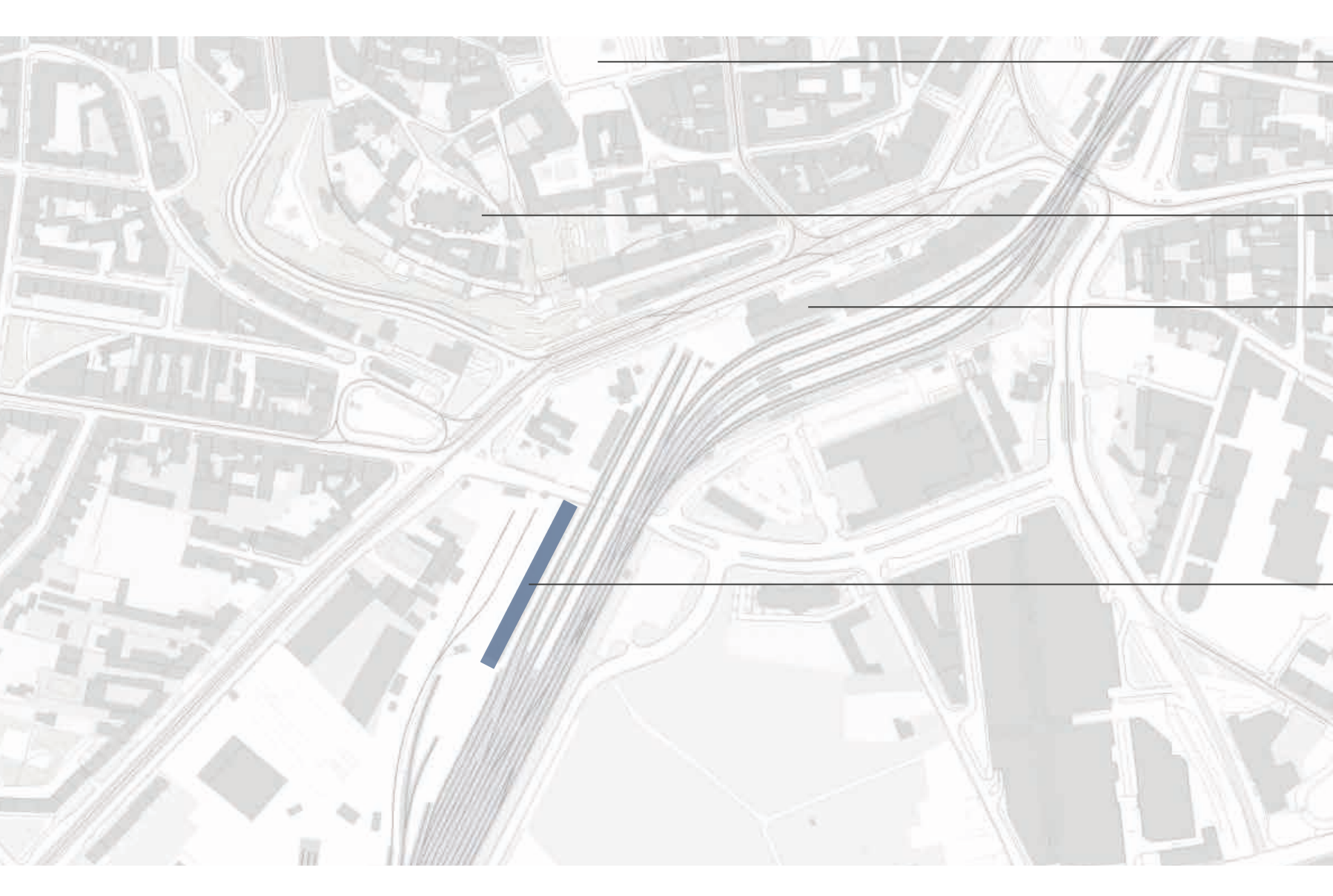




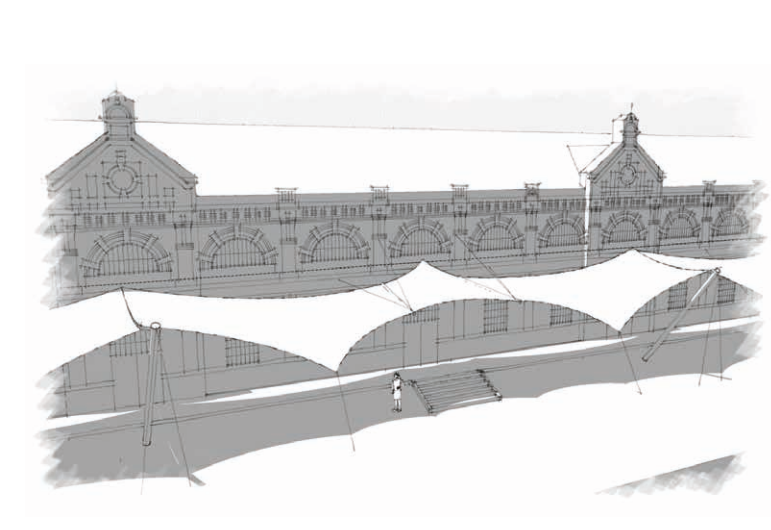
MEMBRÁNOVÉ ZASTŘEŠENÍ MALÁ AMERIKA - BRNO

Eliška Jebavá

ATELIÉR: KOTAS | HÁJEK | VANĚK | VÁCHA | WALD | LUZAR | VÁŠKOVÁ
AAKA | LS 2021/2022 | A+S | FSv ČVUT v Praze

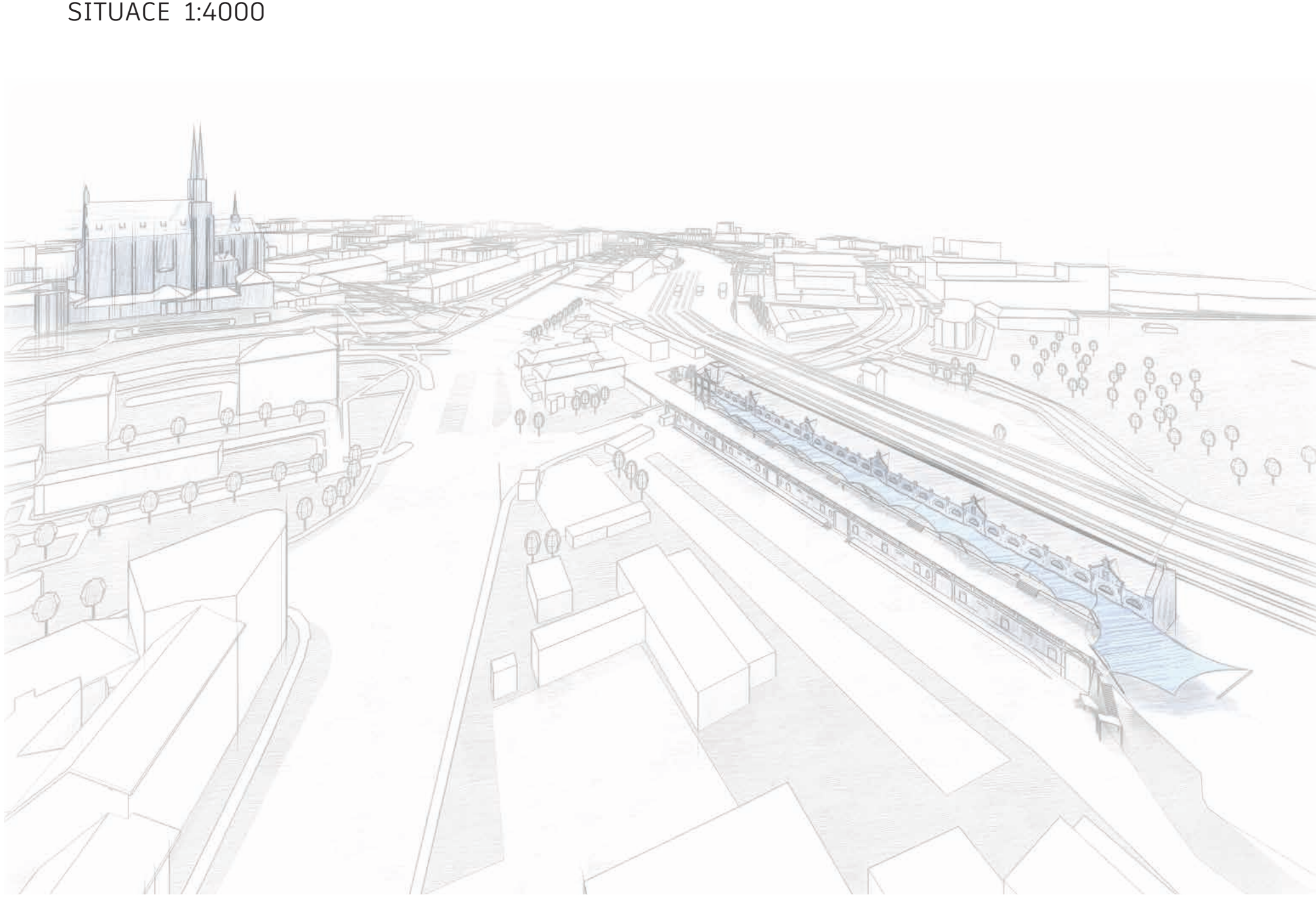


CENTRUM MĚSTA
PETROV
VLAKOVÉ NÁDRAŽÍ
MALÁ AMERIKA

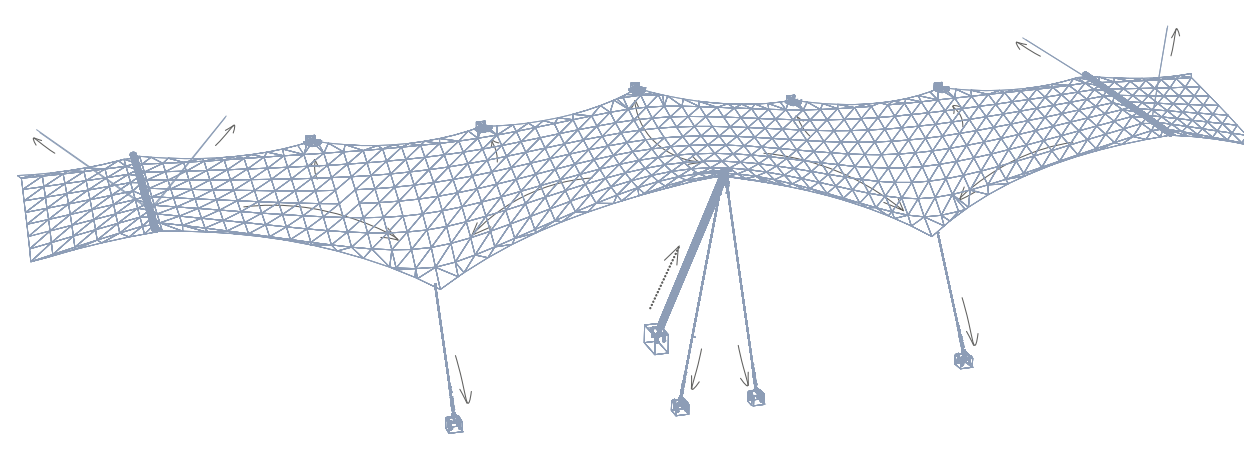


KONCEPT

Tvar membránového zastřešení vznikl inspirací okolím, ostrými tvary budovy, a věží Petrova. Zastřešení kryje vstupy do budovy a také část promenády a vytváří tak možnost úkrytu před deštěm nebo ostrým slunkem. Cílem mého návrhu bylo vytvořit příjemné prostředí kolem budovy, znovu oživit promenádu s krásným výhledem na Petrov. Promenáda vede na otevřený prostor, kde se konají akce a trhy. Rozšiřujícím tvarem konstrukce bych tak chtěla navést lidi k místu konání akcí. Konstrukce se skládá z ocelových sloupů, táhel a lan. Membrána je navržena v bílé barvě.

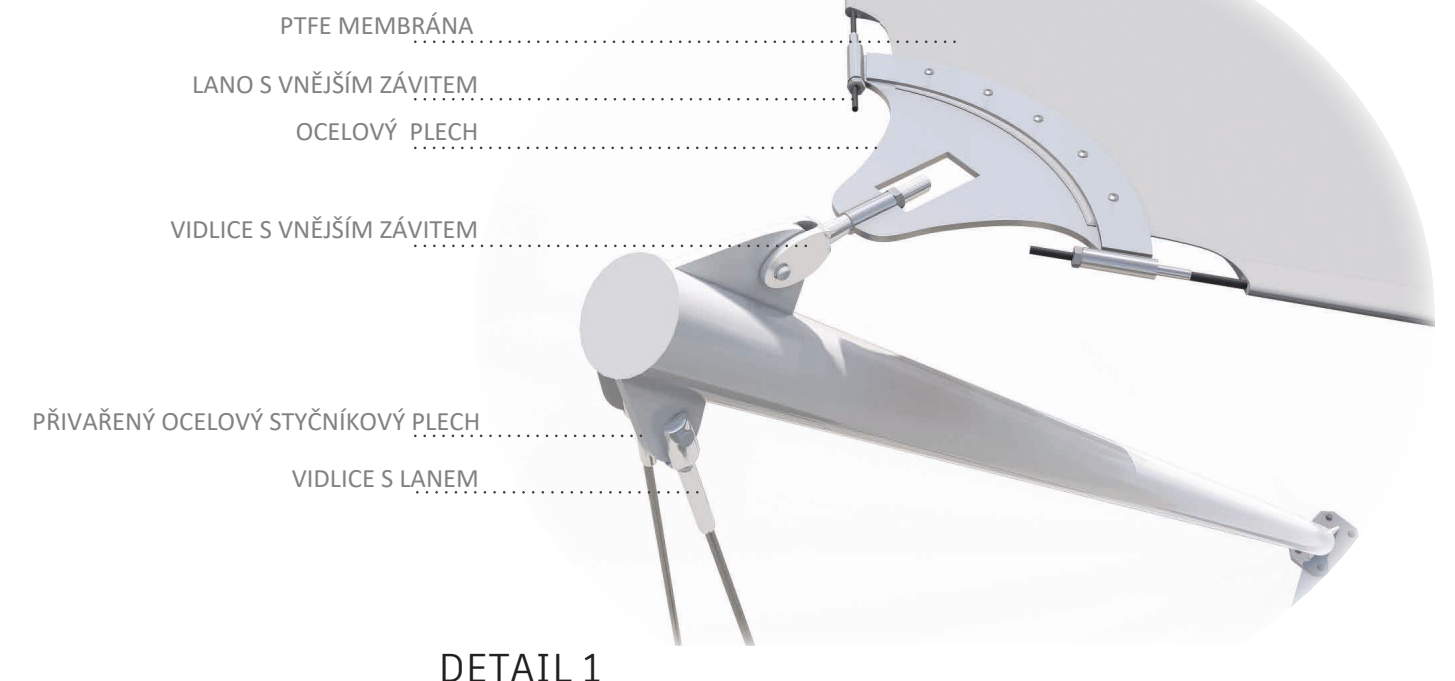
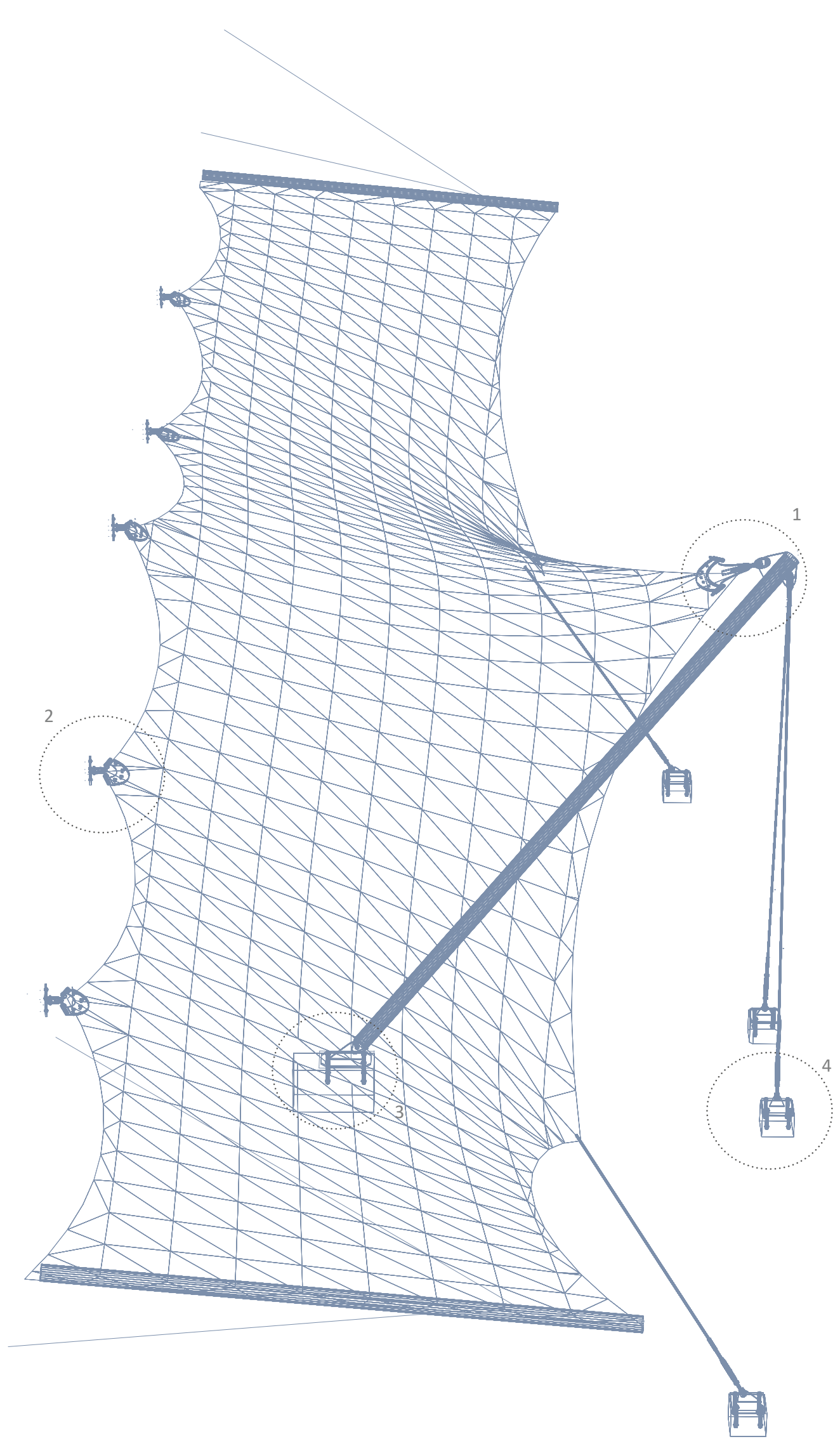


SITUACE 1:4000

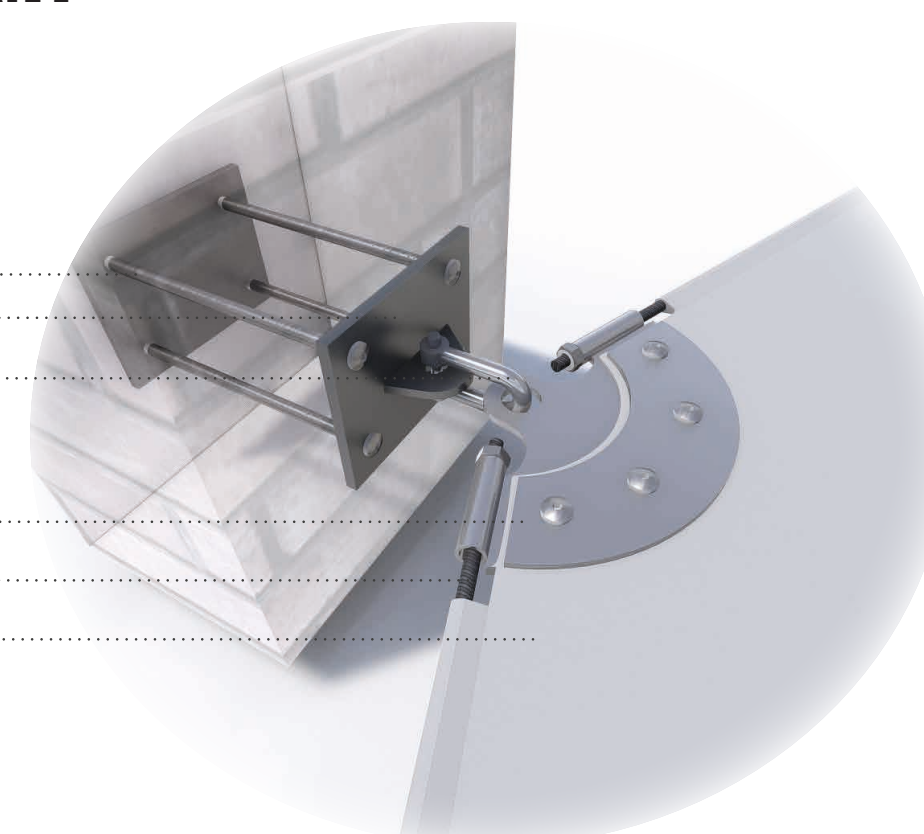


PŮSOBNÍ SIL

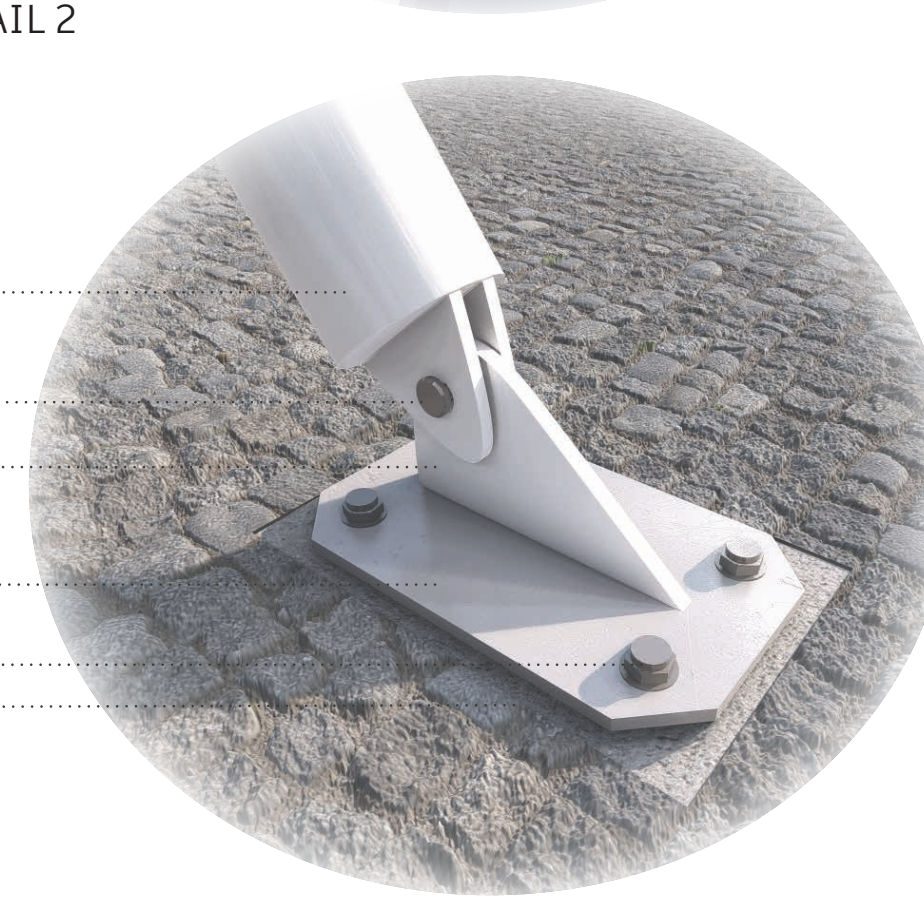
TAH
TLAK



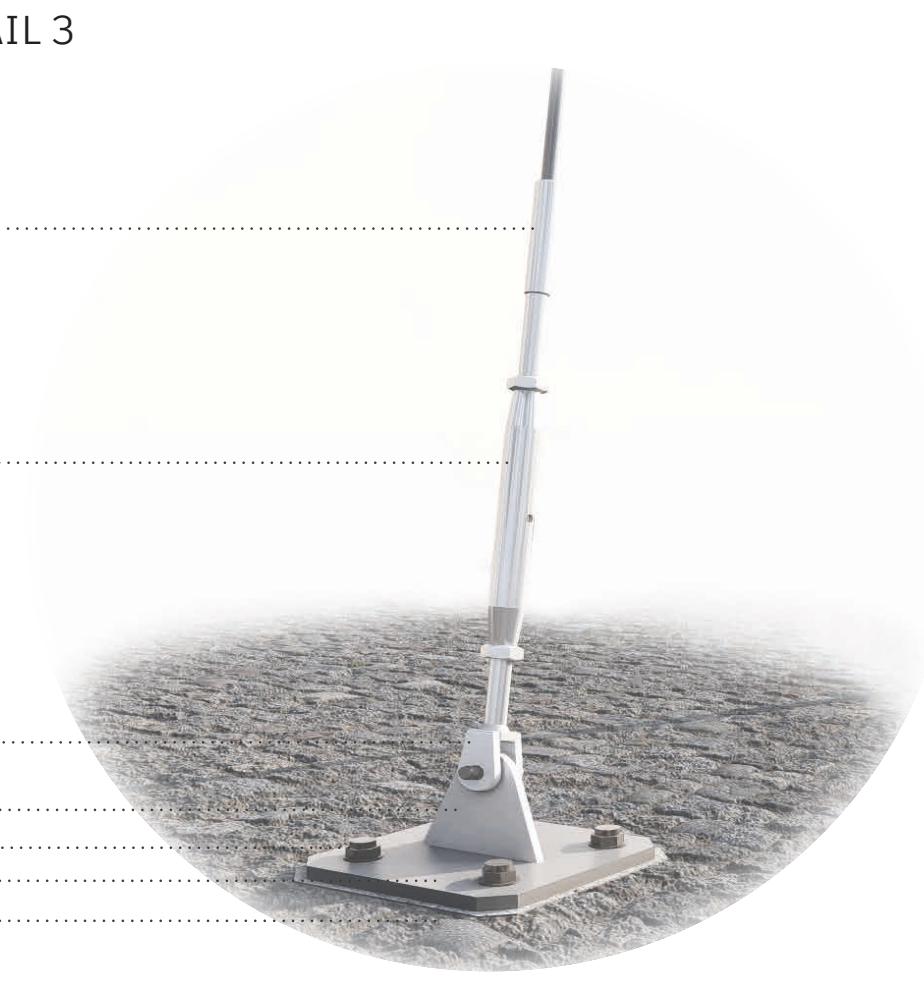
DETAIL 1



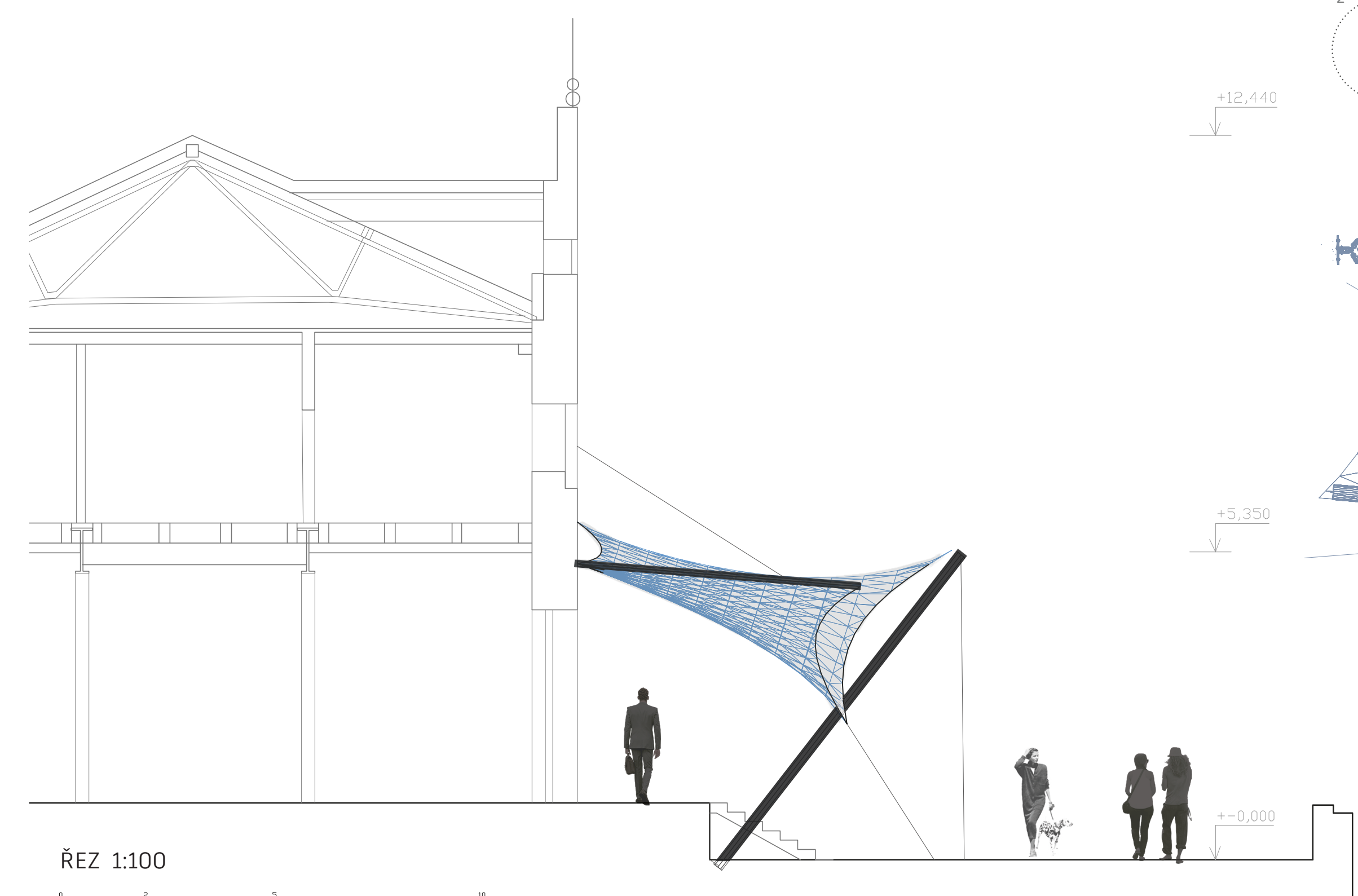
DETAIL 2



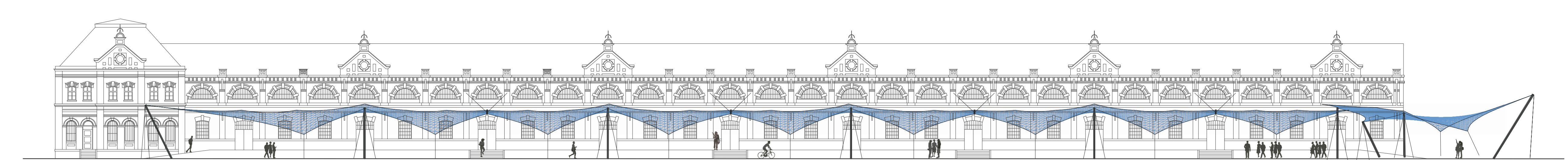
DETAIL 3



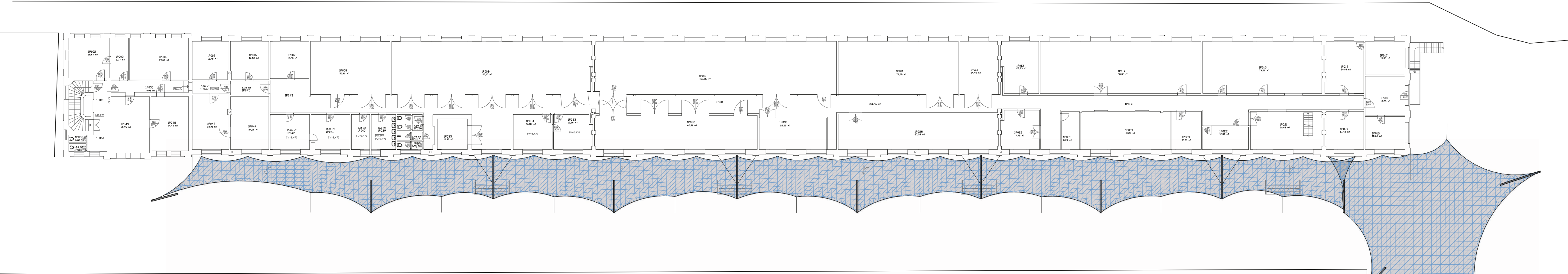
DETAIL 4



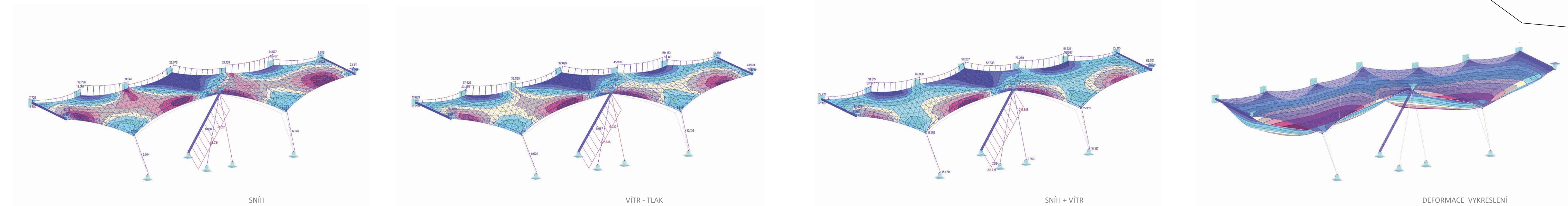
ŘEZ 1:100



POHLED 1:250



PŮDORYS 1:250



STATICKÉ SCHÉMA - PŮSOBNÍ VNITŘNÍCH SIL PŘI ZATÍŽENÍ

