

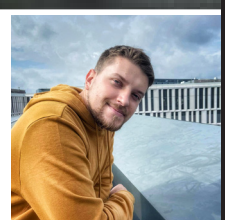


Administrativní budova ve Varšavě

mezinárodní soutěž Architecture Student Contest Saint-Gobain 2022
čtvrť Praga-Kamionek, Varšava, Polsko

Bc. Jan Suchý

AAKA - Kalivoda, Štark, Novák, Kabele
Katedra architektury, FSV ČVUT v Praze, LS 21/22



Půdorys 1NP

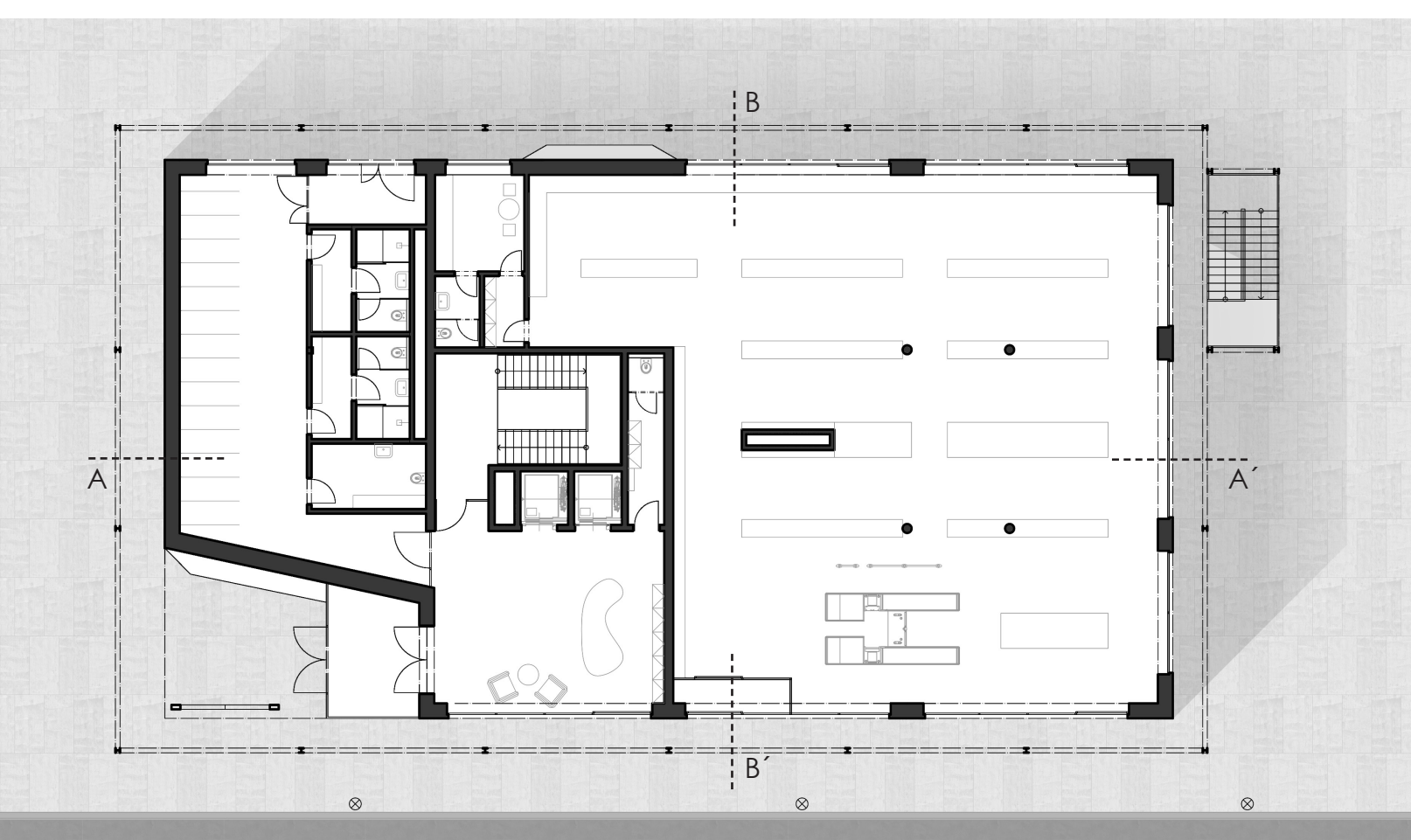
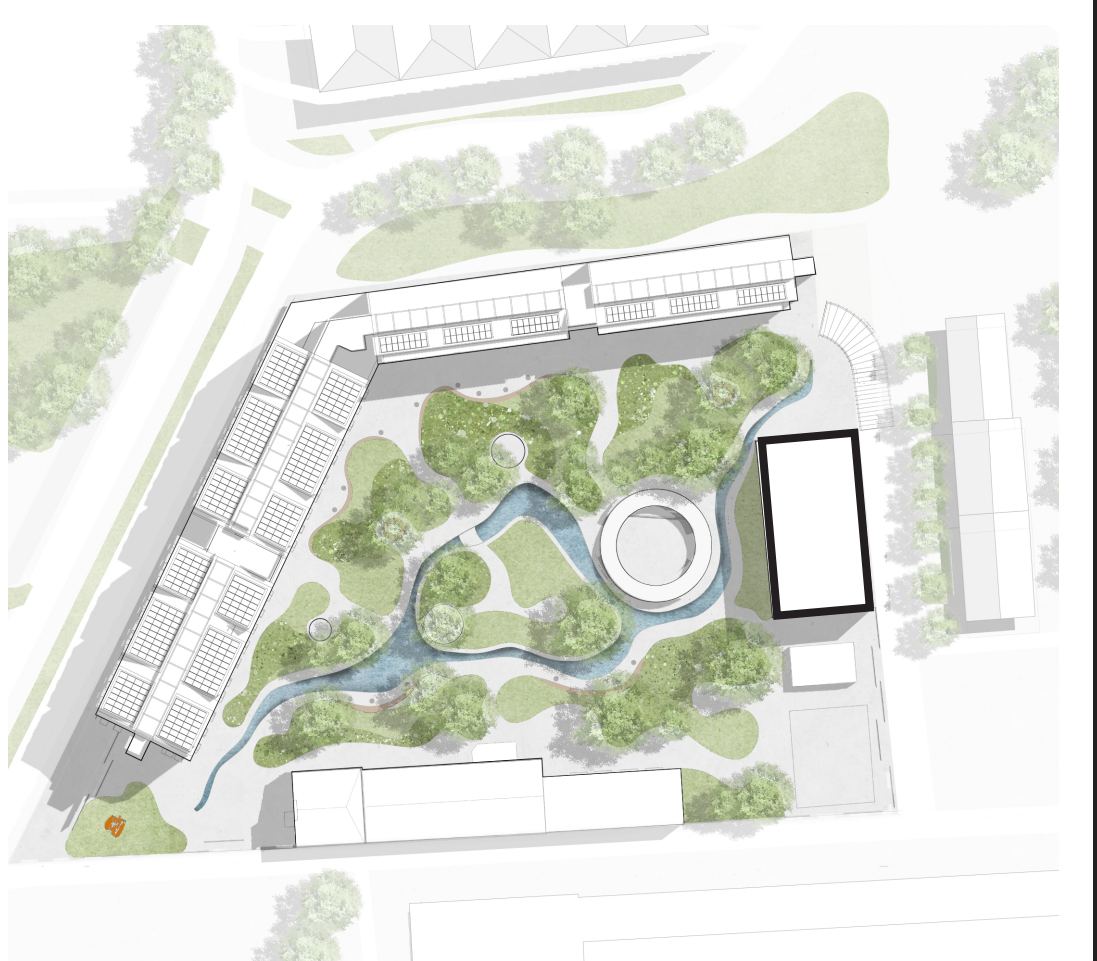


Pohled - východ



Popis a situace

Tvar objektu vychází z limitů daných naším předchozím návrhem území a výškových limitů z nového územního plánu pro danou lokalitu. Konstruktivně se shoduje s návrhem kolejí, 1PP a NP jsou ze železobetonu a zbylá podlaží jsou nástavba z CLT panelů. Prostory kanceláří jsou variabilní, představená konstrukce s porosty stíní a chrání objekt před přehříváním. Individuální optickou pohodu si poté může každý nastavit vnitřním stíněním. Představená konstrukce také slouží jako odpocínkový prostor pro zaměstnance. Na každém podlaží se nachází společenský prostor pro příjemné strávení pauzy. Pro zaměstnance je také přístupná obyvatelová střecha a ti, kteří do práce jezdí na kole, mají dostatečný prostor a zázemí pro uskladnění kola a sprchu. V přízemí objektu je také umístěna prodejna skript, určena primárně studentům.

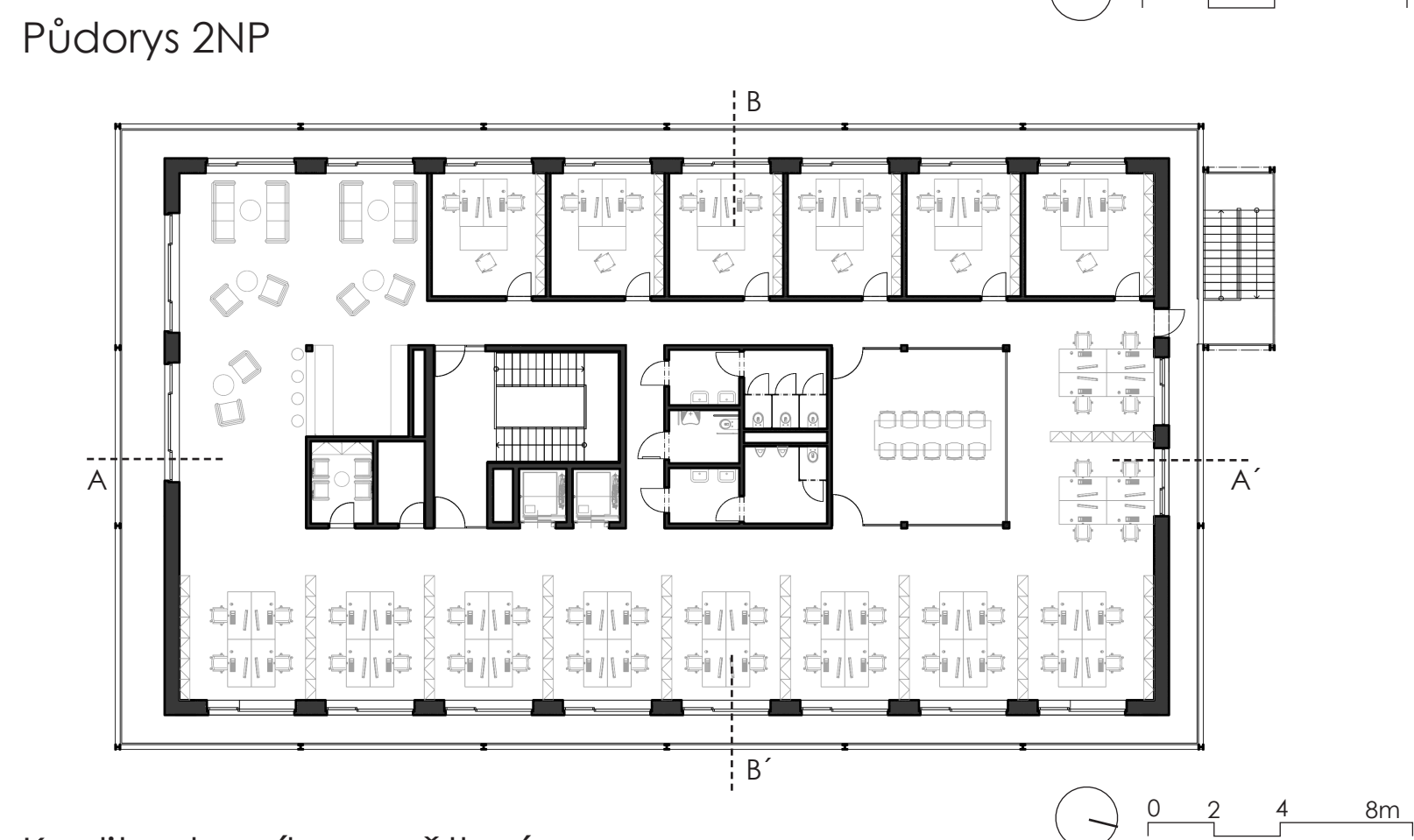
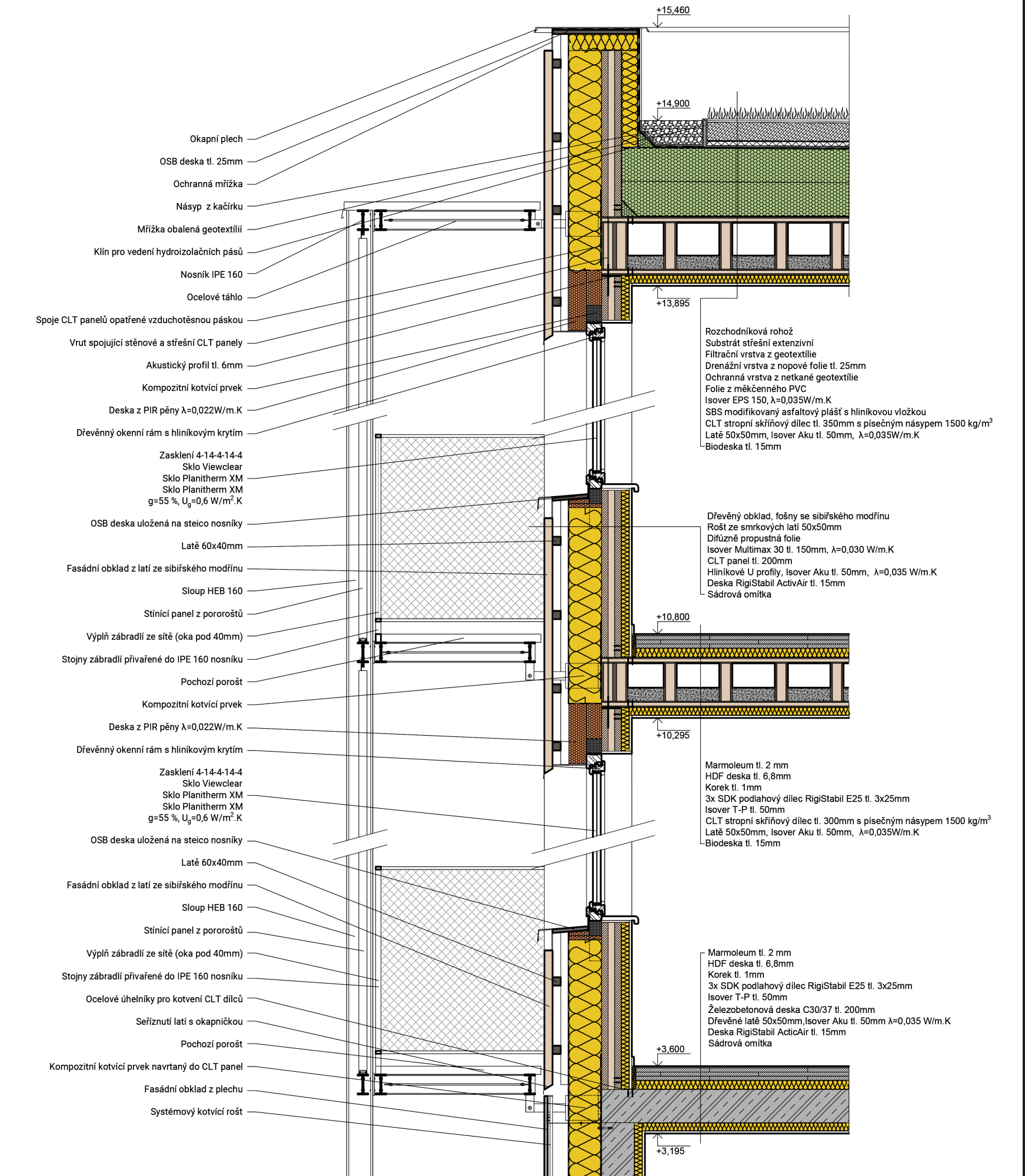


Půdorys 2NP



Řez A-A'

Komplexní řez B-B'



Kvalita denního osvětlení

