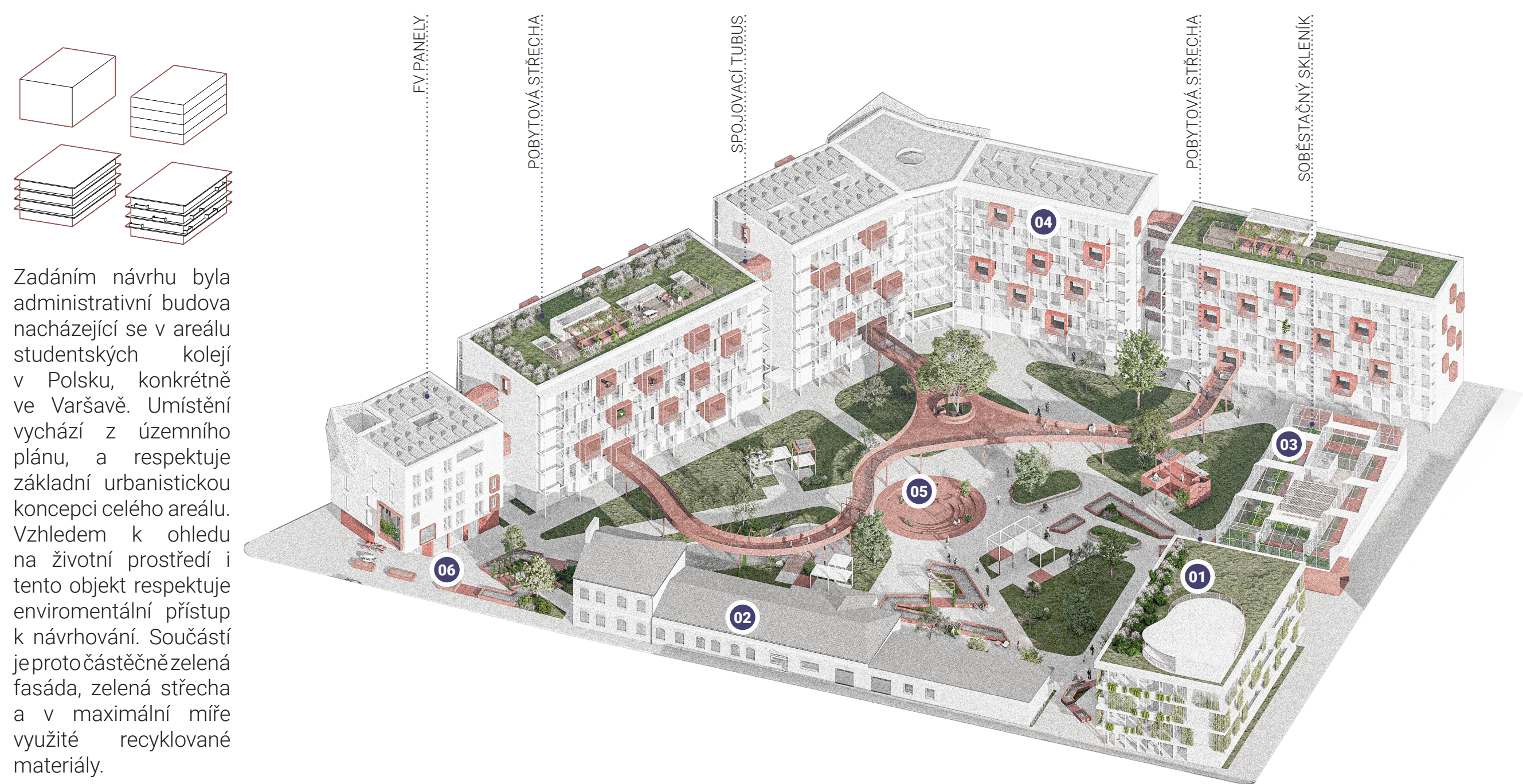




SZEŚCIAN OFFICE  
ADMINISTRATIVNÍ BUDOVA  
PRAGA-KAMIONEK, VARŠAVA, POLSKO

Jiří Krátký

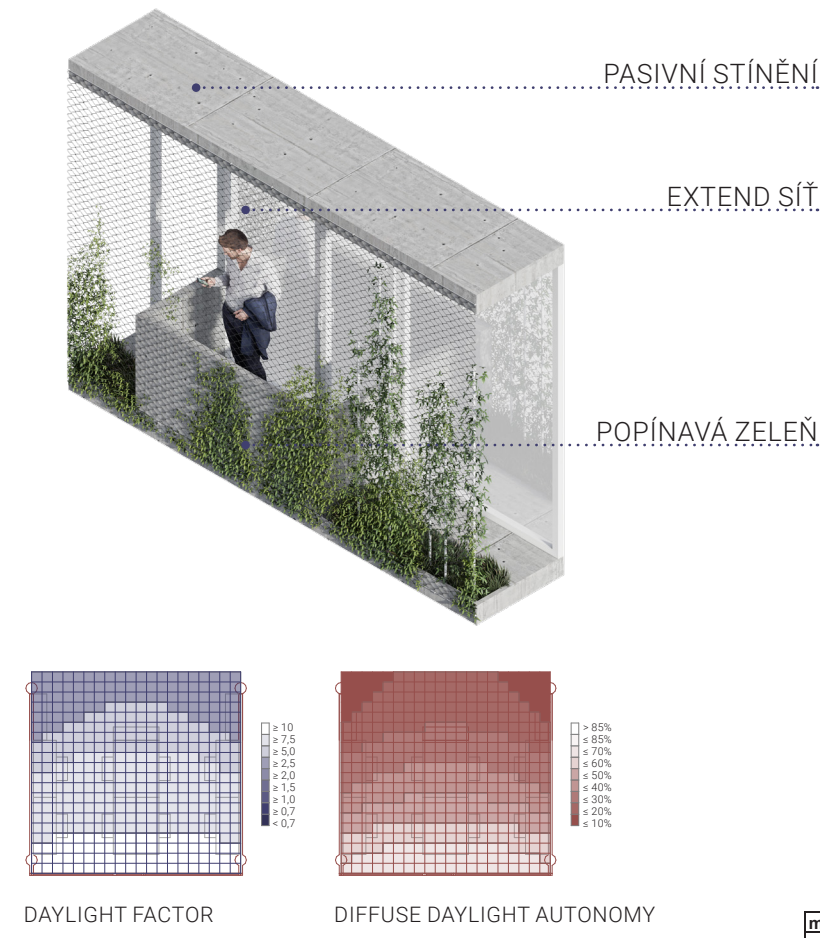
AAKA - Kalivoda, Stark, Novák, Kabele | Katedra architektury, FSv ČVUT v Praze, LS 21/22



Zadáním návrhu byla administrativní budova nacházející se v areálu studentských kolejí v Polsku, konkrétně ve Varšavě. Umístění vychází z územního plánu, a respektuje základní urbanistickou koncepci celého areálu. Vzhledem k ohledu na životní prostředí i tento objekt respektuje environmentální přístup k návrhování. Součástí je proto částečně zelená fasáda, zelená střecha a v maximální míře využití recyklované materiály.

NADHLEDOVÁ AXONOMETRIE

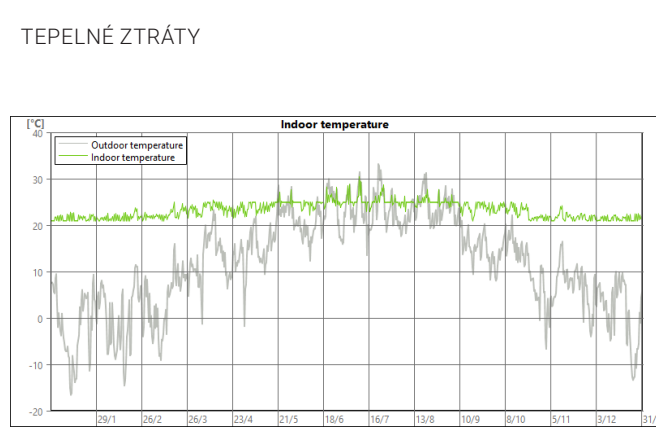
- 01 - administrativní budova 02 - komunitní centrum 03 - restaurace  
04 - koleje 05 - společenský kruh 06 - kavárna



DAYLIGHT FACTOR

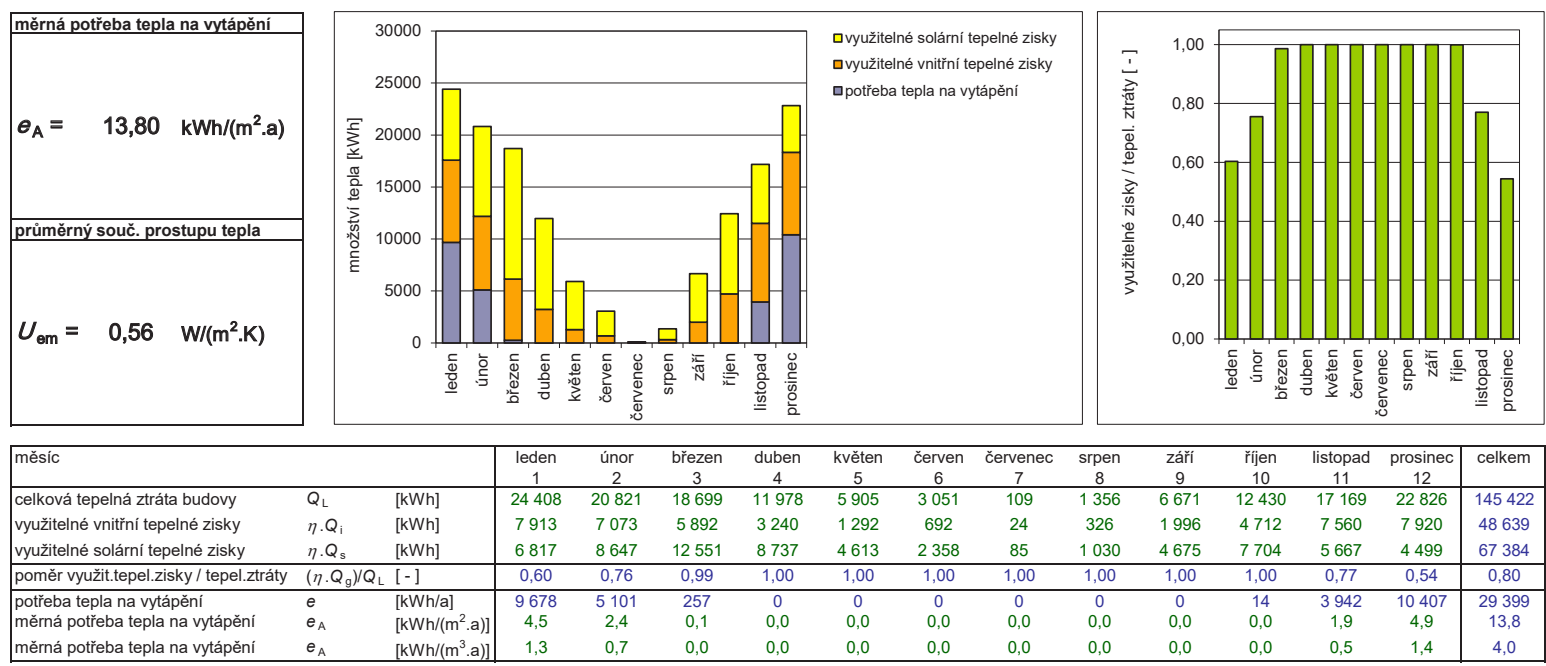
DIFFUSE DAYLIGHT AUTONOMY

- měrná ztráta větráním  
• okna  
• střešní  
• tepelné vazy  
• konstrukce k nerov. prostorům  
• konstrukce k zemi



TEPELNÉ ZTRÁTY

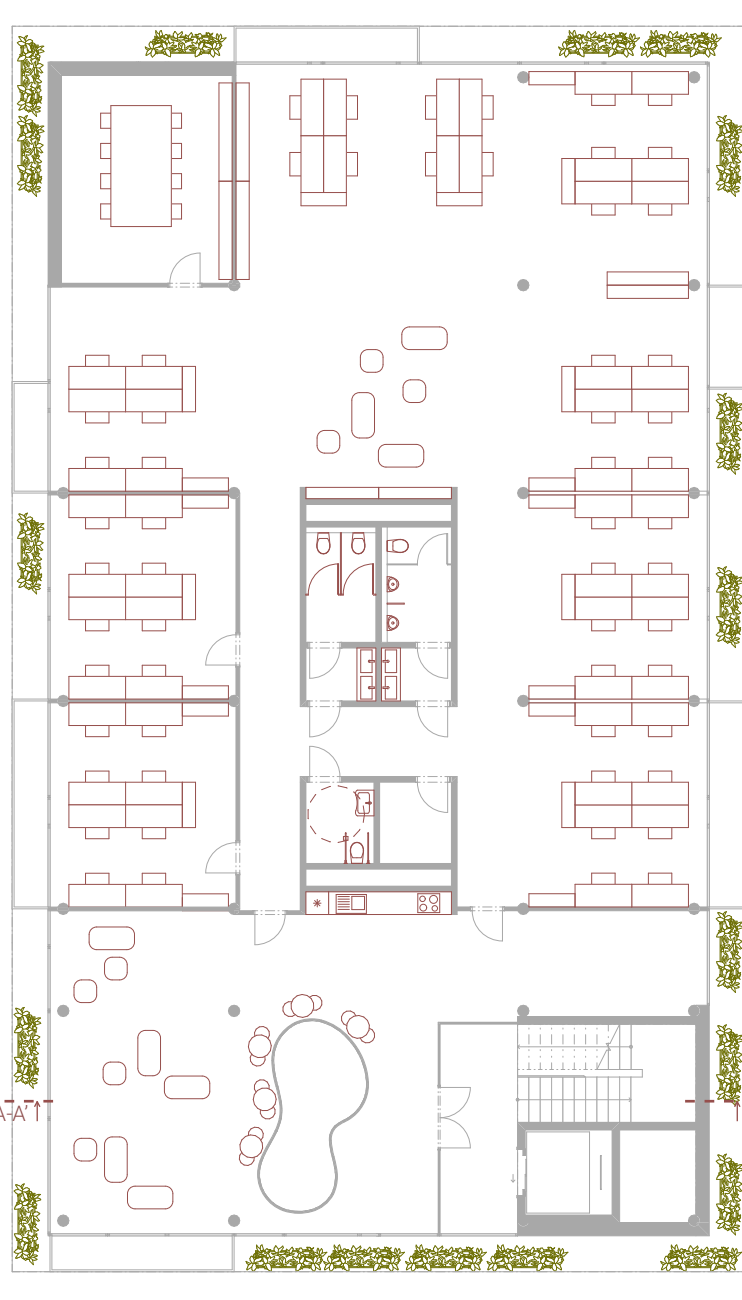
PRĚHRÍVÁNÍ (T > 25°C) = 746h



OSVĚTLENÍ  
A TEPELNÝ KOMFORT



PŮDORYS 1.NP



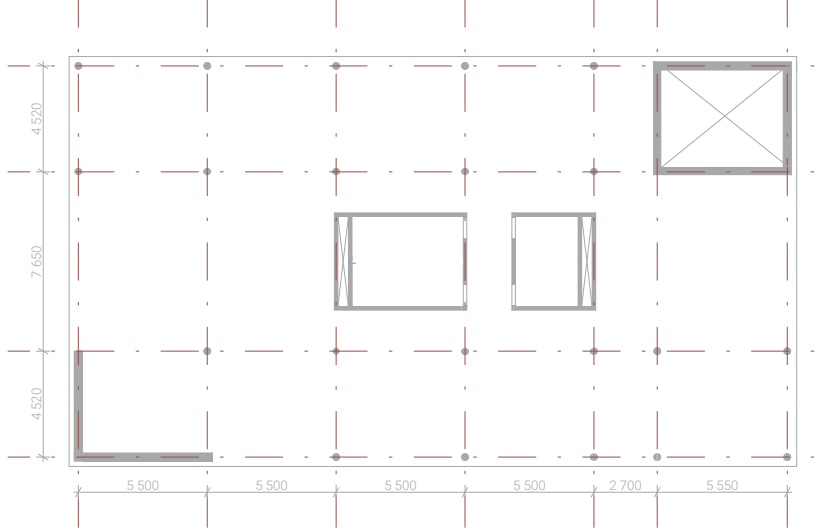
PŮDORYS 2.NP



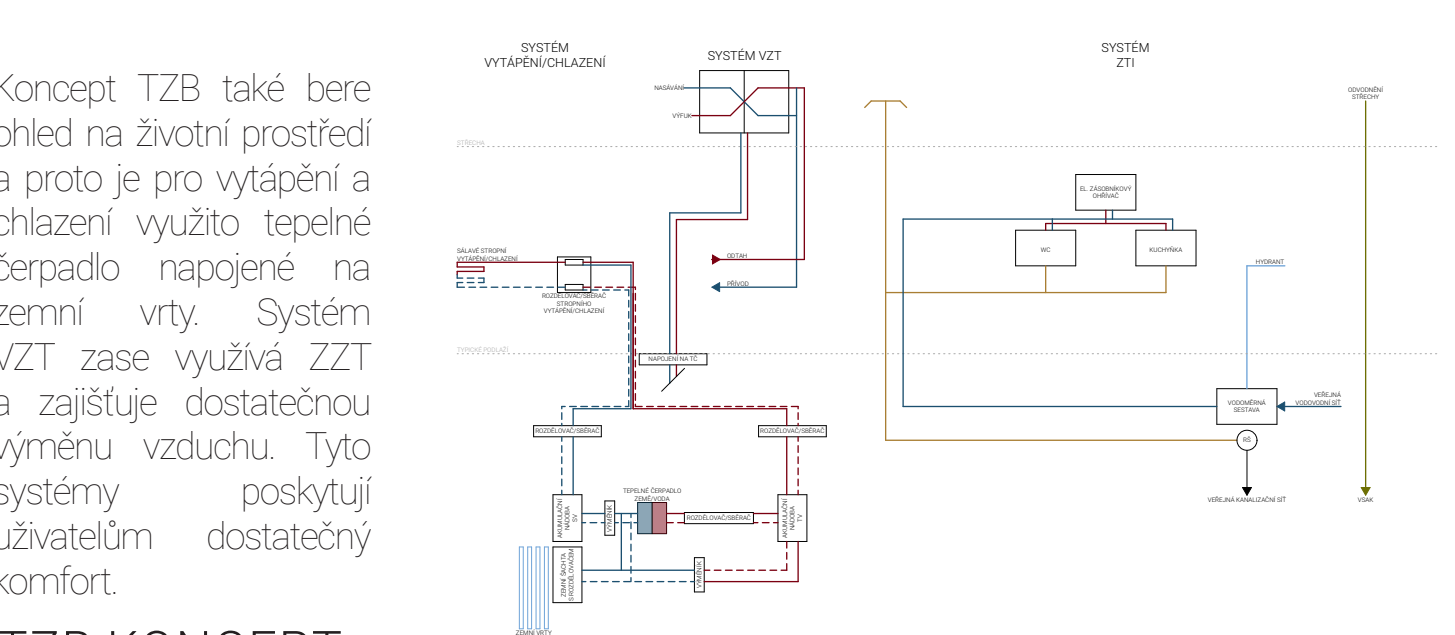
PŘÍČNÝ ŘEZ



POHLED OD ZÁPADU



KONSTRUKČNÍ SCHÉMA



TZB KONCEPT

