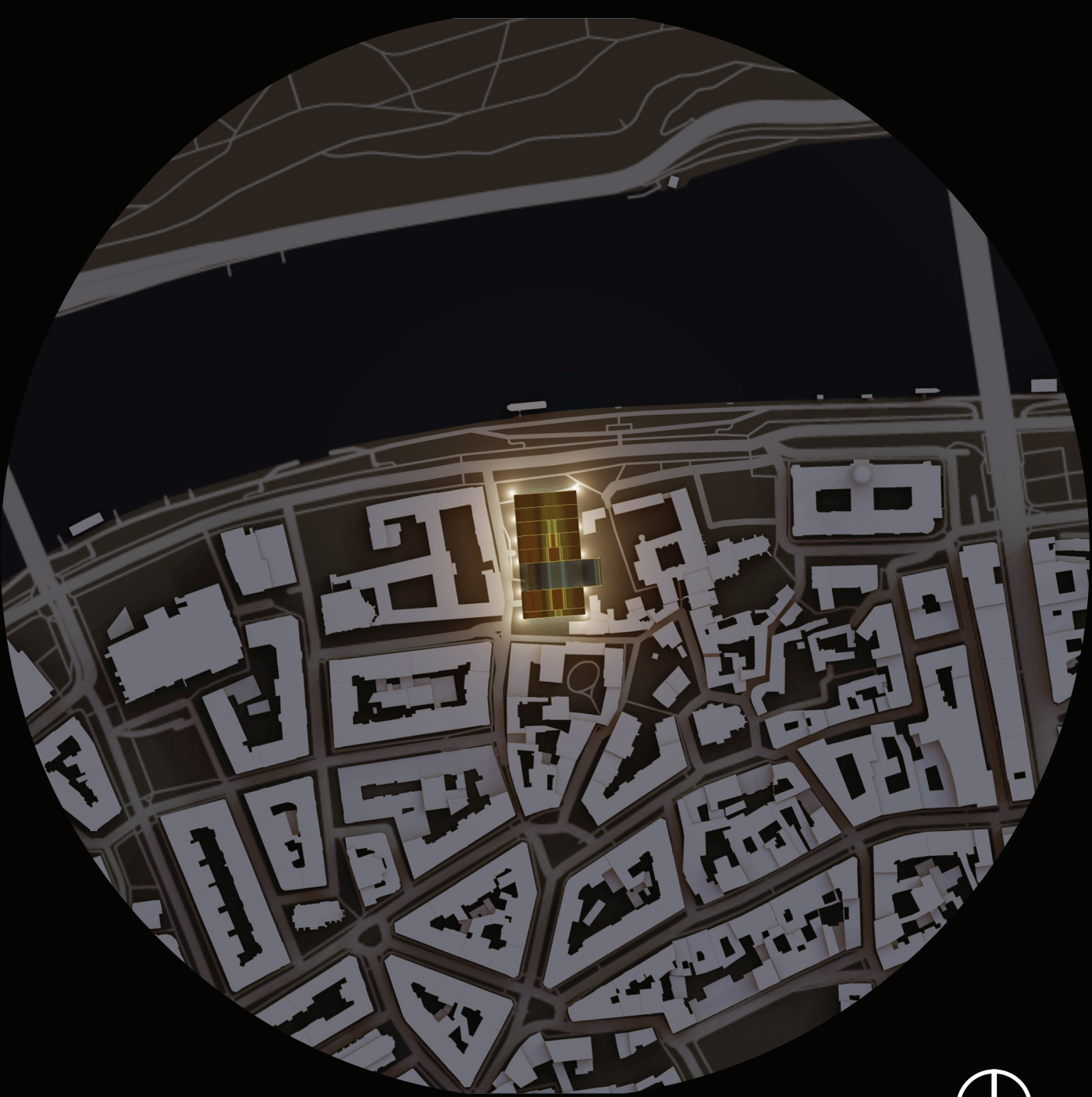


# GALERIE MODERNÍHO UMĚNÍ

MATYÁŠ DVOŘÁK  
ATELIÉR ATO3 GLEICH - NĚMEČEK  
A+S FSV ČVUT LS 2021/2022



SITUACE

M 1:5000

## KONCEPT

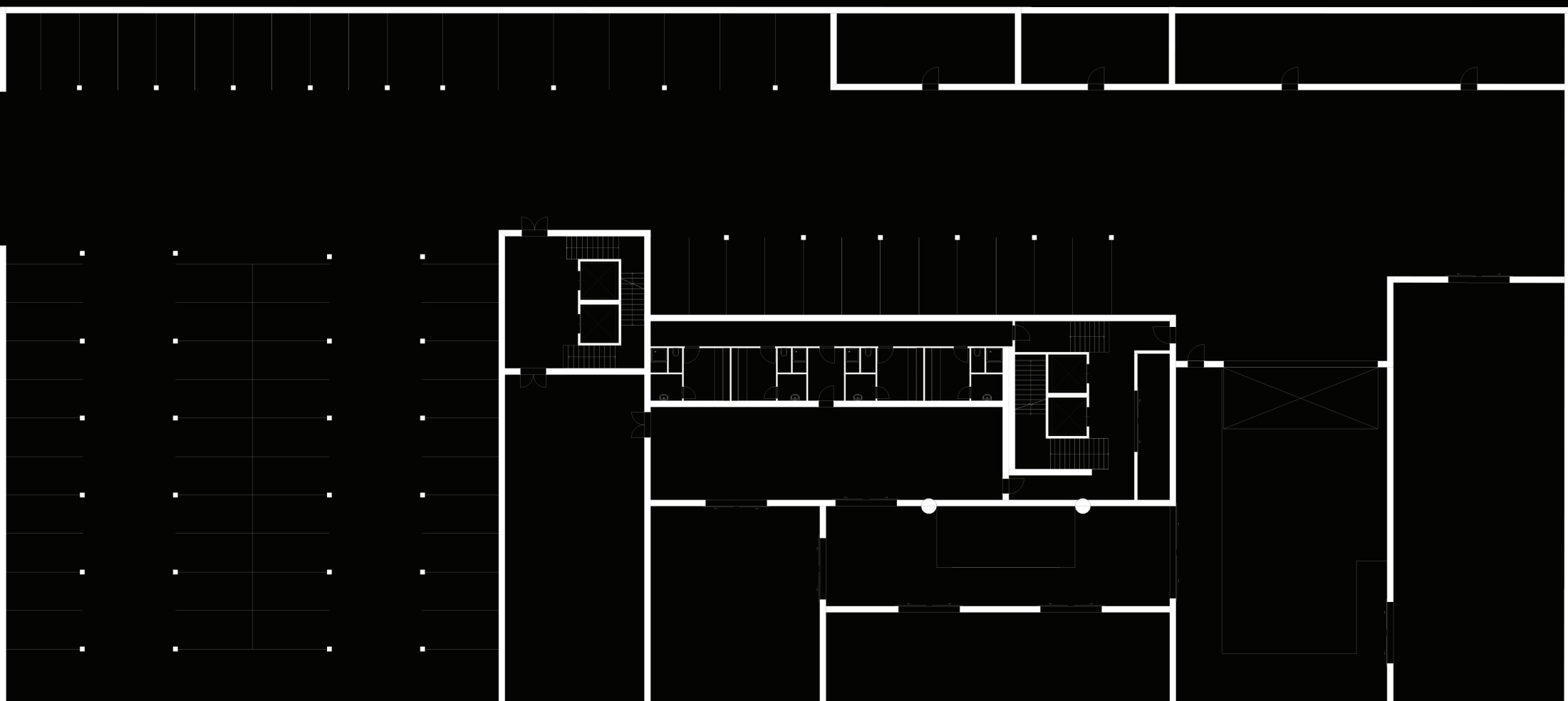
NÁVRH NOVÉHO OBJEKTU NA PRAŽSKÉM DVORÁKOVĚM NÁBŘEŽÍ SE ZABÝVÁ STAVBOU GALERIE MODERNÍHO UMĚNÍ. NACHÁZÍ SE NA PRAVÉM BŘEHU ŘEKY VILANY MEZI KOMPLEXEM MĚSTONOCICE NA FRANTIŠKŮVĚ A ANEŽSKÝM KLÁŠTEREM. TOTO MÍSTO JE PROZATÍM MÁLO VYUŽÍVÁNO JAKO SPORTIVNÍ ŠTĚP HŘIŠTÍ.

STAVBA JE NAVRŽENA TAKOVOU FORMOU ÚČEL BY MĚLA V BUDOUCNOSTI PLNIT ZAJÍMKOU A NADCHNOUT NEJVŠEDNÍ MI A ZÁROVEŇ TROCHU VYSTŘEDNÍ VYZRĚLNOSTI VĚKŮ A SVOLÍ ESTETICKOU JEDINEČNOST.

STAVBA JE PROVIZORNĚ ROZDĚLĚNA NA DVA ÚSEKY: VEŘEJNÝ A KUMERČNÍ. VEŘEJNÝ PROSTOR ZAHŮJNUJE SAMOTNOU GALERII A UMĚLECKÉ DÍLA, PŘEDNÁŠKOVÝ SÁL A VÝHLADY NA PRAHU. DŮVHÁ KANCELÁŘE GALERIE, RESTAURACE, ATELIERŮ A DŮVH SOUVISEJÍCÍ S PRACÍ GALERIE.

OBJEKT JE UMÍSTOVÁN NA KOVÉ ŽELEZOBETONOVÉ PŘÍHRADY SE SLOUPY A ŽELEZOBETONOVÝMI DESKAMI. ZLATÉ OPLÁŠENÍ Z DESK ALUCOBOND A ODRÁZOVÉ PLOCHY SKEL SPOU VYTVÁŘÍ ZAJÍMAVOU KONPOZICI VE TVARU VLN, KTERÉ SE PROPOJÍ.

VÝUKOVÁ VERZE ARCHICADU



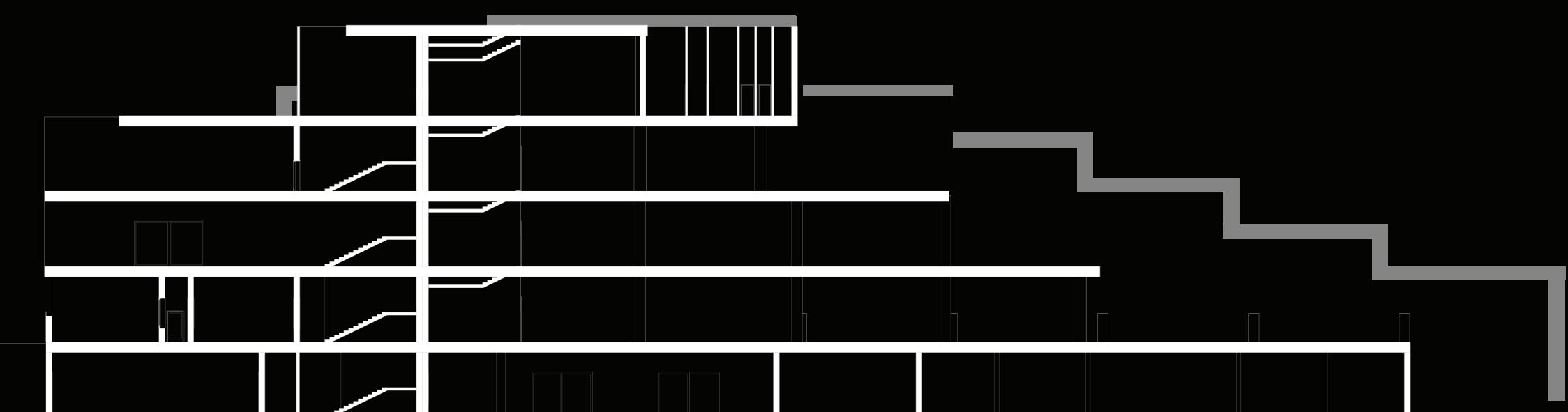
1.PP

M 1:350



1NP

M 1:350

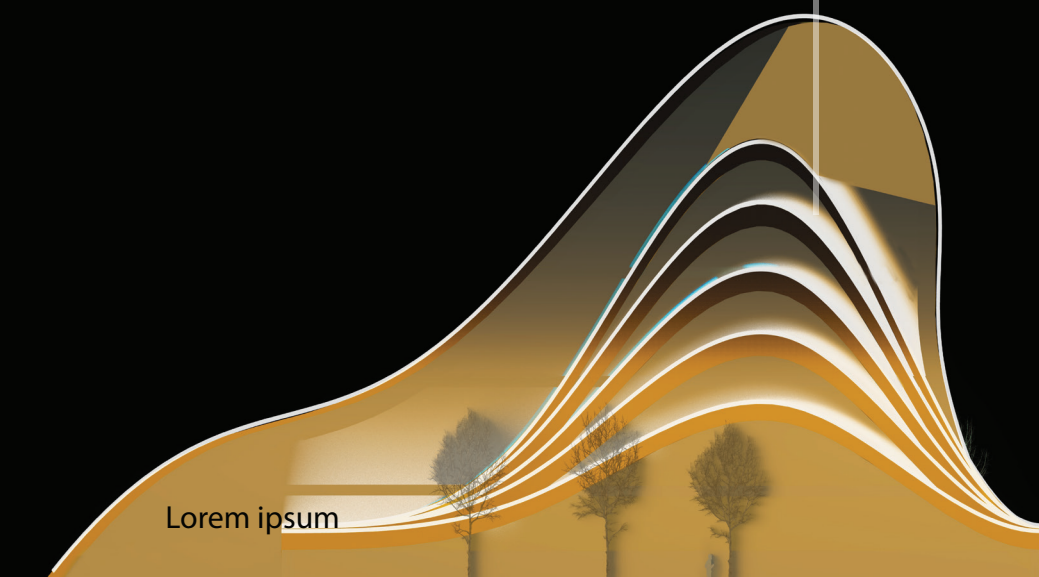


PODÉLNÝ ŘEZ

M 1:350

## SKLADBA PLÁŠTĚ

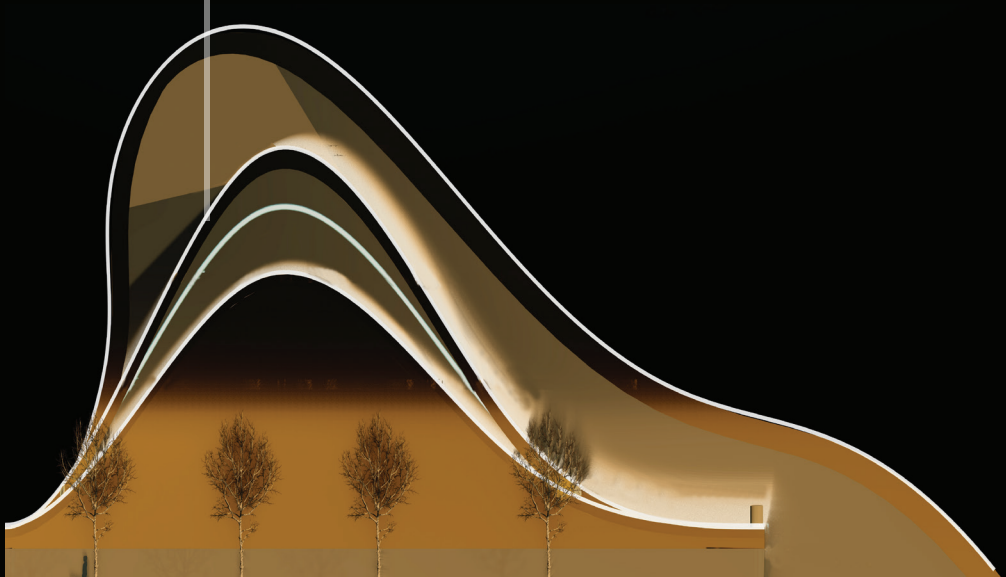
- OPLÁŠENÍ DESKAMI ALUCOBOND
- ROŠT Z HLINÍKOVÝCH PROFILŮ
- KOTEVNÍ TRNY
- GFRP PÁNEV
- HYDROIZOLAČNÍ MEMBRÁNA
- TEPELNÁ IZOLACE (STŘÍKANÁ)
- PŘÍHRADOVÁ KONSTRUKCE
- KOTEVNÍ TRNY
- ROŠT Z HLINÍKOVÝCH PROFILŮ
- SÁDKOKARTONOVÝ PODHLED



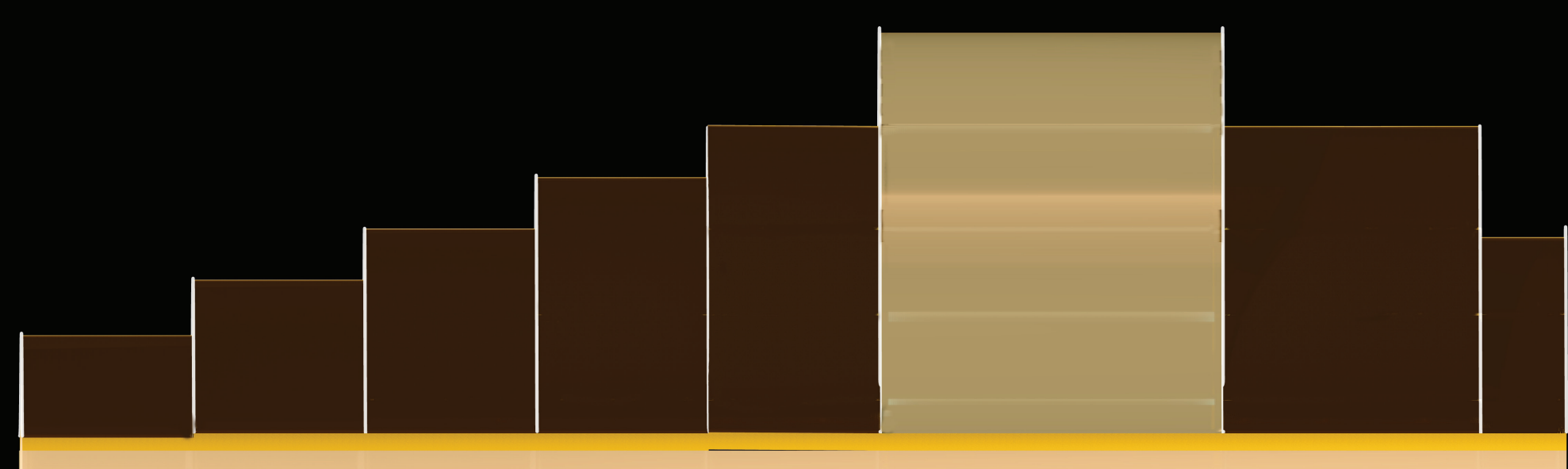
POHLED SEVERNÍ

## MATERIÁLOVÉ ŘEŠENÍ

- SLOUPY A DESKY - POHLEDVÝ BETON
- ZASKLENÉ PLOCHY - IZOLAČNÍ TROJSKLO
- S NEPRŮSVĚTNOU A ODRÁZOVOU FOLIÍ
- A VNĚJŠÍ STRANĚ, VNITŘNÍ STRANA PRŮHLÉDNÁ
- OCELOVÝ SYSTÉM SPIDER
- OPLÁŠENÍ DESKAMI ALUCOBOND
- NOSNÁ OCELOVÁ PŘÍHRADOVÁ KONSTRUKCE



POHLED JIŽNÍ



POHLED ZÁPADNÍ



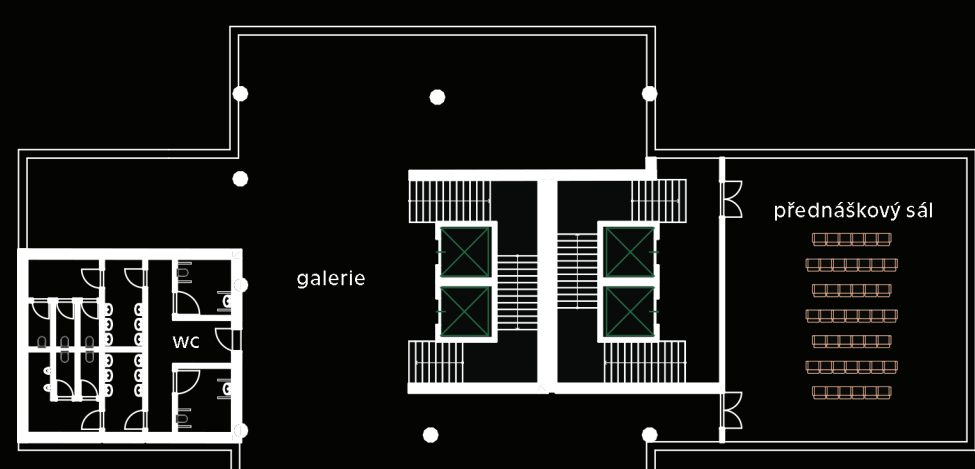
2.NP

M 1:350



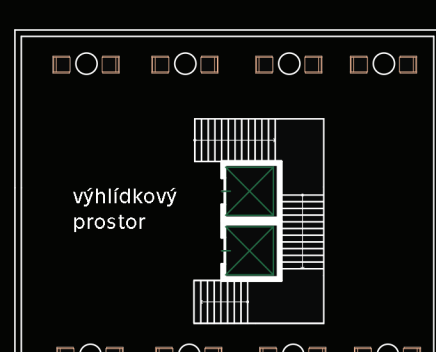
3.NP

M 1:350



4.NP

M 1:350



5.NP

M 1:350

