



GALERIE ALFONSE MUCHY

ATELIER: AT03 - GLEICH. NĚMEČEK

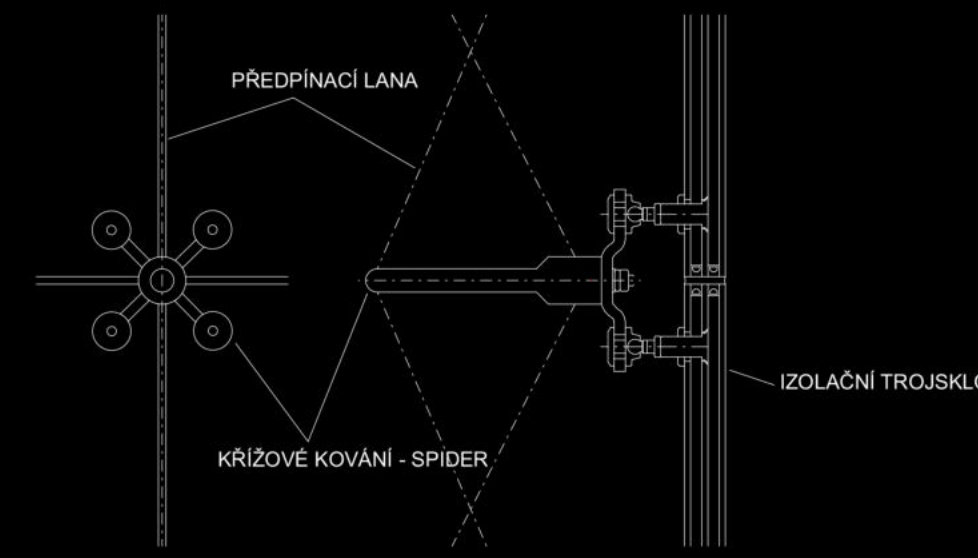
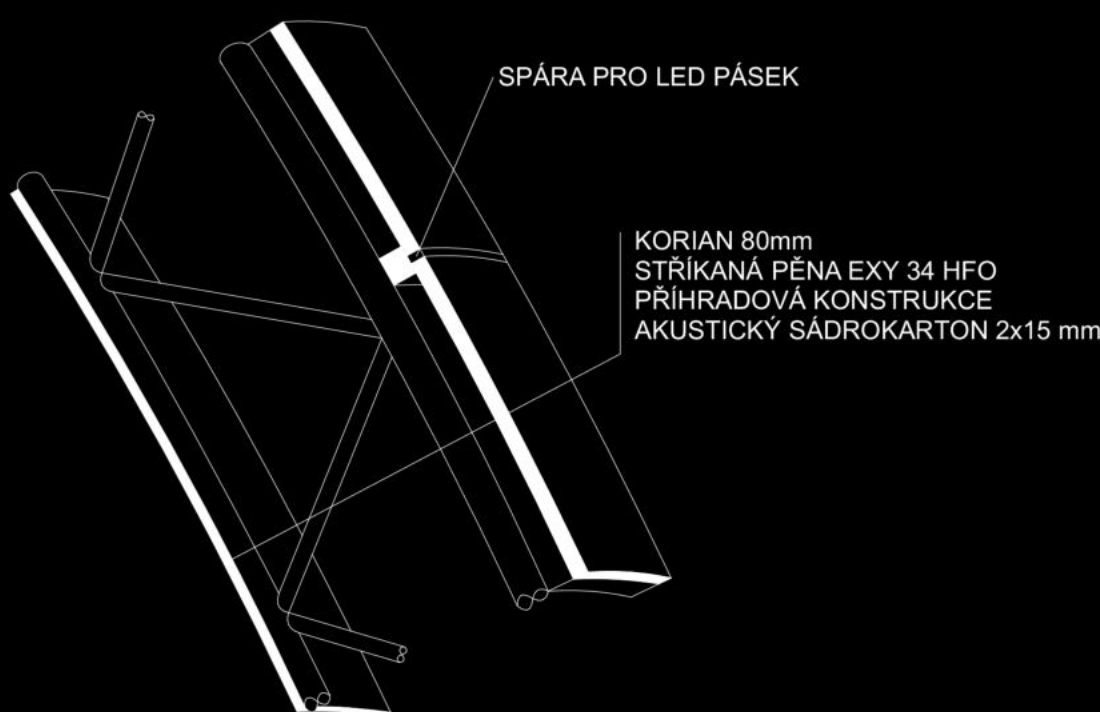
VOJTĚCH PLAČEK
LS 2021/2022
ČVUT FSv v Praze
A+S



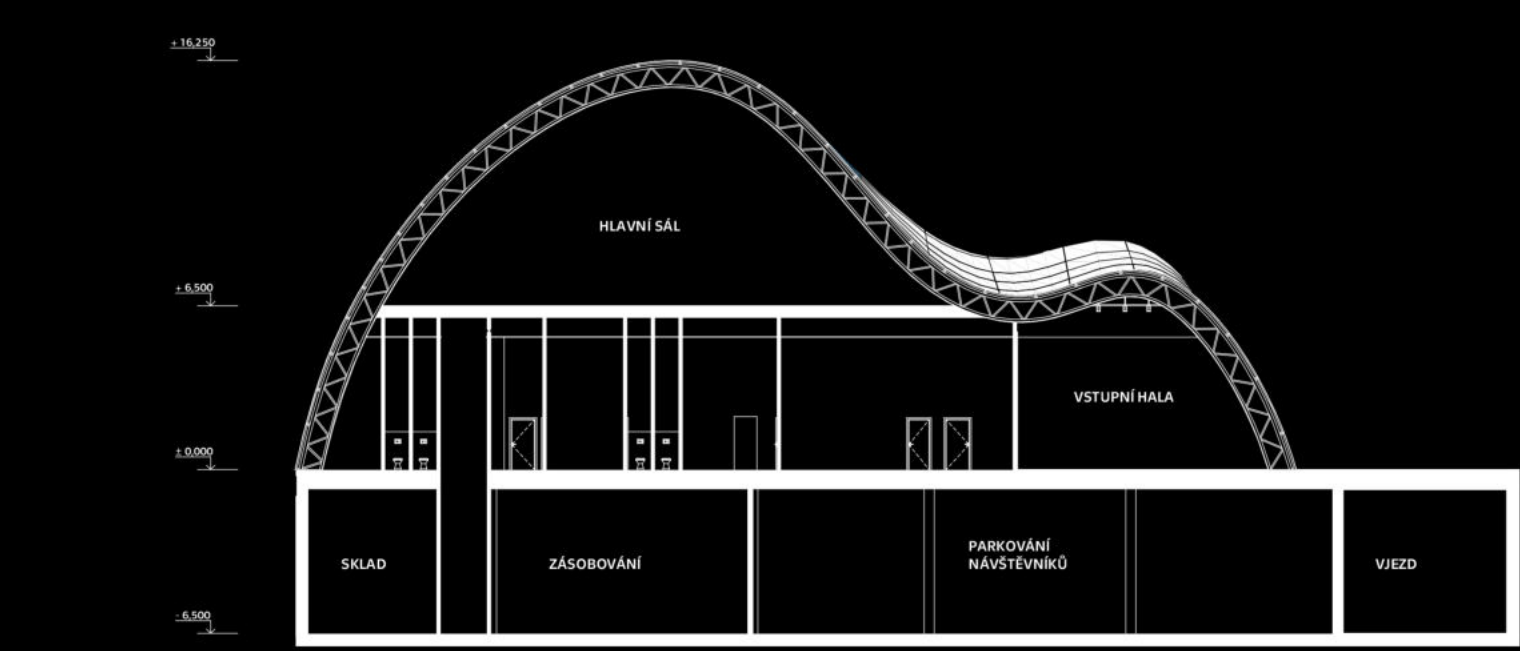
SITUACE

NÁVRH GALERIE ALFONSE MUCHY SE NACHÁZÍ NA ATRAKTIVNÍM POZEMKU U DVORÁKOVA NÁBŘEŽÍ. LEŽÍ MEZI NEMOCNICÍ NA FRANTIŠSKU A ANEŽSKÝM KLÁŠTEREM. HMOTOVÉ ŘEŠENÍ NÁVRHU VYCHÁZÍ Z LADNOSTI POHYBU MUCHOVA ŠTĚTCE A REAGUJE NA PLYNULOST PŘÍLEHLÉHO TOKU ŘEKY VLTAVY.

HLAVNÍ VSTUP SE NACHÁZÍ NA SEVERNÍ STRANĚ POZEMKU. V OBJEKTU SE NACHÁZÍ JEDNO PODZEMNÍ PODLAŽÍ OBSAHUJÍCÍ GARÁŽE A ZÁSOBOVÁNÍ. VJEZD DO PODZEMÍ JE ŘEŠEN Z NÁPLAVKY. V PRVNÍM NADZEMNÍM PODLAŽÍ SE NACHÁZÍ RESTAURACE SE SAMOSTATNÝM VSTUPEM, ZÁZEMÍ GALERIE A PRVNÍ VÝSTAVNÍ SÁL. VE DRUHÉM PATRE SE NACHÁZÍ DALŠÍ DVA VÝSTAVNÍ PROSTORY (DRUHÝ SÁL A HLAVNÍ SÁL). TŘETÍ NADZEMNÍ PODLAŽÍ OBSAHUJE PŘEDNÁŠKOVÝ SÁL.



PŮDORYS 1.NP



ŘEZ

POHLED SEVER



POHLED JIH



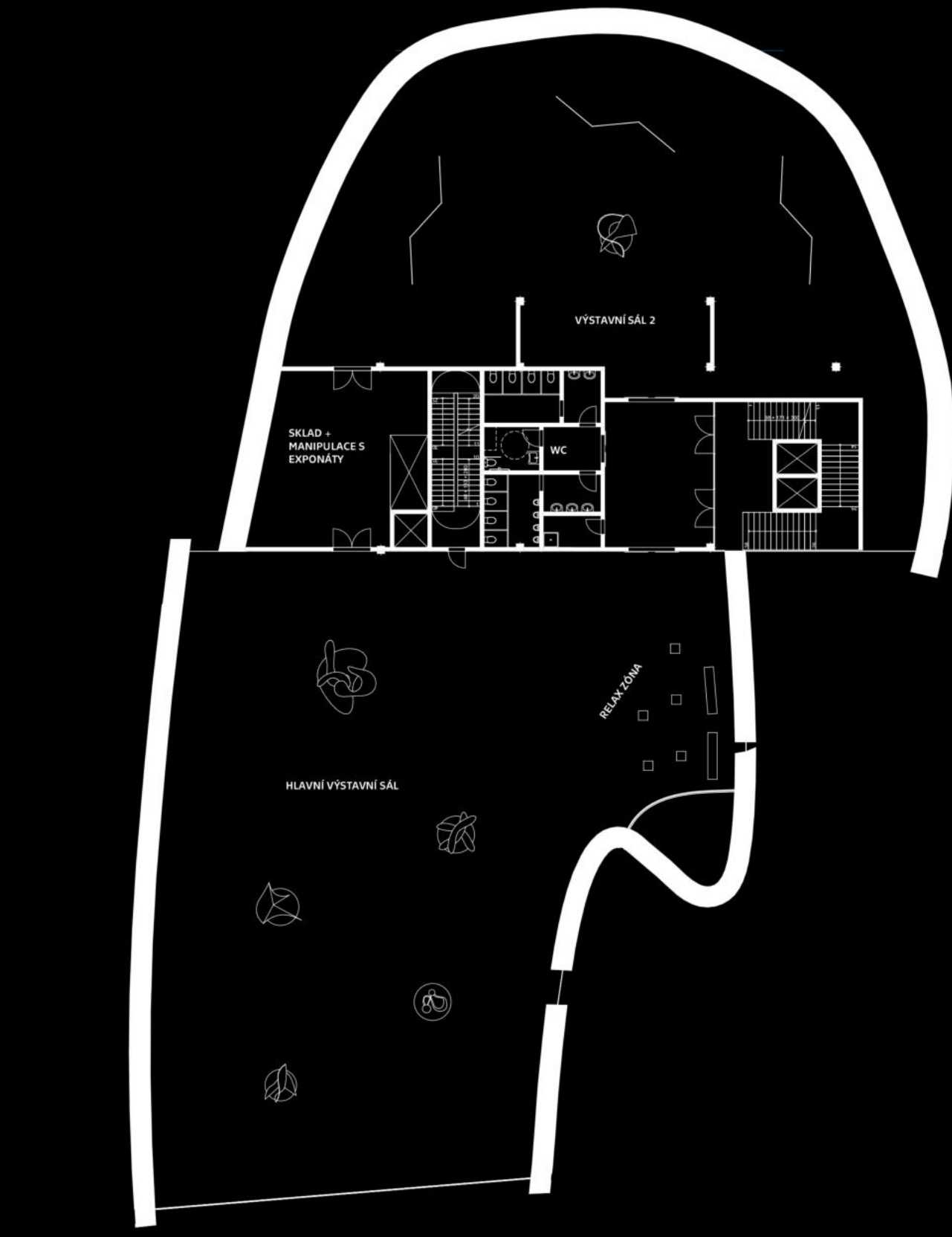
POHLED VÝCHOD



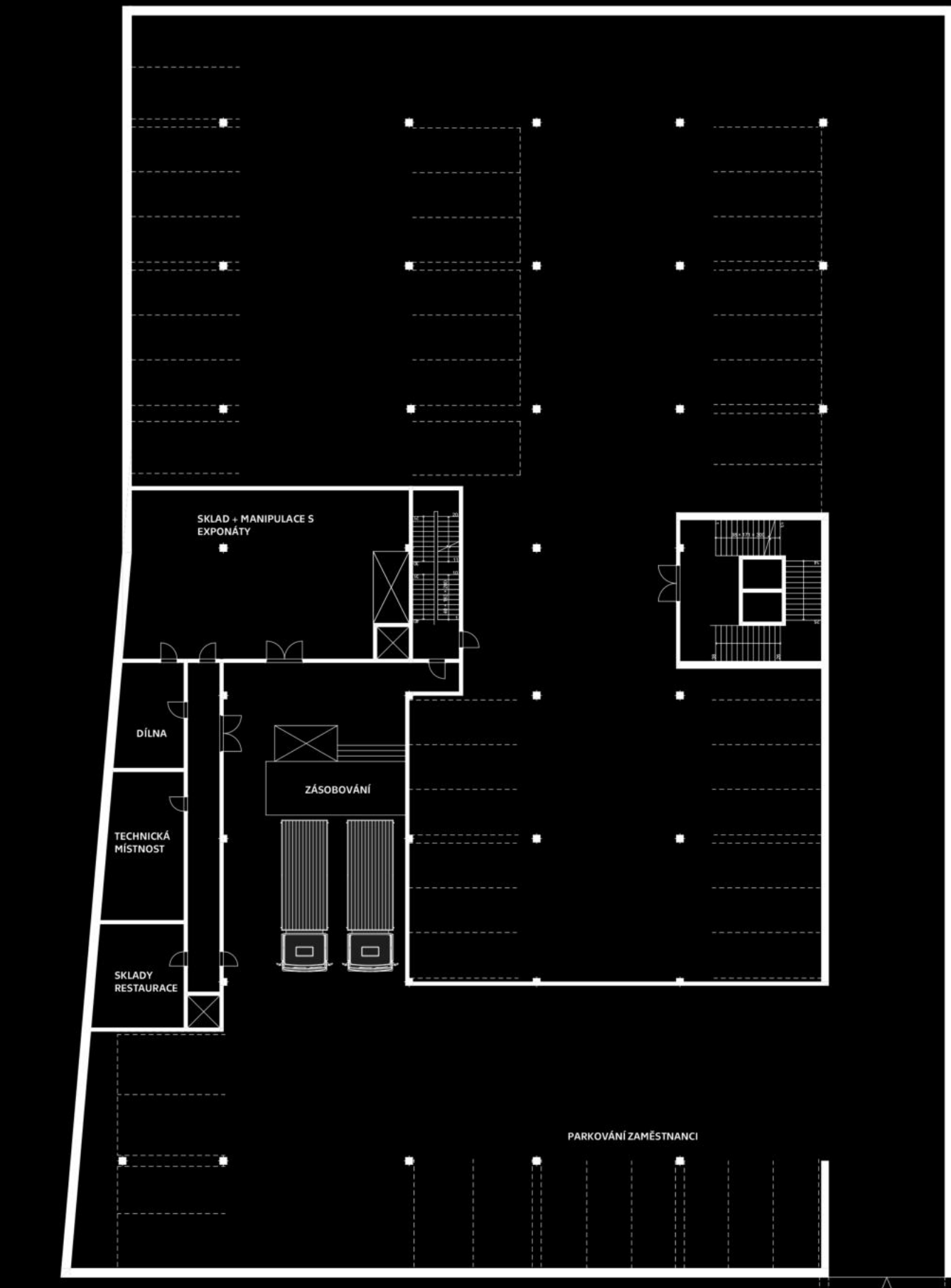
POHLED ZÁPAD



POHLED JIH

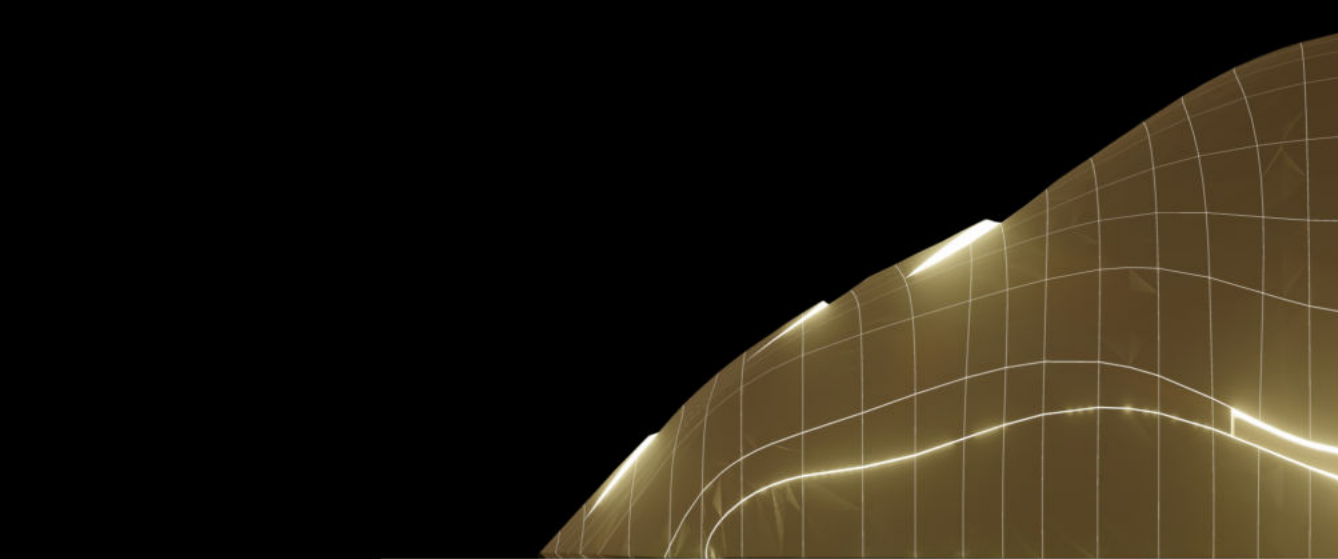


PŮDORYS 2.NP



PŮDORYS 1.PP

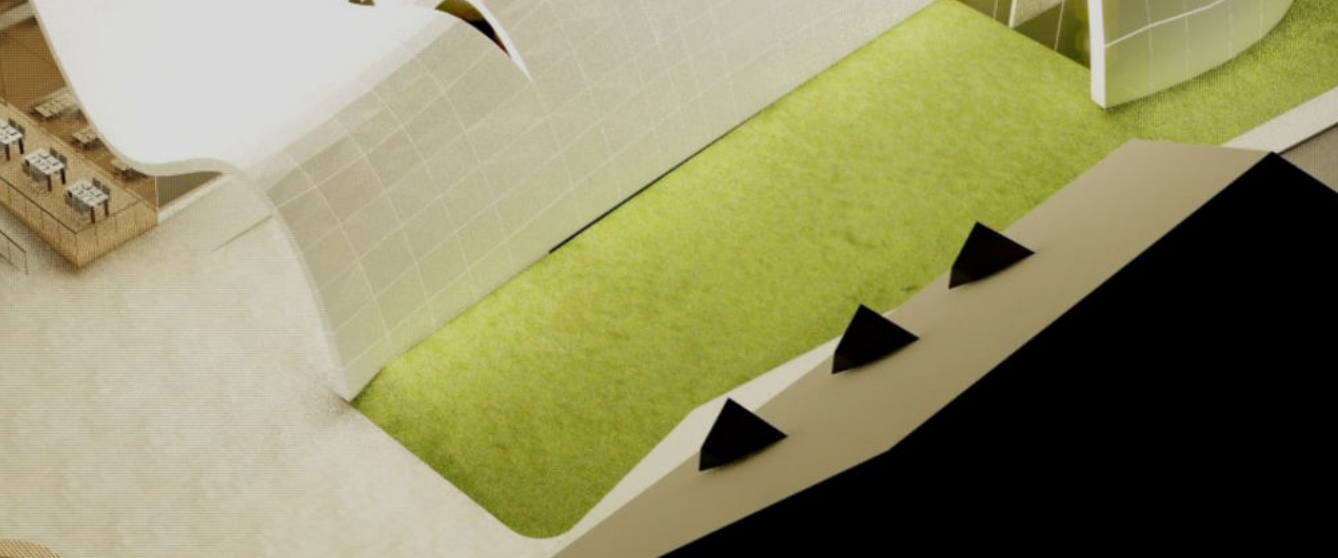
POHLED ZÁPAD



POHLED VÝCHOD



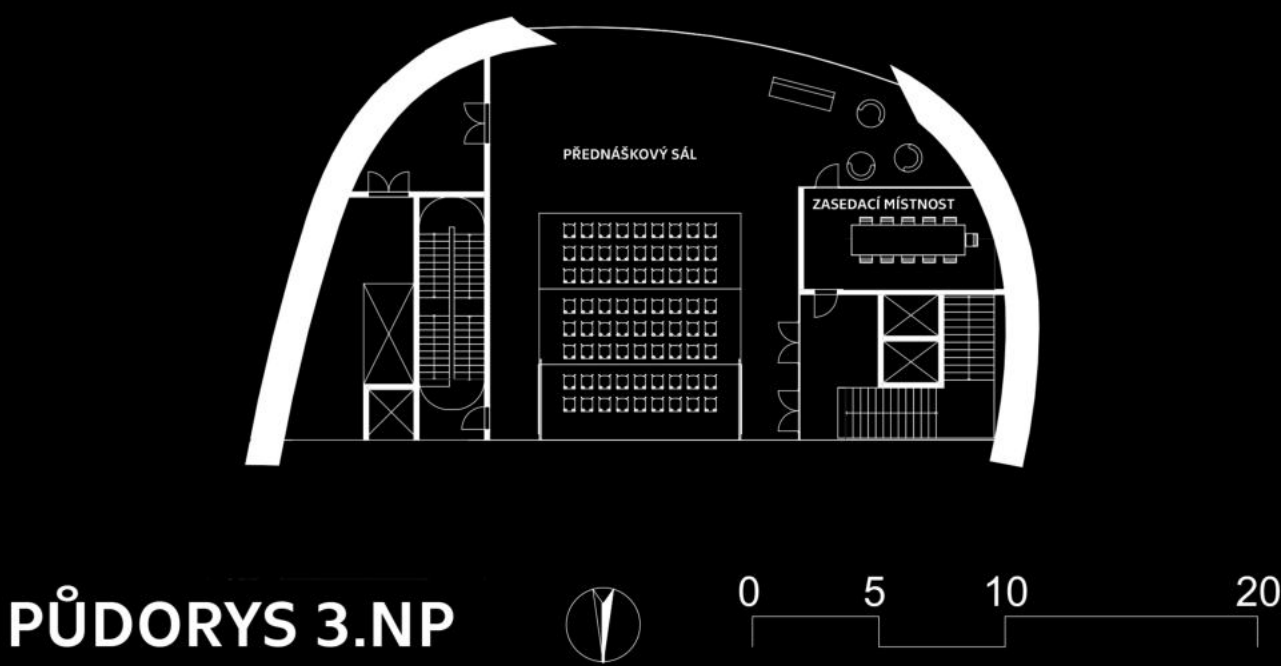
POHLED JIH



POHLED ZÁPAD



POHLED JIH



PŮDORYS 3.NP

