

# design hotel spa

atelier architektonické Norby 3 | Atelier Zoula Lenz  
1.5.2021/2022 | A+S Fav ČVUT  
skupina 3 | Michaela Boháčková



**koncept | vývoj**

**Řešení území** se nachází na Sovosku u lázeňského města Píšťany. Píšťany se nachází mezi spojnicí Bratřiny a Žitny, z toho to Hradka je říční území položené a snadno dostupné. Řešení území je svislý / horizontální na břehu řeky Vltavy. Lesopark patří pod obec Banská, která se o rozvoji území, na severní straně řeky je řešení hotelového komplexu. Červená věž na řece slouží jako most mezi městem a novou domovinou. Proto bylo cílem navrhnout objekty, které budou přirozeně doplňovat panorama města, nebudou se povyšovat a nebudou si hrát na novou dominantu.

**Cílem projektu** je navrhnout hotelový komplex, který hosti nabídne luxusní ubytování a služby. Zároveň usnadní přístupnost lesoparku široké veřejnosti a to výhledem na řeku Vltavu a frekventovanou komunikaci. Sáh, na kterém se hotelový komplex Červená věž nachází, je již zastavěný Píšťany jako turistická lokalita, je v blízkosti lázeňského města. Proto bylo cílem navrhnout objekty, které budou přirozeně doplňovat panorama města, nebudou se povyšovat a nebudou si hrát na novou dominantu.

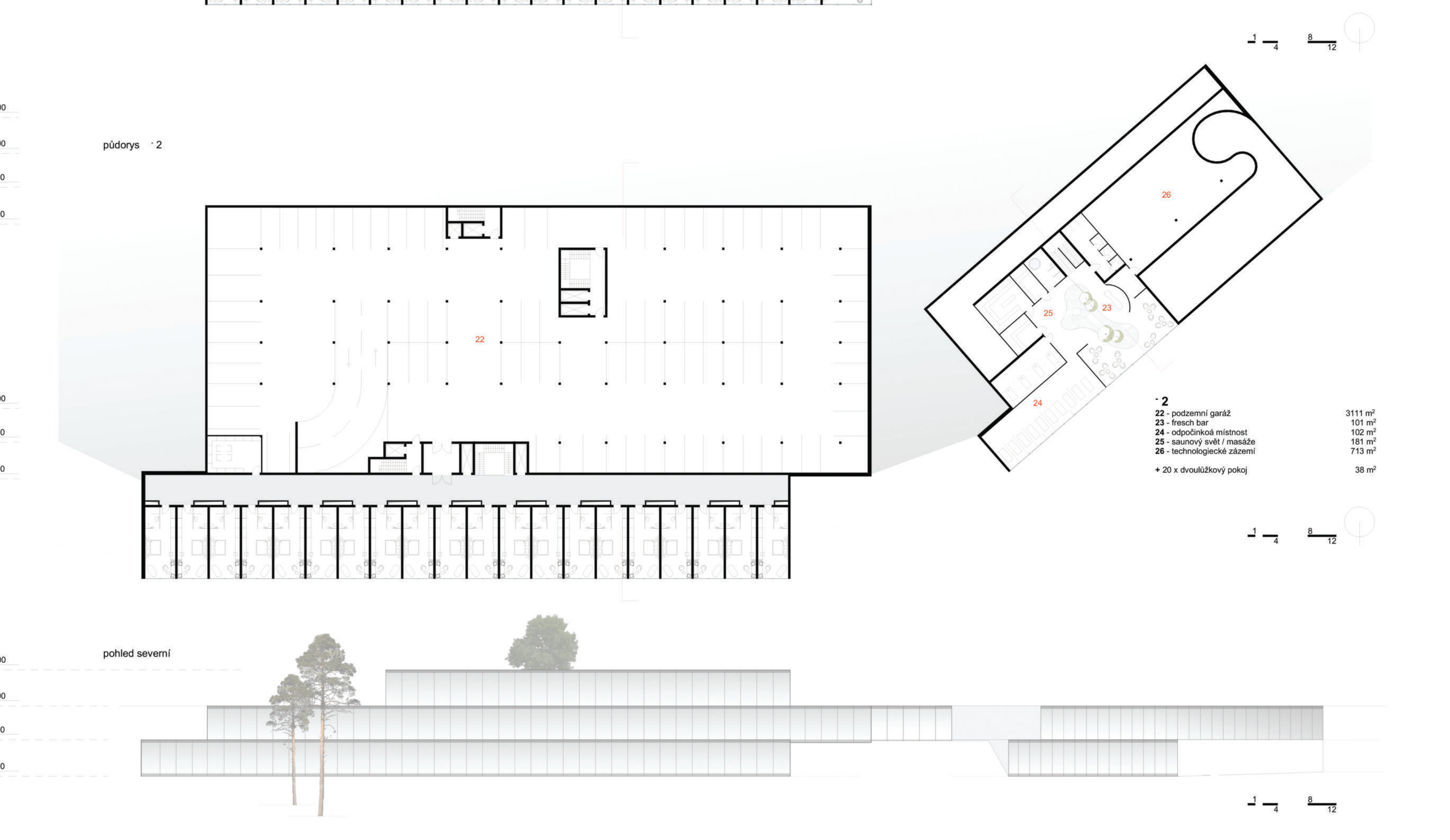
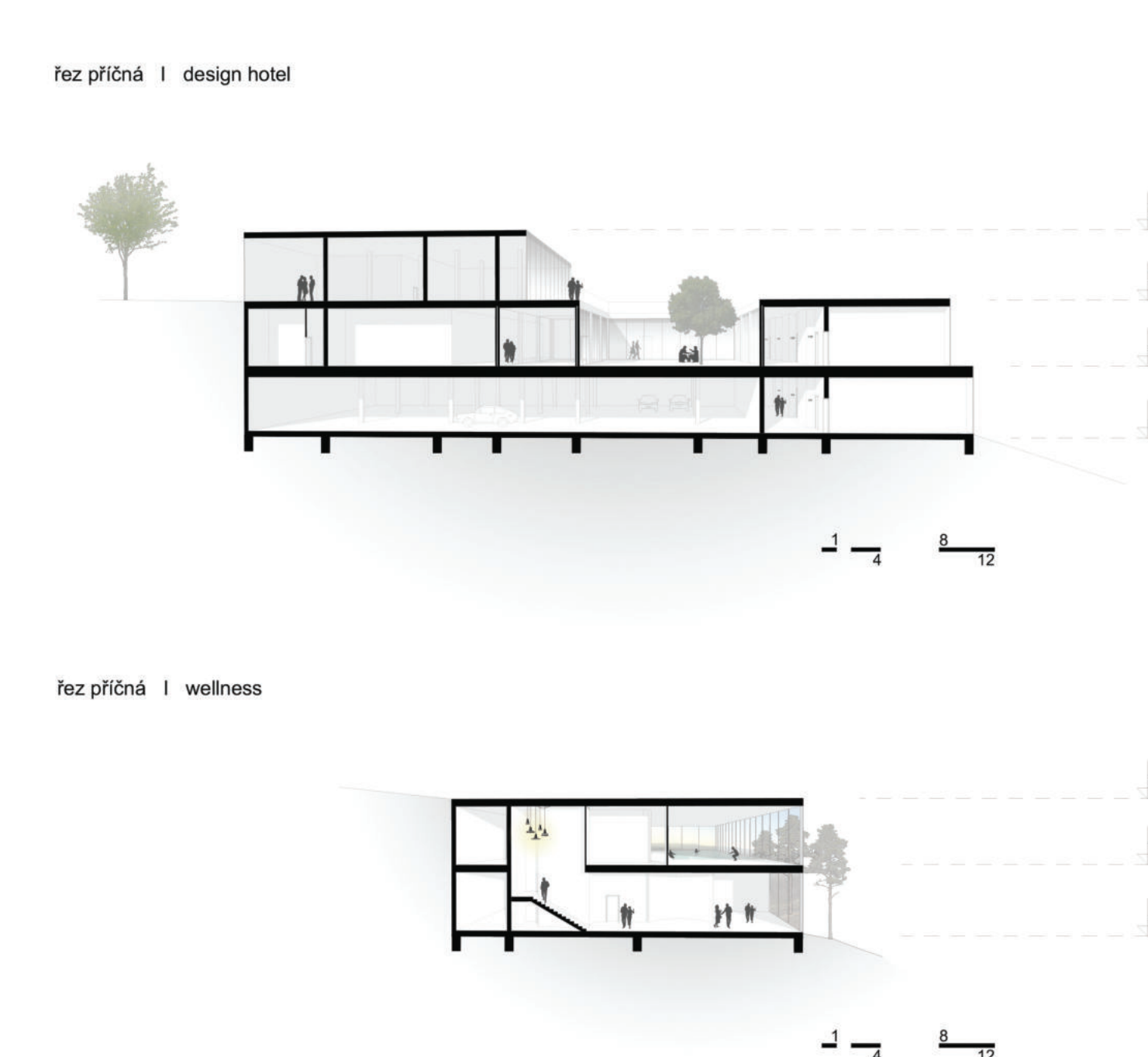
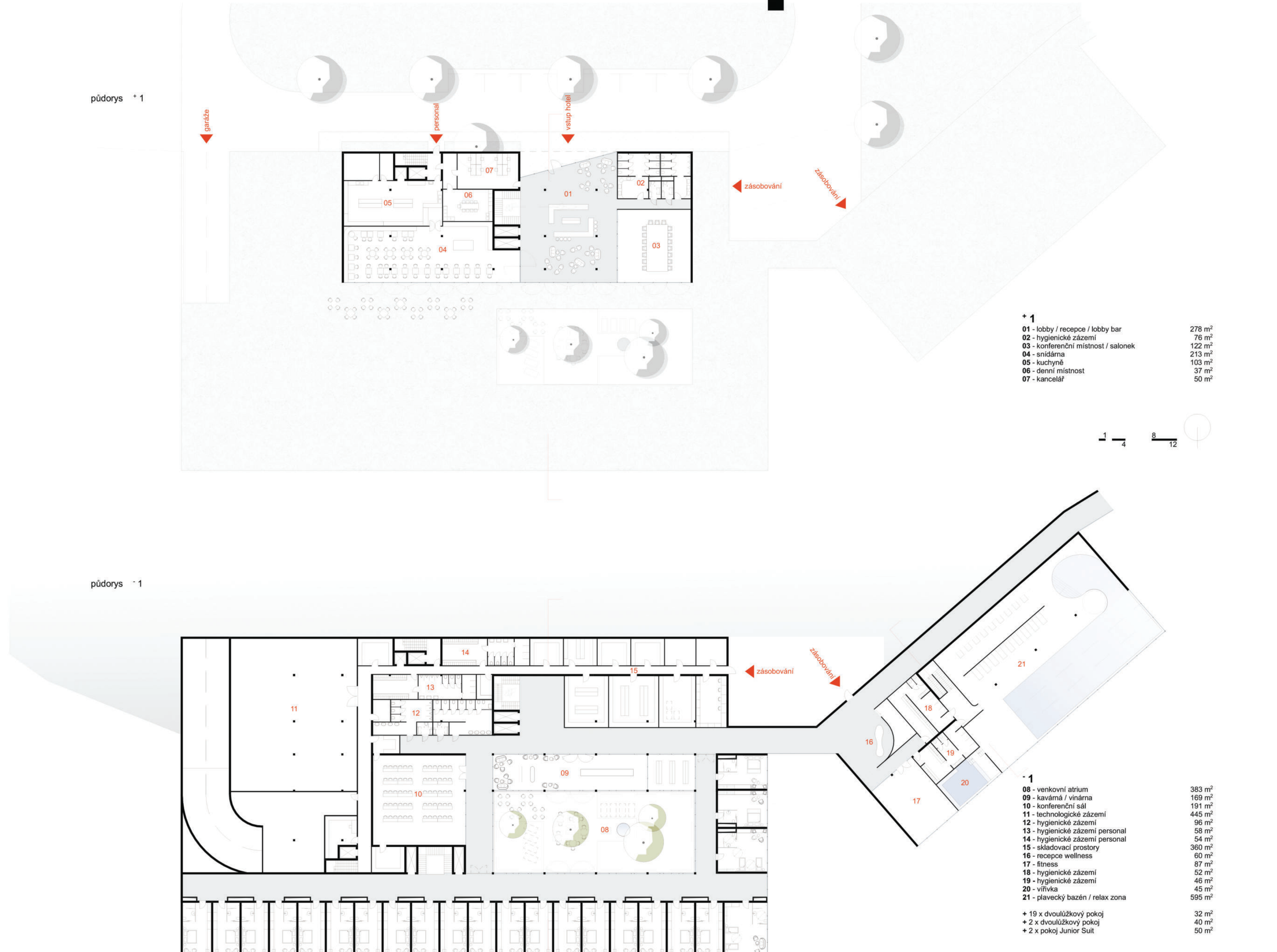
**Navrhované řešení** hotelového komplexu zahrnuje design hotel, wellness a spa, dependance, restauraci, výhledu s kavárnou, lokoitu a koupelny. Červená věž je navržena jako most mezi městem a novou domovinou. Červená věž je navržena jako most mezi městem a novou domovinou. Červená věž je navržena jako most mezi městem a novou domovinou.

**Memento řešení** území je Červená věž, původní funkcionální objekt a nová funkce se vrací k původnímu využití, a to je restaurace / kavárna a výhledu, celý komplex je doplněn výhledem a lokoitu, kterou chci vybudovat Jiří Ludvík Winter.

**Design hotel** je navržen jako třípodlažní objekt spojující se do terénu, z jeho strany je patrné pouze jedno nadzemní podlaží, ze strany severu jsou potom patrná všechna tři podlaží. V hotelu se nachází oděvna, salonek, kavárna a vnitřní, konferenční sál a 43 pokojů pro hosty (jako dle zahradní architektury - 32 m<sup>2</sup> x 3,8 m<sup>2</sup> nebo pokojů junior suit 1 x 50 m<sup>2</sup>). Pokoje jsou orientovány na sever s výhledem na panorama města Píšťany na řeku Vltavu.

Síť hotelu je rozložena v rámci a vedlejšího pruhu, které provádějí prostory hotelu a nabízí viditelné prostředí chráněné od okolních nevhodných staveb.

Součástí design hotelu je wellness, spa a fitness, které díky proskleným plochám poskytují výhled k řece a přírodě.



# dependance restaurace

