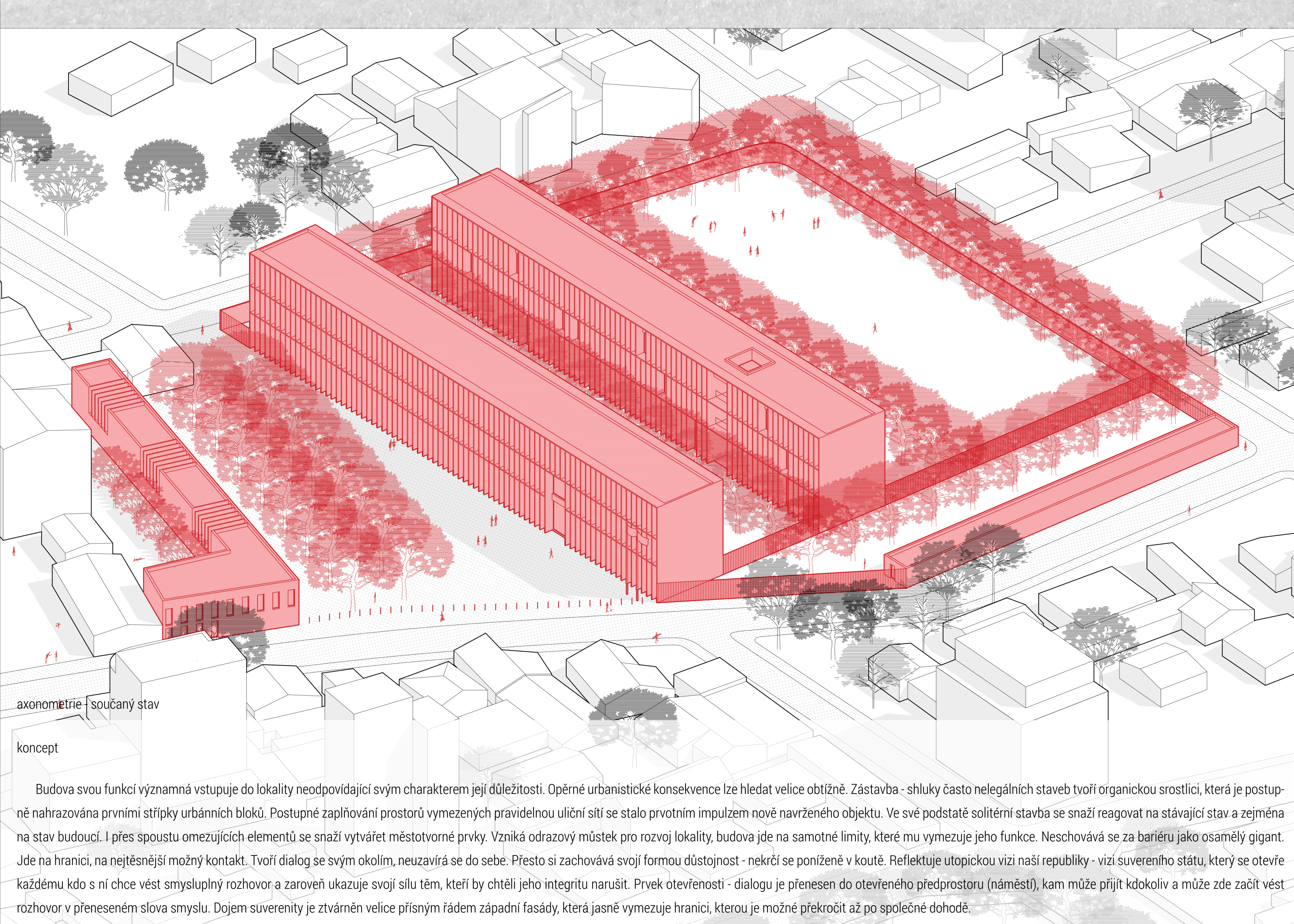




AMBASÁDA ČESKÉ REPUBLIKY - ADDIS ABEBA, ETIOPIE  
AMG1\_ZS 2018/19  
ATELIER HULEC, POŠMOURNÝ TEJ

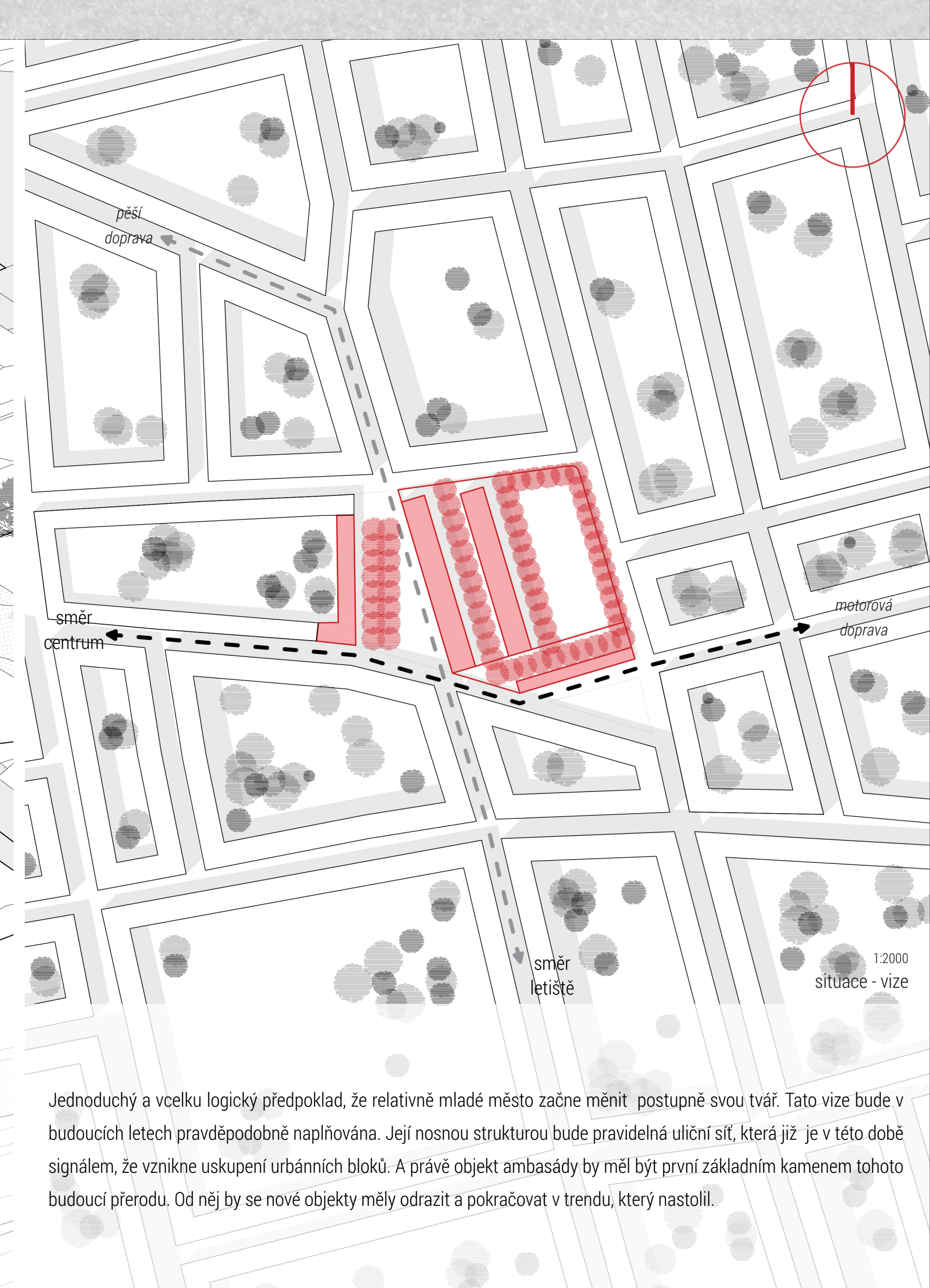
design by JAKUB VAŠEK



axonomietričeský stav

koncept

Budova svou funkci významně vstupuje do lokality neodpovídající svým charakterem její důležitosti. Opěrné urbanistické konsekvence lze hledat velice obtížně. Zástavba - shluky často nelegálních staveb tvoří organickou srostlici, která je postupně nahrazována prvními střípkami urbánních bloků. Postupně zaplňování prostorů vymezených pravidelnou uliční sítí se stalo protiním impulzem nově navrženého objektu. Ve své podstatě solitérní stavba se snaží reagovat na stávající stav a zejména na stav budoucí. I přes spoustu omezujících elementů se snaží vytvářet městotvorné prvky. Vzniká odrazový můstek pro rozvoj lokality, budova jde na samotné limity, které mu vymezuje jeho funkce. Neschová se za bariéru jako osamělý gigant. Jde na hranici, na nejteplejší možný kontakt. Tvoří dialog se svým okolím, neuzavírá se do sebe. Přesto si zachovává svoji formou důstojnost - nekřídí se poníženě v koutě. Reflektuje utopickou vizi naší republiky - vizi suverénního státu, který se otevře každému kdo s ní chce vést smysluplný rozhovor a zároveň ukazuje svoji sílu tím, kteří by chtěli jeho integraci narušit. Prvek otevřenosti - dialogu je přenesen do otevřeného předprostoru (náměstí), kam může přijít kdokoliv a může zde začít vést rozhovor v přeneseném slova smyslu. Dojem suverenity je ztvárněn velice přísným řádem západní fasády, která jasně vymezuje hranici, kterou je možné překročit až po společné dohodě.



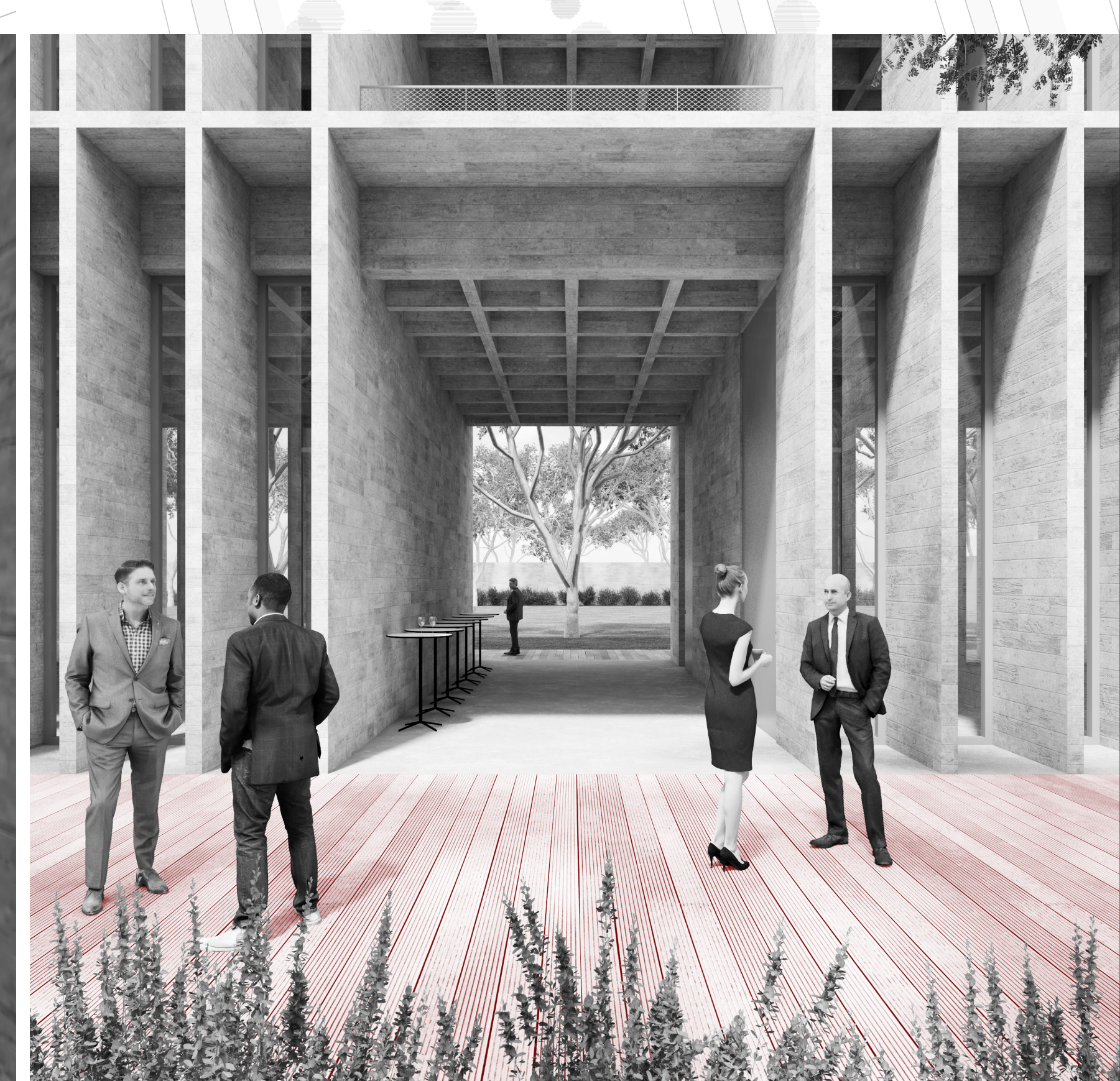
Jednoduchý a vcelku logický předpoklad, že relativně mladé město začne měnit postupně svou tvář. Tato vize bude v budoucích letech pravděpodobně naplňována. Její nosnou strukturu bude pravidelná uliční síť, která již je v této době signálem, že vznikne uskupení urbánních bloků. A právě objekt ambasády by měl být první základním kamenem tohoto budoucí přerodu. Od něj by se nové objekty měly odrazit a pokračovat v trendu, který nastolí.



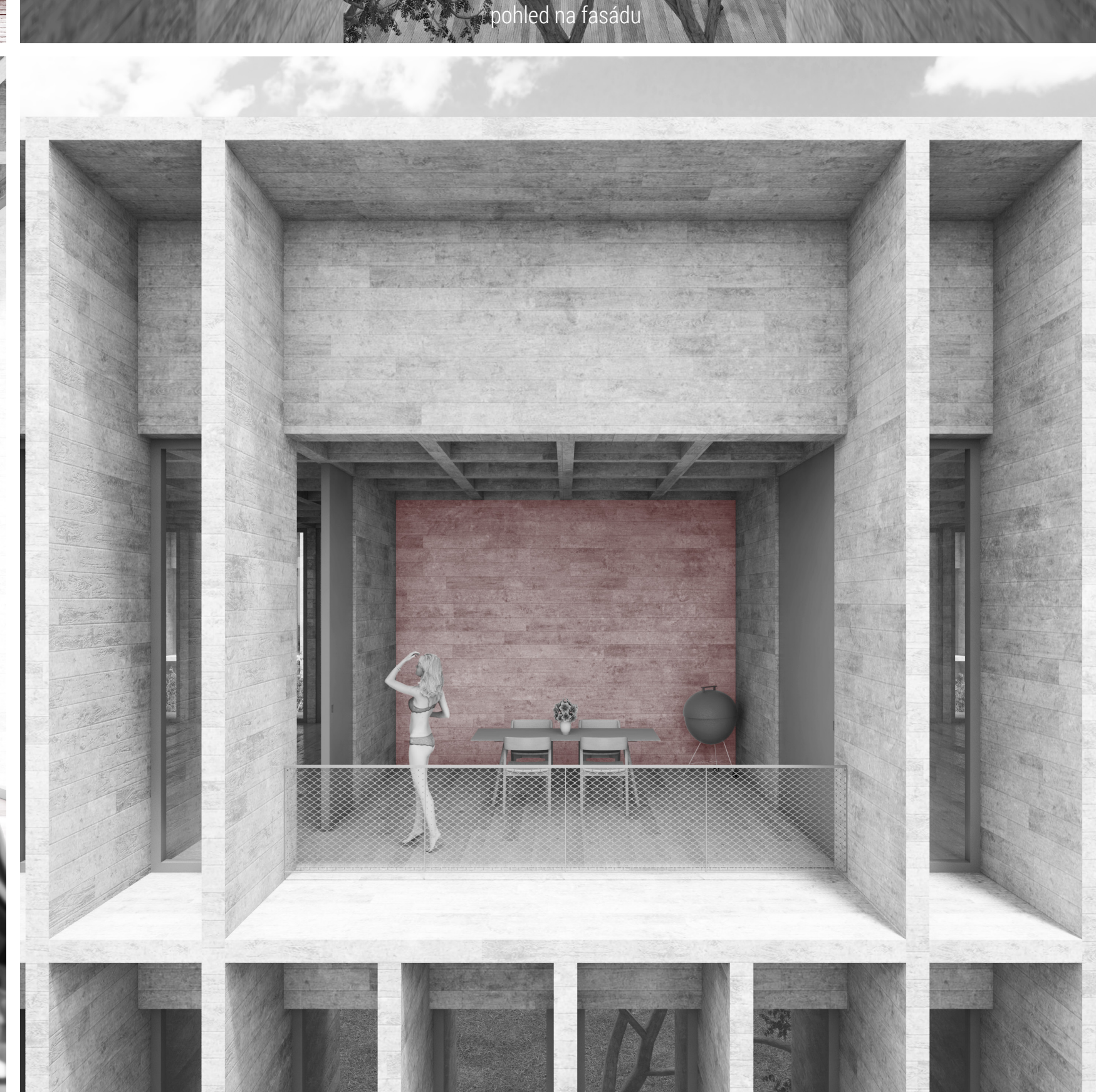
terasa



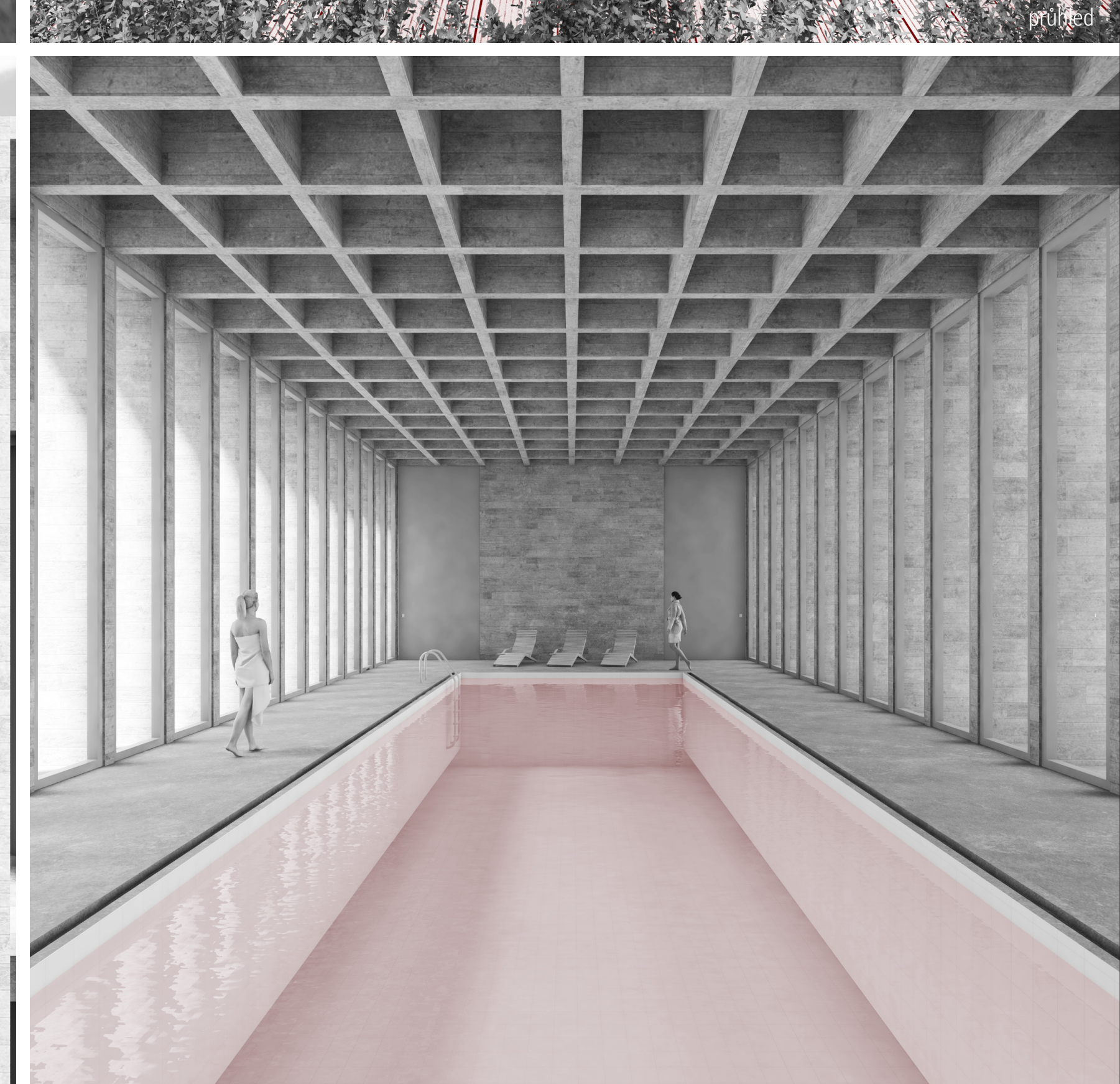
schodiště na fasádu



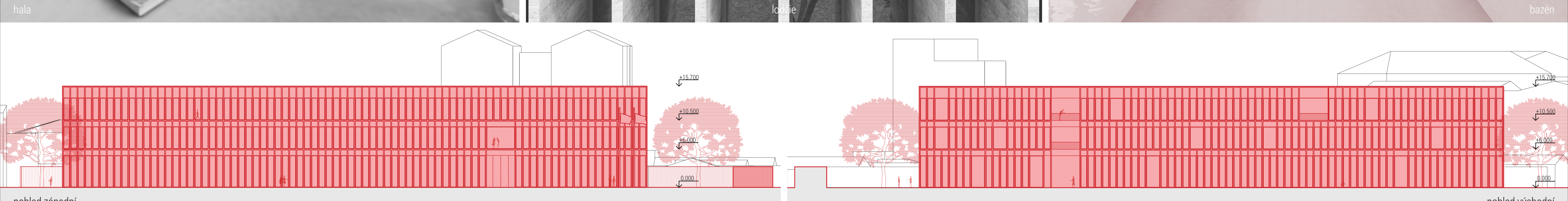
hala



ložnice

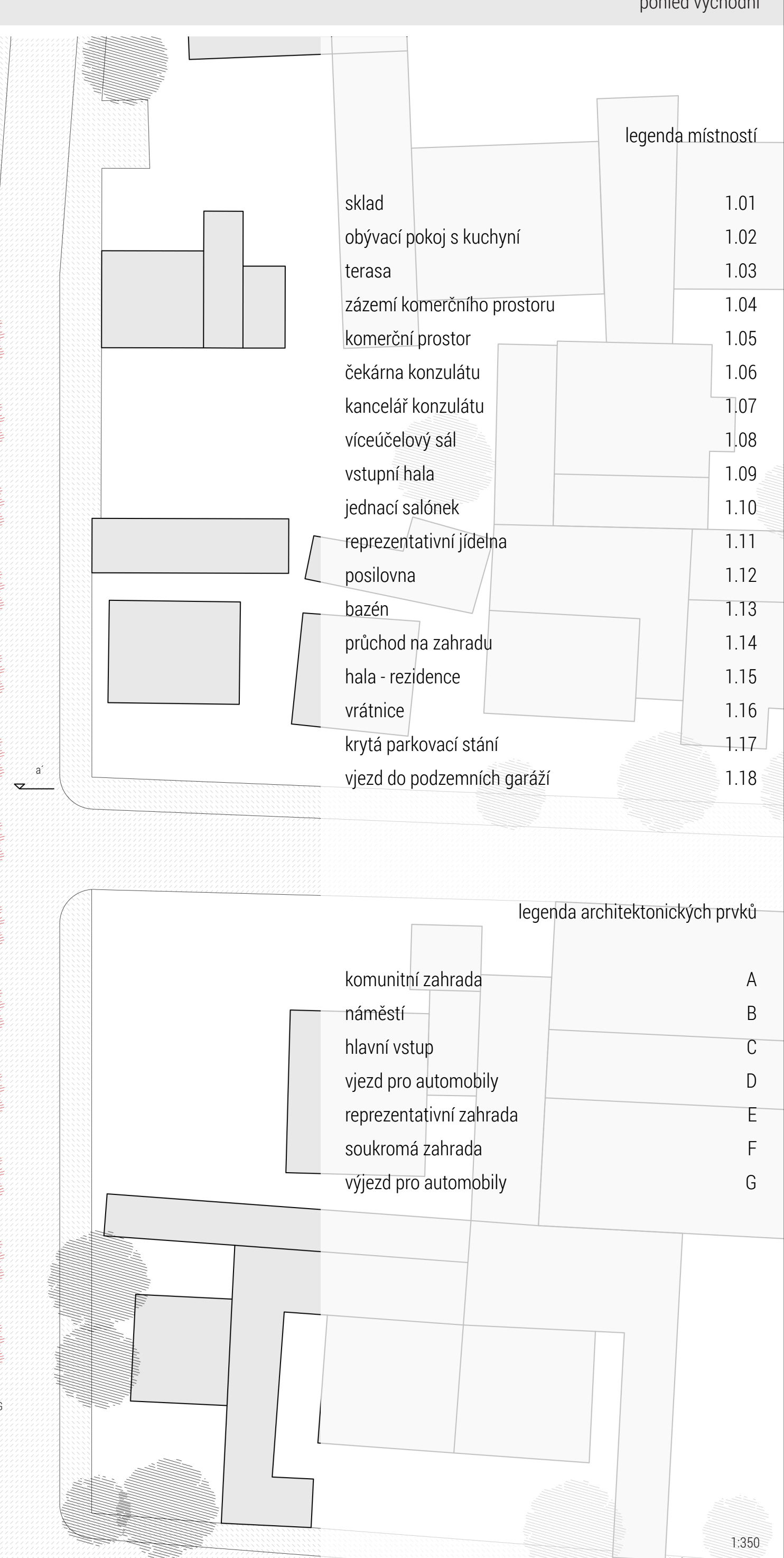
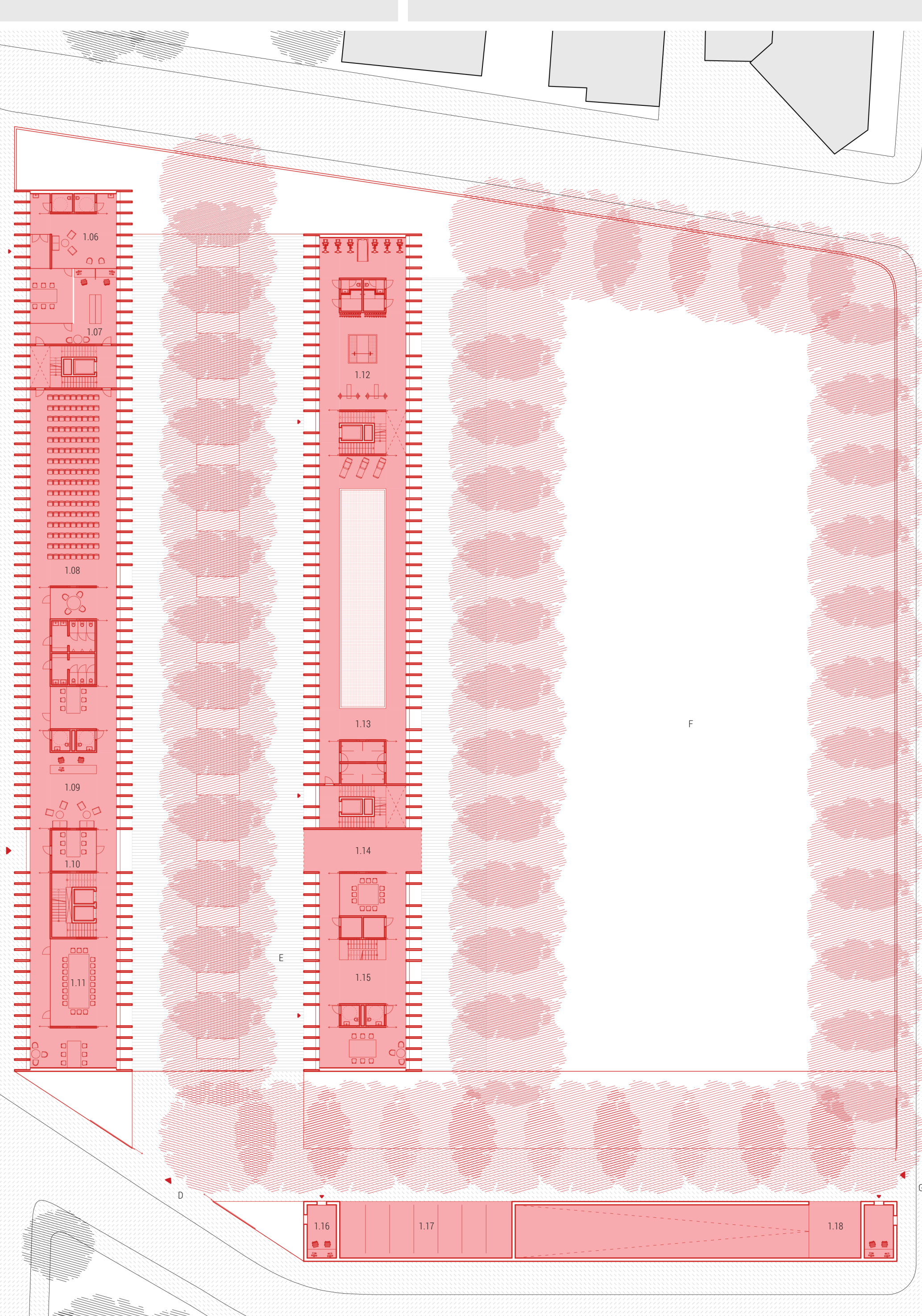
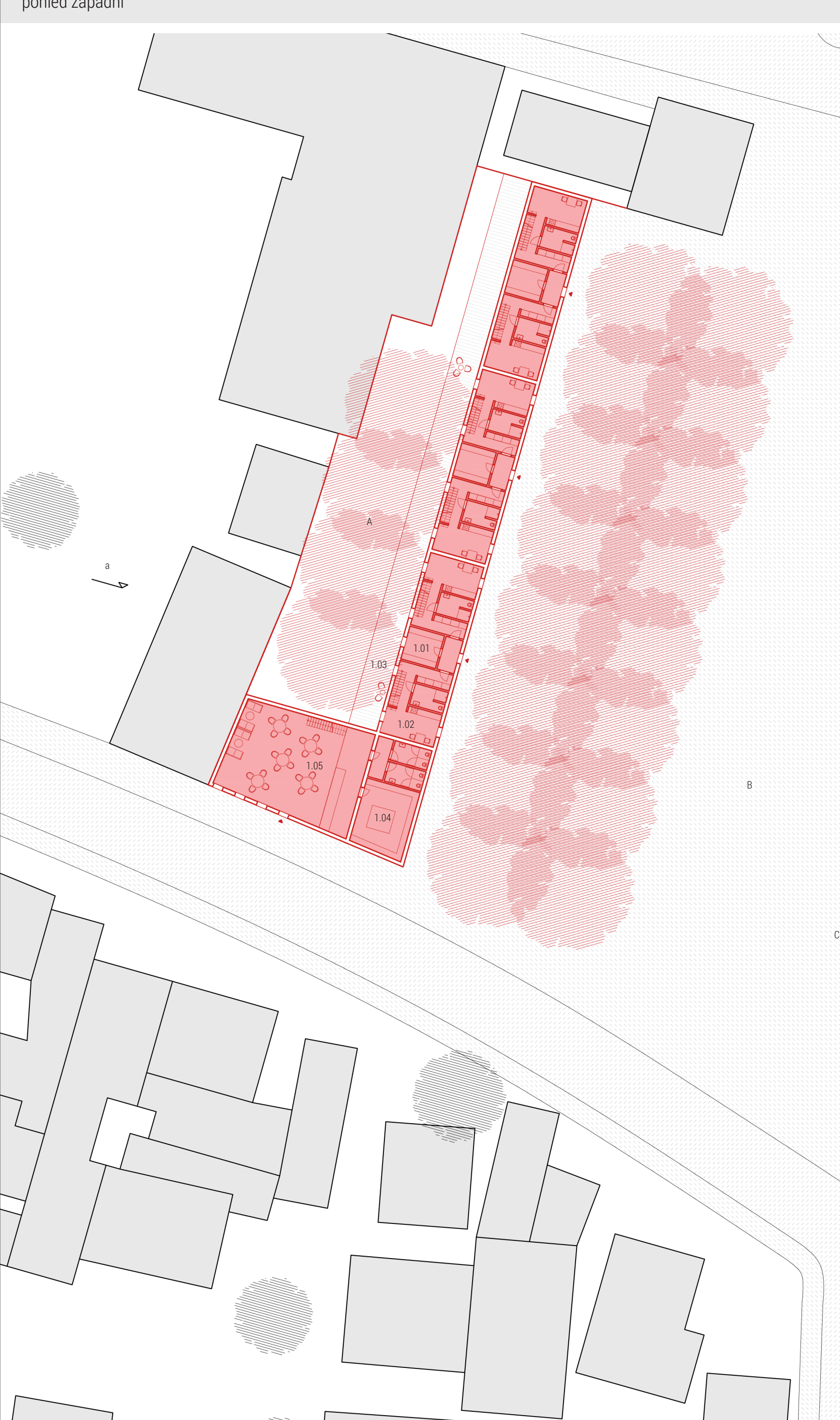


bazén



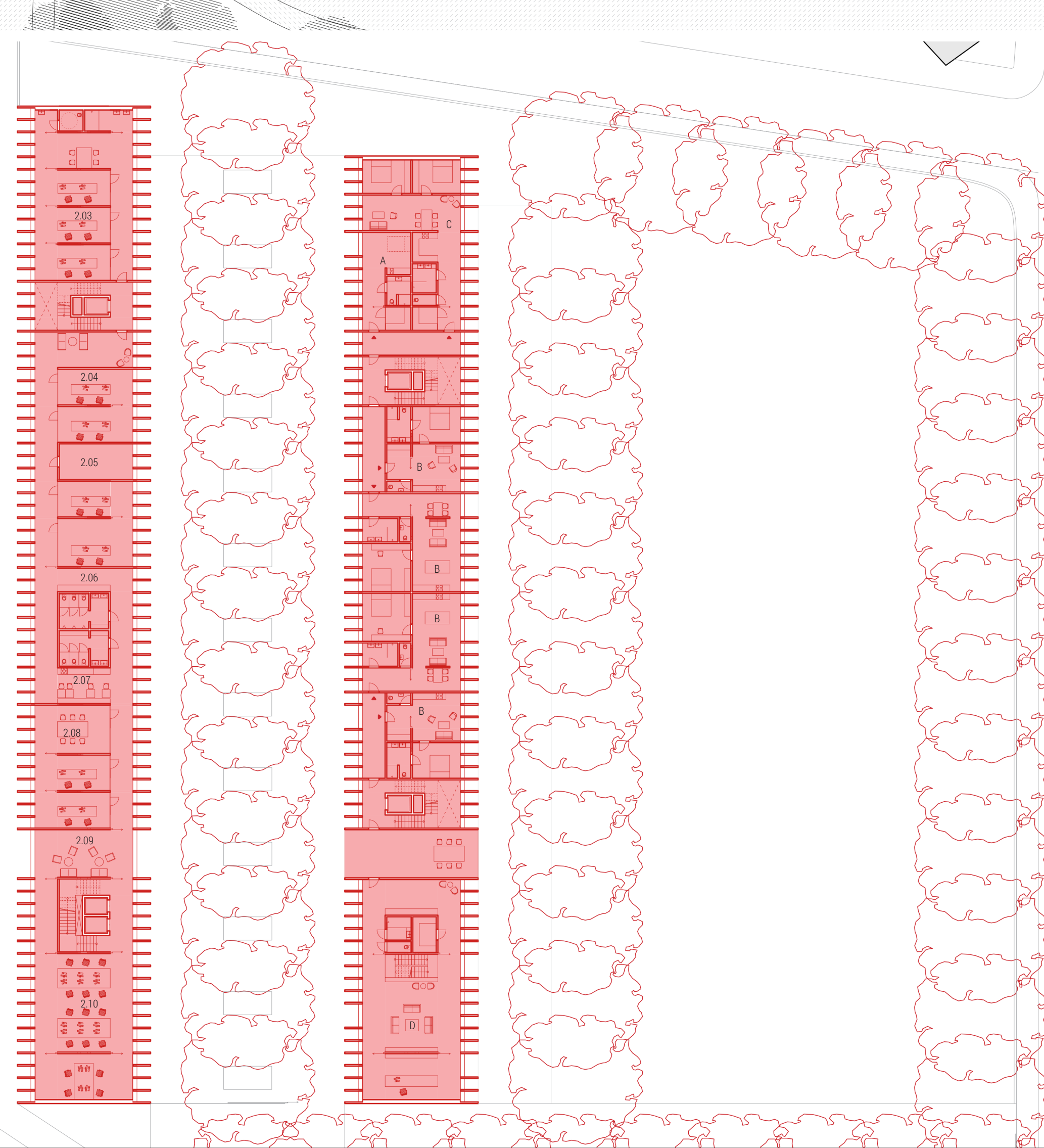
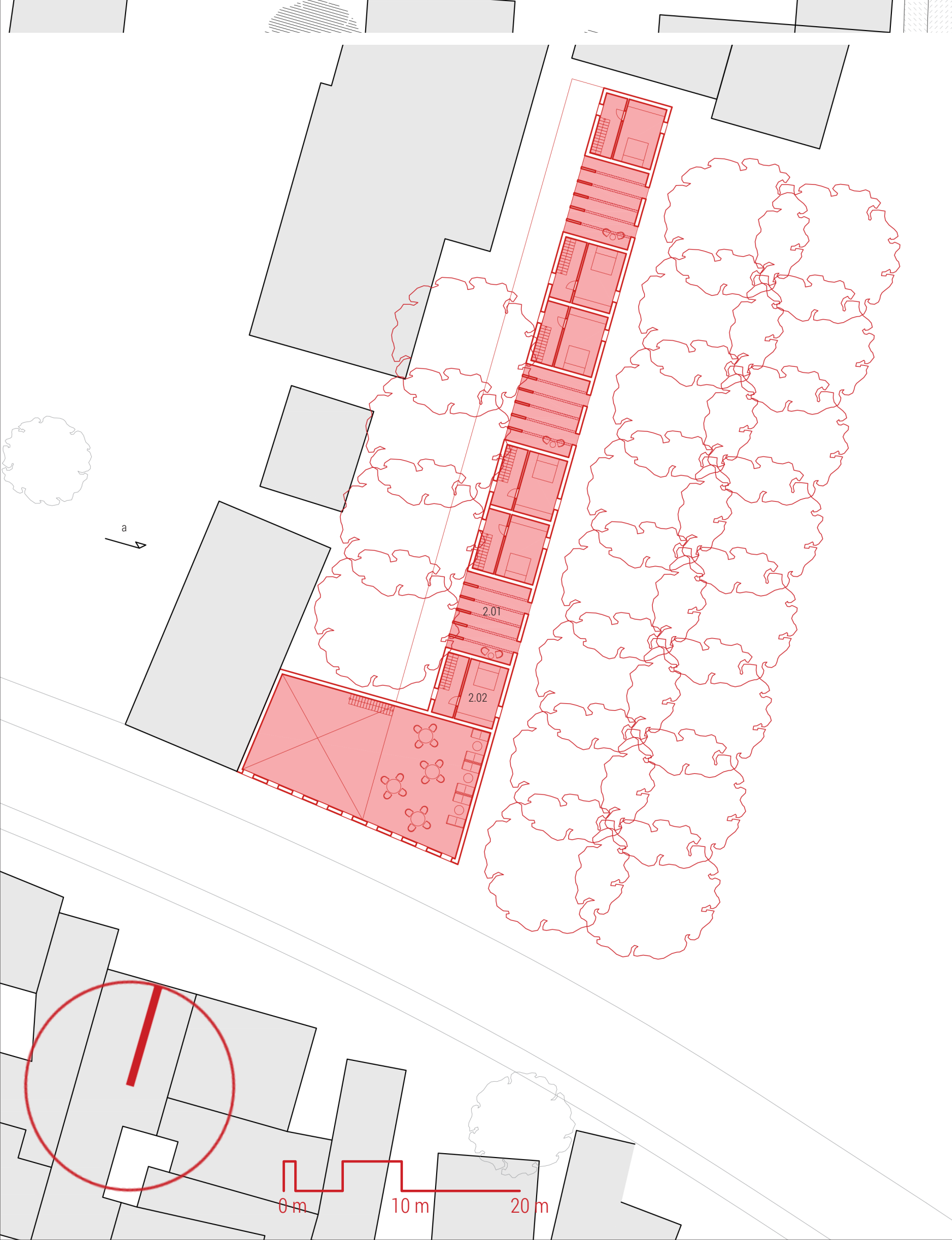
pohled západní

pohled východní



- legenda místností
- sklad 1.01
  - obývací pokoj s kuchyní 1.02
  - terasa 1.03
  - zázemí komerčního prostoru 1.04
  - komerční prostor 1.05
  - čekárna konzultátu 1.06
  - kancelář konzultátu 1.07
  - víceúčelový sál 1.08
  - vstupní hala 1.09
  - jednací salónek 1.10
  - reprezentativní jídelna 1.11
  - posilovna 1.12
  - bazén 1.13
  - průchod na zahradu 1.14
  - hala - rezidence 1.15
  - vratnice 1.16
  - krytá parkovací stání 1.17
  - vjezd do podzemních garáží 1.18

- legenda architektonických prvků
- komunitní zahrada A
  - náměstí B
  - hlavní vstup C
  - vjezd pro automobily D
  - reprezentativní zahrada E
  - soukromá zahrada F
  - vjezd pro automobily G



- legenda místností
- společná terasa 2.01
  - ložnice 2.02
  - kanceláře konzultátu 2.03
  - samostatná kancelář 2.04
  - archiv 2.05
  - copy centrum 2.06
  - kuchyně 2.07
  - jednací místnost 2.08
  - hala 2.09
  - sílená kancelář 2.10
- legenda bytových jednotek
- 1+kk A
  - 2+kk B
  - 3+kk C
  - 5+kk - byt velyslanice D