



ŘEŠENÉ ÚZEMÍ

ŘEŠENÉ ÚZEMÍ SE NACHÁZÍ V LIBERCI, KONKRÉTNĚ V ČÁSTI KUNRATICE. CENTRUM LIBERCE JE PŘÍBLIŽNĚ 4 KILOMETRY VZDÁLENÉ. CENTRUM JABLONCE NAD NISOU JE VZDÁLENÉ CCA 5 KILOMETRŮ. ÚZEMÍ MÁ Tedy JEDINEČNOU POZICI MEZI DVĚMA MĚSTY. POZEMEK JE SVAŽITÝ A NATOČENÝ SMĚREM NA JIH. DÍKY TOMU SE NÁM OTEVÍRÁ VÝHLED NA POHŘÍ S ROZHLEDNOU A VYSÍLAČEM JEŠTĚD. NA TEN SE CELÝ KONCEPT ZÁSTAVBY NATÁČÍ A BERE VÝHLED JAKO ÚSTŘEDNÍ MYŠLENKU. NA SEVERNÍ STRANĚ JE KRÁSNÝ VÝHLED NA JIZERSKÉ HORY. V TĚSNÉ BLÍZKOSTI POZEMKU SE NA JIŽNÍ STRANĚ NACHÁZÍ ZAHRÁDKÁŘSKÁ KOLONIE. V SEVERNÍ ČÁSTI JE RUŠNÁ SILNICE LUČANSKÁ A PŘES SILNICI JE PLÁNOVÁNA DALŠÍ ZÁSTAVBA. NEDALEKO SE NACHÁZÍ SÍDLIŠTĚ KUNRATICKÁ S OBČANSKOU VYBAVENOSTÍ A INSTITUCEMI PRO VZDĚLÁVÁNÍ A SPORT. ZÁSTAVBA SE NÁM DÁLE ROZMĚLNÚJE DO VILADOMŮ A RODINNÝCH DOMŮ SMĚREM K ZAHRÁDKÁŘSKÉ KOLONII.

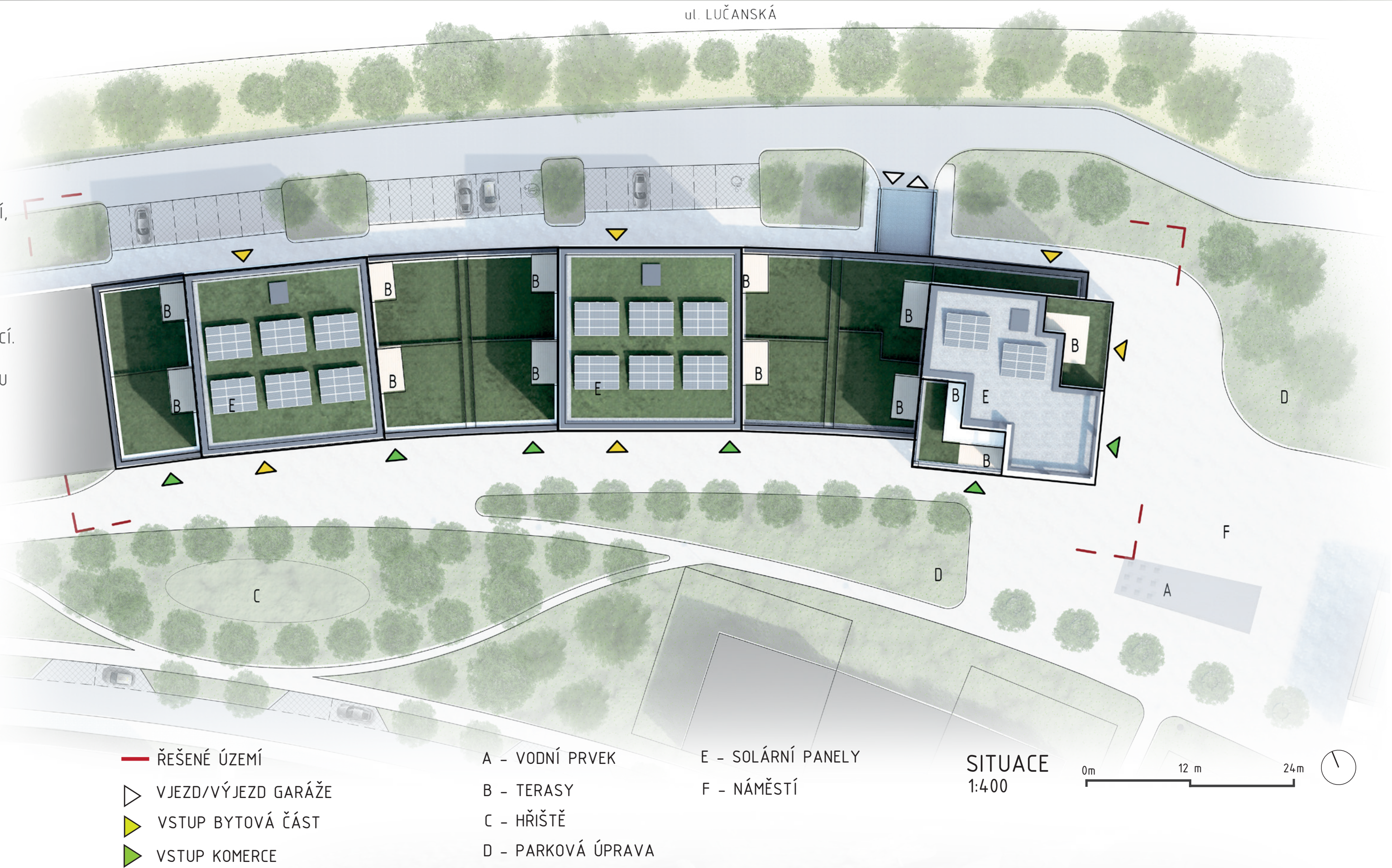
KONCEPT

ČÍLEM TĚTO DIPLOMOVÉ PRÁCE BYLO NAVRHNOUT POLYFUNKČNÍ DŮM V LIBERCI V ČÁSTI KUNRATICE. NÁVRH VYCHÁZÍ Z PŘEDDIPLOMNÍHO PROJEKTU, KTERÝ SE ZABÝVAL ARCHITECTONICKO-URBANISTICKOU STUDIÍ ÚZEMÍ.

ÚSTŘEDNÍM MOTIVEM NÁVRHU STAVBY JSOU VÝHLEDY DO OKOLÍ, KONKRÉTNĚ NA JEŠTĚD A JIZERSKÉ HORY. V SEVERNÍ ČÁSTI JE RUŠNÁ SILNICE A PŘES SILNICI JE PLÁNOVÁNA VÝSTAVBA. NA VŠECHNY TYTO ASPEKTY NÁVRH REAGUJE.

POLYFUNKČNÍ BUDOVA SE SKLÁDÁ ZE TŘÍ ŠESTIPODLAŽNÍCH OBYTNÝCH VĚŽÍ, KTERÉ JSOU SPOJENY POMOCÍ SOKLU S KOMERCÍ. SOKL PŮSOBÍ JAKO BARIÉRA PRO HLUK OD SILNICE. SOKL JE PROSKLENÝ ABY PŮSOBYL ODLEŘENÁNÍM DOJMEM A NA NĚM JSOU ZAHRADY PRO BYTOVÉ JEDNOTKY. ROZDĚLENÍ NA VĚŽE NÁM UMOŽŇUJE PRŮHLÉD ÚZEMÍM. CELÁ STAVBA SE ZÁROVEŇ POSTUPNĚ NATÁČÍ SMĚREM NA JEŠTĚD. VĚŽ NA NÁMĚSTÍ JE OSMIPODLAŽNÍ A STÁVÁ SE DOMINANTOU. CELÁ STAVBA JE PODSKLEPENÁ S GARÁŽEMI, KÓJEMI A TECHNICKÝMI MÍSTNOSTMI PRO KAŽDOU VĚŽ.

STAVBA SE DÁLE ODKAZUJE NA INDUSTRIÁLNÍ HISTORII LIBERCE. KONSTRUKČNÍ SYSTÉM JE BETONOVÝ SKELET, KTERÝ SE PROPISUJE DO FASÁDY. TENTO PRVEK SE STÁVÁ DOMINANTNÍM. KAŽDÝ BYT MÁ LODŽII, KTERÁ JE ZAPUŠTĚNA DO RÁSTRU.

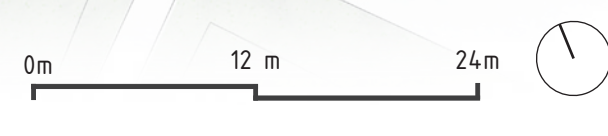


- ŘEŠENÉ ÚZEMÍ
- ▷ VJEZD/VÝJEZD GARÁŽE
- ▶ VSTUP BYTOVÁ ČÁST
- ▶ VSTUP KOMERCE

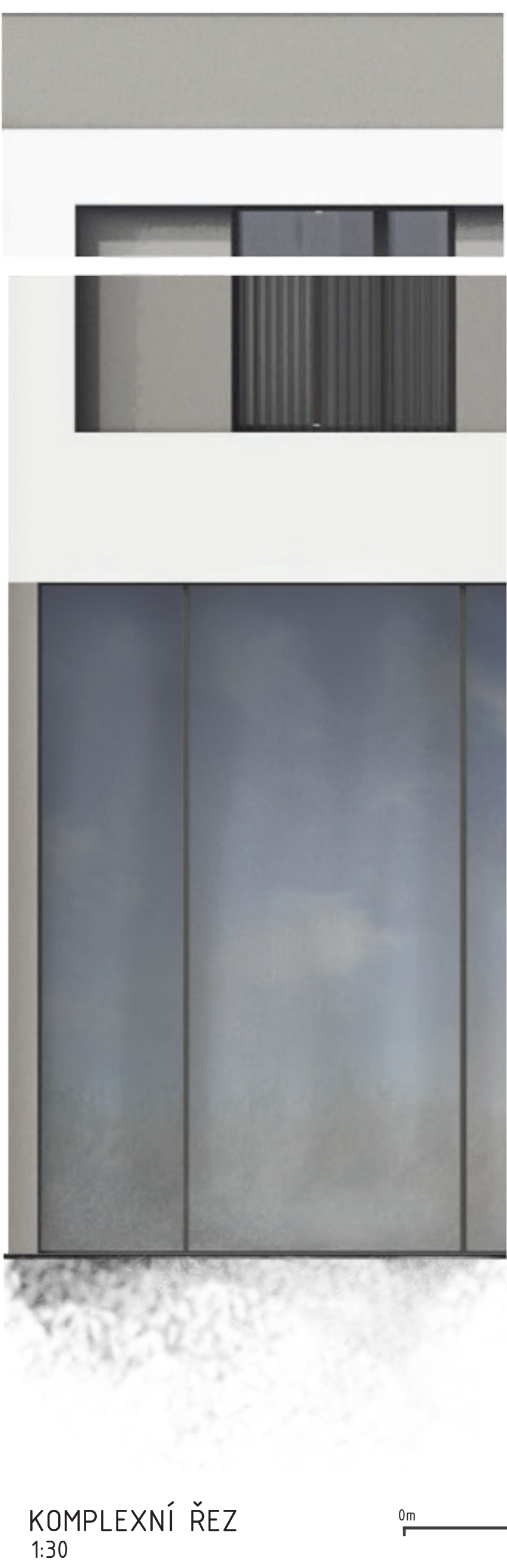
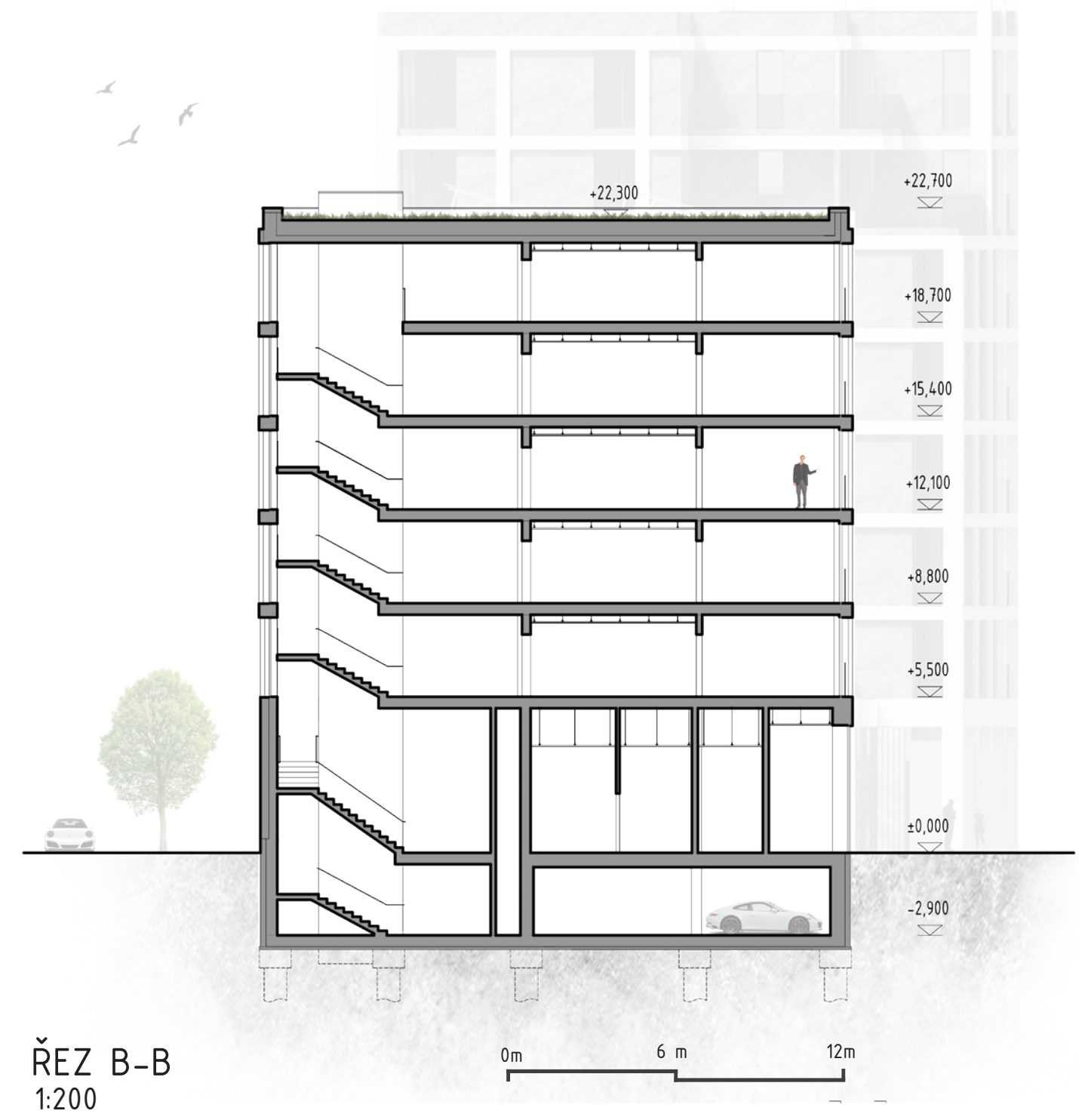
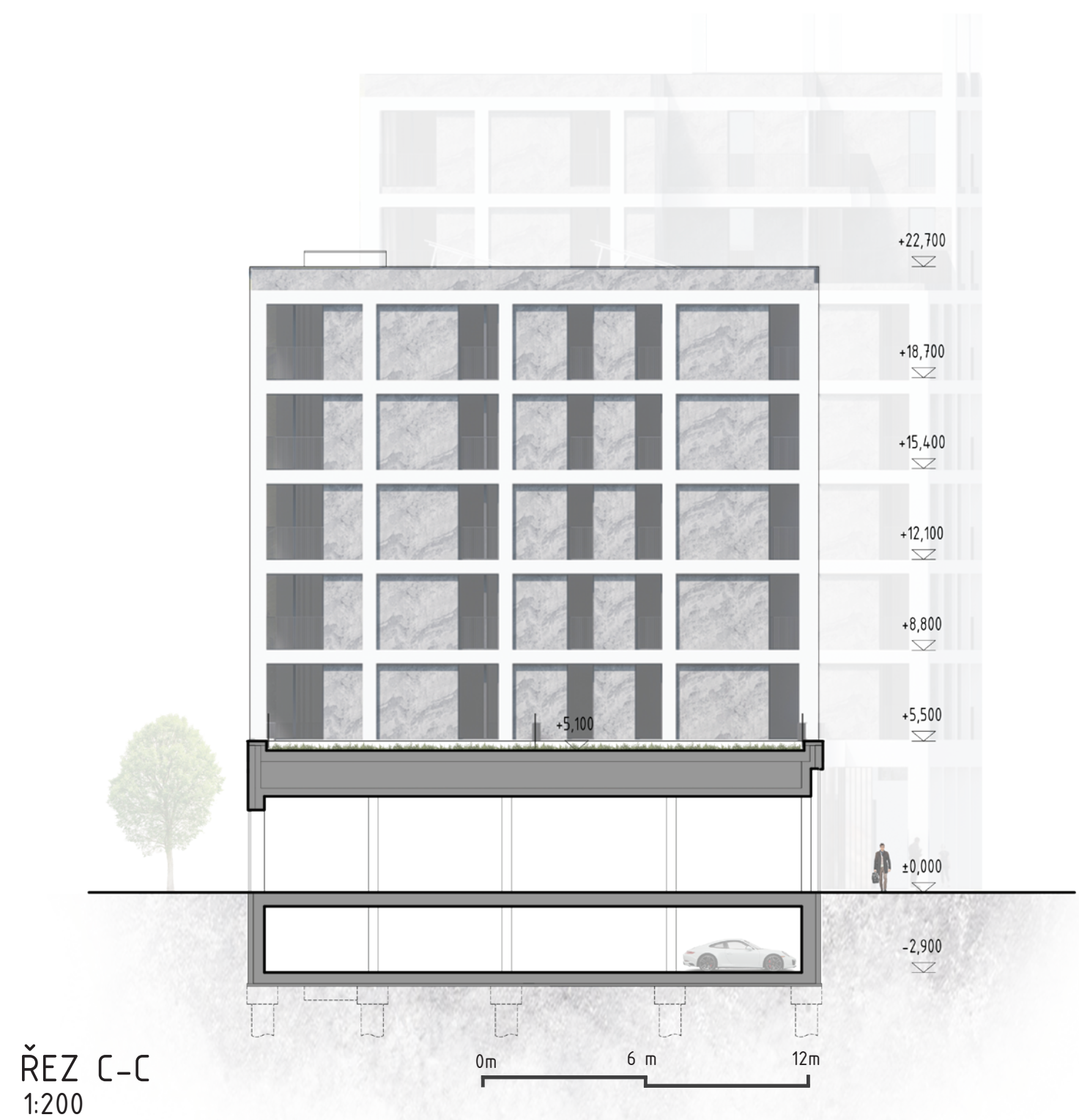
- A – VODNÍ PRVEK
- B – TERASY
- C – HRŠTĚ
- D – PARKOVÁ ÚPRAVA

- E – SOLÁRNÍ PANELE
- F – NÁMĚSTÍ

SITUACE
1:400



NADHLEDOVÁ AXONOMETRIE



KOMPLEXNÍ ŘEZ
1:30

0m 0,9 m 1,8m

