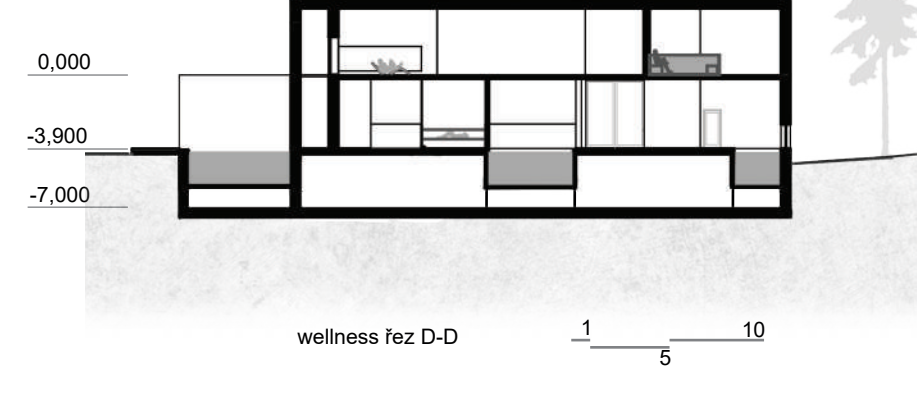
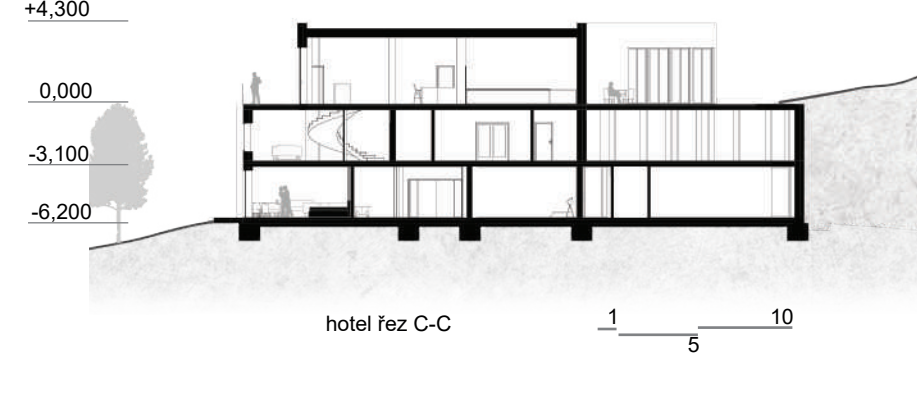
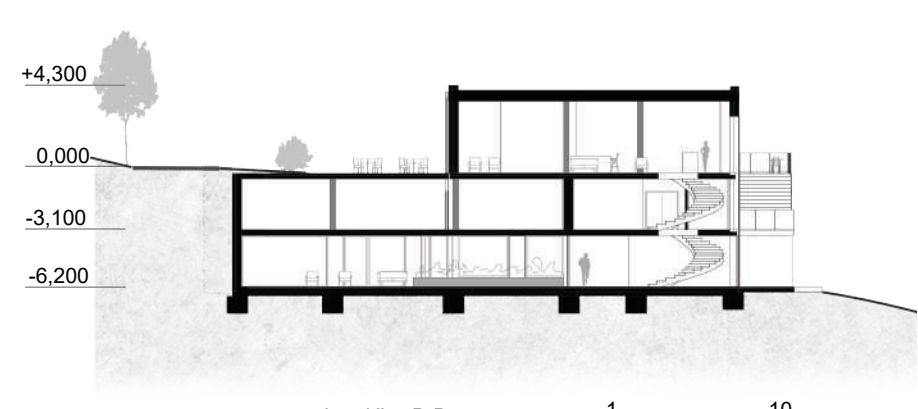
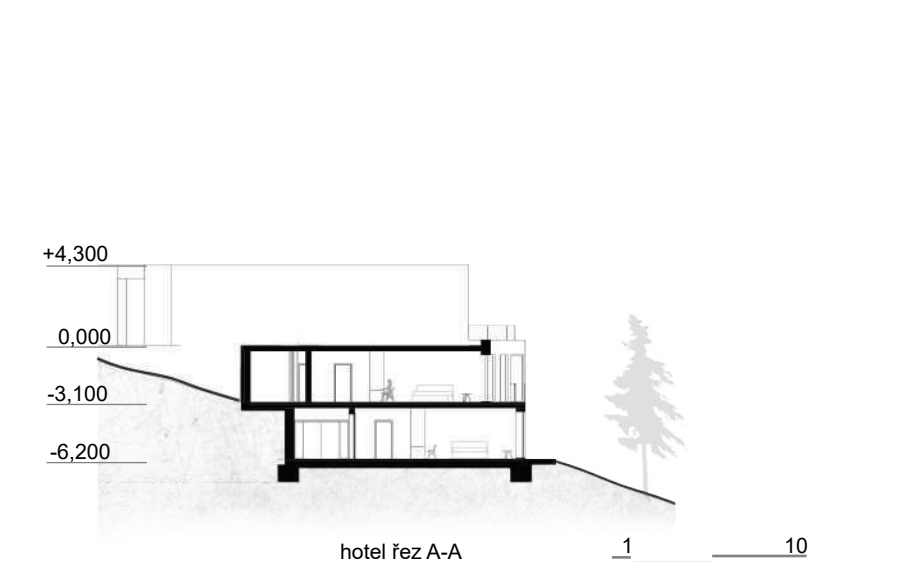




Cílem návrhu bylo vytvoření hotelového komplexu s citlivým situováním objektů do stávajícího svažitého terénu v přírodním lesoparku na levém břehu řeky Váh v katastrálním území obce Barňa v blízkosti izolačného města Pleštiny na Slovensku. Na tomto místě je kladen důraz především na panoramatické pohledy na město Pleština a propojení s okolní krajinou. Design Hotel kopíruje křivku vrstvení a poskytuje panoramatický výhled na rameno řeky Váh. Celý hotel je vsazený do terénu díky šumu respektující okolní výstavbu a vytváří intimní prostor, který osloví objektu na analýze. V hotelu se nachází tři typy pokojů různých velikostí. Navštěvníci hotelu se mohou dostat propojovacími můstky do wellness. V tomto návrhu se zaměřuji na točení interiéru pomocí zákalů.

Depandance apartmány se nacházejí v prostoru na terénním zlomem na západní straně potoku. Objekty vychází ze základní základního tvaru apartmánu a je obklopen v vlastní sauně, nad kterou se nachází odpovídající místo s výhledem na město. Luxusní vyhlídková restaurace je tvořena ze dvou kvadrátů kolmo na sebe posazených. Tím se vytvořila konzola s poutavým výhledem. V podzemním podlaží se nachází lake vinohrad, salonek a kuchyně. Restaurace je navržena na 200 míst uvnitř a 100 na terase. Restaurace má zásobovnu depandance apartmánu a luxusní apartmánu.



1.01 recepcie	263 m ²
1.02 zmrznutá	18 m ²
1.03 wc	67 m ²
1.04 kuchynička sal	50 m ²
1.05 lobby bar	100 m ²
1.06 sklad	144 m ²
1.07 terasa	100 m ²

hotel 1 NP

S1.01 kuchyně	100 m ²
S1.02 relax zóna	340 m ²
S1.03 sauna	41 m ²
S1.04 typický pokoj	42 m ²
S1.05 wellness	107 m ²
S1.06 lounge	96 m ²

hotel 1 PP

S2.01 kúty	107 m ²
S2.02 kancelária	180 m ²
S2.03 garáž	60 m ²
S2.04 sklad	60 m ²
S2.05 pokoj	67 m ²
S2.06 typický pokoj	96 m ²
S2.07 sb	63 m ²
S2.08 pokoj 3	63 m ²

hotel 2 PP

hotel pohľad západný

ateliér architektonické tvorby 3 | Ateliér Zuzana Lenz
LS 2021/2022 | A+S F&V CVUT
skupina 1 | Soňa Vojáčková

