



skupina 1 | Horská, Maceková, Vejražková
piešťany | slovensko

Obec Banka leží na ľavom brehu Váhu na úpätí pohoria Považského Inovca. Susedí s kúpeľným mestom Piešťany a obcami Moravany nad Váhom, Radolína a Ratnovce. Najzaujímavejším výberom tohto pohoria je Šerbatov vrch, ktorému Piešťanci nepovedia inak ako Červená veža. Dvŕha sa do výšky 266 metrov nad morom za obkľakým ramenom Váhu oproti južnej časti Kúpeľného ostrova a ako lesopark sŕst v bezprostrednej blízkosti kúpeľní a rekreačnej oblasti na ľavom brehu Váhu.

Pre Piešťancov a návštevníkov kúpeľných zariadení bolo toto územie odkiaľkoľvek rekreačnou zónou s lesoparkom a stromoradiím, služiacou ako výchádzková oblasť s nádhernými výhľadmi na Slávu a okolie. Na Červenej veži domovská naplná barovka čítala dosahujúca výšku až 20m, ktorá dal vyasť eba L' Witter v medzidrogovom období, i napriek tomu, že tento strom nie je prirodzenou drevinou v danej oblasti. V súčasnosti majú tieto drevené svoje najlepšie roky za sebou a podľa odborníkov je nutná rekonštrukcia.

Plošný objekt Červená veža, realizovaný v roku 1928 architektom Olgom Gersendayom slúžiaci ako výhledový vyhládoková reštaurácia, je v dnešnej dobe značne nefunkčný a znehodnotený. Následne sa v strednej časti zadaného územia sa nachádza jedna z ôsmich rekreačných objektov, ktorý sa postupom času zrekonstruoval a dnes pŕí funkciu hotelu pod názvom hotel Patissia.

Našim zámerom a cieľom je zatraktívnenie daného územia a vytvorenie fungujúcej štruktúry objektov. Návrh spočíva v sprístupnení lokality priamo z kúpeľného ostrova pomocou lanovky ponad obkľaké rameno rieky Váh. Následné vykonanie centrálneho námestia, ktoré spája ako túto lanovku, tak aj pospreplávaných turistických ciest do územia. Hlavný uzel námestia sa potom rozvetkuje do viacerých smerov - kaviareň, ktorá pôdopne stojí na základoch bývalého objektu Červenej veže, vstup na vyhliadkovú janku a vyhliadkovú vežu. Táto vyhliadková veža z contentu je dominantou celého námestia.

Danej boli navrhnuté objekty pre bývanie a rekreačnú ako tenisová hala, depandance apartmány, luxusné apartmány, vyhliadková reštaurácia a design hotel. Hlavnou prioritou návrhu je citlivé sbovovanie objektov do stávajúceho ovzdušného terénu s ohľadom na okolitú prírodu lesoparku.

Moravany nad Váhom

Piešťany

kúpeľný ostrov

kotlárenský most

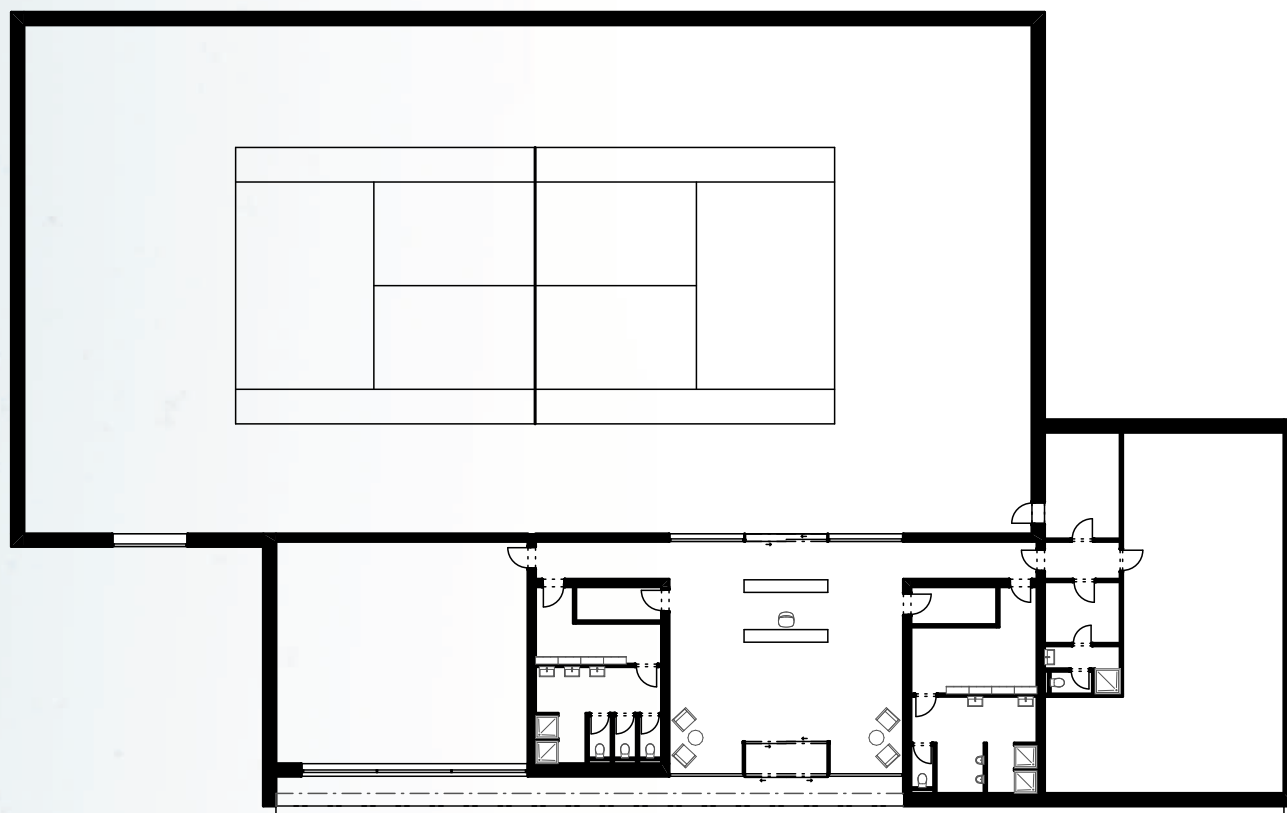
Banka

lešené území

situace blízkých vztahů 1:25000

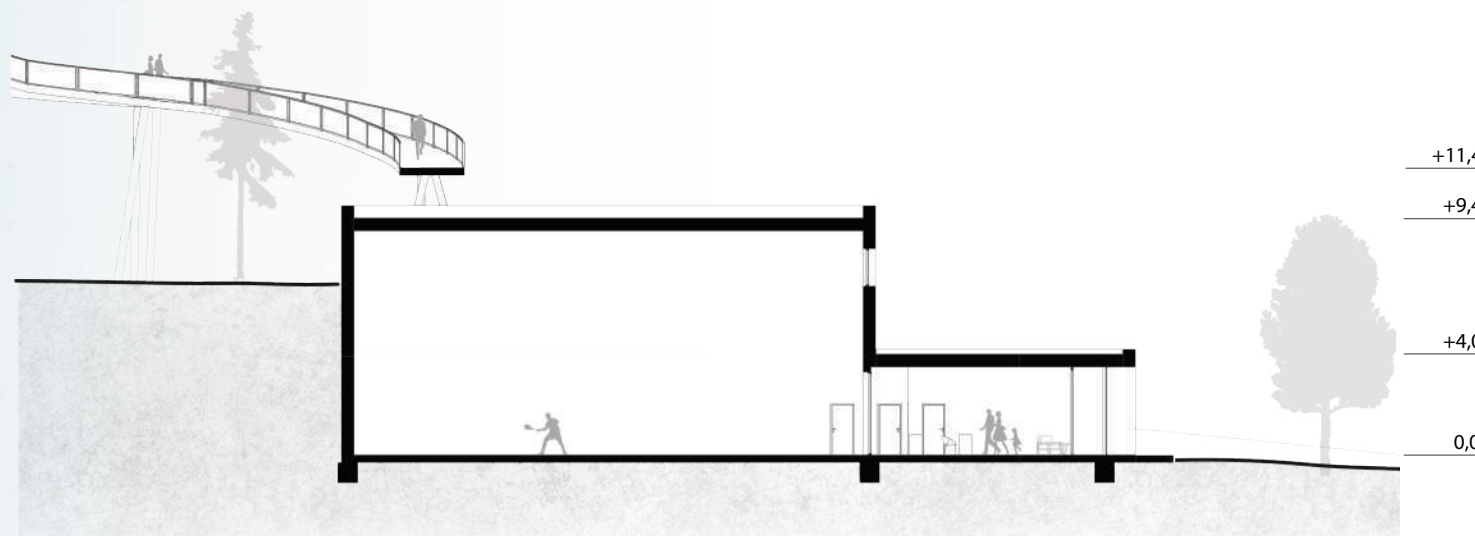
1

tenisová hala



tenisová hala 1 PP 1 5 10

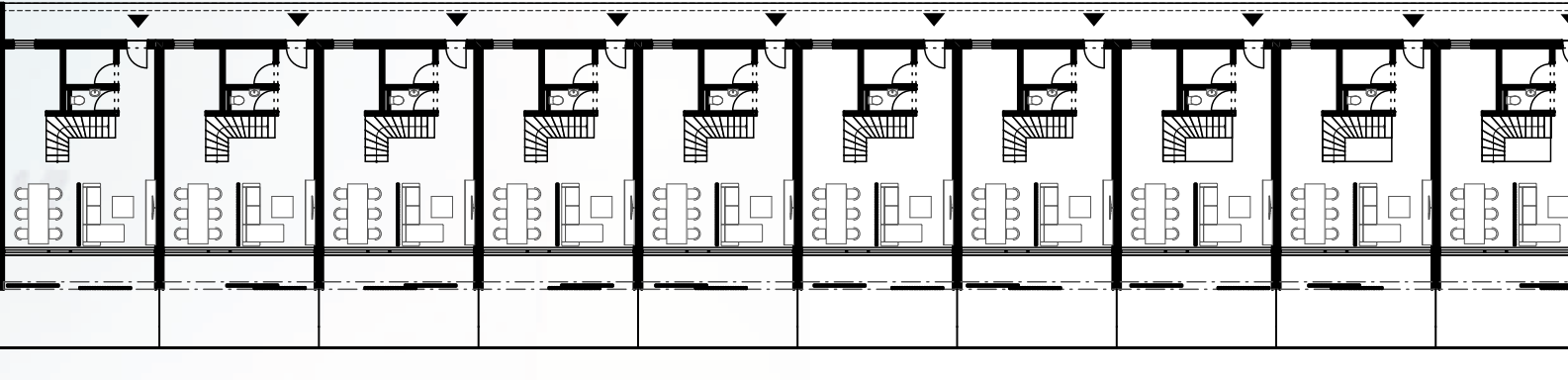
1



tenisová hala řež 1 5 10

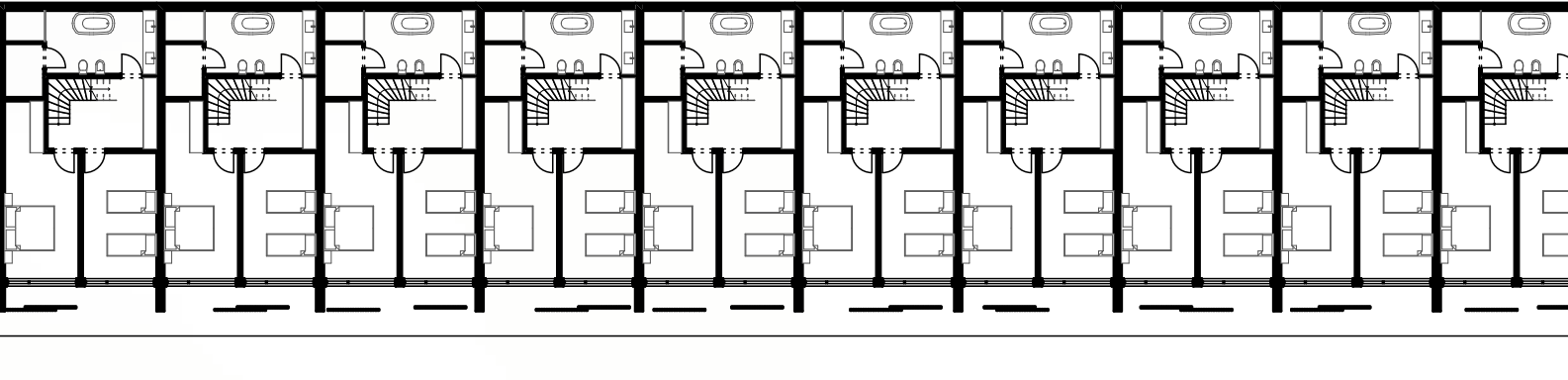
1

luxusní apartmány



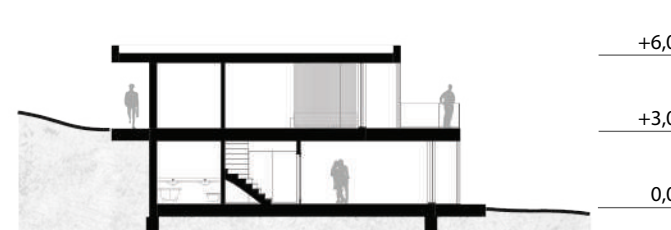
apartmány 2 NP 1 5 10

1



apartmány 1 NP 1 5 10

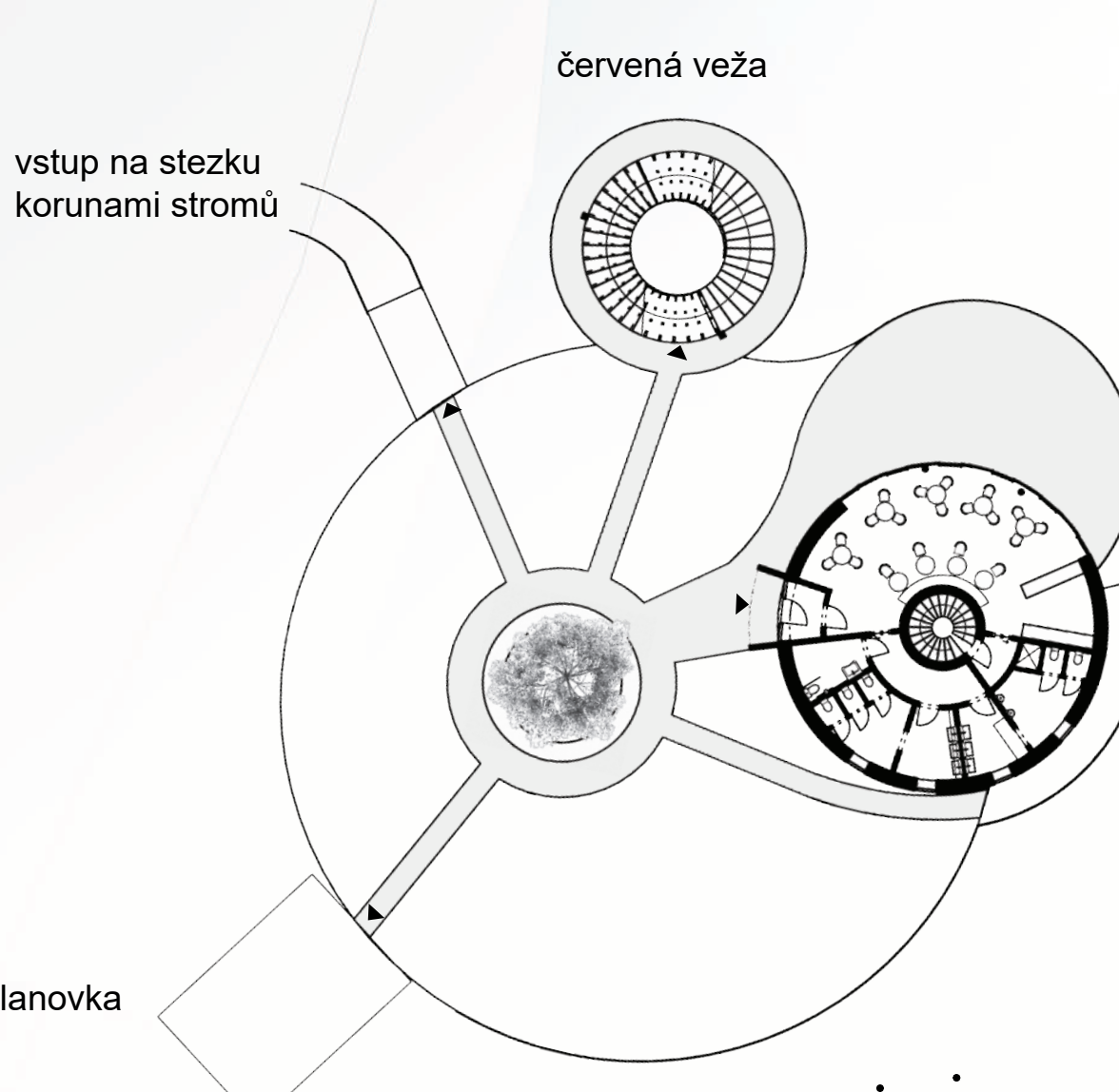
1



apartmány řež 1 5 10

1

náměstí červená veža



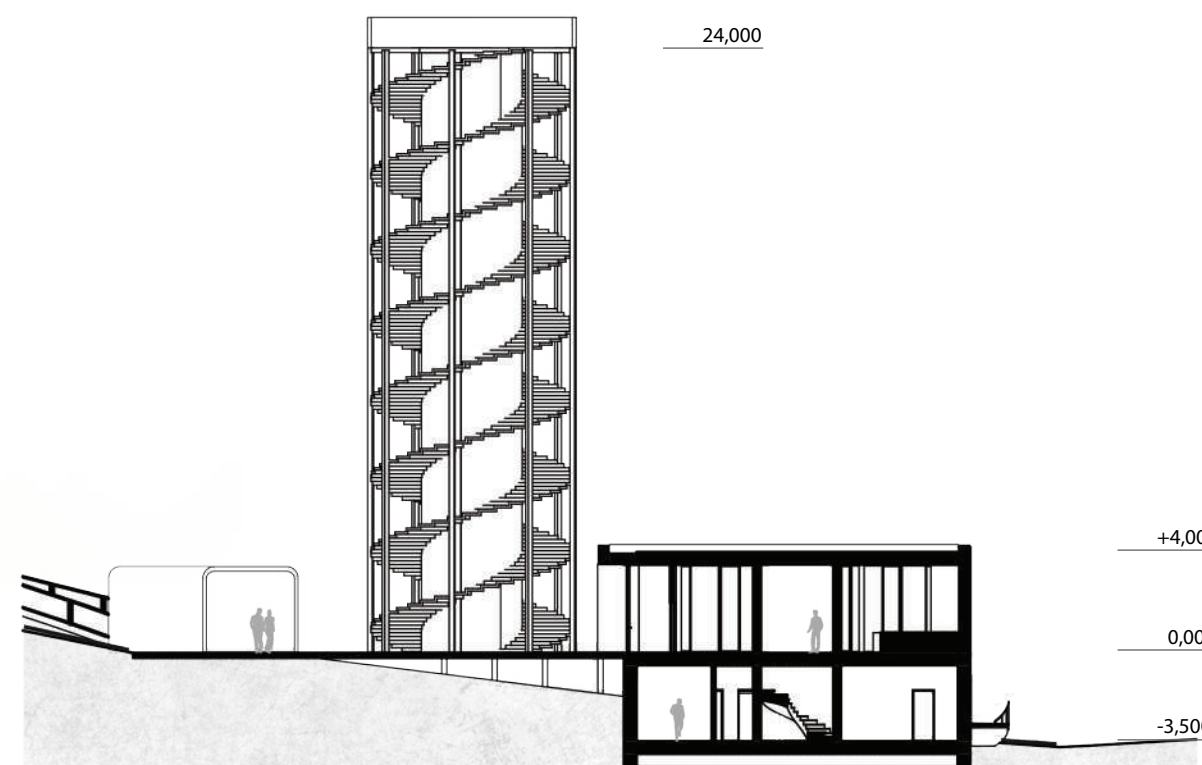
červená veža

vstup na stezku korunami stromů

lanovka

kavárna 1 PP 1 5 10

1



kavárna řež 1 5 10

1

