



- PŘEHLED FASÁDOVÝCH MODULŮ:
- 1) OSTĚNÍ NA KVĚTNIKY

2) MALÝ BALKON

3) VELKÝ BALKON

4) SKLENÍK

5) VÝPLET - VOLIÉRA PRO ZVÍŘATA

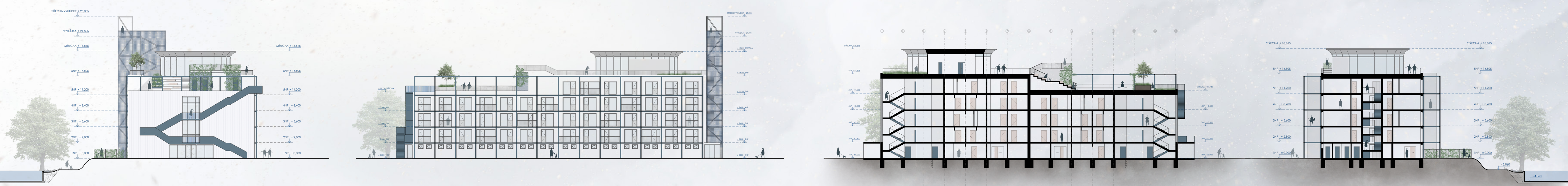
6) VÝPLET - BALKON
- MODULY JAKO SOUČÁST OBYTNÉ MÍSTNOSTI:

1) POSTEL

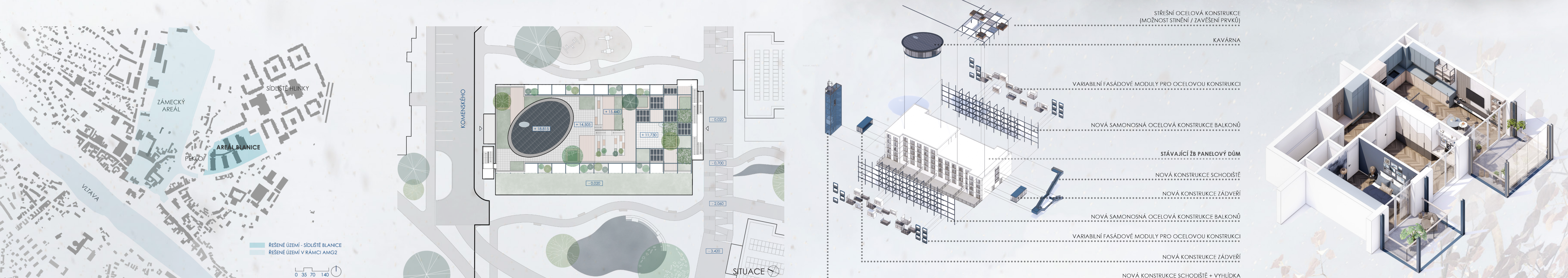
4) HRACÍ ZÓNA PRO DĚTI

1) LAVICE KE KUCHYŇSKÉMU STOLU

4) OKNO NA ČTENÍ



POHLED JIHOVÝCHODNÍ POHLED SEVEROVÝCHODNÍ



Předmětem diplomové práce je revitalizace sídliště Blance v severozápadní části města Týn nad Vltavou. Řešený objekt je součástí ubytovacího areálu Blance, který vzniknul za účelem ubytovat zaměstnance pracující na výstavbě jaderné elektrárny Temelín. Areál se nachází ve svahu narážejícím mezi staršími rodinnými domy a panelovým sídlištěm. Vysoké ubytovací objekty areálu nerespektují morfologii terénu a staly se tak nevzhlednou dominantou viditelnou téměř ze všech míst historického centra města. Objekty jsou momentálně neobydlené a chátrají. Proto je cílem návrhu vnést do této lokality nový život a vytvořit tak propojení mezi největším městským sídlištěm a historickým

centrem města. Součástí návrhu je také přizpůsobení objektů morfologii terénu a okolní zástavbě tak, aby se vytvořil přirozený přechod mezi nízkými rodinnými domy v údolí a vysokým sídlištěm na kopci. Toto bylo ověřeno již v předdiplomním projektu ve fázi urbanistické studie.

Objekt řešený v rámci diplomové práce je nejvyšším objektem areálu. Jedním z cílů této práce je přetvořit již neodpovídající prostorové uspořádání objektu pro ubytování na sociální bydlení tak, aby odpovídalo současné době a uspokojilo potřeby budoucích uživatelů. Důležitým prvkem je nově navrhovaná ocelová konstrukce

balkónů přesahující až nad střechu umožňující integraci variabilních prvků. Vzhledem k poloze objektu na spojnici mezi sídlištěm a centrem a výšce objektu nabízející výhled na celé město Týn nad Vltavou je na střeše domu vytvořen živý prostor v podobě dvouúrovňového městského parku pro veřejnost s objektem kavárny a vyhlídkou na město. Materiálové řešení celého objektu je řešeno minimalisticky, oddělující všechny nově navrhované konstrukce od původních kontrastní barvou. Stejný princip lze aplikovat na ostatní objekty areálu včetně oddělení všech nových konstrukcí kontrastní barvou, která se u každého objektu může lišit a dodat mu tak vlastní identitu.

