

ZŠ PAPÍRNA - SKICÁK

TADEÁŠ VAŠINA, ADAM PRCHLÍK

AT03 - DVOŘÁK - TROJAN

LS 2021/22

Fsv ČVUT Praha

PAPÍRNY - ZŠ PAPÍRNA

Centrální část MČ P6

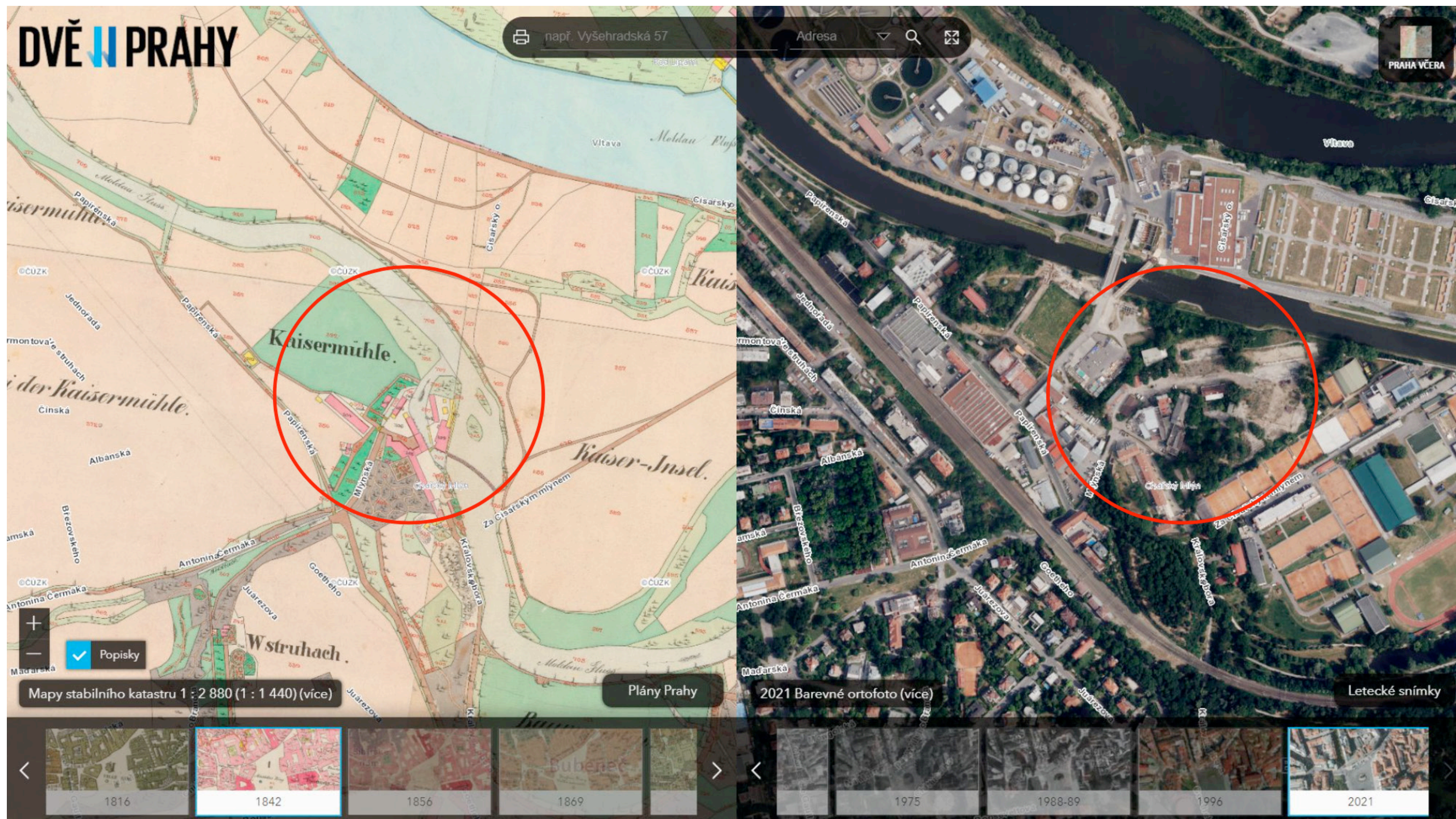
(zejména Dejvice a Bubeneč) mají problém s naplěností, resp. přeplněností základních škol, zejména ve vazbě na možné dostavby bytových objektů (a tím zvyšování deficitu kapacity škol).

Při jednání s novým vlastníkem areálu papíren v Mlýnské ulici se vyskytla možnost získání historického komplexu papíren pro účely výstavby základní školy a dále rozsáhlé území podél plavebního kanálu pro vytvoření sportovního a rekreačního zázemí školy, které by mohlo sloužit i veřejné rekreaci, oddechu, naučným poznávacím a sportovním aktivitám v přírodě.

- 18 základních kmenových tříd pro dvě paralelní třídy v každém ročníku t. j. 10 kmenových tříd pro 1. stupeň, 8 kmenových tříd pro 2. stupeň,
- 1 speciální/multifunkční učebna (družina, kmenová učebna rozdělitelná na dvě přípravné třídy pro děti s odloženým nástupem do školy),
- 5+4 odborné specializované učebny pro půlenou výuku, - dvě tělocvičny;
- školní jídelna a kuchyň,
- šatny,
- zázemí pro pedagogy a další zaměstnance školy.

- Navrhnout venkovní areál školy a vhodně umístit venkovní sportoviště.
- Vyřešit dopravní obslužnost, dopravu v klidu a napojení na síť technické infrastruktury.
- Zohlednit klimatické změny a navrhnout vhodnou modrozelenou infrastrukturu místa.
- Navrhnout ekonomicky a energeticky optimální řešení.
- Navrhnout řešení při zachování respektu k urbanistické a architektonické hodnotě místa, vhodně začlenit nový stavební objem do území s ohledem na charakter okolní zástavby.

Navržené řešení musí vytvořit kvalitní vnitřní prostředí, zejména akustickou pohodu, dostatečné osvětlení a větrání tříd, tělocvičny a dalších prostor školy, v souladu s obecně závaznými právními předpisy a relevantními technickými normami, zejména pak vyhlášky č. 410/2005, o hygienických požadavcích na prostory a provoz zařízení a provozoven pro výchovu a vzdělávání dětí a mladistvých.



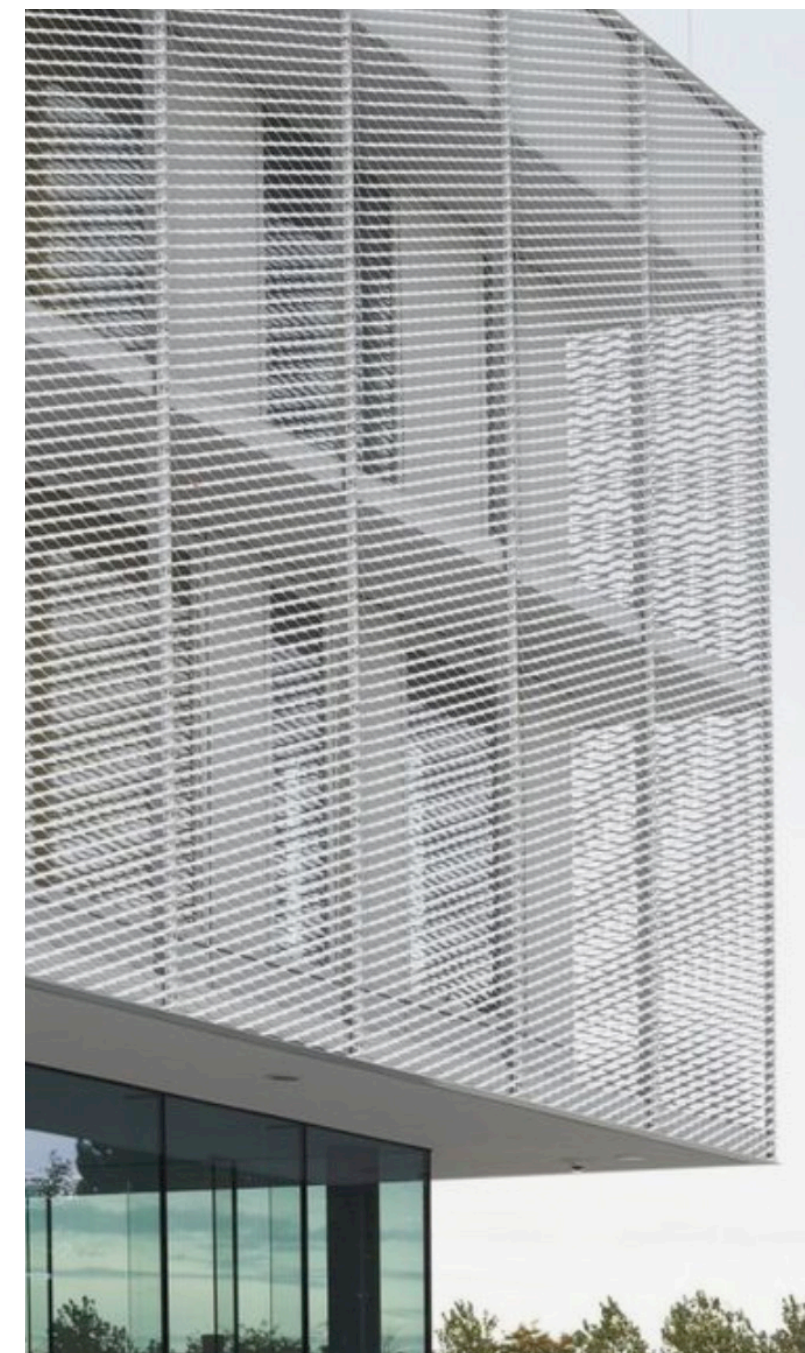
1842

2021

DVĚ PRAHY

ZŠ PAPÍRNA - SKICÁK

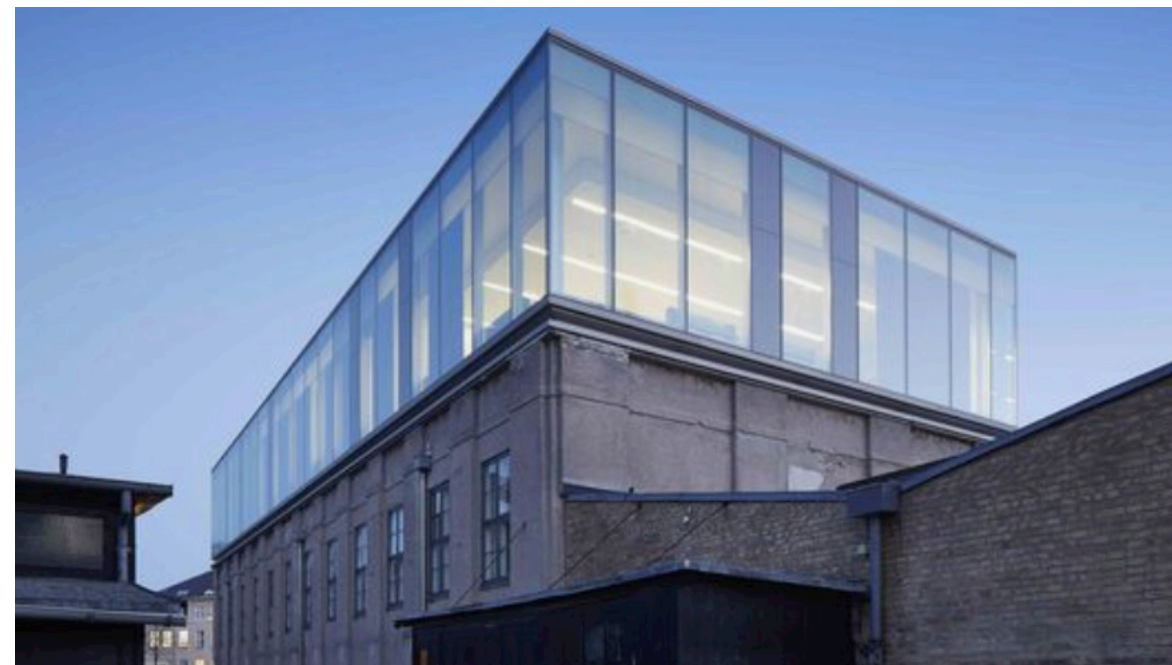
AT03
LS 2021/2022

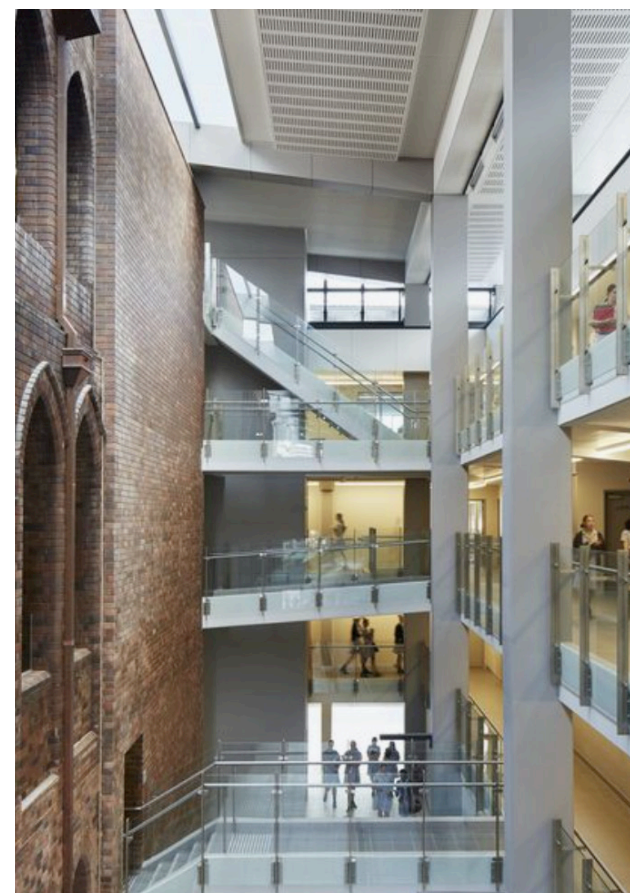
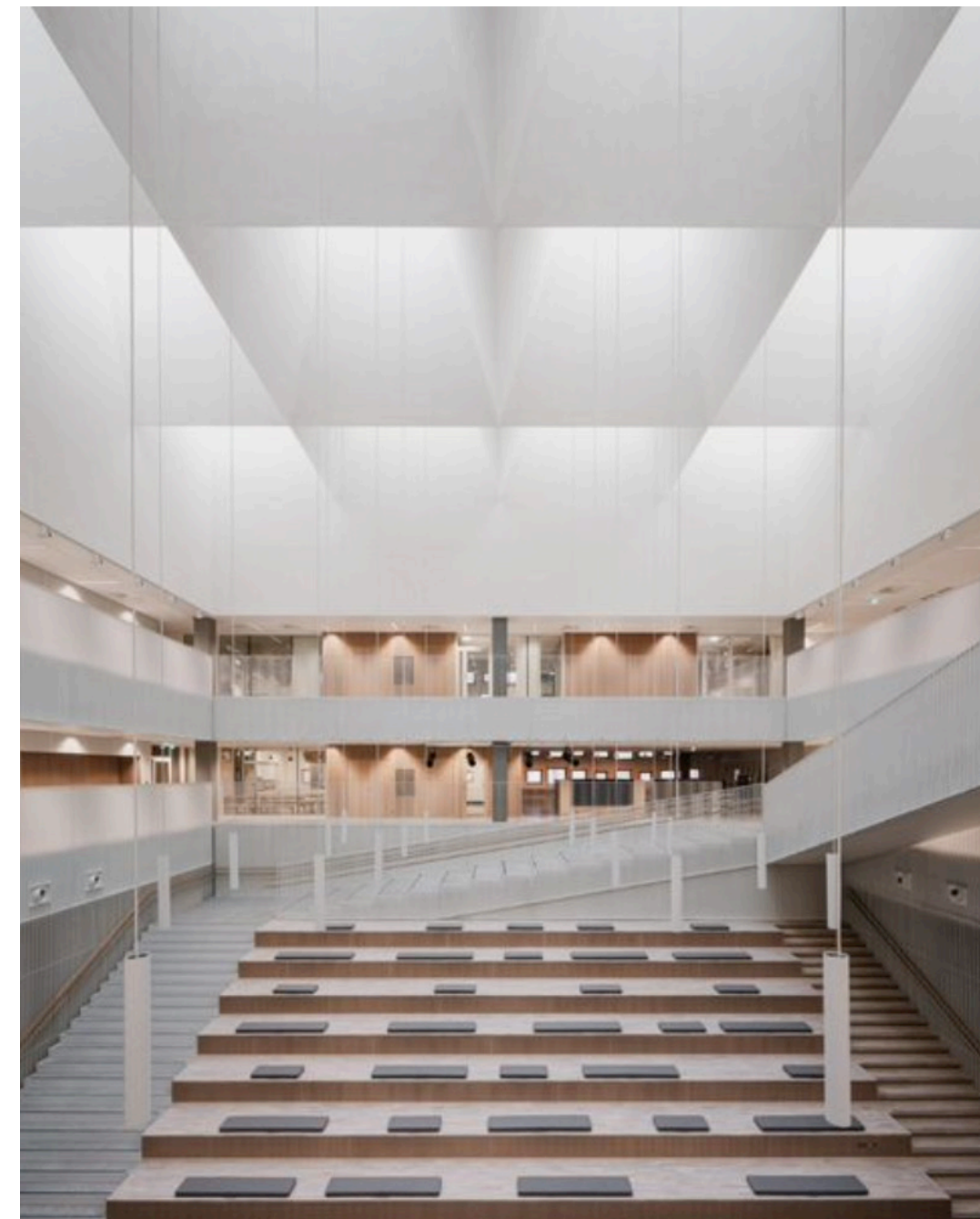


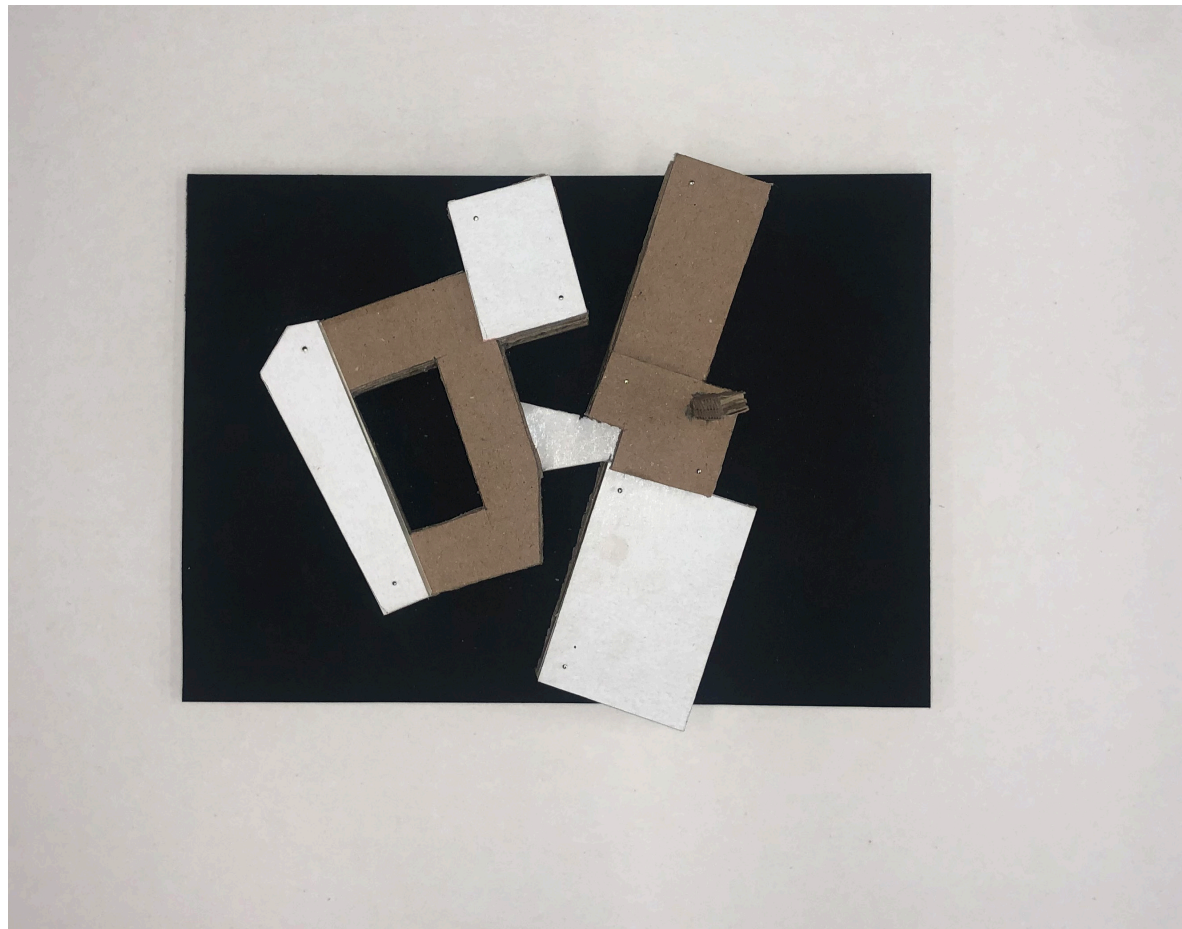
INSPIRACE - FASÁDA

ZŠ PAPÍRNA - SKICÁK

AT03
LS 2021/2022

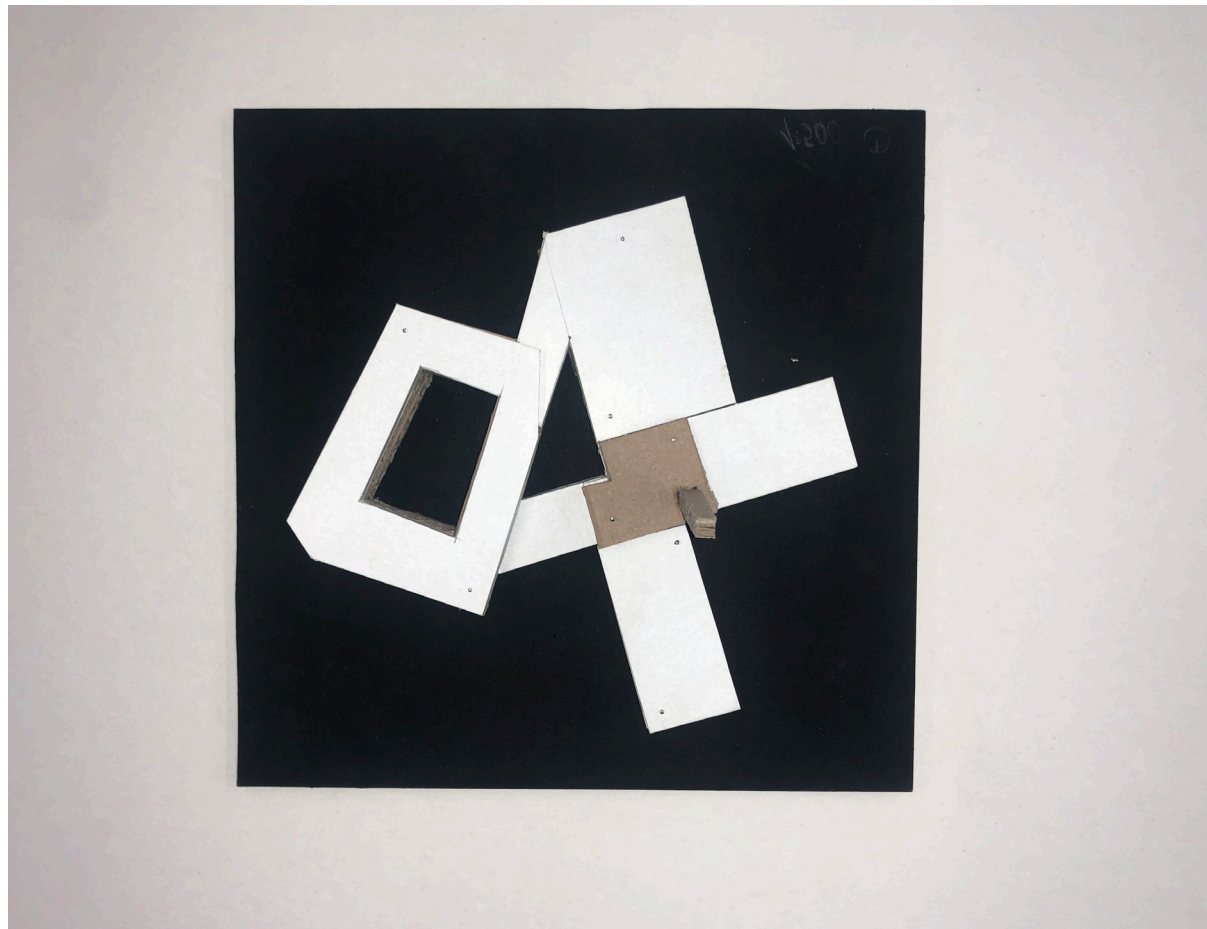






PRACOVNÍ MODEL 1 (1:500)

ZŠ PAPÍRNA - SKICÁK



PRACOVNÍ MODEL 2 (1:500)

ZŠ PAPÍRNA - SKICÁK



 LUMION



