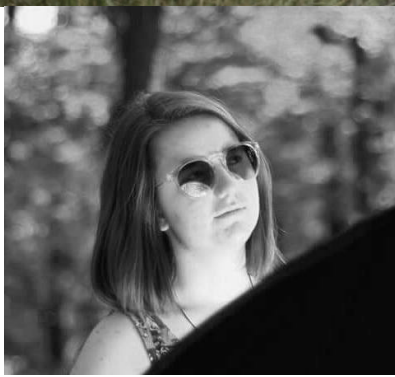




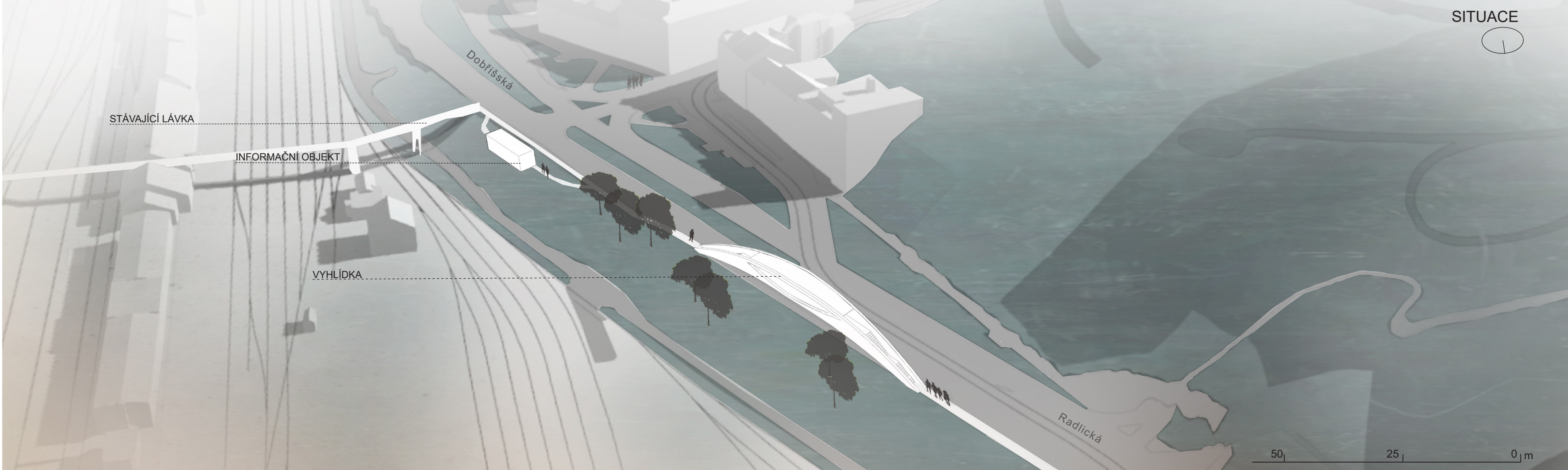
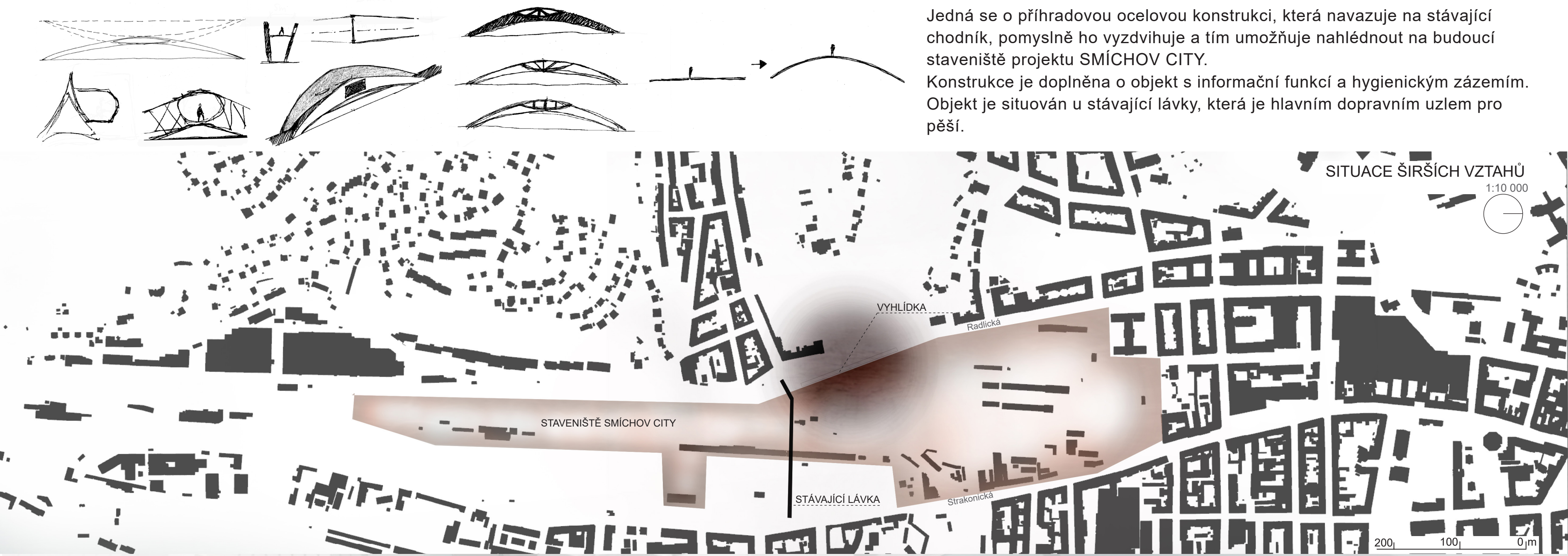
VYHLÍDKA PRO SMÍCHOV CITY

NÁKLADOVÉ NÁDRAŽÍ SMÍCHOV PRAHA 5
ATELIÉR: doc. Ing. arch. Michal Šourek - Ing. arch. Nikolay Brankov

TEREZA NESRSTOVÁ
ATZ1
FAKULTA STAVEBNÍ ČVUT V PRAZE
LS 2019



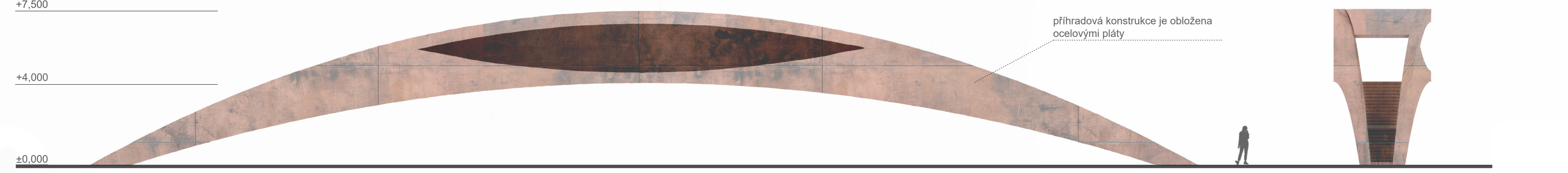
Jedná se o příhradovou ocelovou konstrukci, která navazuje na stávající chodník, pomyslně ho vyzdvihuje a tím umožňuje nahlédnout na budoucí staveniště projektu SMÍCHOV CITY. Konstrukce je doplněna o objekt s informační funkcí a hygienickým zázemím. Objekt je situován u stávající lávky, která je hlavním dopravním uzlem pro pěší.



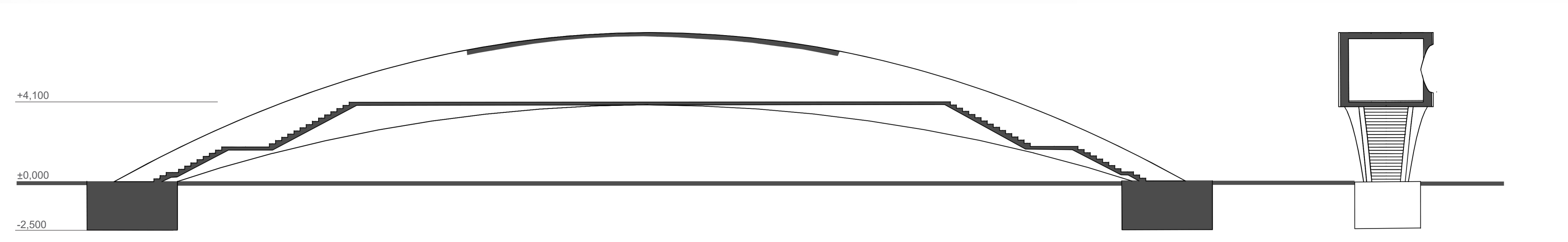
PŮDORYS
1:300



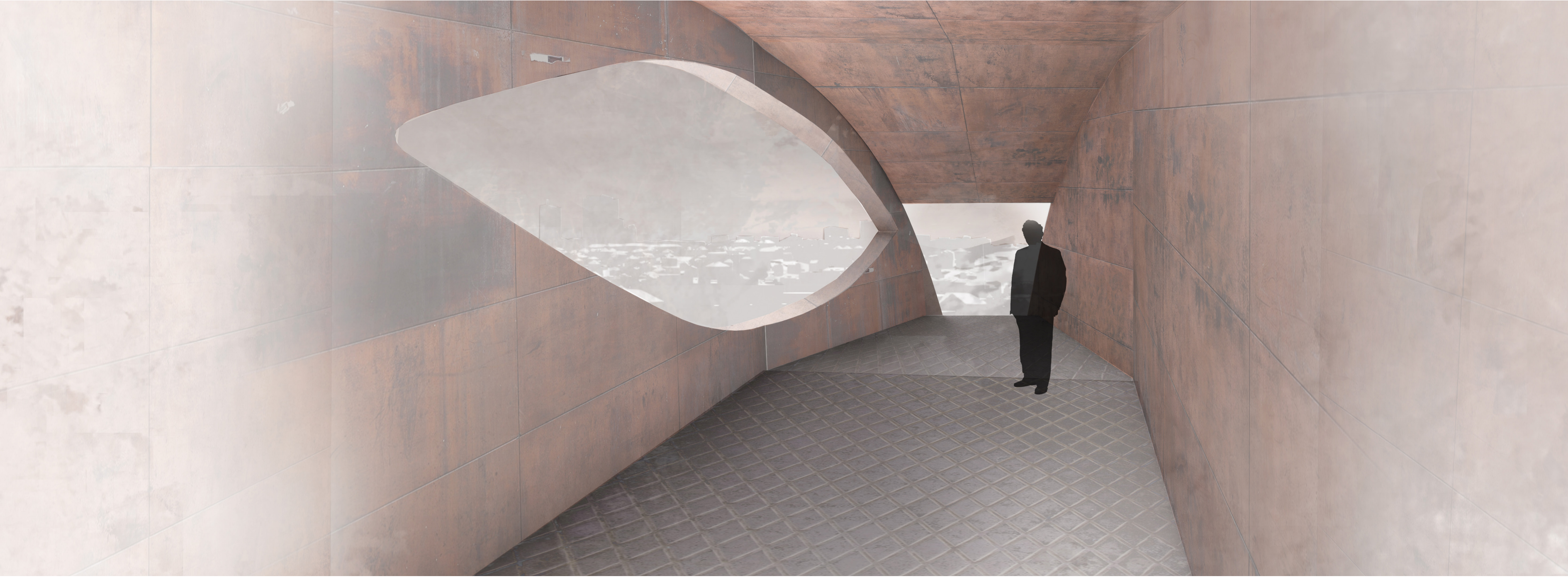
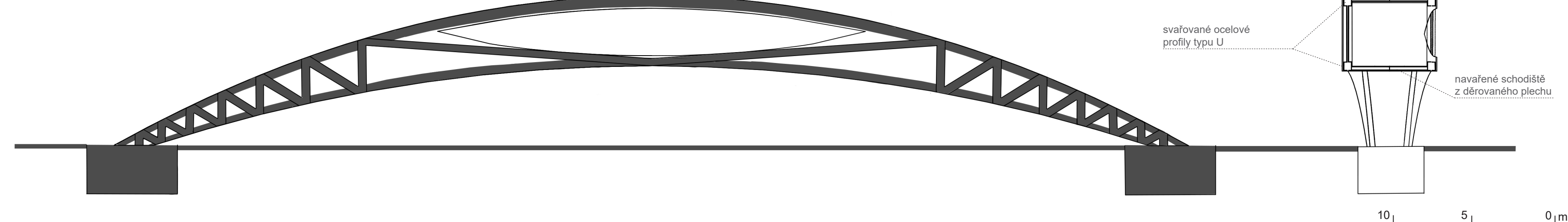
POHLEDY
1:300



ŘEZY
1:300



KONSTRUKČNÍ SCHÉMA
1:300



INFORMAČNÍ OBJEKT

