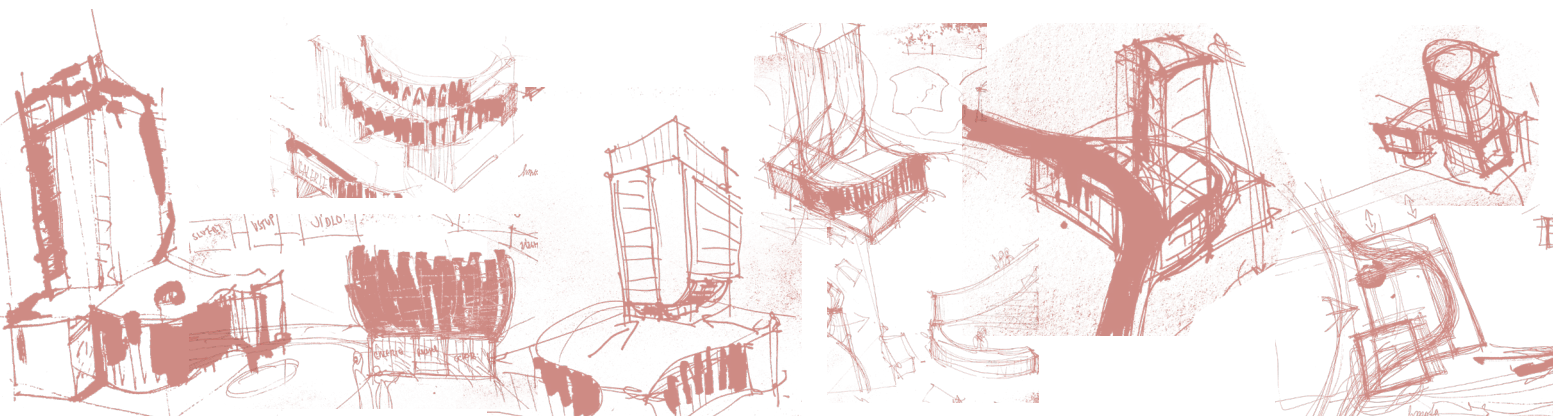




POLYFUNKČNÍ DŮM PRAHA 5 RADLICE

Projekt budovy galerie spojené s budovou hotelu, navazuje na předdiplomní projekt, urbanistickou studii navrhující komplexní řešení nové zástavby na území Radlic na Praze 5. Projekt pracuje s výrazným reliéfem území, schovaného v obklopení zelených vrchů. Projekt tento charakter podtrhuje a potvrzuje výškou a orientací nových budov. Návrh provádí územím vysokou pěší lávkou spojující trasy směřující do prokopského údolí.

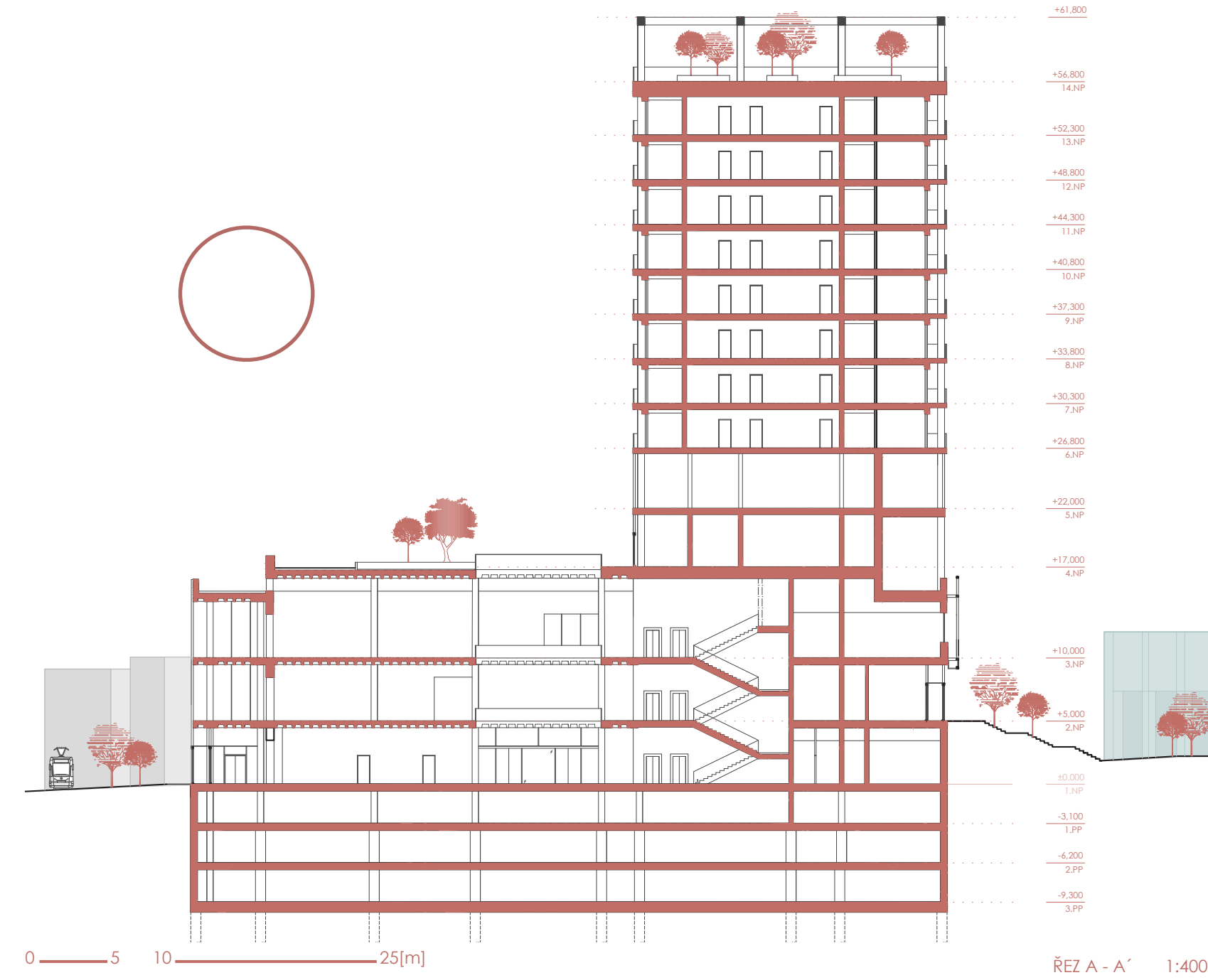
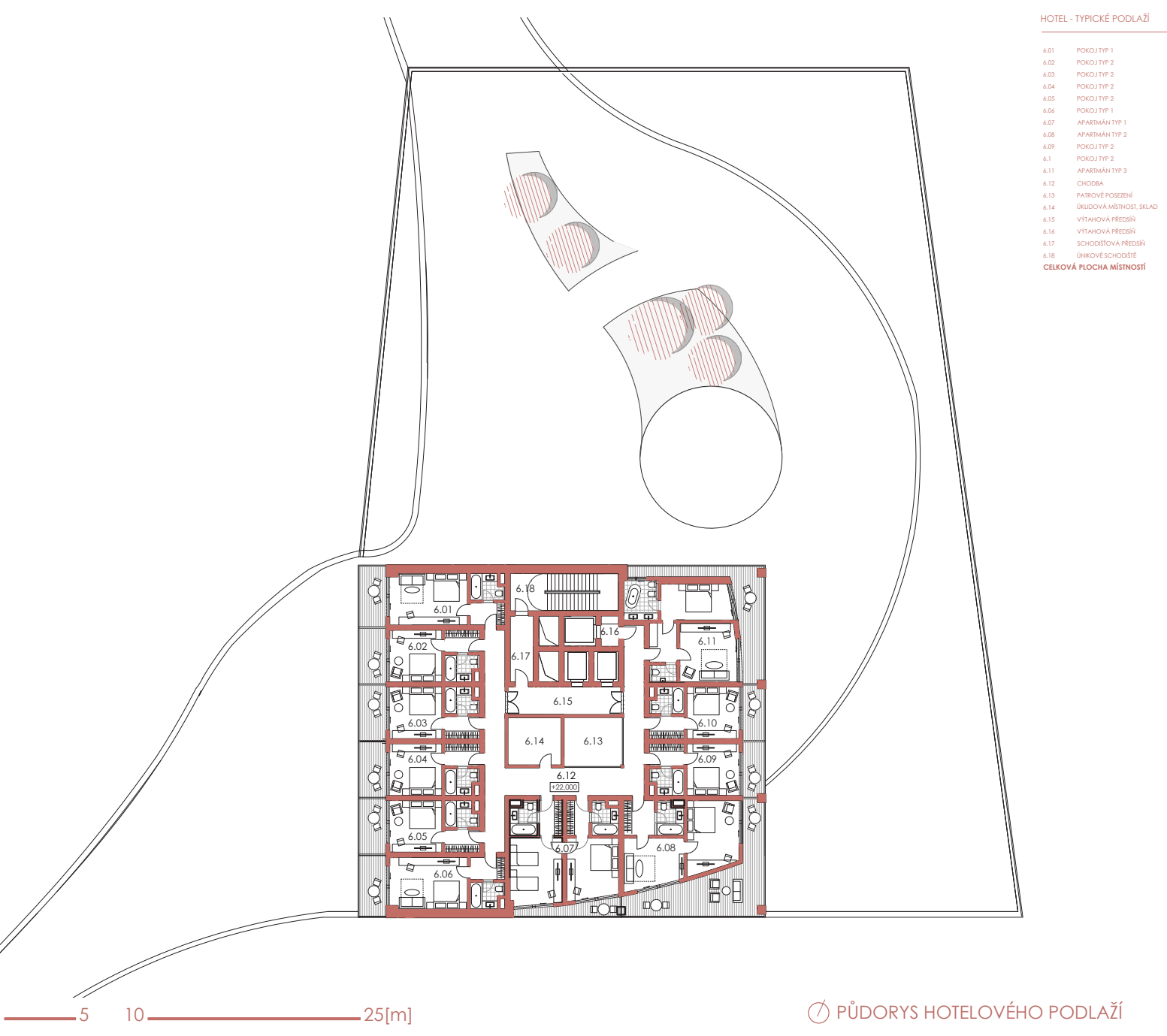
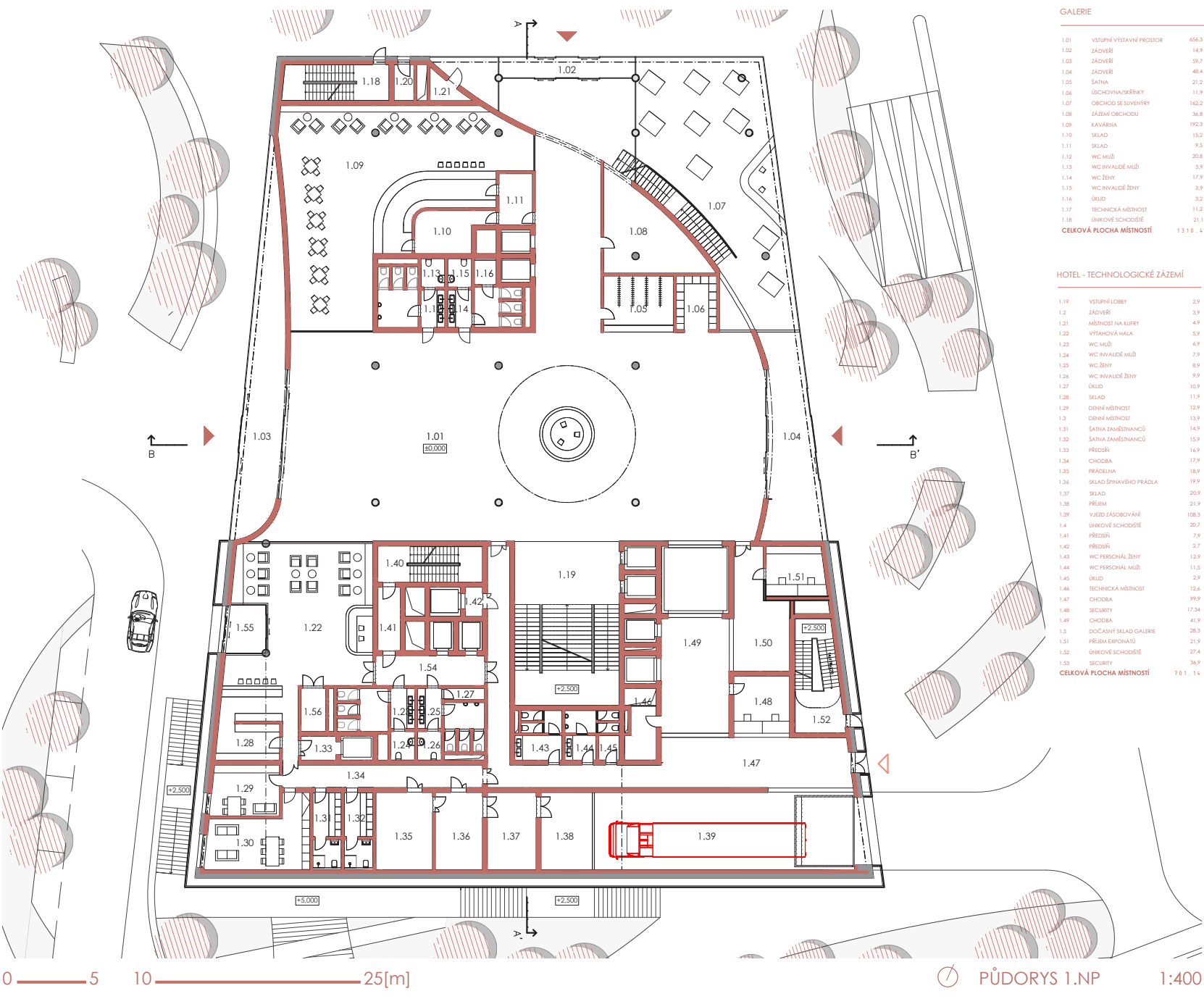
Budova galerie, jako jediná, vystupuje z daného řádu výstavby. Dalece převyšuje okolní budovy. Kontrastem umocňuje základní myšlenku návrhu. Je středobodem celého území. Svou hmotou spojuje vysokou lávku se středem města. Přiléhá k sobě okolní veřejný prostor, který volně propustuje do vstupního podlaží budovy a prochází galerií na úrovni lávky. Nad touto úrovní se tyčí hmota hotelu se zelenou zahradou na střeše s výhledem na Vyšehrad a okolní zelené vrchy, na které odkazuje..



PROPOJENÍ
VEŘEJNÝCH
PROSTORŮ
EXPOZIT ZA SKLEM
PLYNULÝ POHYB
ORIENTAČNÍ BOD
STŘED MĚSTA
LÁVKA V OBLACÍCH
DOMINANTA
RADLICKÁ GALERIE



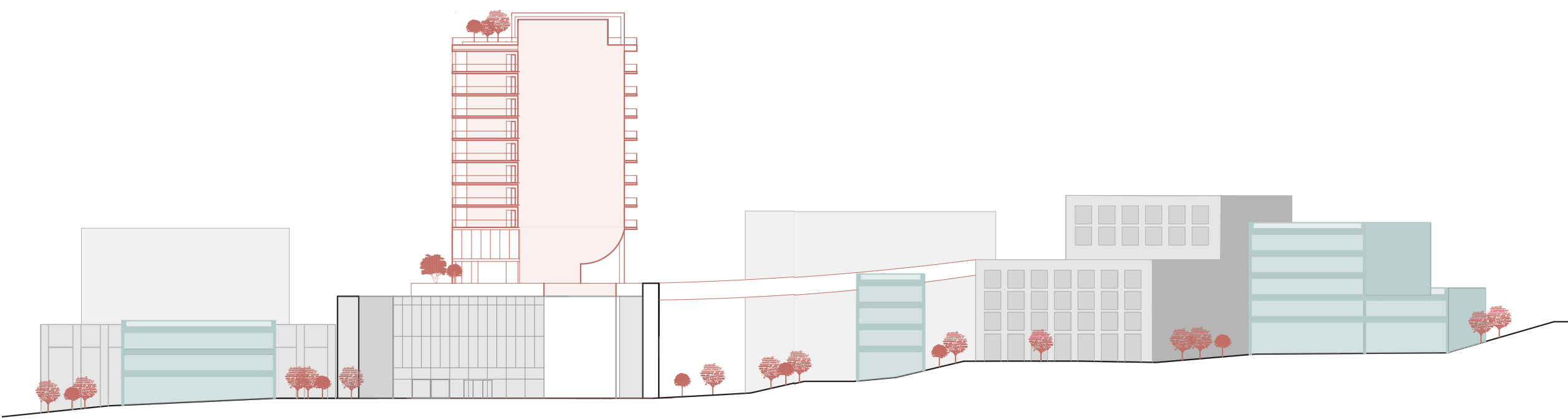
KONCEPT NÁVRHU



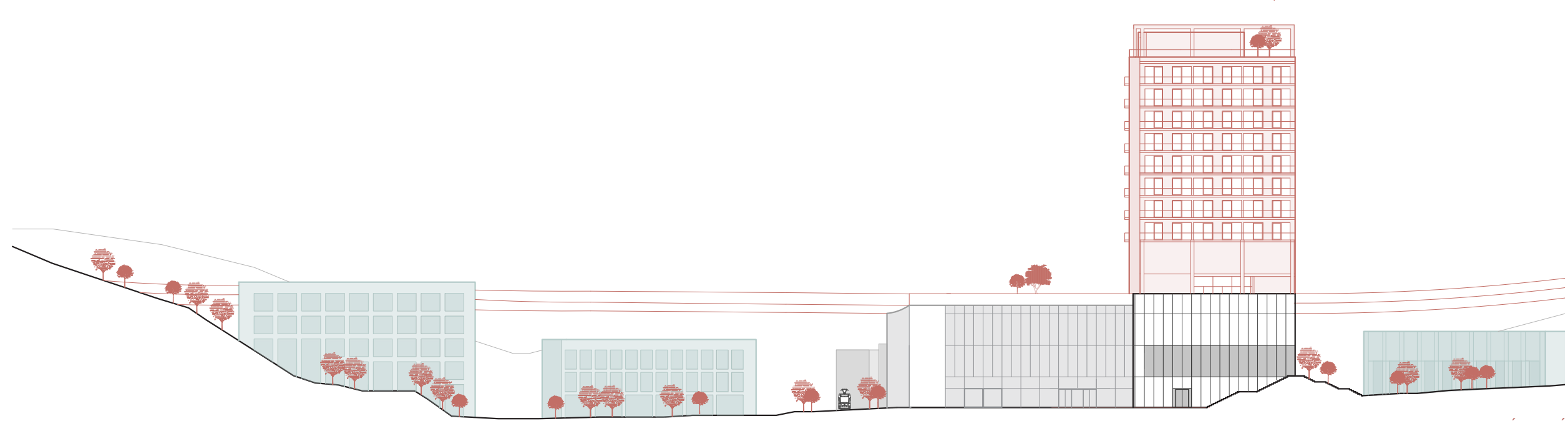
ŘEZ A - A' 1:400



VIZUALIZACE NÁVRHU



POHLED SEVERNÍ



POHLED ZÁPADNÍ