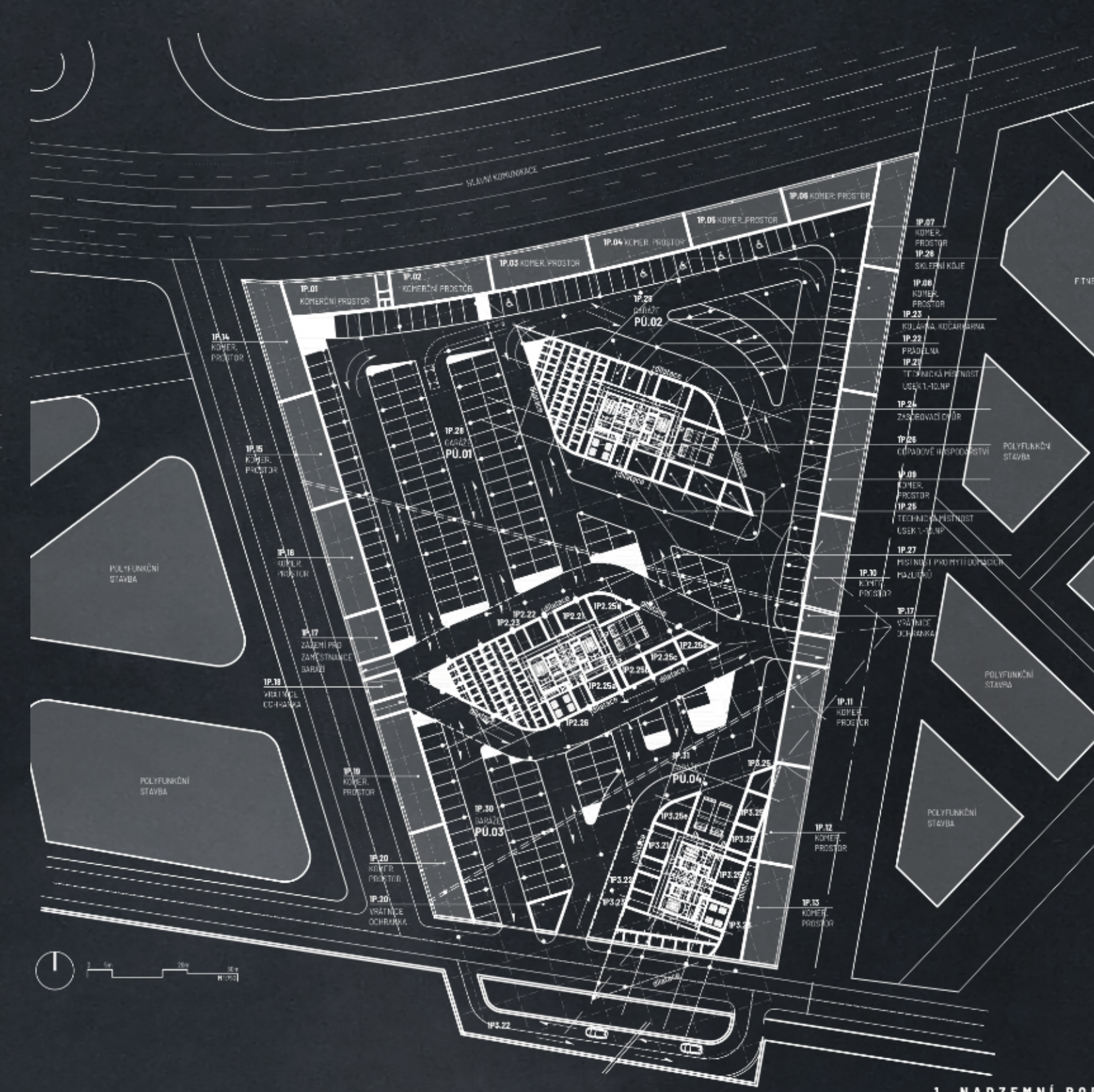


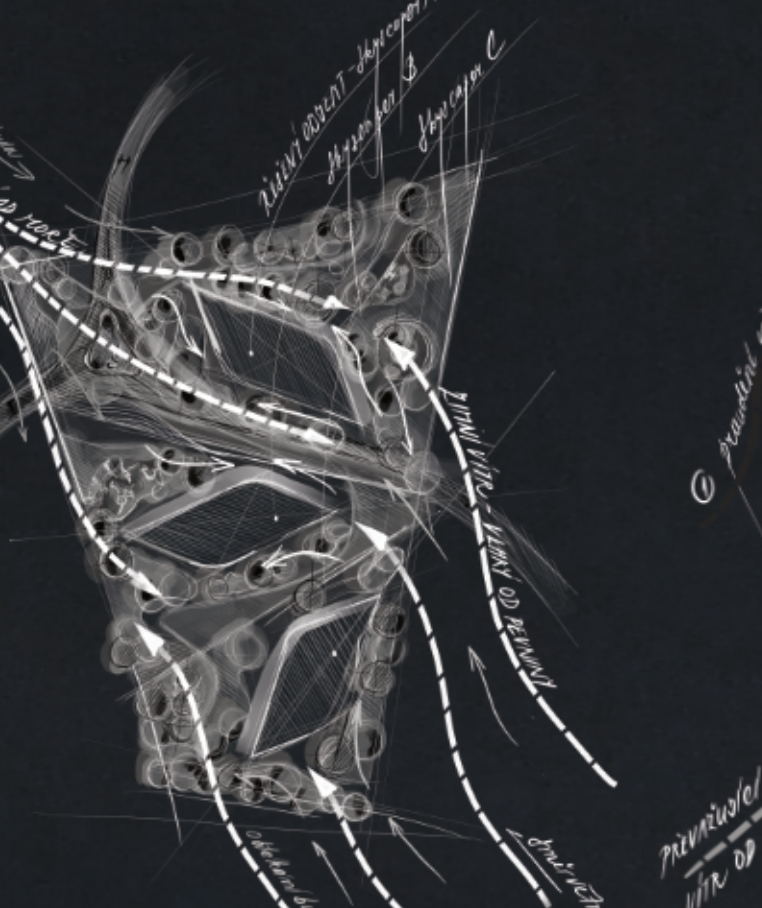
[illegible]

KONCEPCE BUDOVY

Díky dynamickému tvaru prvního a druhého pláště je snížen odpor větru a proudění je snazší. To snižuje požadavek na větší množství konstrukci navržených pro přenesení příčných sil. Druhý obvodový plášť též tvoří bariéru proti tlaku větru kolmo na fasádu. Konstrukce je kotvena skřesí LOH do nosné železobetonové konstrukce ocelovými konzolami a táhly. Dále je nosná konstrukce druhého pláště kotvena v úrovni terénu do železobetonového stupně nad 1. nadzemním podlažím. Plášť je doplněn architektonickými vertikálními lamelami, které stěží na plášti.



DVOUPLÁŠŤOVÁ FASÁDA
/double skin facade



PŮSOBENÍ VĚTRU
/wind force



PŮSOBNÍ VĚTRU
/wind force



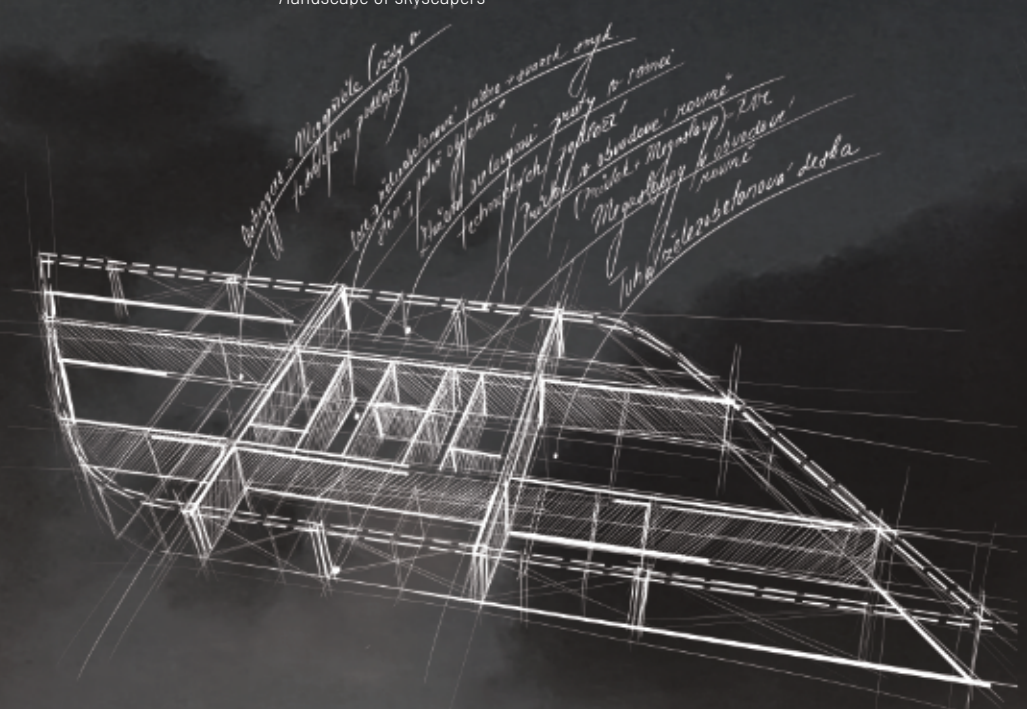
PARTER MRAKODRAPŮ
/landscape of skyscrapers/



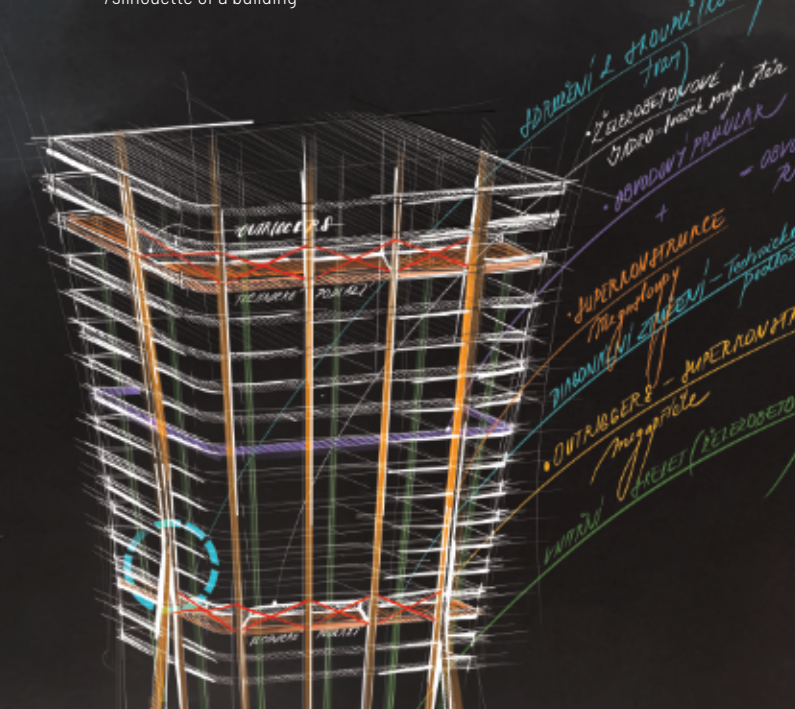
SILUETA OBJEKTU
(silhouette of a building)



INTERIÉR OBJEKTU
/interior of building/

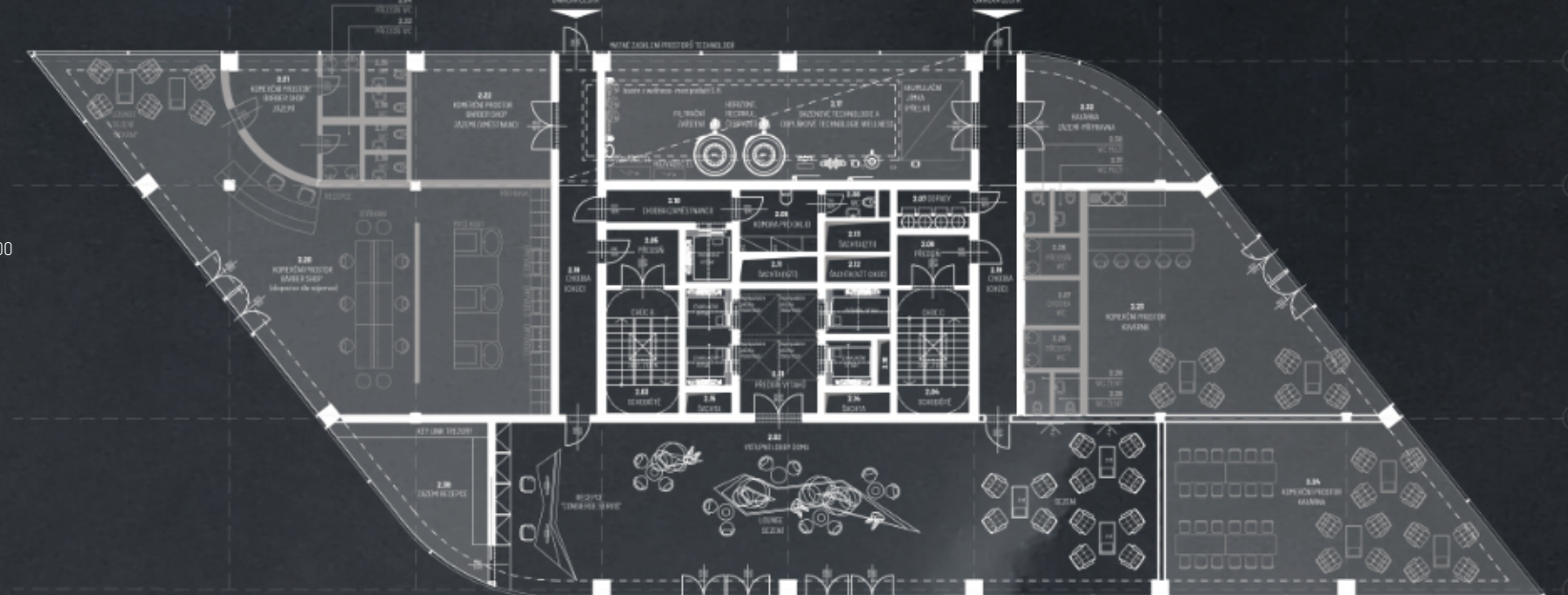


KONSTRUKČNÍ SYSTÉM BUDOVY
/building construction system

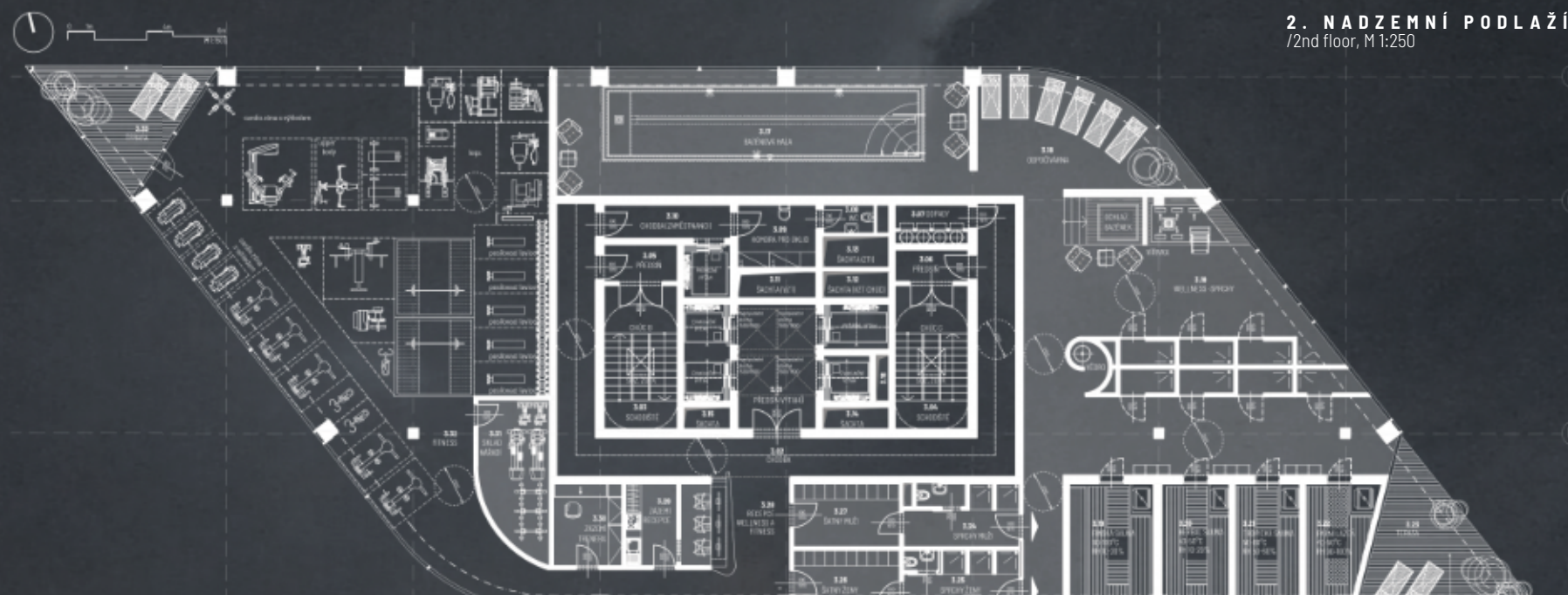
KONSTRUKCE BUDOVY
/building construction/

ŘEZ BUDOVOU
(section of a building, M 1:750)

55.NP STŘECHA
54.NP TECHNICKÉ PODLAŽÍ
OUTRIGGERS
50.NP-53.NP PENTHOUSES
46.NP-48.NP BYTOVÁ PODLAŽÍ
44.NP TECHNICKÉ PODLAŽÍ
OUTRIGGERS
34.NP-43.NP BYTOVÁ PODLAŽÍ
33.NP TECHNICKÉ PODLAŽÍ
OUTRIGGERS
23.NP-32.NP BYTOVÁ PODLAŽÍ
22.NP TECHNICKÉ PODLAŽÍ
OUTRIGGERS
12.NP-21.NP BYTOVÁ PODLAŽÍ
11.NP TECHNICKÉ PODLAŽÍ
OUTRIGGERS
4.NP-10.NP BYTOVÁ PODLAŽÍ
3.NP FITNESS & WELLNESS
2.NP VSTUPNÍ LOBBY
1.NP BARAŽE, TECHNICKÉ PROSTORY
1.PP BARAŽE, TECHNICKÉ PROSTORY
2.PP BARAŽE, TECHNICKÉ PROSTORY



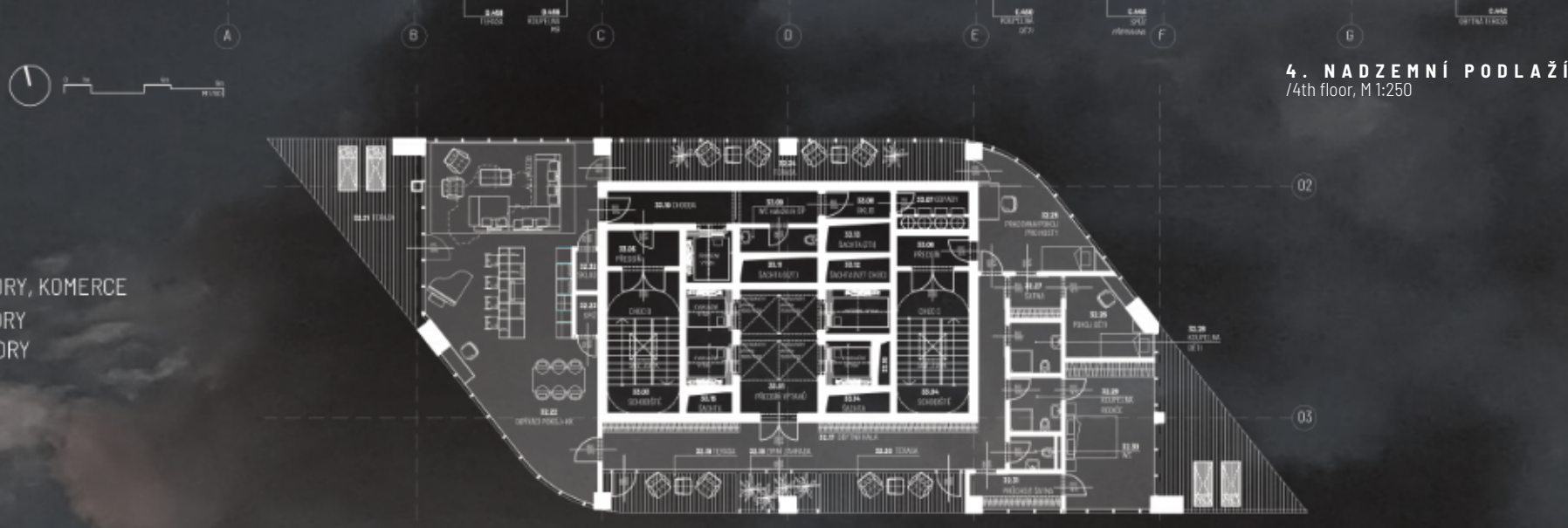
2. NADZEMNÍ PODLAŽÍ



3. NADZEMNÍ PODLAŽÍ



4. NADZEMNI PODLAZI
/4th floor, M 1:250



32. NADZEMNÍ PODLAŽÍ
/32nd floor, M 1:250



