



REVITALIZACE ZÁMECKÉHO AREÁLU TÝN NAD VLTAVOU

DIPLOMOVÁ PRÁCE

TEREZA HŮRSKÁ

VEDOUCÍ DIPLOMOVÉ PRÁCE: ING. ARCH. PETRA NOVOTNÁ
FSV ČVUT V PRAZE
LS 2021/2022



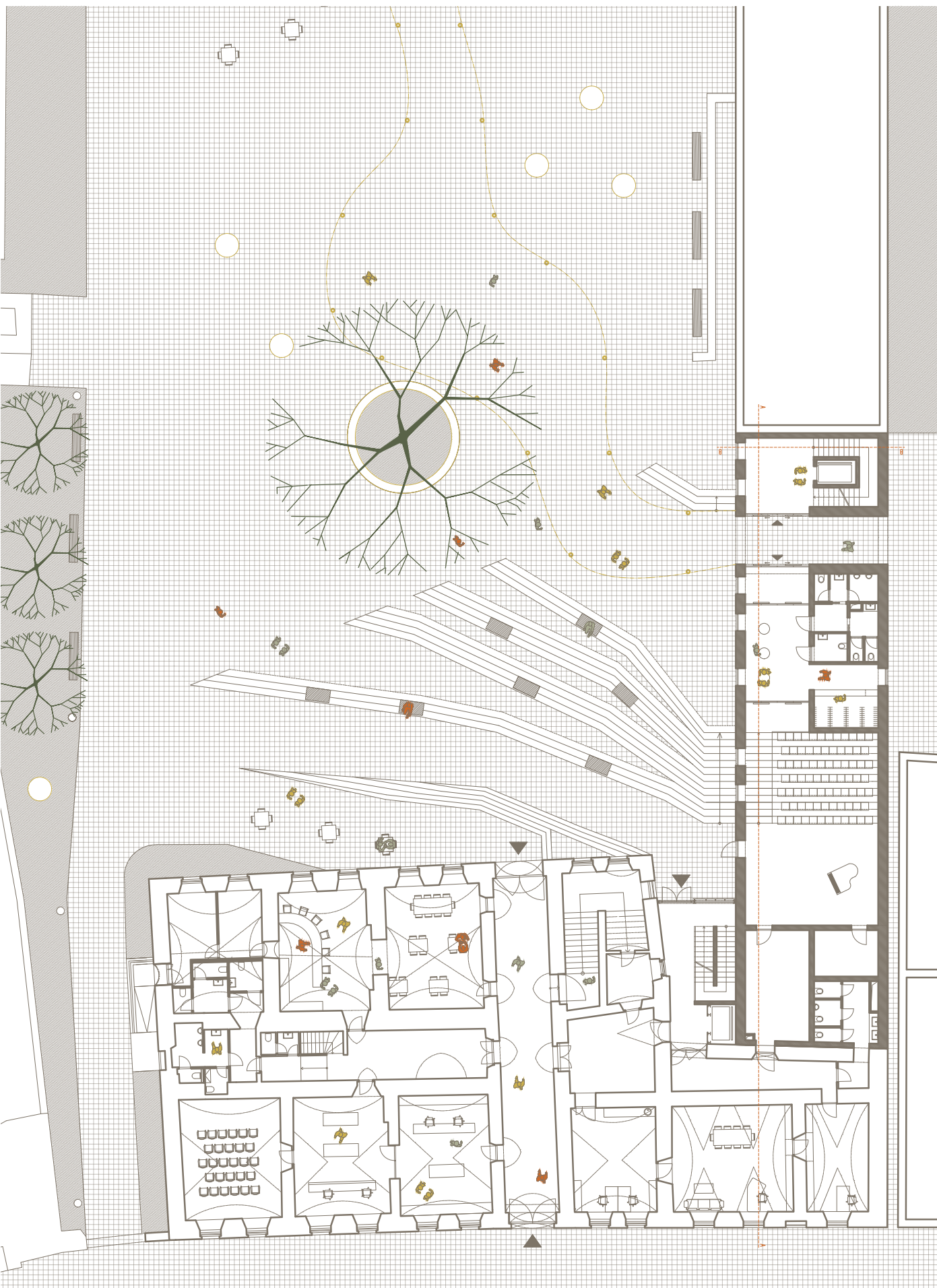
Předmětem diplomového projektu je revitalizace zámeckého areálu, který se nachází v samotném srdci Týna nad Vltavou. Areál – zámecké nádvoří – sousedí s náměstím Míru, od nějž jej odděluje budova samotného arcibiskupského zámku, který dnes slouží jako městské muzeum. Zámek je chráněn jako kulturní památka a tato ochrana se vztahuje i na celý areál nádvoří, ostatní objekty jej vymezují, však během 20. století prošly řadou úprav a samy o sobě dnes žádné kvality, kromě té prostorové, nevykazují. Po vizuální stránce v současnosti areál působí velmi rozporuplně a nejednotně.

Navzdory jejich estetice ale nelze objekty vymezující zámecké nádvoří nikterak pomíjet, neboť často plní funkci důležitých kulturních a společenských institucí. Vedle již zmíněného muzea totiž nádvoří obklopuje též základní umělecká škola, divadlo (i s přílehlým pohostinstvím), dům s pečovatelskou službou a městská galerie, sídlící v domě východně od muzea. Černou ovčí mezi těmito je tak pouze objekt bývalé hasičárny, který je přímým sousedem zámku a který dnes nevykazuje známky užívání.

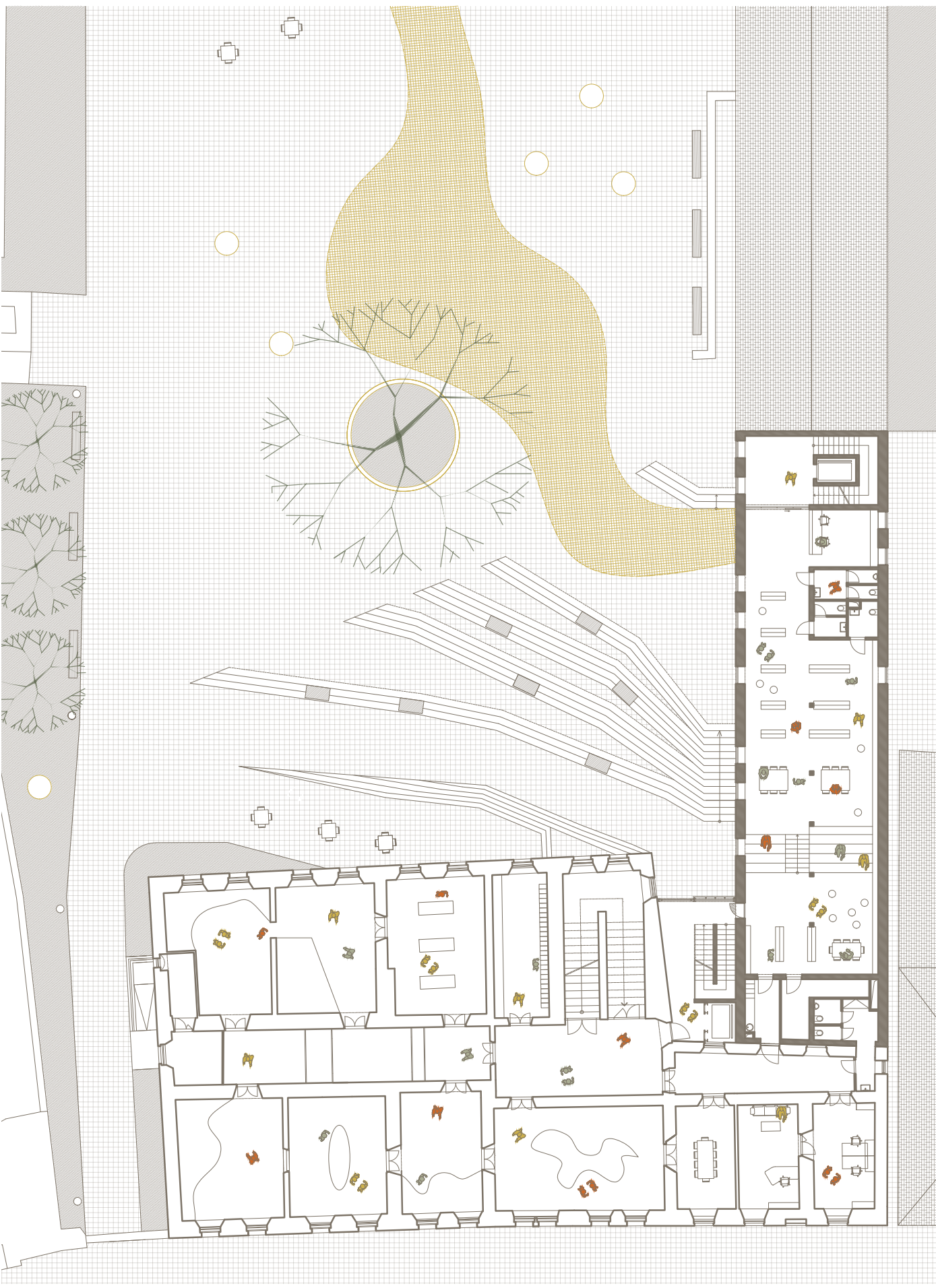
Proto i jej navrhují proměnit v objekt, který bude sloužit veřejnosti a svým životem podpoří význam zámeckého nádvoří jakožto kulturního těžiště města. Na místě bývalé hasičárny tak nově vzniká hmotově podobná stavba městské knihovny, jejíž provoz se v současnosti těší v přízemí zámku. V duchu propojování vedoucím k přirozenému plnění prostoru i knihovna je navržena tak, aby byla jakýmsi spojovacím článkem. Ať už mezi nově navrženou zástavbou, interiérem a exteriérem či jednotlivými veřejnými budovami navzájem.



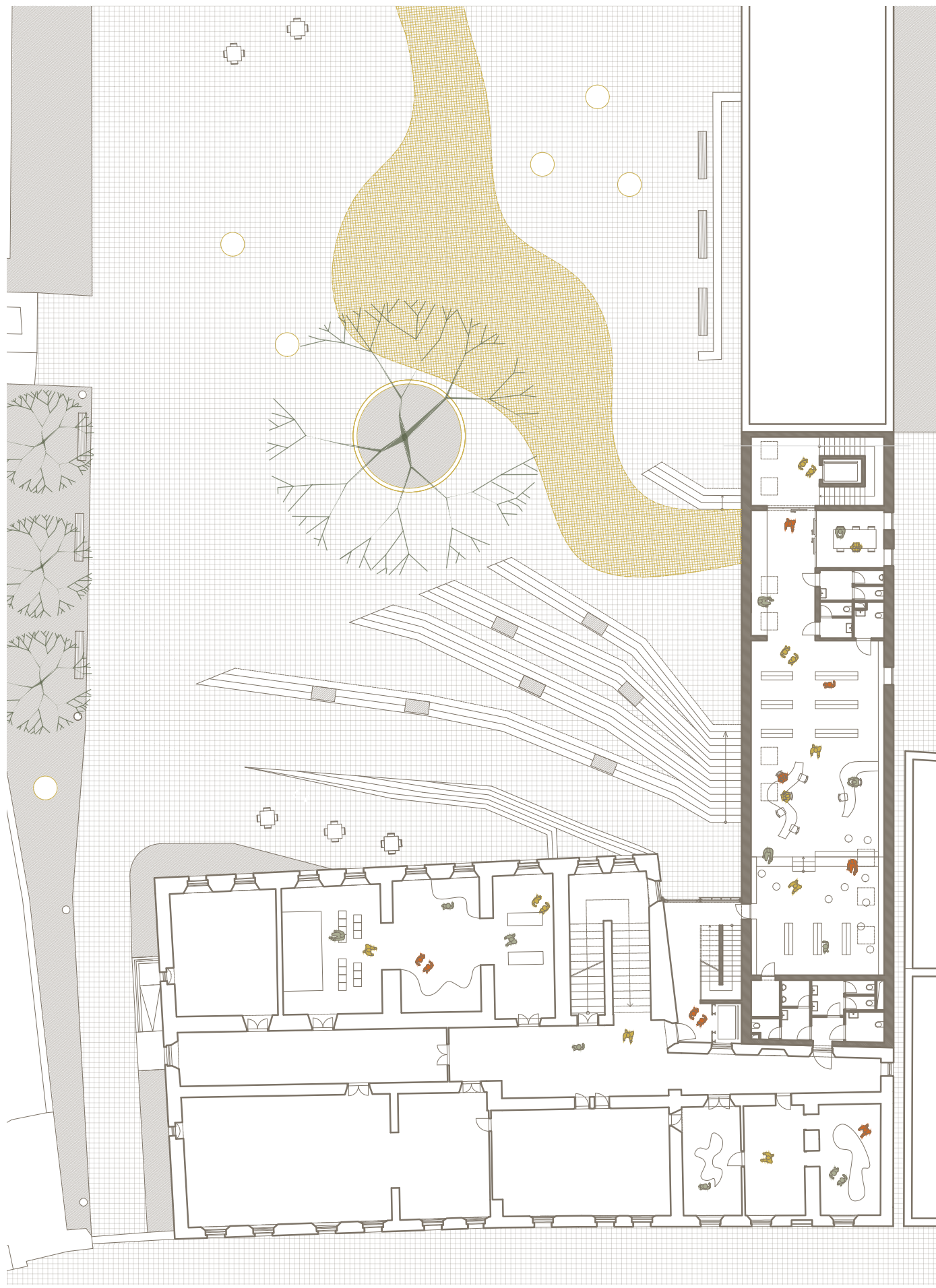
SITUACE 1:500



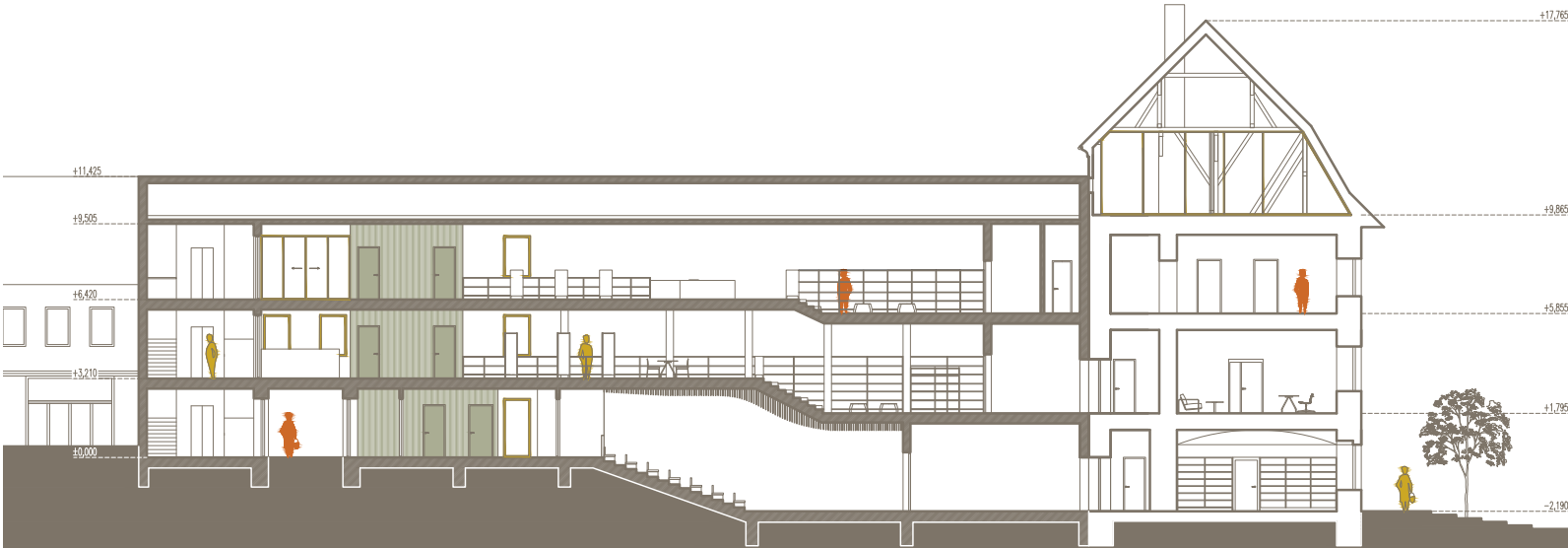
PŮDORYS 1.NP 1:300



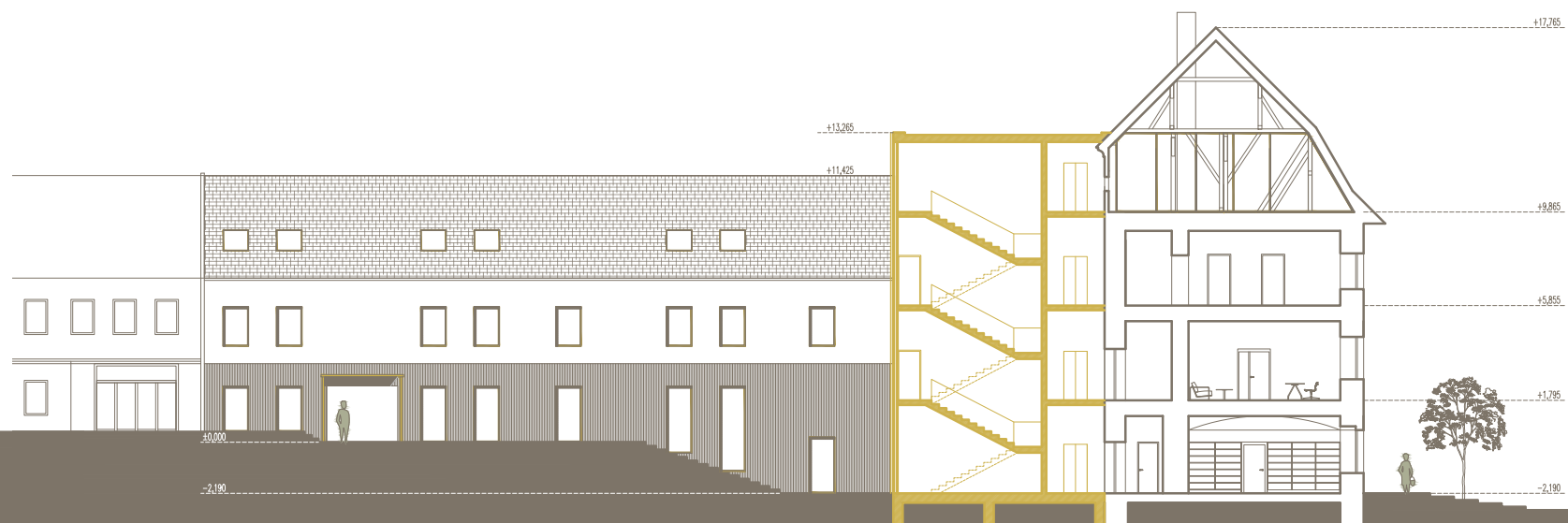
PŮDORYS 2.NP 1:300



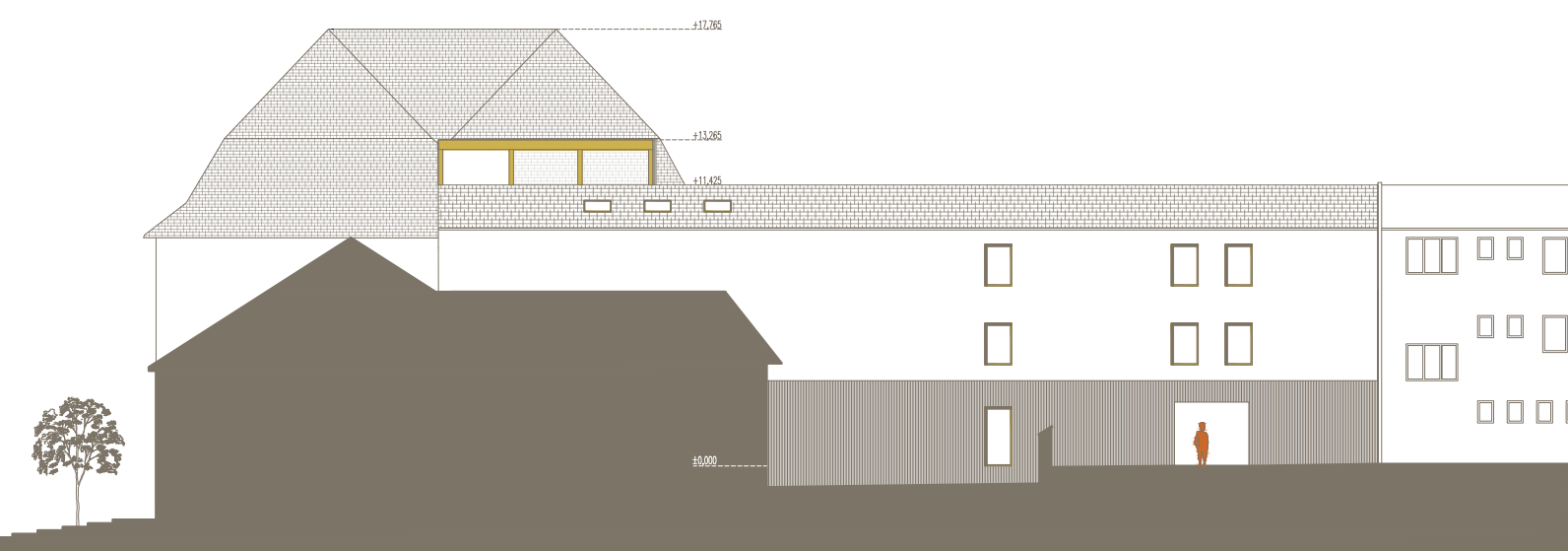
PŮDORYS 3.NP 1:300



ŘEZ 1:300



ZÁPADNÍ POHLED 1:300



VÝCHODNÍ POHLED 1:300