



Revitalizace areálu bývalé Mayerovy továrny

Dvůr Králové nad Labem

129DPM|Bc. Valeria Chernukhina

A+5 FSV ČVUT | LS 2021/2022
prof. ing. arch. Michal Šourek

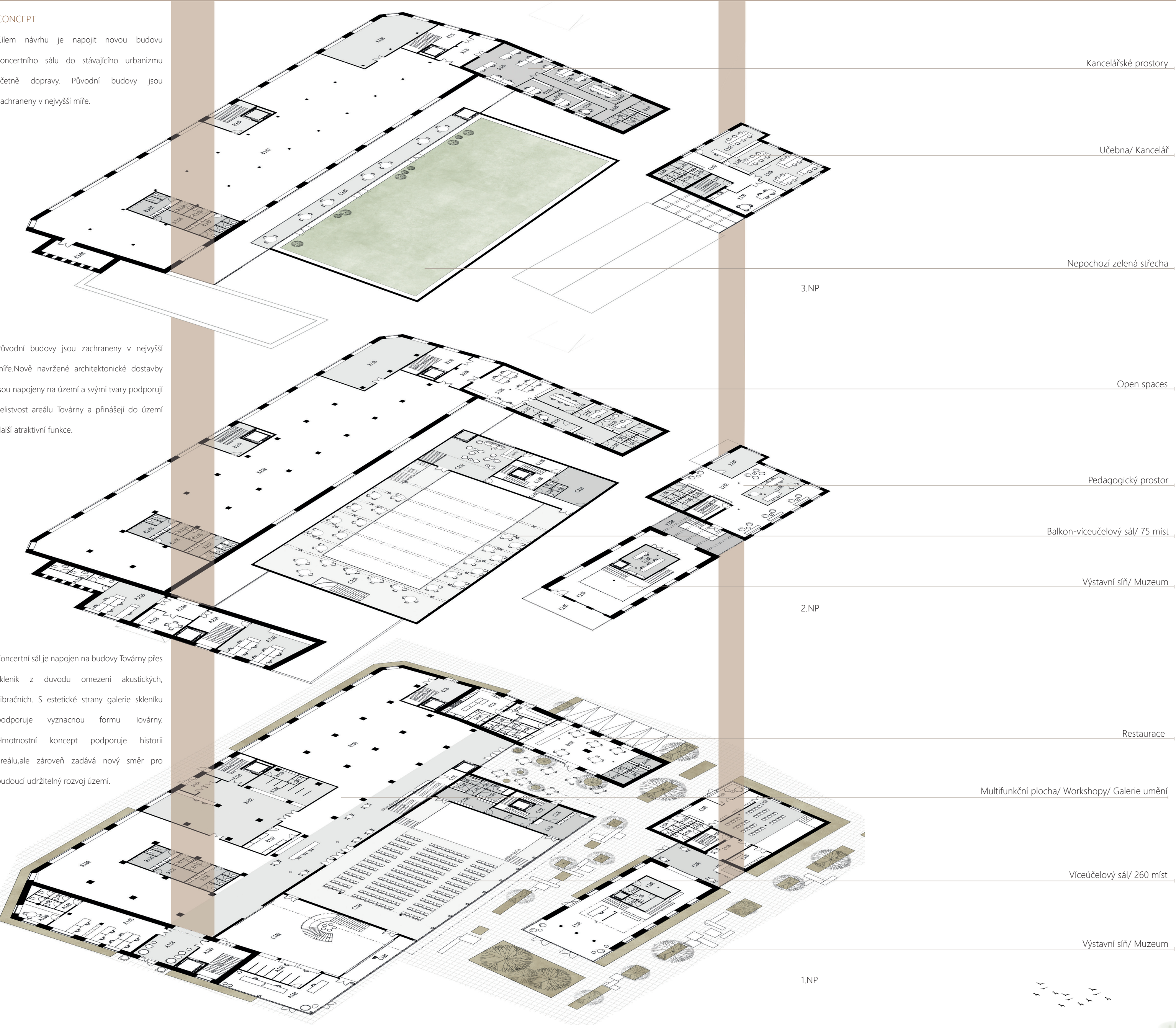


CONCEPT

Cílem návrhu je napojit novou budovu koncertního sálu do stávajícího urbanismu včetně dopravy. Původní budovy jsou zachráněny v nejvyšší míře.

Původní budovy jsou zachráněny v nejvyšší míře. Nové navrhované architektonické stavby jsou napojeny na území a svými tvary podporují celkovost areálu továrny a přinášejí do území další atraktivní funkce.

Koncertní sál je napojen na budovy Továrny přes skleník z důvodu omezení akustických, vibračních. S estetické strany galerie skleníku podporuje výraznou formu Továrny. Hmotnostní koncept podporuje historii areálu, ale zároveň zadává nový směr pro budoucí udržitelný rozvoj území.



Kancelářské prostory

Učebna/ Kancelář

Nepochozí zelená střecha

Open spaces

Pedagogický prostor

Balkon-víceúčelový sál/ 75 míst

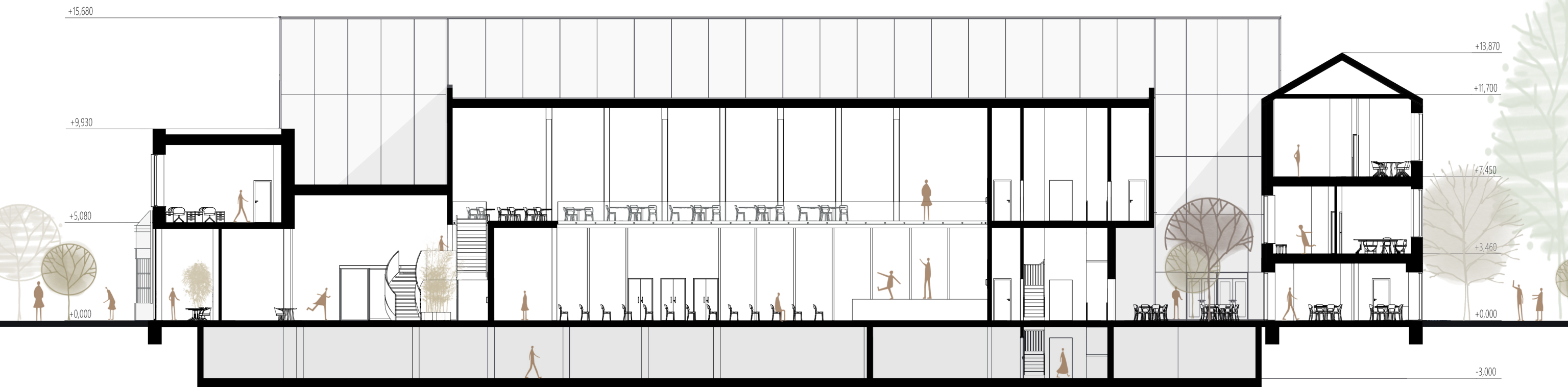
Výstavní síň/ Muzeum

Restaurace

Multifunkční plocha/ Workshopy/ Galerie umění

Víceúčelový sál/ 260 míst

Výstavní síň/ Muzeum



ŘEZ B-B' M1:200



POHLED JIH M1:300

