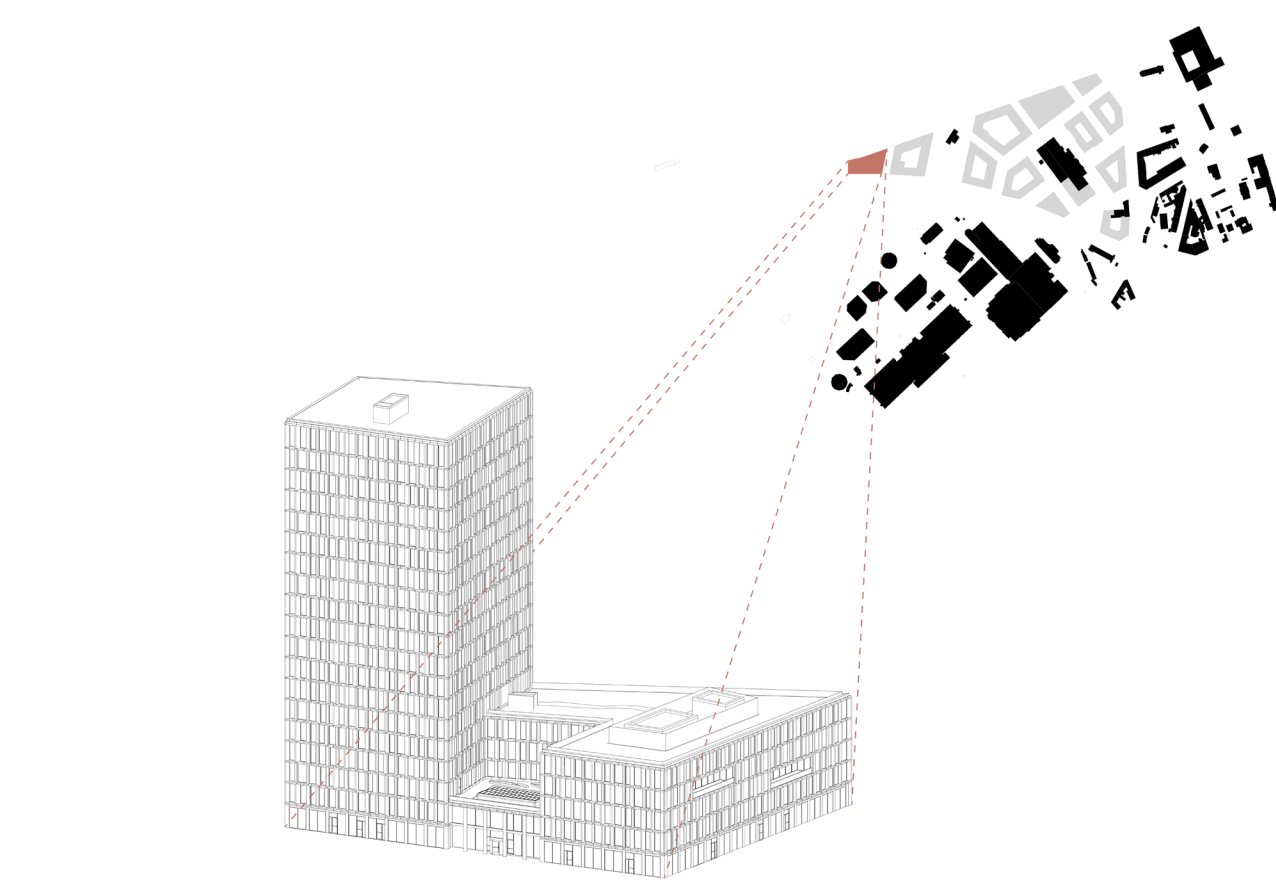


SITUACE NAVRHU | M 1:500

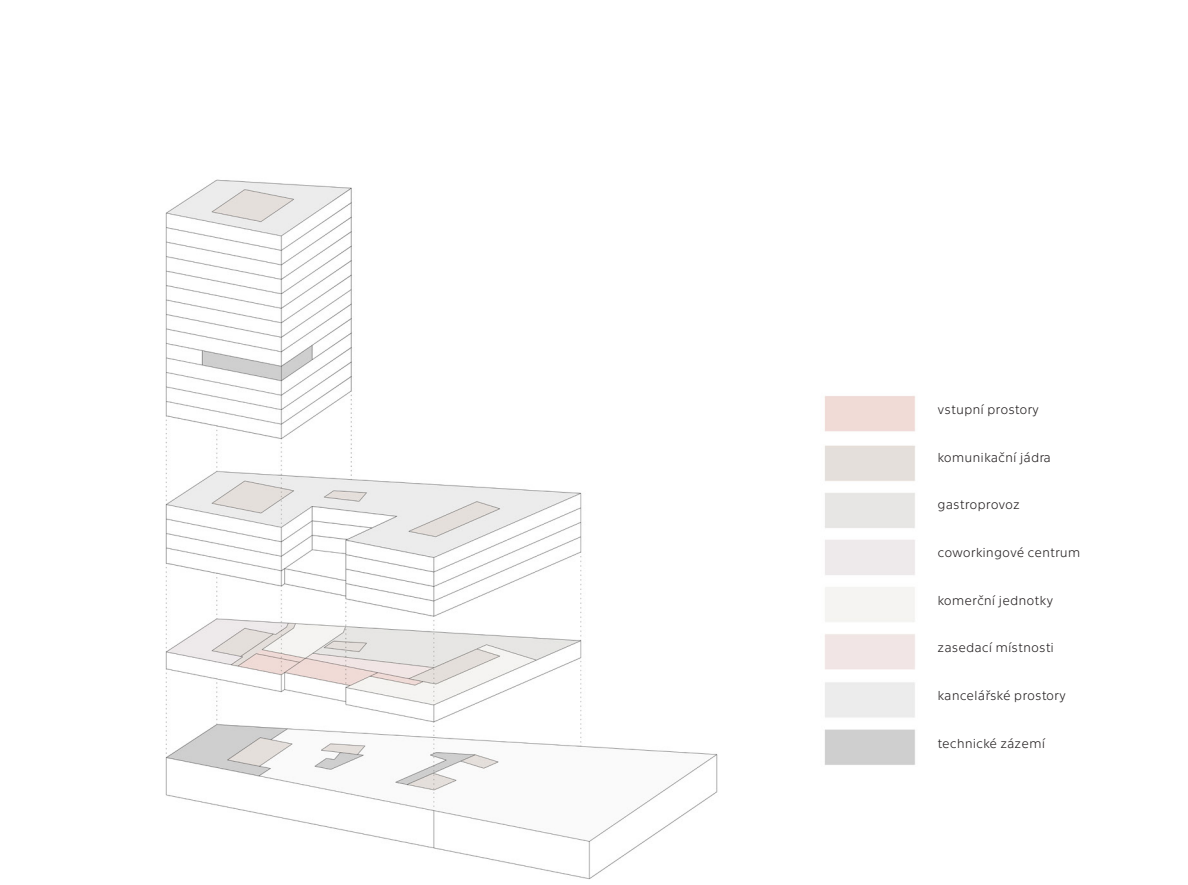


AXONOMETRIE

Abstrakt

Předmětem diplomové práce je návrh víceúčelového objektu na Praze 7, Holešovice. Návrh navazuje na předdiplomní projekt urbanistické studie. Objekt je součástí nově vzniklé hmoty, která je umístěna na pozemku, jehož plný potenciál aktuálně není využit. Nový hmotový koncept vychází ze stávající blokové zástavby a z cíle vytvořit logické výškové uspořádání budov kolem holešovické teplárny, ve kterém výšky budov tvoří spád směrem k teplárně, čímž umožňují vyniknout této historické budově.

Řešeným objektem je budova na severozápadním okraji nově navržené zástavby. Tato polyfunkční budova je dělena na část A o 19 nadzemních podlažích a část B o 5 nadzemních podlažích. Budova poskytuje komerční, administrativní jednotky a vzdušné vstupní lobby, které propojují obě části. Celá budova je obalena členitou fasádou ze sklovláknitých panelů, které zvyrazňují charakter objektu.



PROVOZNÍ SCHEMA

Abstract

The subject of the diploma thesis is the design of a multipurpose building in Prague 7, Holešovice. The proposal follows the pre-diploma urban study project. The building is part of the newly created mass, which is located on a land the full potential of which is currently not used. The new material concept is based on the existing building blocks and on the goal of creating a logical height arrangement of buildings around the Holešovice heating plant, in which the heights of the buildings form a slope towards the heating plant, thus enabling this historic building to stand out.

The solved object is a building on the northwestern edge of the newly designed development. This multifunctional building is divided into part A with 19 floors and part B with 5 floors. The building provides commercial, administrative units and an airy entrance lobby that connects the two parts. The whole building is covered with an articulated facade of glassfibre reinforced concrete panels, which emphasize the character of the building.



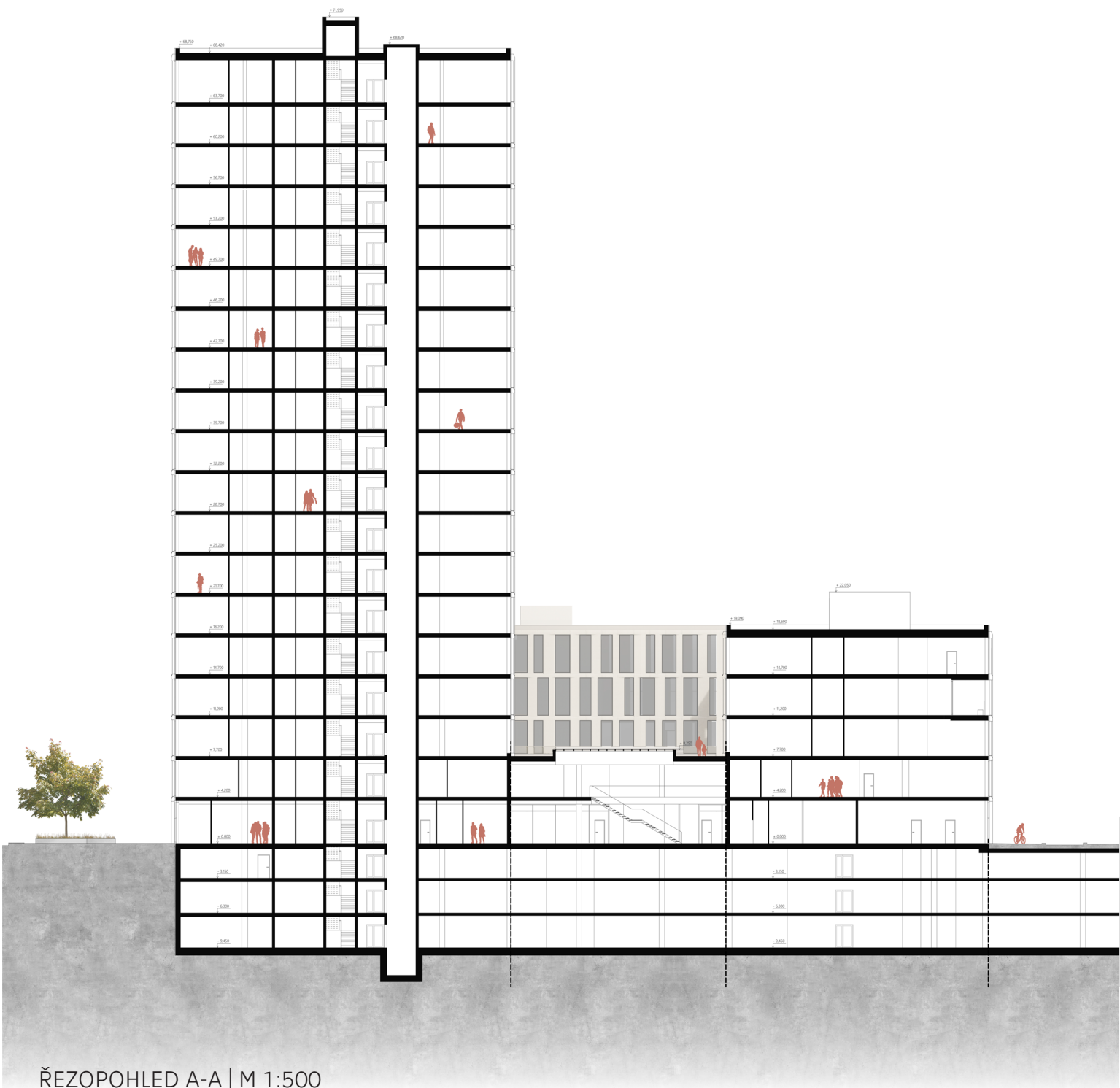
PŮDORYS 1.NP | M 1:500



PŮDORYS 2.NP | M 1:500



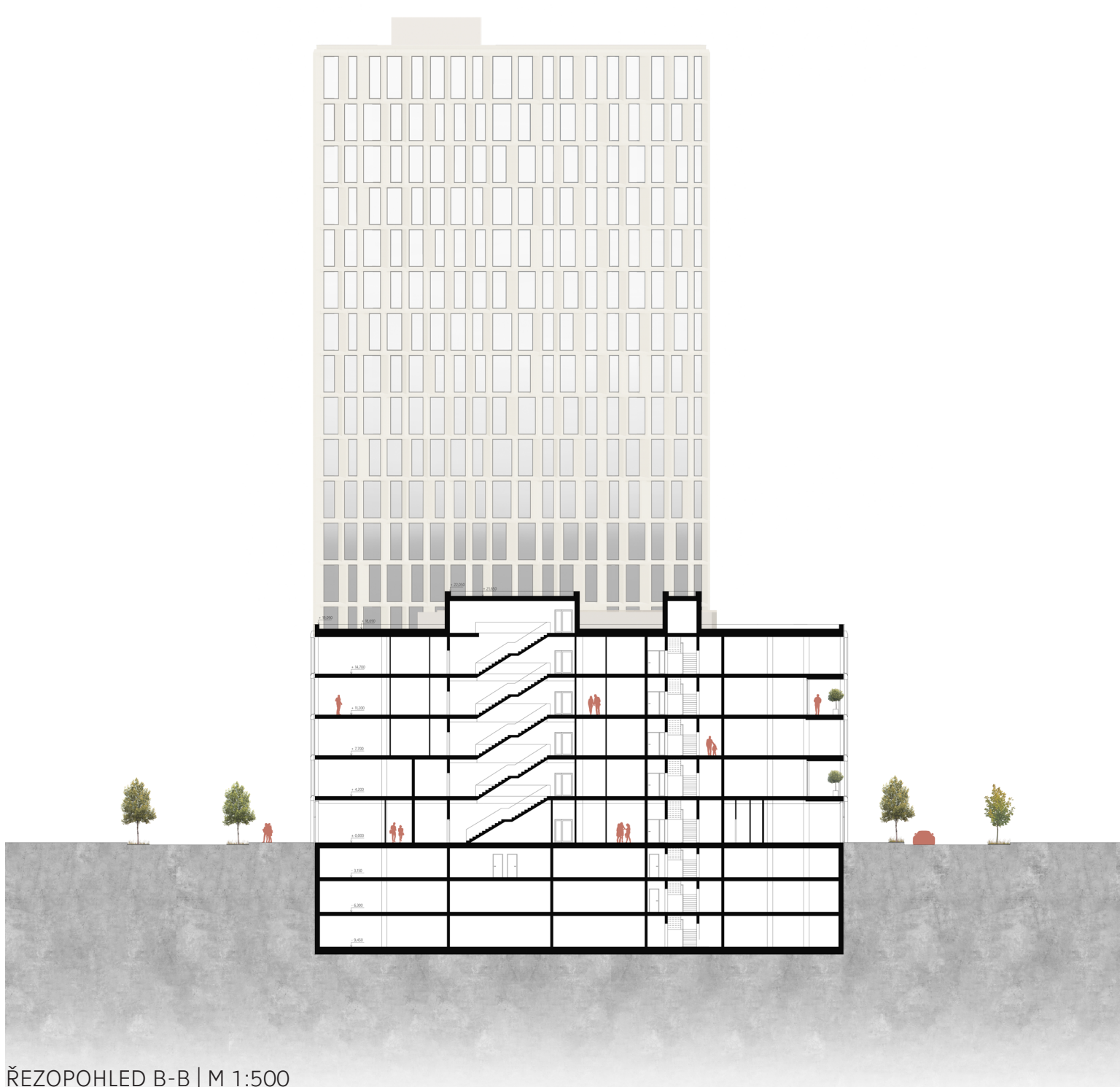
PŮDORYS 5.NP | M 1:500



ŘEZPOHLED A-A | M 1:500



POHLED JIHOZÁPADNÍ | M 1:500



ŘEZPOHLED B-B | M 1:500

