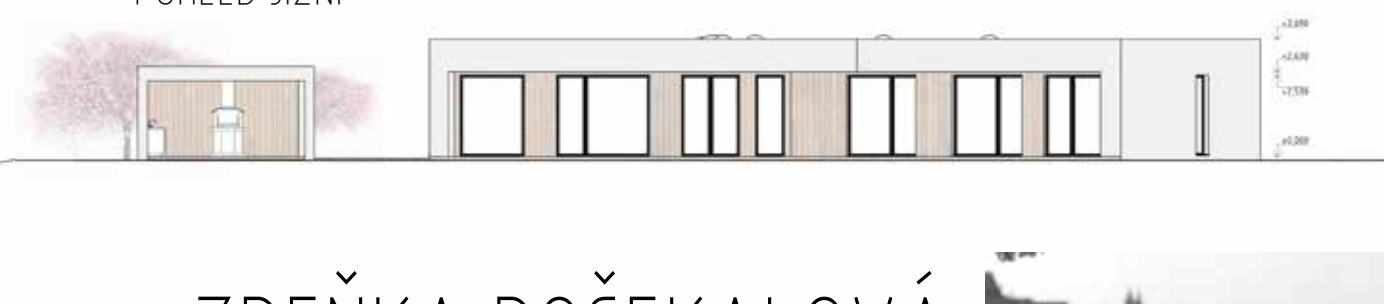
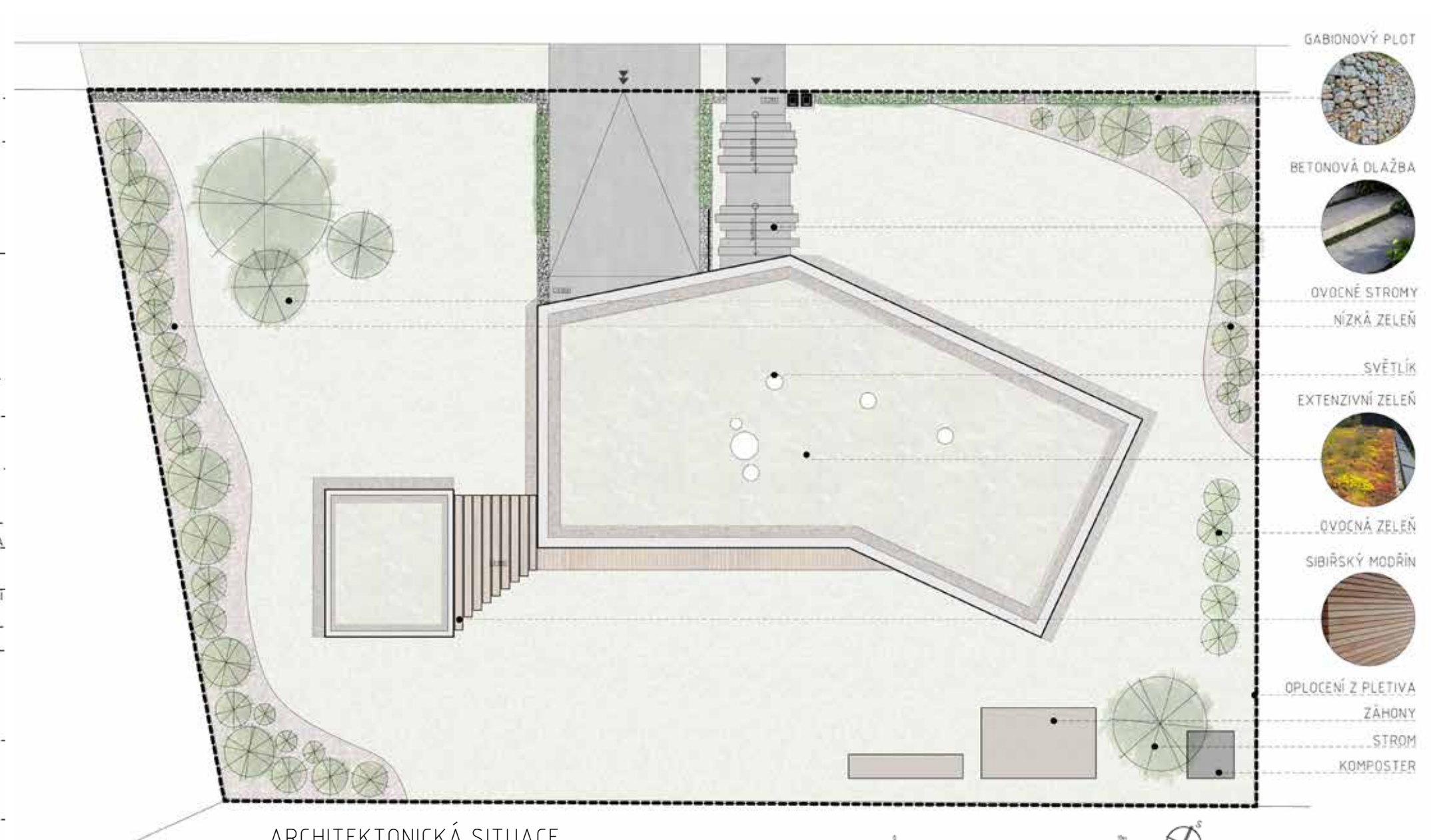
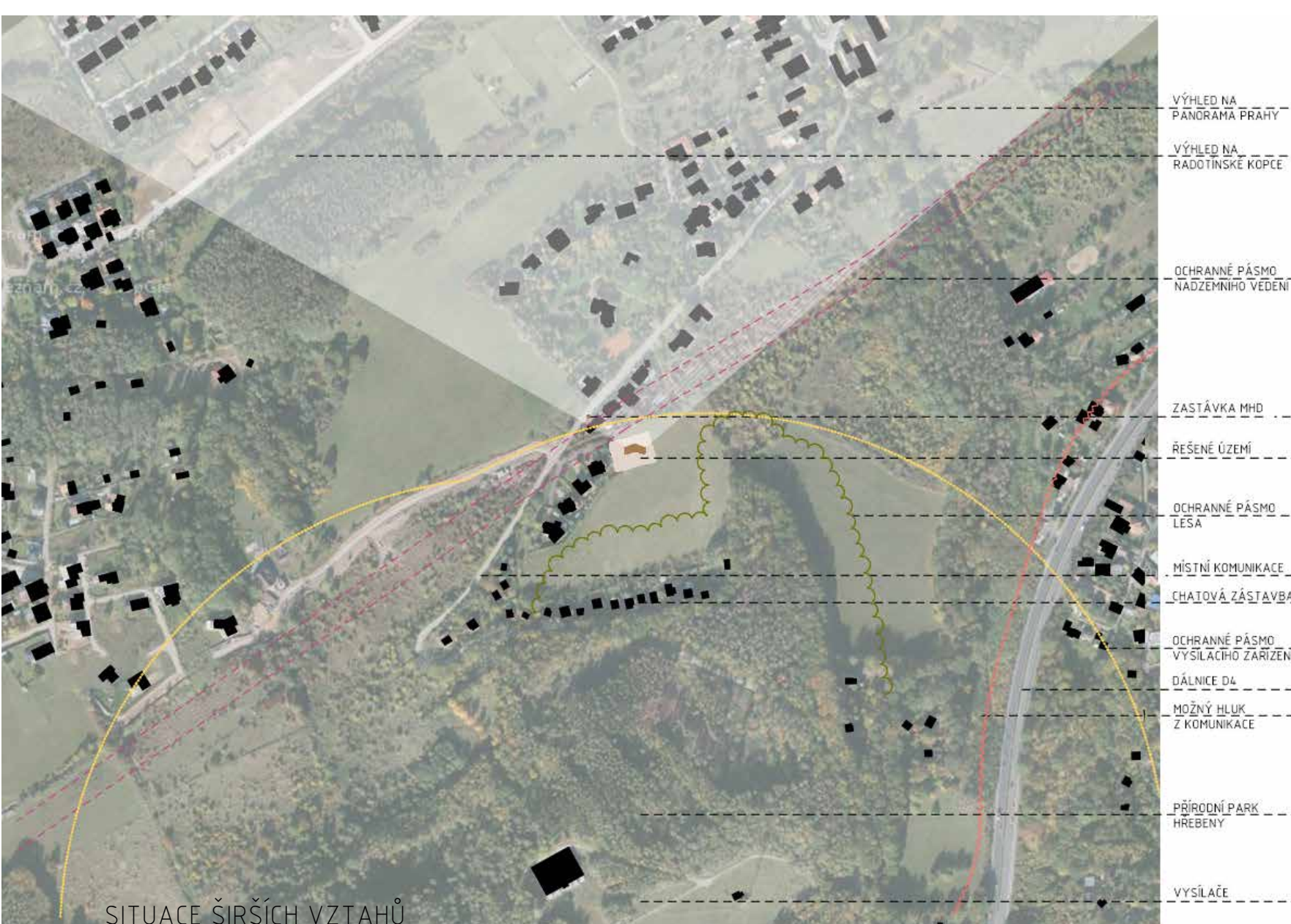
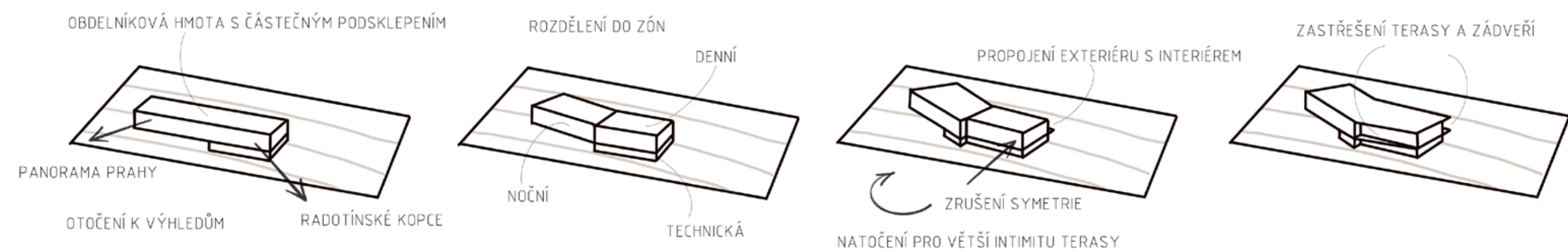




Řešený pozemek se nachází v území městské části Praha – Lipence na jihovýchodním okraji obce. Z jižní strany je obklopen přírodním parkem Hřebený, který zároveň vytváří hranici mezi Prahou a Středočeským krajem. Na východě se nachází dálnice D4 propojující Prahu s Jihočeským krajem, která je zdrojem hluku, ale pozemek je chráněn pásem lesa, který tento hluk eliminuje. Na západě a severu pozemek navazuje přímo na stávající stavbu, kterou tvoří převážně novostavby a parcely určené k zastavění. Pozemek má tvar lichoběžníku a směrem k severní straně se svažuje a navazuje na přístupovou komunikaci. Největší předností pozemku jsou severní výhledy na panorama Prahy a Radotínských Kopce a blízkost přírody. Návrh domu ovlivnily již zmíněné výhledy na panoramata Prahy a Radotínských Kopců, které jsou však severním směrem. Zároveň však byla snaha dostat do obytných místností co nejvíce jižního a západního slunce. Také byl brán ohled na pohodlné užívání domu, proto je oddělena noční, denní a technická část domu. Z těchto tří faktorů vzniká zalomená hmota orientovaná k výhledům, světovým stranám. Dům je jednopodlažní s plochou zelenou střechou a suterénem, který je co nejvíce zapuštěn do terénu tak, aby objekt nepůsobil příliš mohutným dojmem.



RODINNÝ DŮM LIPENCE
BAKALÁŘSKÁ PRÁCE

ZDEŇKA DOČEKALOVÁ
FSv ČVUT v Praze
LS 2021/2022
Ing. arch. Jaromír Kročák

