

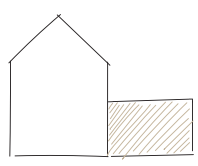


RODINNÝ DŮM BÝŠŤ

Bakalářská práce

VERONIKA ČÍŽKOVÁ
A+S, FSv ČVUT v Praze
LS 2021/2022

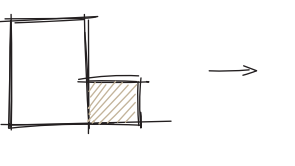
Vedoucí práce: doc Ing. Bedřich Košťatka CSc.



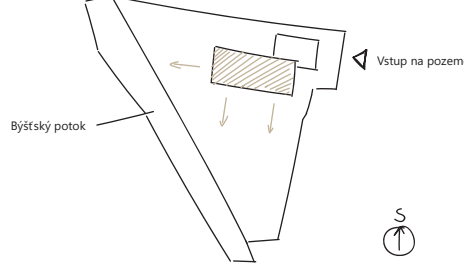
SPOJENÍ DVOU FUNKČNÍCH HMOT
Spojení dvou základních hmot (obytné části se dvěma bytovými jednotkami a garáží) do jednotného celku.



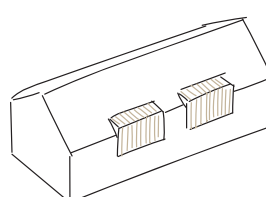
VÝŠKA A CHARAKTER ZÁSTAVBY
Respektování výšky okolních objektů a charakteru venkovské zástavby.



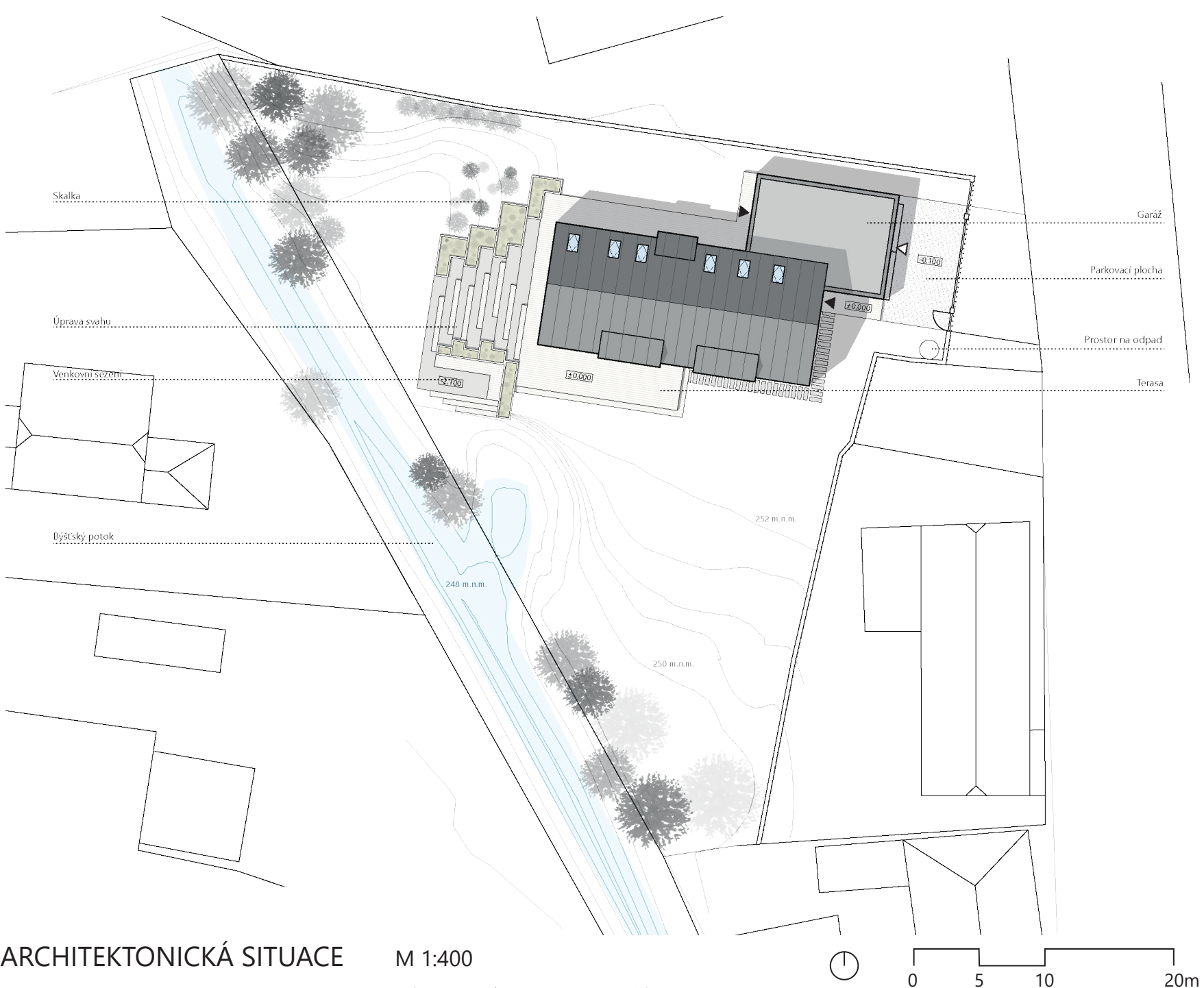
PŮDORYSNÉ USPOŘÁDÁNÍ
Spojení dvou samostatných hmot a jejich vzájemné posunutí a zaklesnutí.



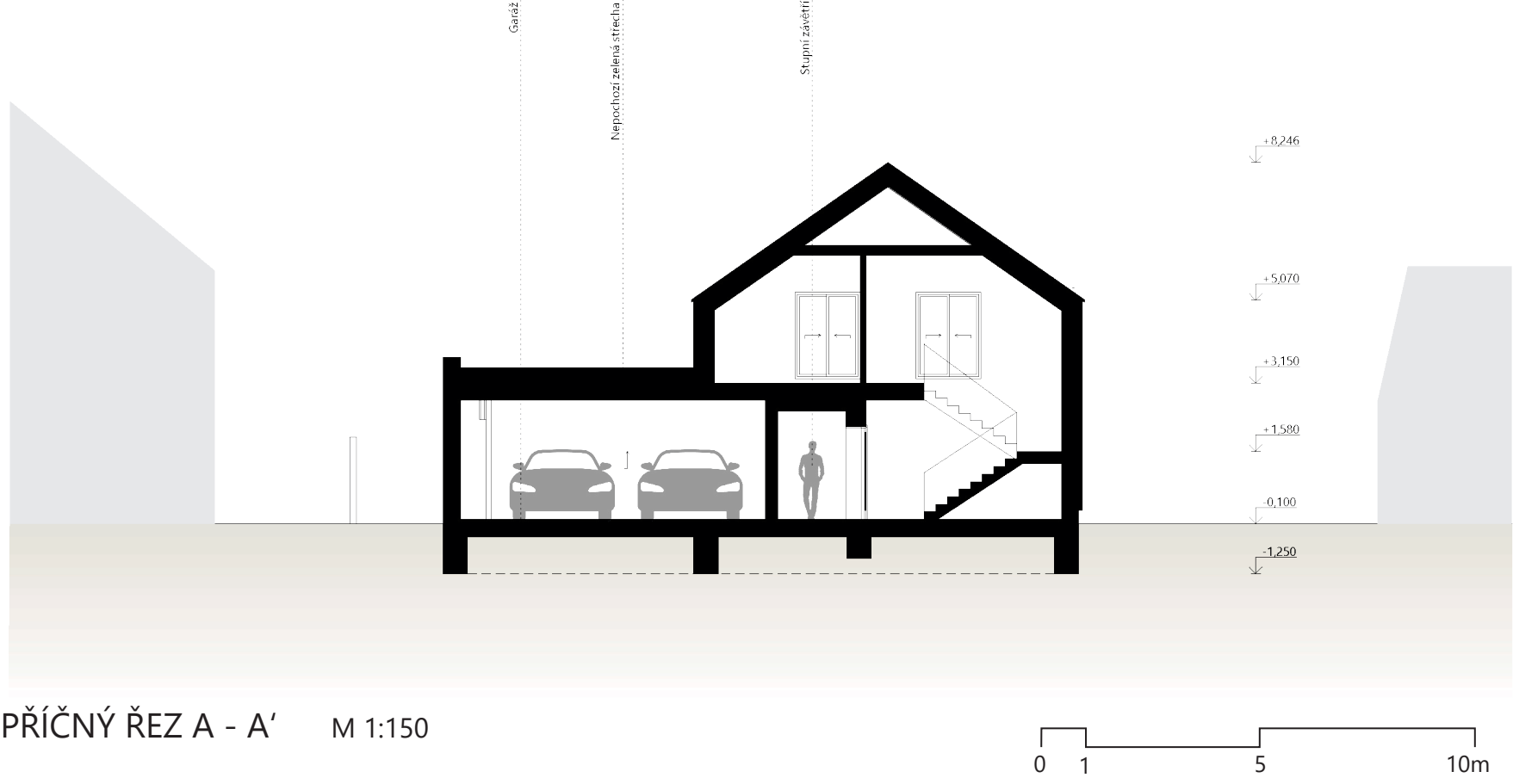
NATOČENÍ OBJEKTU
Obytné místnosti objektu jsou situovány na prosluněnou jižní část pozemku a využívají propojení s přírodou.



ROZBITÍ HMOTY FASÁDY
Klasická fasáda venkovské zástavby je obohacena o moderní geometrické prvky, které nám přidají prostor v podkrovní.



ARCHITEKTONICKÁ SITUACE M 1:400



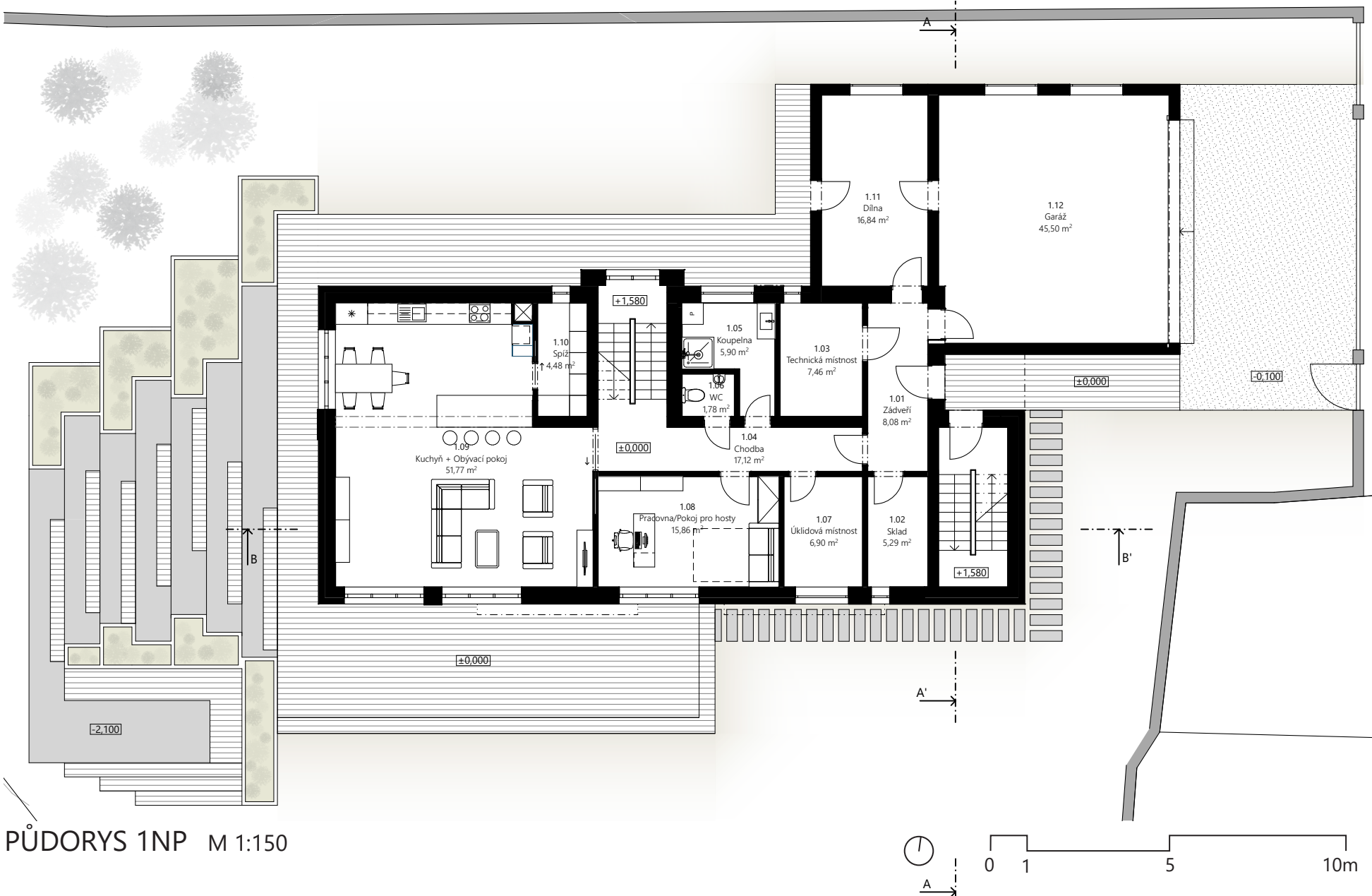
PŘÍČNÝ ŘEZ A - A' M 1:150



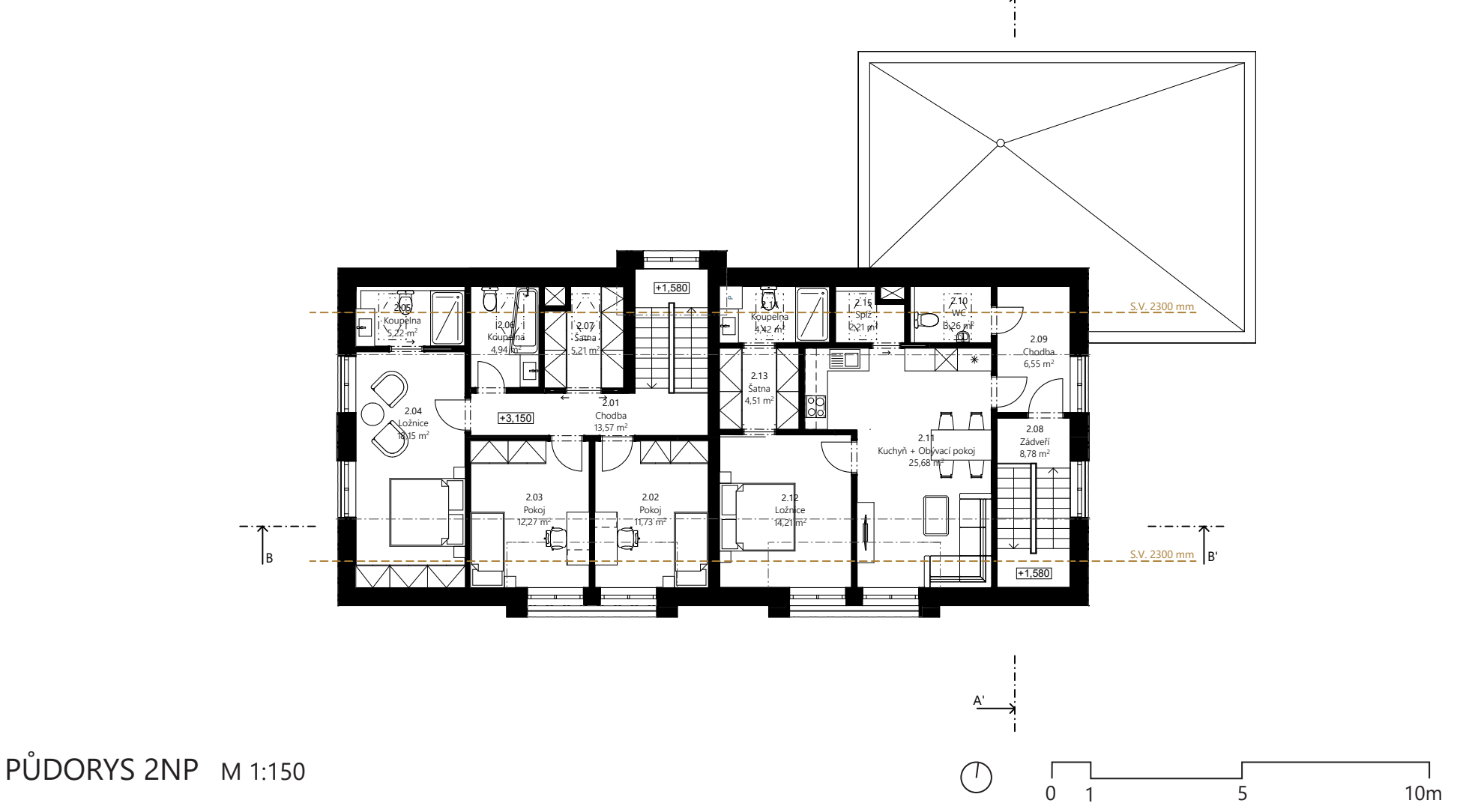
POHLED VÝCHODNÍ M 1:150



POHLED ZÁPADNÍ M 1:150



PŮDORYS 1NP M 1:150



PŮDORYS 2NP M 1:150



POHLED JIŽNÍ M 1:150



POHLED SEVERNÍ M 1:150

Rodinný dům se nachází v obci Býšť v Pardubickém kraji. Pozemek je svažité k jihozápadní straně, kde se nachází místní potok. V současné době je na pozemku zchátralá stavba, kterou bude třeba zbourat. Navržený objekt bude mít podélný půdorys a sedlovou střechu. Umístění objektu na parcele bylo ovlivněno svažitým terénem, umístěním okolních objektů a úzkým přístupem na veřejnou komunikaci. Samotný objekt je umístěn v severovýchodním rohu parcely kvůli svažitosti terénu a díky tomu došlo ke vzniku velké osluněné zahrady na jih. Rodinný dům má jedno nadzemní podlaží a obytné podkrovní. V domě se nacházejí dvě bytové jednotky. Menší bytová jednotka je určena pro prarodiče či pro jedno z dětí a dispozicně se jedná o byt 2+kk. Větší bytová jednotka je řešena pro klienta s rodinou. Objekt je tvořen dvěma hmotami, hlavní obytnou částí a připojenou garáží s dílnou. Fasády obou částí jsou řešeny jednoduchou fasádou s bílou omítkou a občasnými prvky dekoru ze dřeva. V soukromé zahradě je navržen stupňovitý svah s terasami a posezením, který dovede obyvatele až ke břehu potoka a vytváří klidnou soukromou zónu napojující se na přírodu. Objekt je založen na pasech z prostého betonu a podkladní betonové desce. Stěny objektu jsou navrženy z cihelných bloků, které jsou vyplněny minerální vatou, a tudíž mají skvělé tepelné vlastnosti. Strop je řešen z prefabrikovaných stropních nosníků. Schodiště je navrženo monolitické železobetonové.

