

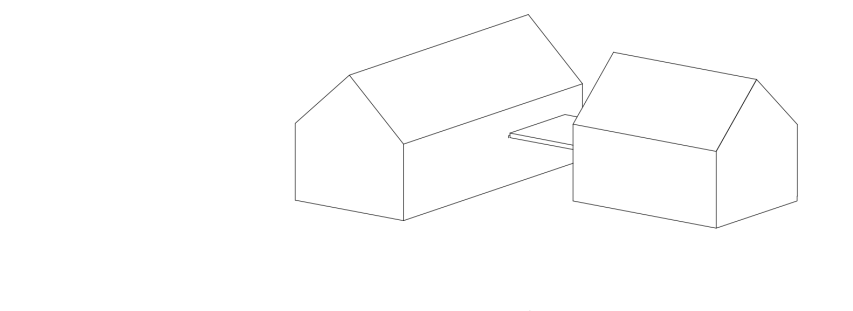


RODINNÝ DŮM BÝŠŤ

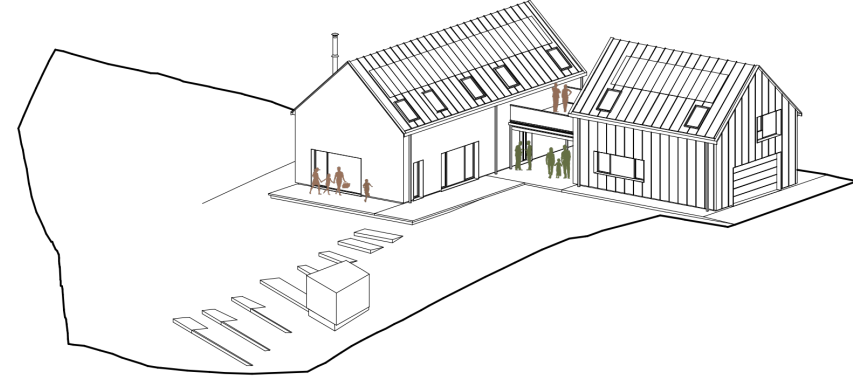
Eva Svárovská
BPAA | LS 2021 - 2022
A+S, FSv ČVUT v Praze
vedoucí práce | doc. Ing. Bedřich Košatka, CSc.



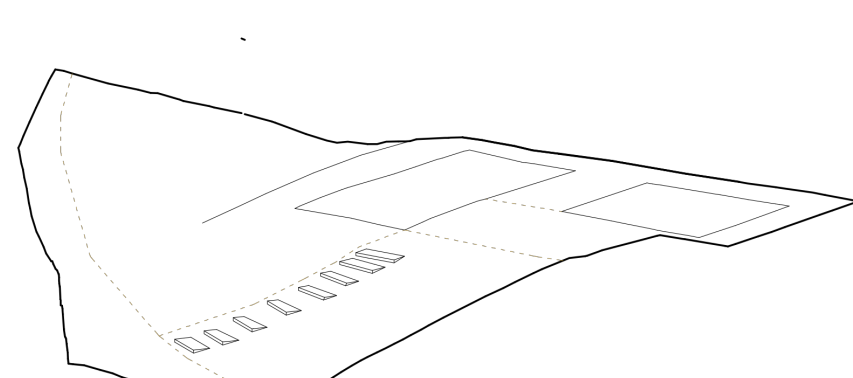
Zadaná parcela leží nedaleko středu obce. Okolní zástavba, do které je objekt zasazen, je převážně vesnického charakteru rodinných domů se sedlovými, valbovými či polovalbovými střechami. Řešená parcela má rozlohu 2067 m². Terénní konfigurace je velice složitá, z rovné horní plochy se pozemek poměrně prudce svažuje až k Býšťskému potočku, který protéká při jeho jiho-západním okraji. Koncept vychází z několika faktorů:



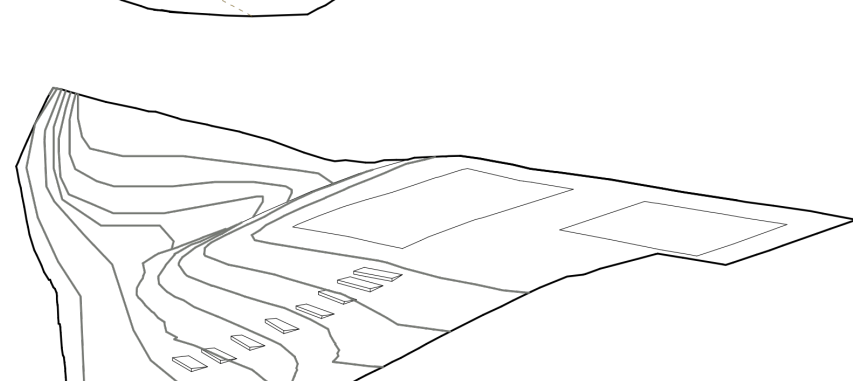
RESPEKTOVÁNÍ OKOLNÍ VESNICKÉ ZÁSTAVBY
Tvar střech, rozpory i výška objektu respektují okolní zástavbu. Materiálové řešení je odlišné, avšak nemělo by nijak narušovat okolní prostředí.



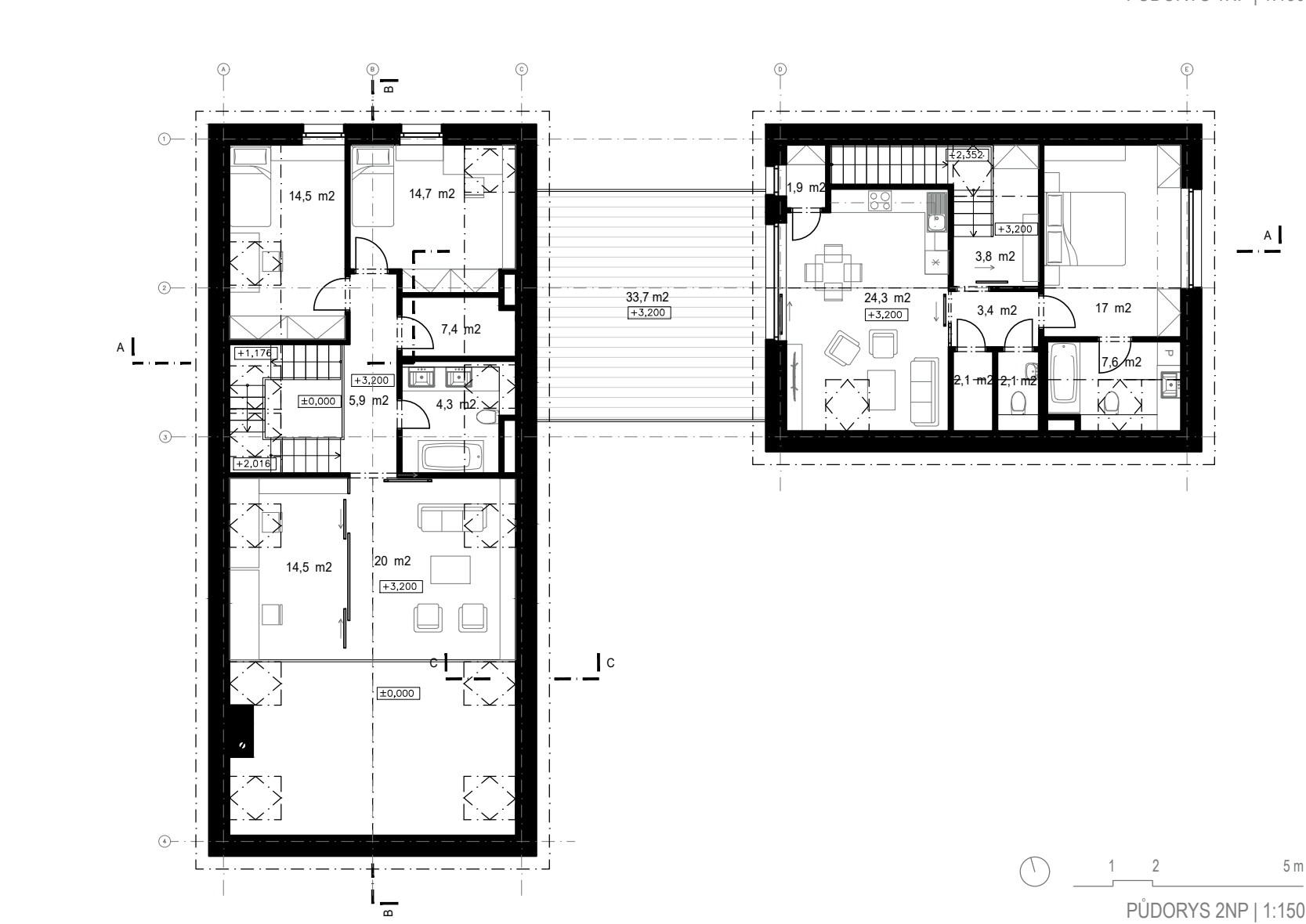
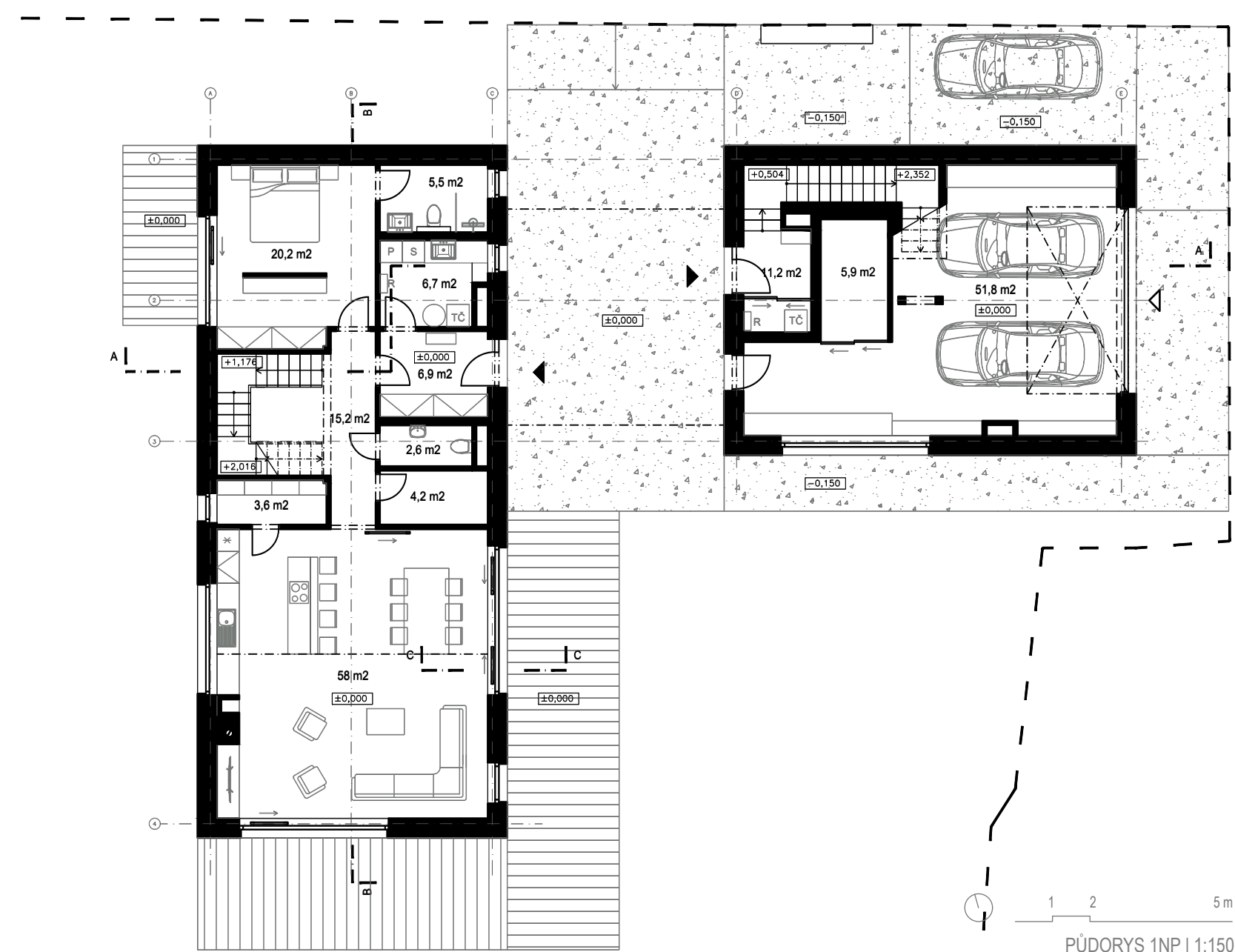
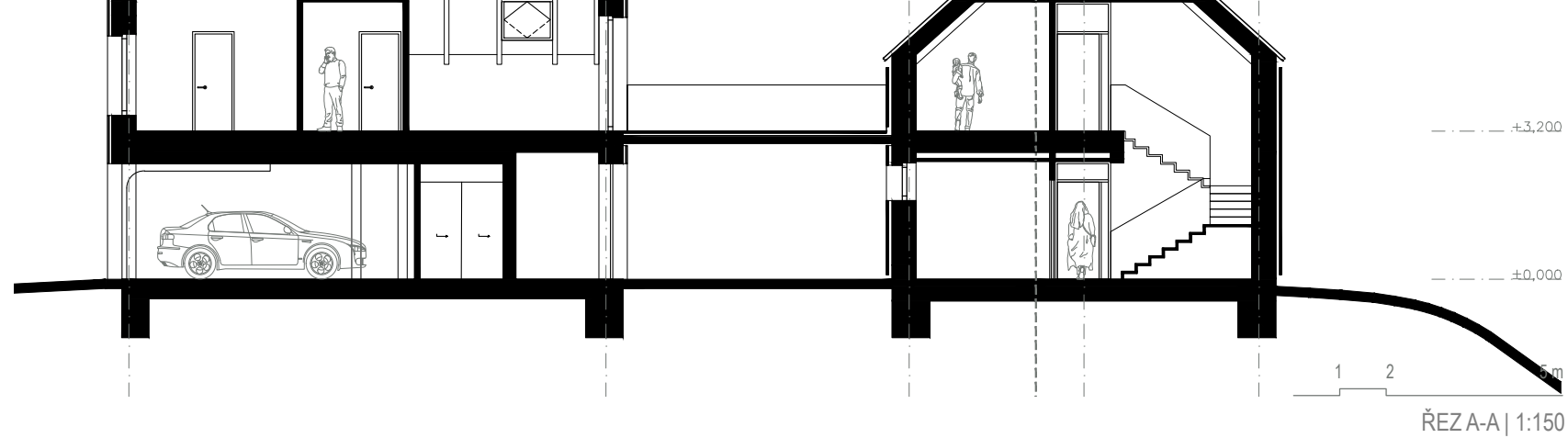
NELZE URČIT VZTAH UŽIVATELŮ DOMÁCNOSTI
Lze předpokládat, že menší byt bude zpočátku fungovat jako pronajimatelný, později možná jako starostlivý byt pro odrostlé děti - terasa vedlejšího bytu vytváří provaz, který umožňuje obě varianty.



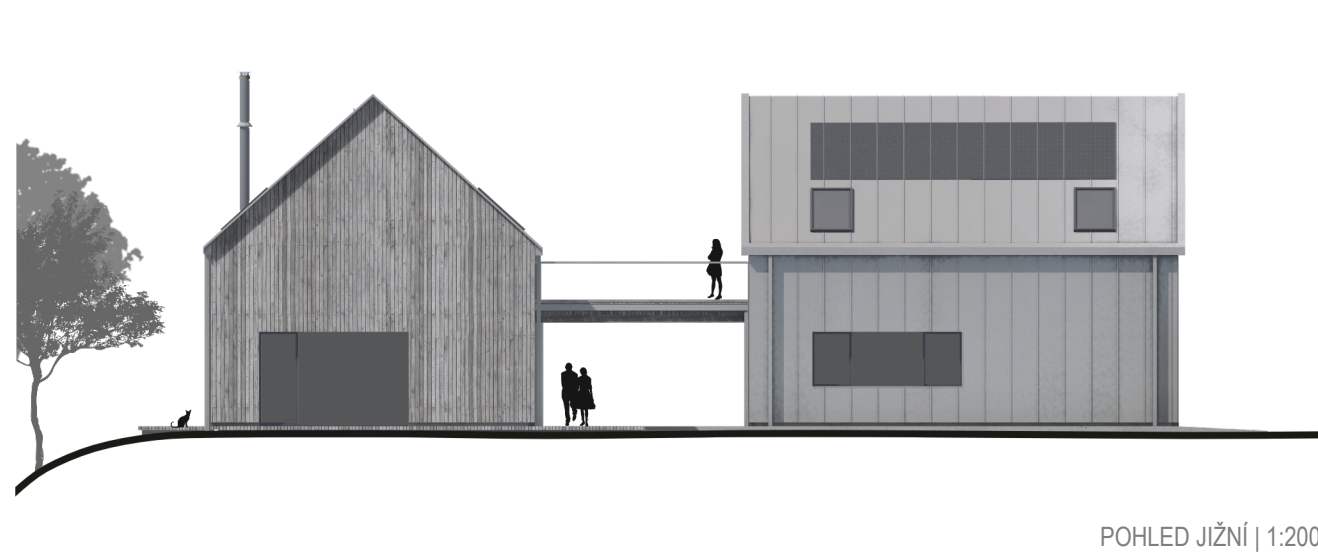
ROZLEHLÝ POZEMEK - FUNKČNÍ ROZDĚLENÍ OBJEKTEM
Natočením hlavní hmoty o 90° je pozemek přirozeně rozdělen na pobytovou, užitkovou a klidovou část.



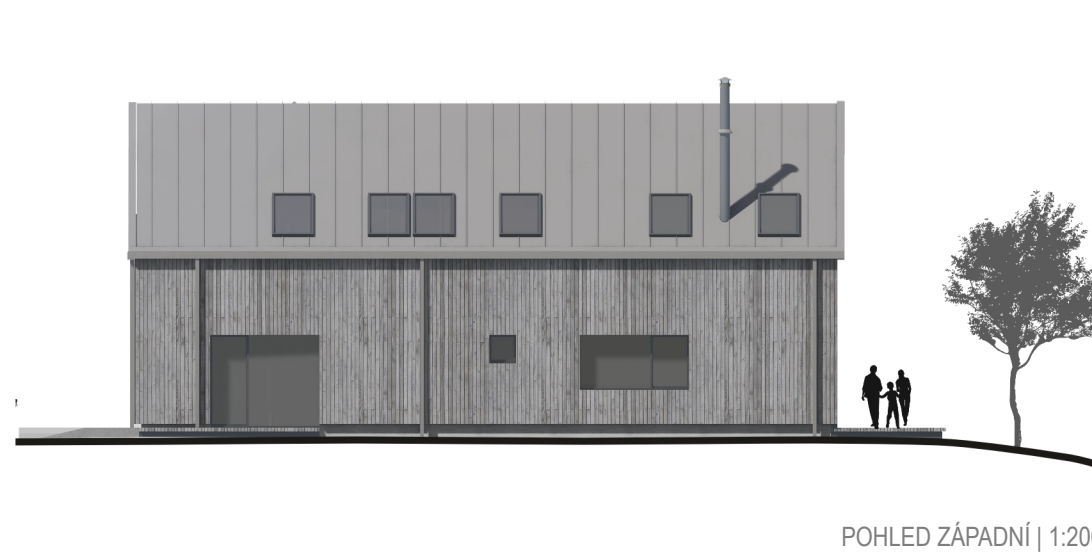
VYUŽITÍ ROVINNÉ ČÁSTI PARCELY
Objekt je umístěn tak, aby musely být provedeny jen nutné terénní úpravy (zpevnění západního svahu), a zároveň, aby část rovné plochy mohla být užívána jako pobytová část zahrady.



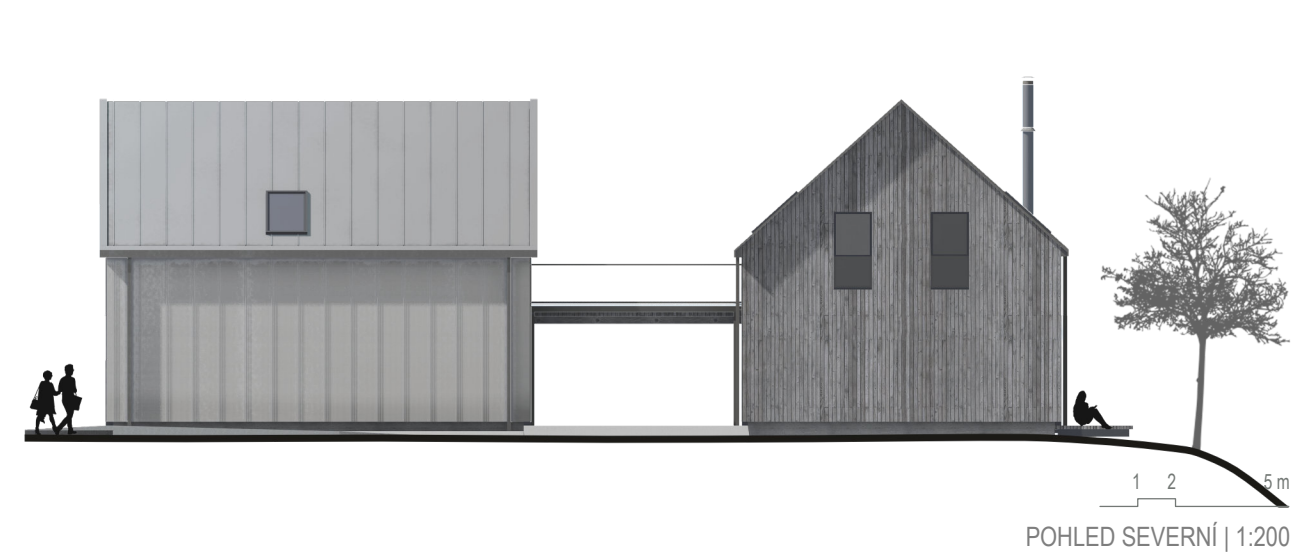
POHLED VÝCHODNÍ | 1:200



POHLED JIŽNÍ | 1:200



POHLED ZÁPADNÍ | 1:200



POHLED SEVERNÍ | 1:200

