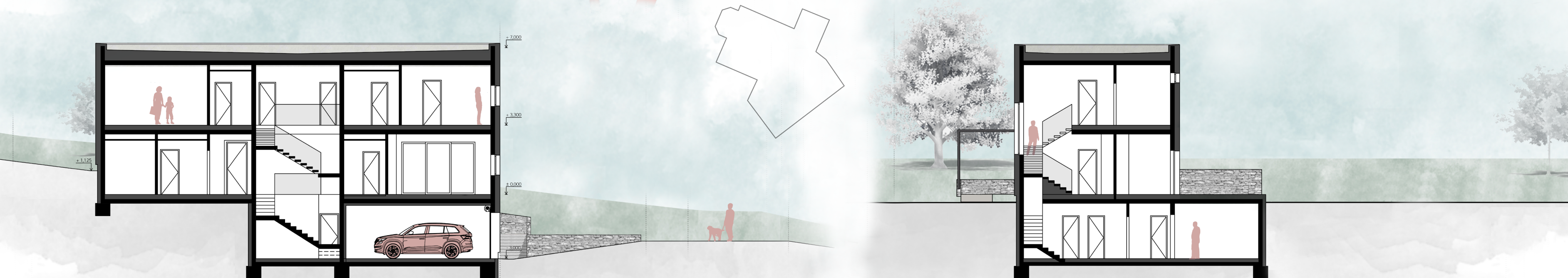
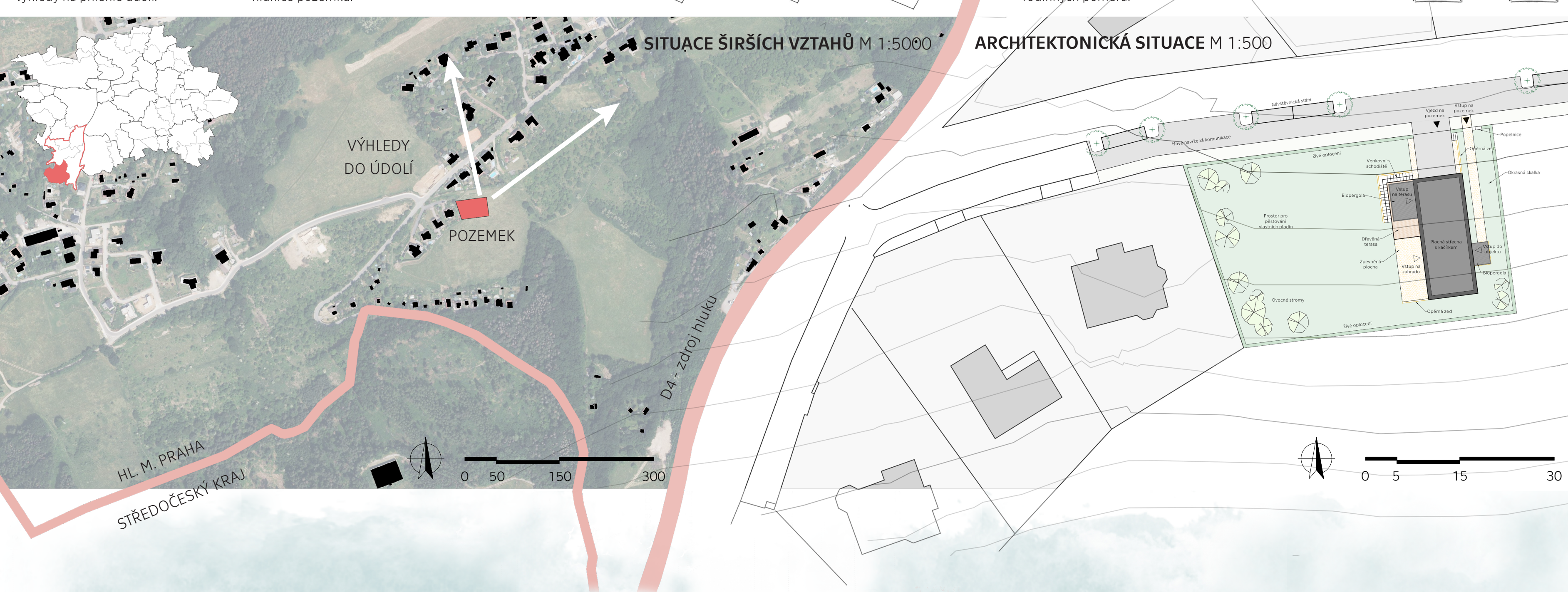
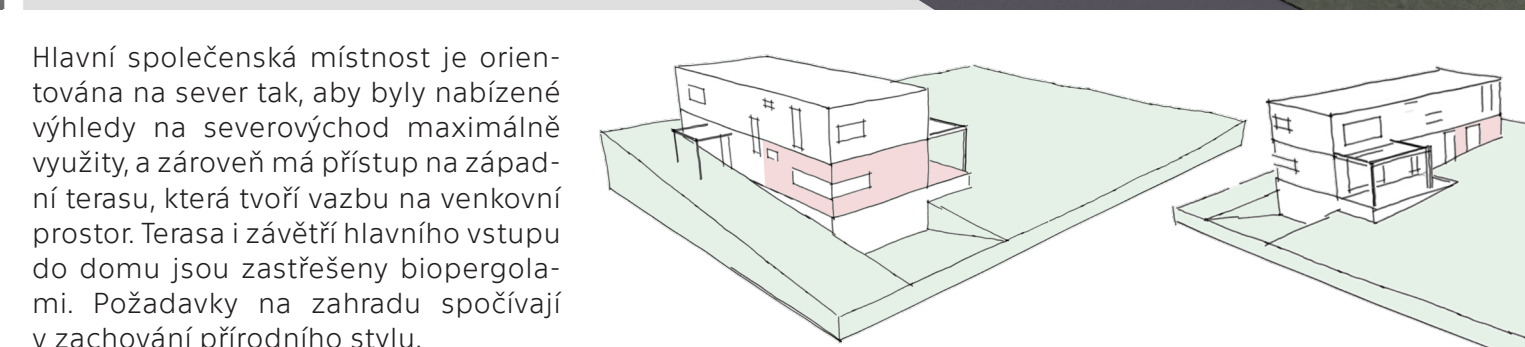
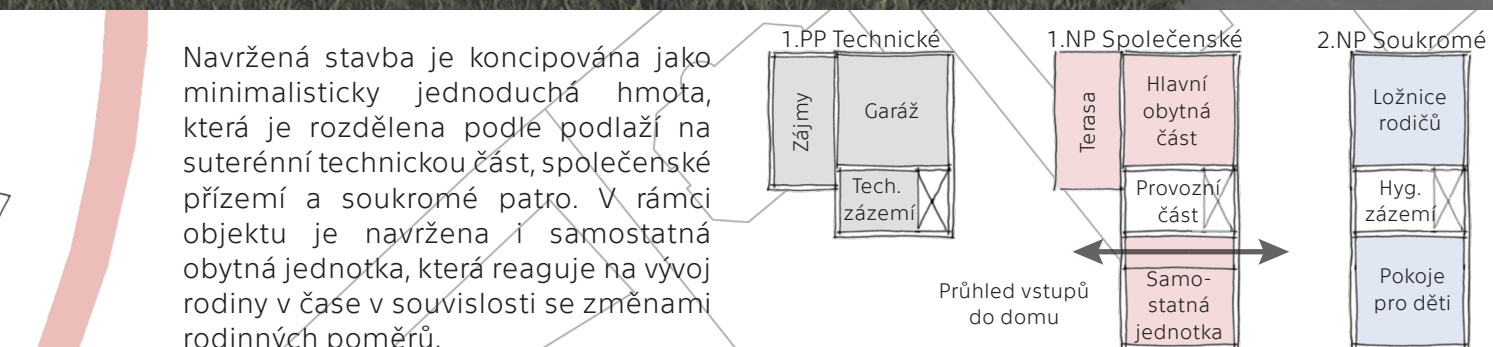
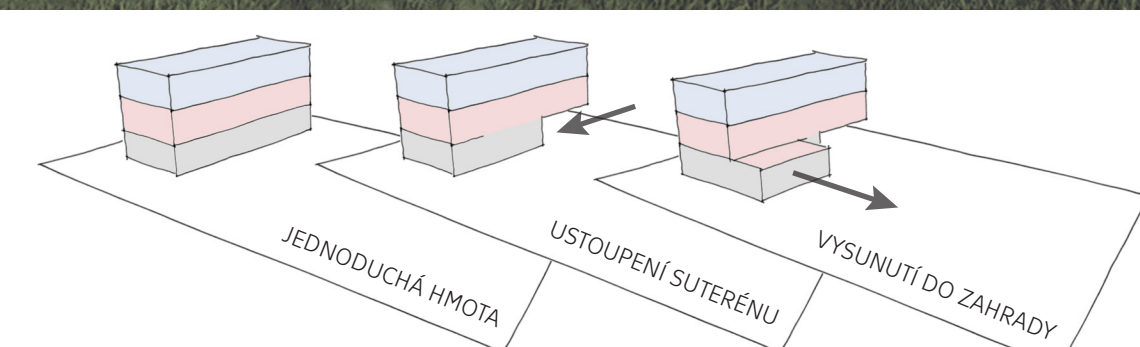
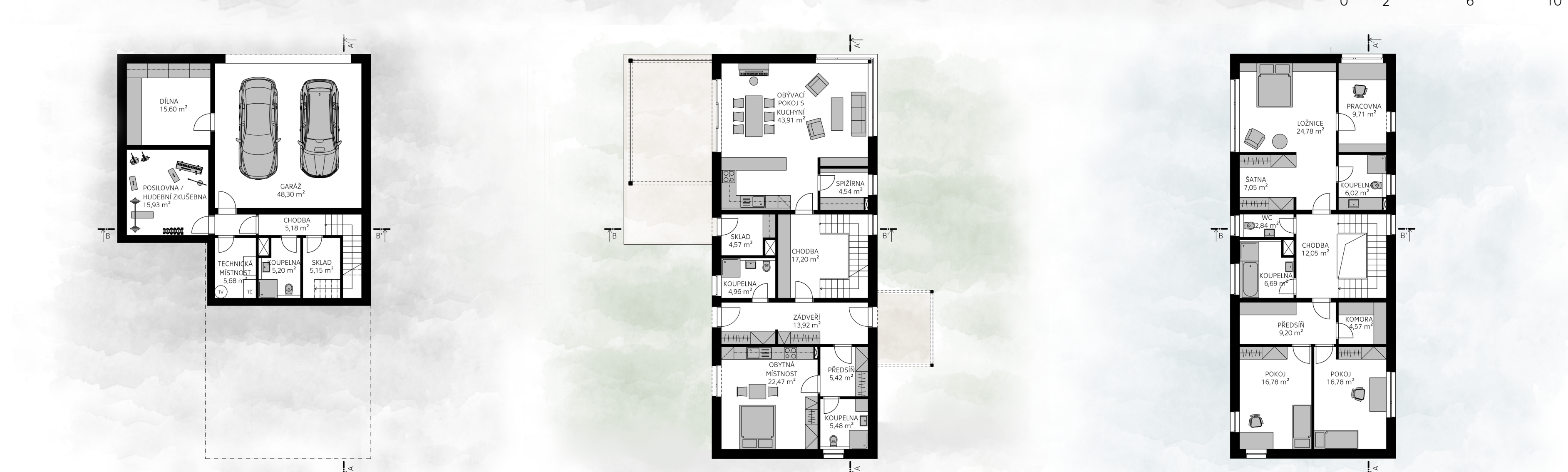




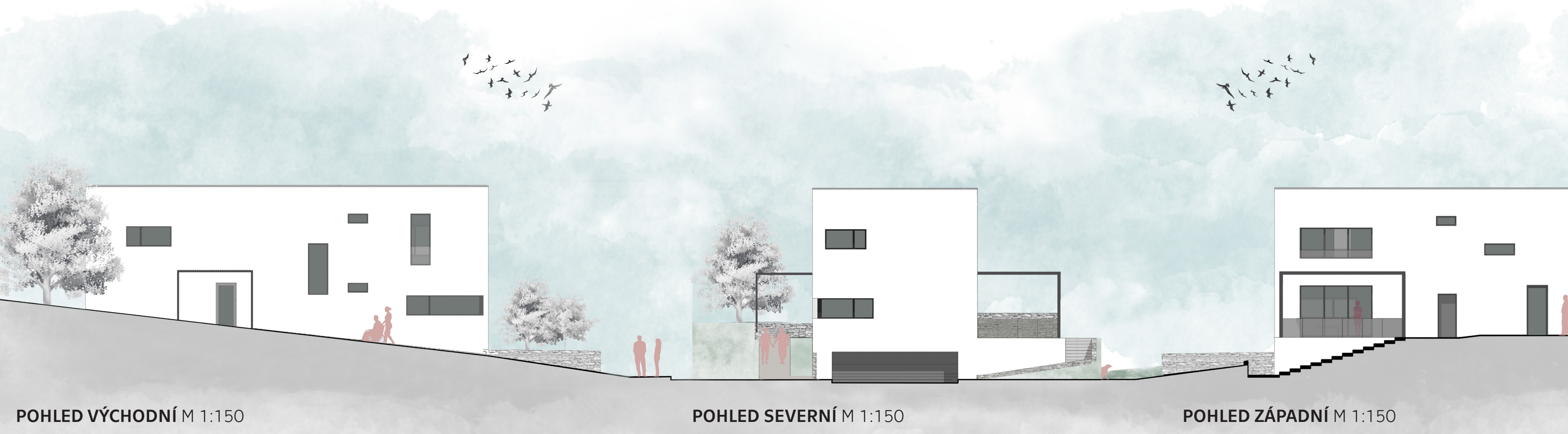
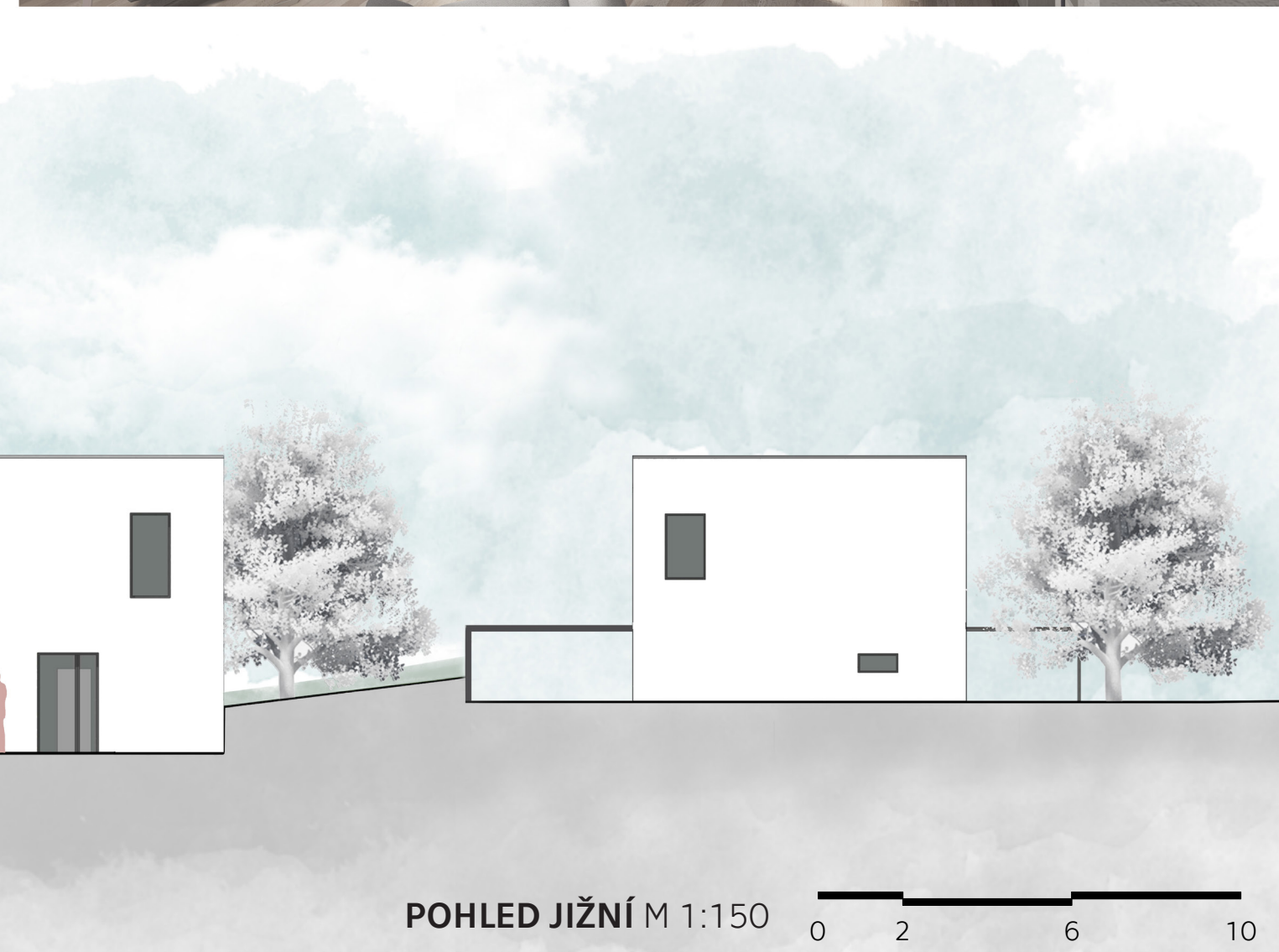
Architektonický návrh rodinného domu slouží pro čtyřčlennou rodinu - aktivně pracující manželský pár se dvěma dětmi, které navštěvují základní školu. Zadané území je nachází v městské části Praha-Lipence. Řešený pozemek s rozlohou 1 400 m² je umístěn na severním svahu, jehož předností jsou výhledy na přílehlé údolí.



PODÉLNÝ ŘEZ AA' M 1:150



PŮDORYS 1.PP M 1:150



POHLED JIŽNÍ M 1:150

POHLED VÝCHODNÍ M 1:150

POHLED ZÁPADNÍ M 1:150

POHLED SEVERNÍ M 1:150