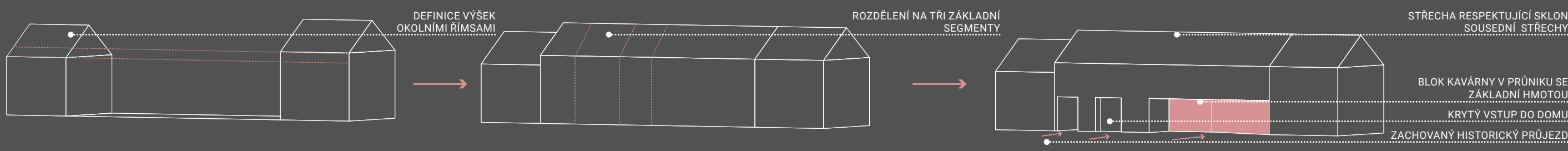
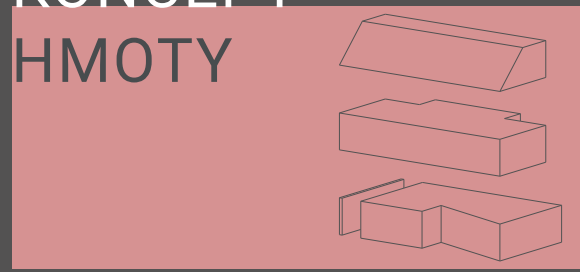




KONCEPT HMOTY

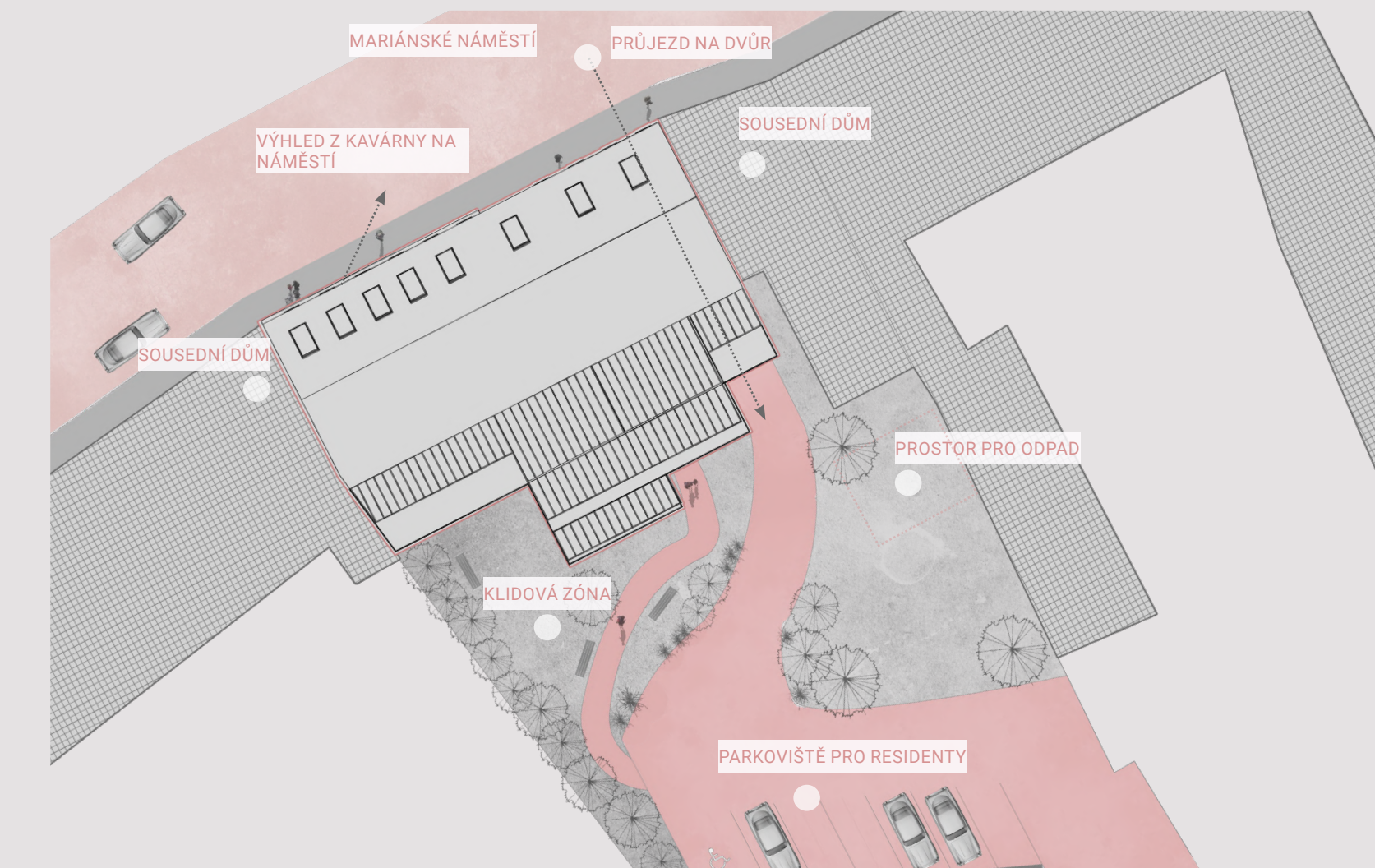


Zadáním projektu bylo vytvořit bytovou stavbu ve Staré Boleslavi, kde se v historické části města, na Mariánském náměstí, nachází proluka mezi dvěma historickými objekty, která nyní nemá konkrétní využití a zároveň narušuje uliční čáru. Navrhnul jsem proto stavbu, která respektuje okolní zástavbu a ráz náměstí, kromě šesti bytových jednotek se v objektu nachází také kavárna, která je jakýmsi průnikem hmoty a symbolickým znázorněním trojúhelníkového tvaru náměstí.

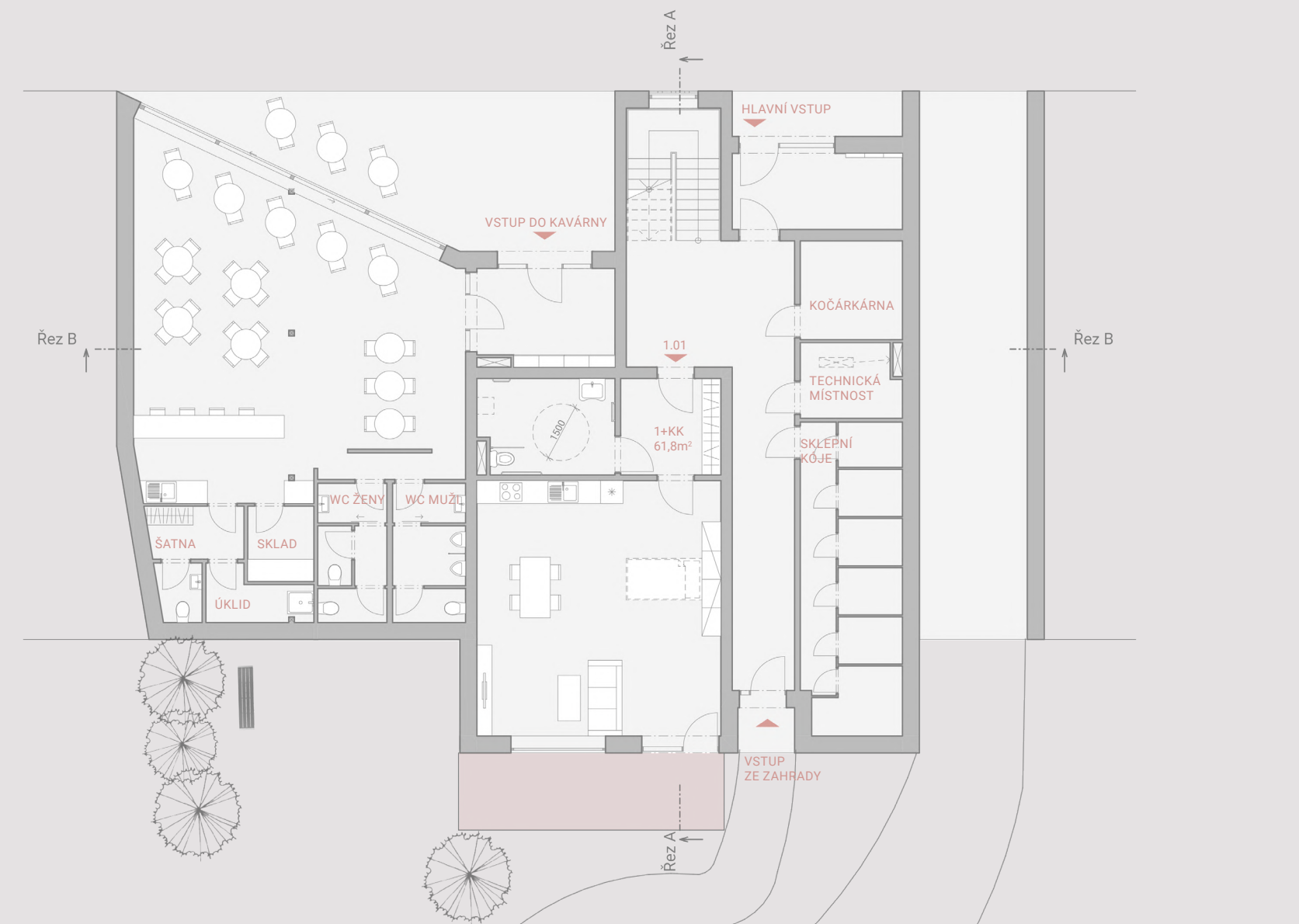
Velikost hmoty byla víceméně nadeřnována stávající prolukou, vzhledem k dlouhé čelní fasádě jsem se rozhodl pro rozdělení na 3 základní části - průjezd, komunikace, kavárna. Blok kavárny je zároveň odlišen od zbytku domu materiálově i tvarově, kde vnáší do pravouhlého systému šikmé plochy, jeho zapuštění do základní hmoty poté poskytuje návštěvníkům kavárny kryté posezení v přímém kontaktu s ulicí. Residenti si naopak mohou užívat prosluněné jižně orientované velkorysé terasy.



SITUACE
1:1500



SITUACE
1:400



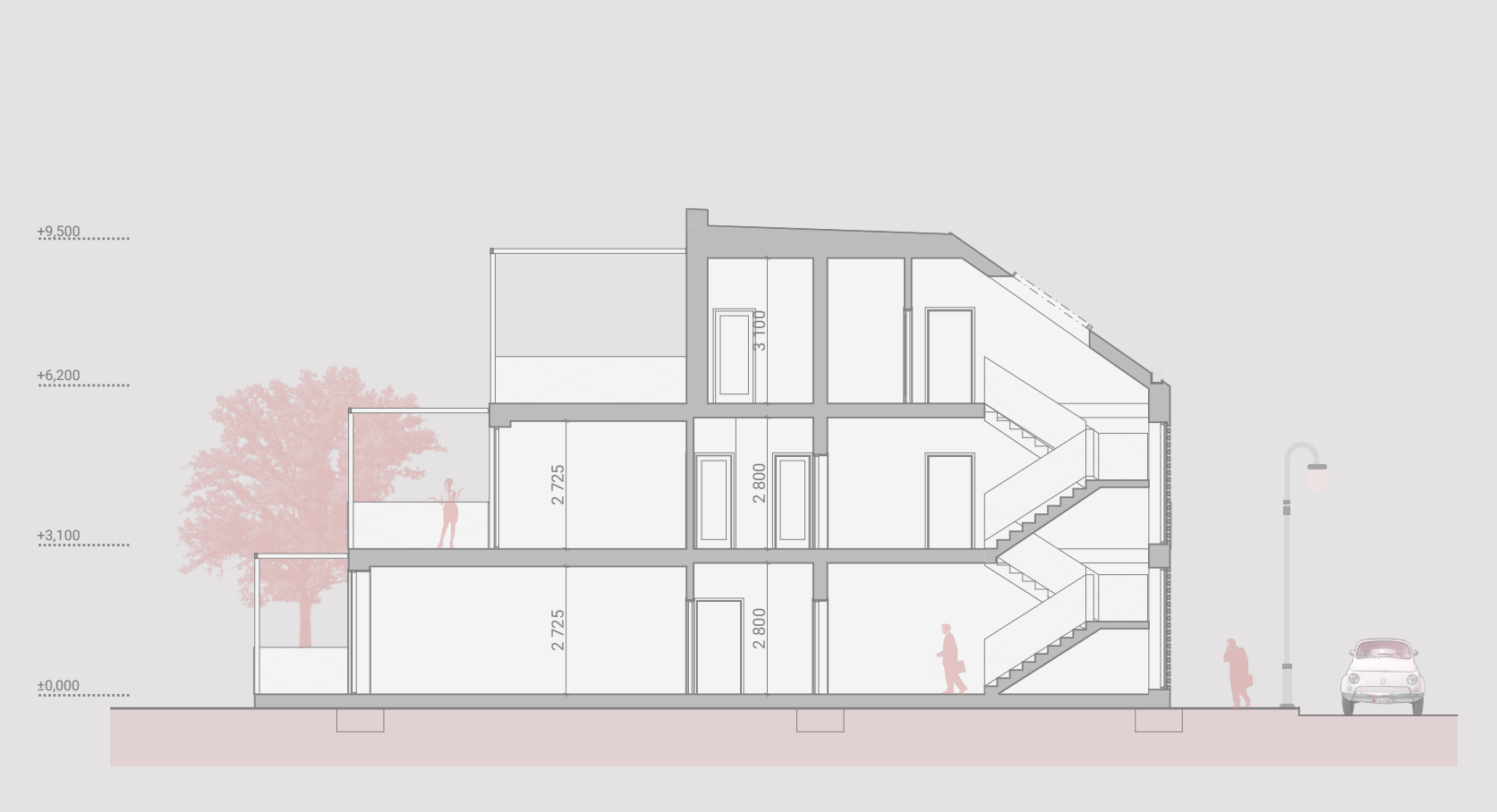
PŮDORYS 1.NP
1:150



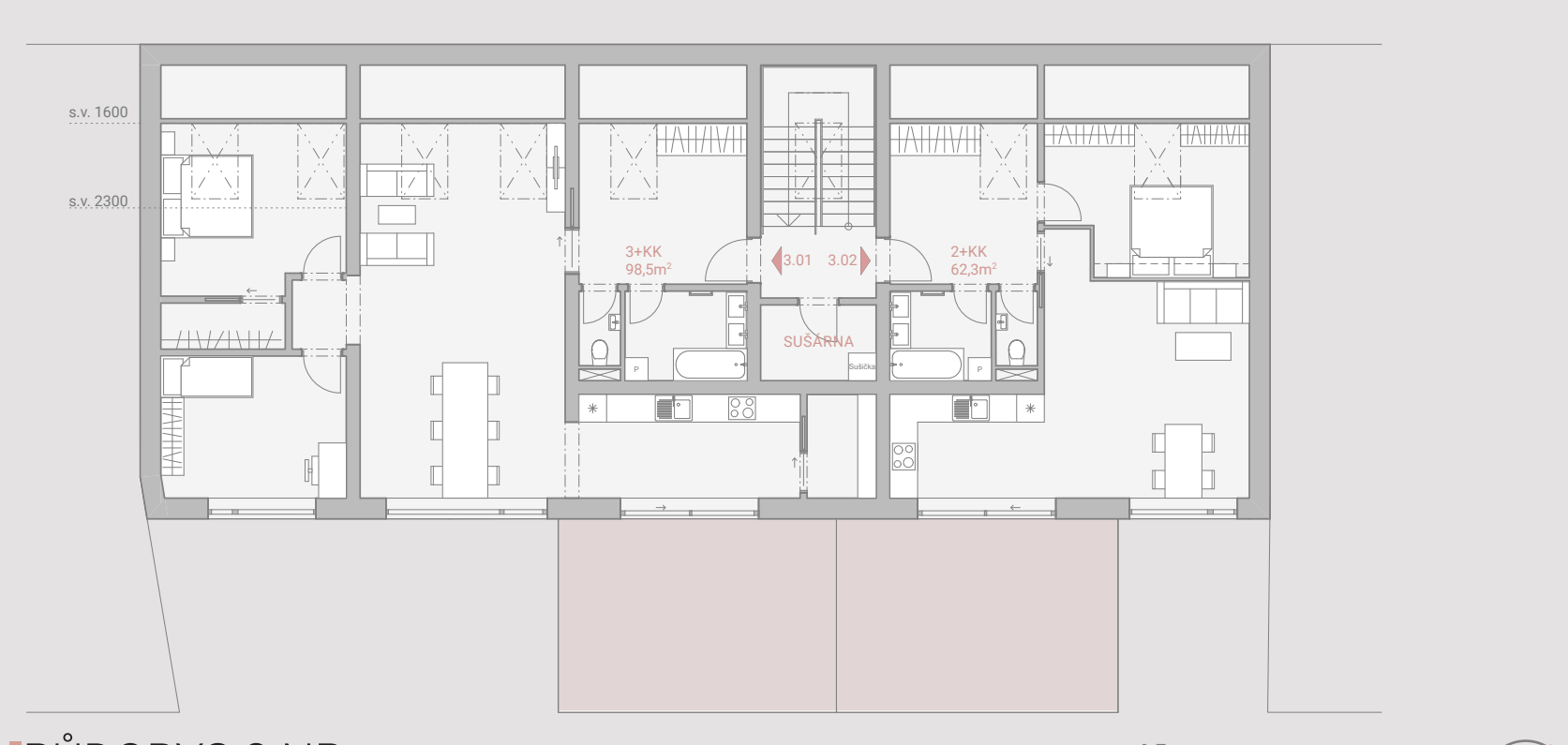
KONSTRUKČNÍ ŘEŠENÍ



PŮDORYS 2.NP
1:150



ŘEZ A:
1:150



PŮDORYS 3.NP
1:150



ŘEZ B:
1:150



POHLED OD SEVERU
1:150



POHLED OD JIHU
1:150



BYTOVÝ DŮM STARÁ BOLESLAV

ARCHITEKTURA A STAVITELSTVÍ FSV ČVUT V PRAZE 129AT01 / LS 2018/19
ATELIÉR: KOŠATKA - LAJDA - ŠULCOVÁ

JÍŘÍ KRÁTKÝ

